

**БРУТО ДОМАЋИ  
ПРОИЗВОД**

*GROSS DOMESTIC  
PRODUCT*

# 7 Бруто домаћи производ

## Gross domestic product

Методолошка објашњења <i>Methodological explanations</i> .....	147
---	-----

### ТАБЕЛЕ TABLES

7.1. Бруто домаћи производ, текуће цијене <i>Gross domestic product, current prices</i> .....	150
7.2. Бруто производња, међуфазна потрошња, бруто додата вриједност и бруто домаћи производ, текуће цијене <i>Output, intermediate consumption, gross value added and gross domestic product, current prices</i> .....	151
7.3. Индекси бруто производње, међуфазне потрошње, бруто додате вриједности и бруто домаћег производа, текуће цијене <i>Indexes of output, intermediate consumption, gross value added and gross domestic product, current prices</i> .....	151
7.4. Бруто домаћи производ и бруто додата вриједност, текуће цијене <i>Gross domestic product and gross value added, current prices</i> .....	152
7.5. Бруто домаћи производ и бруто додата вриједност, структуре, текуће цијене <i>Gross domestic product and gross value added, structure, current prices</i> .....	153
7.6. Бруто домаћи производ и бруто додата вриједност, индекси, текуће цијене <i>Gross domestic product and gross value added, indices, current prices</i> .....	154
7.7. Бруто домаћи производ и бруто додата вриједност, у цијенама претходне године <i>Gross domestic product and gross value added, at previous year prices</i> .....	155
7.8. Бруто домаћи производ, стопе реалног раста <i>Gross domestic product, real growth rates</i> .....	156
7.9. Бруто домаћи производ и доходне компоненте, текуће цијене <i>Gross domestic product and income components, current prices</i> .....	157
7.10. Бруто домаћи производ и доходне компоненте, индекси, текуће цијене <i>Gross domestic product and income components, indices, current prices</i> .....	158

### ГРАФИКОНИ GRAPHS

Г-7.1. Бруто домаћи производ, текуће цијене <i>Gross domestic product, current prices</i> .....	159
Г-7.2. Индекс бруто додате вриједности у 2022, по подручјима КД, текуће цијене <i>Index of gross value added in 2022, by section of activity classification, current prices</i> .....	159
Г-7.3. Доходна структура бруто домаћег производа у 2022. <i>Income structure of gross domestic product in 2022</i> .....	160

### ОБЈАВЉИВАЊЕ

**Годишње публикације:** Бруто домаћи производ (производни, доходни и расходни приступ), статистичко саопштење  
Бруто домаћи производ, тематски статистички билтен  
Ово је Република Српска  
Статистички годишњак Републике Српске

### PUBLISHING

**Annual publications:** *Gross Domestic Product (production, income and expenditure approach), statistical release*  
*Gross Domestic Product, thematic statistical bulletin*  
*This is Republika Srpska*  
*Statistical Yearbook of Republika Srpska*

## Методолошка објашњења

### Извори и методе прикупљања података

Бруто домаћи производ за Републику Српску заснован је на методологији Система националних рачуна из 2008. године (System of National Accounts – SNA 2008) и Европског система рачуна из 2010. године (European System of Accounts – ESA 2010).

Према претходно наведеним методологијама, бруто домаћи производ је резултат производње добара и услуга резидената на територији Републике Српске.

Обрачун бруто домаћег производа се заснива на административним изворима података, као и на резултатима званичних статистичких активности.

### Обухватност и упоредивост података

Подаци за период 2000–2022. година засновани су на методологији Европског система рачуна из 2010. године.

Подаци за период 1997–1999. година нису методолошки упоредиви са подацима за период 2000–2022. година.

Макроекономски агрегати за период 2012–2022. година исказани су по подручјима Класификације дјелатности КД БиХ 2010, која садржајно и структурно у потпуности одговара ЕУ Статистичкој класификацији дјелатности NACE Rev 2. Груписање по подручјима је извршено на основу претежне дјелатности институционалних јединица са сједиштем у Републици Српској.

Због заокруживања сумарни искази се не слажу увијек са збиром заокружених појединачних података.

### Дефиниције

Постоје три основна приступа за обрачун бруто домаћег производа:

- производни,
- расходни и
- доходовни приступ.

Основне категорије у обрачуну бруто домаћег производа су: бруто вриједност производње, међуфазна потрошња и бруто додата вриједност, која обухвата средства за запослене, остале порезе на производњу, остале субвенције на производњу и бруто оперативни вишак/мјешовити доходак.

**Бруто вриједност производње** се дефинише као вриједност свих добара и услуга произведених од стране резидентних произвођача током обрачунског периода. Постоје три категорије производње: тржишна производња, производња за властиту финалну употребу и остала нетржишна производња.

**Тржишна производња** представља производњу добара и услуга који су продати или ће бити продати на тржишту по економски значајним цијенама. Цијене су економски значајне када имају значајан утицај на количину коју су произвођачи вољни да понуде и на количину коју купци желе да купе.

## Methodological explanations

### Sources and methods of data collection

Gross domestic product for Republika Srpska is based on the methodology "System of National Accounts" SNA 2008 and the "European System of Accounts" ESA 2010.

According to the above mentioned methodologies, gross domestic product is the result of production of goods and services of residents on the territory of Republika Srpska.

Calculation of gross domestic product is based on administrative sources of data, as well as on the data obtained through official statistical surveys.

### Coverage and comparability of data

Data for the period 2000–2022 are based on the methodology "European System of Accounts" ESA 2010.

Data for the period 1997–1999 are not methodologically comparable with the data which refer to the period 2000–2022.

Macroeconomic aggregates for the period 2012–2022 are presented by section of the Classification of Economic Activities KD BiH 2010, which is in its content and structure completely harmonised with the EU Classification of Economic Activities NACE Rev 2. Grouping by section is done on the basis of the main activity of institutional units whose headquarters are located in Republika Srpska.

Because of rounding summary accounts do not always match the sums of rounded individual data.

### Definitions

There are three main approaches for calculation of gross domestic product:

- production approach,
- expenditure approach and
- income approach.

Basic categories for gross domestic product calculation are output, intermediate consumption and gross value added, which includes compensation of employees, other taxes on production, other subsidies on production and gross operating surplus/mixed income.

**Output** is defined as a value of all goods and services produced by resident producers in the accounting period. There are three categories of production: market production, production for own final use and other non-market production.

**Market production** is production of goods and services sold or intended to be sold at the market at economically significant prices. Prices are economically significant when they have significant influence on quantity that producers are willing to offer and the quantity that buyers want to buy.

**Производња за властиту финалну употребу** састоји се од добара и услуга које су задржане за властиту финалну употребу од стране оних који су их и произвели.

**Остала нетржишна производња** обухвата добра и појединачне или колективне услуге које производе влада и непрофитне институционалне јединице које служе домаћинствима, дају се без накнаде другим институционалним јединицама или заједници као целини, или по цијенама које нису економски значајне.

**Међуфазна потрошња** у набавним цијенама састоји се од вриједности добара и услуга која се троше као инпути у процесу производње, а чине је трошкови сировина и материјала, трошкови горива и енергије, трошкови услуга и остали трошкови. Потрошња фиксног капитала није дио међуфазне потрошње, него се обрачунава и исказује као посебна категорија.

**Бруто додата вриједност** представља разлику између бруто вриједности производње и међуфазне потрошње, а исказана је у базним (основним) цијенама које садрже субвенције, а искључују све порезе на производе.

Обрачун бруто додате вриједности је извршен према претежној дјелатности пословног субјекта, а не према дјелатностима јединица у саставу.

**Порези на производе** су порези који се плаћају по произведеном, прослијеђеном производу или услузи. Овдје спадају: порез на додату вриједност, акцизе, царине, боравишне таксе и порез на игре на срећу.

**Остали порези на производњу** укључују све порезе који могу теретити пословне субјекте због ангажовања у производњи и који се не плаћају по произведеном производу као што су: разне накнаде, таксе, порез на коришћење земљишта и сл.

**Субвенције** подразумевају текућа неповратна плаћања владе резидентним произвођачима с циљем повећања њиховог нивоа производње било да се ради о субвенцијама на производе или осталим субвенцијама на производњу. Субвенције на производе се исплаћују по јединици произведеног добра или услуге, док остале субвенције на производњу представљају субвенције које се не могу исказати по јединици производа, као што су: субвенционисање плата и накнада запослених, субвенционисање каматних стопа и сл.

**Средства за запослене** су примања запослених у новцу или натури у одређеном временском периоду, а која се састоје од нето плата и осталих личних примања, пореза и доприноса на плате и остала лична примања.

**Бруто оперативни вишак** се односи на нефинансијски и финансијски сектор и импутирану ренту из сектора домаћинства, а настаје након што се из бруто додате вриједности издвоје средства за запослене и нето порези на производњу.

**Бруто мјешовити доходак** настаје након што се из бруто додате вриједности издвоје средства за запослене и нето порези на производњу у оквиру сектора домаћинства.

*Production for own final use includes goods and services which are detained for own final use by those who produced them.*

*Other non-market production includes goods and individual or collective services which are produced by government and non-profit institutional units which serve households and these are free of charge or have economically unimportant prices when given to other institutional units or community in general.*

*Intermediate consumption at purchaser prices includes value of goods and services which are used as inputs in production process, and it consists of cost of materials, costs of fuel and energy, costs of services, and other costs. Consumption of fixed capital is not a part of intermediate consumption, but it is calculated and presented as a separate category.*

*Gross value added is equal to the difference between output and intermediate consumption, calculated in basic (general) prices which include subsidies and exclude all taxes on products.*

*Calculation of gross value added is performed according to the principal activity of business entities, not according to activities of their composite units.*

*Taxes on products are taxes that are paid by produced or/and proceeded product or service. These are value added tax, excises, custom taxes, taxes on overnight stays and taxes on lottery.*

*Other taxes on production include all taxes that business entities incur as a result of engaging in production and which are not paid per unit of products, such as different fees, taxes, taxes on use of land, etc.*

*Subsidies are current non-returnable payments of government institutions to the residential producers, intended for increasing the level of production regarding subsidies on products or other subsidies on production. Subsidies on products are paid per unit of produced good or service, while other subsidies on production are subsidies which cannot be expressed by unit of products, such as subsidies on wages and salaries of employees, subsidies on the interest rate, etc.*

*Compensation of employees represents employees' income in cash or in kind in a given period of time, and it consists of net wages and other personal income, taxes and contributions on wages and other personal income.*

*Gross operating surplus refers to non-financial and financial sector, as well as imputed rent from the household sector, and it emerges after compensation of employees and net taxes on production are extracted from gross value added.*

*Gross mixed income emerges after compensation of employees and net taxes on production in the household sector are extracted from gross value added.*

**FISIM** (Financial Intermediation Services Indirectly Measured) представља разлику између потраживања по основу камата (активне камате) и обавеза по каматама (пасивне камате) за институционалне јединице финансијског посредовања. Овом ставком је извршена корекција бруто додате вриједности за ниво укупне економије.

**Бруто домаћи производ** се исказује у тржишним цијенама и представља збир бруто додатих вриједности по дјелатностима, коригован за услуге финансијског посредовања (FISIM), умањен за субвенције и увећан за порез на производе.

**Импутирана рента** представља услуге коришћења стамбених објеката настаненим њиховим власницима.

Процјене импутиране ренте према трошковној (user-cost) методи су засноване на подацима Анкете о потрошњи домаћинства.

**Процјене непокривене економије – NOE** (без дијела који се односи на илегалне активности N2) су укључене по дјелатностима према типу произвођача (предузеће, предузетник, домаћинство) и према сљедећим типовима необухвата:

- N1 – Произвођачи који се намјерно не региструју – легалне активности али непријављене;
- N3 – Произвођачи који немају обавезу да се региструју;
- N4 – Пословни субјекти који нису обухваћени истраживањем;
- N5 – Регистровани предузетници који нису обухваћени истраживањем;
- N6 – Произвођачи који намјерно нетачно извјештавају;
- N7 – Остали статистички недостаци.

**Бруто домаћи производ у сталним цијенама** је показатељ степена и динамике економског развоја којим се приказује економски раст између различитих периода, елиминишући утицај промјене цијена.

Бруто домаћи производ у сталним цијенама исказује се у цијенама претходне године, у цијенама 2015. године (ланчано повезане вриједности) и као стопе реалног раста.

За обрачун бруто домаћег производа у цијенама претходне године коришћена је метода једноструке дефлације на бруто вриједност производње или метода једноструке екстраполације, зависно од расположивих индикатора.

**Метода једноструке екстраполације** представља екстраполацију бруто вриједности производње базне године са одговарајућим индексима физичког обима.

**Метода једноструке дефлације** представља дефлационирање бруто вриједности производње текуће године са одговарајућим индексима цијена.

*FISIM (Financial Intermediation Services Indirectly Measured) is defined as the difference between the interest receivable by financial intermediaries on their loan and deposit assets and the interest payable on deposit and loan liabilities. This item corrected gross value added at the total economy level.*

*Gross domestic product is expressed at market prices and represents the sum of value added by activities, corrected for financial intermediation services (FISIM), decreased by subsidies, and increased by taxes on products.*

*Imputed rent refers to services to owner-occupied dwellings.*

*The estimates of imputed rent according to the user-cost approach are based on the Household Budget Survey data.*

*Non-observed economy – NOE estimates (excluding the part regarding illegal activities N2) are included by activity and by type of producers (enterprise, entrepreneur, household) according to the following non-exhaustiveness types:*

- N1 – Producer deliberately not registering - underground;
- N3 – Producers not required to register;
- N4 – Legal persons not surveyed;
- N5 – Registered entrepreneurs not surveyed;
- N6 – Producers deliberately misreporting;
- N7 – Other statistical deficiencies.

*Gross Domestic Product at constant prices is an important indicator of the level and dynamics of economic development, showing economic growth between different periods, without influence of price changes.*

*Gross domestic product at constant prices is presented at previous year prices, at prices of 2015 (chain-linked values) and as real growth rates.*

*Single deflation method on output or single extrapolation method are used for the calculation of gross domestic product at previous year prices, depending on available indicators.*

*Single extrapolation method presents extrapolation of output in the base year with adequate physical scope indices.*

*Single deflation method presents deflation of output in current year with adequate price indices.*

**7.1. Бруто домаћи производ, текуће цијене**  
Gross domestic product, current prices

	Бруто домаћи производ, хиљ. КМ <sup>1)</sup> Gross domestic product, thous. KM <sup>1)</sup>	Становништво – процјена <sup>2)</sup> Population – estimation <sup>2)</sup>	Бруто домаћи производ по становнику, КМ Gross domestic product per capita, KM	Бруто домаћи производ, хиљ. EUR <sup>3)</sup> Gross domestic product, thous. EUR <sup>3)</sup>	Бруто домаћи производ по становнику, EUR Gross domestic product per capita, EUR	Бруто домаћи производ, хиљ. USD Gross domestic product, thous. USD	Бруто домаћи производ по становнику, USD Gross domestic product per capita, USD	Просјечан годишњи курс, КМ/USD <sup>4)</sup> Annual average exchange rate KM/USD <sup>4)</sup>
1997	1 808 847	1 194 919	1 514	...	...	1 039 567	870	1,74
1998	2 043 959	1 196 829	1 708	1 045 076	873	1 160 417	970	1,7614
1999	2 462 203	1 197 086	2 057	1 258 924	1 052	1 342 312	1 121	1,8343
2000	3 390 358	1 196 395	2 834	1 733 489	1 449	1 600 056	1 337	2,1189
2001	3 682 694	1 195 299	3 081	1 882 960	1 575	1 684 981	1 410	2,1856
2002	4 226 010	1 194 178	3 539	2 160 757	1 809	2 034 866	1 704	2,0768
2003	4 591 976	1 192 622	3 850	2 347 876	1 969	2 648 962	2 221	1,7335
2004	5 141 035	1 190 526	4 318	2 628 610	2 208	3 263 113	2 741	1,5755
2005	5 712 724	1 187 940	4 809	2 920 914	2 459	3 632 200	3 058	1,5728
2006	6 560 196	1 185 145	5 535	3 354 226	2 830	4 206 872	3 550	1,5594
2007	7 377 530	1 182 217	6 240	3 772 129	3 191	5 160 916	4 365	1,4295
2008	8 524 483	1 179 717	7 226	4 358 566	3 695	6 377 737	5 406	1,3366
2009	8 272 973	1 177 995	7 023	4 229 969	3 591	5 880 703	4 992	1,4068
2010	8 357 415	1 176 419	7 104	4 273 144	3 632	5 658 755	4 810	1,4769
2011	8 720 039	1 174 420	7 425	4 458 554	3 796	6 201 578	5 281	1,4061
2012	8 638 111	1 173 131	7 363	4 416 664	3 765	5 673 263	4 836	1,5226
2013	8 814 459	1 171 179	7 526	4 506 830	3 848	5 981 988	5 108	1,4735
2014	8 910 201	1 167 082	7 635	4 555 783	3 904	6 044 912	5 180	1,4740
2015	9 224 129	1 162 164	7 937	4 716 295	4 058	5 233 251	4 503	1,7626
2016	9 650 962	1 157 516	8 338	4 934 534	4 263	5 458 689	4 716	1,7680
2017	10 099 280	1 153 017	8 759	5 163 759	4 478	5 819 234	5 047	1,7355
2018	10 701 007	1 147 902	9 322	5 471 422	4 766	6 456 113	5 624	1,6575
2019	11 251 324	1 142 495	9 848	5 752 799	5 035	6 439 631	5 636	1,7472
2020	11 131 849	1 136 274	9 797	5 691 711	5 009	6 484 824	5 707	1,7166
2021	12 501 722	1 128 309	11 080	6 392 127	5 665	7 558 935	6 699	1,6539
2022	14 536 974	1 120 236	12 977	7 432 751	6 635	7 814 737	6 976	1,8602

<sup>1)</sup> Бруто домаћи производ за период 2000–2022. година је заснован на методологији ESA 2010  
Gross domestic product for the period 2000–2022 is based on the methodology ESA 2010

<sup>2)</sup> Процјена броја становника је заснована на резултатима добијеним из Пописа становништва 2013.  
Population estimate is based on the results of the Census of Population 2013

<sup>3)</sup> Просјечан годишњи курс КМ/EUR=1,9558 (Извор: Централна банка БиХ)  
Annual average exchange rate KM/EUR=1,9558 (Source: Central Bank of BH)

<sup>4)</sup> Извор: Народна банка Југославије за 1997. годину, а за остале године Централна банка Босне и Херцеговине  
Source: National Bank of Yugoslavia for 1997, and for other years Central Bank of Bosnia and Herzegovina

**7.2. Бруто производња, међуфазна потрошња, бруто додата вриједност и бруто домаћи производ, текуће цијене**  
*Output, intermediate consumption, gross value added and gross domestic product, current prices*

хиљ. КМ / thous. KM

	2013	2014	2015	2016	2017	2018	2019	2020	2021	2022
Бруто производња / <i>Output</i>	15 965 780	15 957 453	16 120 584	16 766 870	17 569 132	18 712 627	19 159 209	18 385 173	20 412 960	23 928 682
Међуфазна потрошња / <i>Intermediate consumption</i>	8 667 981	8 622 666	8 532 928	8 846 334	9 243 675	9 872 621	9 869 014	9 121 580	10 137 917	11 966 823
Бруто додата вриједност / <i>Gross Value Added</i>	7 297 799	7 334 787	7 587 656	7 920 536	8 325 457	8 840 006	9 290 195	9 263 593	10 275 043	11 961 859
Порези на производе минус субвенције на производе / <i>Taxes on products less subsidies on products</i>	1 516 660	1 575 414	1 636 473	1 730 426	1 773 823	1 861 001	1 961 129	1 868 256	2 226 679	2 575 115
Бруто домаћи производ / <i>Gross Domestic Product</i>	8 814 459	8 910 201	9 224 129	9 650 962	10 099 280	10 701 007	11 251 324	11 131 849	12 501 722	14 536 974

**7.3. Индекси бруто производње, међуфазне потрошње, бруто додате вриједности и бруто домаћег производа, текуће цијене**  
*Indices of output, intermediate consumption, gross value added and gross domestic product, current prices*

претходна година=100 / previous year=100

	2013	2014	2015	2016	2017	2018	2019	2020	2021	2022
Бруто производња / <i>Output</i>	101,7	99,9	101,0	104,0	104,8	106,5	102,4	96,0	111,0	117,2
Међуфазна потрошња / <i>Intermediate consumption</i>	100,2	99,5	99,0	103,7	104,5	106,8	100,0	92,4	111,1	118,0
Бруто додата вриједност / <i>Gross Value Added</i>	103,5	100,5	103,4	104,4	105,1	106,2	105,1	99,7	110,9	116,4
Порези на производе минус субвенције на производе / <i>Taxes on products less subsidies on products</i>	95,6	103,9	103,9	105,7	102,5	104,9	105,4	95,3	119,2	115,6
Бруто домаћи производ / <i>Gross Domestic Product</i>	102,0	101,1	103,5	104,6	104,6	106,0	105,1	98,9	112,3	116,3

**7.4. Бруто домаћи производ и бруто додата вриједност, текуће цијене**  
Gross domestic product and gross value added, current prices

хиљ. КМ / thous. KM

	2013	2014	2015	2016	2017	2018	2019	2020	2021	2022
A Пољопривреда, шумарство и риболов / Agriculture, forestry and fishing	920 215	842 790	862 895	901 681	848 366	946 166	966 370	997 631	945 094	1 086 917
B Вађење руда и камена / Mining and quarrying	200 060	194 159	216 163	192 559	198 648	197 041	179 065	187 951	189 748	227 979
C Прерађивачка индустрија / Manufacturing	766 087	778 250	897 455	1 037 491	1 140 152	1 252 955	1 328 546	1 245 526	1 542 865	1 861 117
D Производња и снабдијевање електричном енергијом, гасом, паром и климатизација / Electricity, gas, steam and air-conditioning supply	410 187	398 690	394 924	456 922	498 687	615 259	579 337	576 713	732 580	759 724
E Снабдијевање водом; канализација, управљање отпадом и дјелатности санације (ремедијације) животне средине / Water supply; sewerage, waste management and remediation activities	90 236	95 600	99 160	100 511	117 318	117 549	130 455	132 800	128 345	135 397
F Грађевинарство / Construction	414 404	450 870	461 892	497 969	561 088	592 729	643 664	679 485	734 600	823 223
G Трговина на велико и на мало; поправка моторних возила и мотоцикала / Wholesale and retail trade; repair of motor vehicles and motorcycles	1 059 455	1 049 518	1 047 003	1 077 921	1 175 666	1 235 476	1 324 630	1 271 948	1 458 779	1 843 525
H Саобраћај и складиштење / Transportation and storage	258 359	281 561	289 793	298 980	325 376	346 132	365 581	327 518	371 156	446 255
I Дјелатности пружања смјештаја, припреме и послуживања хране; хотелијерство и угоститељство / Accommodation and food service activities	127 865	119 472	133 121	140 990	165 823	178 364	186 483	109 551	157 951	186 310
J Информације и комуникације / Information and communication	461 054	479 947	474 934	459 425	463 140	476 517	494 448	541 712	562 166	629 839
K Финансијске дјелатности и дјелатности осигурања / Financial and insurance activities	262 036	273 858	285 212	289 090	332 148	358 279	378 121	389 300	421 155	477 796
L Пословање некретнинама / Real estate activities	411 336	411 545	410 321	409 419	429 595	426 753	452 016	454 459	463 389	471 910
од тога, импутирана рента / of which, imputed rent	375 751	374 623	373 192	369 773	369 005	370 961	385 603	383 803	382 373	391 750
M Стручне, научне и техничке дјелатности / Professional, scientific and technical activities	229 840	205 839	218 124	255 721	265 202	271 875	314 108	309 457	334 305	363 635
N Административне и помоћне услужне дјелатности / Administrative and support service activities	41 921	44 184	44 916	43 881	45 236	56 542	66 806	63 387	76 388	102 215
O Јавна управа и одбрана; обавезно социјално осигурање / Public administration and defence; compulsory social security	841 607	867 868	881 769	890 852	877 566	898 712	916 431	988 993	1 029 161	1 203 039
P Образовање / Education	377 699	385 155	390 281	390 881	374 981	374 713	395 891	420 757	433 619	506 851
Q Дјелатности здравствене заштите и социјалног рада / Human health and social work activities	439 737	444 056	453 509	454 353	458 392	477 553	517 171	538 581	607 680	673 053
R Умјетност, забава и рекреација / Arts, entertainment and recreation	102 290	114 495	129 637	130 138	162 126	141 801	169 899	167 633	226 233	326 458
S Остале услужне дјелатности / Other service activities	69 342	74 217	81 457	89 312	91 963	97 063	106 016	90 944	108 979	119 207
FISIM (минус / minus)	185 928	177 285	184 912	197 559	206 018	221 475	224 843	230 753	249 150	282 591
БРУТО ДОДАТА ВРИЈЕДНОСТ / GROSS VALUE ADDED	7 297 799	7 334 787	7 587 656	7 920 536	8 325 457	8 840 006	9 290 195	9 263 593	10 275 043	11 961 859
Порези на производе минус субвенције на производе / Taxes on products less subsidies on products	1 516 660	1 575 414	1 636 473	1 730 426	1 773 823	1 861 001	1 961 129	1 868 256	2 226 679	2 575 115
БРУТО ДОМАЋИ ПРОИЗВОД / GROSS DOMESTIC PRODUCT	8 814 459	8 910 201	9 224 129	9 650 962	10 099 280	10 701 007	11 251 324	11 131 849	12 501 722	14 536 974



**7.5. Бруто домаћи производ и бруто додата вриједност, структуре, текуће цијене**  
 Gross domestic product and gross value added, structure, current prices

	%										
	2013	2014	2015	2016	2017	2018	2019	2020	2021	2022	
A Пољопривреда, шумарство и риболов / <i>Agriculture, forestry and fishing</i>	10,4	9,5	9,4	9,3	8,4	8,8	8,6	9,0	7,6	7,5	
B Вађење руда и камена / <i>Mining and quarrying</i>	2,3	2,2	2,3	2,0	2,0	1,8	1,6	1,7	1,5	1,6	
C Прерађивачка индустрија / <i>Manufacturing</i>	8,7	8,7	9,7	10,8	11,3	11,7	11,8	11,2	12,3	12,8	
D Производња и снабдијевање електричном енергијом, гасом, паром и климатизација / <i>Electricity, gas, steam and air-conditioning supply</i>	4,7	4,5	4,3	4,7	4,9	5,7	5,1	5,2	5,9	5,2	
E Снабдијевање водом; канализација, управљање отпадом и дјелатности санације (ремедијације) животне средине / <i>Water supply; sewerage, waste management and remediation activities</i>	1,0	1,1	1,1	1,0	1,2	1,1	1,2	1,2	1,0	0,9	
F Грађевинарство / <i>Construction</i>	4,7	5,1	5,0	5,2	5,6	5,5	5,7	6,1	5,9	5,7	
G Трговина на велико и на мало; поправка моторних возила и мотоцикала / <i>Wholesale and retail trade; repair of motor vehicles and motorcycles</i>	12,0	11,8	11,4	11,2	11,6	11,5	11,8	11,4	11,7	12,7	
H Саобраћај и складиштење / <i>Transportation and storage</i>	2,9	3,2	3,1	3,1	3,2	3,2	3,3	2,9	3,0	3,1	
I Дјелатности пружања смјештаја, припреме и послуживања хране; хотелијерство и угоститељство / <i>Accommodation and food service activities</i>	1,5	1,3	1,4	1,5	1,6	1,7	1,7	1,0	1,3	1,3	
J Информације и комуникације / <i>Information and communication</i>	5,2	5,4	5,1	4,8	4,6	4,5	4,4	4,9	4,4	4,3	
K Финансијске дјелатности и дјелатности осигурања / <i>Financial and insurance activities</i>	3,0	3,1	3,1	3,0	3,3	3,3	3,4	3,5	3,4	3,2	
L Пословање некретнинама / <i>Real estate activities</i>	4,7	4,6	4,4	4,2	4,3	4,0	4,0	4,1	3,7	3,3	
од тога, импутирана рента / <i>of which, imputed rent</i>	4,3	4,2	4,0	3,8	3,7	3,5	3,4	3,4	3,1	2,7	
M Стручне, научне и техничке дјелатности / <i>Professional, scientific and technical activities</i>	2,6	2,3	2,4	2,6	2,6	2,5	2,8	2,8	2,7	2,5	
N Административне и помоћне услужне дјелатности / <i>Administrative and support service activities</i>	0,5	0,5	0,5	0,5	0,4	0,5	0,6	0,5	0,6	0,7	
O Јавна управа и одбрана; обавезно социјално осигурање / <i>Public administration and defence; compulsory social security</i>	9,5	9,7	9,6	9,2	8,7	8,4	8,1	8,9	8,2	8,3	
P Образовање / <i>Education</i>	4,3	4,3	4,2	4,1	3,7	3,5	3,5	3,8	3,4	3,5	
Q Дјелатности здравствене заштите и социјалног рада / <i>Human health and social work activities</i>	5,0	5,0	4,9	4,7	4,5	4,5	4,6	4,8	4,9	4,6	
R Умјетност, забава и рекреација / <i>Arts, entertainment and recreation</i>	1,2	1,3	1,4	1,3	1,6	1,3	1,5	1,5	1,8	2,2	
S Остале услужне дјелатности / <i>Other service activities</i>	0,8	0,8	0,9	0,9	0,9	0,9	0,9	0,8	0,9	0,8	
FISIM (минус/minus)	2,1	2,0	2,0	2,0	2,0	2,1	2,0	2,1	2,0	1,9	
БРУТО ДОДАТА ВРИЈЕДНОСТ / GROSS VALUE ADDED	82,8	82,3	82,3	82,1	82,4	82,6	82,6	83,2	82,2	82,3	
Порези на производе минус субвенције на производе / <i>Taxes on products less subsidies on products</i>	17,2	17,7	17,7	17,9	17,6	17,4	17,4	16,8	17,8	17,7	
БРУТО ДОМАЋИ ПРОИЗВОД / GROSS DOMESTIC PRODUCT	100,0	100,0	100,0	100,0	100,0	100,0	100,0	100,0	100,0	100,0	

**7.6. Бруто домаћи производ и бруто додата вриједност, индекси, текуће цијене**  
Gross domestic product and gross value added, indices, current prices

	претходна година=100 / previous year=100									
	2013	2014	2015	2016	2017	2018	2019	2020	2021	2022
A Пољопривреда, шумарство и риболов / <i>Agriculture, forestry and fishing</i>	109,3	91,6	102,4	104,5	94,1	111,5	102,1	103,2	94,7	115,0
B Вађење руда и камена / <i>Mining and quarrying</i>	105,0	97,1	111,3	89,1	103,2	99,2	90,9	105,0	101,0	120,1
C Прерађивачка индустрија / <i>Manufacturing</i>	112,8	101,6	115,3	115,6	109,9	109,9	106,0	93,8	123,9	120,6
D Производња и снабдијевање електричном енергијом, гасом, паром и климатизација / <i>Electricity, gas, steam and air-conditioning supply</i>	115,7	97,2	99,1	115,7	109,1	123,4	94,2	99,5	127,0	103,7
E Снабдијевање водом; канализација, управљање отпадом и дјелатности санације (ремедијације) животне средине / <i>Water supply; sewerage, waste management and remediation activities</i>	96,3	105,9	103,7	101,4	116,7	100,2	111,0	101,8	96,6	105,5
F Грађевинарство / <i>Construction</i>	105,7	108,8	102,4	107,8	112,7	105,6	108,6	105,6	108,1	112,1
G Трговина на велико и на мало; поправка моторних возила и мотоцикала / <i>Wholesale and retail trade; repair of motor vehicles and motorcycles</i>	101,7	99,1	99,8	103,0	109,1	105,1	107,2	96,0	114,7	126,4
H Саобраћај и складиштење / <i>Transportation and storage</i>	108,5	109,0	102,9	103,2	108,8	106,4	105,6	89,6	113,3	120,2
I Дјелатности пружања смјештаја, припреме и послуживања хране; хотелијерство и угоститељство / <i>Accommodation and food service activities</i>	102,2	93,4	111,4	105,9	117,6	107,6	104,6	58,7	144,2	118,0
J Информације и комуникације / <i>Information and communication</i>	104,3	104,1	99,0	96,7	100,8	102,9	103,8	109,6	103,8	112,0
K Финансијске дјелатности и дјелатности осигурања / <i>Financial and insurance activities</i>	97,4	104,5	104,1	101,4	114,9	107,9	105,5	103,0	108,2	113,4
L Пословање некретнинама / <i>Real estate activities</i>	98,2	100,1	99,7	99,8	104,9	99,3	105,9	100,5	102,0	101,8
од тога, импутирана рента / <i>of which, imputed rent</i>	99,5	99,7	99,6	99,1	99,8	100,5	103,9	99,5	99,6	102,5
M Стручне, научне и техничке дјелатности / <i>Professional, scientific and technical activities</i>	83,2	89,6	106,0	117,2	103,7	102,5	115,5	98,5	108,0	108,8
N Административне и помоћне услужне дјелатности / <i>Administrative and support service activities</i>	109,1	105,4	101,7	97,7	103,1	125,0	118,2	94,9	120,5	133,8
O Јавна управа и одбрана; обавезно социјално осигурање / <i>Public administration and defence; compulsory social security</i>	98,1	103,1	101,6	101,0	98,5	102,4	102,0	107,9	104,1	116,9
P Образовање / <i>Education</i>	94,1	102,0	101,3	100,2	95,9	99,9	105,7	106,3	103,1	116,9
Q Дјелатности здравствене заштите и социјалног рада / <i>Human health and social work activities</i>	102,0	101,0	102,1	100,2	100,9	104,2	108,3	104,1	112,8	110,8
R Умјетност, забава и рекреација / <i>Arts, entertainment and recreation</i>	117,5	111,9	113,2	100,4	124,6	87,5	119,8	98,7	135,0	144,3
S Остале услужне дјелатности / <i>Other service activities</i>	102,3	107,0	109,8	109,6	103,0	105,5	109,2	85,8	119,8	109,4
FISIM (минус/minus)	94,9	95,4	104,3	106,8	104,3	107,5	101,5	102,6	108,0	113,4
БРУТО ДОДАТА ВРИЈЕДНОСТ / GROSS VALUE ADDED	103,5	100,5	103,4	104,4	105,1	106,2	105,1	99,7	110,9	116,4
Порези на производе минус субвенције на производе / <i>Taxes on products less subsidies on products</i>	95,6	103,9	103,9	105,7	102,5	104,9	105,4	95,3	119,2	115,6
БРУТО ДОМАЋИ ПРОИЗВОД / GROSS DOMESTIC PRODUCT	102,0	101,1	103,5	104,6	104,6	106,0	105,1	98,9	112,3	116,3

**7.7. Бруто домаћи производ и бруто додата вриједност, у цијенама претходне године**  
*Gross domestic product and gross value added, at previous year prices*

	хиљ. КМ / thous. KM									
	2013	2014	2015	2016	2017	2018	2019	2020	2021	2022
A Пољопривреда, шумарство и риболов <i>/ Agriculture, forestry and fishing</i>	932 089	845 113	888 192	913 030	856 718	893 960	949 508	1 012 272	907 507	926 768
B Вађење руда и камена / Mining and quarrying	200 867	193 310	214 458	215 074	188 496	202 898	195 645	176 055	197 009	189 885
C Прерађивачка индустрија / Manufacturing	722 364	810 842	796 303	931 109	1 117 571	1 127 090	1 228 899	1 206 037	1 387 953	1 564 836
D Производња и снабдијевање електричном енергијом, гасом, паром и климатизација / Electricity, gas, steam and air-conditioning supply	358 404	373 270	394 703	471 140	433 418	597 255	550 577	556 773	629 369	706 850
E Снабдијевање водом; канализација, управљање отпадом и дјелатности санације (ремедијације) животне средине / Water supply; sewerage, waste management and remediation activities	83 683	106 016	93 115	99 958	104 034	119 730	120 231	134 373	140 585	128 749
F Грађевинарство / Construction	396 202	467 450	472 112	492 144	537 208	584 095	633 222	685 392	703 468	750 359
G Трговина на велико и на мало; поправка моторних возила и мотоцикала / Wholesale and retail trade; repair of motor vehicles and motorcycles	1 043 523	1 030 114	1 083 218	1 065 052	1 168 603	1 231 272	1 300 940	1 287 894	1 430 138	1 640 612
H Саобраћај и складиштење / Transportation and storage	248 675	279 510	282 760	295 779	318 680	340 717	364 569	321 908	361 457	411 491
I Дјелатности пружања смјештаја, припреме и послуживања хране; хотелијерство и угоститељство / Accommodation and food service activities	130 480	120 880	132 985	139 093	158 437	174 300	187 233	122 066	148 395	165 244
J Информације и комуникације / Information and communication	458 283	460 557	481 179	462 606	459 434	474 119	495 857	530 005	566 339	594 419
K Финансијске дјелатности и дјелатности осигурања / Financial and insurance activities	274 958	265 697	282 212	286 512	309 878	348 484	380 355	390 849	419 141	433 649
L Пословање некретнинама / Real estate activities	409 577	410 619	411 856	410 861	421 709	425 690	437 089	457 106	450 816	467 146
од тога, импутирана рента / of which, imputed rent	375 751	374 623	373 267	372 005	369 005	367 652	369 352	383 803	381 229	379 603
M Стручне, научне и техничке дјелатности / Professional, scientific and technical activities	237 588	217 272	213 255	244 465	261 524	269 338	304 570	303 691	329 997	342 764
N Административне и помоћне услужне дјелатности / Administrative and support service activities	40 207	43 361	45 633	43 482	44 983	54 638	61 780	65 432	70 138	84 371
O Јавна управа и одбрана; обавезно социјално осигурање / Public administration and defence; compulsory social security	860 690	852 257	878 514	884 422	902 709	891 494	917 790	932 712	1 000 802	1 042 453
P Образовање / Education	406 027	381 147	393 014	396 767	387 118	375 937	382 029	394 243	428 680	441 869
Q Дјелатности здравствене заштите и социјалног рада / Human health and social work activities	427 129	442 876	450 010	458 050	463 063	471 872	504 988	525 238	581 846	633 704
R Умјетност, забава и рекреација / Arts, entertainment and recreation	94 841	109 920	118 217	134 529	141 350	175 097	158 157	164 101	184 106	255 837
S Остале услужне дјелатности / Other service activities	60 916	77 544	77 744	86 294	93 468	95 220	99 849	93 622	97 030	111 030
FISIM (минус / minus)	201 285	176 540	180 656	188 329	207 682	211 396	232 797	231 357	240 977	254 309
БРУТО ДОДАТА ВРИЈЕДНОСТ / GROSS VALUE ADDED	7 185 218	7 311 216	7 528 824	7 842 039	8 160 722	8 641 810	9 040 489	9 128 412	9 793 799	10 637 727
Порези на производе минус субвенције на производе / Taxes on products less subsidies on products	1 602 329	1 532 384	1 632 843	1 707 650	1 785 791	1 847 187	1 922 709	1 847 023	2 102 046	2 345 567
БРУТО ДОМАЋИ ПРОИЗВОД / GROSS DOMESTIC PRODUCT	8 787 547	8 843 600	9 161 668	9 549 689	9 946 513	10 488 997	10 963 199	10 975 435	11 895 845	12 983 294

**7.8. Бруто домаћи производ, стопе реалног раста**  
Gross domestic product, real growth rates

	%										
	2013	2014	2015	2016	2017	2018	2019	2020	2021	2022	
A Пољопривреда, шумарство и риболов / <i>Agriculture, forestry and fishing</i>	10,8	-8,2	5,4	5,8	-5,0	5,4	0,4	4,7	-9,0	-1,9	
B Вађење руда и камена / <i>Mining and quarrying</i>	5,4	-3,4	10,5	-0,5	-2,1	2,1	-0,7	-1,7	4,8	0,1	
C Прерађивачка индустрија / <i>Manufacturing</i>	6,3	5,8	2,3	3,7	7,7	-1,1	-1,9	-9,2	11,4	1,4	
D Производња и снабдијевање електричном енергијом, гасом, паром и климатизација / <i>Electricity, gas, steam and air-conditioning supply</i>	1,1	-9,0	-1,0	19,3	-5,1	19,8	-10,5	-3,9	9,1	-3,5	
E Снабдијевање водом; канализација, управљање отпадом и дјелатности санације (ремедијације) животне средине / <i>Water supply; sewerage, waste management and remediation activities</i>	-10,7	17,5	-2,6	0,8	3,5	2,1	2,3	3,0	5,9	0,3	
F Грађевинарство / <i>Construction</i>	1,1	12,8	4,7	6,5	7,9	4,1	6,8	6,5	3,5	2,1	
G Трговина на велико и на мало; поправка моторних возила и мотоцикала / <i>Wholesale and retail trade; repair of motor vehicles and motorcycles</i>	0,1	-2,8	3,2	1,7	8,4	4,7	5,3	-2,8	12,4	12,5	
H Саобраћај и складиштење / <i>Transportation and storage</i>	4,4	8,2	0,4	2,1	6,6	4,7	5,3	-11,9	10,4	10,9	
I Дјелатности пружања смјештаја, припреме и послуживања хране; хотелијерство и угоститељство / <i>Accommodation and food service activities</i>	4,3	-5,5	11,3	4,5	12,4	5,1	5,0	-34,5	35,5	4,6	
J Информације и комуникације / <i>Information and communication</i>	3,6	-0,1	0,3	-2,6	0,0	2,4	4,1	7,2	4,5	5,7	
K Финансијске дјелатности и дјелатности осигурања / <i>Financial and insurance activities</i>	2,2	1,4	3,1	0,5	7,2	4,9	6,2	3,4	7,7	3,0	
L Пословање некретнинама / <i>Real estate activities</i>	-2,2	-0,2	0,1	0,1	3,0	-0,9	2,4	1,1	-0,8	0,8	
од тога, импутирана рента / <i>of which, imputed rent</i>	-0,5	-0,3	-0,4	-0,3	-0,2	-0,4	-0,4	-0,5	-0,7	-0,7	
M Стручне, научне и техничке дјелатности / <i>Professional, scientific and technical activities</i>	-14,0	-5,5	3,6	12,1	2,3	1,6	12,0	-3,3	6,6	2,5	
N Административне и помоћне услужне дјелатности / <i>Administrative and support service activities</i>	4,6	3,4	3,3	-3,2	2,5	20,8	9,3	-2,1	10,7	10,5	
O Јавна управа и одбрана; обавезно социјално осигурање / <i>Public administration and defence; compulsory social security</i>	0,3	1,3	1,2	0,3	1,3	1,6	2,1	1,8	1,2	1,3	
P Образовање / <i>Education</i>	1,1	0,9	2,0	1,7	-1,0	0,3	2,0	-0,4	1,9	1,9	
Q Дјелатности здравствене заштите и социјалног рада / <i>Human health and social work activities</i>	-0,9	0,7	1,3	1,0	1,9	2,9	5,7	1,6	8,0	4,3	
R Умјетност, забава и рекреација / <i>Arts, entertainment and recreation</i>	8,9	7,5	3,3	3,8	8,6	8,0	11,5	-3,4	9,8	13,1	
S Остале услужне дјелатности / <i>Other service activities</i>	-10,1	11,8	4,8	5,9	4,7	3,5	2,9	-11,7	6,7	1,9	
FISIM (минус/minus)	2,7	-5,0	1,9	1,8	5,1	2,6	5,1	2,9	4,4	2,1	
БРУТО ДОДАТА ВРИЈЕДНОСТ / <i>GROSS VALUE ADDED</i>	1,9	0,2	2,6	3,4	3,0	3,8	2,3	-1,7	5,7	3,5	
Порези на производе минус субвенције на производе / <i>Taxes on products less subsidies on products</i>	1,0	1,0	3,6	4,3	3,2	4,1	3,3	-5,8	12,5	5,3	
БРУТО ДОМАЋИ ПРОИЗВОД / <i>GROSS DOMESTIC PRODUCT</i>	1,7	0,3	2,8	3,5	3,1	3,9	2,5	-2,5	6,9	3,9	

**7.9. Бруто домаћи производ и доходне компоненте, текуће цијене**  
*Gross domestic product and income components, current prices*

хиљ. КМ / thous.KM

	2013	2014	2015	2016	2017	2018	2019	2020	2021	2022
БРУТО ДОМАЋИ ПРОИЗВОД / GROSS DOMESTIC PRODUCT	8 814 459	8 910 201	9 224 129	9 650 962	10 099 280	10 701 007	11 251 324	11 131 849	12 501 722	14 536 974
Средства за запослене / Compensation of employees	4 249 108	4 304 354	4 396 873	4 400 658	4 502 499	4 756 193	5 009 276	5 246 808	5 581 702	6 458 296
Порез на производе и производњу / Taxes on product and production	1 654 335	1 697 609	1 763 757	1 863 300	1 910 383	2 008 107	2 108 401	2 007 232	2 370 963	2 720 049
Порез на производе / Taxes on product	1 577 088	1 621 369	1 683 913	1 780 349	1 825 710	1 918 800	2 017 967	1 923 950	2 281 719	2 626 506
Остали порез на производњу / Other taxes on production	77 247	76 240	79 844	82 951	84 673	89 307	90 434	83 282	89 244	93 543
Минус: субвенције на производе и производњу / Less: subsidies on product and production	111 153	104 616	100 717	104 787	111 233	122 959	123 337	146 416	148 987	167 562
Субвенције на производе / Subsidies on product	60 428	45 955	47 440	49 923	51 887	57 799	56 838	55 694	55 040	51 391
Остале субвенције на производњу / Other subsidies on production	50 725	58 661	53 277	54 864	59 346	65 160	66 499	90 722	93 947	116 171
Бруто мјешовити доходак / Gross mixed income	1 245 993	1 192 239	1 190 942	1 213 563	1 184 596	1 276 877	1 318 217	1 161 529	1 168 888	1 249 771
Бруто пословни вишак / Gross operating surplus	1 776 175	1 820 614	1 973 273	2 278 228	2 613 034	2 782 788	2 938 767	2 862 696	3 529 156	4 276 420

 Структура / Structure  
 %

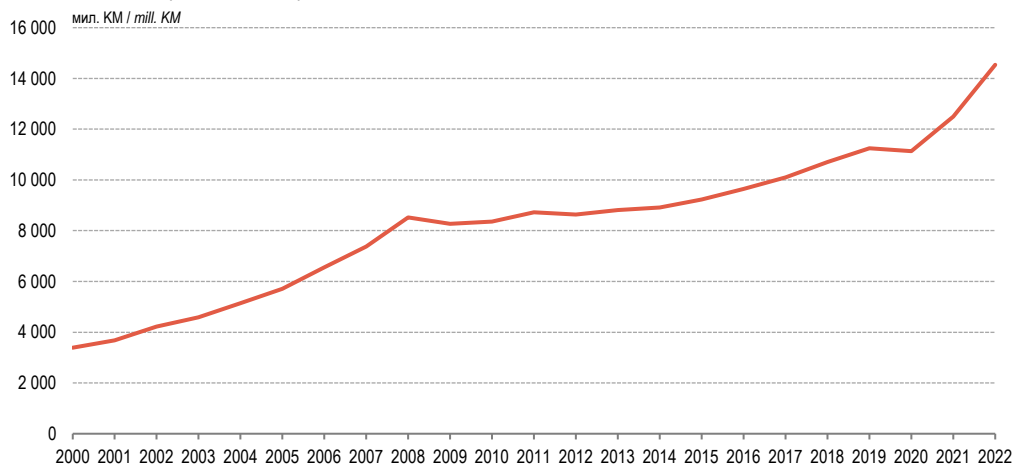
БРУТО ДОМАЋИ ПРОИЗВОД / GROSS DOMESTIC PRODUCT	100,0	100,0	100,0	100,0	100,0	100,0	100,0	100,0	100,0	100,0
Средства за запослене / Compensation of employees	48,2	48,3	47,7	45,6	44,6	44,4	44,6	47,1	44,6	44,4
Порез на производе и производњу / Taxes on product and production	18,8	19,1	19,1	19,3	18,9	18,8	18,7	18,0	19,1	18,7
Порез на производе / Taxes on product	17,9	18,2	18,3	18,4	18,1	17,9	17,9	17,3	18,3	18,1
Остали порез на производњу / Other taxes on production	0,9	0,9	0,9	0,9	0,8	0,8	0,8	0,7	0,8	0,6
Минус: субвенције на производе и производњу / Less: subsidies on product and production	1,3	1,2	1,1	1,1	1,1	1,1	1,1	1,3	1,2	1,2
Субвенције на производе / Subsidies on product	0,7	0,5	0,5	0,5	0,5	0,5	0,5	0,5	0,5	0,4
Остале субвенције на производњу / Other subsidies on production	0,6	0,7	0,6	0,6	0,6	0,6	0,6	0,8	0,7	0,8
Бруто мјешовити доходак / Gross mixed income	14,1	13,4	12,9	12,6	11,7	11,9	11,7	10,5	9,3	8,7
Бруто пословни вишак / Gross operating surplus	20,2	20,4	21,4	23,6	25,9	26,0	26,1	25,7	28,2	29,4

**7.10. Бруто домаћи производ и доходовне компоненте, индекси, текуће цијене**  
Gross domestic product and income components, indices, current prices

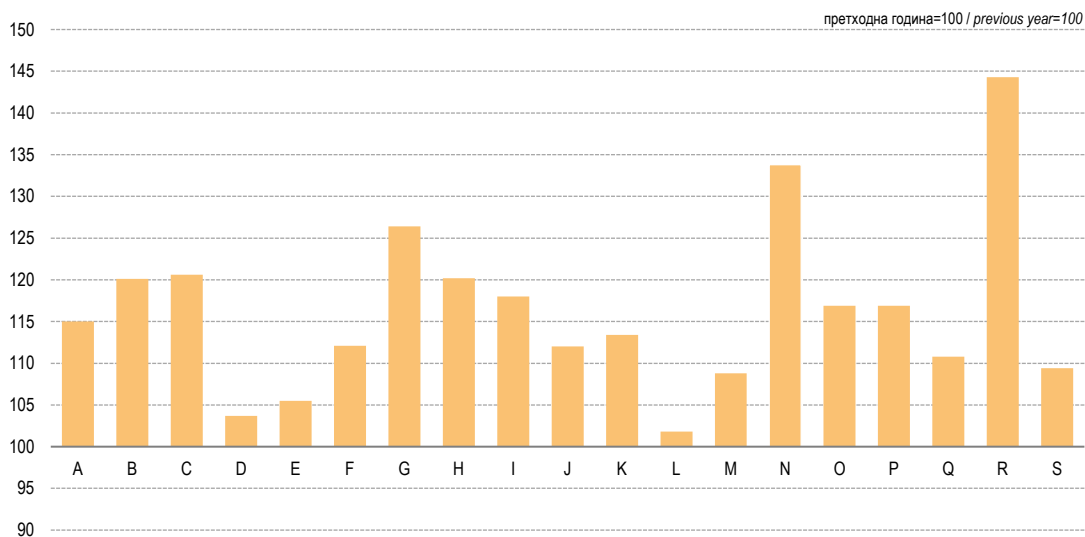
претходна година=100 / previous year=100

	2013	2014	2015	2016	2017	2018	2019	2020	2021	2022
БРУТО ДОМАЋИ ПРОИЗВОД / GROSS DOMESTIC PRODUCT	102,0	101,1	103,5	104,6	104,6	106,0	105,1	98,9	112,3	116,3
Средства за запослене / Compensation of employees	99,8	101,3	102,1	100,1	102,3	105,6	105,3	104,7	106,4	115,7
Порез на производе и производњу / Taxes on product and production	96,3	102,6	103,9	105,6	102,5	105,1	105,0	95,2	118,1	114,7
Порез на производе / Taxes on product	96,0	102,8	103,9	105,7	102,5	105,1	105,2	95,3	118,6	115,1
Остали порез на производњу / Other taxes on production	103,3	98,7	104,7	103,9	102,1	105,5	101,3	92,1	107,2	104,8
Минус: субвенције на производе и производњу / Less: subsidies on product and production	82,8	94,1	96,3	104,0	106,2	110,5	100,3	118,7	101,8	112,5
Субвенције на производе / Subsidies on product	108,0	76,0	103,2	105,2	103,9	111,4	98,3	98,0	98,8	93,4
Остале субвенције на производњу / Other subsidies on production	64,8	115,6	90,8	103,0	108,2	109,8	102,1	136,4	103,6	123,7
Бруто мјешовити доходак / Gross mixed income	103,5	95,7	99,9	101,9	97,6	107,8	103,2	88,1	100,6	106,9
Бруто пословни вишак / Gross operating surplus	111,6	102,5	108,4	115,5	114,7	106,5	105,6	97,4	123,3	121,2

Г-7.1. Бруто домаћи производ, текуће цијене  
Gross domestic product, current prices



Г-7.2. Индекс бруто додате вриједности у 2022, по подручјима КД, текуће цијене  
Index of gross value added in 2022, by section of activity classification, current prices



**Г-7.3. Доходовна структура бруто домаћег производа у 2022.**  
Income structure of gross domestic product in 2022

