

РЕПУБЛИКА СРПСКА
РЕПУБЛИЧКИ ЗАВОД ЗА СТАТИСТИКУ
REPUBLIKA SRPSKA
INSTITUTE OF STATISTICS

СТАТИСТИКА СОЦИЈАЛНЕ ЗАШТИТЕ
КОРИСНИЦИ, ОБЛИЦИ, МЈЕРЕ, УСЛУГЕ И
УСТАНОВЕ

SOCIAL WELFARE STATISTICS
BENEFICIARIES, FORMS, MEASURES, SERVICES AND INSTITUTIONS

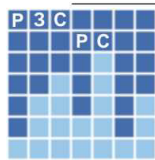
Број:
No:



СТАТИСТИЧКИ БИЛТЕН
STATISTICAL BULLETIN

Бања Лука
Banja Luka

2005



РЕПУБЛИКА СРПСКА
РЕПУБЛИЧКИ ЗАВОД ЗА СТАТИСТИКУ
REPUBLIKA SRPSKA
INSTITUTE OF STATISTICS

СТАТИСТИКА СОЦИЈАЛНЕ ЗАШТИТЕ
КОРИСНИЦИ, ОБЛИЦИ, МЈЕРЕ, УСЛУГЕ И
УСТАНОВЕ

SOCIAL WELFARE STATISTICS
BENEFICIARIES, FORMS, MEASURES, SERVICES AND INSTITUTIONS

Број:
No:



СТАТИСТИЧКИ БИЛТЕН
STATISTICAL BULLETIN

Бања Лука
Banja Luka

2005

САДРЖАЈ
CONTENTS

Страна
Page

ПРЕДГОВОР FOREWORD	4
МЕТОДОЛОШКА ОБЈАШЊЕЊА NOTES ON METHODOLOGY	6
I КОРИСНИЦИ, ОБЛИЦИ, МЈЕРЕ И УСЛУГЕ СОЦИЈАЛНЕ ЗАШТИТЕ BENEFICIARIES, FORMS, MEASURES AND SERVICES OF SOCIAL WELFARE	15
1. МАЛОЉЕТНИ КОРИСНИЦИ <i>MINOR BENEFICIARIES</i>	16
1.1. Стање и кретање малољетних корисника према категоријама <i>State and movement of minor beneficiaries by category</i>	16
1.2. Малољетни корисници према категоријама, полу и старости <i>Minor beneficiaries by category, sex and age</i>	20
2. ПУНОЉЕТНИ КОРИСНИЦИ <i>ADULT BENEFICIARIES</i>	33
2.1. Стање и кретање пунољетних корисника према категоријама <i>State and movement of adult beneficiaries by category</i>	33
2.2. Пунољетни корисници према категоријама, полу и старости <i>Adult beneficiaries by category, sex and age</i>	37
3. ОБЛИЦИ И УСЛУГЕ СОЦИЈАЛНЕ ЗАШТИТЕ <i>FORMS AND SERVICES OF SOCIAL WELFARE</i>	50
3.1. Облици и услуге социјалне заштите <i>Forms and services of social welfare</i>	50
3.2. Облици и услуге социјалне заштите - малољетни корисници <i>Forms and services of social welfare - minor beneficiaries</i>	55
3.3. Облици и услуге социјалне заштите - пунољетни корисници <i>Forms and services of social welfare - adult beneficiaries</i>	63
4. ДЈЕЦА И ОМЛАДИНА ОМЕТЕНА У ПСИХИЧКОМ И ФИЗИЧКОМ РАЗВОЈУ <i>MENTALLY AND PHYSICALLY HANDICAPPED CHILDREN AND YOUTH</i>	71
4.1. Дјеца и омладина ометена у психичком и физичком развоју <i>Mentally and physically handicapped children and youth</i>	71
5. ЗАПОСЛЕНИ У ЦЕНТРИМА ЗА СОЦИЈАЛНИ РАД <i>EMPLOYEES IN SOCIAL WELFARE CENTRES</i>	75
6. ОБРАЂЕНИ СЛУЧАЈЕВИ - ИНТЕРВЕНЦИЈЕ У ЦЕНТРУ <i>TREATMENTS RENDERED IN CENTRE</i>	75
II УСТАНОВЕ СОЦИЈАЛНЕ ЗАШТИТЕ SOCIAL WELFARE INSTITUTIONS	76
1. ДОМОВИ ЗА ДЈЕЦУ И ОМЛАДИНУ <i>INSTITUTIONS FOR CHILDREN AND ADOLESCENTS</i>	77
1.1. Корисници према полу и старости <i>Residents by sex and age</i>	77
1.2. Корисници према родитељима <i>Residents by parent</i>	78
1.3. Корисници према плаћању боравка у дому <i>Residents by payment</i>	78
1.4. Корисници према школовању <i>Residents by education</i>	78
1.5. Запослени у домовима за дјецу и омладину <i>Employees in institutions for children and adolescents</i>	78

2. УСТАНОВЕ СОЦИЈАЛНЕ ЗАШТИТЕ ЗА ИНВАЛИДНУ ДЈЕЦУ И ОМЛАДИНУ ОМЕТЕНУ У ПСИХИЧКОМ И ФИЗИЧКОМ РАЗВОЈУ SOCIAL WELFARE INSTITUTIONS FOR MENTALLY AND PHYSICALLY HANDICAPPED CHILDREN AND ADOLESCENTS	79
2.1. Корисници према годинама старости и полу Residents by age and sex	79
2.2. Корисници према врсти оштећења и похађању школе Residents by type of handicap and school attendance	79
2.3. Корисници према врсти оштећења и плаћању боравка Residents by type of handicap and payment	80
2.4. Корисници према полу и родитељима Residents by sex and parent	80
2.5. Запослени у установама за дјецу и омладину ометену у психичком и физичком развоју Employees in institutions for mentally and physically handicapped children and adolescents	81
3. УСТАНОВЕ СОЦИЈАЛНЕ ЗАШТИТЕ ЗА ОДРАСЛА ИНВАЛИДНА ЛИЦА SOCIAL WELFARE INSTITUTIONS FOR ADULT HANDICAPPED PERSONS	82
3.1. Инвалиди и рехабилитанти према правној основи и инвалидитету Disabled and persons on rehabilitation by legal base and type of handicap	82
3.2. Инвалиди и рехабилитанти према правној основи и разлогу кориштења установе Disabled and persons on rehabilitation by legal base and reason for institutionalization	82
3.3. Запослени у установама за одрасла инвалидна лица Employees in institutions for adult handicapped persons	83
4. УСТАНОВЕ СОЦИЈАЛНЕ ЗАШТИТЕ ЗА ОДРАСЛА ЛИЦА SOCIAL WELFARE INSTITUTIONS FOR ADULT PERSONS	84
4.1. Корисници према старости Age distribution of residents	84
4.2. Корисници према разлогу смјештаја Residents by reason for institutionalization	84
4.3. Корисници према плаћању боравка Residents by payment	85
4.4. Запослени у установама за одрасла лица Employees in institutions for adult persons	85

ПРЕДГОВОР

У овом билтену Републички завод за статистику објављује податке о корисницима свих облика, мјера и услуга социјалне заштите као и податке о установама социјалне заштите у периоду 1999 - 2003. година. Подаци су резултат редовног годишњег истраживања (Годишњи извјештај о корисницима и облицима социјалне заштите).

Билтен садржи неколико поглавља у којима се дају подаци према узрасту корисника, врсти социјалних потреба и степену угрожености као и врстама пружене заштите и установама.

Изражавамо захвалност свим сарадницима који су учествовали у прикупљању, контроли, обради, припреми статистичких података и методолошких објашњења, као и у уређивању, превођењу и штампању овог Билтена.

На свим примједбама и сугестијама за побољшање следећег Билтена Републички завод за статистику биће захвалан.

Славко Шобот
Директор
Републичког завода за статистику

Slavko Šobot
Director
Republika Srpska Institute of Statistics

FOREWORD

This Bulletin is a publication of the Republika Srpska Institute of Statistics which presents data on beneficiaries of all forms, measures and services of social welfare as well as data on social welfare institutions for the period 1999 - 2003. The data are the result of the regular annual survey (Annual report on beneficiaries and forms of social welfare).

The Bulletin comprises several sections in which data are given by the age of beneficiaries, type of social need, extent of disadvantage as well as by kind of protection rendered and institutions.

We would like to thank all our collaborators who participated in collecting, controlling, processing and preparing of statistical data and methodologies, as well as in editing, translating and printing of this Bulletin.

The Republika Srpska Institute of Statistics will highly appreciate any remarks and suggestions that could improve our next Bulletin.

МЕТОДОЛОШКА ОБЈАШЊЕЊА

Извори података

Подаци о малољетним и пунољетним корисницима социјалне заштите и спроведеним облицима, мјерама и услугама социјалне заштите прикупљају се сваке године статистичким извјештајем Годишњи извјештај о корисницима и облицима социјалне заштите - образац СЗ-1.

Подаци о корисницима добијени су на основу извјештаја центара за социјални рад.

Подаци о установама за дјецу и омладину, одраслим инвалидним и старим лицима, о предузећима за професионалну рехабилитацију и установама социјалне заштите, резултат су редовних статистичких истраживања која се спроводе сваке године. Прикупљање података врши се на основу сљедећих извјештаја:

- Домови за дјецу и омладину (образак СЗ-20)
- Установе социјалне заштите за инвалидну дјецу и омладину ометену у психичком и физичком развоју (образак СЗ-30)
- Установе социјалне заштите за одрасла инвалидна лица (образак СЗ-40)
- Установе социјалне заштите за одрасла лица (образак СЗ-52)

Обухватност података

Подаци о корисницима и облицима социјалне заштите као и подаци о установама социјалне заштите, односе се на календарску годину.

Подаци о дјечи и омладини ометеној у психичком и физичком развоју исказују се према стању на дан 31.12.

КОРИСНИЦИ СОЦИЈАЛНЕ ЗАШТИТЕ

Корисником социјалне заштите сматра се свако лице које је у току извјештајне године једном или више пута користило одређене облике и мјере социјалне заштите и услуге социјалног рада.

Корисници су разврстани у двије основне узрасне групе - малољетни и пунољетни корисници. У оквиру ових група дате су подгрупе корисника према преовлађујућем поремећају појединца, тј. према његовом основном стању социјалне потребе у коме се налази.

NOTES ON METHODOLOGY

Source of data

Data on minor and adult beneficiaries of social welfare, and implemented forms, measures, and services of social welfare are collected every year through the statistical form the Annual report on beneficiaries and forms of social welfare - form SZ-1.

Data on beneficiaries are obtained on the basis of the reports submitted by social welfare centres.

Data on institutions for children and youth, disabled adults and old persons, on enterprises for professional rehabilitation and social welfare institutions are the result of regular statistical surveys conducted every year. Data collection is done through the following reports:

- *Institutions for children and adolescents (form SZ-20)*
- *Social welfare institutions for mentally and physically handicapped children and adolescents (form SZ-30)*
- *Social welfare institutions for disabled adults (form SZ-40)*
- *Social welfare institutions for adult persons (form SZ-52)*

Data coverage

Data on beneficiaries and forms of social welfare, as well as data on social welfare institutions refer to a calendar year.

Data on mentally and physically handicapped children and youth are shown according to the state on December 31st.

SOCIAL WELFARE BENEFICIARIES

Social welfare beneficiary is every person who has used certain forms and measures of social welfare and social work services, once or several times during the reference year.

Beneficiaries are classified into two basic age groups - minor and adult beneficiaries. Within those groups given are the subgroups of beneficiaries by the predominant disturbance of an individual, i.e. its basic condition of the social need.

Новоевидентирани корисници - лица која су први пут евидентирана као лица у стању социјалне потребе у центру за социјални рад у току године за коју се подноси извјештај.

Реактивирани корисници - лица која су поново постала корисници социјалне заштите па је њихов досије поново стављен из пасиве у активу.

Стављени у пасиву - лица код којих је третман завршен у току извјештајног периода (завршио школу, запослио се, умро и сл.).

Стање на крају године (31.12.) - корисници који уживају неки од облика социјалне заштите или су током године користили неку од услуга социјалног рада.

МАЛОЉЕТНИ КОРИСНИЦИ

Малољетници угрожени породичном ситуацијом

Без оба родитеља - дјеца и омладина чија су оба родитеља умрла.

Непознатих родитеља - дјеца и омладина родитеља чији се идентитет не може утврдити (находчад).

Напуштени од родитеља - дјеца и омладина чији су родитељи познати и познатог боравишта, али су дјецу напустили и одбијају да се о њима старају као и дјеца познатих родитеља непознатог боравишта и остали случајеви напуштања дјеце од стране родитеља.

Дјеца родитеља спријечених да врше родитељску дужност услед издржавања казне, дужег лијечење у стационару, тешког хроничног обољења, привременог рада у иностранству, лишавања пословне способности и слично.

Дјеца родитеља лишених родитељског права - дјеца и омладина чијим је родитељима одлуком суда одузето родитељско право. У ову категорију спадају и случајеви када је само једном од родитеља одузето родитељско право.

Из породица материјално угрожених - дјеца и омладина чији родитељи немају ни минималних материјалних и социјалних услова за подизање дјеце као што су лица без сталног извора прихода, са минималним приходима по члану домаћинства, незапослена лица, лица са неријешеним стамбеним питањима и слично.

Newly registered beneficiaries - persons registered for the first time in social welfare centre as persons in need of social welfare services, during the reference year.

Reactivated beneficiaries - persons who have become again beneficiaries of social welfare so their records become active again.

Passive - persons whose treatment has been completed during the reference period (they have finished school, got job, died, etc.).

State at the end of the year (31.12.) - beneficiaries receiving some of the forms of social welfare or have been receiving some of the social services during the year.

MINOR BENEFICIARIES

Minor beneficiaries disadvantaged by family situation

Without both parents - children and youth with both parents dead.

Of unknown parents - children and youth of parents whose identity cannot be ascertained (foundlings).

Abandoned by parents - children and youth of known parents and residence, abandoned by parents who refuse to take care of them, as well as children of known parents and of unknown residence and other cases of parents abandoning children.

Children of parents prevented from performing parental duty due to certain constraints such as imprisonment, prolonged treatment in hospital, severe chronic disease, temporary employment abroad, working incapability, etc.

Children of parents deprived of parental right - children and youth of parents deprived of parental right by the decision of court. Cases when only one parent is deprived of parental right are also included in this category.

Coming from economically disadvantaged families - children and youth whose parents cannot provide even a minimum financial or social conditions for raising children such as persons without the permanent source of income, persons with minimal income per household member, unemployed persons, persons with housing problems, etc.

Из породица са поремећеним породичним односима - дјеца и омладина која живе у породицама у којима постоје конфликтне ситуације између појединих чланова, свађе, грубости, туче, злостављање, одсуство емоционалних веза и трајна неусклађеност односа, асоцијално, патолошко и криминално понашање чланова породице (скитња, криминал, проституција, алкохолизам, употреба дроге и сл.) као и индиферентност, небрига и занемаривање дјеце од стране родитеља.

Разведених или родитеља у бракоразводном спору - дјеца и омладина чији су родитељи разведени или је бракоразводни спор у току, за које се на захтјев суда утврђује код којег ће родитеља живјети након развода брака, или дјеца за коју је у току регулисање алиментације, виђања другог родитеља и друго.

Остали малољетници угрожени породичном ситуацијом - дјеца самохраних родитеља, ванбрачна дјеца, дјеца са нерјешеним материјалним, стамбеним и другим питањима.

Малољетници ометени у физичком и психичком развоју

Малољетницима ометеним у физичком развоју се сматрају дјеца и омладина са оштећењем вида, слуха, са поремећајима у говору и гласу, физички инвалидна као и лица вишеструко ометена у развоју.

Малољетницима ометеним у психичком развоју се сматрају дјеца и омладина која су ометена у психичком развоју, а разврстана су према важећим прописима о разврставању и евиденцији ових лица.

Малољетници са поремећајима у понашању и личности

Са асоцијалним понашањем - дјеца и омладина склона скитњи, беспослицењу, бјежању од куће, недоличном и непристојном понашању, проституцији, употреби алкохола, преварама и слично.

Малољетни преступници испод 14 година - дјеца и омладина која су извршила прекршај или кривично дјело, а кривично су неодговорна због узраста као и малољетни наркомани.

Психички болесна лица

Малољетна лица склона разним психичким обољењима.

Coming from families with disturbed family relationships - children and youth from families in which there are conflicts between family members, quarrels, asperities, beating, molesting, absence of emotional relationships and permanent incompatibility of relations, asocial, pathological and criminal behavior of family members (vagrancy, crime, prostitution, alcohol or drug abuse, etc.) as well as parental indifference and negligence.

Of divorced parents or parents in divorce procedure - children and youth of divorced parents or parents in divorce procedure for whom, upon the request of court, the decision must be made on custody, financial support, right to visit a child, etc.

Other minors with disturbed family relationships - children of single parents, children with financial, housing and other problems.

Physically and mentally handicapped minors

Physically handicapped minors are children and youth with visual and hearing impairments, voice and speech impediments, physical handicaps and multiple disorders.

Mentally handicapped minors are children and youth with mental disorders, and are classified by current regulations on registration and classification of such persons.

Minors with behavioural and personality disorders

With asocial behaviour - children and youth inclined to vagrancy, running from home, indecent behaviour, prostitution, alcohol abuse, frauds, etc.

Minor offenders under 14 years of age - children and youth who have committed an offence or a criminal act and are not subject to legal prosecution due to their age as well as minor drug-addicts.

Mentally ill persons

Minor persons prone to various mental diseases.

Малољетни корисници у стању различитих социјално-заштитних потреба

Без специфичне категорије - дјеца и омладина која се не могу подвести ни под једну од специфичних категорија, здравствено неосигурана дјеца и омладина као и дјеца и омладина којима се пружа помоћ у остваривању одређених права.

ПУНОЉЕТНИ КОРИСНИЦИ

Корисници субвенционирања трошкова (станарине, гријања, сахране)

Физички и психички ометени

Са оштећеним видом - одрасла слијепа и слабовида лица.

Са оштећеним слухом - одрасла глува и наглува лица.

Физички инвалидна - одрасла лица код којих је обољење трајно (неизљечиво, или траје више година) због чега им је битно смањена радна способност.

Ментално недовољно развијена - одрасла лица тешко, теже, умјерено и лако ментално недовољно развијена.

Остала инвалидна лица - одрасла лица са осталим физичким оштећењима, неспособна за рад и необезбјеђена по другом основу, затим одрасли дистрофичари, лица са посљедицама церебралне парализе, лица са више сметњи, лица са поремећајима у понашању и слично.

Са комбинованим сметњама - лица код којих је медицински утврђена нека од психичких или нервних болести (неуротичари, психотичари, епилептичари) и др.

Лица друштвено неприхватљивог понашања су лица са асоцијалним понашањем (скитња, просјачење, проституција, лица склона вршењу кривичних дјела и прекршаја, употреби алкохола, наркоманија)

Психички болесна лица су лица склона разним психичким обољењима

Minor beneficiaries in need of different social and protective services.

Without specific category - children and youth who cannot be classified into any of the specific categories, children and youth without health insurance as well as children and youth being rendered assistance in exercising certain rights.

ADULT BENEFICIARIES

Beneficiaries of subventions (for rents, heating, funeral)

Physically and mentally disabled

With visual disorders - blind adults and adults with visual impairments.

With hearing disorders - deaf adults and adults with hearing impairments.

Physically disabled - adults with permanent diseases (incurable or long-lasting) which reduced their working capability.

Mentally disabled - adult persons with severe, less severe, moderate and mild mental handicaps.

Other disabled persons - adults with other physical handicaps, unable to work and unprovided on other basis, adults with muscular dystrophy, persons suffering from cerebral paralysis sequelae, persons with multiple disorders, behavioural disorders, etc.

With combined disorders - persons with the medical diagnosis of certain mental or neurological disease (neurotics, psychotics, epileptics), etc.

Persons with socially unacceptable behaviour are persons with asocial behaviour (vagrancy, begging, prostitution, persons inclined to criminal acts and offences, alcohol and drug abuse)

Mentally ill persons are persons prone to various mental diseases.

Лица која немају довољно прихода за издржавање, материјално необезбијеђена

Материјално необезбијеђена лица су лица која су способна за рад, али немају средстава за живот нити их по другом основу могу обезбиједити и млађа су од 65 година (мушкарци), односно 60 година (жене).

Лица неспособна за рад су лица потпуно и трајно неспособна за рад, без средстава за живот, а млађа су од 65 година (мушкарци) односно 60 година (жене).

Стара лица без породичног старања - лица која немају дјеце ни других ближих сродника који су дужни да се о њима старају као и лица без средстава за живот (без имовине, или било каквих других редовних прихода као и лица која посједују пољопривредно газдинство али усљед старости и изнемоглости нису у могућности да га обрађују и обезбиједе средства за живот).

Хронично болесна - слијепа, психички обољела, физички инвалидна и хронично обољела лица.

Лица у стању различитих социјално-заштитних потреба

С тешким стамбеним приликама

Цивилне жртве рата - лица која су због физичког оштећења усљед рањавања и повреда у ратним операцијама или у експлозијама стекла статус цивилне жртве рата као и чланови њихове уже породице (брачни друг и дјеца).

Без специфичне категорије (остали)

Лица са породичним проблемима, лица у бракоразводном спору и остала лица без специфичне категорије.

ОБЛИЦИ, МЈЕРЕ И УСЛУГЕ СОЦИЈАЛНЕ ЗАШТИТЕ

Под обликом, мјером или услугом подразумијева се сваки случај спроведене заштите према донијетим рјешењима на основу закона и прописа из ове области од стране центра за социјални рад, или службе социјалне заштите.

Persons not having a sufficient income to support themselves, financially unprovided

Financially unprovided persons are persons able to work but don't have finances for living or are unable to provide them on other basis and are under 65 years of age (men), or under 60 (women).

Unable to work - persons completely and permanently unable to work, without financial resources for living, and are under 65 (men), or 60 (women).

Old persons without family care - persons without children or any other close relatives obliged to take care of them as well as persons without resources to provide for a living (without property or any other regular income as well as persons owning a farm but due to old age and weakness are unable to cultivate land and provide for life).

Chronically ill - blind, mentally ill, physically handicapped and persons with chronic disease.

Persons in different social and protective needs

With housing problems

Civil victims of war - persons acquired status of civil victim of war due to being wounded or injured in war operations or explosions as well as members of their families (spouse and children).

Without specific category (others)

Persons with family problems, persons in divorcement procedure and other persons without specific category.

FORMS, MEASURES AND SERVICES OF SOCIAL WELFARE

Form, measure or service are considered every case of protection provided by Centre of social welfare or Social welfare service on the basis of legal acts and regulations concerned with this field.

Подаци о облицима, мјерама и услугама односе се на број спроведених односно коришћених облика, мјера и услуга у извјештајном периоду, а не на број лица. Једно исто лице може се појавити више пута као корисник тј. онолико пута колико је пута користило неки од облика, мјера и услуга у току извјештајне године. Ако лице више пута користи исти облик, мјеру или услугу, биће обухваћено само једанпут. Ако лице користи више облика, мјера или услуга обухватиће се код сваког облика, односно мјере или услуге.

ОБЛИЦИ СОЦИЈАЛНЕ ЗАШТИТЕ

Старатељство подразумијева случајеве када се малољетно или пунољетно лице, лишено пословне способности, ставља под старатељство.

Усвојење подразумијева случајеве законског усвојења.

Смјештај (упућивање) у установе

Предшколске установе - подразумијева оне случајеве када се трошкови смјештаја и боравка обезбјеђују из средстава социјалне или дјечије заштите.

Смјештај у установу социјалне заштите подразумијева смјештај малољетних и пунољетних корисника у одговарајуће установе социјалне заштите као што су дјечији домови, домови за одојчад и малу дјецу, за дјецу ометену у развоју, за васпитно запуштену дјецу и омладину, домови за старе и изнемогле, за пензионере као и домови за одрасла инвалидна лица.

Смјештај у другу породицу подразумијева обезбјеђење становања, исхране, васпитања и бриге у породици у коју се смјештају лица у стању социјалне потребе (дјеца, одрасли, остарјели).

Смјештај у ученички и студентски дом, смјештај у установу за дјецу без родитељског старања, смјештај у установу за рехабилитацију и заштиту, смјештај у друге установе социјалне заштите као и смјештај у дом за стара лица су, такође, видови смјештаја у установе, у оквиру облика социјалне заштите.

Data on forms, measures and services refer to the number of conducted, that is, used forms, measures and services in the reference period, and not to the number of persons. One person can be shown several times as a beneficiary, i.e., as much times as it has used some of the forms, measures and services during the reference year. If the same person uses the same form, measure or service more than once, it is covered only once. If a person uses several forms, measures or services, it is covered by each form, measure or service.

FORMS OF SOCIAL WELFARE

Guardianship relates to every case of appointing a guardian to look after the affairs of minor or adult person deprived of working capability.

Adoption is considered every case of legal adoption.

Placement (assignment) in institution

Pre-school institutions - every case of accommodation expenses being financed from social welfare funds or funds for protection of children.

Assignment to a social welfare institution is considered accommodation of minor and adult beneficiaries in appropriate social welfare facilities such as institutions for infants and young children, socially maladjusted children and youth, rest or retirement homes and institutions for adult handicapped persons.

Foster care is considered consigning persons (children, adults, old persons) in need of social protection to a family for dwelling, nourishment, upbringing and care.

Assignment to pupil and student hostel, assignment to institution for children deprived of parental care, assignment to institution for rehabilitation and protection, assignment to other social welfare institutions as well as an assignment to home for old people are also modes of placement in institutions, in the frame of the forms of social welfare.

МЈЕРЕ СОЦИЈАЛНЕ ЗАШТИТЕ

Мјере према малољетницима подразумевају ангажовање центра за социјални рад на спровођењу васпитних мјера које је суд изрекао као и мјера које центар предузима на основу сопствене одлуке.

Упућивање на школовање и оспособљавање подразумева ангажовање центра за социјални рад око укључивања на редовно школовање малољетних корисника социјалне заштите који су напустили школу или нису били обухваћени редовним школовањем као и укључивање дјеце и омладине ометене у психичком и физичком развоју на специјално образовање односно оспособљавање.

Остале мјере подразумевају случајеве пружања савјета у вези са васпитним и развојним проблемима дјеце, обезбјеђивања љетовања и опоравка из средстава социјалне заштите, регулисања здравствене заштите неосигураних лица и друго.

Помоћ за оспособљавање и привређивање подразумева заснивање радног односа лица у стању социјалне потребе ангажовањем центра за социјални рад на припреми колектива да прихвати то лице као и рад са лицем у циљу успјешног укључивања у колектив. Овдје се подразумева и заснивање радног односа на одређено вријеме "у кућној" радиности, разним сервисима и др. као и запошљавање инвалидних лица у заштитним радионицама (посебни услови који су прилагођени преосталој радној способности инвалидног лица).

Помоћ за рехабилитацију подразумева новчана давања у циљу укључивања на оспособљавање за рад или професионалну рехабилитацију дјеце и омладине ометене у психичком или физичком развоју као и одраслих инвалидних лица а на терет средстава центара за социјални рад односно служби социјалне заштите.

Новчане помоћи

Стална новчана помоћ подразумева новчана давања која обезбјеђују центри за социјални рад, или службе социјалне заштите при општини, а који су једини или допунски извор средстава за задовољавање животних потреба лица у стању социјалних потреба.

MEASURES OF SOCIAL WELFARE

Measures concerning minors are considered engagement of social welfare centre in conducting measures of upbringing proclaimed by court as well as measures conducted by centre upon its own decision.

Assignment to school and vocational training refers to the engagement of social welfare centre in including into the process of education minor beneficiaries that have left school or have not been covered by regular education as well as including mentally and physically handicapped children and youth in special education, i.e. vocational training.

Other measures are cases of rendering advice about problems in upbringing and development of children, providing summer vacations and rehabilitation financed from social welfare funds, covering health insurance of uninsured persons, etc.

Assistance in vocational training and employment is considered engagement of social welfare centre in employment of beneficiary in an enterprise as well as in preparing that person for new working environment. Here are included employment on temporary basis "at home", various services, etc., as well as employing disabled in protective workshops (special working conditions adjusted to the level of working capability of an disabled person).

Allowance for rehabilitation is money for vocational training or professional rehabilitation of mentally and physically handicapped children and youth and disabled adults, given from funds of social welfare centres or social welfare services.

Allowances

Permanent allowance is money provided by social welfare centres or municipal social welfare services, which is the only or supplemental financial resource for persons in need of social welfare.

Једнократну новчану помоћ дају центри за социјални рад појединцима или породицама за подмирење потреба као што су: набавка огрјева, одјеће, зимнице, школског прибора за дјецу (повремене новчане помоћи).

Додатак за туђу његу подразумијева посебан новчани додатак лицима којима је потребна помоћ другог лица у задовољавању њихових егзистенцијалних потреба.

Остали облици заштите и услуга

Разврставање на бази дијагноза подразумијева случајеве када надлежни орган изврши разврставање дјце ометене у психичком и физичком развоју.

Помоћ у остваривању одређених права подразумијевају случајеве помоћи око регулисања пензије, алиментације и др.

Помоћ у рјешавању питања дјце разведених или родитеља у бракоразводном спору подразумијева давање мишљења и приједлога суду коме повјерити дијете на чување и васпитање након развода брака родитеља у случајевима када се родитељи нису споразумјели.

Њега и друге услуге у стану подразумијевају пружање здравствене његе у кући теже и тешко хронично болесним, непокретним и другим болесним лицима, без обзира на њихово материјално стање.

Помоћ у сређивању брачних и породичних односа по правилу се спроводи примјеном метода савјетовања и давања стручних мишљења социо-психолошког, педагошког, правног или другог карактера. Овдје спадају и питања регулисања виђања дјце са родитељима за вријеме и послје развода брака, питања признавања очинства и сл.

Остале услуге су стручне експертизе, писани извјештаји, посредовања код других институција у циљу обезбјеђења одговарајуће помоћи као и помоћи за исхрану, одјећу, обућу, огрјев и сл.

УСТАНОВЕ СОЦИЈАЛНЕ ЗАШТИТЕ

Домови за дјецу и омладину обезбјеђују привремено или трајно збрињавање, исхрану, здравствену заштиту, васпитање, образовање и трајно оспособљавање дјце и омладине којима је потребан овакав облик заштите.

***One-off allowance** is given by social welfare centres to individuals or families for purchasing fuel, clothes, food supplies, school accessories for children (occasional allowances).*

***Allowance for care rendered by other person** is a special allowance for persons requiring assistance of other person for satisfying their existential needs.*

Other forms of protection and services

Classification on the basis of diagnoses is categorization of mentally and physically handicapped children done by organization in charge.

Assistance in exercising certain rights refers to cases of rendering help for regulating pension, alimention, etc.

Assistance in solving issues concerning children of divorced parents or parents in divorcement procedure is considered giving opinions and suggestions to court about custody of children after divorce in cases when parents have reached no agreement.

Care and other services rendered in home refer to rendering health care in home to severely and less severely chronically diseased, immobile and otherwise diseased persons, irrespective of their financial condition.

Assistance in normalizing marriage and family relationships is done, regularly, through advisory methods and giving professional opinions of social, psychological, pedagogical, legal or other character. Here are included issues about parents' rights to visit children during and after the divorce, child recognition, and the like.

Other services are professional expertise, written reports and mediation at other institution in order to provide appropriate help as well as assistance in providing food, clothes, footwear, fuel, etc.

SOCIAL WELFARE INSTITUTIONS

Institutions for children and adolescents provide temporary or permanent care, food, health care, upbringing, education and vocational training for children and youth in need of such a form of protection.

Установе социјалне заштите за инвалидну дјецу и омладину ометену у психичком и физичком развоју обезбјеђују, у зависности од врсте и степена оштећења, привремени или трајни смјештај, његу, васпитање, образовање и оспособљавање за рад под посебним условима.

Установе социјалне заштите за одрасла инвалидна лица су предузећа за професионалну рехабилитацију која обезбјеђују стручно оспособљавање и запошљавање лица са умањеним радним способностима. Запослени у овим предузећима су инвалидна лица која могу да раде у предузећу, или код куће (у зависности од инвалидитета) и рехабилитанти - инвалидна лица која се налазе на оспособљавању или преквалификацији.

Установе социјалне заштите за одрасла лица су домови за пензионере и друга одрасла лица и социјално-геријатријски центри који обезбјеђују привремени или трајни смјештај, исхрану, његу и здравствену заштиту одраслим лицима која су без средстава за живот, без породичног старања, ометена у психичком или физичком развоју и услед тога неспособна за самосталан живот, а и без услова да им се одговарајућа нега и помоћ обезбиједи у сопственој породици.

Основни материјал статистике социјалне заштите припрема се и обрађује у Републичком заводу за статистику.

Садржај образаца према којима се врши обрада, прописан је Статистичким програмом Републике Српске.

Social welfare institutions for mentally and physically handicapped children and adolescents provide, depending on the type and extent of disability, temporary or permanent accommodation, care, upbringing, education and training for work under special conditions.

Social welfare institutions for adult disabled persons are enterprises for professional rehabilitation which provide vocational training and employment of persons with impaired working capability. Employees of such enterprises are handicapped persons able to work in enterprise or at home (depending on the type and extent of handicap) and persons on rehabilitation - disabled persons attending vocational training or training for new qualification.

Social welfare institutions for adult persons are homes for pensioners and other adult persons and social-geriatric centres which provide temporary or permanent accommodation, food, nursing and health care for adult persons without financial resources or family care, mentally or physically disabled and therefore incapable for independent life and without conditions required for help being rendered in their own family.

Basic material on social welfare statistics is prepared and processed in the Republika Srpska Institute of Statistics.

The content of forms, according to which the data processing is made, is prescribed by the Statistical Programme of Republika Srpska.

Објашњење знакова

- нема појаве
- ... не располаже се податком
- 1) ознака за напомену

Explanation of symbols

- no occurrence
- ... data not available
- 1) footnote

КОРИСНИЦИ, ОБЛИЦИ, МЈЕРЕ И УСЛУГЕ СОЦИЈАЛНЕ ЗАШТИТЕ

BENEFICIARIES, FORMS, MEASURES AND SERVICES OF SOCIAL
WELFARE

1. МАЛОЉЕТНИ КОРИСНИЦИ MINOR BENEFICIARIES

1.1. СТАЊЕ И КРЕТАЊЕ МАЛОЉЕТНИХ КОРИСНИКА ПРЕМА КАТЕГОРИЈАМА STATE AND MOVEMENT OF MINOR BENEFICIARIES BY CATEGORY

Категорија корисника Category of beneficiary		Стање на почетку године Beginning of the year	Ново- евидентирани и реактивирани Newly registered and reactivated	Стављени у пасиву Passive	Стање на крају године End of the year
УКУПНО TOTAL	1999	23403	14138	2307	35234
	2000	24554	12473	3816	33211
	2001	46952	10844	9007	48789
	2002	49314	16191	8933	56572
	2003	57965	16431	9792	64604
Угрожени породичном ситуацијом Disadvantaged by family situation	1999	12460	4378	1126	15712
	2000	14037	4819	1793	17063
	2001	29314	6854	6206	29962
	2002	30797	5624	5354	31067
	2003	32028	4286	3888	32426
Дјеца без оба родитеља Children without both parents	1999	305	56	47	314
	2000	317	68	49	336
	2001	371	61	50	382
	2002	400	76	47	429
	2003	420	57	73	404
Дјеца непознатих родитеља Children of unknown parents	1999	27	2	1	28
	2000	29	2	2	29
	2001	28	2	2	28
	2002	29	5	4	30
	2003	30	7	8	29
Дјеца напуштена од родитеља Children abandoned by parents	1999	155	29	11	173
	2000	166	41	21	186
	2001	179	34	44	169
	2002	166	54	25	195
	2003	185	27	57	155
Дјеца родитеља спријечених да обављају родитељску дужност Children of parents prevented from performing parental duty	1999	85	36	10	111
	2000	135	46	9	172
	2001	178	43	33	188
	2002	188	71	36	223
	2003	279	38	76	241
Дјеца родитеља лишених родитељских права Children of parents deprived of parental rights	1999	9	-	-	9
	2000	8	3	1	10
	2001	9	1	2	8
	2002	8	10	5	13
	2003	7	15	-	22
Дјеца родитеља који немају довољно прихода Children of parents with insufficient income	1999	10637	3505	654	13488
	2000	11395	3534	808	14121
	2001	26099	5352	5063	26388
	2002	27131	3948	4251	26828
	2003	27758	2741	2463	28036
Дјеца родитеља који занемарују или злостављају дјецу Children of parents who neglect or molest children	1999	85	50	18	117
	2000	128	100	23	205
	2001	212	96	39	269
	2002	286	165	61	390
	2003	374	134	95	413
Дјеца чији је развој ометен породичним приликама Children whose development is hindered by family situation	1999	859	495	281	1073
	2000	1424	875	752	1547
	2001	1739	947	784	1902
	2002	1951	1007	719	2239
	2003	2250	822	915	2157

1.1. СТАЊЕ И КРЕТАЊЕ МАЛОЉЕТНИХ КОРИСНИКА ПРЕМА КАТЕГОРИЈАМА
STATE AND MOVEMENT OF MINOR BENEFICIARIES BY CATEGORY

(наставка-continued)

Категорија корисника Category of beneficiary	Стање на почетку године Beginning of the year	Ново- евидентирани и реактивирани Newly registered and reactivated	Стављени у пасиву Passive	Стање на крају године End of the year
Васпитно занемарена и запуштена дјеца Socially neglected and maladjusted children	1999 298 2000 435 2001 499 2002 638 2003 725	205 150 318 288 445	104 128 189 206 201	399 457 628 720 969
Лица са сметњама у психичком и физичком развоју Mentally and physically handicapped persons	1999 1438 2000 1479 2001 1665 2002 1851 2003 2286	289 395 409 692 799	89 167 269 293 454	1638 1707 1805 2250 2631
Са оштећењем вида With visual impairment	1999 109 2000 107 2001 112 2002 138 2003 182	16 48 50 50 26	9 22 19 8 22	116 133 143 180 186
Са оштећењем слуха With hearing impairment	1999 104 2000 106 2001 101 2002 140 2003 171	12 24 26 39 71	7 22 8 11 30	109 108 119 168 212
С поремећајима у гласу и говору With voice and speech impediments	1999 71 2000 78 2001 80 2002 108 2003 170	8 14 21 35 58	3 16 9 6 59	76 76 92 137 169
Физички инвалидна дјеца Physically disabled children	1999 195 2000 145 2001 177 2002 216 2003 281	15 38 46 64 87	5 10 26 18 28	205 173 197 262 340
Ментално недовољно развијена лица Mentally disabled persons	1999 636 2000 689 2001 871 2002 873 2003 1041	139 178 162 249 245	41 74 163 76 227	734 793 870 1046 1059
С поремећајима у понашању и личности With behavioural and personality disorders	1999 125 2000 114 2001 68 2002 87 2003 108	39 19 37 180 189	13 11 21 129 39	151 122 84 138 258
С комбинованим сметњама With combined handicaps	1999 198 2000 240 2001 256 2002 289 2003 333	60 74 67 75 123	11 12 23 45 49	247 302 300 319 407
Лица друштвено неприхватљивог понашања Persons with socially unacceptable behaviour	1999 878 2000 947 2001 961 2002 1140 2003 1440	526 336 487 582 823	163 230 361 588 594	1241 1053 1087 1134 1669
Склона скитњи Inclined to vagrancy	1999 127 2000 123 2001 159 2002 173 2003 244	51 41 48 100 86	7 11 31 50 103	171 153 176 223 227

1.1. СТАЊЕ И КРЕТАЊЕ МАЛОЉЕТНИХ КОРИСНИКА ПРЕМА КАТЕГОРИЈАМА
STATE AND MOVEMENT OF MINOR BENEFICIARIES BY CATEGORY

(наставка-continued)

Категорија корисника Category of beneficiary	Стање на почетку године Beginning of the year	Ново- евидентирани и реактивирани Newly registered and reactivated	Стављени у пасиву Passive	Стање на крају године End of the year
Склона просјачењу Inclined to begging	1999 49 2000 50 2001 73 2002 94 2003 122	23 20 37 55 84	- 5 19 32 78	72 65 91 117 128
Склона проституцији Inclined to prostitution	1999 28 2000 17 2001 19 2002 22 2003 32	8 2 13 17 5	3 4 8 7 13	33 15 24 32 24
Склона вршењу кривичних дјела Inclined to committing criminal acts	1999 489 2000 580 2001 608 2002 724 2003 900	422 241 337 356 548	149 193 271 448 350	762 628 674 632 1098
Алкохоличари Alcoholics	1999 141 2000 120 2001 51 2002 51 2003 67	13 18 20 30 37	2 15 19 10 22	152 123 52 71 82
Наркомани Drug addicts	1999 44 2000 57 2001 51 2002 76 2003 75	9 14 32 24 63	2 2 13 41 28	51 69 70 59 110
Психички болесна лица Mentally ill persons	1999 144 2000 132 2001 136 2002 134 2003 117	30 11 35 50 43	2 3 36 34 41	172 140 135 150 119
Склона разним психичким обољењима Prone to various mental diseases	1999 144 2000 132 2001 136 2002 134 2003 117	30 11 35 50 43	2 3 36 34 41	172 140 135 150 119
Лица у стању различитих социјално-заштитних потреба Persons in different social and protective needs	1999 7519 2000 6977 2001 13459 2002 13853 2003 19720	8588 6554 2428 7952 9518	810 1420 1773 2099 3607	15297 12111 14114 19706 25631
С тешким стамбеним приликама With serious housing problems	1999 1507 2000 1466 2001 1718 2002 1754 2003 1869	348 228 378 580 401	108 171 393 462 321	1747 1523 1703 1872 1949
Вратили се с издржавања казне On release from imprisonment	1999 12 2000 3 2001 4 2002 3 2003 4	2 5 2 4 2	- 3 3 3 1	14 5 3 4 5

1.1. СТАЊЕ И КРЕТАЊЕ МАЛОЉЕТНИХ КОРИСНИКА ПРЕМА КАТЕГОРИЈАМА
STATE AND MOVEMENT OF MINOR BENEFICIARIES BY CATEGORY

(наставка-continued)

Категорија корисника Category of beneficiary		Стање на почетку године Beginning of the year	Ново- евидентирани и реактивирани Newly registered and reactivated	Стављени у пасиву Passive	Стање на крају године End of the year
Страдала у елементарним непогодама Suffered in natural disasters	1999	15	1	-	16
	2000	14	7	7	14
	2001	9	14	4	19
	2002	21	3	5	19
	2003	19	8	2	25
Цивилне жртве рата Civil victims of war	1999	102	7	1	108
	2000	55	21	5	71
	2001	120	15	17	118
	2002	136	3	2	137
	2003	137	8	14	131
Чланови породица цивилних жртава рата Family members of civil victims of war	1999	135	18	9	144
	2000	41	5	-	46
	2001	115	13	12	116
	2002	129	21	4	146
	2003	145	20	34	131
Којима су потребне услуге социјалног рада In need of social welfare services	1999	5748	8212	692	13268
	2000	5398	6288	1234	10452
	2001	11493	2006	1344	12155
	2002	11810	7341	1623	17528
	2003	17546	9079	3235	23390
Без специфичне категорије (остали) Without specific category (others)	1999	964	327	117	1174
	2000	982	358	203	1137
	2001	1417	631	362	1686
	2002	1539	1291	565	2265
	2003	2374	962	1208	2128

1.2. МАЛОЉЕТНИ КОРИСНИЦИ ПРЕМА КАТЕГОРИЈАМА, ПОЛУ И СТАРОСТИ
MINOR BENEFICIARIES BY CATEGORY, SEX AND AGE

Категорија корисника Category of beneficiary			Старост / Age				
			Укупно Total	испод 7 година under 7 years	7 - 14	15 - 16	17 - 18
УКУПНО TOTAL	1999 свега	all	35234	8875	11529	8619	6211
	мушки	male	17720	3958	5939	4235	3588
	женски	female	17514	4917	5590	4384	2623
	2000 свега	all	33211	9390	11971	6767	5083
	мушки	male	16446	4139	5838	3527	2942
	женски	female	16765	5251	6133	3240	2141
	2001 свега	all	48789	13093	15340	10343	10013
	мушки	male	25005	7179	7520	5007	5299
	женски	female	23784	5914	7820	5336	4714
	2002 свега	all	56572	14502	18597	12145	11328
	мушки	male	28005	7169	8428	6487	5921
	женски	female	28567	7333	10169	5658	5407
	2003 свега	all	64604	15261	22863	14201	12279
	мушки	male	33909	7502	11813	7357	7237
	женски	female	30695	7759	11050	6844	5042
Угрожени породичном ситуацијом Disadvantaged by family situation	1999 свега	all	15712	5025	5429	3130	2128
	мушки	male	7269	1915	2728	1421	1205
	женски	female	8443	3110	2701	1709	923
	2000 свега	all	17063	5092	6657	3203	2111
	мушки	male	7950	1881	3271	1642	1156
	женски	female	9113	3211	3386	1561	955
	2001 свега	all	29962	8067	9317	6331	6247
	мушки	male	14311	3872	4344	3042	3053
	женски	female	15651	4195	4973	3289	3194
	2002 свега	all	31067	8151	10878	6374	5664
	мушки	male	14191	3713	4565	3545	2368
	женски	female	16876	4438	6313	2829	3296
	2003 свега	all	32426	8332	11921	6700	5473
	мушки	male	16020	3821	5782	3207	3210
	женски	female	16406	4511	6139	3493	2263
Дјеца без оба родитеља Children without both parents	1999 свега	all	314	46	115	66	87
	мушки	male	153	21	59	25	48
	женски	female	161	25	56	41	39
	2000 свега	all	336	58	104	82	92
	мушки	male	177	33	54	41	49
	женски	female	159	25	50	41	43
	2001 свега	all	382	59	136	94	93
	мушки	male	227	34	77	59	57
	женски	female	155	25	59	35	36
	2002 свега	all	429	95	131	117	86
	мушки	male	239	64	62	60	53
	женски	female	190	31	69	57	33
	2003 свега	all	404	87	157	100	60
	мушки	male	207	53	68	61	25
	женски	female	197	34	89	39	35

1.2. МАЛОЉЕТНИ КОРИСНИЦИ ПРЕМА КАТЕГОРИЈАМА, ПОЛУ И СТАРОСТИ
MINOR BENEFICIARIES BY CATEGORY, SEX AND AGE

(наставак-continued)

Категорија корисника Category of beneficiary			Старост / Age				
			Укупно Total	испод 7 година under 7 years	7 - 14	15 - 16	17 - 18
Дјеца непознатих родитеља Children of unknown parents	1999 свега	all	28	12	7	3	6
	мушки	male	16	4	5	3	4
	женски	female	12	8	2	-	2
	2000 свега	all	29	6	6	2	15
	мушки	male	18	1	3	1	13
	женски	female	11	5	3	1	2
	2001 свега	all	28	9	10	4	5
	мушки	male	15	1	7	4	3
	женски	female	13	8	3	-	2
	2002 свега	all	30	6	11	6	7
	мушки	male	15	2	6	3	4
	женски	female	15	4	5	3	3
	2003 свега	all	29	9	14	4	2
	мушки	male	12	4	6	2	-
	женски	female	17	5	8	2	2
Дјеца напуштена од родитеља Children abandoned by parents	1999 свега	all	173	33	71	39	30
	мушки	male	101	16	46	25	14
	женски	female	72	17	25	14	16
	2000 свега	all	186	36	67	42	41
	мушки	male	102	18	39	21	24
	женски	female	84	18	28	21	17
	2001 свега	all	169	43	71	31	24
	мушки	male	86	19	36	16	15
	женски	female	83	24	35	15	9
	2002 свега	all	195	70	68	31	26
	мушки	male	103	43	33	14	13
	женски	female	92	27	35	17	13
	2003 свега	all	155	25	67	34	29
	мушки	male	77	10	25	21	21
	женски	female	78	15	42	13	8
Дјеца родитеља спријечених да обављају родитељску дужност Children of parents prevented from performing parental duty	1999 свега	all	111	24	46	24	17
	мушки	male	54	6	27	13	8
	женски	female	57	18	19	11	9
	2000 свега	all	172	33	79	37	23
	мушки	male	100	13	48	26	13
	женски	female	72	20	31	11	10
	2001 свега	all	188	72	66	31	19
	мушки	male	96	33	34	17	12
	женски	female	92	39	32	14	7
	2002 свега	all	223	52	98	41	32
	мушки	male	98	20	38	21	19
	женски	female	125	32	60	20	13
	2003 свега	all	241	58	91	50	42
	мушки	male	130	29	46	26	29
	женски	female	111	29	45	24	13

1.2. МАЛОЉЕТНИ КОРИСНИЦИ ПРЕМА КАТЕГОРИЈАМА, ПОЛУ И СТАРОСТИ
MINOR BENEFICIARIES BY CATEGORY, SEX AND AGE

(наставак-continued)

Категорија корисника Category of beneficiary			Старост / Age				
			Укупно Total	испод 7 година under 7 years	7 - 14	15 - 16	17 - 18
Дјеца родитеља лишених родитељских права Children of parents deprived of parental rights	1999 свега	all	9	3	4	1	1
	мушки	male	4	1	2	-	1
	женски	female	5	2	2	1	-
	2000 свега	all	10	3	2	4	1
	мушки	male	8	2	1	4	1
	женски	female	2	1	1	-	-
	2001 свега	all	8	2	4	2	-
	мушки	male	5	1	3	1	-
	женски	female	3	1	1	1	-
	2002 свега	all	13	5	3	2	3
	мушки	male	7	1	1	2	3
	женски	female	6	4	2	-	-
	2003 свега	all	22	6	13	1	2
	мушки	male	8	2	5	1	-
	женски	female	14	4	8	-	2
Дјеца родитеља који немају довољно прихода Children of parents with insufficient income	1999 свега	all	13488	4543	4482	2693	1770
	мушки	male	6017	1681	2171	1174	991
	женски	female	7471	2862	2311	1519	779
	2000 свега	all	14121	4144	5634	2664	1679
	мушки	male	6510	1484	2771	1337	918
	женски	female	7611	2660	2863	1327	761
	2001 свега	all	26388	7051	8029	5575	5733
	мушки	male	12358	3393	3646	2589	2730
	женски	female	14030	3658	4383	2986	3003
	2002 свега	all	26828	6846	9380	5538	5064
	мушки	male	12034	3109	3836	3085	2004
	женски	female	14794	3737	5544	2453	3060
	2003 свега	all	28036	7295	10145	5717	4879
	мушки	male	13584	3354	4794	2602	2834
	женски	female	14452	3941	5351	3115	2045
Дјеца родитеља који занемарују или злостављају дјецу Children of parents who neglect or molest children	1999 свега	all	117	26	63	22	6
	мушки	male	72	16	41	12	3
	женски	female	45	10	22	10	3
	2000 свега	all	205	56	98	33	18
	мушки	male	111	30	52	19	10
	женски	female	94	26	46	14	8
	2001 свега	all	269	82	112	50	25
	мушки	male	136	41	59	18	18
	женски	female	133	41	53	32	7
	2002 свега	all	390	106	183	66	35
	мушки	male	189	50	85	32	22
	женски	female	201	56	98	34	13
	2003 свега	all	413	83	200	90	40
	мушки	male	217	43	97	50	27
	женски	female	196	40	103	40	13

1.2. МАЛОЉЕТНИ КОРИСНИЦИ ПРЕМА КАТЕГОРИЈАМА, ПОЛУ И СТАРОСТИ
MINOR BENEFICIARIES BY CATEGORY, SEX AND AGE

(наставак-continued)

Kategorija korisnika Category of beneficiary			Старост / Age				
			Укупно Total	испод 7 година under 7 years	7 - 14	15 - 16	17 - 18
Дјеца чији је развој ометен породичним приликама <i>Children whose development is hindered by family situation</i>	1999 свега	<i>all</i>	1073	323	433	174	143
	мушки	<i>male</i>	531	162	207	83	79
	женски	<i>female</i>	542	161	226	91	64
	2000 свега	<i>all</i>	1547	659	493	230	165
	мушки	<i>male</i>	672	275	208	119	70
	женски	<i>female</i>	875	384	285	111	95
	2001 свега	<i>all</i>	1902	677	676	329	220
	мушки	<i>male</i>	905	297	330	165	113
	женски	<i>female</i>	997	380	346	164	107
	2002 свега	<i>all</i>	2239	826	727	389	297
	мушки	<i>male</i>	1021	343	321	196	161
	женски	<i>female</i>	1218	483	406	193	136
	2003 свега	<i>all</i>	2157	640	767	482	268
	мушки	<i>male</i>	1132	270	415	285	162
	женски	<i>female</i>	1025	370	352	197	106
Васпитно занемарена и запуштена дјеца <i>Socially neglected and maladjusted children</i>	1999 свега	<i>all</i>	399	15	208	108	68
	мушки	<i>male</i>	321	8	170	86	57
	женски	<i>female</i>	78	7	38	22	11
	2000 свега	<i>all</i>	457	97	174	109	77
	мушки	<i>male</i>	252	25	95	74	58
	женски	<i>female</i>	205	72	79	35	19
	2001 свега	<i>all</i>	628	72	213	215	128
	мушки	<i>male</i>	483	53	152	173	105
	женски	<i>female</i>	145	19	61	42	23
	2002 свега	<i>all</i>	720	145	277	184	114
	мушки	<i>male</i>	485	81	183	132	89
	женски	<i>female</i>	235	64	94	52	25
	2003 свега	<i>all</i>	969	129	467	222	151
	мушки	<i>male</i>	653	56	326	159	112
	женски	<i>female</i>	316	73	141	63	39
Лица са сметњама у психичком и физичком развоју <i>Mentally and physically handicapped persons</i>	1999 свега	<i>all</i>	1638	260	720	352	306
	мушки	<i>male</i>	967	133	411	219	204
	женски	<i>female</i>	671	127	309	133	102
	2000 свега	<i>all</i>	1707	314	748	401	244
	мушки	<i>male</i>	971	171	407	231	162
	женски	<i>female</i>	736	143	341	170	82
	2001 свега	<i>all</i>	1805	247	849	439	270
	мушки	<i>male</i>	1018	155	468	237	158
	женски	<i>female</i>	787	92	381	202	112
	2002 свега	<i>all</i>	2250	348	1005	591	306
	мушки	<i>male</i>	1336	213	580	373	170
	женски	<i>female</i>	914	135	425	218	136
	2003 свега	<i>all</i>	2631	418	1227	659	327
	мушки	<i>male</i>	1529	225	664	430	210
	женски	<i>female</i>	1102	193	563	229	117

1.2. МАЛОЉЕТНИ КОРИСНИЦИ ПРЕМА КАТЕГОРИЈАМА, ПОЛУ И СТАРОСТИ
MINOR BENEFICIARIES BY CATEGORY, SEX AND AGE

(наставак-continued)

Категорија корисника Category of beneficiary			Старост / Age				
			Укупно Total	испод 7 година under 7 years	7 - 14	15 - 16	17 - 18
Са оштећењем вида With visual impairment	1999 свега	all	116	32	48	21	15
	мушки	male	69	19	27	13	10
	женски	female	47	13	21	8	5
	2000 свега	all	133	24	64	34	11
	мушки	male	78	14	35	21	8
	женски	female	55	10	29	13	3
	2001 свега	all	143	30	69	34	10
	мушки	male	72	15	32	19	6
	женски	female	71	15	37	15	4
	2002 свега	all	180	30	77	54	19
	мушки	male	94	16	40	30	8
	женски	female	86	14	37	24	11
	2003 свега	all	186	35	99	38	14
	мушки	male	93	17	42	25	9
	женски	female	93	18	57	13	5
Са оштећењем слуха With hearing impairment	1999 свега	all	109	23	40	30	16
	мушки	male	66	10	24	20	12
	женски	female	43	13	16	10	4
	2000 свега	all	108	23	48	21	16
	мушки	male	58	9	27	13	9
	женски	female	50	14	21	8	7
	2001 свега	all	119	22	47	26	24
	мушки	male	67	10	26	16	15
	женски	female	52	12	21	10	9
	2002 свега	all	168	40	67	32	29
	мушки	male	93	24	40	12	17
	женски	female	75	16	27	20	12
	2003 свега	all	212	40	86	51	35
	мушки	male	98	15	42	25	16
	женски	female	114	25	44	26	19
С поремећајима у гласу и говору With voice and speech impediments	1999 свега	all	76	19	33	18	6
	мушки	male	44	8	18	15	3
	женски	female	32	11	15	3	3
	2000 свега	all	76	20	33	14	9
	мушки	male	44	11	20	9	4
	женски	female	32	9	13	5	5
	2001 свега	all	92	20	47	15	10
	мушки	male	49	12	25	11	1
	женски	female	43	8	22	4	9
	2002 свега	all	137	35	63	26	13
	мушки	male	87	21	41	19	6
	женски	female	50	14	22	7	7
	2003 свега	all	169	48	67	36	18
	мушки	male	104	30	39	25	10
	женски	female	65	18	28	11	8

1.2. МАЛОЉЕТНИ КОРИСНИЦИ ПРЕМА КАТЕГОРИЈАМА, ПОЛУ И СТАРОСТИ
MINOR BENEFICIARIES BY CATEGORY, SEX AND AGE

(наставак-continued)

Категорија корисника Category of beneficiary			Старост / Age				
			Укупно Total	испод 7 година under 7 years	7 - 14	15 - 16	17 - 18
Физички инвалидна лица Physically disabled persons	1999 свега	all	205	50	75	50	30
	мушки	male	110	16	42	36	16
	женски	female	95	34	33	14	14
	2000 свега	all	173	29	81	43	20
	мушки	male	107	21	44	26	16
	женски	female	66	8	37	17	4
	2001 свега	all	197	25	98	45	29
	мушки	male	118	16	54	25	23
	женски	female	79	9	44	20	6
	2002 свега	all	262	53	104	66	39
	мушки	male	155	31	53	42	29
	женски	female	107	22	51	24	10
	2003 свега	all	340	59	154	93	34
	мушки	male	188	25	87	57	19
	женски	female	152	34	67	36	15
Ментално недовољно развијена лица Mentally disabled persons	1999 свега	all	734	91	371	146	126
	мушки	male	429	54	214	85	76
	женски	female	305	37	157	61	50
	2000 свега	all	793	102	372	178	141
	мушки	male	454	63	193	102	96
	женски	female	339	39	179	76	45
	2001 свега	all	870	104	419	218	129
	мушки	male	493	76	232	114	71
	женски	female	377	28	187	104	58
	2002 свега	all	1046	134	510	257	145
	мушки	male	612	83	294	159	76
	женски	female	434	51	216	98	69
	2003 свега	all	1059	143	515	268	133
	мушки	male	609	75	265	178	91
	женски	female	450	68	250	90	42
С поремећајима у понашању и личности With behavioural and personality disorders	1999 свега	all	151	14	30	27	80
	мушки	male	116	10	19	14	73
	женски	female	35	4	11	13	7
	2000 свега	all	122	63	21	27	11
	мушки	male	71	30	18	16	7
	женски	female	51	33	3	11	4
	2001 свега	all	84	5	39	21	19
	мушки	male	59	5	28	12	14
	женски	female	25	-	11	9	5
	2002 свега	all	138	8	40	61	29
	мушки	male	96	7	25	47	17
	женски	female	42	1	15	14	12
	2003 свега	all	258	28	117	78	35
	мушки	male	173	19	72	53	29
	женски	female	85	9	45	25	6

1.2. МАЛОЉЕТНИ КОРИСНИЦИ ПРЕМА КАТЕГОРИЈАМА, ПОЛУ И СТАРОСТИ
MINOR BENEFICIARIES BY CATEGORY, SEX AND AGE

(наставак-continued)

Категорија корисника Category of beneficiary			Старост / Age				
			Укупно Total	испод 7 година under 7 years	7 - 14	15 - 16	17 - 18
С комбинованим сметњама With combined handicaps	1999 свега	all	247	31	123	60	33
	мушки	male	133	16	67	36	14
	женски	female	114	15	56	24	19
	2000 свега	all	302	53	129	84	36
	мушки	male	159	23	70	44	22
	женски	female	143	30	59	40	14
	2001 свега	all	300	41	130	80	49
	мушки	male	160	21	71	40	28
	женски	female	140	20	59	40	21
	2002 свега	all	319	48	144	95	32
	мушки	male	199	31	87	64	17
	женски	female	120	17	57	31	15
	2003 свега	all	407	65	189	95	58
	мушки	male	264	44	117	67	36
	женски	female	143	21	72	28	22
Лица друштвено неприхватљивог понашања Persons with socially unacceptable behaviour	1999 свега	all	1241	-	296	467	478
	мушки	male	940	-	196	356	388
	женски	female	301	-	100	111	90
	2000 свега	all	1053	-	227	389	437
	мушки	male	936	-	191	346	399
	женски	female	117	-	36	43	38
	2001 свега	all	1087	-	284	434	369
	мушки	male	942	-	217	392	333
	женски	female	145	-	67	42	36
	2002 свега	all	1134	13	318	379	424
	мушки	male	927	7	237	309	374
	женски	female	207	6	81	70	50
	2003 свега	all	1669	27	384	630	628
	мушки	male	1446	15	308	554	569
	женски	female	223	12	76	76	59
Склона скитњи Inclined to vagrancy	1999 свега	all	171	-	81	50	40
	мушки	male	112	-	59	31	22
	женски	female	59	-	22	19	18
	2000 свега	all	153	-	61	64	28
	мушки	male	119	-	44	52	23
	женски	female	34	-	17	12	5
	2001 свега	all	176	-	74	84	18
	мушки	male	129	-	47	71	11
	женски	female	47	-	27	13	7
	2002 свега	all	223	-	112	67	44
	мушки	male	137	-	68	36	33
	женски	female	86	-	44	31	11
	2003 свега	all	227	9	128	60	30
	мушки	male	174	5	110	40	19
	женски	female	53	4	18	20	11

1.2. МАЛОЉЕТНИ КОРИСНИЦИ ПРЕМА КАТЕГОРИЈАМА, ПОЛУ И СТАРОСТИ
MINOR BENEFICIARIES BY CATEGORY, SEX AND AGE

(наставак-continued)

Категорија корисника Category of beneficiary			Старост / Age				
			Укупно Total	испод 7 година under 7 years	7 - 14	15 - 16	17 - 18
Склона просјачењу Inclined to begging	1999 свега	all	72	-	45	16	11
	мушки	male	47	-	36	7	4
	женски	female	25	-	9	9	7
	2000 свега	all	65	-	50	9	6
	мушки	male	52	-	41	7	4
	женски	female	13	-	9	2	2
	2001 свега	all	91	-	73	9	9
	мушки	male	58	-	46	7	5
	женски	female	33	-	27	2	4
	2002 свега	all	117	13	49	33	22
	мушки	male	79	7	33	22	17
	женски	female	38	6	16	11	5
	2003 свега	all	128	17	75	25	11
	мушки	male	75	9	45	14	7
	женски	female	53	8	30	11	4
Склона проституцији Inclined to prostitution	1999 свега	all	33	-	-	20	13
	мушки	male	9	-	-	7	2
	женски	female	24	-	-	13	11
	2000 свега	all	15	-	-	9	6
	мушки	male	2	-	-	1	1
	женски	female	13	-	-	8	5
	2001 свега	all	24	-	-	11	13
	мушки	male	5	-	-	2	3
	женски	female	19	-	-	9	10
	2002 свега	all	32	-	-	12	20
	мушки	male	6	-	-	4	2
	женски	female	26	-	-	8	18
	2003 свега	all	24	-	1	9	14
	мушки	male	9	-	1	3	5
	женски	female	15	-	-	6	9
Склона вршењу кривичних дјела Inclined to committing criminal acts	1999 свега	all	762	-	154	296	312
	мушки	male	661	-	91	272	298
	женски	female	101	-	63	24	14
	2000 свега	all	628	-	94	238	296
	мушки	male	610	-	85	232	293
	женски	female	18	-	9	6	3
	2001 свега	all	674	-	123	281	270
	мушки	male	640	-	111	270	259
	женски	female	34	-	12	11	11
	2002 свега	all	632	-	141	231	260
	мушки	male	600	-	123	221	256
	женски	female	32	-	18	10	4
	2003 свега	all	1098	1	165	496	436
	мушки	male	1023	1	140	467	415
	женски	female	75	-	25	29	21

1.2. МАЛОЉЕТНИ КОРИСНИЦИ ПРЕМА КАТЕГОРИЈАМА, ПОЛУ И СТАРОСТИ
MINOR BENEFICIARIES BY CATEGORY, SEX AND AGE

(наставак-continued)

Категорија корисника Category of beneficiary			Старост / Age				
			Укупно Total	испод 7 година under 7 years	7 - 14	15 - 16	17 - 18
Алкохоличари Alcoholics	1999 свега	all	152	-	-	73	79
	мушки	male	81	-	-	32	49
	женски	female	71	-	-	41	30
	2000 свега	all	123	-	-	47	76
	мушки	male	95	-	-	37	58
	женски	female	28	-	-	10	18
	2001 свега	all	52	-	-	25	27
	мушки	male	47	-	-	21	26
	женски	female	5	-	-	4	1
	2002 свега	all	71	-	7	17	47
	мушки	male	60	-	6	13	41
	женски	female	11	-	1	4	6
	2003 свега	all	82	-	9	21	52
	мушки	male	71	-	7	19	45
	женски	female	11	-	2	2	7
Наркомани Drug addicts	1999 свега	all	51	-	16	12	23
	мушки	male	30	-	10	7	13
	женски	female	21	-	6	5	10
	2000 свега	all	69	-	22	22	25
	мушки	male	58	-	21	17	20
	женски	female	11	-	1	5	5
	2001 свега	all	70	-	14	24	32
	мушки	male	63	-	13	21	29
	женски	female	7	-	1	3	3
	2002 свега	all	59	-	9	19	31
	мушки	male	45	-	7	13	25
	женски	female	14	-	2	6	6
	2003 свега	all	110	-	6	19	85
	мушки	male	94	-	5	11	78
	женски	female	16	-	1	8	7
Психички болесна лица Mentally ill persons	1999 свега	all	172	25	63	40	44
	мушки	male	80	13	34	13	20
	женски	female	92	12	29	27	24
	2000 свега	all	140	7	26	30	77
	мушки	male	73	2	15	16	40
	женски	female	67	5	11	14	37
	2001 свега	all	135	9	42	36	48
	мушки	male	73	4	25	16	28
	женски	female	62	5	17	20	20
	2002 свега	all	150	8	38	51	53
	мушки	male	95	3	24	31	37
	женски	female	55	5	14	20	16
	2003 свега	all	119	1	12	32	74
	мушки	male	71	-	7	18	46
	женски	female	48	1	5	14	28

1.2. МАЛОЉЕТНИ КОРИСНИЦИ ПРЕМА КАТЕГОРИЈАМА, ПОЛУ И СТАРОСТИ
MINOR BENEFICIARIES BY CATEGORY, SEX AND AGE

(наставак-continued)

Категорија корисника Category of beneficiary			Старост / Age				
			Укупно Total	испод 7 година under 7 years	7 - 14	15 - 16	17 - 18
Склона разним психичким обољењима Prone to various mental diseases	1999 свега	all	172	25	63	40	44
	мушки	male	80	13	34	13	20
	женски	female	92	12	29	27	24
	2000 свега	all	140	7	26	30	77
	мушки	male	73	2	15	16	40
	женски	female	67	5	11	14	37
	2001 свега	all	135	9	42	36	48
	мушки	male	73	4	25	16	28
	женски	female	62	5	17	20	20
	2002 свега	all	150	8	38	51	53
	мушки	male	95	3	24	31	37
	женски	female	55	5	14	20	16
	2003 свега	all	119	1	12	32	74
	мушки	male	71	-	7	18	46
	женски	female	48	1	5	14	28
Лица у стању различитих социјално-заштитних потреба Persons in different social and protective needs	1999 свега	all	15297	3417	4537	4362	2981
	мушки	male	7888	1828	2325	2095	1640
	женски	female	7409	1589	2212	2267	1341
	2000 свега	all	12111	3758	3823	2547	1983
	мушки	male	6004	2007	1721	1204	1072
	женски	female	6107	1751	2102	1343	911
	2001 свега	all	14114	4434	4233	2862	2585
	мушки	male	7613	2910	2146	1210	1347
	женски	female	6501	1524	2087	1652	1238
	2002 свега	all	19706	5591	5639	4433	4043
	мушки	male	10072	3001	2657	2057	2357
	женски	female	9634	2590	2982	2376	1686
	2003 свега	all	25631	6079	8699	5662	5191
	мушки	male	13590	3172	4717	2906	2795
	женски	female	12041	2907	3982	2756	2396
С тешким стамбеним приликама With serious housing problems	1999 свега	all	1747	343	446	422	536
	мушки	male	998	178	225	193	402
	женски	female	749	165	221	229	134
	2000 свега	all	1523	303	429	463	328
	мушки	male	818	168	221	248	181
	женски	female	705	135	208	215	147
	2001 свега	all	1703	383	521	416	383
	мушки	male	797	214	254	156	173
	женски	female	906	169	267	260	210
	2002 свега	all	1872	411	621	445	395
	мушки	male	991	197	314	233	247
	женски	female	881	214	307	212	148
	2003 свега	all	1949	420	588	550	391
	мушки	male	944	174	222	323	225
	женски	female	1005	246	366	227	166

1.2. МАЛОЉЕТНИ КОРИСНИЦИ ПРЕМА КАТЕГОРИЈАМА, ПОЛУ И СТАРОСТИ
MINOR BENEFICIARIES BY CATEGORY, SEX AND AGE

(наставак-continued)

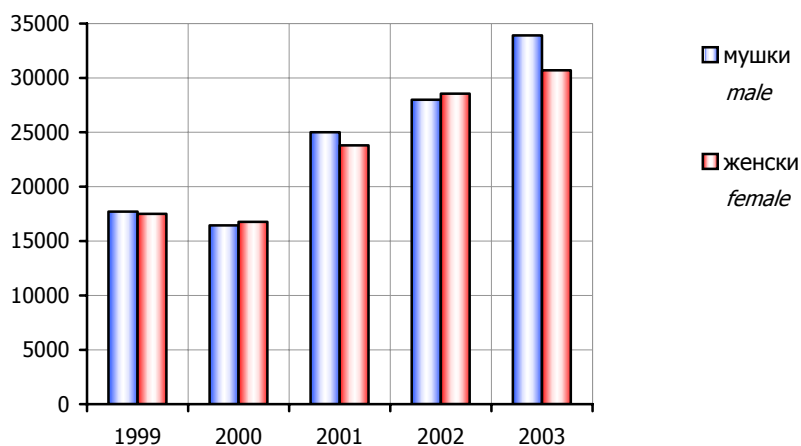
Категорија корисника Category of beneficiary			Старост / Age				
			Укупно Total	испод 7 година under 7 years	7 - 14	15 - 16	17 - 18
Вратили се с издржавања казне On release from imprisonment	1999 свега	all	14	-	-	-	14
	мушки	male	13	-	-	-	13
	женски	female	1	-	-	-	1
	2000 свега	all	5	-	-	-	5
	мушки	male	5	-	-	-	5
	женски	female	-	-	-	-	-
	2001 свега	all	3	-	-	-	3
	мушки	male	3	-	-	-	3
	женски	female	-	-	-	-	-
	2002 свега	all	4	-	-	-	4
	мушки	male	4	-	-	-	4
	женски	female	-	-	-	-	-
	2003 свега	all	5	2	-	-	3
	мушки	male	3	-	-	-	3
	женски	female	2	2	-	-	-
Страдала у елементарним непогодама Suffered in natural disasters	1999 свега	all	16	5	7	1	3
	мушки	male	9	2	4	1	2
	женски	female	7	3	3	-	1
	2000 свега	all	14	-	6	6	2
	мушки	male	5	-	2	3	-
	женски	female	9	-	4	3	2
	2001 свега	all	19	6	7	4	2
	мушки	male	6	3	1	2	-
	женски	female	13	3	6	2	2
	2002 свега	all	19	9	8	1	1
	мушки	male	10	5	5	-	-
	женски	female	9	4	3	1	1
	2003 свега	all	25	7	6	5	7
	мушки	male	14	3	3	3	5
	женски	female	11	4	3	2	2
Цивилне жртве рата Civil victims of war	1999 свега	all	108	8	40	30	30
	мушки	male	64	7	23	19	15
	женски	female	44	1	17	11	15
	2000 свега	all	71	1	22	32	16
	мушки	male	48	1	16	20	11
	женски	female	23	-	6	12	5
	2001 свега	all	118	8	36	41	33
	мушки	male	80	5	21	28	26
	женски	female	38	3	15	13	7
	2002 свега	all	137	11	37	38	51
	мушки	male	90	9	21	26	34
	женски	female	47	2	16	12	17
	2003 свега	all	131	5	37	37	52
	мушки	male	88	3	26	23	36
	женски	female	43	2	11	14	16

1.2. МАЛОЉЕТНИ КОРИСНИЦИ ПРЕМА КАТЕГОРИЈАМА, ПОЛУ И СТАРОСТИ
MINOR BENEFICIARIES BY CATEGORY, SEX AND AGE

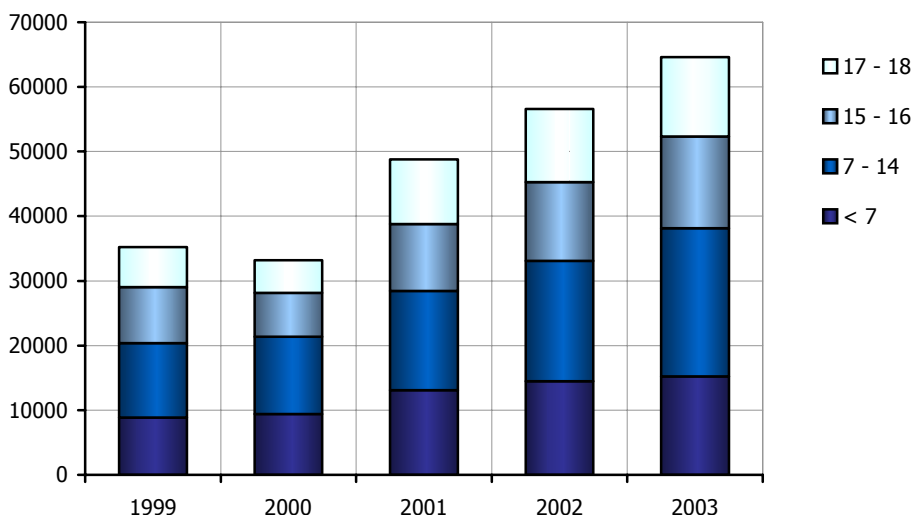
(наставак-continued)

Категорија корисника Category of beneficiary			Старост / Age				
			Укупно Total	испод 7 година under 7 years	7 - 14	15 - 16	17 - 18
Чланови породица цивилних жртава рата Family members of civil victims of war	1999 свега	all	144	11	46	58	29
	мушки	male	72	4	20	30	18
	женски	female	72	7	26	28	11
	2000 свега	all	46	5	18	12	11
	мушки	male	24	2	8	7	7
	женски	female	22	3	10	5	4
	2001 свега	all	116	14	42	45	15
	мушки	male	58	7	18	25	8
	женски	female	58	7	24	20	7
	2002 свега	all	146	18	54	48	26
	мушки	male	79	11	26	24	18
	женски	female	67	7	28	24	8
	2003 свега	all	131	13	45	45	28
	мушки	male	80	7	24	27	22
	женски	female	51	6	21	18	6
Којима су потребне услуге социјалног рада In need of social welfare services	1999 свега	all	13268	3050	3998	3851	2369
	мушки	male	6732	1637	2053	1852	1190
	женски	female	6536	1413	1945	1999	1179
	2000 свега	all	10452	3449	3348	2034	1621
	мушки	male	5104	1836	1474	926	868
	женски	female	5348	1613	1874	1108	753
	2001 свега	all	12155	4023	3627	2356	2149
	мушки	male	6669	2681	1852	999	1137
	женски	female	5486	1342	1775	1357	1012
	2002 свега	all	17528	5142	4919	3901	3566
	мушки	male	8898	2779	2291	1774	2054
	женски	female	8630	2363	2628	2127	1512
	2003 свега	all	23390	5632	8023	5025	4710
	мушки	male	12461	2985	4442	2530	2504
	женски	female	10929	2647	3581	2495	2206
Без специфичне категорије (остали) Without specific category (others)	1999 свега	all	1174	148	484	268	274
	мушки	male	576	69	245	131	131
	женски	female	598	79	239	137	143
	2000 свега	all	1137	219	490	197	231
	мушки	male	512	78	233	88	113
	женски	female	625	141	257	109	118
	2001 свега	all	1686	336	615	241	494
	мушки	male	1048	238	320	110	380
	женски	female	638	98	295	131	114
	2002 свега	all	2265	391	719	317	838
	мушки	male	1384	232	365	172	615
	женски	female	881	159	354	145	223
	2003 свега	all	2128	404	620	518	586
	мушки	male	1253	269	335	242	407
	женски	female	875	135	285	276	179

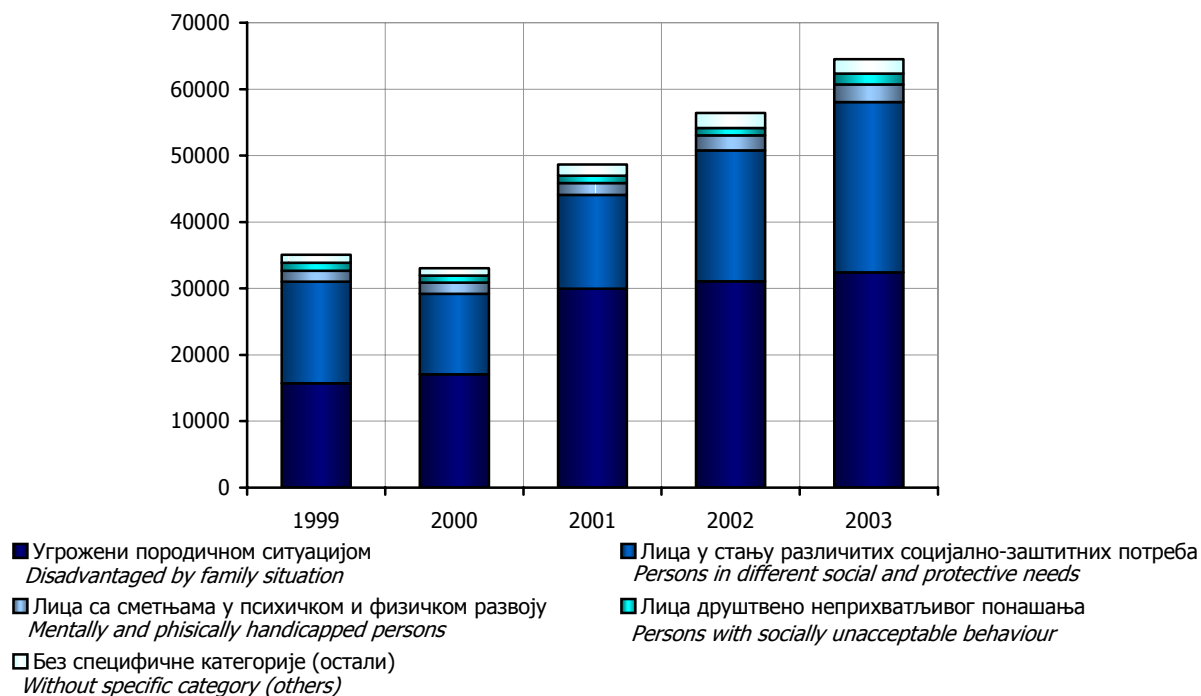
Графика 1. Малољетни корисници према полу
Graph 1. Minor beneficiaries by sex



Графика 2. Малољетни корисници према старости
Graph 2. Minor beneficiaries by age



Графика 3. Малољетни корисници према полу и главним категоријама
Graph 3. Minor beneficiaries by sex and main category



2. ПУНОЉЕТНИ КОРИСНИЦИ ADULT BENEFICIARIES

2.1 СТАЊЕ И КРЕТАЊЕ ПУНОЉЕТНИХ КОРИСНИКА ПРЕМА КАТЕГОРИЈАМА STATE AND MOVEMENT OF ADULT BENEFICIARIES BY CATEGORY

Категорија корисника <i>Category of beneficiary</i>		Стање на почетку године <i>Beginning of the year</i>	Ново- евидентирани и реактивирани <i>Newly registered and reactivated</i>	Стављени у пасиву <i>Passive</i>	Стање на крају године <i>End of the year</i>
УКУПНО <i>TOTAL</i>	1999	137434	51533	40611	148356
	2000	133572	44596	37265	140903
	2001	132124	41057	37844	135337
	2002	144758	62283	49018	158023
	2003	182290	57032	43967	195355
Корисници субвенционираних трошкова <i>Beneficiaries of subventions</i>	1999	4298	3867	1679	6486
	2000	5604	6468	3104	8968
	2001	11577	7814	5194	14197
	2002	14460	18999	6862	26597
	2003	27078	13040	15465	24653
Субвенционирани трошкови станарине, гријања, сахране <i>Subventions for rent, heating, funeral</i>	1999	4298	3867	1679	6486
	2000	5604	6468	3104	8968
	2001	11577	7814	5194	14197
	2002	14460	18999	6862	26597
	2003	27078	13040	15465	24653
Лица са сметњама у психичком и физичком развоју <i>Mentally and physically handicapped persons</i>	1999	4915	596	271	5240
	2000	5184	886	417	5653
	2001	5634	699	472	5861
	2002	5919	606	355	6170
	2003	6793	1120	582	7331
Са оштећењем вида <i>With visual impairment</i>	1999	716	72	30	758
	2000	789	144	145	788
	2001	795	87	56	826
	2002	842	78	62	858
	2003	983	136	126	993
Са оштећењем слуха <i>With hearing impairment</i>	1999	465	129	14	580
	2000	564	138	33	669
	2001	630	104	26	708
	2002	719	52	40	731
	2003	827	129	77	879
С поремећајима у гласу и говору <i>With voice and speech impediments</i>	1999	300	11	5	306
	2000	295	18	10	303
	2001	330	42	21	351
	2002	361	38	24	375
	2003	364	44	39	369
Физички инвалидна лица <i>Physically disabled persons</i>	1999	1202	95	62	1235
	2000	1192	172	84	1280
	2001	1266	168	127	1307
	2002	1320	180	112	1388
	2003	1676	288	143	1821
Ментално недовољно развијена лица <i>Mentally disabled persons</i>	1999	1535	70	67	1538
	2000	1527	247	79	1695
	2001	1694	185	165	1714
	2002	1724	98	49	1773
	2003	1852	364	87	2129
С поремећајима у понашању и личности <i>With behavioural and personality disorders</i>	1999	371	193	74	490
	2000	476	95	36	535
	2001	538	54	39	553
	2002	569	116	46	639
	2003	666	100	68	698

2.1 СТАЊЕ И КРЕТАЊЕ ПУНОЉЕТНИХ КОРИСНИКА ПРЕМА КАТЕГОРИЈАМА
STATE AND MOVEMENT OF ADULT BENEFICIARIES BY CATEGORY

(наставак-continued)

Категорија корисника Category of beneficiary	Стање на почетку године Beginning of the year	Ново- евидентирани и реактивирани Newly registered and reactivated	Стављени у пасиву Passive	Стање на крају године End of the year
С комбинованим сметњама With combined handicaps	1999 326 2000 341 2001 381 2002 384 2003 425	26 72 59 44 59	19 30 38 22 42	333 383 402 406 442
Лица друштвено неприхватљивог понашања Persons with socially unacceptable behaviour	1999 1160 2000 1257 2001 1701 2002 1706 2003 1915	273 533 568 692 567	91 410 511 465 438	1342 1380 1758 1933 2044
Склона скитњи Inclined to vagrancy	1999 133 2000 155 2001 152 2002 171 2003 231	55 73 84 128 107	17 80 70 72 89	171 148 166 227 249
Склона просјачењу Inclined to begging	1999 95 2000 105 2001 207 2002 199 2003 217	53 111 68 70 59	13 63 79 52 58	135 153 196 217 218
Склона проституцији Inclined to prostitution	1999 27 2000 55 2001 30 2002 33 2003 43	6 8 9 10 12	3 33 4 6 8	30 30 35 37 47
Склона вршењу кривичних дјела Inclined to committing criminal acts	1999 311 2000 303 2001 340 2002 317 2003 348	57 75 89 203 113	32 57 85 146 83	336 321 344 374 378
Алкохоличари Alcoholics	1999 544 2000 586 2001 891 2002 888 2003 940	101 249 293 211 257	26 170 261 172 184	619 665 923 927 1013
Наркомани Drug addicts	1999 50 2000 53 2001 81 2002 98 2003 136	1 17 25 70 19	- 7 12 17 16	51 63 94 151 139
Психички болесна лица Mentally ill persons	1999 602 2000 609 2001 771 2002 806 2003 1090	109 157 200 276 260	28 29 168 70 97	683 737 803 1012 1253
Склона разним психичким обољењима Prone to various mental diseases	1999 602 2000 609 2001 771 2002 806 2003 1090	109 157 200 276 260	28 29 168 70 97	683 737 803 1012 1253
Лица која немају довољно прихода за издржавање Persons not having a sufficient income to support themselves	1999 91150 2000 62673 2001 54935 2002 50953 2003 57515	7179 13202 15297 9969 10785	26386 16091 13532 10099 11784	71943 59784 56700 50823 56516

2.1 СТАЊЕ И КРЕТАЊЕ ПУНОЉЕТНИХ КОРИСНИКА ПРЕМА КАТЕГОРИЈАМА
STATE AND MOVEMENT OF MINOR BENEFICIARIES BY CATEGORY

(наставкак-continued)

Категорија корисника Category of beneficiary	Стање на почетку године Beginning of the year	Ново- евидентирани и реактивирани Newly registered and reactivated	Стављени у пасиву Passive	Стање на крају године End of the year
Материјално необезбијеђена и за рад неспособна лица Financially unprovided persons and persons unable to work	1999 15986 2000 12339 2001 12765 2002 17367 2003 19203	2606 1465 5191 1641 2742	5247 607 372 2963 2273	13345 13197 17584 16045 19672
Стара лица без породичног старања Old persons without family care	1999 9204 2000 8837 2001 9710 2002 9786 2003 10677	571 1035 543 633 841	341 312 328 433 3478	9434 9560 9925 9986 8040
Хронично болесна Chronically ill	1999 2925 2000 2964 2001 2447 2002 2541 2003 2676	254 563 353 371 435	176 102 143 258 287	3003 3425 2657 2654 2824
Лица којима је због посебних околности потребна социјална заштита Persons requiring social services due to specific circumstances	1999 7903 2000 5156 2001 5824 2002 7406 2003 12381	484 3263 2366 3735 2353	3093 1033 854 1318 2100	5294 7386 7336 9823 12634
Остала лица у стању социјалне потребе Other persons in need of social services	1999 4770 2000 3790 2001 6323 2002 7435 2003 7479	1235 2020 1925 2017 2832	774 482 996 1618 1328	5231 5328 7252 7834 8983
Корисници хуманитарне помоћи Beneficiaries of humanitarian aid	1999 50362 2000 29587 2001 17866 2002 6418 2003 5099	2029 4856 4919 1572 1582	16755 13555 10839 3509 2318	35636 20888 11946 4481 4363
Лица у стању различитих социјално-заштитних потреба Persons in different social and protective needs	1999 31496 2000 53403 2001 52625 2002 67452 2003 84354	38307 22067 14920 30415 30120	11873 15313 15554 29915 14400	57930 60157 51991 67952 100074
С тешким стамбеним приликама With serious housing problems	1999 6436 2000 5943 2001 5500 2002 4401 2003 4216	316 1599 920 609 437	288 502 1849 800 886	6464 7040 4571 4210 3767
Вратили се с издржавања казне On release from imprisonment	1999 22 2000 39 2001 34 2002 32 2003 43	18 18 15 28 13	1 13 18 15 10	39 44 31 45 46
Страдала у елементарним непогодама Suffered in natural disasters	1999 19 2000 23 2001 81 2002 246 2003 93	54 75 163 58 18	1 15 67 167 56	72 83 177 137 55
Цивилне жртве рата Civil victims of war	1999 641 2000 584 2001 602 2002 543 2003 559	38 41 11 22 8	16 94 14 2 94	663 531 599 563 473

2.1 СТАЊЕ И КРЕТАЊЕ ПУНОЉЕТНИХ КОРИСНИКА ПРЕМА КАТЕГОРИЈАМА
STATE AND MOVEMENT OF MINOR BENEFICIARIES BY CATEGORY

(наставка-continued)

Категорија корисника Category of beneficiary	Стање на почетку године Beginning of the year	Ново- евидентирани и реактивирани Newly registered and reactivated	Стављени у пасиву Passive	Стање на крају године End of the year
Чланови породица цивилних жртава рата Family members of civil victims of war	1999 657	33	4	686
	2000 606	38	62	582
	2001 602	13	17	598
	2002 616	20	12	624
	2003 600	7	98	509
Којима су потребне услуге социјалног рада In need of social welfare services	1999 23721	37848	11563	50006
	2000 46208	20296	14627	51877
	2001 45806	13798	13589	46015
	2002 61614	29678	28919	62373
	2003 78843	29637	13256	95224
Без специфичне категорије (остали) Without specific category (others)	1999 3813	1202	283	4732
	2000 4842	1283	1901	4224
	2001 4881	1559	2413	4027
	2002 3462	1326	1252	3536
	2003 3545	1140	1201	3484

2.2. ПУНОЉЕТНИ КОРИСНИЦИ ПРЕМА КАТЕГОРИЈАМА, ПОЛУ И СТАРОСТИ
ADULT BENEFICIARIES BY CATEGORY, SEX AND AGE

Категорија корисника Category of beneficiary				Старост / Age						
				Укупно Total	18 - 21	22 - 26	27 - 45	46 - 59	60 - 65	65 и више 65 and over
УКУПНО TOTAL	1999	свега	all	148356	7859	11342	21253	26138	37790	43974
		мушки	male	71570	4168	5617	10687	13636	18004	19458
		женски	female	76786	3691	5725	10566	12502	19786	24516
	2000	свега	all	140903	6523	9838	24438	25862	37322	36920
		мушки	male	70007	3457	4709	12209	12996	18371	18265
		женски	female	70896	3066	5129	12229	12866	18951	18655
	2001	свега	all	135337	4529	7526	17668	21011	39114	45489
		мушки	male	62262	1950	2798	6628	8544	19136	23206
		женски	female	73075	2579	4728	11040	12467	19978	22283
	2002	свега	all	158023	8071	10121	21732	26848	35700	55551
		мушки	male	85283	3515	4750	12727	12651	17335	34305
		женски	female	72740	4556	5371	9005	14197	18365	21246
	2003	свега	all	195355	13105	17185	29396	36185	45659	53825
		мушки	male	112322	6835	9692	16343	20072	26374	33006
		женски	female	83033	6270	7493	13053	16113	19285	20819
Корисници субвенционираних трошкова Beneficiaries of subventions	1999	свега	all	6486	152	200	541	836	2224	2533
		мушки	male	2994	93	91	214	419	977	1200
		женски	female	3492	59	109	327	417	1247	1333
	2000	свега	all	8968	246	353	1038	1555	2518	3258
		мушки	male	4681	39	89	576	988	1232	1757
		женски	female	4287	207	264	462	567	1286	1501
	2001	свега	all	14197	155	312	1045	1686	5231	5768
		мушки	male	7461	67	75	432	703	2889	3295
		женски	female	6736	88	237	613	983	2342	2473
	2002	свега	all	26597	222	334	2726	3644	6765	12906
		мушки	male	13960	129	162	1706	1705	3393	6865
		женски	female	12637	93	172	1020	1939	3372	6041
	2003	свега	all	24653	302	760	1980	3875	7259	10477
		мушки	male	14415	144	332	911	1789	4201	7038
		женски	female	10238	158	428	1069	2086	3058	3439
Субвенционирани трошкови станарине, гријања, сахране Subventions for rents, heating, funeral	1999	свега	all	6486	152	200	541	836	2224	2533
		мушки	male	2994	93	91	214	419	977	1200
		женски	female	3492	59	109	327	417	1247	1333
	2000	свега	all	8968	246	353	1038	1555	2518	3258
		мушки	male	4681	39	89	576	988	1232	1757
		женски	female	4287	207	264	462	567	1286	1501
	2001	свега	all	14197	155	312	1045	1686	5231	5768
		мушки	male	7461	67	75	432	703	2889	3295
		женски	female	6736	88	237	613	983	2342	2473
	2002	свега	all	26597	222	334	2726	3644	6765	12906
		мушки	male	13960	129	162	1706	1705	3393	6865
		женски	female	12637	93	172	1020	1939	3372	6041
	2003	свега	all	24653	302	760	1980	3875	7259	10477
		мушки	male	14415	144	332	911	1789	4201	7038
		женски	female	10238	158	428	1069	2086	3058	3439

2.2. ПУНОЉЕТНИ КОРИСНИЦИ ПРЕМА КАТЕГОРИЈАМА, ПОЛУ И СТАРОСТИ
ADULT BENEFICIARIES BY CATEGORY, SEX AND AGE

(наставкак-continued)

Категорија корисника Category of beneficiary			Старост / Age						
			Укупно Total	18 - 21	22 - 26	27 - 45	46 - 59	60 - 65	65 и више 65 and over
Лица са сметњама у психичком и физичком развоју Mentally and physically handicapped persons	1999 свега	all	5240	614	722	1627	877	738	662
	мушки	male	3097	385	421	1054	505	413	319
	женски	female	2143	229	301	573	372	325	343
	2000 свега	all	5653	577	703	1715	1018	830	810
	мушки	male	3255	346	383	1078	579	453	416
	женски	female	2398	231	320	637	439	377	394
	2001 свега	all	5861	646	692	1683	1005	897	938
	мушки	male	3448	385	399	1032	595	516	521
	женски	female	2413	261	293	651	410	381	417
	2002 свега	all	6170	635	674	1388	1281	1054	1138
	мушки	male	3611	380	393	854	770	596	618
	женски	female	2559	255	281	534	511	458	520
	2003 свега	all	7331	655	773	1666	1858	1272	1107
	мушки	male	4530	428	476	1062	1304	694	566
	женски	female	2801	227	297	604	554	578	541
Са оштећењем вида With visual impairment	1999 свега	all	758	37	58	136	135	205	187
	мушки	male	405	21	31	79	79	103	92
	женски	female	353	16	27	57	56	102	95
	2000 свега	all	788	42	53	125	166	193	209
	мушки	male	419	23	25	76	93	102	100
	женски	female	369	19	28	49	73	91	109
	2001 свега	all	826	58	69	121	159	196	223
	мушки	male	424	36	35	64	86	95	108
	женски	female	402	22	34	57	73	101	115
	2002 свега	all	858	67	58	132	170	210	221
	мушки	male	452	40	31	65	92	110	114
	женски	female	406	27	27	67	78	100	107
	2003 свега	all	993	59	61	155	215	260	243
	мушки	male	490	42	39	88	118	112	91
	женски	female	503	17	22	67	97	148	152
Са оштећењем слуха With hearing impairment	1999 свега	all	580	49	57	91	124	126	133
	мушки	male	337	28	44	57	80	65	63
	женски	female	243	21	13	34	44	61	70
	2000 свега	all	669	39	54	111	138	149	178
	мушки	male	390	23	31	66	85	83	102
	женски	female	279	16	23	45	53	66	76
	2001 свега	all	708	44	41	113	120	168	222
	мушки	male	409	25	23	66	67	102	126
	женски	female	299	19	18	47	53	66	96
	2002 свега	all	731	61	70	134	117	152	197
	мушки	male	408	36	39	65	66	84	118
	женски	female	323	25	31	69	51	68	79
	2003 свега	all	879	60	84	121	165	201	248
	мушки	male	494	46	60	64	96	103	125
	женски	female	385	14	24	57	69	98	123

2.2. ПУНОЉЕТНИ КОРИСНИЦИ ПРЕМА КАТЕГОРИЈАМА, ПОЛУ И СТАРОСТИ
ADULT BENEFICIARIES BY CATEGORY, SEX AND AGE

(наставак-continued)

Категорија корисника Category of beneficiary			Старост / Age						
			Укупно Total	18 - 21	22 - 26	27 - 45	46 - 59	60 - 65	65 и више 65 and over
С поремећајима у гласу и говору With voice and speech impediments	1999 свега	all	306	88	49	67	53	29	20
	мушки	male	187	66	32	33	28	15	13
	женски	female	119	22	17	34	25	14	7
	2000 свега	all	303	61	40	70	57	42	33
	мушки	male	176	36	18	46	31	26	19
	женски	female	127	25	22	24	26	16	14
	2001 свега	all	351	65	48	71	67	58	42
	мушки	male	210	39	21	45	38	41	26
	женски	female	141	26	27	26	29	17	16
	2002 свега	all	375	57	44	57	74	87	56
	мушки	male	221	34	30	36	39	44	38
	женски	female	154	23	14	21	35	43	18
	2003 свега	all	369	49	45	112	79	53	31
	мушки	male	241	32	26	75	54	35	19
	женски	female	128	17	19	37	25	18	12
Физички инвалидна лица Physically disabled persons	1999 свега	all	1235	127	161	365	233	165	184
	мушки	male	734	73	83	264	139	103	72
	женски	female	501	54	78	101	94	62	112
	2000 свега	all	1280	113	153	398	245	190	181
	мушки	male	774	67	91	281	144	108	83
	женски	female	506	46	62	117	101	82	98
	2001 свега	all	1307	111	147	401	250	199	199
	мушки	male	786	63	83	287	138	112	103
	женски	female	521	48	64	114	112	87	96
	2002 свега	all	1388	109	150	407	269	197	256
	мушки	male	843	59	79	294	161	116	134
	женски	female	545	50	71	113	108	81	122
	2003 свега	all	1821	153	166	460	448	309	285
	мушки	male	1160	93	100	330	319	187	131
	женски	female	661	60	66	130	129	122	154
Ментално недовољно развијена лица Mentally disabled persons	1999 свега	all	1538	182	240	687	209	132	88
	мушки	male	878	104	140	406	96	87	45
	женски	female	660	78	100	281	113	45	43
	2000 свега	all	1695	182	236	701	245	179	152
	мушки	male	902	104	123	390	120	89	76
	женски	female	793	78	113	311	125	90	76
	2001 свега	all	1714	225	253	681	220	181	154
	мушки	male	1020	128	150	385	142	113	102
	женски	female	694	97	103	296	78	68	52
	2002 свега	all	1773	192	211	332	467	301	270
	мушки	male	1019	107	122	185	293	182	130
	женски	female	754	85	89	147	174	119	140
	2003 свега	all	2129	202	260	401	753	319	194
	мушки	male	1422	133	150	231	592	185	131
	женски	female	707	69	110	170	161	134	63

2.2. ПУНОЉЕТНИ КОРИСНИЦИ ПРЕМА КАТЕГОРИЈАМА, ПОЛУ И СТАРОСТИ
ADULT BENEFICIARIES BY CATEGORY, SEX AND AGE

(наставак-continued)

Категорија корисника Category of beneficiary			Старост / Age						
			Укупно Total	18 - 21	22 - 26	27 - 45	46 - 59	60 - 65	65 и више 65 and over
С поремећајима у понашању и личности With behavioural and personality disorders	1999 свега all	мушки male	490	76	108	192	59	33	22
		женски female	372	59	65	162	49	18	19
			118	17	43	30	10	15	3
	2000 свега all	мушки male	535	79	100	213	83	39	21
		женски female	389	58	59	169	61	27	15
			146	21	41	44	22	12	6
	2001 свега all	мушки male	553	85	77	196	104	50	41
		женски female	390	64	54	134	80	32	26
			163	21	23	62	24	18	15
	2002 свега all	мушки male	639	96	93	228	115	58	49
		женски female	441	73	62	154	84	36	32
			198	23	31	74	31	22	17
	2003 свега all	мушки male	698	77	99	282	121	69	50
		женски female	472	54	72	183	89	42	32
			226	23	27	99	32	27	18
С комбинованим сметњама With combined handicaps	1999 свега all	мушки male	333	55	49	89	64	48	28
		женски female	184	34	26	53	34	22	15
			149	21	23	36	30	26	13
	2000 свега all	мушки male	383	61	67	97	84	38	36
		женски female	205	35	36	50	45	18	21
			178	26	31	47	39	20	15
	2001 свега all	мушки male	402	58	57	100	85	45	57
		женски female	209	30	33	51	44	21	30
			193	28	24	49	41	24	27
	2002 свега all	мушки male	406	53	48	98	69	49	89
		женски female	227	31	30	55	35	24	52
			179	22	18	43	34	25	37
	2003 свега all	мушки male	442	55	58	135	77	61	56
		женски female	251	28	29	91	36	30	37
			191	27	29	44	41	31	19
Лица друштвено неприхватљивог понашања Persons with socially unacceptable behaviour	1999 свега all	мушки male	1342	240	211	346	302	170	73
		женски female	1068	195	167	268	251	129	58
			274	45	44	78	51	41	15
	2000 свега all	мушки male	1380	207	202	326	299	199	147
		женски female	1114	165	166	259	242	161	121
			266	42	36	67	57	38	26
	2001 свега all	мушки male	1758	187	261	483	421	182	224
		женски female	1387	137	192	404	331	129	194
			371	50	69	79	90	53	30
	2002 свега all	мушки male	1933	304	291	468	478	190	202
		женски female	1565	256	224	392	371	149	173
			368	48	67	76	107	41	29
	2003 свега all	мушки male	2044	362	291	477	521	247	146
		женски female	1628	291	223	385	424	191	114
			416	71	68	92	97	56	32

2.2. ПУНОЉЕТНИ КОРИСНИЦИ ПРЕМА КАТЕГОРИЈАМА, ПОЛУ И СТАРОСТИ
ADULT BENEFICIARIES BY CATEGORY, SEX AND AGE

(наставак-continued)

Категорија корисника Category of beneficiary			Старост / Age						
			Укупно Total	18 - 21	22 - 26	27 - 45	46 - 59	60 - 65	65 и више 65 and over
Склона скитњи Inclined to vagrancy	1999 свега all мушки male женски female	1999 свега	171	34	29	45	34	21	8
		мушки	89	19	12	23	21	8	6
		женски	82	15	17	22	13	13	2
	2000 свега all мушки male женски female	2000 свега	148	31	26	38	32	15	6
		мушки	81	19	13	18	17	10	4
		женски	67	12	13	20	15	5	2
	2001 свега all мушки male женски female	2001 свега	166	13	32	38	56	18	9
		мушки	101	7	17	29	29	13	6
		женски	65	6	15	9	27	5	3
	2002 свега all мушки male женски female	2002 свега	227	48	46	47	54	22	10
		мушки	148	32	31	32	36	12	5
		женски	79	16	15	15	18	10	5
	2003 свега all мушки male женски female	2003 свега	249	73	33	43	39	37	24
		мушки	173	59	22	28	24	26	14
		женски	76	14	11	15	15	11	10
Склона просјачењу Inclined to begging	1999 свега all мушки male женски female	1999 свега	135	13	11	22	48	30	11
		мушки	64	9	6	7	26	11	5
		женски	71	4	5	15	22	19	6
	2000 свега all мушки male женски female	2000 свега	153	16	17	31	38	30	21
		мушки	76	9	7	17	21	12	10
		женски	77	7	10	14	17	18	11
	2001 свега all мушки male женски female	2001 свега	196	15	39	36	49	44	13
		мушки	92	3	14	17	33	17	8
		женски	104	12	25	19	16	27	5
	2002 свега all мушки male женски female	2002 свега	217	28	34	36	60	37	22
		мушки	114	20	17	20	25	21	11
		женски	103	8	17	16	35	16	11
	2003 свега all мушки male женски female	2003 свега	218	39	22	28	63	42	24
		мушки	122	19	13	15	39	23	13
		женски	96	20	9	13	24	19	11
Склона проституцији Inclined to prostitution	1999 свега all мушки male женски female	1999 свега	30	9	14	6	1	-	-
		мушки	5	-	5	-	-	-	-
		женски	25	9	9	6	1	-	-
	2000 свега all мушки male женски female	2000 свега	30	13	8	6	3	-	-
		мушки	8	2	2	3	1	-	-
		женски	22	11	6	3	2	-	-
	2001 свега all мушки male женски female	2001 свега	35	16	9	8	1	1	-
		мушки	7	1	3	3	-	-	-
		женски	28	15	6	5	1	1	-
	2002 свега all мушки male женски female	2002 свега	37	10	16	9	2	-	-
		мушки	7	-	4	3	-	-	-
		женски	30	10	12	6	2	-	-
	2003 свега all мушки male женски female	2003 свега	47	10	18	16	2	1	-
		мушки	14	1	5	6	2	-	-
		женски	33	9	13	10	-	1	-

2.2. ПУНОЉЕТНИ КОРИСНИЦИ ПРЕМА КАТЕГОРИЈАМА, ПОЛУ И СТАРОСТИ
ADULT BENEFICIARIES BY CATEGORY, SEX AND AGE

(наставак-continued)

Категорија корисника Category of beneficiary			Старост / Age						
			Укупно Total	18 - 21	22 - 26	27 - 45	46 - 59	60 - 65	65 и више 65 and over
Склона вршењу кривичних дјела Inclined to committing criminal acts	1999 свега	all	336	112	80	72	45	16	11
	мушки	male	310	104	74	64	41	16	11
	женски	female	26	8	6	8	4	-	-
	2000 свега	all	321	71	82	75	47	38	8
	мушки	male	311	70	81	71	43	38	8
	женски	female	10	1	1	4	4	-	-
	2001 свега	all	344	68	75	101	80	15	5
	мушки	male	300	64	70	88	63	11	4
	женски	female	44	4	5	13	17	4	1
	2002 свега	all	374	99	75	90	88	16	6
	мушки	male	343	94	68	84	77	15	5
	женски	female	31	5	7	6	11	1	1
	2003 свега	all	378	108	90	102	62	10	6
	мушки	male	322	95	75	87	51	9	5
	женски	female	56	13	15	15	11	1	1
Алкохоличари Alcoholics	1999 свега	all	619	52	63	189	169	103	43
	мушки	male	559	48	58	165	158	94	36
	женски	female	60	4	5	24	11	9	7
	2000 свега	all	665	55	56	163	171	112	108
	мушки	male	591	50	52	143	153	97	96
	женски	female	74	5	4	20	18	15	12
	2001 свега	all	923	33	75	280	234	104	197
	мушки	male	808	27	63	249	205	88	176
	женски	female	115	6	12	31	29	16	21
	2002 свега	all	927	37	83	260	269	114	164
	мушки	male	814	33	72	229	228	100	152
	женски	female	113	4	11	31	41	14	12
	2003 свега	all	1013	66	87	260	351	157	92
	мушки	male	868	55	72	222	304	133	82
	женски	female	145	11	15	38	47	24	10
Наркомани Drug addicts	1999 свега	all	51	20	14	12	5	-	-
	мушки	male	41	15	12	9	5	-	-
	женски	female	10	5	2	3	-	-	-
	2000 свега	all	63	21	13	13	8	4	4
	мушки	male	47	15	11	7	7	4	3
	женски	female	16	6	2	6	1	-	1
	2001 свега	all	94	42	31	20	1	-	-
	мушки	male	79	35	25	18	1	-	-
	женски	female	15	7	6	2	-	-	-
	2002 свега	all	151	82	37	26	5	1	-
	мушки	male	139	77	32	24	5	1	-
	женски	female	12	5	5	2	-	-	-
	2003 свега	all	139	66	41	28	4	-	-
	мушки	male	129	62	36	27	4	-	-
	женски	female	10	4	5	1	-	-	-

2.2. ПУНОЉЕТНИ КОРИСНИЦИ ПРЕМА КАТЕГОРИЈАМА, ПОЛУ И СТАРОСТИ
ADULT BENEFICIARIES BY CATEGORY, SEX AND AGE

(наставак-continued)

Категорија корисника Category of beneficiary			Старост / Age						
			Укупно Total	18 - 21	22 - 26	27 - 45	46 - 59	60 - 65	65 и више 65 and over
Психички болесна лица Mentally ill persons	1999 свега all	all	683	68	98	200	163	90	64
		мушки male	353	38	53	114	84	37	27
		женски female	330	30	45	86	79	53	37
	2000 свега all	all	737	45	81	232	164	111	104
		мушки male	405	23	44	128	91	60	59
		женски female	332	22	37	104	73	51	45
	2001 свега all	all	803	44	100	230	210	108	111
		мушки male	431	25	60	119	113	60	54
		женски female	372	19	40	111	97	48	57
	2002 свега all	all	1012	97	102	310	220	167	116
		мушки male	548	44	53	165	112	117	57
		женски female	464	53	49	145	108	50	59
	2003 свега all	all	1253	97	135	391	294	177	159
		мушки male	697	57	75	221	167	81	96
		женски female	556	40	60	170	127	96	63
Склона разним психичким обољењима Prone to various mental diseases	1999 свега all	all	683	68	98	200	163	90	64
		мушки male	353	38	53	114	84	37	27
		женски female	330	30	45	86	79	53	37
	2000 свега all	all	737	45	81	232	164	111	104
		мушки male	405	23	44	128	91	60	59
		женски female	332	22	37	104	73	51	45
	2001 свега all	all	803	44	100	230	210	108	111
		мушки male	431	25	60	119	113	60	54
		женски female	372	19	40	111	97	48	57
	2002 свега all	all	1012	97	102	310	220	167	116
		мушки male	548	44	53	165	112	117	57
		женски female	464	53	49	145	108	50	59
	2003 свега all	all	1253	97	135	391	294	177	159
		мушки male	697	57	75	221	167	81	96
		женски female	556	40	60	170	127	96	63
Лица која немају довољно прихода за издржавање Persons not having a sufficient income to support themselves	1999 свега all	all	71943	1754	2832	6425	12496	21264	27172
		мушки male	34770	1022	1502	3089	7148	10270	11739
		женски female	37173	732	1330	3336	5348	10994	15433
	2000 свега all	all	59784	1748	2701	7143	9133	17954	21105
		мушки male	29282	905	1206	3375	4139	8701	10956
		женски female	30502	843	1495	3768	4994	9253	10149
	2001 свега all	all	56700	1029	1922	5390	7810	18013	22536
		мушки male	27202	526	1026	2591	3844	8909	10306
		женски female	29498	503	896	2799	3966	9104	12230
	2002 свега all	all	50823	904	1664	5552	8680	13869	20154
		мушки male	25754	418	813	2575	3837	6299	11812
		женски female	25069	486	851	2977	4843	7570	8342
	2003 свега all	all	56516	1000	2682	6913	9688	15068	21165
		мушки male	34428	508	1808	4332	6009	8262	13509
		женски female	22088	492	874	2581	3679	6806	7656

2.2. ПУНОЉЕТНИ КОРИСНИЦИ ПРЕМА КАТЕГОРИЈАМА, ПОЛУ И СТАРОСТИ
ADULT BENEFICIARIES BY CATEGORY, SEX AND AGE

(наставак-continued)

Категорија корисника Category of beneficiary			Старост / Age						
			Укупно Total	18 - 21	22 - 26	27 - 45	46 - 59	60 - 65	65 и више 65 and over
Материјално необезбијеђена и за рад неспособна лица Financially unprovided persons and persons unable to work	1999 свега	all	13345	204	518	768	1431	4037	6387
	мушки	male	4952	68	192	399	556	884	2853
	женски	female	8393	136	326	369	875	3153	3534
	2000 свега	all	13197	340	541	677	1430	4346	5863
	мушки	male	5709	182	223	300	658	1729	2617
	женски	female	7488	158	318	377	772	2617	3246
	2001 свега	all	17584	114	230	684	1083	6481	8992
	мушки	male	7302	50	132	324	406	3105	3285
	женски	female	10282	64	98	360	677	3376	5707
	2002 свега	all	16045	180	337	926	2276	5428	6898
	мушки	male	7849	107	208	460	1024	2778	3272
	женски	female	8196	73	129	466	1252	2650	3626
	2003 свега	all	19672	170	303	854	2876	6515	8954
	мушки	male	11704	85	121	349	2040	3340	5769
	женски	female	7968	85	182	505	836	3175	3185
Стара лица без породичног старања Old persons without family care	1999 свега	all	9434	-	-	-	-	2664	6770
	мушки	male	3898	-	-	-	-	1048	2850
	женски	female	5536	-	-	-	-	1616	3920
	2000 свега	all	9560	-	-	-	-	3677	5883
	мушки	male	3924	-	-	-	-	1183	2741
	женски	female	5636	-	-	-	-	2494	3142
	2001 свега	all	9925	-	-	-	-	4036	5889
	мушки	male	4092	-	-	-	-	1491	2601
	женски	female	5833	-	-	-	-	2545	3288
	2002 свега	all	9986	-	-	-	-	4352	5634
	мушки	male	5101	-	-	-	-	1858	3243
	женски	female	4885	-	-	-	-	2494	2391
	2003 свега	all	8040	-	-	-	-	2933	5107
	мушки	male	5012	-	-	-	-	1644	3368
	женски	female	3028	-	-	-	-	1289	1739
Хронично болесна Chronically ill	1999 свега	all	3003	70	449	1367	1117	-	-
	мушки	male	1255	28	220	543	464	-	-
	женски	female	1748	42	229	824	653	-	-
	2000 свега	all	3425	101	454	1588	1282	-	-
	мушки	male	1489	43	228	675	543	-	-
	женски	female	1936	58	226	913	739	-	-
	2001 свега	all	2657	175	311	704	1467	-	-
	мушки	male	1295	90	157	337	711	-	-
	женски	female	1362	85	154	367	756	-	-
	2002 свега	all	2654	93	205	838	1518	-	-
	мушки	male	1343	43	113	452	735	-	-
	женски	female	1311	50	92	386	783	-	-
	2003 свега	all	2824	121	225	869	1609	-	-
	мушки	male	1505	53	116	432	904	-	-
	женски	female	1319	68	109	437	705	-	-

2.2. ПУНОЉЕТНИ КОРИСНИЦИ ПРЕМА КАТЕГОРИЈАМА, ПОЛУ И СТАРОСТИ
ADULT BENEFICIARIES BY CATEGORY, SEX AND AGE

(наставкак-continued)

Категорија корисника Category of beneficiary			Старост / Age						
			Укупно Total	18 - 21	22 - 26	27 - 45	46 - 59	60 - 65	65 и више 65 and over
Лица којима је због посебних околности потребна социјална заштита Persons requiring social services due to specific circumstances	1999 свега мушки женски	all	5294	268	433	1330	1834	730	699
		male	2915	187	204	688	1112	332	392
		female	2379	81	229	642	722	398	307
	2000 свега мушки женски	all	7386	311	686	1675	1214	1980	1520
		male	3457	187	245	716	499	1062	748
		female	3929	124	441	959	715	918	772
	2001 свега мушки женски	all	7336	289	559	1538	1607	1809	1534
		male	3873	179	285	753	785	1104	767
		female	3463	110	274	785	822	705	767
	2002 свега мушки женски	all	9823	233	549	1767	1729	1240	4305
		male	5970	104	238	807	754	460	3607
		female	3853	129	311	960	975	780	698
	2003 свега мушки женски	all	12634	301	1563	3646	2771	2254	2099
		male	8822	163	1300	2889	1922	1429	1119
		female	3812	138	263	757	849	825	980
Остала лица у стању социјалне потребе Other persons in need of social services	1999 свега мушки женски	all	5231	349	478	1009	1422	1065	908
		male	2807	214	312	552	885	479	365
		female	2424	135	166	457	537	586	543
	2000 свега мушки женски	all	5328	382	399	1004	1266	1167	1110
		male	2291	215	186	446	429	356	659
		female	3037	167	213	558	837	811	451
	2001 свега мушки женски	all	7252	269	575	1730	1776	1674	1228
		male	3708	126	359	813	699	1063	648
		female	3544	143	216	917	1077	611	580
	2002 свега мушки женски	all	7834	305	453	1607	2195	1673	1601
		male	3746	120	195	674	913	836	1008
		female	4088	185	258	933	1282	837	593
	2003 свега мушки женски	all	8983	360	525	1310	1900	2273	2615
		male	4239	184	236	548	867	1171	1233
		female	4744	176	289	762	1033	1102	1382
Корисници хуманитарне помоћи Beneficiaries of humanitarian aid	1999 свега мушки женски	all	35636	863	954	1951	6692	12768	12408
		male	18943	525	574	907	4131	7527	5279
		female	16693	338	380	1044	2561	5241	7129
	2000 свега мушки женски	all	20888	614	621	2199	3941	6784	6729
		male	12412	278	324	1238	2010	4371	4191
		female	8476	336	297	961	1931	2413	2538
	2001 свега мушки женски	all	11946	182	247	734	1877	4013	4893
		male	6932	81	93	364	1243	2146	3005
		female	5014	101	154	370	634	1867	1888
	2002 свега мушки женски	all	4481	93	120	414	962	1176	1716
		male	1745	44	59	182	411	367	682
		female	2736	49	61	232	551	809	1034
	2003 свега мушки женски	all	4363	48	66	234	532	1093	2390
		male	3146	23	35	114	276	678	2020
		female	1217	25	31	120	256	415	370

2.2. ПУНОЉЕТНИ КОРИСНИЦИ ПРЕМА КАТЕГОРИЈАМА, ПОЛУ И СТАРОСТИ
ADULT BENEFICIARIES BY CATEGORY, SEX AND AGE

(наставак-continued)

Категорија корисника Category of beneficiary			Старост / Age						
			Укупно Total	18 - 21	22 - 26	27 - 45	46 - 59	60 - 65	65 и више 65 and over
Лица у стању различитих социјално-заштитних потреба Persons in different social and protective needs	1999 свега	all	57930	4551	7039	11089	10233	12279	12739
	мушки	male	27067	2235	3273	5456	4635	5655	5813
	женски	female	30863	2316	3766	5633	5598	6624	6926
	2000 свега	all	60157	3563	5569	13140	12442	14607	10836
	мушки	male	29448	1909	2730	6407	6391	7283	4728
	женски	female	30709	1654	2839	6733	6051	7324	6108
	2001 свега	all	51991	2223	3881	7661	9100	13904	15222
	мушки	male	20722	718	907	1594	2674	6288	8541
	женски	female	31269	1505	2974	6067	6426	7616	6681
	2002 свега	all	67952	5658	6744	10133	11909	12997	20511
	мушки	male	38284	2183	2957	6526	5558	6493	14567
	женски	female	29668	3475	3787	3607	6351	6504	5944
	2003 свега	all	100074	10382	12169	16969	19368	21074	20112
	мушки	male	54949	5243	6592	8928	10093	12725	11368
	женски	female	45125	5139	5577	8041	9275	8349	8744
С тешким стамбеним приликама With serious housing problems	1999 свега	all	6464	906	790	997	1562	831	1378
	мушки	male	2980	554	307	538	683	352	546
	женски	female	3484	352	483	459	879	479	832
	2000 свега	all	7040	698	820	2108	1288	1250	876
	мушки	male	3328	317	231	917	759	751	353
	женски	female	3712	381	589	1191	529	499	523
	2001 свега	all	4571	374	554	1047	1055	798	743
	мушки	male	2154	181	241	412	547	396	377
	женски	female	2417	193	313	635	508	402	366
	2002 свега	all	4210	332	455	835	928	855	805
	мушки	male	1993	161	219	340	433	425	415
	женски	female	2217	171	236	495	495	430	390
	2003 свега	all	3767	211	426	744	993	782	611
	мушки	male	1802	79	213	324	489	404	293
	женски	female	1965	132	213	420	504	378	318
Вратили се с издржавања казне On release from imprisonment	1999 свега	all	39	1	6	16	11	4	1
	мушки	male	35	1	5	15	10	3	1
	женски	female	4	-	1	1	1	1	-
	2000 свега	all	44	3	11	23	7	-	-
	мушки	male	43	3	11	22	7	-	-
	женски	female	1	-	-	1	-	-	-
	2001 свега	all	31	2	3	13	10	3	-
	мушки	male	29	2	3	12	9	3	-
	женски	female	2	-	-	1	1	-	-
	2002 свега	all	45	1	4	19	11	5	5
	мушки	male	33	-	2	14	9	4	4
	женски	female	12	1	2	5	2	1	1
	2003 свега	all	46	2	14	16	13	1	-
	мушки	male	32	1	6	13	11	1	-
	женски	female	14	1	8	3	2	-	-

2.2. ПУНОЉЕТНИ КОРИСНИЦИ ПРЕМА КАТЕГОРИЈАМА, ПОЛУ И СТАРОСТИ
ADULT BENEFICIARIES BY CATEGORY, SEX AND AGE

(наставкак-continued)

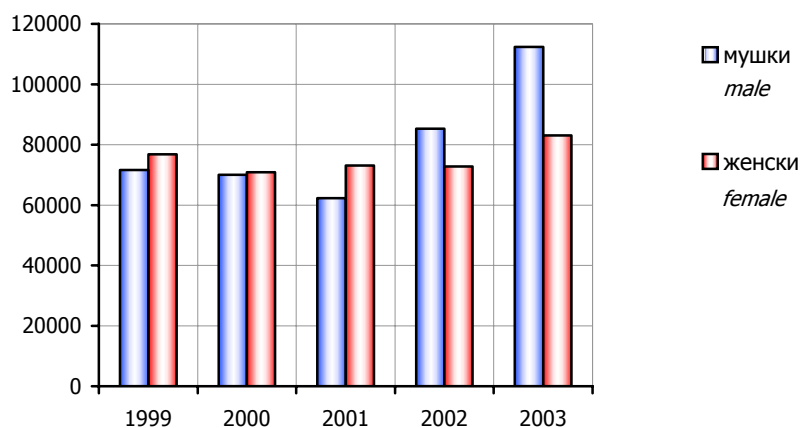
Категорија корисника Category of beneficiary			Старост / Age						
			Укупно Total	18 - 21	22 - 26	27 - 45	46 - 59	60 - 65	65 и више 65 and over
Страдала у елементарним непогодама Suffered in natural disasters	1999 свега	all	72	3	11	17	16	19	6
	мушки	male	37	2	3	8	8	14	2
	женски	female	35	1	8	9	8	5	4
	2000 свега	all	83	3	2	7	24	27	20
	мушки	male	41	2	1	3	10	16	9
	женски	female	42	1	1	4	14	11	11
	2001 свега	all	177	14	23	33	47	36	24
	мушки	male	50	2	5	13	9	13	8
	женски	female	127	12	18	20	38	23	16
	2002 свега	all	137	4	18	28	68	13	6
	мушки	male	102	3	16	22	51	4	6
	женски	female	35	1	2	6	17	9	-
	2003 свега	all	55	3	5	22	18	5	2
	мушки	male	26	1	2	11	9	3	-
	женски	female	29	2	3	11	9	2	2
Цивилне жртве рата Civil victims of war	1999 свега	all	663	29	48	105	154	173	154
	мушки	male	389	23	34	64	107	85	76
	женски	female	274	6	14	41	47	88	78
	2000 свега	all	531	12	37	80	111	163	128
	мушки	male	305	9	30	45	77	81	63
	женски	female	226	3	7	35	34	82	65
	2001 свега	all	599	17	40	82	146	177	137
	мушки	male	342	12	31	41	100	80	78
	женски	female	257	5	9	41	46	97	59
	2002 свега	all	563	13	32	64	152	170	132
	мушки	male	280	7	18	24	82	78	71
	женски	female	283	6	14	40	70	92	61
	2003 свега	all	473	14	33	51	109	149	117
	мушки	male	245	9	19	22	67	65	63
	женски	female	228	5	14	29	42	84	54
Чанови породица цивилних жртава рата Family members of civil victims of war	1999 свега	all	686	46	83	122	142	138	155
	мушки	male	349	21	49	72	63	76	68
	женски	female	337	25	34	50	79	62	87
	2000 свега	all	582	46	49	99	173	116	99
	мушки	male	317	31	24	52	109	61	40
	женски	female	265	15	25	47	64	55	59
	2001 свега	all	598	47	62	104	139	144	102
	мушки	male	307	23	29	58	74	74	49
	женски	female	291	24	33	46	65	70	53
	2002 свега	all	624	55	74	119	139	141	96
	мушки	male	310	21	37	62	72	71	47
	женски	female	314	34	37	57	67	70	49
	2003 свега	all	509	34	46	84	103	140	102
	мушки	male	258	15	23	43	49	78	50
	женски	female	251	19	23	41	54	62	52

2.2. ПУНОЉЕТНИ КОРИСНИЦИ ПРЕМА КАТЕГОРИЈАМА, ПОЛУ И СТАРОСТИ
ADULT BENEFICIARIES BY CATEGORY, SEX AND AGE

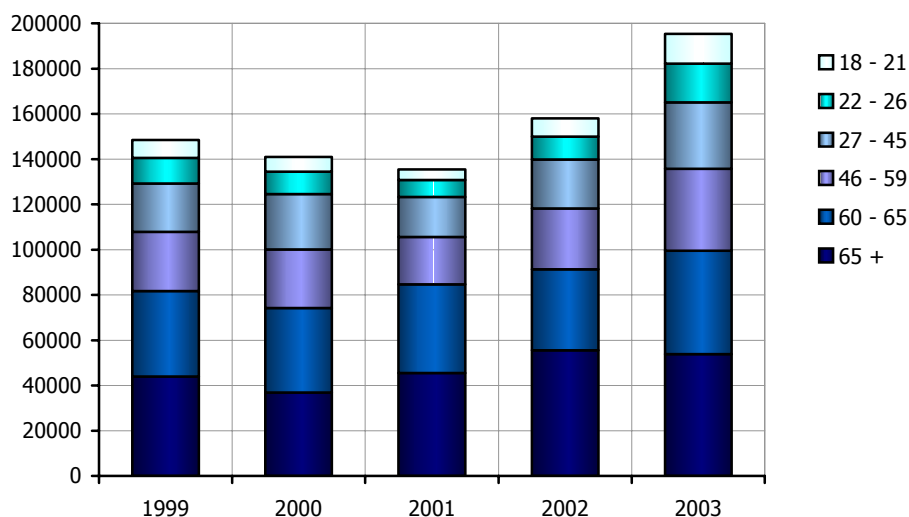
(наставак-continued)

Категорија корисника Category of beneficiary			Старост / Age						
			Укупно Total	18 - 21	22 - 26	27 - 45	46 - 59	60 - 65	65 и више 65 and over
Којима су потребне услуге социјалног рада In need of social welfare services	1999 свега	all	50006	3566	6101	9832	8348	11114	11045
	мушки	male	23277	1634	2875	4759	3764	5125	5120
	женски	female	26729	1932	3226	5073	4584	5989	5925
	2000 свега	all	51877	2801	4650	10823	10839	13051	9713
	мушки	male	25414	1547	2433	5368	5429	6374	4263
	женски	female	26463	1254	2217	5455	5410	6677	5450
	2001 свега	all	46015	1769	3199	6382	7703	12746	14216
	мушки	male	17840	498	598	1058	1935	5722	8029
	женски	female	28175	1271	2601	5324	5768	7024	6187
	2002 свега	all	62373	5253	6161	9068	10611	11813	19467
	мушки	male	35566	1991	2665	6064	4911	5911	14024
	женски	female	26807	3262	3496	3004	5700	5902	5443
	2003 свега	all	95224	10118	11645	16052	18132	19997	19280
	мушки	male	52586	5138	6329	8515	9468	12174	10962
	женски	female	42638	4980	5316	7537	8664	7823	8318
Без специфичне категорије (остали) Without specific category (others)	1999 свега	all	4732	480	240	1025	1231	1025	731
	мушки	male	2221	200	110	492	594	523	302
	женски	female	2511	280	130	533	637	502	429
	2000 свега	all	4224	137	229	844	1251	1103	660
	мушки	male	1822	70	91	386	566	481	228
	женски	female	2402	67	138	458	685	622	432
	2001 свега	all	4027	245	358	1176	779	779	690
	мушки	male	1611	92	139	456	284	345	295
	женски	female	2416	153	219	720	495	434	395
	2002 свега	all	3536	251	312	1155	636	658	524
	мушки	male	1561	105	148	509	298	288	213
	женски	female	1975	146	164	646	338	370	311
	2003 свега	all	3484	307	375	1000	581	562	659
	мушки	male	1675	164	186	504	286	220	315
	женски	female	1809	143	189	496	295	342	344

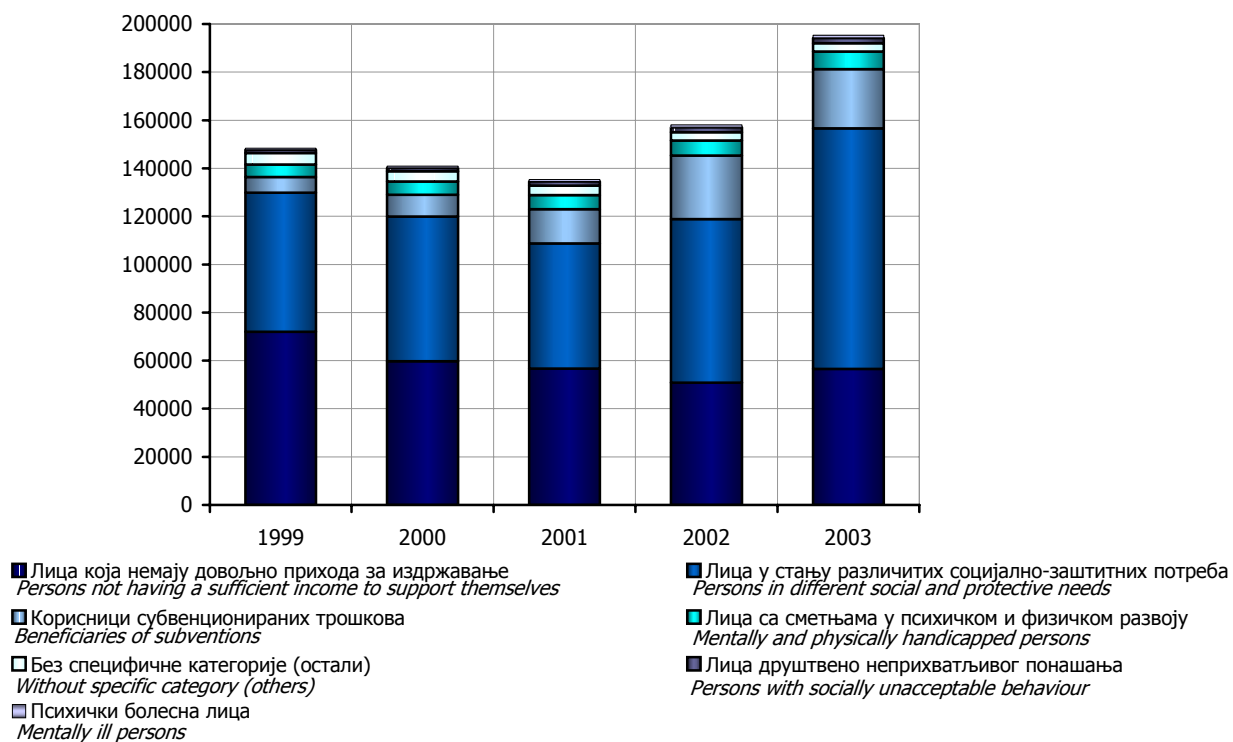
Графика 4. Пунољетни корисници према полу
Graph 4. Adult beneficiaries by sex



Графика 5. Пунољетни корисници према старости
Graph 5. Adult beneficiaries by age



Графика 6. Пунољетни корисници према главним категоријама
Graph 6. Adult beneficiaries by main category



3. ОБЛИЦИ И УСЛУГЕ СОЦИЈАЛНЕ ЗАШТИТЕ FORMS AND SERVICES OF SOCIAL WELFARE

3.1. ОБЛИЦИ И УСЛУГЕ СОЦИЈАЛНЕ ЗАШТИТЕ FORMS AND SERVICES OF SOCIAL WELFARE

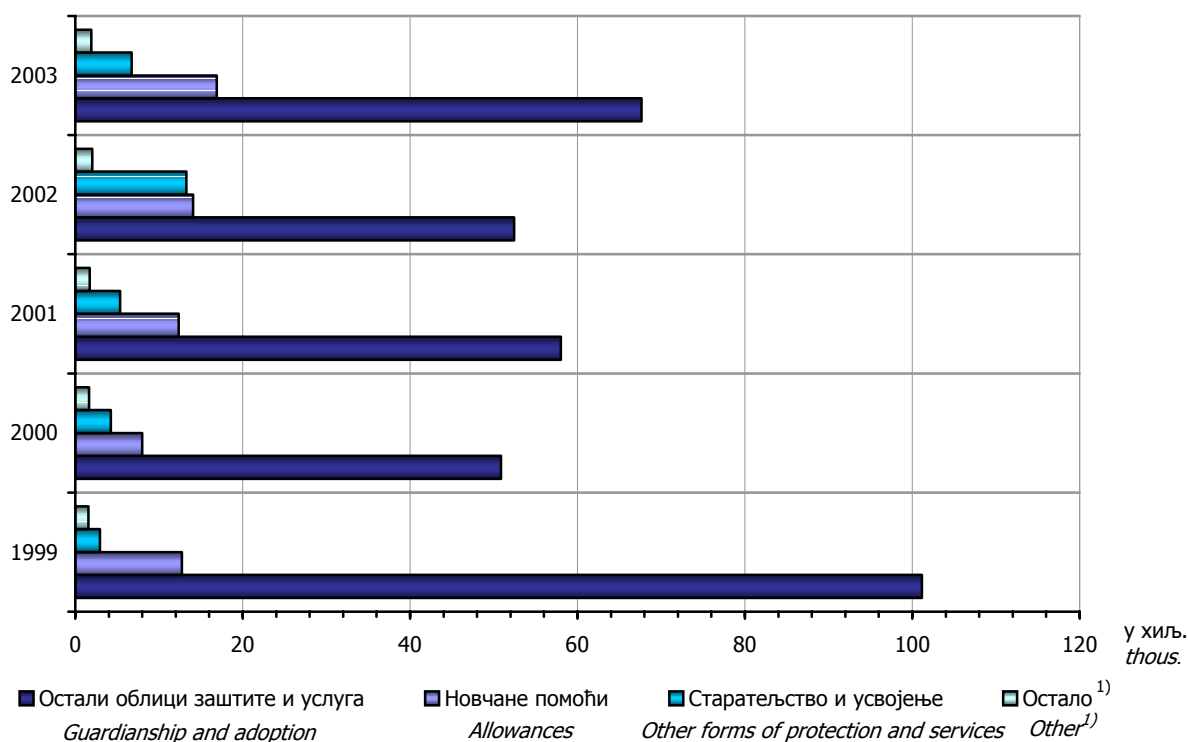
	1999	2000	2001	2002	2003
УКУПНО <i>TOTAL</i>	118404	64742	77471	81800	93169
Старатељство и усвојење <i>Guardianship and adoption</i>	2932	4248	5363	13251	6732
Старатељство над малолетним и пунољетним лицима <i>Guardianship of minor and adult persons</i>	1944	2655	3731	4581	3118
Старатељство за посебне случајеве <i>Guardianship for special cases</i>	936	1555	1598	8622	3553
Усвојење <i>Adoption</i>	52	38	34	48	61
Смјештај (упућивање) у установе <i>Placement (assignment) in institutions</i>	529	908	1008	1117	1056
У предшколске установе <i>In pre-school institutions</i>	67	31	40	53	36
У дом за дјецу и омладину <i>In institution for children and adolescents</i>	31	24	48	68	64
У установу за дјецу без родитељског старања <i>In institution for children deprived of parental care</i>	48	80	102	113	122
Смјештај у другу породицу <i>With foster family</i>	124	230	218	272	245
У ученички или студентски дом <i>In pupil or student hostel</i>	3	11	15	18	12
У установу за рехабилитацију и заштиту <i>In institution for rehabilitation and care</i>	85	82	117	147	178
У друге установе социјалне заштите <i>In other social welfare facilities</i>	83	243	246	227	192
Смјештај у дом за стара лица <i>In institution for old persons</i>	88	207	222	219	207
Васпитне мјере заштите и сигурности према малолетницима <i>Educational and protective measures to minors</i>	736	630	633	736	608
Судски укор <i>Court reprimand</i>	143	90	126	146	98
Појачан надзор родитеља или старатеља <i>Extensive surveillance by parents or guardians</i>	232	220	178	205	192
Појачан надзор органа старатељства <i>Extensive surveillance by guardian organization</i>	194	194	167	172	145
Појачан надзор у другој породици <i>Extensive surveillance in foster family</i>	7	1	12	6	5
Упућивање у дисциплински центар <i>Assignment to disciplinary centre</i>	28	21	8	16	3
Упућивање у васпитну организацију <i>Assignment to organization for upbringing</i>	7	3	7	5	5
Упућивање у васпитно поправни дом <i>Assignment to correctional institution</i>	12	11	15	7	3

3.1. ОБЛИЦИ И УСЛУГЕ СОЦИЈАЛНЕ ЗАШТИТЕ
FORMS AND SERVICES OF SOCIAL WELFARE

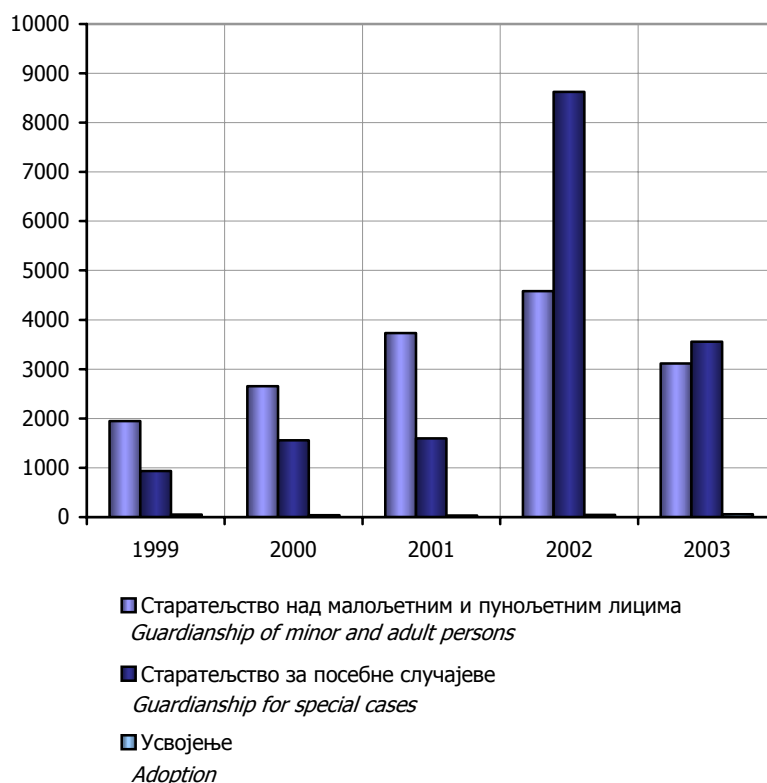
(наставак-continued)

	1999	2000	2001	2002	2003
Упућивање у малољетнички затвор <i>Assignment to juvenile prison</i>	8	8	9	5	8
Упућивање у установу за дефектне малољетнике <i>Assignment to institution for defective minors</i>	-	-	3	3	1
Остале мјере <i>Other measures</i>	105	82	108	171	148
Помоћ за оспособљавање и привређивање <i>Assistance in vocational training</i>	318	112	97	169	253
Оспособљавање за рад и привређивање <i>Vocational training</i>	33	23	29	70	104
Помоћ за рехабилитацију <i>Assistance in rehabilitation</i>	44	16	21	59	85
Укључивање у радни однос <i>Employment</i>	69	55	39	39	46
Укључивање у остале облике (кућна радиност) <i>Inclusion in other forms of work (working at home)</i>	172	18	8	1	18
Новчане помоћи <i>Allowances</i>	12727	7983	12353	14091	16884
Стална новчана помоћ <i>Permanent allowance</i>	2651	3640	3326	3367	3501
Изузетна новчана помоћ <i>Special allowance</i>	490	154	603	575	609
Једнократна новчана помоћ <i>One-off allowance</i>	7952	3642	7544	9117	10981
Права на додатак за помоћ и његу од стране других лица <i>Entitlement to additional allowance for assistance and care rendered by other persons</i>	858	492	668	865	1436
Помоћ за опрему дјетета самохраним незапосленим родитељима <i>Allowance to single unemployed parents for outfitting a child</i>	776	55	212	167	357
Остали облици заштите и услуга <i>Other forms of protection and services</i>	101162	50861	58017	52436	67636
Здравствена заштита на терет општине или центра <i>Health care at the expense of municipality or social welfare centre</i>	3478	3622	4637	5625	5657
Помоћ у рјешавању стамбеног питања <i>Assistance in solving housing problems</i>	768	106	187	247	291
Мирење брачних партнера <i>Reconciliation of spouses</i>	1332	1254	1432	1418	1473
Њега и помоћ у кући <i>Care and assistance rendered at home</i>	1373	1410	1108	646	534
Помоћ у сређивању конфликтних ситуација <i>Assistance in conflict resolution</i>	2649	2743	3277	4454	3976
Услуге социјалног и другог стручног рада <i>Services of social and other professional work</i>	42456	26821	35795	31325	45690
Помоћ за прехрану, огрјев, одјећу и обућу <i>Allowances for food, fuel, clothing and footwear</i>	49106	14905	11581	8721	10015

Графика 7. Облици и услуге социјалне заштите
Graph 7. Forms and services of social welfare

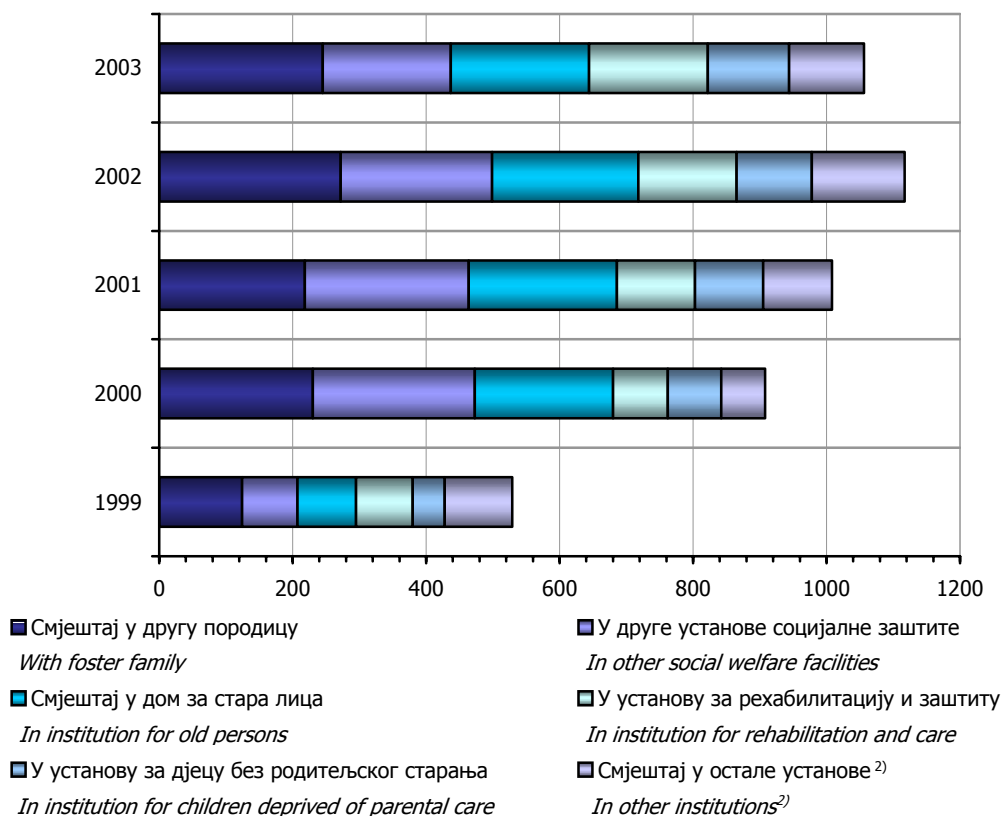


Графика 8. Старатељство и усвојење
Graph 8. Guardianship and adoption

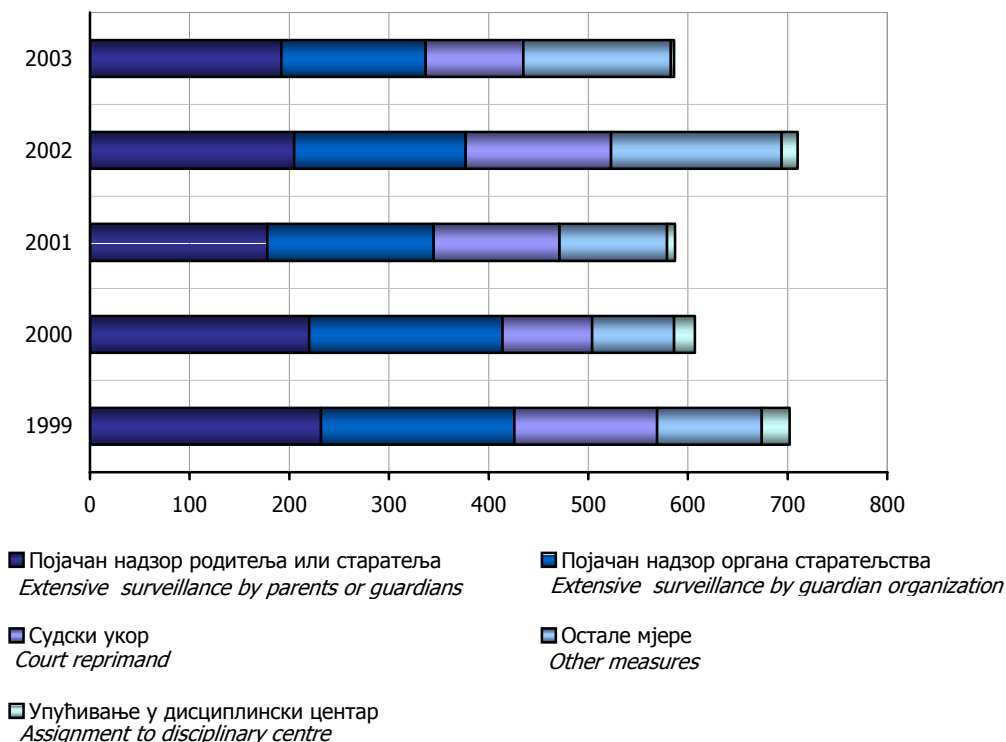


¹⁾ Смјештај (упућивање) у установе, васпитне мјере заштите и сигурности према малољетницима и помоћ за оспособљавање и привређивање
Placement (assignment) in institutions, educational and protective measures to minors and assistance in vocational training

Графика 9. Смјештај (упућивање) у установе
Graph 9. Placement (assignment) in institutions

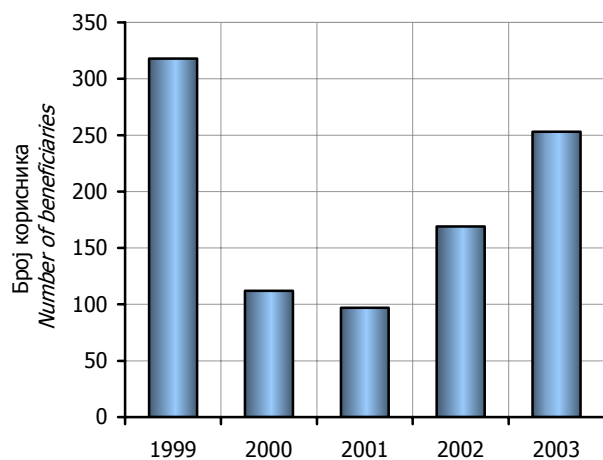


Графика 10. Најзаступљеније васпитне мјере заштите и сигурности према малолетницима
Graph 10. The most prevailing educational and protective measures to minors

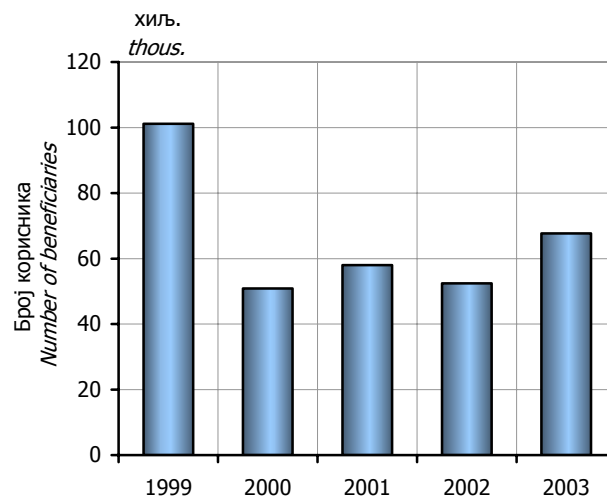


²⁾ Смјештај (упућивање) у предшколске установе, у дом за дјецу и омладину и у ученички или студентски дом
Placement (assignment) in pre-school institutions, in institution for children and adolescents and in In pupil or student hostel

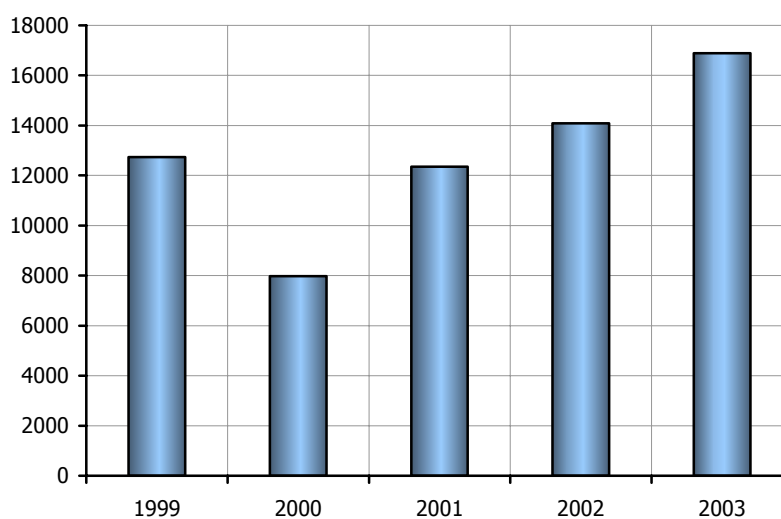
Графика 11. Помоћ за оспособљавање и привређивање
Graph 11. Assistance in vocational training



Графика 12. Остали облици заштите и услуга
Graph 12. Other forms of protection and services



Графика 13. Новчане помоћи
Graph 13. Allowances



3.2. ОБЛИЦИ И УСЛУГЕ СОЦИЈАЛНЕ ЗАШТИТЕ - МАЛОЉЕТНИ КОРИСНИЦИ
FORMS AND SERVICES OF SOCIAL WELFARE - MINOR BENEFICIARIES

		Укупно <i>Total</i>	Угрожени породичном ситуацијом <i>Disadvantaged by family situation</i>	Лица са сметњама у психичком и физичком развоју <i>Mentally and physically handicapped persons</i>	Лица друштвено неприхватљивог понашања <i>Persons with socially unacceptable behaviour</i>	Психички болесна лица <i>Mentally ill persons</i>	Лица у стању различитих социјално- заштитних потреба <i>Persons in different social and protective needs</i>	Без специфичне категорије (остали) <i>Without specific category (others)</i>
УКУПНО <i>TOTAL</i>	1999	16600	6899	1351	2017	104	4179	2050
	2000	14159	3875	1073	1272	293	3841	3805
	2001	20233	8615	1507	816	407	3150	5738
	2002	16361	2984	1056	1174	186	8539	2422
	2003	13673	4540	1183	1150	287	4634	1879
Старатељство и усвојење <i>Guardianship and adoption</i>	1999	1256	337	30	288	26	394	181
	2000	1613	378	55	35	35	77	1033
	2001	2198	388	52	45	24	478	1211
	2002	5746	389	61	13	36	4091	1156
	2003	2354	395	47	6	11	752	1143
Старатељство над малољетним и пунољетним лицима <i>Guardianship of minor and adult persons</i>	1999	754	212	17	1	19	338	167
	2000	1318	222	9	3	23	37	1024
	2001	1859	190	40	40	21	433	1135
	2002	1993	261	45	3	33	527	1124
	2003	568	303	35	4	8	201	17
Старатељство за посебне случајеве <i>Guardianship for special cases</i>	1999	450	79	13	287	7	56	8
	2000	257	119	46	32	12	40	8
	2001	305	169	11	5	3	44	73
	2002	3705	107	16	10	3	3557	12
	2003	1725	74	12	2	3	518	1116
Усвојење <i>Adoption</i>	1999	52	46	-	-	-	-	6
	2000	38	37	-	-	-	-	1
	2001	34	29	1	-	-	1	3
	2002	48	21	-	-	-	7	20
	2003	61	18	-	-	-	33	10
Смјештај (упућивање) у установе <i>Placement (assignment) in institutions</i>	1999	383	183	91	2	-	57	50
	2000	498	369	82	4	2	24	17
	2001	534	259	91	8	3	77	96
	2002	677	323	116	8	7	110	113
	2003	645	269	160	1	6	188	21

3.2. ОБЛИЦИ И УСЛУГЕ СОЦИЈАЛНЕ ЗАШТИТЕ - МАЛОЛЕТНИ КОРИСНИЦИ
FORMS AND SERVICES OF SOCIAL WELFARE - MINOR BENEFICIARIES

		Укупно Total	Угрожени породичном ситуацијом Disadvantaged by family situation	Лица са сметњама у психичком и физичком развоју Mentally and physically handicapped persons	Лица друштвено неприхватљивог понашања Persons with socially unacceptable behaviour	Психички болесна лица Mentally ill persons	Лица у стању различитих социјално- заштитних потреба Persons in different social and protective needs	Без специфичне катеорије (Остали) Without specific category (others)
У предшколске установе In pre-school institutions	1999	67	9	3	-	-	19	36
	2000	31	6	4	-	-	7	14
	2001	40	9	2	-	-	25	4
	2002	53	22	1	-	-	17	13
У дом за дјецу и омладину In institution for children and adolescents	2003	36	9	3	-	-	23	1
	1999	31	16	10	-	-	3	2
	2000	24	15	7	1	-	1	-
	2001	48	36	10	1	-	1	-
У установу за дјецу без родитељског старања In institution for children deprived of parental care	2002	68	43	13	3	3	4	2
	2003	64	35	19	-	-	10	-
	1999	48	44	-	1	-	3	-
	2000	80	76	1	3	-	-	-
Смјештај у другу породицу With foster family	2001	102	60	4	-	-	37	1
	2002	113	80	-	-	-	33	-
	2003	122	99	-	-	-	23	-
	1999	124	92	6	-	-	22	4
У ученички или студентски дом In pupil or student hostel	2000	230	216	5	-	-	6	3
	2001	218	114	9	-	-	6	89
	2002	272	113	7	4	2	48	98
	2003	245	100	20	-	4	101	20
У установу за рехабилитацију и заштиту In institution for rehabilitation and care	1999	2	2	-	-	-	-	-
	2000	11	4	7	-	-	-	-
	2001	15	7	7	-	-	1	-
	2002	18	12	3	-	-	3	-
	2003	12	1	8	-	-	3	-
	1999	79	5	60	1	-	5	8
	2000	63	4	48	-	2	9	-
	2001	79	18	50	2	-	7	2
	2002	95	9	80	1	-	5	-
	2003	135	7	100	1	1	26	-

(наставак-continued)

3.2. ОБЛИЦИ И УСЛУГЕ СОЦИЈАЛНЕ ЗАШТИТЕ - МАЛОЉЕТНИ КОРИСНИЦИ
FORMS AND SERVICES OF SOCIAL WELFARE - MINOR BENEFICIARIES

		(наставак-continued)						
		Укупно Total	Угрожени породичном ситуацијом Disadvantaged by family situation	Лица са сметњама у психичком и физичком развоју Mentally and physically handicapped persons	Лица друштвено неприхватљивог понашања Persons with socially unacceptable behaviour	Психички болесна лица Mentally ill persons	Лица у стању различитих социјално- заштитних потреба Persons in different social and protective needs	Без специфичне категорије (остали) Without specific category (others)
У друге установе социјалне заштите In other social welfare facilities	1999	32	15	12	-	-	5	-
	2000	59	48	10	-	-	1	-
	2001	32	15	9	5	3	-	-
	2002	58	44	12	-	2	-	-
	2003	31	18	10	-	1	2	-
Смјештај у дом за стара лица In institution for old persons	1999	-	-	-	-	-	-	-
	2000	-	-	-	-	-	-	-
	2001	-	-	-	-	-	-	-
	2002	-	-	-	-	-	-	-
	2003	-	-	-	-	-	-	-
Васпитне мјере заштите и сигурности према малољетницима Educational and protective measures to minors	1999	736	108	20	555	-	15	38
	2000	630	238	3	293	5	17	74
	2001	633	96	53	329	93	15	47
	2002	736	45	9	524	2	106	50
	2003	608	63	6	481	1	20	37
Судски укор Court reprimand	1999	143	18	2	114	-	3	6
	2000	90	47	-	32	-	2	9
	2001	126	12	-	100	-	1	13
	2002	146	8	2	120	1	7	8
	2003	98	11	-	82	1	2	2
Појачан надзор родитеља или старатеља Extensive surveillance by parents or guardians	1999	232	23	-	178	-	5	26
	2000	220	68	-	103	-	9	40
	2001	178	31	8	72	41	6	20
	2002	205	9	-	164	1	8	23
	2003	192	26	3	142	-	11	10
Појачан надзор органа старатељства Extensive surveillance by guardian organization	1999	194	35	1	147	-	5	6
	2000	194	108	2	68	3	6	7
	2001	167	31	7	57	52	7	13
	2002	172	17	1	133	-	8	13
	2003	145	11	-	123	-	3	8

3.2. ОБЛИЦИ И УСЛУГЕ СОЦИЈАЛНЕ ЗАШТИТЕ - МАЛОЉЕТНИ КОРИСНИЦИ
FORMS AND SERVICES OF SOCIAL WELFARE - MINOR BENEFICIARIES

		(наставак-continued)						
		Укупно Total	Угрожени породичном ситуацијом Disadvantaged by family situation	Лица са сметњама у психичком и физичком развоју Mentally and physically handicapped persons	Лица друштвено неприхватљивог понашања Persons with socially unacceptable behaviour	Психички болесна лица Mentally ill persons	Лица у стању различитих социјално- заштитних потреба Persons in different social and protective needs	Без специфичне категорије (остали) Without specific category (others)
Појачан надзор у другој породици Extensive surveillance in foster family	1999	7	1	-	6	-	-	-
	2000	1	-	-	1	-	-	-
	2001	12	6	4	2	-	-	-
	2002	6	-	-	3	-	2	1
	2003	5	-	-	5	-	-	-
Упућивање у дисциплински центар Assignment to disciplinary centre	1999	28	9	-	19	-	-	-
	2000	21	9	1	11	-	-	-
	2001	8	-	-	8	-	-	-
	2002	16	2	-	14	-	-	-
	2003	3	-	-	3	-	-	-
Упућивање у васпитну организацију Assignment to organization for upbringing	1999	7	2	-	5	-	-	-
	2000	3	3	-	-	-	-	-
	2001	7	2	5	-	-	-	-
	2002	5	1	-	4	-	-	-
	2003	5	-	-	5	-	-	-
Упућивање у васпитно поправни дом Assignment to correctional institution	1999	12	4	-	8	-	-	-
	2000	11	-	-	11	-	-	-
	2001	15	1	9	5	-	-	-
	2002	7	1	-	5	-	-	1
	2003	3	1	-	1	-	1	-
Упућивање у малолетнички затвор Assignment to juvenile prison	1999	8	1	-	7	-	-	-
	2000	8	1	-	7	-	-	-
	2001	9	1	-	8	-	-	-
	2002	5	-	-	4	-	-	1
	2003	8	-	-	8	-	-	-
Упућивање у установу за дефектне малолетнике Assignment to institution for defective minors	1999	-	-	-	-	-	-	-
	2000	-	-	-	-	-	-	-
	2001	3	-	2	1	-	-	-
	2002	3	-	2	-	-	1	-
	2003	1	-	1	-	-	-	-

3.2. ОБЛИЦИ И УСЛУГЕ СОЦИЈАЛНЕ ЗАШТИТЕ - МАЛОЉЕТНИ КОРИСНИЦИ
FORMS AND SERVICES OF SOCIAL WELFARE - MINOR BENEFICIARIES

(наставак-continued)

		Укупно Total	Угрожени породичном ситуацијом Disadvantaged by family situation	Лица са сметњама у психичком и физичком развоју Mentally and physically handicapped persons	Лица друштвено неприхватљивог понашања Persons with socially unacceptable behaviour	Психички болесна лица Mentally ill persons	Лица у стању различитих социјално- заштитних потреба Persons in different social and protective needs	Без специфичне категорије (остали) Without specific category (others)
Остале услуге Other services	1999	105	15	17	71	-	2	-
	2000	82	2	-	60	2	-	18
	2001	108	12	18	76	-	1	1
	2002	171	7	4	77	-	80	3
	2003	148	14	2	112	-	3	17
Помоћ за оспособљавање и привређивање Assistance in vocational training	1999	147	5	18	-	-	5	119
	2000	35	21	13	-	-	-	1
	2001	41	5	29	-	-	1	6
	2002	113	8	53	-	-	51	1
	2003	73	2	51	-	-	16	4
Оспособљавање за рад и привређивање Vocational training	1999	19	1	13	-	-	3	2
	2000	20	15	5	-	-	-	-
	2001	23	5	17	-	-	-	1
	2002	67	-	20	-	-	47	-
	2003	13	-	12	-	-	1	-
Помоћ за рехабилитацију Assistance in rehabilitation	1999	22	3	5	-	-	2	12
	2000	9	-	8	-	-	-	1
	2001	18	-	12	-	-	1	5
	2002	46	8	33	-	-	4	1
	2003	60	2	39	-	-	15	4
Укључивање у радни однос Employment	1999	-	-	-	-	-	-	-
	2000	-	-	-	-	-	-	-
	2001	-	-	-	-	-	-	-
	2002	-	-	-	-	-	-	-
	2003	-	-	-	-	-	-	-
Укључивање у остале облике (кућна радиност) Inclusion in other forms of work (working at home)	1999	106	1	-	-	-	-	105
	2000	6	6	-	-	-	-	-
	2001	-	-	-	-	-	-	-
	2002	-	-	-	-	-	-	-
	2003	-	-	-	-	-	-	-

3.2. ОБЛИЦИ И УСЛУГЕ СОЦИЈАЛНЕ ЗАШТИТЕ - МАЛОЉЕТНИ КОРИСНИЦИ
FORMS AND SERVICES OF SOCIAL WELFARE - MINOR BENEFICIARIES

		(наставак-continued)						
		Укупно Total	Угрожени породичном ситуацијом Disadvantaged by family situation	Лица са сметњама у психичком и физичком развоју Mentally and physically handicapped persons	Лица друштвено неприхватљивог понашања Persons with socially unacceptable behaviour	Психички болесна лица Mentally ill persons	Лица у стању различитих социјално- заштитних потреба Persons in different social and protective needs	Без специфичне категорије (остали) Without specific category (others)
Новчане помоћи Allowances	1999	1721	1005	328	32	21	32	303
	2000	678	451	156	3	10	34	24
	2001	1302	403	339	23	28	208	301
	2002	1012	388	200	11	22	267	124
	2003	1616	553	320	43	78	531	91
Стална новчана помоћ Permanent allowance	1999	274	130	103	-	21	20	-
	2000	217	143	59	3	1	7	4
	2001	163	37	51	3	3	8	61
	2002	94	24	34	-	3	33	-
	2003	218	91	64	-	3	35	25
Изузетна новчана помоћ Special allowance	1999	76	51	25	-	-	-	-
	2000	24	17	-	-	7	-	-
	2001	85	9	28	-	-	9	39
	2002	50	16	28	-	-	6	-
	2003	105	38	33	-	4	22	8
Једнократна новчана помоћ One-off allowance	1999	714	509	161	32	-	7	5
	2000	358	265	60	-	-	23	10
	2001	885	285	173	18	23	185	201
	2002	735	314	57	11	19	212	122
	2003	1045	352	104	43	62	429	55
Права на додатак за помоћ и његу од стране других лица Entitlement to additional allowance for assistance and care rendered by other persons	1999	88	45	38	-	-	5	-
	2000	58	17	36	-	2	2	1
	2001	112	21	87	2	2	-	-
	2002	106	7	81	-	-	16	2
	2003	160	1	119	-	5	32	3
Помоћ за опрему дјетета самохраним незапосленим родитељима Allowance to single unemployed parents for outfitting a child	1999	569	270	1	-	-	-	298
	2000	21	9	1	-	-	2	9
	2001	57	51	-	-	-	6	-
	2002	27	27	-	-	-	-	-
	2003	88	71	-	-	4	13	-

3.2. ОБЛИЦИ И УСЛУГЕ СОЦИЈАЛНЕ ЗАШТИТЕ - МАЛОЉЕТНИ КОРИСНИЦИ
FORMS AND SERVICES OF SOCIAL WELFARE - MINOR BENEFICIARIES

(наставак-continued)

		Укупно Total	Угрожени породичном ситуацијом Disadvantaged by family situation	Лица са сметњама у психичком и физичком развоју Mentally and physically handicapped persons	Лица друштвено неприхватљивог понашања Persons with socially unacceptable behaviour	Психички болесна лица Mentally ill persons	Лица у стању различитих социјално- заштитних потреба Persons in different social and protective needs	Без специфичне категорије (остали) Without specific category (others)
Остали облици заштите и услуга Other forms of protection and services	1999	12357	5261	864	1140	57	3676	1359
	2000	10705	2418	764	937	241	3689	2656
	2001	15525	7464	943	411	259	2371	4077
	2002	8077	1831	617	618	119	3914	978
	2003	8377	3258	599	619	191	3127	583
Здравствена заштита на терет општине или центра Health care at the expense of municipality or social welfare centre	1999	754	209	101	14	19	13	398
	2000	287	204	40	2	2	29	10
	2001	877	271	150	-	24	132	300
	2002	632	163	160	15	48	239	7
	2003	503	210	101	17	23	142	10
Помоћ у рјешавању стамбеног питања Assistance in solving housing problems	1999	32	18	-	-	-	6	8
	2000	13	12	-	-	1	-	-
	2001	41	19	7	-	4	10	1
	2002	18	3	-	-	-	15	-
	2003	33	22	-	-	-	11	-
Мирење брачних партнера Reconciliation of spouses	1999	-	-	-	-	-	-	-
	2000	-	-	-	-	-	-	-
	2001	-	-	-	-	-	-	-
	2002	-	-	-	-	-	-	-
	2003	-	-	-	-	-	-	-
Њега и помоћ у кући Care and assistance rendered at home	1999	79	-	32	-	-	20	27
	2000	12	3	9	-	-	-	-
	2001	16	2	14	-	-	-	-
	2002	3	2	1	-	-	-	-
	2003	8	2	1	-	-	5	-
Помоћ у сређивању конфликтних ситуација Assistance in conflict resolution	1999	708	435	41	103	4	76	49
	2000	1024	339	45	142	54	394	50
	2001	891	642	68	65	17	63	36
	2002	865	381	72	303	8	55	46
	2003	924	360	42	204	10	278	30

3.2. ОБЛИЦИ И УСЛУГЕ СОЦИЈАЛНЕ ЗАШТИТЕ - МАЛОЉЕТНИ КОРИСНИЦИ
FORMS AND SERVICES OF SOCIAL WELFARE - MINOR BENEFICIARIES

(наставак-continued)

		Укупно <i>Total</i>	Угрожени породичном ситуацијом <i>Disadvantaged by family situation</i>	Лица са сметњама у психичком и физичком развоју <i>Mentally and physically handicapped persons</i>	Лица друштвено неприхватљивог понашања <i>Persons with socially unacceptable behaviour</i>	Психички болесна лица <i>Mentally ill persons</i>	Лица у стању различитих социјално- заштитних потреба <i>Persons in different social and protective needs</i>	Без специфичне категорије (остали) <i>Without specific category (others)</i>
Услуге социјалног и другог стручног рада <i>Services of social and other professional work</i>	1999	7200	3107	477	929	22	2186	479
	2000	7611	1303	584	757	97	2479	2391
	2001	11907	5689	621	316	191	1868	3222
	2002	5580	814	345	261	33	3254	873
	2003	5184	1778	383	336	114	2110	463
Помоћ за исхрану, огрјев, одјећу и обућу <i>Allowances for food, fuel, clothing and footwear</i>	1999	3584	1492	213	94	12	1375	398
	2000	1758	557	86	36	87	787	205
	2001	1793	841	83	30	23	298	518
	2002	979	468	39	39	30	351	52
	2003	1725	886	72	62	44	581	80

3.3. ОБЛИЦИ И УСЛУГЕ СОЦИЈАЛНЕ ЗАШТИТЕ - ПУНОЉЕТНИ КОРИСНИЦИ
FORMS AND SERVICES OF SOCIAL WELFARE - ADULT BENEFICIARIES

		Укупно <i>Total</i>	Корисници субвенциони- рања трошкова <i>Beneficiaries of subventions</i>	Лица са сметњама у психичком и физичком развоју <i>Mentally and physically handicapped persons</i>	Лица друштвено неприхватљи- вог понашања <i>Persons with socially unacceptable behaviour</i>	Психички болесна лица <i>Mentally ill persons</i>	Лица која немају довољно прихода за издржавање <i>Persons not having a sufficient income to support themselves</i>	Лица у стању различитих социјално- заштитних потреба <i>Persons in different social and protective needs</i>	Без специфичне категорије (остали) <i>Without specific category (others)</i>
УКУПНО <i>TOTAL</i>	1999	101804	7297	4025	918	1574	43546	39289	5155
	2000	50583	7289	2869	989	2309	16686	16977	3464
	2001	57238	4560	3190	779	1701	18698	15030	13280
	2002	65439	6554	2694	2229	1556	18722	21386	12298
	2003	79496	9192	3598	2462	1970	20672	33301	8301
Старатељство и усвојење <i>Guardianship and adoption</i>	1999	1676	3	128	24	233	17	663	608
	2000	2635	50	111	35	171	271	902	1095
	2001	3165	21	140	28	212	315	1003	1446
	2002	7505	856	300	32	208	1169	4312	628
	2003	4378	1363	249	22	280	360	1545	559
Старатељство над малолетним и пунољетним лицима <i>Guardianship of minor and adult persons</i>	1999	1190	1	55	16	184	6	603	325
	2000	1337	12	72	26	101	6	628	492
	2001	1872	14	100	23	158	286	961	330
	2002	2588	848	184	14	141	1161	207	33
	2003	2550	354	168	19	217	358	1079	355
Старатељство за посебне случајеве <i>Guardianship for special cases</i>	1999	486	2	73	8	49	11	60	283
	2000	1298	38	39	9	70	265	274	603
	2001	1293	7	40	5	54	29	42	1116
	2002	4917	8	116	18	67	8	4105	595
	2003	1828	1009	81	3	63	2	466	204
Усвојење <i>Adoption</i>	1999	-	-	-	-	-	-	-	-
	2000	-	-	-	-	-	-	-	-
	2001	-	-	-	-	-	-	-	-
	2002	-	-	-	-	-	-	-	-
	2003	-	-	-	-	-	-	-	-
Смјештај (упућивање) у установе <i>Placement (assignment) in institutions</i>	1999	146	6	37	4	30	39	27	3
	2000	410	5	62	10	51	39	41	202
	2001	474	89	74	13	80	25	185	8
	2002	440	14	100	15	54	169	84	4
	2003	411	3	103	3	75	25	201	1

3.3. ОБЛИЦИ И УСЛУГЕ СОЦИЈАЛНЕ ЗАШТИТЕ - ПУНОЉЕТНИ КОРИСНИЦИ
FORMS AND SERVICES OF SOCIAL WELFARE - ADULT BENEFICIARIES

(наставак-continued)

		Укупно <i>Total</i>	Корисници субвенциони- рања трошкова <i>Beneficiaries of subventions</i>	Лица са сметњама у психичком и физичком развоју <i>Mentally and physically handicapped persons</i>	Лица друштвено неприхватљи- вог понашања <i>Persons with socially unacceptable behaviour</i>	Психички болесна лица <i>Mentally ill persons</i>	Лица која немају довољно прихода за издржавање <i>Persons not having a sufficient income to support themselves</i>	Лица у стању различитих социјално- заштитних потреба <i>Persons in different social and protective needs</i>	Без специфичне катеорије (остали) <i>Without specific category (others)</i>
У предшколске установе <i>In pre-school institutions</i>	1999	-	-	-	-	-	-	-	-
	2000	-	-	-	-	-	-	-	-
	2001	-	-	-	-	-	-	-	-
	2002	-	-	-	-	-	-	-	-
	2003	-	-	-	-	-	-	-	-
У дом за дјецу и омладину <i>In institution for children and adolescents</i>	1999	-	-	-	-	-	-	-	-
	2000	-	-	-	-	-	-	-	-
	2001	-	-	-	-	-	-	-	-
	2002	-	-	-	-	-	-	-	-
	2003	-	-	-	-	-	-	-	-
У установу за дјецу без родитељског старања <i>In institution for children deprived of parental care</i>	1999	-	-	-	-	-	-	-	-
	2000	-	-	-	-	-	-	-	-
	2001	-	-	-	-	-	-	-	-
	2002	-	-	-	-	-	-	-	-
	2003	-	-	-	-	-	-	-	-
Смјештај у другу породицу <i>With foster family</i>	1999	-	-	-	-	-	-	-	-
	2000	-	-	-	-	-	-	-	-
	2001	-	-	-	-	-	-	-	-
	2002	-	-	-	-	-	-	-	-
	2003	-	-	-	-	-	-	-	-
У ученички или студентски дом <i>In pupil or student hostel</i>	1999	1	-	-	-	-	1	-	-
	2000	-	-	-	-	-	-	-	-
	2001	-	-	-	-	-	-	-	-
	2002	-	-	-	-	-	-	-	-
	2003	-	-	-	-	-	-	-	-
У установу за рехабилитацију и заштиту <i>In institution for rehabilitation and care</i>	1999	6	-	4	1	1	-	-	-
	2000	19	-	12	1	1	5	-	-
	2001	38	-	8	-	8	-	16	6
	2002	52	-	24	6	15	-	7	-
	2003	43	-	16	-	21	5	1	-

3.3. ОБЛИЦИ И УСЛУГЕ СОЦИЈАЛНЕ ЗАШТИТЕ - ПУНОЉЕТНИ КОРИСНИЦИ
FORMS AND SERVICES OF SOCIAL WELFARE - ADULT BENEFICIARIES

(наставак-continued)

		Укупно <i>Total</i>	Корисници субвенциони- рања трошкова <i>Beneficiaries of subventions</i>	Лица са сметњама у психичком и физичком развоју <i>Mentally and physically handicapped persons</i>	Лица друштвено неприхватљи- вог понашања <i>Persons with socially unacceptable behaviour</i>	Психички болесна лица <i>Mentally ill persons</i>	Лица која немају довољно прихода за издржавање <i>Persons not having a sufficient income to support themselves</i>	Лица у стању различитих социјално- заштитних потреба <i>Persons in different social and protective needs</i>	Без специфичне категорије (остали) <i>Without specific category (others)</i>
У друге установе социјалне заштите <i>In other social welfare facilities</i>	1999	51	-	20	-	25	1	5	-
	2000	184	-	28	5	38	5	5	103
	2001	214	3	49	7	55	5	93	2
	2002	169	-	69	6	28	13	51	2
	2003	161	-	66	-	40	10	44	1
Смјештај у дом за стара лица <i>In institution for old persons</i>	1999	88	6	13	3	4	37	22	3
	2000	207	5	22	4	12	29	36	99
	2001	222	86	17	6	17	20	76	-
	2002	219	14	7	3	11	156	26	2
	2003	207	3	21	3	14	10	156	-
Васпитне мјере заштите и сигурности према малољетницима <i>Educational and protective measures to minors</i>	1999	-	-	-	-	-	-	-	-
	2000	-	-	-	-	-	-	-	-
	2001	-	-	-	-	-	-	-	-
	2002	-	-	-	-	-	-	-	-
	2003	-	-	-	-	-	-	-	-
Судски укор <i>Court reprimand</i>	1999	-	-	-	-	-	-	-	-
	2000	-	-	-	-	-	-	-	-
	2001	-	-	-	-	-	-	-	-
	2002	-	-	-	-	-	-	-	-
	2003	-	-	-	-	-	-	-	-
Појачан надзор родитеља или старатеља <i>Extensive surveillance by parents or guardians</i>	1999	-	-	-	-	-	-	-	-
	2000	-	-	-	-	-	-	-	-
	2001	-	-	-	-	-	-	-	-
	2002	-	-	-	-	-	-	-	-
	2003	-	-	-	-	-	-	-	-
Појачан надзор органа старатељства <i>Extensive surveillance by guardian organization</i>	1999	-	-	-	-	-	-	-	-
	2000	-	-	-	-	-	-	-	-
	2001	-	-	-	-	-	-	-	-
	2002	-	-	-	-	-	-	-	-
	2003	-	-	-	-	-	-	-	-

3.3. ОБЛИЦИ И УСЛУГЕ СОЦИЈАЛНЕ ЗАШТИТЕ - ПУНОЉЕТНИ КОРИСНИЦИ
FORMS AND SERVICES OF SOCIAL WELFARE - ADULT BENEFICIARIES

(наставак-continued)

		Укупно Total	Корисници субвенциони- рања трошкова Beneficiaries of subventions	Лица са сметњама у психичком и физичком развоју Mentally and physically handicapped persons	Лица друштвено неприхватљи- вог понашања Persons with socially unacceptable behaviour	Психички болесна лица Mentally ill persons	Лица која немају довољно прихода за издржавање Persons not having a sufficient income to support themselves	Лица у стању различитих социјално- заштитних потреба Persons in different social and protective needs	Без специфичне катеорије (остали) Without specific category (others)
Појачан надзор у другој породици Extensive surveillance in foster family	1999	-	-	-	-	-	-	-	-
	2000	-	-	-	-	-	-	-	-
	2001	-	-	-	-	-	-	-	-
	2002	-	-	-	-	-	-	-	-
	2003	-	-	-	-	-	-	-	-
Упућивање у дисциплински центар Assignment to disciplinary centre	1999	-	-	-	-	-	-	-	-
	2000	-	-	-	-	-	-	-	-
	2001	-	-	-	-	-	-	-	-
	2002	-	-	-	-	-	-	-	-
	2003	-	-	-	-	-	-	-	-
Упућивање у васпитну организацију Assignment to organization for upbringing	1999	-	-	-	-	-	-	-	-
	2000	-	-	-	-	-	-	-	-
	2001	-	-	-	-	-	-	-	-
	2002	-	-	-	-	-	-	-	-
	2003	-	-	-	-	-	-	-	-
Упућивање у васпитно поправни дом Assignment to correctional institution	1999	-	-	-	-	-	-	-	-
	2000	-	-	-	-	-	-	-	-
	2001	-	-	-	-	-	-	-	-
	2002	-	-	-	-	-	-	-	-
	2003	-	-	-	-	-	-	-	-
Упућивање у малољетнички затвор Assignment to juvenile prison	1999	-	-	-	-	-	-	-	-
	2000	-	-	-	-	-	-	-	-
	2001	-	-	-	-	-	-	-	-
	2002	-	-	-	-	-	-	-	-
	2003	-	-	-	-	-	-	-	-
Упућивање у установу за дефектне малољетнике Assignment to institution for defective minors	1999	-	-	-	-	-	-	-	-
	2000	-	-	-	-	-	-	-	-
	2001	-	-	-	-	-	-	-	-
	2002	-	-	-	-	-	-	-	-
	2003	-	-	-	-	-	-	-	-

3.3. ОБЛИЦИ И УСЛУГЕ СОЦИЈАЛНЕ ЗАШТИТЕ - ПУНОЉЕТНИ КОРИСНИЦИ
FORMS AND SERVICES OF SOCIAL WELFARE - ADULT BENEFICIARIES

		(наставак-continued)							
		Укупно <i>Total</i>	Корисници субвенциони- рања трошкова <i>Beneficiaries of subventions</i>	Лица са сметњама у психичком и физичком развоју <i>Mentally and physically handicapped persons</i>	Лица друштвено неприхватљи- вог понашања <i>Persons with socially unacceptable behaviour</i>	Психички болесна лица <i>Mentally ill persons</i>	Лица која немају довољно прихода за издржавање <i>Persons not having a sufficient income to support themselves</i>	Лица у стању различитих социјално- заштитних потреба <i>Persons in different social and protective needs</i>	Без специфичне категорије (остали) <i>Without specific category (others)</i>
Остале услуге <i>Other services</i>	1999	-	-	-	-	-	-	-	-
	2000	-	-	-	-	-	-	-	-
	2001	-	-	-	-	-	-	-	-
	2002	-	-	-	-	-	-	-	-
	2003	-	-	-	-	-	-	-	-
Помоћ за оспособљавање и привређивање <i>Assistance in vocational training</i>	1999	171	-	6	-	-	75	23	67
	2000	77	8	6	-	-	33	23	7
	2001	56	8	3	-	-	37	8	-
	2002	56	7	3	1	-	22	13	10
	2003	180	9	37	1	-	40	93	-
Оспособљавање за рад и привређивање <i>Vocational training</i>	1999	14	-	2	-	-	9	-	3
	2000	3	-	3	-	-	-	-	-
	2001	6	-	3	-	-	3	-	-
	2002	3	-	2	-	-	-	1	-
	2003	91	-	15	-	-	-	76	-
Помоћ за рехабилитацију <i>Assistance in rehabilitation</i>	1999	22	-	3	-	-	16	-	3
	2000	7	-	3	-	-	1	2	1
	2001	3	3	-	-	-	-	-	-
	2002	13	-	1	1	-	-	4	7
	2003	25	-	20	-	-	5	-	-
Укључивање у радни однос <i>Employment</i>	1999	69	-	1	-	-	45	14	9
	2000	55	8	-	-	-	20	21	6
	2001	39	4	-	-	-	27	8	-
	2002	39	7	-	-	-	21	8	3
	2003	46	7	2	1	-	23	13	-
Укључивање у остале облике (кућна радиност) <i>Inclusion in other forms of work (working at home)</i>	1999	66	-	-	-	-	5	9	52
	2000	12	-	-	-	-	12	-	-
	2001	8	1	-	-	-	7	-	-
	2002	1	-	-	-	-	1	-	-
	2003	18	2	-	-	-	12	4	-

3.3. ОБЛИЦИ И УСЛУГЕ СОЦИЈАЛНЕ ЗАШТИТЕ - ПУНОЉЕТНИ КОРИСНИЦИ
FORMS AND SERVICES OF SOCIAL WELFARE - ADULT BENEFICIARIES

(наставак-continued)

		Укупно <i>Total</i>	Корисници субвенциони- рања трошкова <i>Beneficiaries of subventions</i>	Лица са сметњама у психичком и физичком развоју <i>Mentally and physically handicapped persons</i>	Лица друштвено неприхватљи- вог понашања <i>Persons with socially unacceptable behaviour</i>	Психички болесна лица <i>Mentally ill persons</i>	Лица која немају довољно прихода за издржавање <i>Persons not having a sufficient income to support themselves</i>	Лица у стању различитих социјално- заштитних потреба <i>Persons in different social and protective needs</i>	Без специфичне катеорије (остали) <i>Without specific category (others)</i>
Новчане помоћи <i>Allowances</i>	1999	11006	576	541	29	288	5614	3822	136
	2000	7305	745	617	50	296	5006	573	18
	2001	11051	304	904	19	307	7283	1099	1135
	2002	13079	863	742	73	430	6178	3625	1168
	2003	15268	556	1209	61	529	6725	4629	1559
Стална новчана помоћ <i>Permanent allowance</i>	1999	2377	86	228	1	61	1534	467	-
	2000	3423	349	179	40	142	2499	208	6
	2001	3163	137	194	5	110	2372	338	7
	2002	3273	173	94	9	62	2786	141	8
	2003	3283	4	214	5	122	2782	143	13
Изузетна новчана помоћ <i>Special allowance</i>	1999	414	321	15	-	15	42	14	7
	2000	130	-	-	-	-	5	125	-
	2001	518	9	21	-	15	117	54	302
	2002	525	5	49	11	35	161	235	29
	2003	504	40	24	1	31	91	294	23
Једнократна новчана помоћ <i>One-off allowance</i>	1999	7238	96	83	28	105	3603	3207	116
	2000	3284	387	126	10	58	2457	237	9
	2001	6659	154	279	11	169	4673	618	755
	2002	8382	678	100	47	233	3008	3218	1098
	2003	9936	485	245	52	253	3698	4090	1113
Права на додатак за помоћ и његу од стране других лица <i>Entitlement to additional allowance for assistance and care rendered by other persons</i>	1999	770	69	215	-	107	271	98	10
	2000	434	9	312	-	96	14	3	-
	2001	556	4	410	3	13	56	63	7
	2002	759	4	499	6	100	109	15	26
	2003	1276	27	724	3	123	6	76	317
Помоћ за опрему дјетета самохраним незапосленим родитељима <i>Allowance to single unemployed parents for outfitting a child</i>	1999	207	4	-	-	-	164	36	3
	2000	34	-	-	-	-	31	-	3
	2001	155	-	-	-	-	65	26	64
	2002	140	3	-	-	-	114	16	7
	2003	269	-	2	-	-	148	26	93

3.3. ОБЛИЦИ И УСЛУГЕ СОЦИЈАЛНЕ ЗАШТИТЕ - ПУНОЉЕТНИ КОРИСНИЦИ
FORMS AND SERVICES OF SOCIAL WELFARE - ADULT BENEFICIARIES

(наставак-continued)

		Укупно Total	Корисници субвенциони- рања трошкова Beneficiaries of subventions	Лица са сметњама у психичком и физичком развоју Mentally and physically handicapped persons	Лица друштвено неприхватљи- вог понашања Persons with socially unacceptable behaviour	Психички болесна лица Mentally ill persons	Лица која немају довољно прихода за издржавање Persons not having a sufficient income to support themselves	Лица у стању различитих социјално- заштитних потреба Persons in different social and protective needs	Без специфичне катеорије (остали) Without specific category (others)
Остали облици заштите и услуга Other forms of protection and services	1999	88805	6712	3313	861	1023	37801	34754	4341
	2000	40156	6481	2073	894	1791	11337	15438	2142
	2001	42492	4138	2069	719	1102	11038	12735	10691
	2002	44359	4814	1549	2108	864	11184	13352	10488
	2003	59259	7261	2000	2375	1086	13522	26833	6182
Здравствена заштита на терет општине или центра Health care at the expense of municipality or social welfare centre	1999	2724	51	159	43	254	1164	1024	29
	2000	3335	6	269	43	254	666	2049	48
	2001	3760	183	341	59	284	1066	851	976
	2002	4993	143	233	53	266	2439	1809	50
	2003	5154	114	218	162	190	2181	2220	69
Помоћ у рјешавању стамбеног питања Assistance in solving housing problems	1999	736	11	44	-	35	198	307	141
	2000	93	2	2	-	-	12	72	5
	2001	146	10	19	-	7	41	62	7
	2002	229	6	4	4	1	127	84	3
	2003	258	1	6	1	3	181	49	17
Мирење брачних партнера Reconciliation of spouses	1999	1332	-	13	48	17	160	566	528
	2000	1254	-	36	24	16	119	727	332
	2001	1432	9	24	12	5	44	491	847
	2002	1418	21	9	123	17	56	470	722
	2003	1473	10	13	251	18	88	86	1007
Њега и помоћ у кући Care and assistance rendered at home	1999	1294	64	293	7	50	197	559	124
	2000	1398	92	294	11	48	95	684	174
	2001	1092	93	239	24	22	134	528	52
	2002	643	69	98	13	3	146	298	16
	2003	526	49	114	13	7	46	267	30
Помоћ у сређивању конфликтних ситуација Assistance in conflict resolution	1999	1941	215	205	244	84	183	431	579
	2000	1719	46	91	326	113	148	740	255
	2001	2386	31	75	68	93	270	1135	714
	2002	3589	125	346	1506	132	337	385	758
	2003	3052	141	228	624	148	599	614	698

3.3. ОБЛИЦИ И УСЛУГЕ СОЦИЈАЛНЕ ЗАШТИТЕ - ПУНОЉЕТНИ КОРИСНИЦИ
FORMS AND SERVICES OF SOCIAL WELFARE - ADULT BENEFICIARIES

		(наставак-continued)							
		Укупно Total	Корисници субвенциони- рања трошкова Beneficiaries of subventions	Лица са сметњама у психичком и физичком развоју Mentally and physically handicapped persons	Лица друштвено неприхватљи- вог понашања Persons with socially unacceptable behaviour	Психички болесна лица Mentally ill persons	Лица која немају довољно прихода за издржавање Persons not having a sufficient income to support themselves	Лица у стању различитих социјално- заштитних потреба Persons in different social and protective needs	Без специфичне категорије (остали) Without specific category (others)
Услуге социјалног и другог стручног рада Services of social and other professional work	1999	35256	4383	557	371	348	10119	17803	1675
	2000	19210	3584	1013	420	1195	4262	7516	1220
	2001	23888	2723	885	432	551	5399	8452	5446
	2002	25745	2724	643	336	283	4592	8455	8712
	2003	40506	5069	1086	1257	562	5946	22345	4241
Помоћ за исхрану, огрјев, одјећу и обућу Allowances for food, fuel, clothing and footwear	1999	45522	1988	2042	148	235	25780	14064	1265
	2000	13147	2751	368	70	165	6035	3650	108
	2001	9788	1089	486	124	140	4084	1216	2649
	2002	7742	1726	216	73	162	3487	1851	227
	2003	8290	1877	335	67	158	4481	1252	120

4. ДЈЕЦА И ОМЛАДИНА ОМЕТЕНА У ПСИХИЧКОМ И ФИЗИЧКОМ РАЗВОЈУ MENTALLY AND PHYSICALLY HANDICAPPED CHILDREN AND YOUTH

4.1. ДЈЕЦА И ОМЛАДИНА ОМЕТЕНА У ПСИХИЧКОМ И ФИЗИЧКОМ РАЗВОЈУ MENTALLY AND PHYSICALLY HANDICAPPED CHILDREN AND YOUTH

Врста сметњи Kind of handicap			Укупно Total	Старост Age			
				испод 7 година under 7 years	7-14	15-16	17-18
УКУПНО TOTAL	1999	свега all	698	125	331	142	100
		мушки male	427	65	208	82	72
		женски female	271	60	123	60	28
	2000	свега all	688	89	380	128	91
		мушки male	383	47	212	70	54
		женски female	305	42	168	58	37
	2001	свега all	645	117	301	124	103
		мушки male	363	63	169	66	65
		женски female	282	54	132	58	38
	2002	свега all	677	136	296	122	123
		мушки male	391	80	171	69	71
		женски female	286	56	125	53	52
	2003	свега all	877	229	392	143	113
		мушки male	512	148	204	86	74
		женски female	365	81	188	57	39
С оштећењем вида With visual impairment	1999	свега all	56	15	18	14	9
		мушки male	32	8	10	8	6
		женски female	24	7	8	6	3
	2000	свега all	40	9	19	8	4
		мушки male	26	5	14	4	3
		женски female	14	4	5	4	1
	2001	свега all	38	12	17	5	4
		мушки male	21	7	8	4	2
		женски female	17	5	9	1	2
	2002	свега all	50	14	21	11	4
		мушки male	24	8	9	6	1
		женски female	26	6	12	5	3
	2003	свега all	43	14	18	8	3
		мушки male	27	10	9	6	2
		женски female	16	4	9	2	1
С оштећењем слуха With hearing impairment	1999	свега all	57	12	23	14	8
		мушки male	31	6	13	6	6
		женски female	26	6	10	8	2
	2000	свега all	44	6	23	10	5
		мушки male	23	2	12	7	2
		женски female	21	4	11	3	3
	2001	свега all	49	19	15	9	6
		мушки male	26	7	8	8	3
		женски female	23	12	7	1	3
	2002	свега all	47	12	19	7	9
		мушки male	26	5	12	4	5
		женски female	21	7	7	3	4
	2003	свега all	61	13	31	10	7
		мушки male	32	3	16	6	7
		женски female	29	10	15	4	-

4.1. ДЈЕЦА И ОМЛАДИНА ОМЕТЕНА У ПСИХИЧКОМ И ФИЗИЧКОМ РАЗВОЈУ
MENTALLY AND PHYSICALLY HANDICAPPED CHILDREN AND YOUTH

(наставак-continued)

</

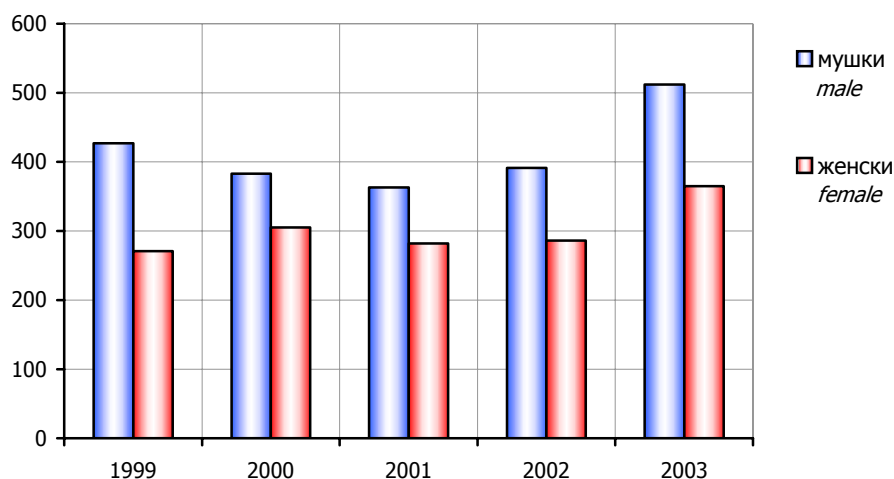
4.1. ДЈЕЦА И ОМЛАДИНА ОМЕТЕНА У ПСИХИЧКОМ И ФИЗИЧКОМ РАЗВОЈУ
MENTALLY AND PHYSICALLY HANDICAPPED CHILDREN AND YOUTH

(наставак-continued)

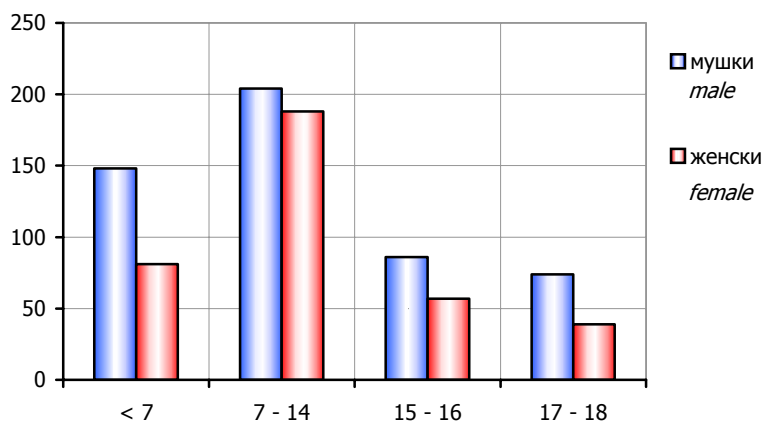
наставак - continued

Врста сметњи <i>Kind of handicap</i>			Укупно <i>Total</i>	Старост <i>Age</i>			
				испод 7 година <i>under 7 years</i>	7-14	15-16	17-18
С поремећајима у понашању и личности <i>With behavioural and personality disorders</i>	1999	свега <i>all</i>	38	5	21	6	6
		мушки <i>male</i>	26	4	13	3	6
		женски <i>female</i>	12	1	8	3	-
	2000	свега <i>all</i>	33	5	9	14	5
		мушки <i>male</i>	23	3	6	10	4
		женски <i>female</i>	10	2	3	4	1
	2001	свега <i>all</i>	26	3	8	7	8
		мушки <i>male</i>	21	2	6	5	8
		женски <i>female</i>	5	1	2	2	-
	2002	свега <i>all</i>	37	3	10	14	10
		мушки <i>male</i>	28	2	7	10	9
		женски <i>female</i>	9	1	3	4	1
	2003	свега <i>all</i>	65	22	25	11	7
		мушки <i>male</i>	39	15	16	3	5
		женски <i>female</i>	26	7	9	8	2
С више сметњи <i>With multiple disorders</i>	1999	свега <i>all</i>	126	28	63	23	12
		мушки <i>male</i>	69	14	38	10	7
		женски <i>female</i>	57	14	25	13	5
	2000	свега <i>all</i>	149	27	74	28	20
		мушки <i>male</i>	82	14	42	14	12
		женски <i>female</i>	67	13	32	14	8
	2001	свега <i>all</i>	135	25	63	22	25
		мушки <i>male</i>	82	15	40	12	15
		женски <i>female</i>	53	10	23	10	10
	2002	свега <i>all</i>	138	33	63	20	22
		мушки <i>male</i>	83	19	45	10	9
		женски <i>female</i>	55	14	18	10	13
	2003	свега <i>all</i>	204	65	86	23	30
		мушки <i>male</i>	123	44	47	12	20
		женски <i>female</i>	81	21	39	11	10

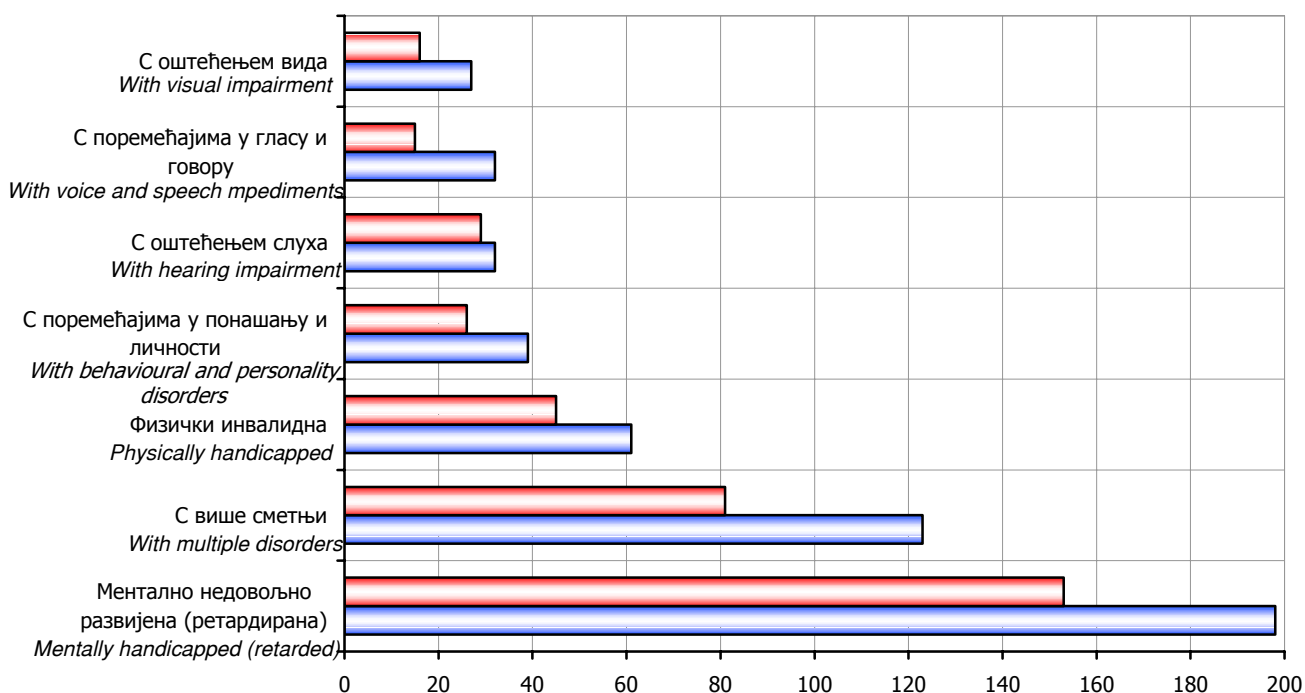
Графика 14. Полна структура дјеце и омладине ометене у психичком и физичком развоју
Graph 14. Sex distribution of mentally and physically handicapped children and youth



Графика 15. Старосна структура дјеце и омладине ометене у психичком и физичком развоју, 2003.
Graph 15. Age distribution of mentally and physically handicapped children and youth, 2003



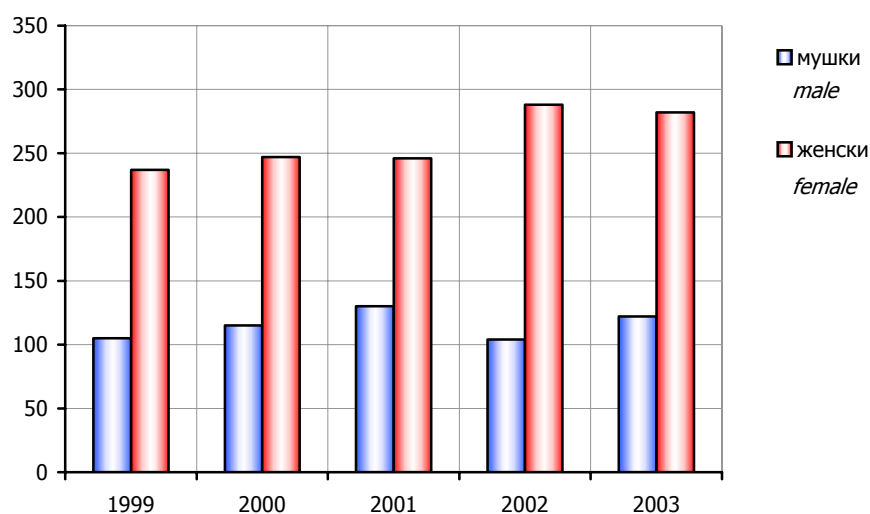
Графика 16. Дјеца и омладина ометена у психичком и физичком развоју према врсти полу и врсти оштећења, 2003. год
Graph 16. Mentally and physically handicapped children and youth by sex type of handicap, 2003



5. ЗАПОСЛЕНИ У ЦЕНТРИМА ЗА СОЦИЈАЛНИ РАД EMPLOYEES IN SOCIAL WELFARE CENTRES

	Укупно <i>Total</i>			Социјални радници <i>Social workers</i>	Педагози <i>Pedagogues</i>	Психолози <i>Psychologists</i>	Дефектолози <i>Special education teacher</i>	Љекари <i>Physicians</i>	Правници <i>Lawyers</i>	Администра- тивно особље <i>Administrative personnel</i>	Остали <i>Other</i>
	свега <i>all</i>	мушки <i>male</i>	женски <i>female</i>								
1999	342	105	237	117	13	12	11	19	38	86	46
2000	362	115	247	128	13	12	11	21	35	102	40
2001	376	130	246	130	18	11	11	10	36	118	42
2002	392	104	288	136	16	13	11	1	37	119	59
2003	404	122	282	141	17	13	14	1	39	129	50

Графика 17. Полна структура запослених у центрима за социјални рад
Graph 17. Sex distribution of employees in social welfare centres



6. ОБРАЂЕНИ СЛУЧАЈЕВИ - ИНТЕРВЕНЦИЈЕ У ЦЕНТРУ TREATMENTS RENDERED IN CENTRE

	Укупно <i>Total</i>			Број случајева обрађених у центру <i>Number of cases handled in centre</i>			Број интервенција пружених у центру <i>Number of treatments rendered in centre</i>		
	свега <i>all</i>	мушки <i>male</i>	жене <i>female</i>	свега <i>all</i>	мушки <i>male</i>	жене <i>female</i>	свега <i>all</i>	мушки <i>male</i>	жене <i>female</i>
1999	171244	98614	72630	106611	53798	52813	64633	44816	19817
2000	198952	106407	92545	136076	66172	69904	62876	40235	22641
2001	221859	119756	102103	150811	76306	74505	71048	43450	27598
2002	290817	167083	123734	209697	117602	92095	81120	49481	31639
2003	333115	191611	141504	231466	123688	107778	101649	67923	33726

УСТАНОВЕ СОЦИЈАЛНЕ ЗАШТИТЕ

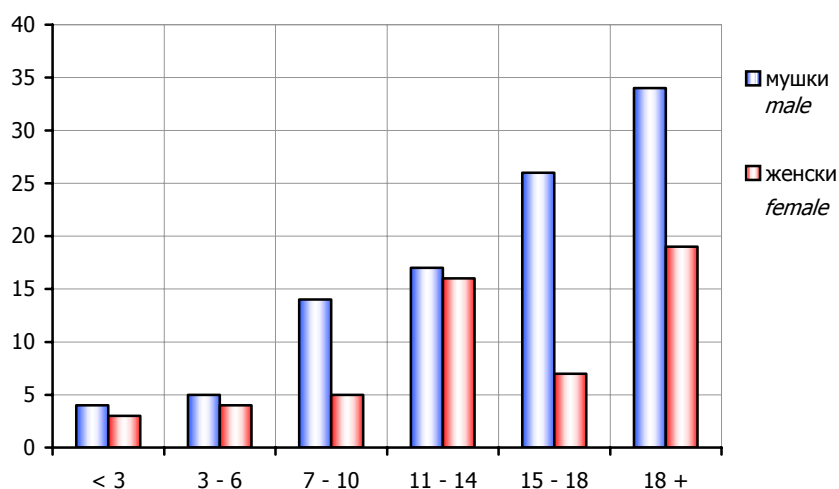
SOCIAL WELFARE INSTITUTIONS

1. ДОМОВИ ЗА ДЈЕЦУ И ОМЛАДИНУ INSTITUTIONS FOR CHILDREN AND ADOLESCENTS

1.1. КОРИСНИЦИ ПРЕМА ПОЛУ И СТАРОСТИ RESIDENTS BY SEX AND AGE

			Укупно <i>Total</i>	Старост корисника <i>Age of residents</i>					изнад 18 година <i>over 18 years</i>
				испод 3 године <i>under 3 years</i>	3 - 6	7 - 10	11 - 14	15 - 18	
1999	свега	<i>all</i>	123	10	10	22	28	37	16
	мушки	<i>male</i>	81	6	5	11	20	27	12
	женски	<i>female</i>	42	4	5	11	8	10	4
2000	свега	<i>all</i>	129	7	8	41	28	31	14
	мушки	<i>male</i>	76	4	3	26	16	18	9
	женски	<i>female</i>	53	3	5	15	12	13	5
2001	свега	<i>all</i>	126	8	13	20	33	42	10
	мушки	<i>male</i>	81	6	8	11	22	26	8
	женски	<i>female</i>	45	2	5	9	11	16	2
2002	свега	<i>all</i>	134	9	13	25	42	29	16
	мушки	<i>male</i>	64	4	6	13	24	10	7
	женски	<i>female</i>	70	5	7	12	18	19	9
2003	свега	<i>all</i>	154	7	9	19	33	33	53
	мушки	<i>male</i>	100	4	5	14	17	26	34
	женски	<i>female</i>	54	3	4	5	16	7	19

Графика 18. Корисници домова за дјецу и омладину према полу и старости, 2003.
Graph 18. Residents of institutions for children and adolescents, 2003



1.2. КОРИСНИЦИ ПРЕМА РОДИТЕЉИМА
RESIDENTS BY PARENT

	Укупно <i>Total</i>	Без оба родитеља <i>Without both parents</i>	Само са мајком <i>Only with mother</i>	Само са оцем <i>Only with father</i>	Са оба родитеља <i>With both parents</i>	
					свега <i>all</i>	од тога дјеца разведених родитеља <i>of which, children of divorced parents</i>
1999	123	18	55	14	36	10
2000	129	21	57	17	34	11
2001	126	21	47	29	29	7
2002	134	31	46	35	22	10
2003	154	9	66	23	56	15

1.3. КОРИСНИЦИ ПРЕМА ПЛАЋАЊУ БОРАВАК У ДОМУ
BENEFICIARIES BY PAYMENT

	Укупно <i>Total</i>	Плаћају боравак <i>Paying for residence</i>			Не плаћају боравак <i>Not paying for residence</i>
		свега <i>all</i>	у цјелости <i>completely</i>	дјелимично <i>partially</i>	
1999	123	123	123	-	-
2000	129	129	100	29	-
2001	126	126	97	29	-
2002	134	134	112	22	-
2003	154	146	136	10	8

1.4. КОРИСНИЦИ ПРЕМА ШКОЛОВАЊУ
RESIDENTS BY EDUCATION

	Укупно <i>Total</i>	Врста школе коју похађају <i>Level of attended school</i>				Не похађају школу <i>Not attending school</i>
		свега <i>all</i>	основна школа <i>basic school</i>	средња школа <i>secondary school</i>	виша школа или факултет <i>upper-secondary school or university</i>	
1999	123	103	74	23	6	20
2000	129	113	68	31	14	16
2001	126	103	76	19	8	23
2002	134	108	80	20	8	26
2003	154	139	75	21	43	15

1.5. ЗАПОСЛЕНИ У ДОМОВИМА ЗА ДЈЕЦУ И ОМЛАДИНУ
EMPLOYEES IN INSTITUTIONS FOR CHILDREN AND ADOLESCENTS

	Укупно <i>Total</i>	Мушки <i>Male</i>	Женски <i>Female</i>	Васпитачи <i>Child care workers</i>		Здравствено особље <i>Health care workers</i>		Остали стручни радници <i>Other professional workers</i>	Административно особље <i>Administrative personnel</i>	Остали <i>Others</i>
				свега <i>all</i>	стручни <i>professional</i>	свега <i>all</i>	стручно <i>professional</i>			
1999	46	10	36	16	16	7	7	3	4	16
2000	51	13	38	18	18	7	7	3	3	20
2001	53	15	38	19	19	7	7	3	3	21
2002	61	16	45	22	20	7	7	5	4	23
2003	58	13	45	22	20	7	7	3	4	22

2. УСТАНОВЕ СОЦИЈАЛНЕ ЗАШТИТЕ ЗА ИНВАЛИДНУ ДЈЕЦУ И ОМЛАДИНУ ОМЕТЕНУ У ПСИХИЧКОМ И ФИЗИЧКОМ РАЗВОЈУ SOCIAL WELFARE INSTITUTIONS FOR PHYSICALLY AND MENTALLY HANDICAPPED CHILDREN AND ADOLESCENTS

2.1. КОРИСНИЦИ ПРЕМА ГОДИНАМА СТАРОСТИ И ПОЛУ RESIDENTS BY AGE AND SEX

			Укупно Total	Старост корисника Age of residents					изнад 21 године over 21 years
				10 година и млађи 10 years and younger	11 - 13	14 - 15	16 - 17	18 - 21	
1999	свега	all	172	-	3	4	6	5	154
	мушки	male	172	-	3	4	6	5	154
	женски	female	-	-	-	-	-	-	-
2000	свега	all	212	12	11	9	11	12	157
	мушки	male	204	9	9	7	11	11	157
	женски	female	8	3	2	2	-	1	-
2001	свега	all	226	8	13	11	10	8	176
	мушки	male	219	8	9	9	10	8	175
	женски	female	7	-	4	2	-	-	1
2002	свега	all	314	27	34	28	20	27	178
	мушки	male	273	21	22	20	16	16	178
	женски	female	41	6	12	8	4	11	-
2003	свега	all	346	28	38	27	18	32	203
	мушки	male	291	21	23	21	9	27	190
	женски	female	55	7	15	6	9	5	13

2.2. КОРИСНИЦИ ПРЕМА ВРСТИ ОШТЕЋЕЊА И ПОХАЂАЊУ ШКОЛЕ RESIDENTS BY TYPE OF HANDICAP AND SCHOOL ATTENDANCE

		Укупно Total	Мушки Male	Женски Female	Пohaђају Attending		Оспособљавају се за рад Attending vocational training	Остала дјеца и омладина Other children and adolescent
					основну школу basic school	средњу школу secondary school		
Оштећење вида Visual impairment	1999	-	-	-	-	-	-	-
	2000	14	8	6	14	-	-	-
	2001	20	15	5	20	-	-	-
	2002	21	15	6	18	3	-	-
	2003	24	18	6	21	3	-	-
Оштећење слуха и говора Hearing and speech impediment	1999	-	-	-	-	-	-	-
	2000	-	-	-	-	-	-	-
	2001	-	-	-	-	-	-	-
	2002	75	45	30	54	21	-	-
	2003	96	52	44	54	21	-	21
С комбинованим сметњама With combined handicaps	1999	172	172	-	16	-	23	133
	2000	199	197	2	29	-	24	146
	2001	206	204	2	32	-	31	143
	2002	218	213	5	34	-	38	146
	2003	226	221	5	47	-	58	121

2.3. КОРИСНИЦИ ПРЕМА ВРСТИ ОШТЕЋЕЊА И ПЛАЋАЊУ БОРАВКА
RESIDENTS BY TYPE OF HANDICAP AND PAYMENT

		Укупно <i>Total</i>	Плаћају боравак <i>Paying for residence</i>		Не плаћају боравак <i>Not paying for residence</i>
			у цјелости <i>completely</i>	дјелимично <i>partially</i>	
Оштећење вида <i>Visual impairment</i>	1999	-	-	-	-
	2000	14	2	-	12
	2001	20	-	-	20
	2002	21	-	-	21
	2003	24	-	-	24
Оштећење слуха и говора <i>Hearing and speech impediment</i>	1999	-	-	-	-
	2000	-	-	-	-
	2001	-	-	-	-
	2002	75	-	-	75
	2003	96	-	-	96
С комбинованим сметњама <i>With combined handicaps</i>	1999	172	21	138	13
	2000	199	25	145	29
	2001	206	34	138	34
	2002	218	43	142	33
	2003	226	4	1	221

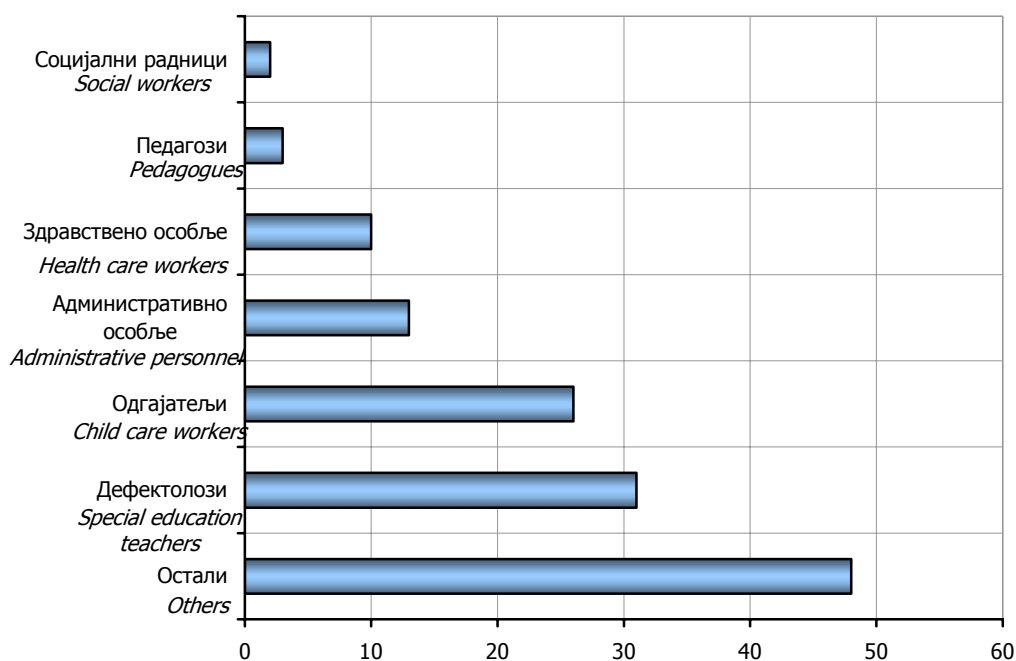
2.4. КОРИСНИЦИ ПРЕМА ПОЛУ И РОДИТЕЉИМА
RESIDENTS BY SEX AND PARENT

			Укупно <i>Total</i>	Без оба родитеља <i>Without both parents</i>	Само са мајком <i>Only with mother</i>	Само са оцем <i>Only with father</i>	Са оба родитеља <i>With both parents</i>	
							свега <i>all</i>	од тога дјеца разведених родитеља <i>of which, children of divorced parents</i>
1999	свега	<i>all</i>	172	85	32	20	35	15
	мушки	<i>male</i>	172	85	32	20	35	15
	женски	<i>female</i>	-	-	-	-	-	-
2000	свега	<i>all</i>	212	85	40	21	66	18
	мушки	<i>male</i>	204	85	40	21	58	18
	женски	<i>female</i>	8	-	-	-	8	-
2001	свега	<i>all</i>	226	93	39	21	73	16
	мушки	<i>male</i>	219	93	39	20	67	16
	женски	<i>female</i>	7	-	-	1	6	-
2002	свега	<i>all</i>	314	96	41	22	155	17
	мушки	<i>male</i>	273	96	40	21	116	17
	женски	<i>female</i>	41	-	1	1	39	-
2003	свега	<i>all</i>	346	123	66	10	147	8
	мушки	<i>male</i>	291	123	60	9	99	8
	женски	<i>female</i>	55	-	6	1	48	-

2.5. ЗАПОСЛЕНИ У УСТАНОВАМА ЗА ДЈЕЦУ И ОМЛАДИНУ ОМЕТЕНУ У ПСИХИЧКОМ И ФИЗИЧКОМ РАЗВОЈУ
EMPLOYEES IN INSTITUTIONS FOR MENTALLY AND PHYSICALLY HANDICAPPED CHILDREN AND ADOLESCENTS

	Укупно <i>Total</i>	Одгајатељи <i>Child care workers</i>	Здравствено особље <i>Health care workers</i>	Социјални радници <i>Social workers</i>	Психолози <i>Psychologists</i>	Педагози <i>Pedagogues</i>	Дефектолози <i>Special education teachers</i>	Административно особље <i>Administrative personnel</i>	Остали <i>Others</i>
1999	55	22	4	2	-	-	4	5	18
2000	101	23	5	2	-	7	9	9	46
2001	92	24	5	1	-	1	9	11	41
2002	139	28	6	3	-	5	29	13	55
2003	133	26	10	2	-	3	31	13	48

Графика 19. Запослени у установама за дјецу и омладину ометену у психичком и физичком развоју, 2003
Graph 19. Employees in institutions for mentally and physically handicapped children and adolescents, 2003



3. УСТАНОВЕ СОЦИЈАЛНЕ ЗАШТИТЕ ЗА ОДРАСЛА ИНВАЛИДНА ЛИЦА SOCIAL WELFARE INSTITUTIONS FOR ADULT HANDICAPPED PERSONS

3.1. ИНВАЛИДИ И РЕХАБИЛИТАНТИ ПРЕМА ПРАВНОЈ ОСНОВИ И ИНВАЛИДИТЕТУ DISABLED AND PERSONS ON REHABILITATION BY LEGAL BASE AND TYPE OF HANDICAP

		Укупно <i>Total</i>	Према врсти инвалидитета <i>Type of handicap</i>				
			физички инвалиди <i>physically disabled persons</i>	с оштећеним видом <i>with visual impairment</i>	с оштећеним слухом <i>with hearing impairment</i>	ментално заостали <i>mentally retarded</i>	остали <i>others</i>
Укупно <i>Total</i>	1999	122	44	34	1	-	43
	2000	116	76	26	1	-	13
	2001	104	62	32	1	-	9
	2002	138	72	49	3	1	13
	2003	110	59	5	2	2	42
Војне и цивилне жртве рата <i>Military and civil victims of war</i>	1999	19	17	1	-	-	1
	2000	13	9	4	-	-	-
	2001	11	10	1	-	-	-
	2002	5	4	1	-	-	-
	2003	9	4	5	-	-	-
Инвалиди рада <i>Invalids of work</i>	1999	22	20	-	-	-	2
	2000	15	15	-	-	-	-
	2001	-	-	-	-	-	-
	2002	-	-	-	-	-	-
	2003	-	-	-	-	-	-
Остали инвалиди <i>Other disabled persons</i>	1999	58	7	10	1	-	40
	2000	61	52	8	1	-	-
	2001	65	52	11	1	-	1
	2002	99	68	14	3	1	13
	2003	101	55	-	2	2	42
Инвалидна дјеца <i>Disabled children</i>	1999	23	-	23	-	-	-
	2000	27	-	14	-	-	13
	2001	28	-	20	-	-	8
	2002	34	-	34	-	-	-
	2003	-	-	-	-	-	-

3.2. ИНВАЛИДИ И РЕХАБИЛИТАНТИ ПРЕМА ПРАВНОЈ ОСНОВИ И РАЗЛОГУ КОРИШТЕЊА УСТАНОВЕ DISABLED AND PERSONS ON REHABILITATION BY LEGAL BASE AND REASON FOR INSTITUTIONALIZATION

		Запослени инвалиди <i>Disabled persons employed</i>			Рехабилитанти <i>Persons on rehabilitation</i>		
		свега <i>all</i>	у заштитној радионици <i>in workshop</i>	раде код куће <i>working at home</i>	свега <i>all</i>	на стручном оспособљавању <i>on vocational training</i>	на преквалификацији <i>on training for new qualification</i>
Укупно <i>Total</i>	1999	99	99	-	23	23	-
	2000	89	89	-	27	27	-
	2001	76	76	-	28	28	-
	2002	104	99	5	34	34	-
	2003	108	108	-	2	2	-
Жене <i>Female</i>	1999	23	23	-	-	-	-
	2000	25	25	-	-	-	-
	2001	24	24	-	-	-	-
	2002	39	37	2	-	-	-
	2003	44	44	-	1	1	-
Војне и цивилне жртве рата <i>Military and civil victims of war</i>	1999	19	19	-	-	-	-
	2000	16	16	-	-	-	-
	2001	15	15	-	-	-	-
	2002	5	3	2	-	-	-
	2003	9	9	-	-	-	-

3.2. ИНВАЛИДИ И РЕХАБИЛИТАНТИ ПРЕМА ПРАВНОЈ ОСНОВИ И РАЗЛОГУ КОРИШТЕЊА УСТАНОВЕ
DISABLED AND PERSONS ON REHABILITATION BY LEGAL BASE AND REASON FOR INSTITUTIONALIZATION

(наставак - continued)

		Запослени инвалиди Disabled persons employed			Рехабилитанти Persons on rehabilitation		
		свега all	у заштитној радионици in workshop	раде код куће working at home	свега all	на стручном оспособљавању on vocational training	на преквалификацији on training for new qualification
Инвалиди рада Invalids of work	1999	22	22	-	-	-	-
	2000	15	15	-	-	-	-
	2001	-	-	-	-	-	-
	2002	-	-	-	-	-	-
	2003	-	-	-	-	-	-
Остали инвалиди Other disabled persons	1999	58	58	-	-	-	-
	2000	58	58	-	-	-	-
	2001	61	61	-	-	-	-
	2002	99	96	3	-	-	-
	2003	99	99	-	2	2	-
Инвалидна дјеца Disabled children	1999	-	-	-	23	23	-
	2000	-	-	-	27	27	-
	2001	-	-	-	28	28	-
	2002	-	-	-	34	34	-
	2003	-	-	-	-	-	-

3.3. ЗАПОСЛЕНИ У УСТАНОВАМА ЗА ОДРАСЛЕ ИНВАЛИДНА ЛИЦА
EMPLOYEES IN INSTITUTIONS FOR ADULT HANDICAPPED PERSONS

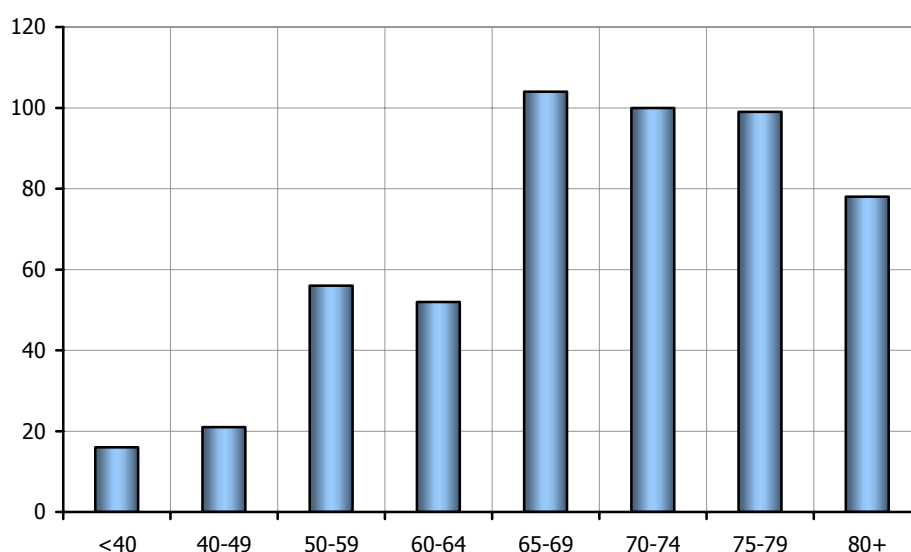
	Укупно Total	Мушки Male	Жена Female	Здравствено особље Health care workers	Социјални радници Social workers	Инструктори Instructors	Квалификовани радници Qualified workers	Административно особље Administrative personnel	Остали Others
1999	314	245	69	1	1	3	112	33	164
2000	194	127	67	8	1	6	66	31	82
2001	155	89	66	1	1	5	52	21	75
2002	232	173	59	1	-	11	136	16	68
2003	209	166	43	-	1	5	131	17	55

4. УСТАНОВЕ СОЦИЈАЛНЕ ЗАШТИТЕ ЗА ОДРАСЛА ЛИЦА SOCIAL WELFARE INSTITUTIONS FOR ADULT PERSONS

4.1. КОРИСНИЦИ ПРЕМА СТАРОСТИ AGE DISTRIBUTION OF RESIDENTS

	Укупно <i>Total</i>	Старост корисника <i>Age of residents</i>							
		испод 40 година <i>under 40 years</i>	40 - 49	50 - 59	60 - 64	65 - 69	70 - 74	75 - 79	80 и више <i>80 and older</i>
1999	441	42	16	29	79	76	94	86	19
2000	1002	150	181	95	103	150	137	97	89
2001	552	14	27	62	64	115	96	89	85
2002	537	12	23	62	55	119	98	86	82
2003	526	16	21	56	52	104	100	99	78

Графика 20. Корисници установа за одрасла лица према старости, 2003. год.
Graph 20. Age distribution of residents of institution for adult person, 2003



4.2. КОРИСНИЦИ ПРЕМА РАЗЛОГУ СМЈЕШТАЈА RESIDENTS BY REASON FOR INSTITUTIONALIZATION

		Укупно <i>Total</i>	Старост <i>Old age</i>	Теже хронично болесни <i>Severely chronically diseased</i>	Психичке сметње <i>Mental handicaps</i>	Физички инвалидитет <i>Physical handicaps</i>	Несређене стамбене прилике <i>Housing troubles</i>	Поремећени односи у породици <i>Disturbed family relations</i>	Остало <i>Other</i>
1999	свега <i>all</i>	441	134	120	106	28	28	25	-
	мушки <i>male</i>	158	47	31	27	17	19	17	-
	женски <i>female</i>	283	87	89	79	11	9	8	-
2000	свега <i>all</i>	1002	253	118	57	107	287	10	170
	мушки <i>male</i>	447	149	32	13	14	140	4	95
	женски <i>female</i>	555	104	86	44	93	147	6	75
2001	свега <i>all</i>	552	116	81	92	35	221	7	-
	мушки <i>male</i>	209	57	24	30	16	79	3	-
	женски <i>female</i>	343	59	57	62	19	142	4	-
2002	свега <i>all</i>	537	180	79	109	36	126	7	-
	мушки <i>male</i>	194	57	27	37	18	52	3	-
	женски <i>female</i>	343	123	52	72	18	74	4	-
2003	свега <i>all</i>	526	150	92	111	78	82	13	-
	мушки <i>male</i>	188	31	29	43	36	43	6	-
	женски <i>female</i>	338	119	63	68	42	39	7	-

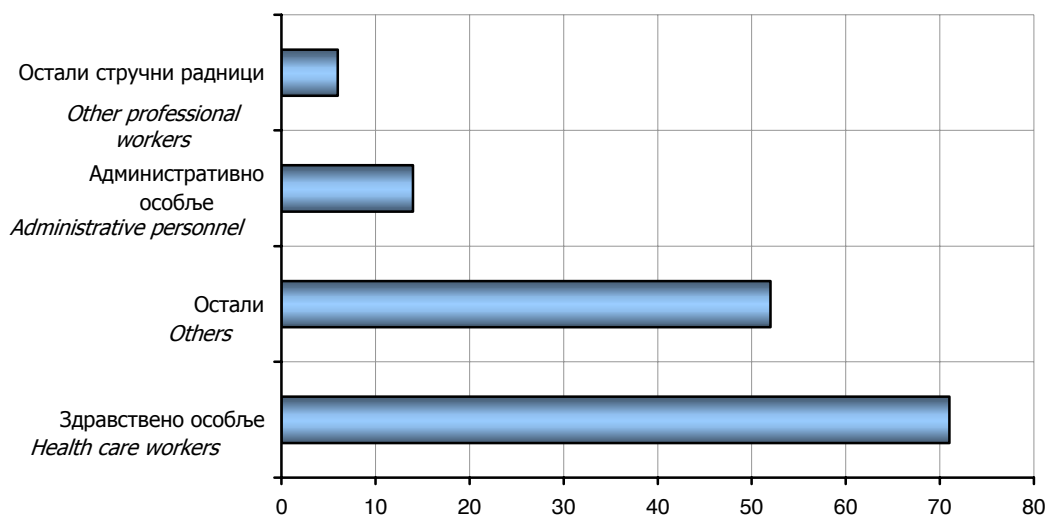
4.3. КОРИСНИЦИ ПРЕМА ПЛАЋАЊУ БОРАВКА
RESIDENTS BY PAYMENT

	Укупно <i>Total</i>	Плаћају боравак <i>Paying for residence</i>			Не плаћају боравак <i>Not paying for residence</i>
		свега <i>all</i>	у цјелости <i>completely</i>	дјелимично <i>partially</i>	
1999	441	295	115	180	146
2000	1002	794	706	88	208
2001	552	225	112	113	327
2002	537	277	198	79	260
2003	526	335	231	104	191

4.4. ЗАПОСЛЕНИ У УСТАНОВАМА ЗА ОДРАСЛА ЛИЦА
EMPLOYEES IN INSTITUTIONS FOR ADULT PERSONS

	Укупно <i>Total</i>			Здравствено особље <i>Health care workers</i>		Остали стручни радници <i>Other professional workers</i>	Административно особље <i>Administrative personnel</i>	Остали <i>Other</i>
	свега <i>all</i>	мушки <i>male</i>	жене <i>female</i>	свега <i>all</i>	стручно <i>professional</i>			
1999	94	16	78	47	23	5	8	34
2000	163	35	128	45	28	9	15	94
2001	150	32	118	64	39	7	18	61
2002	139	23	116	63	32	7	16	53
2003	143	31	112	71	32	6	14	52

Графика 21. Запослени у установама за одрасла лица, 2003.
Graph 21. Employees in institutions for adult persons, 2003



Рукопис припремила / Prepared by

Радојка Гвозденац
Radojka Gvozdenac

Превод / Translation

Александра Зец
Aleksandra Zec

Дизајн / Design

Александра Зец
Aleksandra Zec

Редакциони одбор / Redactional Board

Јелена Ђокић, Милка Михолјчић, Нада Јаковљевић, Биљана Ђукић, Младен Радић
Jelena Đokić, Milka Miholjčić, Nada Jakovljević, Biljana Đukić, Mladen Radić

Одговара / Person responsible

Славко Шобот, директор
Slavko Šobot, Director

Претплата и куповина издања Републичког завода за статистику врши се на
жиро рачун број: 562-099-00000556-87 Буџет Републике Српске, врста прихода 722 511,
буџетски орган 09-22-001

*Subscription and purchase of the publications of Republika Srpska Institute of Statistics are performed on
a giro-account: 562-099-00000556-87 Republika Srpska Budget, income type 722 511,
budget body 09-22-001*

Издаје и штампа: Републички завод за статистику, Република Српска,
Бања Лука, Вељка Млађеновића бб, Тел. 051/301-492, <http://www.rzs.rs.ba>,
e-mail: stat@rzs.rs.ba

Тираж: 150 примјерака

*Published by: Republika Srpska Institute of Statistics,
Banja Luka, Veljka Mladenovića bb St., phone: +387 51 301 492, http://www.rzs.rs.ba,
e-mail: stat@rzs.rs.ba
Circulation: 150 copies*