

БРУТО ДОМАЋИ ПРОИЗВОД GROSS DOMESTIC PRODUCT

У овом Саопштењу објављује се ревидирана серија података о Бруто домаћем производу (БДП) за период 2005–2015. година.

Републички завод за статистику Републике Српске извршио је ревизију раније објављених података у складу са међународном методологијом Европски систем рачуна 2010 (European System of Accounts-ESA 2010). Обрачун БДП-а извршен је према производном приступу, у текућим и сталним цијенама.

Усаглашавајући се са новом методологијом ESA 2010, методолошке промјене односе се на: третман истраживања и развоја, обрачун неживотног осигурања, производњу софтвера у властитој режији, алокацију бруто производње Централне банке и секторску класификацију институционалних јединица.

У односу на вриједности прије ревизије, све наведене промјене утицале су на повећање нивоа БДП-а у цијелој временској серији (2005–2015) у просјеку за 0,27%.

Највећи утицај на номинално повећање БДП-а у задње четири године имале су методолошке промјене у ESA 2010, а које се тичу неживотног осигурања у просјеку за 0,21%. Ако се посматра временска серија за период 2005–2015, највећи утицај на повећање нивоа БДП имале су промјене које се односе на истраживање и развој, у просјеку за 0,14%.

У оквиру укупне ревизије, осим промјена у складу са ESA 2010, урађена су и додатна методолошка побољшања, а која се односе на обрачун пореза на производе и субвенција на производе, у цијенама претходне године.

Након имплементације ESA 2010 и додатних методолошких побољшања, просјечна годишња стопа реалног раста БДП-а је повећана за 0,11% .

У овом саопштењу приказана је серија података за укупан БДП прије и након ревизије, као и стопе реалног раста БДП-а.

This Release presents a revised series of data on Gross domestic product (GDP) for the period 2005–2015.

The Republika Srpska Institute of Statistics carried out a revision of the previously published data in accordance with the international methodology European System of Accounts – ESA 2010. GDP is calculated using the production approach at current and constant prices.

In terms of aligning with the new methodology ESA 2010, methodological changes relate to: treatment of research and development, the calculation of non-life insurance, calculation of own-account software, allocation of the Central Bank output, and sector classification of institutional units.

In comparison with the values before the revision, all the above changes resulted in an increase in the level of GDP in the entire time series (2005–2015) by an average of 0.27%.

The largest impact on the increase of GDP in nominal terms in the last four years was that of methodological changes in the ESA 2010 related to non-life insurance, namely by 0.21% on average. Observing the time series for the period 2005–2015, the largest impact on the increase in the level of GDP was that of changes related to research and development, by 0.14% on average.

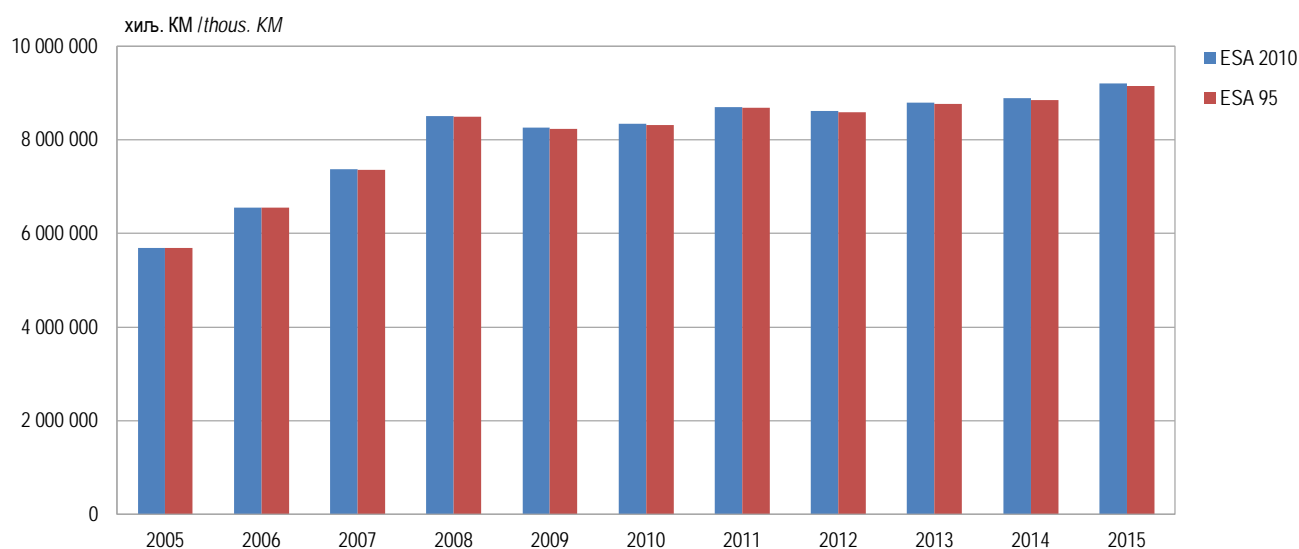
In the scope of overall revision, besides changes in accordance with ESA 2010, additional methodological improvements related to the calculation of taxes on products and subsidies on products at previous year prices have been introduced.

After the implementation of ESA 2010 and additional methodological improvements, the average annual real growth rate of GDP increased by 0.11% .

This Release presents the series of data for total GDP before and after the revision, as well as real growth rates of GDP.

БРУТО ДОМАЋИ ПРОИЗВОД, РЕВИЗИЈА ПРЕМА ESA 2010
GROSS DOMESTIC PRODUCT, REVISION, ESA 2010

	2005	2006	2007	2008	2009	2010	2011	2012	2013	2014	2015	
Бруто домаћи производ, текуће цијене-хиљ. КМ, ESA 2010	5 695 292	6 550 072	7 366 228	8 507 471	8 256 873	8 335 987	8 703 122	8 614 704	8 792 917	8 887 307	9 205 038	Gross domestic product, current prices-thous. KM, ESA 2010
Бруто домаћи производ, текуће цијене-хиљ. КМ, ESA 1995	5 692 975	6 546 537	7 351 960	8 490 642	8 236 270	8 318 217	8 682 397	8 584 972	8 761 456	8 847 121	9 152 866	Gross domestic product, current prices-thous. KM, ESA 1995
Промијене номиналног бруто домаћег производа, %	0,04	0,05	0,19	0,20	0,25	0,21	0,24	0,35	0,36	0,45	0,57	Changes of Gross domestic product in nominal terms, %
Бруто домаћи производ, стопе реалног раста, ESA 2010, %	-	6,3	6,9	6,1	-3,2	1,1	1,0	-0,8	1,7	0,3	2,8	Gross domestic product, real growth rates, ESA 2010, %



Графикон 1. Бруто домаћи производ у текућим цијенама, прије ревизије и према ESA 2010
Graph 1. Gross domestic product at current prices, before the revision and according to ESA 2010

Саопштење припремило: Одјељење националних рачуна

Prepared by: National Accounts division

Издаје Републички завод за статистику, Република Српска, Бања Лука, Вељка Млађеновића 12д – Тел. +387 51 332 700 – Др Радмила Чичковић, директор – Владан Сибиновић, главни уредник – Излази годишње – Саопштење је објављено на Интернету на адреси: www.rzs.rs.ba – E-mail: stat@rzs.rs.ba – Приликом коришћења података обавезно навести извор

Published by Republika Srpska Institute of Statistics, Banja Luka, Veljka Mladenovića 12d – Tel. +387 51 332 700 – Radmila Čičković, PhD, Director General - Vladan Sibinović, Editor in chief – Annual periodicity – Release is available on the Internet at: www.rzs.rs.ba – E-mail: stat@rzs.rs.ba – These data can be used provided the source is acknowledged