

ИНДЕКСИ ЦИЈЕНА У ПОЉОПРИВРЕДИ AGRICULTURAL PRICE INDICES

Продајне цијене пољопривредних производа у трећем тромјесечју 2015. године у односу на просјек продајних цијена из 2010. године више су за 0,9%, а у односу на треће тромјесечје 2014. године ниже су за 4,7%.

Selling prices of agricultural products in the third quarter of 2015, compared to the average selling prices in 2010, increased by 0.9%, while compared to the third quarter of 2014 they decreased by 4.7%.

Набавне цијене средстава која се користе у пољопривредној производњи у трећем тромјесечју 2015. године у односу на просјек набавних цијена из 2010. године више су за 14,4%, а у односу на треће тромјесечје 2014. године ниже су за 1,9%.

Purchase prices of input in the third quarter of 2015, compared to the average purchase prices in 2010, increased by 14.4%, while compared to the third quarter of 2014 they decreased by 1.9%.

Индекс продајних цијена пољопривредних производа показује динамику кретања цијена пољопривредних производа и обухвата производе биљне и сточарске производње.

Agricultural selling price indices show the dynamics of changes in prices of agricultural products, and these comprise crop and animal output.

Индекс набавних цијена средстава која се користе у пољопривредној производњи показује кретање цијена средстава за текућу потрошњу у пољопривреди (инпут 1) и средства намијењених за инвестиције у пољопривреди (инпут 2).

Purchase price indices of input show changes in prices of input 1 and changes in prices of input 2.

Индекси продајних цијена пољопривредних производа израчунати су на основу цијена које се прикупљају путем Тромјесечних извјештаја о откупу и реализацији производа пољопривреде и рибарства (ТРГ-31 и ТРГ-33), те Мјесечног извјештаја о промету пољопривредних производа на зеленим пијацама (ТРГ-13).

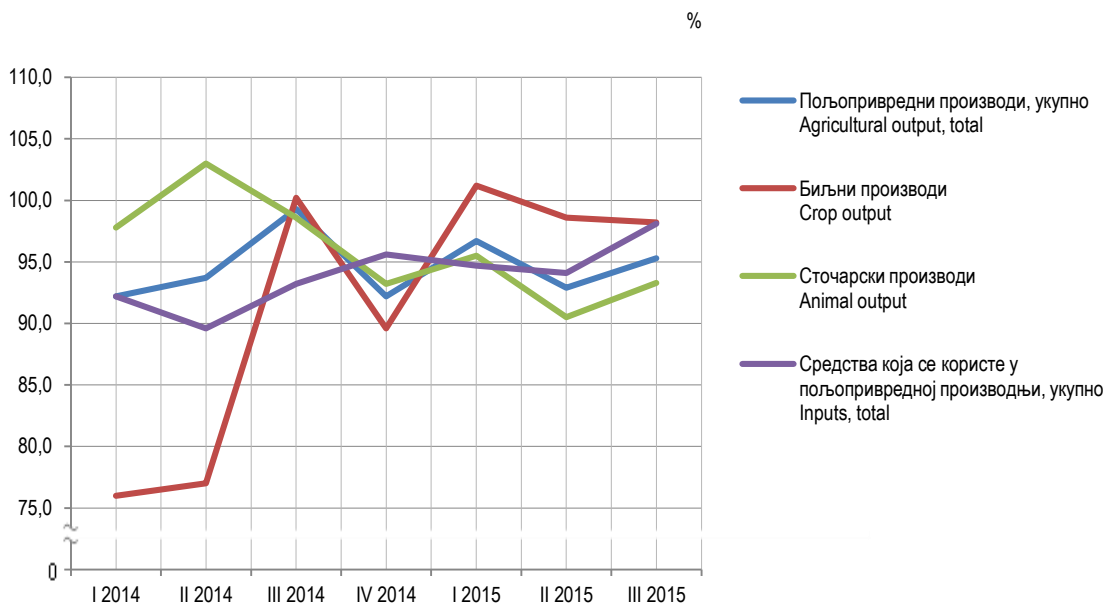
Agricultural selling price indices were calculated on the basis of prices data obtained through the Quarterly report on purchase and realisation of agricultural and fishing output (TRG-31 and TRG-33) and Monthly report on sale of agricultural products on green markets (TRG-13).

Набавне цијене средстава за текућу потрошњу у пољопривреди (инпут 1) и набавне цијене средстава намијењених за инвестиције у пољопривреди (инпут 2) прикупљају се путем Мјесечног извјештаја о цијенама средстава која се користе у пољопривредној производњи.

Purchase prices of input 1 and purchase prices of input 2 are collected through the Monthly report on prices of input.

Индекси цијена у пољопривреди израчунавају се помоћу Laspeyres-ове формуле, а базна година за њихово израчунавање је 2010. година. Пондери који се користе приликом израчунавања индекса цијена заснивају се на показатељима из економских рачуна за пољопривреду, а представљају значај појединачног пољопривредног производа у укупној продаји пољопривредних производа на тржишту.

Agricultural price indices are calculated using the Laspeyres's formula and the base year for the calculation is 2010. Weights used for the price indices calculation are based on indicators in economic accounts for agriculture and represent the importance of an individual agricultural product in total sale of agricultural products at the market.



Графикон 1. Тромјесечни индекси цијена у пољопривреди у односу на исти период претходне године
Graph 1. Quarterly agricultural price indices compared to the same period of the previous year

1. ИНДЕКСИ ПРОДАЈНИХ ЦИЈЕНА ПОЉОПРИВРЕДНИХ ПРОИЗВОДА, ТРЕЋЕ ТРОМЈЕСЕЧЈЕ 2015.
SELLING PRICE INDICIES OF AGRICULTURAL PRODUCTS, 3rd QUARTER OF 2015

	Индекси (по тромјесечјима) Indices (by quarter)		
	III 2015 Ø 2010	III 2015 III 2014	
ПОЉОПРИВРЕДНИ ПРОИЗВОДИ, УКУПНО	100,9	95,3	AGRICULTURAL OUTPUT, TOTAL
Билјни производи, укупно	96,2	98,2	Crop output, total
Житарице	107,7	93,4	Cereals
Индустријско билје	133,9	91,6	Industrial crops
Крмно билје	116,4	124,1	Forage crops
Поврће	71,6	91,1	Vegetables
Кромпир (укључујући сјеменски)	88,1	102,3	Potatoes (including seeds)
Воће	114,6	104,1	Fruit
Сточарски производи, укупно	105,1	93,3	Animal output, total
Жива стока и живина	104,5	94,8	Livestock and poultry
Говеда	109,9	106,0	Cattle
Свиње	104,2	92,1	Pigs
Овце	119,2	104,2	Sheep
Живина	101,1	97,1	Poultry
Остала стока	155,0	100,0	Other animals
Производи од стоке	106,6	89,7	Animal products
Кравље млијеко	113,6	98,3	Cow's milk
Јаја, конзумна	87,2	69,7	Consumer eggs
Остали сточарски производи ¹⁾	112,3	88,2	Other animal output ¹⁾

¹⁾ Мед и сирова овчја вуна
Honey and raw sheep wool

2. ИНДЕКСИ НАБАВНИХ ЦИЈЕНА СРЕДСТАВА КОЈА СЕ КОРИСТЕ У ПОЉОПРИВРЕДНОЈ ПРОИЗВОДЊИ, ТРЕЋЕ ТРОМЈЕСЕЧЈЕ 2015.
PURCHASE PRICE INDICES OF PRODUCTS USED IN AGRICULTURAL PRODUCTION, 3rd QUARTER OF 2015

	Индекси (по тромјесечјима) Indices (by quarter)		
	III 2015 Ø 2010	III 2015 III 2014	
СРЕДСТВА КОЈА СЕ КОРИСТЕ У ПОЉОПРИВРЕДНОЈ ПРОИЗВОДЊИ, (ИНПУТ 1 + ИНПУТ 2), УКУПНО	114,4	98,1	INPUT (Input 1 + Input 2), TOTAL
Средства за текућу потрошњу у пољопривреди (инпут 1), укупно	114,4	98,1	Input 1, total
Сјеме и садни материјал	122,6	103,4	Seeds and planting stocks
Енергија и мазива	102,8	88,7	Energy and lubricants
Ђубрива и средства за оплемењивање земљишта	129,8	99,6	Fertilisers and soil improvers
Средства за заштиту биља	108,9	100,9	Plant protection products
Ветеринарски трошкови	105,8	101,8	Veterinary expenses
Сточна храна	120,0	102,3	Animal feeding stuff
Одржавање опреме	113,7	83,5	Maintenance of equipment
Одржавање зграда	102,7	100,1	Maintenance of buildings
Остала добра и услуге	103,4	99,4	Other goods and services
Средства намијењена за инвестиције у пољопривреди (инпут 2), укупно	107,4	100,3	Input 2, total

Саопштење припремила: Нада Шобот, Данијела Савановић Вебер
e-mail: nada.sobot@rzs.rs.ba, danijela.savanovic@rzs.rs.ba

Издаје Републички завод за статистику, Република Српска, Бања Лука, Вељка Млађеновића 12д - Тел. +387 51 332 700 – Др Радмила Чичковић, директор - Излази тромјесечно - Саопштење је објављено на Интернету на адреси: www.rzs.rs.ba - Е-mail: stat@rzs.rs.ba - Приликом коришћења података обавезно навести извор

Prepared by: Nada Šobot, Danijela Savanović Veber
e-mail: nada.sobot@rzs.rs.ba, danijela.savanovic@rzs.rs.ba

Published by Republika Srpska Institute of Statistics, Banja Luka, Veljka Mladenovića 12d - Tel. +387 51 332 700 - Radmila Čičković, PhD, Director General - Quarterly periodicity - Release is available on the Internet at: www.rzs.rs.ba - E-mail: stat@rzs.rs.ba - These data can be used provided the source is acknowledged