



ПРОСЈЕЧНЕ ПЛАТЕ ЗАПОСЛЕНИХ AVERAGE WAGES OF EMPLOYEES

Просјечна нето плата исплаћена у јануару 2014. године износи 810 KM и мања је номинално за 1,2% а реално за 1,3% у односу на претходни мјесец. У односу на исти мјесец прошле године, просјечна нето плата номинално је мања за 0,1% а реално већа за 1,7%. Просјечна бруто плата исплаћена у јануару 2014. године износи 1 336 KM.

Просјечне плате израчунавају се тако што се укупно исплаћена маса плата у мјесецу дијели са бројем запослених на које се односе извршене исплате. Подаци су добијени на основу Мјесечног извјештаја о запосленима и платама запослених (РАД-1).

Плате запослених обухватају исплате за рад у пуном, краћем од пуног и дужем од пуног радног времена, и накнаде плата за неизвршене а плаћене часове рада као што су годишњи одмор, државни празници и нерадни дани утврђени законом, плаћено одсуство, одсуственост за стручно усавршавање, застоји у раду без кривице запослених и боловање које иде на терет послодавца.

Од јануара 2013. године, статистички подаци о платама прате се, обрађују и исказују према Класификацији дјелатности КДБИХ 2010 која садржајно и структурно у потпуности одговара ЕУ Статистичкој класификацији дјелатности NACE Rev 2.

Average net wage paid in January 2014 was 810 KM and it was nominally 1.2% and really 1.3% lower when compared with the previous month. Compared to January 2013, average net wage was nominally 0.1% lower and really 1.7% higher. Average gross wage paid in January 2014 was 1,336 KM.

Average wages represent a quotient between total paid wages and number of employees paid in the referent month. Data were obtained through the Monthly report on employees and their wages (RAD-1).

Wages of employees cover salaries for full time, part time and overtime work, payments from business entity resources for paid but not worked hours, such as annual leave, national holidays and days off as prescribed by law, paid leave, paid leave for vocational training, work interruptions without employees' fault and sick-leave paid by employer.

Since January 2013, data on average wages have been collected, edited and published by section of activities in accordance with the Classification of Economic Activities KD BiH 2010, which is in its content and structure completely harmonised with the EU Classification of Economic Activities NACE Rev 2.

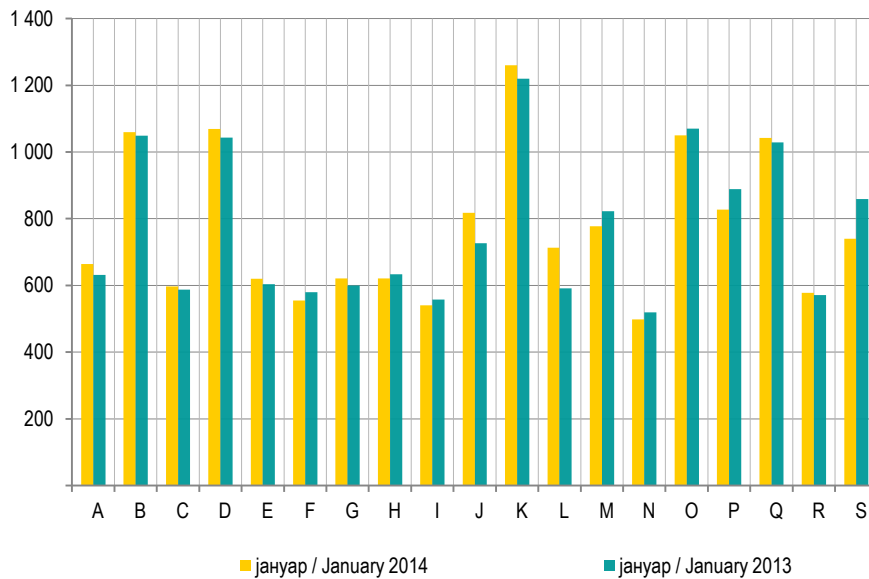
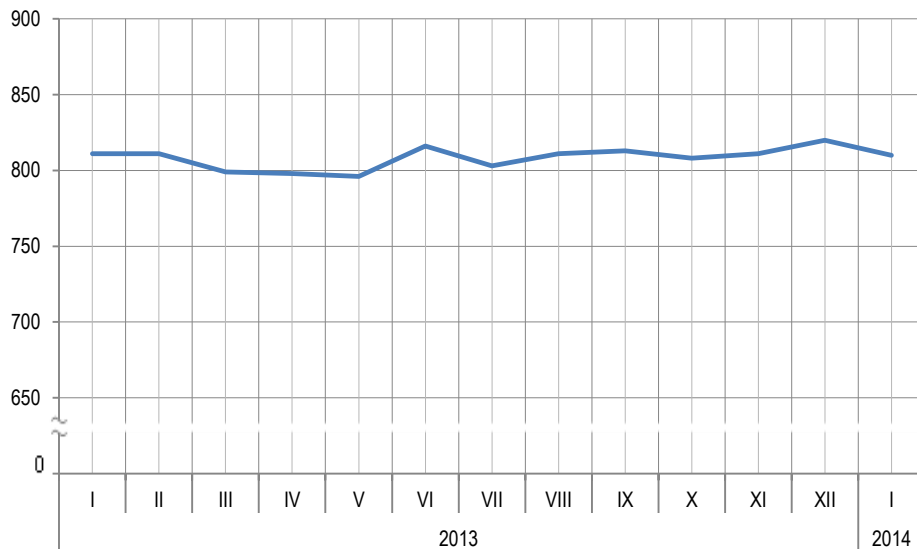


График 1. Просјечне нето плате по подручјима
Graph 1. Average net wages by section

1. ПРОСЈЕЧНЕ ПЛАТЕ ЗАПОСЛЕНИХ ПО ПОДРУЧЈИМА
AVERAGE WAGES BY SECTION

KM

Подручја	Бруто Gross		Нето Net		Sections
	XII	I	XII	I	
УКУПНО	1 351	1 336	820	810	TOTAL
A Пољопривреда, шумарство и риболов	1 130	1 101	679	664	A Agriculture, forestry and fishing
B Вађење руда и камена	1 796	1 754	1 086	1 060	B Mining and quarrying
C Прерађивачка индустрија	941	936	601	597	C Manufacturing
D Производња и снабдијевање електричном енергијом, гасом, паром и климатизација	1 749	1 789	1 050	1 069	D Electricity, gas, steam and air -conditioning supply
E Снабдијевање водом; канализација, управљање отпадом и дјелатности санације (ремедијације) животне средине	1 061	1 015	646	620	E Water supply; sewerage, waste management and remediation activities
F Грађевинарство	903	916	548	555	F Construction
G Трговина на велико и на мало, поправка моторних возила и мотоцикала	995	1 018	608	621	G Wholesale and retail trade; repair of motor vehicles and motorcycles
H Саобраћај и складиштење	1 042	1 025	630	621	H Transport and storage
I Дјелатности пружања смјештаја, припреме и послуживања хране, хотелијерство и угоститељство	882	890	533	540	I Accommodation and food service activities
J Информације и комуникације	1 857	1 356	1 120	818	J Information and communication
K Финансијске дјелатности и дјелатности осигурања	2 183	2 082	1 319	1 260	K Financial and insurance activities
L Пословање некретнинама	1 200	1 173	725	713	L Real estate activities
M Стручне, научне и техничке дјелатности	1 243	1 295	764	777	M Professional, scientific and technical activities
N Административне и помоћне услужне дјелатности	901	823	545	498	N Administrative and support service activities
O Јавна управа и одбрана; обавезно социјално осигурање	1 765	1 769	1 048	1 050	O Public administration and defence; compulsory social security
P Образовање	1 380	1 377	829	827	P Education
Q Дјелатности здравствене заштите и социјалног рада	1 710	1 725	1 037	1 042	Q Human health and social work activities
R Умјетност, забава и рекреација	932	956	562	578	R Arts, entertainment and recreation
S Остале услужне дјелатности	1 375	1 218	830	740	S Other service activities



Графикон 2. Просјечне нето плате запослених по мјесецима
Graph 2. Average net wages by month

2. НОМИНАЛНИ И РЕАЛНИ ИНДЕКСИ НЕТО ПЛАТА
NOMINAL AND REAL INDICES OF NET WAGES

Подручја	I 2014 XII 2013	I 2014 I 2013	I 2014 Ø 2013	I 2014 XII 2013	I 2014 I 2013	I 2014 Ø 2013	Sections
УКУПНО	98,8	99,9	100,2	98,7	101,7	100,8	TOTAL
A Пољопривреда, шумарство и риболов	97,7	105,1	102,1	97,6	107,0	102,7	A Agriculture, forestry and fishing
B Вађење руда и камена	97,6	101,0	101,5	97,5	102,8	102,1	B Mining and quarrying
C Прерађивачка индустрија	99,3	101,7	101,7	99,2	103,6	102,3	C Manufacturing
D Производња и снабдијевање електричном енергијом, гасом, паром и климатизација	101,9	102,5	103,0	101,8	104,4	103,6	D Electricity, gas, steam and air - conditioning supply
E Снабдијевање водом; канализација, управљање отпадом и дјелатности санације (ремедијације) животне средине	96,1	102,7	97,4	96,0	104,6	98,0	E Water supply; sewerage, waste management and remediation activities
F Грађевинарство	101,2	95,8	101,0	101,1	97,5	101,6	F Construction
G Трговина на велико и на мало, поправка моторних возила и мотоцикала	102,1	103,5	102,9	102,0	105,4	103,5	G Wholesale and retail trade; repair of motor vehicles and motorcycles
H Саобраћај и складиштење	98,6	98,2	100,1	98,5	100,0	100,7	H Transport and storage
I Дјелатности пружања смјештаја, припреме и послуживања хране, хотелијерство и угоститељство	101,3	96,9	101,2	101,2	98,7	101,8	I Accommodation and food service activities
J Информације и комуникације	73,0	112,5	73,9	73,0	114,5	74,3	J Information and communication
K Финансијске дјелатности и дјелатности осигурања	95,5	103,2	97,4	95,4	105,1	98,0	K Financial and insurance activities
L Пословање некретнинама	98,4	120,6	100,0	98,3	122,8	100,7	L Real estate activities
M Стручне, научне и техничке дјелатности	101,7	94,4	100,7	101,6	96,1	101,3	M Professional, scientific and technical activities
N Административне и помоћне услугне дјелатности	91,4	96,0	91,9	91,3	97,7	92,5	N Administrative and support service activities
O Јавна управа и одбрана; обавезно социјално осигурање	100,2	98,1	102,2	100,1	99,9	102,8	O Public administration and defence; compulsory social security
P Образовање	99,8	93,1	101,1	99,7	94,8	101,7	P Education
Q Дјелатности здравствене заштите и социјалног рада	100,5	101,3	100,5	100,4	103,2	101,1	Q Human health and social work activities
R Умјетност, забава и рекреација	102,7	101,1	104,3	102,6	103,0	104,9	R Arts, entertainment and recreation
S Остале услужне дјелатности	89,1	86,1	91,5	89,0	87,7	92,0	S Other service activities

Саопштење припремила: Биљана Глушац
e-mail: biljana.glusac@rzs.rs.ba

Издаје Републички завод за статистику, Република Српска, Бања Лука, Велјка Млађеновића 12д – Тел. +387 51 332 700 – Др Радмила Чичковић, директор – Излази мјесечно – Саопштење је објављено на Интернету на адреси: www.rzs.rs.ba – E-mail: stat@rzs.rs.ba – Приликом коришћења података обавезно навести извор

Prepared by: Biljana Glušac
e-mail: biljana.glusac@rzs.rs.ba

Published by Republika Srpska Institute of Statistics, Banja Luka, Veljka Mladenovića 12d – Tel. +387 51 332 700 – Radmila Čičković, PhD, Director General – Monthly periodicity – Release is available on the Internet at: www.rzs.rs.ba – E-mail: stat@rzs.rs.ba – These data can be used provided the source is acknowledged