



## ПРОСЈЕЧНЕ ПЛАТЕ ЗАПОСЛЕНИХ AVERAGE WAGES OF EMPLOYEES

Просјечна нето плата исплаћена у јулу 2014. године износи 830 КМ и мања је номинално за 0,9%, а реално за 0,8% у односу на претходни мјесец. У односу на исти мјесец прошле године, просјечна нето плата номинално је већа за 3,3% а реално за 4,5%. Просјечна бруто плата исплаћена у јулу 2014. године износи 1 342 КМ.

Average net wage paid in July 2014 was 830 KM and it was nominally 0.9% lower and really 0.8% lower when compared with the previous month. Compared to July 2013, average net wage was nominally 3.3% higher and really 4.5% higher. Average gross wage paid in July 2014 was 1,342 KM.

Просјечне плате израчунавају се тако што се укупно исплаћена маса плата у мјесецу дијели са бројем запослених на које се односе извршене исплате. Подаци су добијени на основу Мјесечног извјештаја о запосленима и платама запослених (РАД-1).

Average wages represent a quotient between total paid wages and number of employees paid in the referent month. Data were obtained through the Monthly report on employees and their wages (RAD-1).

Плате запослених обухватају исплате за рад у пуном, краћем од пуног и дужем од пуног радног времена, и накнаде плата за неизвршене а плаћене часове рада као што су годишњи одмор, државни празници и нерадни дани утврђени законом, плаћено одсуство, одсуство за стручно усавршавање, застоји у раду без кривице запослених и боловање које иде на терет послодавца.

Wages of employees cover salaries for full time, part time and overtime work, payments from business entity resources for paid but not worked hours, such as annual leave, national holidays and days off as prescribed by law, paid leave, paid leave for vocational training, work interruptions without employees' fault and sick-leave paid by employer.

Од јануара 2013. године, статистички подаци о платама прате се, обрађују и исказују према Класификацији дјелатности КДБиХ 2010 која садржајно и структурно у потпуности одговара ЕУ Статистичкој класификацији дјелатности NACE Rev 2.

Since January 2013, data on average wages have been collected, edited and published by section of activities in accordance with the Classification of Economic Activities KD BiH 2010, which is in its content and structure completely harmonised with the EU Classification of Economic Activities NACE Rev 2.

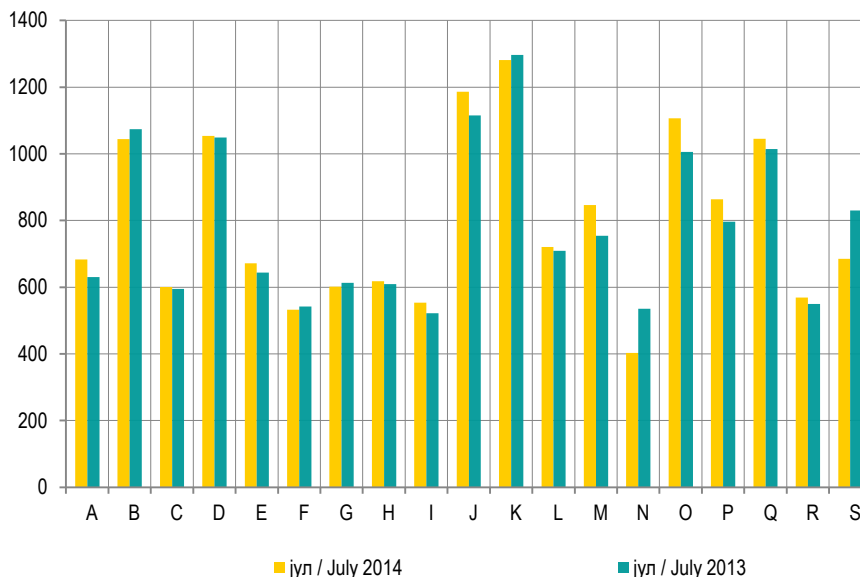
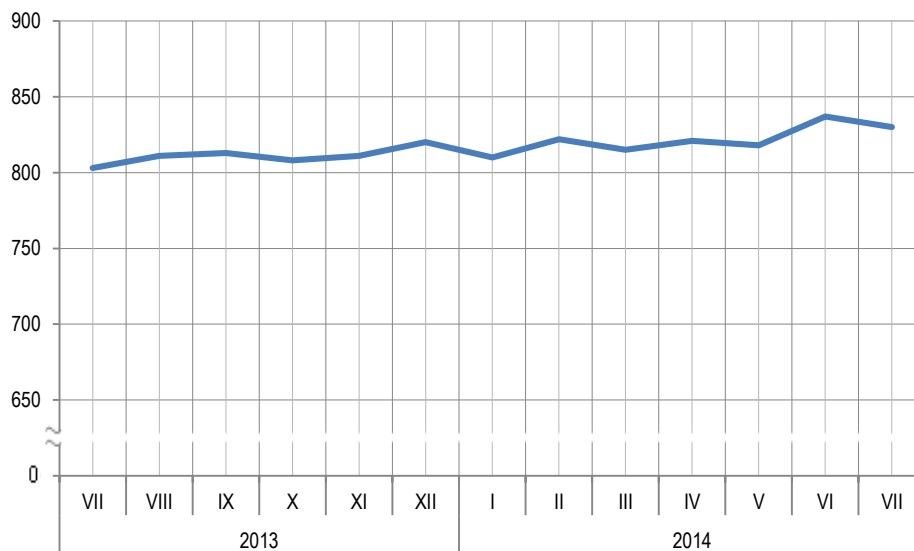


График 1. Просјечне нето плате по подручјима  
Graph 1. Average net wages by section

1. ПРОСЈЕЧНЕ ПЛАТЕ ЗАПОСЛЕНИХ ПО ПОДРУЧЈИМА  
AVERAGE WAGES BY SECTION

KM

Подручја	Бруто Gross			Нето Net			Sections
	VI	VII	I-VII	VI	VII	I-VII	
УКУПНО	1 347	1 342	1 330	837	830	822	TOTAL
A Пољопривреда, шумарство и риболов	1 042	1 109	1 086	645	683	667	A Agriculture, forestry and fishing
B Вађење руда и камена	1 835	1 719	1 756	1 128	1 044	1 076	B Mining and quarrying
C Прерађивачка индустрија	931	938	920	608	601	596	C Manufacturing
D Производња и снабдијевање електричном енергијом, гасом, паром и климатизација	1 828	1 740	1 765	1 118	1 054	1 074	D Electricity, gas, steam and air-conditioning supply
E Снабдијевање водом; канализација, управљање отпадом и дјелатности санације (ремедијације) животне средине	1 096	1 074	1 060	685	672	661	E Water supply; sewerage, waste management and remediation activities
F Грађевинарство	869	844	863	545	532	539	F Construction
G Трговина на велико и на мало, поправка моторних возила и мотоцикала	974	961	974	611	602	610	G Wholesale and retail trade; repair of motor vehicles and motorcycles
H Саобраћај и складиштење	995	990	998	621	618	621	H Transport and storage
I Дјелатности пружања смјештаја, припреме и послуживања хране, хотелијерство и угоститељство	891	890	882	557	554	549	I Accommodation and food service activities
J Информације и комуникације	2 041	1 933	1 912	1 251	1 186	1 173	J Information and communication
K Финансијске дјелатности и дјелатности осигурања	2 025	2 091	2 080	1 240	1 281	1 272	K Financial and insurance activities
L Пословање некретнинама	1 148	1 163	1 165	712	721	722	L Real estate activities
M Стручне, научне и техничке дјелатности	1 392	1 379	1 335	852	846	814	M Professional, scientific and technical activities
N Административне и помоћне услужне дјелатности	651	631	761	422	403	478	N Administrative and support service activities
O Јавна управа и одбрана; обавезно социјално осигурање	1 811	1 813	1 777	1 108	1 106	1 075	O Public administration and defence; compulsory social security
P Образовање	1 359	1 413	1 356	836	864	831	P Education
Q Дјелатности здравствене заштите и социјалног рада	1 716	1 696	1 705	1 056	1 045	1 046	Q Human health and social work activities
R Умјетност, забава и рекреација	932	911	916	581	569	568	R Arts, entertainment and recreation
S Остале услужне дјелатности	1 166	1 103	1 141	723	685	704	S Other service activities



Графикон 2. Просјечне нето плате запослених по мјесецима  
Graph 2. Average net wages by month

2. НОМИНАЛНИ И РЕАЛНИ ИНДЕКСИ НЕТО ПЛАТА  
NOMINAL AND REAL INDICES OF NET WAGES

Подручја	VII 2014 VI 2014	VII 2014 VII 2013	VII 2014 Ø 2013	VII 2014 VI 2014	VII 2014 VII 2013	VII 2014 Ø 2013	Sections
	Номинални/Nominal			Реални/Real			
УКУПНО	99,1	103,3	102,6	99,2	104,5	104,5	TOTAL
A Пољопривреда, шумарство и риболов	105,7	108,4	104,9	105,9	109,6	106,9	A Agriculture, forestry and fishing
B Вађење руда и камена	92,5	97,2	100,0	92,6	98,3	101,8	B Mining and quarrying
C Прерађивачка индустрија	98,9	101,1	102,4	99,0	102,2	104,3	C Manufacturing
D Производња и снабдијевање електричном енергијом, гасом, паром и климатизација	94,2	100,5	101,5	94,3	101,6	103,3	D Electricity, gas, steam and air - conditioning supply
E Снабдијевање водом; канализација, управљање отпадом и дјелатности санације (ремедијације) животне средине	98,1	104,3	105,5	98,2	105,5	107,4	E Water supply; sewerage, waste management and remediation activities
F Грађевинарство	97,6	98,2	96,8	97,7	99,3	98,6	F Construction
G Трговина на велико и на мало, поправка моторних возила и мотоцикала	98,5	98,2	99,7	98,6	99,2	101,6	G Wholesale and retail trade; repair of motor vehicles and motorcycles
H Саобраћај и складиштење	99,5	101,4	99,6	99,6	102,5	101,4	H Transport and storage
I Дјелатности пружања смјештаја, припреме и послуживања хране, хотелијерство и угоститељство	99,4	106,0	103,7	99,5	107,2	105,6	I Accommodation and food service activities
J Информације и комуникације	94,8	106,4	107,1	94,9	107,6	109,0	J Information and communication
K Финансијске дјелатности и дјелатности осигурања	103,3	98,7	99,1	103,4	99,8	100,9	K Financial and insurance activities
L Пословање некретнинама	101,3	101,7	101,3	101,4	102,9	103,1	L Real estate activities
M Стручне, научне и техничке дјелатности	99,3	112,1	109,7	99,4	113,4	111,7	M Professional, scientific and technical activities
N Административне и помоћне услугне дјелатности	95,5	75,3	74,3	95,6	76,1	75,7	N Administrative and support service activities
O Јавна управа и одбрана; обавезно социјално осигурање	99,9	110,0	107,7	100,0	111,2	109,7	O Public administration and defence; compulsory social security
P Образовање	103,3	108,5	105,5	103,4	109,7	107,4	P Education
Q Дјелатности здравствене заштите и социјалног рада	99,0	103,0	100,7	99,1	104,2	102,6	Q Human health and social work activities
R Умјетност, забава и рекреација	98,0	103,5	102,7	98,1	104,7	104,6	R Arts, entertainment and recreation
S Остале услужне дјелатности	94,7	82,5	84,7	94,8	83,4	86,3	S Other service activities

Саопштење припремила: Биљана Глушац  
e-mail: biljana.glusac@rzs.rs.ba

Prepared by: Biljana Glušac  
e-mail: biljana.glusac@rzs.rs.ba

Издаје Републички завод за статистику, Република Српска, Бања Лука, Вељка  
Млађеновића 12д – Тел. +387 51 332 700 - Др Радмила Чичковић, директор –  
Излази мјесечно – Саопштење је објављено на Интернету на адреси:  
www.rzs.rs.ba – E-mail: stat@rzs.rs.ba – Приликом коришћења података  
обавезно навести извор

Published by Republika Srpska Institute of Statistics, Banja Luka, Veljka  
Mladenovića 12d – Tel. +387 51 332 700 - Radmila Čičković, PhD, Director General  
– Monthly periodicity – Release is available on the Internet at: www.rzs.rs.ba –  
E-mail: stat@rzs.rs.ba – These data can be used provided the source is  
acknowledged