

РЕПУБЛИКА СРПСКА
РЕПУБЛИЧКИ ЗАВОД ЗА СТАТИСТИКУ
REPUBLIKA SRPSKA
INSTITUTE OF STATISTICS

БОСНА И ХЕРЦЕГОВИНА
BOSNIA AND HERZEGOVINA

СТАТИСТИКА ОБРАЗОВАЊА **ОСНОВНО ОБРАЗОВАЊЕ**

КРАЈ 2005/2006. И ПОЧЕТАК 2006/2007.

EDUCATION STATISTICS

BASIC EDUCATION

END OF 2005/2006 AND BEGINNING OF 2006/2007

Број: **7**
No: **7**

СТАТИСТИЧКИ БИЛТЕН
STATISTICAL BULLETIN

Бања Лука
Banja Luka

2007

САДРЖАЈ
CONTENTS

Страна
Page

Предговор Foreword	4
Методолошка објашњења Notes on Methodology	6
1. РЕДОВНЕ ОСНОВНЕ ШКОЛЕ НА КРАЈУ ШКОЛСКЕ ГОДИНЕ REGULAR BASIC SCHOOLS AT THE END OF THE SCHOOL YEAR	9
1.1. Број редовних основних школа по развијености на крају школске године Number of regular basic schools by development at the end of the school year	9
1.2. Ученици редовних основних школа по полу, разредима и успјеху на крају школске године Pupils of regular basic schools by sex, grade and result at the end of the school year	9
1.3. Општи успјех ученика који су завршили редовну основну школу Overall result of pupils who completed regular basic school	9
1.4. Одјељења у редовним основним школама на крају школске године Classes in regular basic schools at the end of the school year	10
1.5. Комбинована одјељења и ученици у редовним основним школама на крају школске године Combined classes and pupils in regular basic schools at the end of the school year	10
1.6. Ученици редовних основних школа виших разреда (ISCED 2) према учењу страног језика на крају школске године Pupils in higher grades of regular basic schools (ISCED 2) by learning foreign language at the end of the school year	11
1.7. Наставно особље редовних основних школа на крају школске године Teaching staff of regular basic schools at the end of the school year	12
2. РЕДОВНЕ ОСНОВНЕ ШКОЛЕ ПО ОПШТИНАМА НА КРАЈУ ШКОЛСКЕ 2005/2006. ГОДИНЕ REGULAR BASIC SCHOOLS BY MUNICIPALITY AT THE END OF THE SCHOOL YEAR 2005/2006	13
2.1. Број редовних основних школа по развијености на крају школске 2005/2006. год. Number of regular basic schools by development at the end of the school year 2005/2006	13
2.2. Ученици редовних основних школа по полу, разредима и успјеху на крају школске 2005/2006. год. Pupils of regular basic schools by sex, grade and result at the end of the school year 2005/2006	15
2.3. Општи успјех редовних ученика IX разреда на крају школске 2005/2006. год. Overall result of full-time pupils of IX grade at the end of the school year 2005/2006	20
2.4. Наставно особље редовних основних школа на крају школске 2005/2006. год. Teaching staff of regular basic schools at the end of the school year 2005/2006	22
3. РЕДОВНЕ ОСНОВНЕ ШКОЛЕ НА ПОЧЕТКУ ШКОЛСКЕ ГОДИНЕ REGULAR BASIC SCHOOLS AT THE BEGINNING OF THE SCHOOL YEAR	31
3.1. Број редовних основних школа по развијености на почетку школске године Number of regular basic schools by development at the beginning of the school year	31
3.2. Редовне основне школе према типу насеља на почетку школске 2006/2007. године Regular basic schools by type of settlement at the beginning of the school year 2006/2007	31
3.3. Ученици редовних основних школа по полу и разредима и поновци на почетку школске године Pupils of regular basic schools by sex and grade and pupils who repeat the grade at the beginning of the school year	32
3.4. Ученици редовних основних школа по смјенама на почетку школске године Pupils of regular basic schools by shift at the beginning of the school year	32
3.5. Редовне основне школе према броју смјена на почетку школске 2006/2007. године Regular basic schools by number of shifts at the beginning of the school year 2006/2007	33
3.6. Одјељења у редовним основним школама на почетку школске године Classes in regular basic schools at the beginning of the school year	33
3.7. Комбинована одјељења и ученици у редовним основним школама на почетку школске године Combined classes and pupils in regular basic schools at the beginning of the school year	33

	Страна Page
3.8. Редовне матичне основне школе према броју ученика на почетку школске 2006/2007. године <i>Regular central basic schools by number of pupils at the beginning of the school year 2006/2007</i>	34
3.9. Редовне подручне основне школе према броју ученика на почетку школске 2006/2007. године <i>Regional units of regular basic schools by number of pupils at the beginning of the school year 2006/2007</i>	34
3.10. Ученици редовних основних школа по полу и години рођења на почетку школске 2006/2007. године <i>Pupils of regular basic schools by sex and year of birth at the beginning of the school year 2006/2007</i>	35
3.11. Наставно особље редовних основних школа на почетку школске године <i>Teaching staff of regular basic schools at the beginning of the school year</i>	36
4. РЕДОВНЕ ОСНОВНЕ ШКОЛЕ ПО ОПШТИНАМА НА ПОЧЕТКУ ШКОЛСКЕ 2006/2007. ГОДИНЕ <i>REGULAR BASIC SCHOOLS BY MUNICIPALITY AT THE BEGINNING OF THE SCHOOL YEAR 2006/2007</i>	37
4.1. Број редовних основних школа по развијености на почетку школске 2006/2007. год. <i>Number of regular basic schools by development at the beginning of the school year 2006/2007</i>	37
4.2. Редовне основне школе према типу насеља на почетку школске 2006/2007. године <i>Regular basic schools by type of settlement at the beginning of the school year 2006/2007</i>	40
4.3. Ученици редовних основних школа по полу и разредима и поновци на почетку школске 2006/2007. год. <i>Pupils of regular basic schools by sex and grade and repeaters at the beginning of the school year 2006/2007</i>	45
4.4. Ученици редовних основних школа по смјенама на почетку школске 2006/2007. год. <i>Pupils of regular basic schools by shift at the beginning of the school year 2006/2007</i>	52
4.5. Одјељења у редовним основним школама на почетку школске 2006/2007. год. <i>Classes in regular basic schools at the beginning of the school year 2006/2007</i>	54
4.6. Наставно особље редовних основних школа на почетку школске 2006/2007. год. <i>Teaching staff of regular basic schools at the beginning of the school year 2006/2007</i>	56
5. СПЕЦИЈАЛНЕ ОСНОВНЕ ШКОЛЕ НА КРАЈУ ШКОЛСКЕ ГОДИНЕ <i>SPECIAL BASIC SCHOOLS AT THE END OF THE SCHOOL YEAR</i>	65
5.1. Број специјалних основних школа по развијености на крају школске године <i>Number of special basic schools by development at the end of the school year</i>	65
5.2. Ученици специјалних основних школа према полу и успјеху на крају школске године <i>Pupils of special basic schools by sex and result at the end of the school year</i>	65
5.3. Општи успјех ученика који су завршили специјалну основну школу <i>Overall result of pupils who completed special basic school</i>	65
5.4. Одјељења у специјалним основним школама на крају школске године <i>Classes in special basic schools at the end of the school year</i>	66
5.5. Ученици специјалних основних школа виших разреда (ISCED 2) према учењу страног језика на крају школске године <i>Pupils in higher grades of special basic schools (ISCED 2) by learning foreign language at the end of the school year</i>	66
5.6. Наставно особље специјалних основних школа на крају школске године <i>Teaching staff of special basic schools at the end of the school year</i>	67
6. СПЕЦИЈАЛНЕ ОСНОВНЕ ШКОЛЕ НА ПОЧЕТКУ ШКОЛСКЕ ГОДИНЕ <i>SPECIAL BASIC SCHOOLS AT THE BEGINNING OF THE SCHOOL YEAR</i>	68
6.1. Број специјалних основних школа по развијености на почетку школске године <i>Number of special basic schools by development at the beginning of the school year</i>	68
6.2. Ученици специјалних основних школа по полу и разредима и поновци на почетку школске године <i>Pupils of special basic schools by sex and grade and pupils who repeat the grade at the beginning of the school year</i>	68
6.3. Одјељења у специјалним основним школама на почетку школске године <i>Classes in special basic schools at the beginning of the school year</i>	69
6.4. Ученици специјалних основних школа по полу и години рођења на почетку школске 2006/2007. године <i>Pupils of special basic schools by sex and year of birth at the beginning of the school year 2006/2007</i>	69
6.5. Наставно особље специјалних основних школа на почетку школске године <i>Teaching staff of special basic schools at the beginning of the school year</i>	70

ПРЕДГОВОР

У овом билтену, Републички завод за статистику објављује податке о основном образовању. Подаци су резултат редовне статистичке активности из области основног образовања.

Билтен садржи податке о редовним и специјалним основним школама на крају и почетку школске године. Серије за Републику обухватају пет година, а подаци за општине односе се на крај 2005/2006. и почетак 2006/2007. школске године.

Изражавамо захвалност свим сарадницима који су учествовали у прикупљању, контроли, обради, припреми статистичких података и методолошких објашњења, те у уређивању, преводу и штампању овог Билтена.

На свим примједбама и сугестијама за побољшање слиједећег Билтена, Републички завод за статистику биће захвалан.

Славко Шобот
директор
Републичког завода за статистику

Slavko Šobot
Director General
Republika Srpska Institute of Statistics

FOREWORD

In this bulletin, Republika Srpska Institute of Statistics publishes data on basic education. The data are the result of regular statistical survey on basic education.

The bulletin contains data on regular and special basic schools at the end and the beginning of a school year. Series for the Republic cover five years, and data for municipalities refer to the end of the school year 2005/2006 and the beginning of the school year 2006/2007.

We would like to thank all our collaborators who participated in collecting, controlling, processing and preparing of statistical data and methodologies, as well as in editing, translating and printing of this Bulletin.

Republika Srpska Institute of Statistics will highly appreciate any remarks and suggestions that could improve our next Bulletin.

- АДМИНИСТРАТИВНУ КАРТУ РЕПУБЛИКЕ СРПСКЕ МОЖЕТЕ ПОГЛЕДАТИ У ПАПИРНОМ ИЗДАЊУ -

- ADMINISTRATIVE MAP OF REPUBLIKA SRPSKA CAN BE SEEN IN THE PAPER EDITION -

МЕТОДОЛОШКА ОБЈАШЊЕЊА

Циљ истраживања

Циљ статистике образовања је да презентује податке о стању, структури и развоју школа и одјељења, о структури и кретању ученика и наставника, о резултатима школовања и чиниоцима који на њих утичу. Задаци статистике образовања остварују се прикупљањем, обрадом и објављивањем података који се прикупљају од свих школа на подручју Републике Српске.

Извор података

Подаци за основно образовање (редовно и специјално) који се објављују у овом Билтену резултат су редовне статистичке активности проведене на крају школске 2005/2006. године - стање после поправних испита, и на почетку школске 2006/2007. године - стање 25.09.2006. године. Прикупљање података врши се путем образаца:

- Годишњи статистички извјештај за редовне основне школе (образац ШО-Р/К и ШО-Р/П).
- Годишњи статистички извјештај за основне специјалне школе (образац ШО-С/К и ШО-С/П).

Обухват података

Статистичком активношћу су обухваћене све редовне и специјалне основне школе које раде.

Дефиниције јединице посматрања

У статистици образовања јединица посматрања је **свака редовна основна школа која ради**.

Јединица посматрања је и **свака специјална основна школа** као и **свако специјално одјељење** за дјецу ометену у психичком и физичком развоју. Оваква специјална одјељења су у саставу редовних школа.

Циљ основног образовања и васпитања је стицање општег знања. Основно образовање и васпитање остварује се у трајању од осам година, а од школске године 2003/2004., девет година.

NOTES ON METHODOLOGY

Survey objective

Education statistics objective is to present data on condition, structure and development of schools and classes, on structure and movement of pupils and teachers, on results of education and factors that affect the results. Education statistics tasks are realised by collecting, processing and publishing of data collected from all schools on the territory of Republika Srpska.

Source of data

Data on basic education (regular and special), which have been published in this Bulletin, are the result of regular survey conducted at the end of the school year 2005/2006 - status after resits, and at the beginning of the school year 2006/2007 - as of 25.09.2006. Data collecting is done through forms:

- *Annual statistical report for regular basic schools (form ŠO-R/K and ŠO-R/P).*
- *Annual statistical report for special basic schools (form ŠO-S/K and ŠO-S/P).*

Data coverage

All regular and special basic schools, which work, are covered by this survey.

Definition of the unit of observation

*In education statistics, the unit of observation is **every regular basic school which works**.*

*The unit of observation is also **every special basic school** as well as **every special class** for handicapped children. Such special classes are within regular schools.*

The objective of basic education and upbringing is acquiring general knowledge. Basic education is realised in duration of eight years. As of school year 2003/2004, basic education lasts nine years.

Школом се у статистици образовања сматра група ученика организованих у једну школску јединицу, са једним или више наставника који изводе наставу одређене врсте по одређеном наставном плану и програму, без обзира да ли је школа самостална, подручно одјељење или одјељење при другој врсти школе. Школом се сматрају и територијално издвојене јединице у саставу основне школе, као и специјална одјељења при редовним основним школама.

Одјељење је група ученика које, истовремено и у истој просторији, обучава у току школске године један наставник или више наставника сукцесивно.

С обзиром на разреде из којих су састављена, одјељења могу бити некомбинована и комбинована. **Некомбиновано** одјељење је одјељење у коме се налазе ученици само једног разреда. **Комбиновано** одјељење је одјељење у коме се налазе ученици два или више разреда.

Разред је степен школовања у којем ученици у одређеном интервалу времена, али најдуже у једној школској години, стичу одређен обим знања према наставном плану и програму одређене врсте школе.

Везе ученика са одјељењем и разредом могу бити различите. Ученици једног разреда могу бити распоређени у два или више одјељења (када је у један разред уписан већи број ученика). Ученици два или више разреда могу сачињавати једно (комбиновано) одјељење. Исто тако ученици једног разреда могу чинити једно одјељење.

Под појмом **редован ученик** подразумева се лице уписано у школу са циљем да похађа наставу.

Поновач је ученик који други пут или више пута уписује исти разред.

Ученик упућен да понавља разред је онај ученик који је на крају школске године негативно оцијењен из три или више предмета (сагласно прописима за ту врсту школе) или онај који на крају школске године не положи поправни, односно разредни испит.

***School**, in education statistics, is considered a group of pupils organized in one school unit with one or more teachers, who perform a certain kind of teaching by a certain educational plan and programme, irrespective of whether a school is independent, regional unit or a unit within another kind of school. Schools are also considered territorially separated units within basic schools as well as special classes within regular basic schools.*

***Class** is a group of pupils, who are simultaneously and in the same classroom, taught by one or more teachers successively, during one school year.*

*Considering the grades of which classes are consisted of, they can be non-combined and combined. **Non-combined** class is a class that consists of pupils of only one grade. **Combined** class is a class that consists of pupils of two or more grades.*

***Grade** is a level of education in which pupils, in a certain time interval but no longer than one school year, attain a certain extent of knowledge according to educational plan and programme of a certain kind of school.*

Relations between a pupil, class and grade can be different. Pupils of one grade can be allocated to two or more classes (when one grade has more pupils enrolled). One (combined) class can consist of pupils of two or more grades. One class can consist of pupils of the same grade as well.

***Full-time pupil** is considered a person enrolled to school with the aim to attend school.*

***Repeater (a pupil who repeats the grade)** is a pupil who enrolls to a same grade two or more times.*

***Pupil instructed to repeat a grade** is a pupil that has got negative marks in three or more subjects at the end of a school year (according to regulations for that kind of school) or a pupil that does not pass a resit at the end of the school year.*

ISCED 97 - Међународна стандардна класификација образовања користи се према препоруци UNESCO-а, OECD-а, EUROSTAT-а и других међународних организација за приказивање података о образовању. Ова класификација омогућава упоредивост података из образовања на међународном нивоу.

ISCED има двије укрштене варијабле: степен образовања и подручје образовања.

Степени образовања су:

ISCED 0, који, у образовном систему Републике Српске, одговара предшколском образовању дјеце од треће године до поласка у основну школу.

ISCED 1, који, у образовном систему Републике Српске, одговара образовању у нижим разредима основне школе I-IV, односно I-V, од почетка школске године 2003/2004.

ISCED 2, који, у образовном систему Републике Српске, одговара образовању у вишим разредима основне школе V-VIII, односно VI-IX, од почетка школске године 2003/2004.

ISCED 3, који, у образовном систему Републике Српске, одговара средњем образовању.

ISCED 5, који, у образовном систему Републике Српске, одговара високом образовању укључујући постдипломски магистарски студиј.

ISCED 6, који, у образовном систему Републике Српске, одговара докторату наука.

Основни материјал статистике образовања припрема се и обрађује у Републичком заводу за статистику.

Садржај образаца према којима се врши обрада, заснива се на Статистичком програму Републике Српске.

Објашњење знакова

- нема појаве
- ¹ ознака за напомену

ISCED 97 - International Standard Classification of Education is used as recommended by UNESCO, OECD, EUROSTAT and other international organizations for presenting data on education. This classification enables data comparability on the international level.

There are two cross-variables in ISCED: level of education and field of study.

The levels of education are:

ISCED 0, in Republika Srpska education system corresponding to pre-school education of children from the age of three to starting basic school.

ISCED 1, in Republika Srpska education system corresponding to education in lower grades of basic school I-IV, i.e. I-V as of beginning of the school year 2003/2004.

ISCED 2, in Republika Srpska education system corresponding to education in higher grades of basic school V-VIII, i.e. VI-IX as of beginning of the school year 2003/2004.

ISCED 3, in Republika Srpska education system corresponding to education in secondary schools.

ISCED 5, in Republika Srpska education system corresponding to tertiary education, including postgraduate study for master's degree.

ISCED 6, in Republika Srpska education system corresponding to a doctor's degree.

The basic material on education statistics is prepared and processed in Republika Srpska Institute of Statistics.

The content of forms, according to which the data processing is made, is based on the Statistical Programme of Republika Srpska.

Explanation of symbols

- no occurrence
- ¹ footnote

1. РЕДОВНЕ ОСНОВНЕ ШКОЛЕ НА КРАЈУ ШКОЛСКЕ ГОДИНЕ REGULAR BASIC SCHOOLS AT THE END OF THE SCHOOL YEAR

1.1. БРОЈ РЕДОВНИХ ОСНОВНИХ ШКОЛА ПО РАЗВИЈЕНОСТИ НА КРАЈУ ШКОЛСКЕ ГОДИНЕ NUMBER OF REGULAR BASIC SCHOOLS BY DEVELOPMENT AT THE END OF THE SCHOOL YEAR

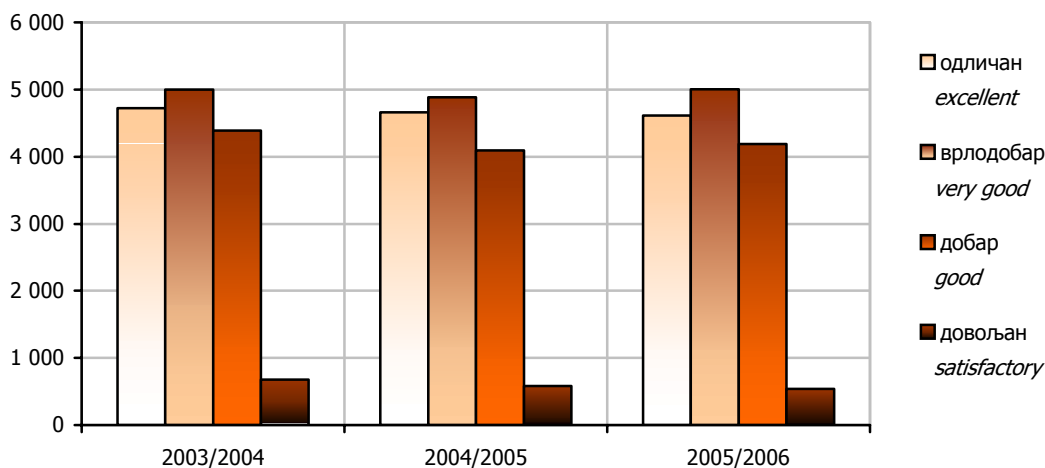
	Укупно <i>Total</i>	Петоразредне <i>Of five grades ISCED 1</i>	Деветоразредне <i>Of nine grades ISCED 1 & ISCED 2</i>
2003/2004	758	490	268
2004/2005	762	492	270
2005/2006	762	492	270

1.2. УЧЕНИЦИ РЕДОВНИХ ОСНОВНИХ ШКОЛА ПО ПОЛУ, РАЗРЕДИМА И УСПЈЕХУ НА КРАЈУ ШКОЛСКЕ ГОДИНЕ PUPILS OF REGULAR BASIC SCHOOLS BY SEX, GRADE AND RESULT AT THE END OF THE SCHOOL YEAR

	Укупан број ученика <i>Total number of pupils</i>		Завршили разред <i>Completed the grade</i>		Нису завршили разред <i>Did not complete the grade</i>		
	свега <i>all</i>	женски <i>females</i>	свега <i>all</i>	женски <i>females</i>	свега <i>all</i>	женски <i>females</i>	
2003/2004 укупно	124 539	60 431	124 151	60 326	388	105	<i>total 2003/2004</i>
I-V	68 309	33 179	68 246	33 163	63	16	<i>ISCED 1</i>
VI-IX	56 230	27 252	55 905	27 163	325	89	<i>ISCED 2</i>
2004/2005 укупно	121 830	59 080	121 491	59 011	339	69	<i>total 2004/2005</i>
I-V	68 141	33 066	68 049	33 045	92	21	<i>ISCED 1</i>
VI-IX	53 689	26 014	53 442	25 966	247	48	<i>ISCED 2</i>
2005/2006 укупно	119 101	57 897	118 822	57 844	279	53	<i>total 2005/2006</i>
I-V	64 663	31 433	64 614	31 421	49	12	<i>ISCED 1</i>
VI-IX	54 438	26 464	54 208	26 423	230	41	<i>ISCED 2</i>

1.3. ОПШТИ УСПЈЕХ УЧЕНИКА КОЈИ СУ ЗАВРШИЛИ РЕДОВНУ ОСНОВНУ ШКОЛУ OVERALL RESULT OF PUPILS WHO COMPLETED REGULAR BASIC SCHOOL

	Укупно <i>Total</i>	Женски <i>Females</i>	Успјех <i>Result</i>			
			одличан <i>excellent</i>	врлодобар <i>very good</i>	добар <i>good</i>	довољан <i>satisfactory</i>
2003/2004	14 787	7 268	4 721	4 999	4 390	677
2004/2005	14 223	6 834	4 662	4 883	4 096	582
2005/2006	14 347	7 062	4 614	5 005	4 188	540



Графика 1. Општи успјех редовних ученика који су завршили основну школу
Graph 1. Overall result of full-time pupils who completed basic school

1.4. ОДЈЕЉЕЊА У РЕДОВНИМ ОСНОВНИМ ШКОЛАМА НА КРАЈУ ШКОЛСКЕ ГОДИНЕ
CLASSES IN REGULAR BASIC SCHOOLS AT THE END OF THE SCHOOL YEAR

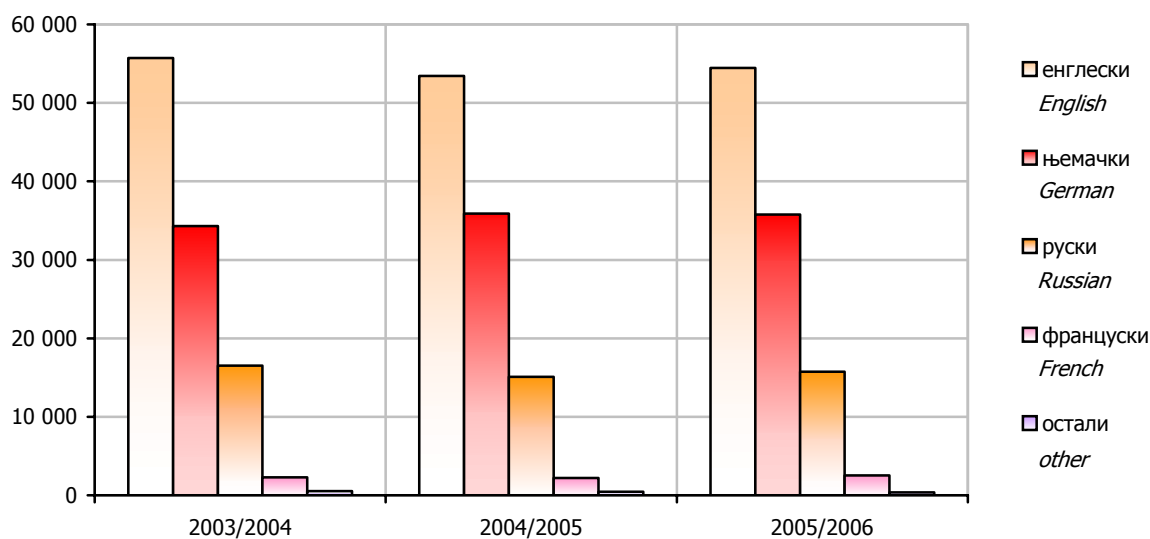
	Укупно одјељења Total of classes	Некомбинована одјељења Non-combined classes			Комбинована одјељења Combined classes		
		укупно total	I - V ISCED 1	VI - IX ISCED 2	укупно total	I - V ISCED 1	VI - IX ISCED 2
2003/2004	5 976	5 181	2 733	2 448	795	789	6
2004/2005	5 842	4 949	2 554	2 395	893	884	9
2005/2006	5 822	4 945	2 532	2 413	877	867	10

1.5. КОМБИНОВАНА ОДЈЕЉЕЊА И УЧЕНИЦИ У РЕДОВНИМ ОСНОВНИМ ШКОЛАМА НА КРАЈУ ШКОЛСКЕ ГОДИНЕ
COMBINED CLASSES AND PUPILS IN REGULAR BASIC SCHOOLS AT THE END OF THE SCHOOL YEAR

	Укупно Total		Од два разреда Of two grades		Од три разреда Of three grades		Од четири и више разреда Of four and more grades	
	одјељења classes	ученици pupils	одјељења classes	ученици pupils	одјељења classes	ученици pupils	одјељења classes	ученици pupils
2003/2004	795	10 934	588	8 564	103	1 076	104	1 294
2004/2005	893	11 759	627	8 818	181	2 105	85	836
2005/2006	877	10 850	612	8 031	188	2 073	77	746

1.6. УЧЕНИЦИ РЕДОВНИХ ОСНОВНИХ ШКОЛА ВИШИХ РАЗРЕДА (ISCED 2) ПРЕМА УЧЕЊУ СТРАНОГ ЈЕЗИКА НА КРАЈУ ШКОЛСКЕ ГОДИНЕ
PUPILS IN HIGHER GRADES OF REGULAR BASIC SCHOOLS (ISCED 2) BY LEARNING FOREIGN LANGUAGE AT THE END OF THE SCHOOL YEAR

		Укупно ученика <i>Pupils, total</i>	По називу језика <i>By name of language</i>					Ученици који уче два страна језика ¹ <i>Pupils who learn two foreign languages¹</i>
			руски <i>Russian</i>	енглески <i>English</i>	француски <i>French</i>	њемачки <i>German</i>	остали <i>other</i>	
2003/2004	укупно <i>total</i>	56 230	16 526	55 718	2 267	34 323	510	53 114
	VI	12 386	3 532	12 182	596	7 735	103	11 762
	VII	14 598	4 430	14 571	700	8 545	170	13 818
	VIII	14 425	4 047	14 258	583	9 065	114	13 642
	IX	14 821	4 517	14 707	388	8 978	123	13 892
2004/2005	укупно <i>total</i>	53 689	15 101	53 421	2 194	35 887	459	53 373
	VI	12 635	3 624	12 614	421	8 517	94	12 635
	VII	12 312	3 224	12 286	738	8 269	107	12 312
	VIII	14 480	4 391	14 462	571	9 321	138	14 403
	IX	14 262	3 862	14 059	464	9 780	120	14 023
2005/2006	укупно <i>total</i>	54 438	15 756	54 438	2 549	35 762	358	54 425
	VI	15 175	3 987	15 175	659	10 387	142	15 175
	VII	12 530	3 778	12 530	529	8 189	34	12 530
	VIII	12 363	3 411	12 363	750	8 126	76	12 363
	IX	14 370	4 580	14 370	611	9 060	106	14 357

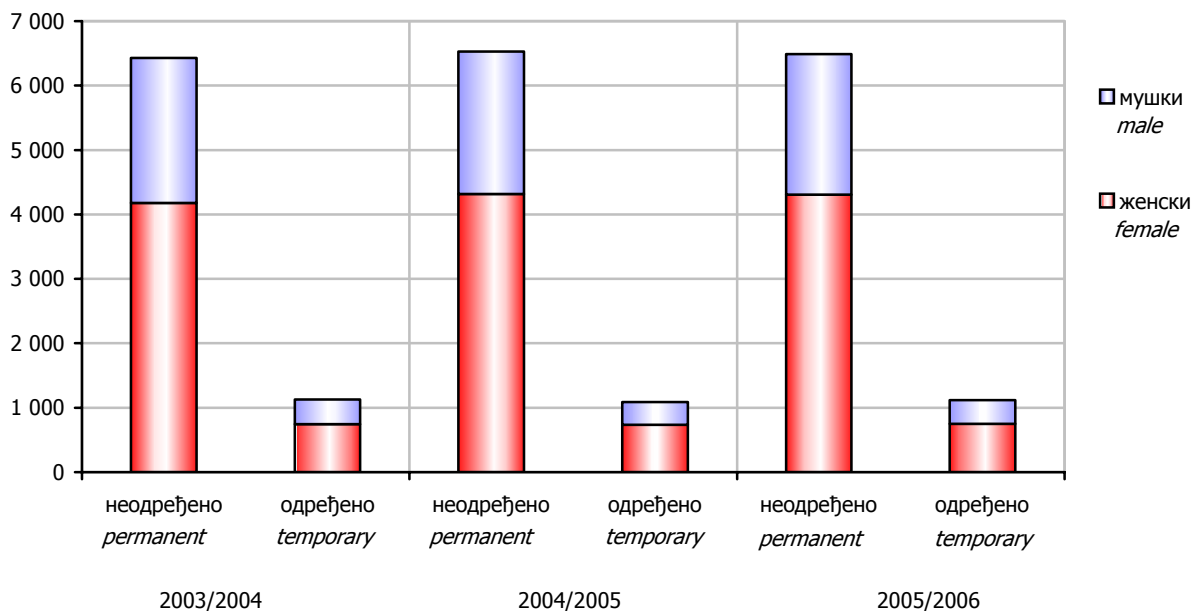


Графика 2. Ученици редовних основних школа према учењу страног језика на крају школске године
Graph 2. Pupils of regular basic schools by foreign language at the end of the school year

¹ Ови ученици су већ укључени и распоређени у колонама "По називу језика"
These pupils are already included and distributed by columns "By name of language"

1.7. НАСТАВНО ОСОБЉЕ РЕДОВНИХ ОСНОВНИХ ШКОЛА НА КРАЈУ ШКОЛСКЕ ГОДИНЕ
TEACHING STAFF OF REGULAR BASIC SCHOOLS AT THE END OF THE SCHOOL YEAR

	Одржавају наставу <i>Teaching</i>	Укупно <i>Total</i>	Жене <i>Females</i>	На неодређено вријеме <i>On the permanent basis</i>				На одређено вријеме <i>On the temporary basis</i>			
				пуно радно вријеме <i>working full-time</i>		краће од пуног радног времена <i>working part-time</i>		пуно радно вријеме <i>working full-time</i>		краће од пуног радног времена <i>working part-time</i>	
				свега <i>all</i>	жене <i>females</i>	свега <i>all</i>	жене <i>females</i>	свега <i>all</i>	жене <i>females</i>	свега <i>all</i>	жене <i>females</i>
2003/2004	укупно <i>total</i>	7 561	4 923	6 247	4 079	184	98	862	624	268	122
	I - V <i>ISCED 1</i>	3 349	2 485	2 924	2 178	4	2	376	283	45	22
	VI - IX <i>ISCED 2</i>	3 827	2 208	3 128	1 778	163	92	376	254	160	84
	и у нижим <i>both in lower and</i> и у вишим <i>higher grades,</i> разредима <i>ISCED 1 & ISCED 2</i>	385	230	195	123	17	4	110	87	63	16
2004/2005	укупно <i>total</i>	7 612	5 050	6 266	4 169	260	147	839	628	247	106
	I - V <i>ISCED 1</i>	3 424	2 569	2 944	2 229	8	4	428	320	44	16
	VI - IX <i>ISCED 2</i>	3 759	2 238	3 089	1 809	228	133	298	219	144	77
	и у нижим <i>both in lower and</i> и у вишим <i>higher grades,</i> разредима <i>ISCED 1 & ISCED 2</i>	429	243	233	131	24	10	113	89	59	13
2005/2006	укупно <i>total</i>	7 604	5 057	6 192	4 159	294	147	838	621	280	130
	I - V <i>ISCED 1</i>	3 392	2 593	2 877	2 220	7	2	462	354	46	17
	VI - IX <i>ISCED 2</i>	3 791	2 233	3 076	1 802	256	131	280	195	179	105
	и у нижим <i>both in lower and</i> и у вишим <i>higher grades,</i> разредима <i>ISCED 1 & ISCED 2</i>	421	231	239	137	31	14	96	72	55	8



Графика 3. Наставно особље редовних основних школа на крају школске године
Graph 3. Teaching staff of regular basic schools at the end of the school year

2. РЕДОВНЕ ОСНОВНЕ ШКОЛЕ ПО ОПШТИНАМА НА КРАЈУ ШКОЛСКЕ 2005/2006. ГОДИНЕ REGULAR BASIC SCHOOLS BY MUNICIPALITY AT THE END OF THE SCHOOL YEAR 2005/2006

2.1. БРОЈ РЕДОВНИХ ОСНОВНИХ ШКОЛА ПО РАЗВИЈЕНОСТИ НА КРАЈУ ШКОЛСКЕ 2005/2006. ГОД. NUMBER OF REGULAR BASIC SCHOOLS BY DEVELOPMENT AT THE END OF THE SCHOOL YEAR 2005/2006

	Укупно <i>Total</i>	Петоразредне <i>Of five grades ISCED 1</i>	Деветоразредне <i>Of nine grades ISCED 1 & ISCED 2</i>	
УКУПНО	762	492	270	TOTAL
Бања Лука	62	29	33	Banja Luka
Берковићи	5	4	1	Berkovići
Бијељина	44	30	14	Bijeljina
Билећа	7	3	4	Bileća
Босанска Костајница	3	2	1	Bosanska Kostajnica
Босански Брод	7	5	2	Bosanski Brod
Братунац	13	9	4	Bratunac
Вишеград	8	7	1	Višegrad
Власеница	4	3	1	Vlasenica
Вукосавље	4	3	1	Vukosavlje
Гацко	8	5	3	Gacko
Градишка	35	26	9	Gradiška
Дервента	22	16	6	Derventa
Добој	45	28	17	Doboj
Доњи Жабар	3	2	1	Donji Žabar
Зворник	26	17	9	Zvornik
Источни Стари Град	3	3	-	Istočni Stari Grad
Језеро	1	-	1	Jezero
Калиновик	1	-	1	Kalinovik
Касиндо	3	-	3	Kasindo
Кнежево	16	12	4	Kneževo
Козарска Дубица	11	5	6	Kozarska Dubica
Котор Варош	15	7	8	Kotor Varoš
Крупа на Уни	5	4	1	Krupa na Uni
Купрес	1	1	-	Kupres
Лакташи	9	3	6	Laktaši
Лопаре	18	15	3	Lopare
Лукавица	3	1	2	Lukavica

2.1. БРОЈ РЕДОВНИХ ОСНОВНИХ ШКОЛА ПО РАЗВИЈЕНОСТИ НА КРАЈУ ШКОЛСКЕ 2005/2006. ГОД.
NUMBER OF REGULAR BASIC SCHOOLS BY DEVELOPMENT AT THE END OF THE SCHOOL YEAR 2005/2006

(наставак - continued)

	Укупно <i>Total</i>	Петоразредне <i>Of five grades ISCED 1</i>	Деветоразредне <i>Of nine grades ISCED 1 & ISCED 2</i>	
Љубиње	1	-	1	<i>Ljubinje</i>
Милићи	7	6	1	<i>Milići</i>
Модрича	21	14	7	<i>Modriča</i>
Мркоњић Град	18	13	5	<i>Mrkonjić Grad</i>
Невесинје	11	6	5	<i>Nevesinje</i>
Нови Град	27	21	6	<i>Novi Grad</i>
Осмаци	3	1	2	<i>Osmaci</i>
Оштра Лука	8	5	3	<i>Oštra Luka</i>
Пале	7	4	3	<i>Pale</i>
Пелагићево	5	4	1	<i>Pelagićevo</i>
Петровац	1	-	1	<i>Petrovac</i>
Петрово	7	5	2	<i>Petrovo</i>
Приједор	52	39	13	<i>Prijedor</i>
Прњавор	33	21	12	<i>Prnjavor</i>
Рибник	11	7	4	<i>Ribnik</i>
Рогатица	7	5	2	<i>Rogatica</i>
Рудо	9	6	3	<i>Rudo</i>
Соколац	3	2	1	<i>Sokolac</i>
Србац	20	13	7	<i>Srbac</i>
Сребреница	11	8	3	<i>Srebrenica</i>
Теслић	35	25	10	<i>Teslić</i>
Требиње	7	1	6	<i>Trebinje</i>
Трново	2	1	1	<i>Trnovo</i>
Угљевик	15	12	3	<i>Ugljevik</i>
Устипрача	1	-	1	<i>Ustiprača</i>
Фоча	12	6	6	<i>Foča</i>
Хан Пијесак	1	-	1	<i>Han Pijesak</i>
Чајниче	6	4	2	<i>Čajniče</i>
Челинац	18	13	5	<i>Čelinac</i>
Шамац	10	6	4	<i>Šamac</i>
Шековићи	5	2	3	<i>Šekovići</i>
Шипово	6	2	4	<i>Šipovo</i>

2.2. УЧЕНИЦИ РЕДОВНИХ ОСНОВНИХ ШКОЛА ПО ПОЛУ, РАЗРЕДИМА И УСПЈЕХУ НА КРАЈУ ШКОЛСКЕ 2005/2006. ГОД.
PUPILS OF REGULAR BASIC SCHOOLS BY SEX, GRADE AND RESULT AT THE END OF THE SCHOOL YEAR 2005/2006

		Укупан број ученика <i>Total number of pupils</i>		Завршили разред <i>Completed the grade</i>		Нису завршили разред <i>Did not complete the grade</i>		
		свега <i>all</i>	женски <i>females</i>	свега <i>all</i>	женски <i>females</i>	свега <i>all</i>	женски <i>females</i>	
УКУПНО	свега	119 101	57 897	118 822	57 844	279	53	<i>all TOTAL</i>
	I - V	64 663	31 433	64 614	31 421	49	12	<i>I - V</i>
	VI - IX	54 438	26 464	54 208	26 423	230	41	<i>VI - IX</i>
Бања Лука	свега	17 040	8 352	17 029	8 350	11	2	<i>all Banja Luka</i>
	I - V	9 357	4 548	9 356	4 548	1	-	<i>I - V</i>
	VI - IX	7 683	3 804	7 673	3 802	10	2	<i>VI - IX</i>
Берковићи	свега	187	88	187	88	-	-	<i>all Berkovići</i>
	I - V	98	45	98	45	-	-	<i>I - V</i>
	VI - IX	89	43	89	43	-	-	<i>VI - IX</i>
Бијељина	свега	10 326	4 980	10 307	4 979	19	1	<i>all Bijeljina</i>
	I - V	5 548	2 685	5 539	2 684	9	1	<i>I - V</i>
	VI - IX	4 778	2 295	4 768	2 295	10	-	<i>VI - IX</i>
Билећа	свега	1 447	685	1 442	685	5	-	<i>all Bileća</i>
	I - V	782	374	782	374	-	-	<i>I - V</i>
	VI - IX	665	311	660	311	5	-	<i>VI - IX</i>
Босанска Костајница	свега	457	219	454	219	3	-	<i>all Bosanska Kostajnica</i>
	I - V	248	126	248	126	-	-	<i>I - V</i>
	VI - IX	209	93	206	93	3	-	<i>VI - IX</i>
Босански Брод	свега	1 376	685	1 371	685	5	-	<i>all Bosanski Brod</i>
	I - V	781	378	779	378	2	-	<i>I - V</i>
	VI - IX	595	307	592	307	3	-	<i>VI - IX</i>
Братунац	свега	1 725	840	1 711	833	14	7	<i>all Bratunac</i>
	I - V	915	438	915	438	-	-	<i>I - V</i>
	VI - IX	810	402	796	395	14	7	<i>VI - IX</i>
Вишеград	свега	1 092	522	1 091	522	1	-	<i>all Višegrad</i>
	I - V	584	289	584	289	-	-	<i>I - V</i>
	VI - IX	508	233	507	233	1	-	<i>VI - IX</i>
Власеница	свега	1 053	523	1 044	518	9	5	<i>all Vlasenica</i>
	I - V	558	268	558	268	-	-	<i>I - V</i>
	VI - IX	495	255	486	250	9	5	<i>VI - IX</i>
Вукосавље	свега	352	162	341	159	11	3	<i>all Vukosavlje</i>
	I - V	215	102	207	101	8	1	<i>I - V</i>
	VI - IX	137	60	134	58	3	2	<i>VI - IX</i>
Гацко	свега	1 216	593	1 204	590	12	3	<i>all Gacko</i>
	I - V	682	337	682	337	-	-	<i>I - V</i>
	VI - IX	534	256	522	253	12	3	<i>VI - IX</i>
Градишка	свега	5 240	2 534	5 226	2 533	14	1	<i>all Gradiška</i>
	I - V	2 889	1 414	2 884	1 413	5	1	<i>I - V</i>
	VI - IX	2 351	1 120	2 342	1 120	9	-	<i>VI - IX</i>
Дервента	свега	2 756	1 329	2 750	1 326	6	3	<i>all Derventa</i>
	I - V	1 539	722	1 539	722	-	-	<i>I - V</i>
	VI - IX	1 217	607	1 211	604	6	3	<i>VI - IX</i>

2.2. УЧЕНИЦИ РЕДОВНИХ ОСНОВНИХ ШКОЛА ПО ПОЛУ, РАЗРЕДИМА И УСПЈЕХУ НА КРАЈУ ШКОЛСКЕ 2005/2006. ГОД.
PUPILS OF REGULAR BASIC SCHOOLS BY SEX, GRADE AND RESULT AT THE END OF THE SCHOOL YEAR 2005/2006

(наставак - continued)

		Укупан број ученика <i>Total number of pupils</i>		Завршили разред <i>Completed the grade</i>		Нису завршили разред <i>Did not complete the grade</i>		
		свега <i>all</i>	женски <i>females</i>	свега <i>all</i>	женски <i>females</i>	свега <i>all</i>	женски <i>females</i>	
Добој	свега	6 527	3 164	6 505	3 164	22	-	<i>all Doboj</i>
	I - V	3 753	1 862	3 747	1 862	6	-	<i>I - V</i>
	VI - IX	2 774	1 302	2 758	1 302	16	-	<i>VI - IX</i>
Доњи Жабар	свега	277	141	277	141	-	-	<i>all Donji Žabar</i>
	I - V	184	99	184	99	-	-	<i>I - V</i>
	VI - IX	93	42	93	42	-	-	<i>VI - IX</i>
Зворник	свега	4 816	2 289	4 778	2 284	38	5	<i>all Zvornik</i>
	I - V	2 547	1 236	2 542	1 234	5	2	<i>I - V</i>
	VI - IX	2 269	1 053	2 236	1 050	33	3	<i>VI - IX</i>
Источни Стари Град	свега	42	18	42	18	-	-	<i>all Istočni Stari Grad</i>
	I - V	42	18	42	18	-	-	<i>I - V</i>
	VI - IX	-	-	-	-	-	-	<i>VI - IX</i>
Језеро	свега	162	76	162	76	-	-	<i>all Jezero</i>
	I - V	97	50	97	50	-	-	<i>I - V</i>
	VI - IX	65	26	65	26	-	-	<i>VI - IX</i>
Калиновик	свега	173	96	173	96	-	-	<i>all Kalinovik</i>
	I - V	86	50	86	50	-	-	<i>I - V</i>
	VI - IX	87	46	87	46	-	-	<i>VI - IX</i>
Касиндо	свега	1 311	649	1 310	649	1	-	<i>all Kasindo</i>
	I - V	675	336	675	336	-	-	<i>I - V</i>
	VI - IX	636	313	635	313	1	-	<i>VI - IX</i>
Кнежево	свега	1 355	647	1 355	647	-	-	<i>all Kneževo</i>
	I - V	729	358	729	358	-	-	<i>I - V</i>
	VI - IX	626	289	626	289	-	-	<i>VI - IX</i>
Козарска Дубица	свега	2 131	1 033	2 130	1 032	1	1	<i>all Kozarska Dubica</i>
	I - V	1 119	537	1 119	537	-	-	<i>I - V</i>
	VI - IX	1 012	496	1 011	495	1	1	<i>VI - IX</i>
Котор Варош	свега	2 262	1 073	2 259	1 073	3	-	<i>all Kotor Varoš</i>
	I - V	1 245	591	1 245	591	-	-	<i>I - V</i>
	VI - IX	1 017	482	1 014	482	3	-	<i>VI - IX</i>
Крупа на Уни	свега	141	71	141	71	-	-	<i>all Krupa na Uni</i>
	I - V	91	50	91	50	-	-	<i>I - V</i>
	VI - IX	50	21	50	21	-	-	<i>VI - IX</i>
Купрес	свега	18	10	18	10	-	-	<i>all Kupres</i>
	I - V	18	10	18	10	-	-	<i>I - V</i>
	VI - IX	-	-	-	-	-	-	<i>VI - IX</i>
Лакташи	свега	3 731	1 811	3 718	1 807	13	4	<i>all Laktaši</i>
	I - V	1 968	941	1 967	940	1	1	<i>I - V</i>
	VI - IX	1 763	870	1 751	867	12	3	<i>VI - IX</i>
Лопаре	свега	1 256	644	1 248	642	8	2	<i>all Lopare</i>
	I - V	742	386	741	385	1	1	<i>I - V</i>
	VI - IX	514	258	507	257	7	1	<i>VI - IX</i>

2.2. УЧЕНИЦИ РЕДОВНИХ ОСНОВНИХ ШКОЛА ПО ПОЛУ, РАЗРЕДИМА И УСПЈЕХУ НА КРАЈУ ШКОЛСКЕ 2005/2006. ГОД.
PUPILS OF REGULAR BASIC SCHOOLS BY SEX, GRADE AND RESULT AT THE END OF THE SCHOOL YEAR 2005/2006

(наставак - continued)

		Укупан број ученика Total number of pupils		Завршили разред Completed the grade		Нису завршили разред Did not complete the grade		
		свега all	женски females	свега all	женски females	свега all	женски females	
Лукавица	свега	951	449	950	449	1	-	all Lukavica
	I - V	539	261	539	261	-	-	I - V
	VI - IX	412	188	411	188	1	-	VI - IX
Љубиње	свега	406	204	406	204	-	-	all Ljubinje
	I - V	208	105	208	105	-	-	I - V
	VI - IX	198	99	198	99	-	-	VI - IX
Милићи	свега	933	452	933	452	-	-	all Milići
	I - V	499	234	499	234	-	-	I - V
	VI - IX	434	218	434	218	-	-	VI - IX
Модрича	свега	2 651	1 332	2 649	1 331	2	1	all Modriča
	I - V	1 456	693	1 455	692	1	1	I - V
	VI - IX	1 195	639	1 194	639	1	-	VI - IX
Мркоњић Град	свега	1 895	900	1 882	899	13	1	all Mrkonjić Grad
	I - V	1 008	475	1 008	475	-	-	I - V
	VI - IX	887	425	874	424	13	1	VI - IX
Невесиње	свега	1 412	683	1 410	683	2	-	all Nevesinje
	I - V	773	364	773	364	-	-	I - V
	VI - IX	639	319	637	319	2	-	VI - IX
Нови Град	свега	2 633	1 275	2 630	1 273	3	2	all Novi Grad
	I - V	1 359	643	1 357	642	2	1	I - V
	VI - IX	1 274	632	1 273	631	1	1	VI - IX
Осмаци	свега	395	196	395	196	-	-	all Osmaci
	I - V	208	95	208	95	-	-	I - V
	VI - IX	187	101	187	101	-	-	VI - IX
Оштра Лука	свега	393	182	393	182	-	-	all Oštra Luka
	I - V	236	103	236	103	-	-	I - V
	VI - IX	157	79	157	79	-	-	VI - IX
Пале	свега	2 191	1 098	2 191	1 098	-	-	all Pale
	I - V	1 128	551	1 128	551	-	-	I - V
	VI - IX	1 063	547	1 063	547	-	-	VI - IX
Пелагићево	свега	440	208	440	208	-	-	all Pelagićevo
	I - V	239	114	239	114	-	-	I - V
	VI - IX	201	94	201	94	-	-	VI - IX
Петровац	свега	60	28	60	28	-	-	all Petrovac
	I - V	25	10	25	10	-	-	I - V
	VI - IX	35	18	35	18	-	-	VI - IX
Петрово	свега	616	291	616	291	-	-	all Petrovo
	I - V	340	158	340	158	-	-	I - V
	VI - IX	276	133	276	133	-	-	VI - IX
Приједор	свега	7 620	3 769	7 609	3 767	11	2	all Prijedor
	I - V	4 090	2 023	4 088	2 022	2	1	I - V
	VI - IX	3 530	1 746	3 521	1 745	9	1	VI - IX

2.2. УЧЕНИЦИ РЕДОВНИХ ОСНОВНИХ ШКОЛА ПО ПОЛУ, РАЗРЕДИМА И УСПЈЕХУ НА КРАЈУ ШКОЛСКЕ 2005/2006. ГОД.
PUPILS OF REGULAR BASIC SCHOOLS BY SEX, GRADE AND RESULT AT THE END OF THE SCHOOL YEAR 2005/2006

(наставак - continued)

		Укупан број ученика Total number of pupils		Завршили разред Completed the grade		Нису завршили разред Did not complete the grade		
		свега all	женски females	свега all	женски females	свега all	женски females	
Прњавор	свега	4 103	1 961	4 101	1 960	2	1	all Prnjavor
	I - V	2 320	1 104	2 320	1 104	-	-	I - V
	VI - IX	1 783	857	1 781	856	2	1	VI - IX
Рибник	свега	618	313	616	313	2	-	all Ribnik
	I - V	324	176	324	176	-	-	I - V
	VI - IX	294	137	292	137	2	-	VI - IX
Рогатица	свега	1 080	533	1 080	533	-	-	all Rogatica
	I - V	564	263	564	263	-	-	I - V
	VI - IX	516	270	516	270	-	-	VI - IX
Рудо	свега	709	326	709	326	-	-	all Rudo
	I - V	371	172	371	172	-	-	I - V
	VI - IX	338	154	338	154	-	-	VI - IX
Соколац	свега	1 317	637	1 316	637	1	-	all Sokolac
	I - V	696	345	696	345	-	-	I - V
	VI - IX	621	292	620	292	1	-	VI - IX
Србац	свега	1 803	874	1 800	874	3	-	all Srbac
	I - V	951	443	951	443	-	-	I - V
	VI - IX	852	431	849	431	3	-	VI - IX
Сребреница	свега	599	283	588	279	11	4	all Srebrenica
	I - V	355	173	355	173	-	-	I - V
	VI - IX	244	110	233	106	11	4	VI - IX
Теслић	свега	4 476	2 204	4 459	2 201	17	3	all Teslić
	I - V	2 497	1 251	2 493	1 249	4	2	I - V
	VI - IX	1 979	953	1 966	952	13	1	VI - IX
Требиње	свега	3 046	1 431	3 046	1 431	-	-	all Trebinje
	I - V	1 608	763	1 608	763	-	-	I - V
	VI - IX	1 438	668	1 438	668	-	-	VI - IX
Трново	свега	121	71	121	71	-	-	all Trnovo
	I - V	69	46	69	46	-	-	I - V
	VI - IX	52	25	52	25	-	-	VI - IX
Угљевик	свега	1 658	776	1 658	776	-	-	all Ugljevik
	I - V	849	412	849	412	-	-	I - V
	VI - IX	809	364	809	364	-	-	VI - IX
Устипрача	свега	77	43	77	43	-	-	all Ustiprača
	I - V	52	28	52	28	-	-	I - V
	VI - IX	25	15	25	15	-	-	VI - IX
Фоча	свега	1 882	934	1 879	934	3	-	all Foča
	I - V	973	501	973	501	-	-	I - V
	VI - IX	909	433	906	433	3	-	VI - IX
Хан Пијесак	свега	370	204	370	204	-	-	all Han Pijesak
	I - V	180	111	180	111	-	-	I - V
	VI - IX	190	93	190	93	-	-	VI - IX

2.2. УЧЕНИЦИ РЕДОВНИХ ОСНОВНИХ ШКОЛА ПО ПОЛУ, РАЗРЕДИМА И УСПЈЕХУ НА КРАЈУ ШКОЛСКЕ 2005/2006. ГОД.
PUPILS OF REGULAR BASIC SCHOOLS BY SEX, GRADE AND RESULT AT THE END OF THE SCHOOL YEAR 2005/2006

(наставак - continued)

		Укупан број ученика <i>Total number of pupils</i>		Завршили разред <i>Completed the grade</i>		Нису завршили разред <i>Did not complete the grade</i>		
		свега <i>all</i>	женски <i>females</i>	свега <i>all</i>	женски <i>females</i>	свега <i>all</i>	женски <i>females</i>	
Чајниче	свега	539	249	535	247	4	2	<i>all</i> <i>Čajniče</i>
	I - V	283	124	283	124	-	-	<i>I - V</i>
	VI - IX	256	125	252	123	4	2	<i>VI - IX</i>
Челинац	свега	1 963	950	1 961	950	2	-	<i>all</i> <i>Čelinac</i>
	I - V	1 076	509	1 076	509	-	-	<i>I - V</i>
	VI - IX	887	441	885	441	2	-	<i>VI - IX</i>
Шамац	свега	1 671	823	1 670	823	1	-	<i>all</i> <i>Šamac</i>
	I - V	899	440	899	440	-	-	<i>I - V</i>
	VI - IX	772	383	771	383	1	-	<i>VI - IX</i>
Шековићи	свега	883	452	878	452	5	-	<i>all</i> <i>Šekovići</i>
	I - V	432	228	430	228	2	-	<i>I - V</i>
	VI - IX	451	224	448	224	3	-	<i>VI - IX</i>
Шипово	свега	1 121	532	1 121	532	-	-	<i>all</i> <i>Šipovo</i>
	I - V	564	265	564	265	-	-	<i>I - V</i>
	VI - IX	557	267	557	267	-	-	<i>VI - IX</i>

2.3. ОПШТИ УСПЈЕХ РЕДОВНИХ УЧЕНИКА IX РАЗРЕДА НА КРАЈУ ШКОЛСКЕ 2005/2006. ГОД.
OVERALL RESULT OF FULL-TIME PUPILS OF IX GRADE AT THE END OF THE SCHOOL YEAR 2005/2006

	Завршили IX разред Completed IX grade						
	укупно <i>total</i>	женски <i>females</i>	са успјехом <i>with the result</i>				
			одличан <i>excellent</i>	врлодобар <i>very good</i>	добар <i>good</i>	довољан <i>satisfactory</i>	
УКУПНО	14 347	7 062	4 614	5 005	4 188	540	TOTAL
Бања Лука	1 978	990	774	757	417	30	Banja Luka
Берковићи	23	11	6	9	8	-	Berkovići
Бијељина	1 325	687	514	418	366	27	Bijeljina
Билећа	189	105	59	57	52	21	Bileća
Босанска Костајница	48	23	15	14	17	2	Bosanska Kostajnica
Босански Брод	160	86	45	57	50	8	Bosanski Brod
Братунац	216	99	71	77	57	11	Bratunac
Вишеград	120	59	46	47	27	-	Višegrad
Власеница	134	72	23	38	57	16	Vlasenica
Вукосавље	32	16	7	11	11	3	Vukosavlje
Гацко	144	73	49	42	42	11	Gacko
Градишка	546	251	136	196	184	30	Gradiška
Дервента	322	158	112	138	72	-	Derventa
Добој	699	322	189	237	244	29	Doboj
Доњи Жабар	26	14	11	8	7	-	Donji Žabar
Зворник	572	268	186	193	169	24	Zvornik
Источни Стари Град	-	-	-	-	-	-	Istočni Stari Grad
Језеро	15	4	2	8	5	-	Jezero
Калиновик	27	12	9	11	7	-	Kalinovik
Касиндо	169	86	56	53	59	1	Kasindo
Кнежево	187	83	48	50	76	13	Kneževo
Козарска Дубица	277	134	69	80	105	23	Kozarska Dubica
Котор Варош	271	133	92	92	82	5	Kotor Varoš
Крупа на Уни	13	9	4	3	3	3	Krupa na Uni
Купрес	-	-	-	-	-	-	Kupres
Лакташи	452	217	126	139	155	32	Laktaši
Лопаре	138	68	43	54	38	3	Lopare
Лукавица	94	49	30	34	26	4	Lukavica
Љубиње	63	32	17	29	13	4	Ljubinje
Милићи	122	67	28	47	39	8	Milići

2.3. ОПШТИ УСПЈЕХ РЕДОВНИХ УЧЕНИКА IX РАЗРЕДА НА КРАЈУ ШКОЛСКЕ 2005/2006. ГОД.
OVERALL RESULT OF FULL-TIME PUPILS OF IX GRADE AT THE END OF THE SCHOOL YEAR 2005/2006(наставак - *continued*)

</

2.4. НАСТАВНО ОСОБЉЕ РЕДОВНИХ ОСНОВНИХ ШКОЛА НА КРАЈУ ШКОЛСКЕ 2005/2006. ГОД.
TEACHING STAFF OF REGULAR BASIC SCHOOLS AT THE END OF THE SCHOOL YEAR 2005/2006

	Одржавају наставу <i>Teaching</i>		Укупно <i>Total</i>		Са пуним радним временом <i>Working full-time</i>				Са краћим од пуног радног времена <i>Working part-time</i>			
					на неодређено вријеме <i>on the permanent basis</i>		на одређено вријеме <i>on the temporary basis</i>		на неодређено вријеме <i>on the permanent basis</i>		на одређено вријеме <i>on the temporary basis</i>	
			свега <i>all</i>	жене <i>females</i>	свега <i>all</i>	жене <i>females</i>	свега <i>all</i>	жене <i>females</i>	свега <i>all</i>	жене <i>females</i>	свега <i>all</i>	жене <i>females</i>
УКУПНО <i>TOTAL</i>	свега <i>all</i>		7 604	5 057	6 192	4 159	838	621	294	147	280	130
	I - V <i>ISCED 1</i>		3 392	2 593	2 877	2 220	462	354	7	2	46	17
	VI - IX <i>ISCED 2</i>		3 791	2 233	3 076	1 802	280	195	256	131	179	105
	и у нижим и у вишим разредима	<i>both in ISCED 1 & ISCED 2</i>	421	231	239	137	96	72	31	14	55	8
Бања Лука <i>Banja Luka</i>	свега <i>all</i>		1 099	819	942	713	63	52	47	28	47	26
	I - V <i>ISCED 1</i>		452	382	422	358	26	22	-	-	4	2
	VI - IX <i>ISCED 2</i>		587	393	482	326	31	25	39	20	35	22
	и у нижим и у вишим разредима	<i>both in ISCED 1 & ISCED 2</i>	60	44	38	29	6	5	8	8	8	2
Берковићи <i>Berkovići</i>	свега <i>all</i>		17	8	13	6	2	2	1	-	1	-
	I - V <i>ISCED 1</i>		8	4	7	3	1	1	-	-	-	-
	VI - IX <i>ISCED 2</i>		7	3	6	3	-	-	-	-	1	-
	и у нижим и у вишим разредима	<i>both in ISCED 1 & ISCED 2</i>	2	1	-	-	1	1	1	-	-	-
Бијељина <i>Bijeljina</i>	свега <i>all</i>		589	428	476	351	47	40	35	22	31	15
	I - V <i>ISCED 1</i>		273	221	241	196	25	20	-	-	7	5
	VI - IX <i>ISCED 2</i>		296	195	224	148	17	15	34	22	21	10
	и у нижим и у вишим разредима	<i>both in ISCED 1 & ISCED 2</i>	20	12	11	7	5	5	1	-	3	-
Билећа <i>Bileća</i>	свега <i>all</i>		94	56	78	48	10	5	-	-	6	3
	I - V <i>ISCED 1</i>		40	28	35	26	5	2	-	-	-	-
	VI - IX <i>ISCED 2</i>		52	28	43	22	5	3	-	-	4	3
	и у нижим и у вишим разредима	<i>both in ISCED 1 & ISCED 2</i>	2	-	-	-	-	-	-	-	2	-
Босанска Костајница <i>Bosanska Kostajnica</i>	свега <i>all</i>		33	20	29	18	4	2	-	-	-	-
	I - V <i>ISCED 1</i>		15	12	13	10	2	2	-	-	-	-
	VI - IX <i>ISCED 2</i>		16	6	14	6	2	-	-	-	-	-
	и у нижим и у вишим разредима	<i>both in ISCED 1 & ISCED 2</i>	2	2	2	2	-	-	-	-	-	-
Босански Брод <i>Bosanski Brod</i>	свега <i>all</i>		64	47	53	40	11	7	-	-	-	-
	I - V <i>ISCED 1</i>		27	24	21	18	6	6	-	-	-	-
	VI - IX <i>ISCED 2</i>		29	17	24	16	5	1	-	-	-	-
	и у нижим и у вишим разредима	<i>both in ISCED 1 & ISCED 2</i>	8	6	8	6	-	-	-	-	-	-

2.4. НАСТАВНО ОСОБЉЕ РЕДОВНИХ ОСНОВНИХ ШКОЛА НА КРАЈУ ШКОЛСКЕ 2005/2006. ГОД.
TEACHING STAFF OF REGULAR BASIC SCHOOLS AT THE END OF THE SCHOOL YEAR 2005/2006(наставак - *continued*)

	Одржавају наставу <i>Teaching</i>		Укупно <i>Total</i>		Са пуним радним временом <i>Working full-time</i>				Са краћим од пуног радног времена <i>Working part-time</i>			
					на неодређено вријеме <i>on the permanent basis</i>		на одређено вријеме <i>on the temporary basis</i>		на неодређено вријеме <i>on the permanent basis</i>		на одређено вријеме <i>on the temporary basis</i>	
			свега <i>all</i>	жене <i>females</i>	свега <i>all</i>	жене <i>females</i>	свега <i>all</i>	жене <i>females</i>	свега <i>all</i>	жене <i>females</i>	свега <i>all</i>	жене <i>females</i>
Братунац <i>Bratunac</i>	свега	<i>all</i>	137	91	105	77	9	5	16	7	7	2
	I - V	<i>ISCED 1</i>	62	51	56	48	5	3	-	-	1	-
	VI - IX	<i>ISCED 2</i>	67	36	47	28	2	1	15	6	3	1
	и у нижим и у вишим разредима	<i>both in ISCED 1 & ISCED 2</i>	8	4	2	1	2	1	1	1	3	1
Вишеград <i>Višegrad</i>	свега	<i>all</i>	74	47	68	45	6	2	-	-	-	-
	I - V	<i>ISCED 1</i>	34	21	33	21	1	-	-	-	-	-
	VI - IX	<i>ISCED 2</i>	33	20	31	20	2	-	-	-	-	-
	и у нижим и у вишим разредима	<i>both in ISCED 1 & ISCED 2</i>	7	6	4	4	3	2	-	-	-	-
Власеница <i>Vlasenica</i>	свега	<i>all</i>	56	34	50	31	5	3	-	-	1	-
	I - V	<i>ISCED 1</i>	26	18	24	17	2	1	-	-	-	-
	VI - IX	<i>ISCED 2</i>	27	13	24	12	2	1	-	-	1	-
	и у нижим и у вишим разредима	<i>both in ISCED 1 & ISCED 2</i>	3	3	2	2	1	1	-	-	-	-
Вукосавље <i>Vukosavlje</i>	свега	<i>all</i>	29	24	19	14	10	10	-	-	-	-
	I - V	<i>ISCED 1</i>	21	20	12	11	9	9	-	-	-	-
	VI - IX	<i>ISCED 2</i>	7	3	7	3	-	-	-	-	-	-
	и у нижим и у вишим разредима	<i>both in ISCED 1 & ISCED 2</i>	1	1	-	-	1	1	-	-	-	-
Гацко <i>Gacko</i>	свега	<i>all</i>	88	52	74	42	11	10	1	-	2	-
	I - V	<i>ISCED 1</i>	35	30	31	26	4	4	-	-	-	-
	VI - IX	<i>ISCED 2</i>	46	17	42	15	2	2	1	-	1	-
	и у нижим и у вишим разредима	<i>both in ISCED 1 & ISCED 2</i>	7	5	1	1	5	4	-	-	1	-
Градишка <i>Gradiška</i>	свега	<i>all</i>	332	227	279	192	34	28	8	3	11	4
	I - V	<i>ISCED 1</i>	140	111	120	96	17	15	-	-	3	-
	VI - IX	<i>ISCED 2</i>	151	94	123	76	15	12	5	2	8	4
	и у нижим и у вишим разредима	<i>both in ISCED 1 & ISCED 2</i>	41	22	36	20	2	1	3	1	-	-
Дервента <i>Derventa</i>	свега	<i>all</i>	184	104	151	83	22	16	7	4	4	1
	I - V	<i>ISCED 1</i>	82	58	67	46	15	12	-	-	-	-
	VI - IX	<i>ISCED 2</i>	92	43	80	35	3	3	7	4	2	1
	и у нижим и у вишим разредима	<i>both in ISCED 1 & ISCED 2</i>	10	3	4	2	4	1	-	-	2	-

2.4. НАСТАВНО ОСОБЉЕ РЕДОВНИХ ОСНОВНИХ ШКОЛА НА КРАЈУ ШКОЛСКЕ 2005/2006. ГОД.
TEACHING STAFF OF REGULAR BASIC SCHOOLS AT THE END OF THE SCHOOL YEAR 2005/2006

(наставак - *continued*)

	Одржавају наставу <i>Teaching</i>		Укупно <i>Total</i>		Са пуним радним временом <i>Working full-time</i>				Са краћим од пуног радног времена <i>Working part-time</i>			
					на неодређено вријеме <i>on the permanent basis</i>		на одређено вријеме <i>on the temporary basis</i>		на неодређено вријеме <i>on the permanent basis</i>		на одређено вријеме <i>on the temporary basis</i>	
			свега <i>all</i>	жене <i>females</i>	свега <i>all</i>	жене <i>females</i>	свега <i>all</i>	жене <i>females</i>	свега <i>all</i>	жене <i>females</i>	свега <i>all</i>	жене <i>females</i>
Добој <i>Doboј</i>	свега <i>all</i>		398	278	317	224	44	35	19	12	18	7
	I - V <i>ISCED 1</i>		182	141	151	118	25	21	2	1	4	1
	VI - IX <i>ISCED 2</i>		194	125	158	101	15	10	15	10	6	4
	и у нижим и у вишим разредима	<i>both in ISCED 1 & ISCED 2</i>	22	12	8	5	4	4	2	1	8	2
Доњи Жабар <i>Donji Žabar</i>	свега <i>all</i>		21	9	8	5	3	1	6	2	4	1
	I - V <i>ISCED 1</i>		9	4	5	3	3	1	-	-	1	-
	VI - IX <i>ISCED 2</i>		7	3	3	2	-	-	3	1	1	-
	и у нижим и у вишим разредима	<i>both in ISCED 1 & ISCED 2</i>	5	2	-	-	-	-	3	1	2	1
Зворник <i>Zvornik</i>	свега <i>all</i>		291	199	220	158	33	23	25	10	13	8
	I - V <i>ISCED 1</i>		135	105	118	96	16	9	1	-	-	-
	VI - IX <i>ISCED 2</i>		145	90	96	60	14	12	23	10	12	8
	и у нижим и у вишим разредима	<i>both in ISCED 1 & ISCED 2</i>	11	4	6	2	3	2	1	-	1	-
Источни Стари Град <i>Istočni Stari Grad</i>	свега <i>all</i>		7	4	4	4	1	-	-	-	2	-
	I - V <i>ISCED 1</i>		7	4	4	4	1	-	-	-	2	-
	VI - IX <i>ISCED 2</i>		-	-	-	-	-	-	-	-	-	-
	и у нижим и у вишим разредима	<i>both in ISCED 1 & ISCED 2</i>	-	-	-	-	-	-	-	-	-	-
Језеро <i>Jezero</i>	свега <i>all</i>		12	8	6	3	5	4	1	1	-	-
	I - V <i>ISCED 1</i>		5	3	4	2	1	1	-	-	-	-
	VI - IX <i>ISCED 2</i>		5	4	2	1	2	2	1	1	-	-
	и у нижим и у вишим разредима	<i>both in ISCED 1 & ISCED 2</i>	2	1	-	-	2	1	-	-	-	-
Калиновик <i>Kalinovik</i>	свега <i>all</i>		16	10	11	7	-	-	5	3	-	-
	I - V <i>ISCED 1</i>		5	3	5	3	-	-	-	-	-	-
	VI - IX <i>ISCED 2</i>		8	5	4	2	-	-	4	3	-	-
	и у нижим и у вишим разредима	<i>both in ISCED 1 & ISCED 2</i>	3	2	2	2	-	-	1	-	-	-
Касиндо <i>Kasindo</i>	свега <i>all</i>		81	62	68	50	10	9	3	3	-	-
	I - V <i>ISCED 1</i>		34	30	30	26	3	3	1	1	-	-
	VI - IX <i>ISCED 2</i>		46	31	37	23	7	6	2	2	-	-
	и у нижим и у вишим разредима	<i>both in ISCED 1 & ISCED 2</i>	1	1	1	1	-	-	-	-	-	-

2.4. НАСТАВНО ОСОБЉЕ РЕДОВНИХ ОСНОВНИХ ШКОЛА НА КРАЈУ ШКОЛСКЕ 2005/2006. ГОД.
TEACHING STAFF OF REGULAR BASIC SCHOOLS AT THE END OF THE SCHOOL YEAR 2005/2006(наставак - *continued*)

	Одржавају наставу <i>Teaching</i>		Укупно <i>Total</i>		Са пуним радним временом <i>Working full-time</i>				Са краћим од пуног радног времена <i>Working part-time</i>			
					на неодређено вријеме <i>on the permanent basis</i>		на одређено вријеме <i>on the temporary basis</i>		на неодређено вријеме <i>on the permanent basis</i>		на одређено вријеме <i>on the temporary basis</i>	
			свега <i>all</i>	жене <i>females</i>	свега <i>all</i>	жене <i>females</i>	свега <i>all</i>	жене <i>females</i>	свега <i>all</i>	жене <i>females</i>	свега <i>all</i>	жене <i>females</i>
Кнежево <i>Kneževo</i>	свега	<i>all</i>	89	48	59	37	22	9	2	-	6	2
	I - V	<i>ISCED 1</i>	46	29	28	23	18	6	-	-	-	-
	VI - IX	<i>ISCED 2</i>	40	19	30	14	4	3	2	-	4	2
	и у нижим и у вишим разредима	<i>both in ISCED 1 & ISCED 2</i>	3	-	1	-	-	-	-	-	2	-
Козарска Дубица <i>Kozarska Dubica</i>	свега	<i>all</i>	128	94	118	86	6	5	3	2	1	1
	I - V	<i>ISCED 1</i>	54	46	50	42	4	4	-	-	-	-
	VI - IX	<i>ISCED 2</i>	67	44	62	41	2	1	2	1	1	1
	и у нижим и у вишим разредима	<i>both in ISCED 1 & ISCED 2</i>	7	4	6	3	-	-	1	1	-	-
Котор Варош <i>Kotor Varoš</i>	свега	<i>all</i>	150	80	111	53	28	21	11	6	-	-
	I - V	<i>ISCED 1</i>	72	40	53	28	19	12	-	-	-	-
	VI - IX	<i>ISCED 2</i>	74	38	55	24	8	8	11	6	-	-
	и у нижим и у вишим разредима	<i>both in ISCED 1 & ISCED 2</i>	4	2	3	1	1	1	-	-	-	-
Крупа на Уни <i>Krupa na Uni</i>	свега	<i>all</i>	22	13	10	7	6	6	-	-	6	-
	I - V	<i>ISCED 1</i>	14	9	4	3	6	6	-	-	4	-
	VI - IX	<i>ISCED 2</i>	6	4	6	4	-	-	-	-	-	-
	и у нижим и у вишим разредима	<i>both in ISCED 1 & ISCED 2</i>	2	-	-	-	-	-	-	-	2	-
Купрес <i>Kupres</i>	свега	<i>all</i>	2	1	1	1	1	-	-	-	-	-
	I - V	<i>ISCED 1</i>	2	1	1	1	1	-	-	-	-	-
	VI - IX	<i>ISCED 2</i>	-	-	-	-	-	-	-	-	-	-
	и у нижим и у вишим разредима	<i>both in ISCED 1 & ISCED 2</i>	-	-	-	-	-	-	-	-	-	-
Лакташи <i>Laktaši</i>	свега	<i>all</i>	196	122	170	105	10	10	12	3	4	4
	I - V	<i>ISCED 1</i>	81	61	76	58	2	2	2	-	1	1
	VI - IX	<i>ISCED 2</i>	104	55	91	46	3	3	7	3	3	3
	и у нижим и у вишим разредима	<i>both in ISCED 1 & ISCED 2</i>	11	6	3	1	5	5	3	-	-	-
Лопаре <i>Lopare</i>	свега	<i>all</i>	91	65	74	52	13	10	2	1	2	2
	I - V	<i>ISCED 1</i>	52	39	43	31	9	8	-	-	-	-
	VI - IX	<i>ISCED 2</i>	39	26	31	21	4	2	2	1	2	2
	и у нижим и у вишим разредима	<i>both in ISCED 1 & ISCED 2</i>	-	-	-	-	-	-	-	-	-	-

2.4. НАСТАВНО ОСОБЉЕ РЕДОВНИХ ОСНОВНИХ ШКОЛА НА КРАЈУ ШКОЛСКЕ 2005/2006. ГОД.
TEACHING STAFF OF REGULAR BASIC SCHOOLS AT THE END OF THE SCHOOL YEAR 2005/2006

(наставак - *continued*)

	Одржавају наставу <i>Teaching</i>		Укупно <i>Total</i>		Са пуним радним временом <i>Working full-time</i>				Са краћим од пуног радног времена <i>Working part-time</i>			
					на неодређено вријеме <i>on the permanent basis</i>		на одређено вријеме <i>on the temporary basis</i>		на неодређено вријеме <i>on the permanent basis</i>		на одређено вријеме <i>on the temporary basis</i>	
			свега <i>all</i>	жене <i>females</i>	свега <i>all</i>	жене <i>females</i>	свега <i>all</i>	жене <i>females</i>	свега <i>all</i>	жене <i>females</i>	свега <i>all</i>	жене <i>females</i>
Лукавица <i>Lukavica</i>	свега <i>all</i>		51	40	35	32	8	5	2	1	6	2
	I - V <i>ISCED 1</i>		25	22	19	18	6	4	-	-	-	-
	VI - IX <i>ISCED 2</i>		24	18	15	14	2	1	2	1	5	2
	и у нижим и у вишим разредима	<i>both in ISCED 1 & ISCED 2</i>	2	-	1	-	-	-	-	-	1	-
Љубиње <i>Ljubinje</i>	свега <i>all</i>		28	23	20	18	4	2	-	-	4	3
	I - V <i>ISCED 1</i>		10	10	10	10	-	-	-	-	-	-
	VI - IX <i>ISCED 2</i>		15	11	9	7	2	1	-	-	4	3
	и у нижим и у вишим разредима	<i>both in ISCED 1 & ISCED 2</i>	3	2	1	1	2	1	-	-	-	-
Милићи <i>Milići</i>	свега <i>all</i>		51	34	44	30	2	2	5	2	-	-
	I - V <i>ISCED 1</i>		21	15	21	15	-	-	-	-	-	-
	VI - IX <i>ISCED 2</i>		30	19	23	15	2	2	5	2	-	-
	и у нижим и у вишим разредима	<i>both in ISCED 1 & ISCED 2</i>	-	-	-	-	-	-	-	-	-	-
Модрича <i>Modriča</i>	свега <i>all</i>		158	104	116	75	34	25	6	3	2	1
	I - V <i>ISCED 1</i>		81	58	58	41	23	17	-	-	-	-
	VI - IX <i>ISCED 2</i>		65	39	56	33	3	2	4	3	2	1
	и у нижим и у вишим разредима	<i>both in ISCED 1 & ISCED 2</i>	12	7	2	1	8	6	2	-	-	-
Мркоњић Град <i>Mrkonjić Grad</i>	свега <i>all</i>		150	87	128	76	18	8	2	2	2	1
	I - V <i>ISCED 1</i>		65	38	48	31	16	7	-	-	1	-
	VI - IX <i>ISCED 2</i>		84	49	79	45	2	1	2	2	1	1
	и у нижим и у вишим разредима	<i>both in ISCED 1 & ISCED 2</i>	1	-	1	-	-	-	-	-	-	-
Невесинје <i>Nevesinje</i>	свега <i>all</i>		95	53	77	42	15	10	2	-	1	1
	I - V <i>ISCED 1</i>		37	23	29	18	8	5	-	-	-	-
	VI - IX <i>ISCED 2</i>		58	30	48	24	7	5	2	-	1	1
	и у нижим и у вишим разредима	<i>both in ISCED 1 & ISCED 2</i>	-	-	-	-	-	-	-	-	-	-
Нови Град <i>Novi Grad</i>	свега <i>all</i>		170	113	123	80	36	27	6	3	5	3
	I - V <i>ISCED 1</i>		84	66	57	44	27	22	-	-	-	-
	VI - IX <i>ISCED 2</i>		83	44	64	34	8	4	6	3	5	3
	и у нижим и у вишим разредима	<i>both in ISCED 1 & ISCED 2</i>	3	3	2	2	1	1	-	-	-	-

2.4. НАСТАВНО ОСОБЉЕ РЕДОВНИХ ОСНОВНИХ ШКОЛА НА КРАЈУ ШКОЛСКЕ 2005/2006. ГОД.
TEACHING STAFF OF REGULAR BASIC SCHOOLS AT THE END OF THE SCHOOL YEAR 2005/2006(наставак - *continued*)

	Одржавају наставу <i>Teaching</i>		Укупно <i>Total</i>		Са пуним радним временом <i>Working full-time</i>				Са краћим од пуног радног времена <i>Working part-time</i>			
					на неодређено вријеме <i>on the permanent basis</i>		на одређено вријеме <i>on the temporary basis</i>		на неодређено вријеме <i>on the permanent basis</i>		на одређено вријеме <i>on the temporary basis</i>	
			свега <i>all</i>	жене <i>females</i>	свега <i>all</i>	жене <i>females</i>	свега <i>all</i>	жене <i>females</i>	свега <i>all</i>	жене <i>females</i>	свега <i>all</i>	жене <i>females</i>
Осмаци <i>Osmaci</i>	свега	<i>all</i>	25	17	18	10	6	6	1	1	-	-
	I - V	<i>ISCED 1</i>	11	8	8	5	3	3	-	-	-	-
	VI - IX	<i>ISCED 2</i>	13	8	9	4	3	3	1	1	-	-
	и у нижим и у вишим разредима	<i>both in ISCED 1 & ISCED 2</i>	1	1	1	1	-	-	-	-	-	-
Оштра Лука <i>Oštra Luka</i>	свега	<i>all</i>	44	21	18	11	15	9	4	-	7	1
	I - V	<i>ISCED 1</i>	16	12	9	7	7	5	-	-	-	-
	VI - IX	<i>ISCED 2</i>	24	7	8	3	7	3	4	-	5	1
	и у нижим и у вишим разредима	<i>both in ISCED 1 & ISCED 2</i>	4	2	1	1	1	1	-	-	2	-
Пале <i>Pale</i>	свега	<i>all</i>	132	90	116	82	6	4	3	2	7	2
	I - V	<i>ISCED 1</i>	61	43	56	42	2	1	-	-	3	-
	VI - IX	<i>ISCED 2</i>	60	39	49	32	4	3	3	2	4	2
	и у нижим и у вишим разредима	<i>both in ISCED 1 & ISCED 2</i>	11	8	11	8	-	-	-	-	-	-
Пелагићево <i>Pelagićevo</i>	свега	<i>all</i>	24	15	22	13	2	2	-	-	-	-
	I - V	<i>ISCED 1</i>	11	7	10	6	1	1	-	-	-	-
	VI - IX	<i>ISCED 2</i>	11	7	10	6	1	1	-	-	-	-
	и у нижим и у вишим разредима	<i>both in ISCED 1 & ISCED 2</i>	2	1	2	1	-	-	-	-	-	-
Петровац <i>Petrovac</i>	свега	<i>all</i>	9	6	8	6	-	-	-	-	1	-
	I - V	<i>ISCED 1</i>	3	1	2	1	-	-	-	-	1	-
	VI - IX	<i>ISCED 2</i>	5	5	5	5	-	-	-	-	-	-
	и у нижим и у вишим разредима	<i>both in ISCED 1 & ISCED 2</i>	1	-	1	-	-	-	-	-	-	-
Петрово <i>Petrovo</i>	свега	<i>all</i>	43	33	35	27	4	4	3	2	1	-
	I - V	<i>ISCED 1</i>	18	17	15	14	3	3	-	-	-	-
	VI - IX	<i>ISCED 2</i>	23	15	18	12	1	1	3	2	1	-
	и у нижим и у вишим разредима	<i>both in ISCED 1 & ISCED 2</i>	2	1	2	1	-	-	-	-	-	-
Приједор <i>Prijedor</i>	свега	<i>all</i>	526	354	422	300	63	46	19	2	22	6
	I - V	<i>ISCED 1</i>	245	198	203	162	37	33	-	-	5	3
	VI - IX	<i>ISCED 2</i>	249	144	207	132	13	7	18	2	11	3
	и у нижим и у вишим разредима	<i>both in ISCED 1 & ISCED 2</i>	32	12	12	6	13	6	1	-	6	-

2.4. НАСТАВНО ОСОБЉЕ РЕДОВНИХ ОСНОВНИХ ШКОЛА НА КРАЈУ ШКОЛСКЕ 2005/2006. ГОД.
TEACHING STAFF OF REGULAR BASIC SCHOOLS AT THE END OF THE SCHOOL YEAR 2005/2006

(наставак - *continued*)

	Одржавају наставу <i>Teaching</i>		Укупно <i>Total</i>		Са пуним радним временом <i>Working full-time</i>				Са краћим од пуног радног времена <i>Working part-time</i>			
					на неодређено вријеме <i>on the permanent basis</i>		на одређено вријеме <i>on the temporary basis</i>		на неодређено вријеме <i>on the permanent basis</i>		на одређено вријеме <i>on the temporary basis</i>	
			свега <i>all</i>	жене <i>females</i>	свега <i>all</i>	жене <i>females</i>	свега <i>all</i>	жене <i>females</i>	свега <i>all</i>	жене <i>females</i>	свега <i>all</i>	жене <i>females</i>
Прњавор <i>Prnjavor</i>	свега	<i>all</i>	253	160	203	123	33	27	6	3	11	7
	I - V	<i>ISCED 1</i>	110	84	90	67	19	17	-	-	1	-
	VI - IX	<i>ISCED 2</i>	116	62	96	48	9	5	4	3	7	6
	и у нижим и у вишим разредима	<i>both in ISCED 1 & ISCED 2</i>	27	14	17	8	5	5	2	-	3	1
Рибник <i>Ribnik</i>	свега	<i>all</i>	53	27	40	18	6	5	1	-	6	4
	I - V	<i>ISCED 1</i>	23	14	20	11	3	3	-	-	-	-
	VI - IX	<i>ISCED 2</i>	22	9	16	6	1	-	1	-	4	3
	и у нижим и у вишим разредима	<i>both in ISCED 1 & ISCED 2</i>	8	4	4	1	2	2	-	-	2	1
Рогатица <i>Rogatica</i>	свега	<i>all</i>	78	48	60	33	18	15	-	-	-	-
	I - V	<i>ISCED 1</i>	34	21	23	13	11	8	-	-	-	-
	VI - IX	<i>ISCED 2</i>	44	27	37	20	7	7	-	-	-	-
	и у нижим и у вишим разредима	<i>both in ISCED 1 & ISCED 2</i>	-	-	-	-	-	-	-	-	-	-
Рудо <i>Rudo</i>	свега	<i>all</i>	60	40	45	26	11	10	2	2	2	2
	I - V	<i>ISCED 1</i>	26	23	21	18	5	5	-	-	-	-
	VI - IX	<i>ISCED 2</i>	30	14	23	8	3	2	2	2	2	2
	и у нижим и у вишим разредима	<i>both in ISCED 1 & ISCED 2</i>	4	3	1	-	3	3	-	-	-	-
Соколац <i>Sokolac</i>	свега	<i>all</i>	64	40	52	29	8	8	-	-	4	3
	I - V	<i>ISCED 1</i>	30	21	24	15	6	6	-	-	-	-
	VI - IX	<i>ISCED 2</i>	34	19	28	14	2	2	-	-	4	3
	и у нижим и у вишим разредима	<i>both in ISCED 1 & ISCED 2</i>	-	-	-	-	-	-	-	-	-	-
Србац <i>Srbac</i>	свега	<i>all</i>	127	88	101	67	24	20	1	-	1	1
	I - V	<i>ISCED 1</i>	61	50	47	38	13	12	1	-	-	-
	VI - IX	<i>ISCED 2</i>	63	36	53	29	9	6	-	-	1	1
	и у нижим и у вишим разредима	<i>both in ISCED 1 & ISCED 2</i>	3	2	1	-	2	2	-	-	-	-
Сребреница <i>Srebrenica</i>	свега	<i>all</i>	56	37	37	25	9	5	8	7	2	-
	I - V	<i>ISCED 1</i>	25	19	17	16	7	3	-	-	1	-
	VI - IX	<i>ISCED 2</i>	22	14	13	6	2	2	7	6	-	-
	и у нижим и у вишим разредима	<i>both in ISCED 1 & ISCED 2</i>	9	4	7	3	-	-	1	1	1	-

2.4. НАСТАВНО ОСОБЉЕ РЕДОВНИХ ОСНОВНИХ ШКОЛА НА КРАЈУ ШКОЛСКЕ 2005/2006. ГОД.
TEACHING STAFF OF REGULAR BASIC SCHOOLS AT THE END OF THE SCHOOL YEAR 2005/2006

(наставак - *continued*)

	Одржавају наставу <i>Teaching</i>		Укупно <i>Total</i>		Са пуним радним временом <i>Working full-time</i>				Са краћим од пуног радног времена <i>Working part-time</i>			
					на неодређено вријеме <i>on the permanent basis</i>		на одређено вријеме <i>on the temporary basis</i>		на неодређено вријеме <i>on the permanent basis</i>		на одређено вријеме <i>on the temporary basis</i>	
			свега <i>all</i>	жене <i>females</i>	свега <i>all</i>	жене <i>females</i>	свега <i>all</i>	жене <i>females</i>	свега <i>all</i>	жене <i>females</i>	свега <i>all</i>	жене <i>females</i>
Теслић	свега	<i>all</i>	254	170	207	141	30	20	8	4	9	5
<i>Teslić</i>	I - V	<i>ISCED 1</i>	128	93	111	82	13	8	-	-	4	3
	VI - IX	<i>ISCED 2</i>	117	71	91	56	14	9	8	4	4	2
	и у нижим и у вишим разредима	<i>both in ISCED 1 & ISCED 2</i>	9	6	5	3	3	3	-	-	1	-
Требиње	свега	<i>all</i>	189	136	178	131	6	2	1	-	4	3
<i>Trebinje</i>	I - V	<i>ISCED 1</i>	73	62	71	61	2	1	-	-	-	-
	VI - IX	<i>ISCED 2</i>	112	70	104	67	3	-	1	-	4	3
	и у нижим и у вишим разредима	<i>both in ISCED 1 & ISCED 2</i>	4	4	3	3	1	1	-	-	-	-
Трново	свега	<i>all</i>	13	9	6	4	2	2	4	2	1	1
<i>Trnovo</i>	I - V	<i>ISCED 1</i>	5	5	4	4	1	1	-	-	-	-
	VI - IX	<i>ISCED 2</i>	7	3	2	-	-	-	4	2	1	1
	и у нижим и у вишим разредима	<i>both in ISCED 1 & ISCED 2</i>	1	1	-	-	1	1	-	-	-	-
Угљевик	свега	<i>all</i>	118	78	101	68	5	4	5	3	7	3
<i>Ugljevik</i>	I - V	<i>ISCED 1</i>	56	41	51	38	3	2	-	-	2	1
	VI - IX	<i>ISCED 2</i>	61	37	50	30	2	2	5	3	4	2
	и у нижим и у вишим разредима	<i>both in ISCED 1 & ISCED 2</i>	1	-	-	-	-	-	-	-	1	-
Устипрача	свега	<i>all</i>	6	2	5	1	1	1	-	-	-	-
<i>Ustiprača</i>	I - V	<i>ISCED 1</i>	2	1	1	-	1	1	-	-	-	-
	VI - IX	<i>ISCED 2</i>	4	1	4	1	-	-	-	-	-	-
	и у нижим и у вишим разредима	<i>both in ISCED 1 & ISCED 2</i>	-	-	-	-	-	-	-	-	-	-
Фоча	свега	<i>all</i>	123	65	116	59	6	5	-	-	1	1
<i>Foča</i>	I - V	<i>ISCED 1</i>	52	36	51	35	1	1	-	-	-	-
	VI - IX	<i>ISCED 2</i>	59	25	55	21	3	3	-	-	1	1
	и у нижим и у вишим разредима	<i>both in ISCED 1 & ISCED 2</i>	12	4	10	3	2	1	-	-	-	-
Хан Пијесак	свега	<i>all</i>	22	10	19	8	-	-	1	1	2	1
<i>Han Pijesak</i>	I - V	<i>ISCED 1</i>	8	6	8	6	-	-	-	-	-	-
	VI - IX	<i>ISCED 2</i>	12	3	10	1	-	-	1	1	1	1
	и у нижим и у вишим разредима	<i>both in ISCED 1 & ISCED 2</i>	2	1	1	1	-	-	-	-	1	-

2.4. НАСТАВНО ОСОБЉЕ РЕДОВНИХ ОСНОВНИХ ШКОЛА НА КРАЈУ ШКОЛСКЕ 2005/2006. ГОД.
TEACHING STAFF OF REGULAR BASIC SCHOOLS AT THE END OF THE SCHOOL YEAR 2005/2006

(наставак - *continued*)

	Одржавају наставу <i>Teaching</i>		Укупно <i>Total</i>		Са пуним радним временом <i>Working full-time</i>				Са краћим од пуног радног времена <i>Working part-time</i>			
					на неодређено вријеме <i>on the permanent basis</i>		на одређено вријеме <i>on the temporary basis</i>		на неодређено вријеме <i>on the permanent basis</i>		на одређено вријеме <i>on the temporary basis</i>	
			свега <i>all</i>	жене <i>females</i>	свега <i>all</i>	жене <i>females</i>	свега <i>all</i>	жене <i>females</i>	свега <i>all</i>	жене <i>females</i>	свега <i>all</i>	жене <i>females</i>
Чајниче <i>Čajniče</i>	свега <i>all</i>		40	23	29	15	11	8	-	-	-	-
	I - V <i>ISCED 1</i>		17	14	12	9	5	5	-	-	-	-
	VI - IX <i>ISCED 2</i>		23	9	17	6	6	3	-	-	-	-
	и у нижим и у вишим разредима <i>both in ISCED 1 & ISCED 2</i>		-	-	-	-	-	-	-	-	-	-
Челинац <i>Čelinac</i>	свега <i>all</i>		122	76	103	62	18	13	-	-	1	1
	I - V <i>ISCED 1</i>		53	38	46	32	7	6	-	-	-	-
	VI - IX <i>ISCED 2</i>		62	36	53	30	8	5	-	-	1	1
	и у нижим и у вишим разредима <i>both in ISCED 1 & ISCED 2</i>		7	2	4	-	3	2	-	-	-	-
Шамац <i>Šamac</i>	свега <i>all</i>		103	46	96	43	5	3	-	-	2	-
	I - V <i>ISCED 1</i>		40	20	38	19	2	1	-	-	-	-
	VI - IX <i>ISCED 2</i>		49	22	48	21	1	1	-	-	-	-
	и у нижим и у вишим разредима <i>both in ISCED 1 & ISCED 2</i>		14	4	10	3	2	1	-	-	2	-
Шековићи <i>Šekovići</i>	свега <i>all</i>		42	23	36	20	5	2	-	-	1	1
	I - V <i>ISCED 1</i>		18	13	16	12	2	1	-	-	-	-
	VI - IX <i>ISCED 2</i>		21	8	19	7	1	-	-	-	1	1
	и у нижим и у вишим разредима <i>both in ISCED 1 & ISCED 2</i>		3	2	1	1	2	1	-	-	-	-
Шипово <i>Šipovo</i>	свега <i>all</i>		75	39	62	32	11	6	-	-	2	1
	I - V <i>ISCED 1</i>		30	19	27	16	2	2	-	-	1	1
	VI - IX <i>ISCED 2</i>		44	20	35	16	9	4	-	-	-	-
	и у нижим и у вишим разредима <i>both in ISCED 1 & ISCED 2</i>		1	-	-	-	-	-	-	-	1	-

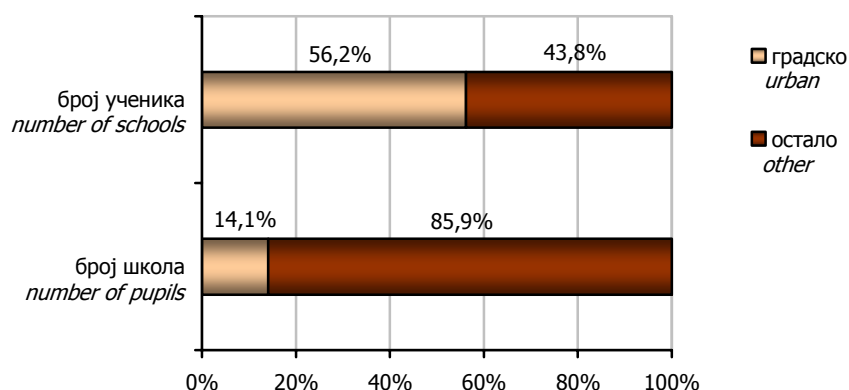
3. РЕДОВНЕ ОСНОВНЕ ШКОЛЕ НА ПОЧЕТКУ ШКОЛСКЕ ГОДИНЕ REGULAR BASIC SCHOOLS AT THE BEGINNING OF THE SCHOOL YEAR

3.1. БРОЈ РЕДОВНИХ ОСНОВНИХ ШКОЛА ПО РАЗВИЈЕНОСТИ НА ПОЧЕТКУ ШКОЛСКЕ ГОДИНЕ NUMBER OF REGULAR BASIC SCHOOLS BY DEVELOPMENT AT THE BEGINNING OF THE SCHOOL YEAR

	Укупно <i>Total</i>	Петоразредне <i>Of five grades ISCED 1</i>	Деветоразредне <i>Of nine grades ISCED 1 & ISCED 2</i>
2003/2004	755	488	267
2004/2005	762	491	271
2005/2006	764	495	269
2006/2007	764	492	272

3.2. РЕДОВНЕ ОСНОВНЕ ШКОЛЕ ПРЕМА ТИПУ НАСЕЉА² НА ПОЧЕТКУ ШКОЛСКЕ 2006/2007. ГОДИНЕ REGULAR BASIC SCHOOLS BY TYPE OF SETTLEMENT² AT THE BEGINNING OF THE SCHOOL YEAR 2006/2007

Тип насеља	Број школа <i>Number of schools</i>	Број ученика <i>Number of pupils</i>	Структура <i>Structure</i> %		Type of settlement
			број школа <i>number of schools</i>	број ученика <i>number of pupils</i>	
УКУПНО	764	116 451	100,0	100,0	TOTAL
градско	108	65 464	14,1	56,2	urban
остало	656	50 987	85,9	43,8	other

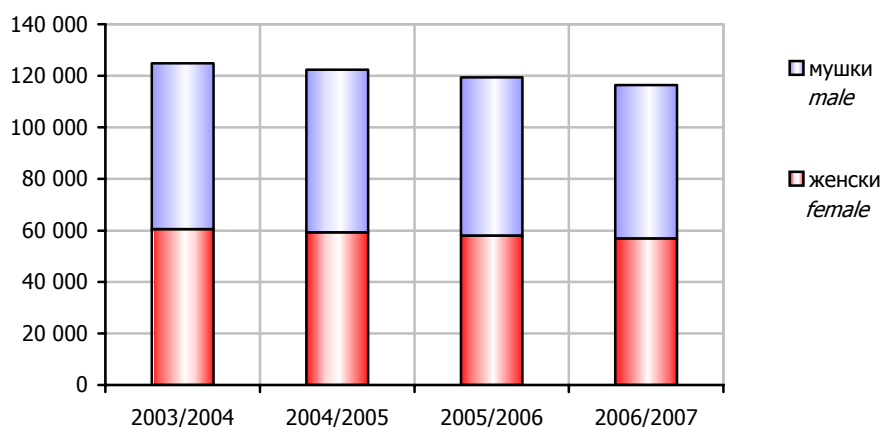


Графика 4. Редовне основне школе према типу насеља на почетку школске 2006/2007. године
Graph 4. Regular basic schools by type of settlement at the beginning of the school year 2006/2007

² Тип насеља према методологији Пописа становништва 1991. године
Type of settlement according to the methodology of the Census of Population 1991

3.3. УЧЕНИЦИ РЕДОВНИХ ОСНОВНИХ ШКОЛА ПО ПОЛУ И РАЗРЕДИМА И ПОНОВЦИ НА ПОЧЕТКУ ШКОЛСКЕ ГОДИНЕ
PUPILS OF REGULAR BASIC SCHOOLS BY SEX AND GRADE AND PUPILS WHO REPEAT THE GRADE AT THE BEGINNING OF THE SCHOOL YEAR

	Укупно Total	По разредима By grade												
		укупно I - V total ISCED 1	I	II	III	IV	V	укупно VI - IX total ISCED 2	VI	VII	VIII	IX		
2003/2004 свега	124 802	68 278	11 391	14 465	14 378	15 305	12 739	56 524	12 514	14 608	14 505	14 897	all	2003/2004
женски	60 572	33 108	5 349	7 041	7 075	7 416	6 227	27 464	6 016	7 144	6 959	7 345	female	
поновци	322	56	-	23	18	5	10	266	100	83	80	3	repeaters	
женски	78	15	-	8	6	-	1	63	24	22	16	1	female	
2004/2005 свега	122 434	68 368	12 091	12 362	14 357	14 291	15 267	54 066	12 766	12 399	14 577	14 324	all	2004/2005
женски	59 345	33 141	5 908	5 854	7 014	6 961	7 404	26 204	6 224	5 972	7 145	6 863	female	
поновци	261	48	-	23	6	13	6	213	65	71	60	17	repeaters	
женски	61	12	-	5	2	3	2	49	14	13	19	3	female	
2005/2006 свега	119 405	64 763	11 856	12 032	12 380	14 285	14 210	54 642	15 273	12 605	12 360	14 404	all	2005/2006
женски	58 070	31 545	5 830	5 851	5 876	6 964	7 024	26 525	7 416	6 141	5 925	7 043	female	
поновци	259	56	-	20	15	9	12	203	80	47	55	21	repeaters	
женски	58	17	-	6	6	1	4	41	20	8	10	3	female	
2006/2007 свега	116 451	62 226	11 831	11 888	11 961	12 317	14 229	54 225	14 276	15 128	12 571	12 250	all	2006/2007
женски	56 810	30 328	5 771	5 875	5 847	5 838	6 997	26 482	7 032	7 388	6 138	5 924	female	
поновци	195	28	-	11	2	6	9	167	70	49	40	8	repeaters	
женски	31	3	-	1	-	2	-	28	14	7	6	1	female	



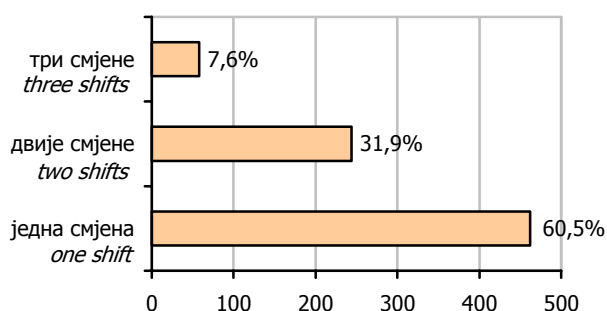
Графика 5. Ученици редовних основних школа по полу на почетку школске године
Graph 5. Pupils of regular basic schools by sex at the beginning of the school year

3.4. УЧЕНИЦИ РЕДОВНИХ ОСНОВНИХ ШКОЛА ПО СМЈЕНАМА НА ПОЧЕТКУ ШКОЛСКЕ ГОДИНЕ
PUPILS OF REGULAR BASIC SCHOOLS BY SHIFT AT THE BEGINNING OF THE SCHOOL YEAR

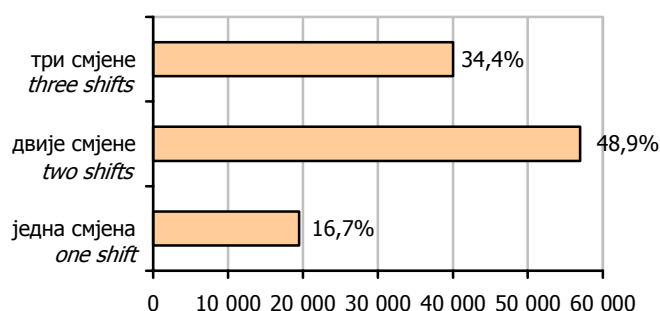
	Укупно Total		Смјена Shift					
			пријеподневна before noon		поподневна afternoon		међусмјена mid-shift	
	број одјељења number of classes	број ученика number of pupils	број одјељења number of classes	број ученика number of pupils	број одјељења number of classes	број ученика number of pupils	број одјељења number of classes	број ученика number of pupils
2003/2004	5 954	124 802	3 629	73 371	2 051	45 499	274	5 932
2004/2005	5 844	122 434	3 639	72 864	1 971	43 863	234	5 707
2005/2006	5 822	119 405	3 669	71 987	1 915	42 076	238	5 342
2006/2007	5 787	116 451	3 715	71 166	1 819	39 770	253	5 515

3.5. РЕДОВНЕ ОСНОВНЕ ШКОЛЕ ПРЕМА БРОЈУ СМЈЕНА НА ПОЧЕТКУ ШКОЛСКЕ 2006/2007. ГОДИНЕ
REGULAR BASIC SCHOOLS BY NUMBER OF SHIFTS AT THE BEGINNING OF THE SCHOOL YEAR 2006/2007

Број смјена	Број школа <i>Number of schools</i>	Број одјељења <i>Number of classes</i>	Број ученика <i>Number of pupils</i>	Структура <i>Structure</i> %			Number of shifts
				број школа <i>number of schools</i>	број одјељења <i>number of classes</i>	број ученика <i>number of pupils</i>	
УКУПНО	764	5 787	116 451	100,0	100,0	100,0	TOTAL
једна смјена	462	1 428	19 455	60,5	24,7	16,7	one shift
двје смјене	244	2 685	56 967	31,9	46,4	48,9	two shifts
три смјене	58	1 674	40 029	7,6	28,9	34,4	three shifts



Графика 6. Редовне основне школе према броју смјена на почетку школске 2006/2007. године
Graph 6. Regular basic schools by number of shifts at the beginning of the school year 2006/2007



Графика 7. Ученици редовних основних школа према броју смјена на почетку школске 2006/2007. године
Graph 7. Pupils of regular basic schools by number of shifts at the beginning of the school year 2006/2007

3.6. ОДЈЕЉЕЊА У РЕДОВНИМ ОСНОВНИМ ШКОЛАМА НА ПОЧЕТКУ ШКОЛСКЕ ГОДИНЕ
CLASSES IN REGULAR BASIC SCHOOLS AT THE BEGINNING OF THE SCHOOL YEAR

	Укупно одјељења <i>Total of classes</i>	Некомбинована одјељења <i>Non-combined classes</i>			Комбинована одјељења <i>Combined classes</i>		
		укупно <i>total</i>	I - V <i>ISCED 1</i>	VI - IX <i>ISCED 2</i>	укупно <i>total</i>	I - V <i>ISCED 1</i>	VI - IX <i>ISCED 2</i>
2003/2004	5 954	5 156	2 704	2 452	798	792	6
2004/2005	5 844	4 952	2 557	2 395	892	884	8
2005/2006	5 822	4 939	2 528	2 411	883	873	10
2006/2007	5 787	4 893	2 476	2 417	894	884	10

3.7. КОМБИНОВАНА ОДЈЕЉЕЊА И УЧЕНИЦИ У РЕДОВНИМ ОСНОВНИМ ШКОЛАМА НА ПОЧЕТКУ ШКОЛСКЕ ГОДИНЕ
COMBINED CLASSES AND PUPILS IN REGULAR BASIC SCHOOLS AT THE BEGINNING OF THE SCHOOL YEAR

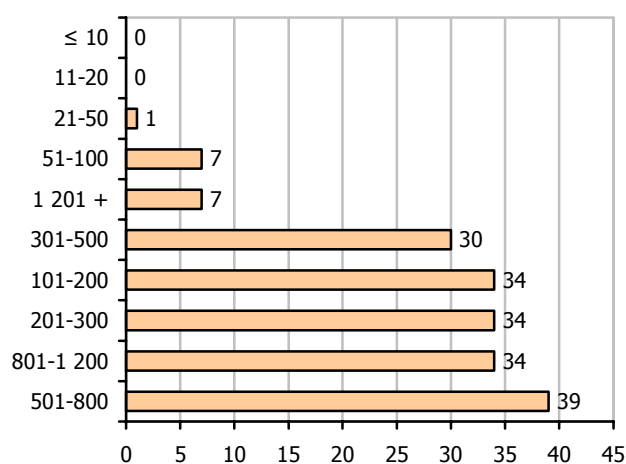
	Укупно <i>Total</i>		Од два разреда <i>Of two grades</i>		Од три разреда <i>Of three grades</i>		Од четири и више разреда <i>Of four and more grades</i>	
	одјељења <i>classes</i>	ученици <i>pupils</i>	одјељења <i>classes</i>	ученици <i>pupils</i>	одјељења <i>classes</i>	ученици <i>pupils</i>	одјељења <i>classes</i>	ученици <i>pupils</i>
2003/2004	798	10 875	584	8 533	105	1 068	109	1 274
2004/2005	892	11 822	615	8 684	190	2 300	87	838
2005/2006	883	10 974	620	8 266	180	1 910	83	798
2006/2007	894	10 628	618	7 805	200	2 065	76	758

3.8. РЕДОВНЕ МАТИЧНЕ ОСНОВНЕ ШКОЛЕ ПРЕМА БРОЈУ УЧЕНИКА НА ПОЧЕТКУ ШКОЛСКЕ 2006/2007. ГОДИНЕ
REGULAR CENTRAL BASIC SCHOOLS BY NUMBER OF PUPILS AT THE BEGINNING OF THE SCHOOL YEAR 2006/2007

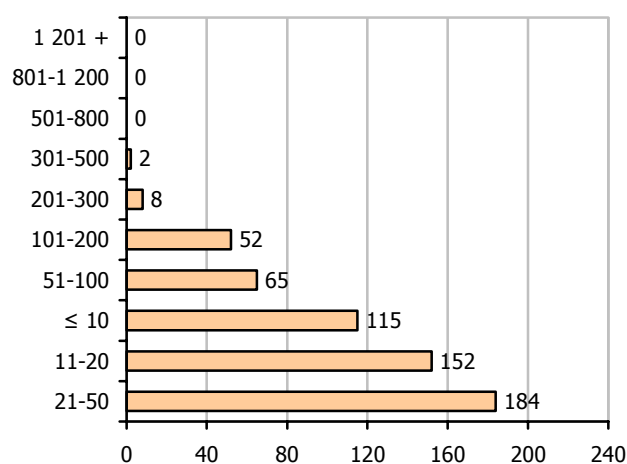
	Укупно Total	Школе према броју ученика Schools by number of pupils										
		до 10 up to 10	11 - 20	21 - 50	51-100	101-200	201-300	301-500	501-800	801-1 200	преко 1 201 over 1 201	
Број школа	186	-	-	1	7	34	34	30	39	34	7	Number of schools
Број ученика	93 239	-	-	49	477	5 174	8 147	11 625	25 100	32 767	9 900	Number of pupils
Некомбинована одјељења	4 041	-	-	5	31	282	405	535	1 064	1 339	380	Non-combined classes
Комбинована одјељења	46	-	-	2	14	23	6	-	1	-	-	Combined classes
Ученици у комбинованим одјељењима	725	-	-	23	173	406	110	-	13	-	-	Pupils in combined classes
Наставно особље	5 810	-	-	10	67	501	609	751	1 530	1 819	523	Teaching staff

3.9. РЕДОВНЕ ПОДРУЧНЕ ОСНОВНЕ ШКОЛЕ ПРЕМА БРОЈУ УЧЕНИКА НА ПОЧЕТКУ ШКОЛСКЕ 2006/2007. ГОДИНЕ
REGIONAL UNITS OF REGULAR BASIC SCHOOLS BY NUMBER OF PUPILS AT THE BEGINNING OF THE SCHOOL YEAR 2006/2007

	Укупно Total	Школе према броју ученика Schools by number of pupils										
		до 10 up to 10	11 - 20	21 - 50	51-100	101-200	201-300	301-500	501-800	801-1 200	преко 1 201 over 1 201	
Број школа	578	115	152	184	65	52	8	2	-	-	-	Number of schools
Број ученика	23 212	780	2 328	5 844	4 461	7 329	1 865	605	-	-	-	Number of pupils
Некомбинована одјељења	852	7	8	115	220	390	86	26	-	-	-	Non-combined classes
Комбинована одјељења	848	116	254	361	88	29	-	-	-	-	-	Combined classes
Ученици у комбинованим одјељењима	9 903	765	2 277	4 775	1 597	489	-	-	-	-	-	Pupils in combined classes
Наставно особље	1 843	123	267	476	326	507	112	32	-	-	-	Teaching staff



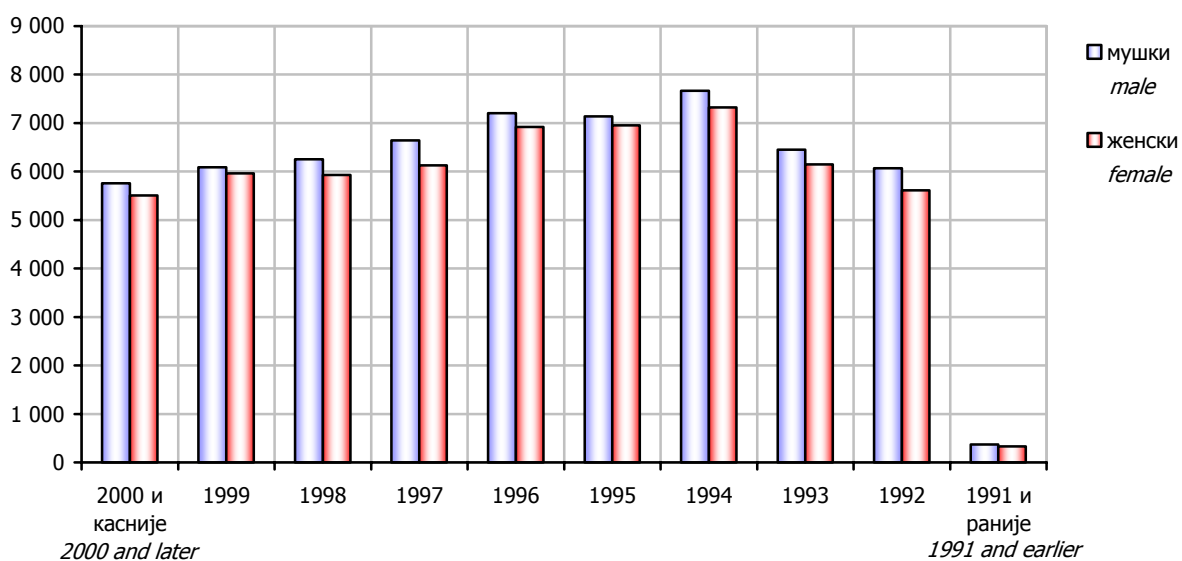
Графика 8. Редовне матичне основне школе према броју ученика на почетку школске 2006/2007. године
Graph 8. Regular central basic schools by number of pupils at the beginning of the school year 2006/2007



Графика 9. Редовне подручне основне школе према броју ученика на почетку школске 2006/2007. године
Graph 9. Regional units of regular basic schools by number of pupils at the beginning of the school year 2006/2007

3.10. УЧЕНИЦИ РЕДОВНИХ ОСНОВНИХ ШКОЛА ПО ПОЛУ И ГОДИНИ РОЂЕЊА НА ПОЧЕТКУ ШКОЛСКЕ 2006/2007. ГОДИНЕ³
PUPILS OF REGULAR BASIC SCHOOLS BY SEX AND YEAR OF BIRTH AT THE BEGINNING OF THE SCHOOL YEAR 2006/2007³

Година рођења	Пол	Укупно Total	Разред Grade									Sex	Year of birth
			I	II	III	IV	V	VI	VII	VIII	IX		
УКУПНО	свега	116 451	11 831	11 888	11 961	12 317	14 229	14 276	15 128	12 571	12 250	all	TOTAL
	мушки	59 641	6 060	6 013	6 114	6 479	7 232	7 244	7 740	6 433	6 326	male	
	женски	56 810	5 771	5 875	5 847	5 838	6 997	7 032	7 388	6 138	5 924	female	
2000 и касније	мушки	5 761	5 730	31	-	-	-	-	-	-	-	male	2000 and later
	женски	5 504	5 474	30	-	-	-	-	-	-	-	female	
1999	мушки	6 086	315	5 692	79	-	-	-	-	-	-	male	1999
	женски	5 962	275	5 615	72	-	-	-	-	-	-	female	
1998	мушки	6 256	11	276	5 836	133	-	-	-	-	-	male	1998
	женски	5 931	20	220	5 560	131	-	-	-	-	-	female	
1997	мушки	6 640	1	11	188	6 151	289	-	-	-	-	male	1997
	женски	6 128	2	8	199	5 581	338	-	-	-	-	female	
1996	мушки	7 202	2	2	8	184	6 653	352	1	-	-	male	1996
	женски	6 922	-	2	14	117	6 397	392	-	-	-	female	
1995	мушки	7 137	-	1	3	8	268	6 563	294	-	-	male	1995
	женски	6 955	-	-	2	5	249	6 357	342	-	-	female	
1994	мушки	7 665	1	-	-	1	15	318	7 050	280	-	male	1994
	женски	7 320	-	-	-	4	10	266	6 725	315	-	female	
1993	мушки	6 453	-	-	-	-	4	8	392	5 839	210	male	1993
	женски	6 147	-	-	-	-	2	15	311	5 573	246	female	
1992	мушки	6 069	-	-	-	2	3	3	3	253	5 805	male	1992
	женски	5 612	-	-	-	-	-	2	10	219	5 381	female	
1991 и раније	мушки	372	-	-	-	-	-	-	-	61	311	male	1991 and earlier
	женски	329	-	-	-	-	1	-	-	31	297	female	

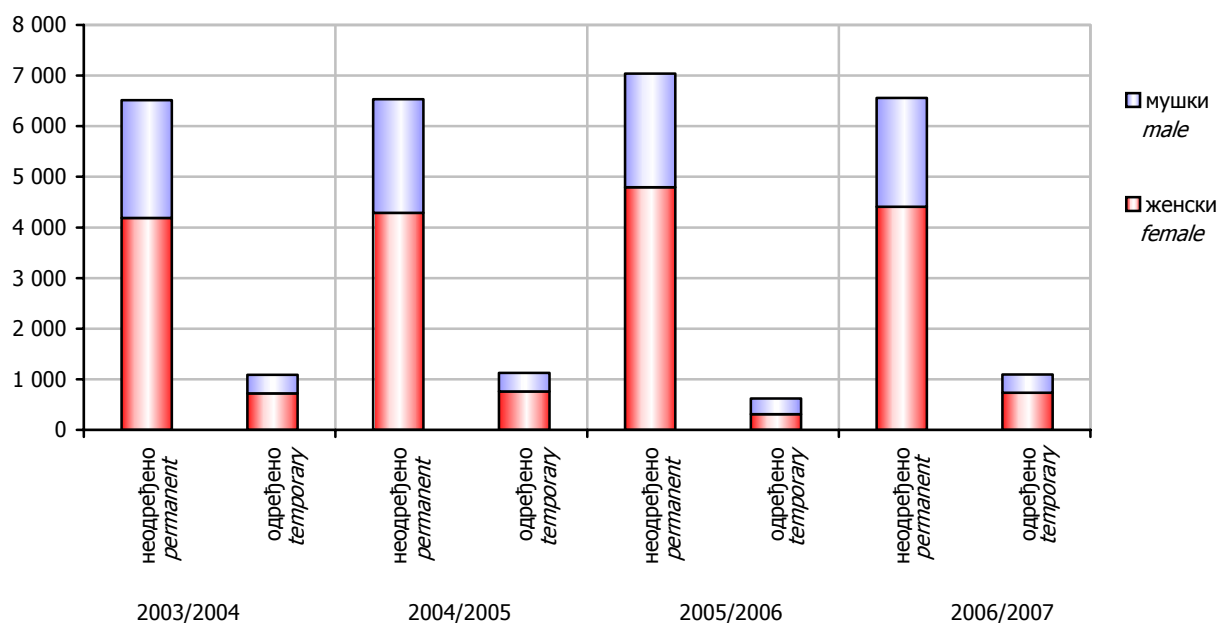


Графика 10. Ученици редовних основних школа по полу и години рођења на почетку школске 2006/2007. године
Graph 10. Pupils of regular basic schools by sex and year of birth at the beginning of the school year 2006/2007

³ Од школске 2005/2006. године, ученици према години рођења прате се на почетку школске године
As of school year 2005/2006, pupils by the year of birth are observed at the beginning of the school year

3.11. НАСТАВНО ОСОБЉЕ РЕДОВНИХ ОСНОВНИХ ШКОЛА НА ПОЧЕТКУ ШКОЛСКЕ ГОДИНЕ
TEACHING STAFF OF REGULAR BASIC SCHOOLS AT THE BEGINNING OF THE SCHOOL YEAR

	Одржавају наставу <i>Teaching</i>	Укупно <i>Total</i>	Жене <i>Females</i>	На неодређено вријеме <i>On the permanent basis</i>				На одређено вријеме <i>On the temporary basis</i>			
				пуно радно вријеме <i>working full-time</i>		краће од пуног радног времена <i>working part-time</i>		пуно радно вријеме <i>working full-time</i>		краће од пуног радног времена <i>working part-time</i>	
				свега <i>all</i>	жене <i>females</i>	свега <i>all</i>	жене <i>females</i>	свега <i>all</i>	жене <i>females</i>	свега <i>all</i>	жене <i>females</i>
2003/2004	укупно <i>total</i>	7 599	4 910	6 336	4 100	177	89	842	611	244	110
	I-V <i>ISCED 1</i>	3 373	2 490	2 953	2 191	6	3	373	274	41	22
	VI-IX <i>ISCED 2</i>	3 863	2 217	3 190	1 797	154	83	364	257	155	80
	и у нижим и у вишим разредима <i>both in lower and higher grades, ISCED 1 & ISCED 2</i>	363	203	193	112	17	3	105	80	48	8
2004/2005	укупно <i>total</i>	7 659	5 050	6 257	4 130	276	158	857	627	269	135
	I-V <i>ISCED 1</i>	3 421	2 574	2 935	2 224	6	5	441	327	39	18
	VI-IX <i>ISCED 2</i>	3 842	2 249	3 098	1 777	249	148	316	219	179	105
	и у нижим и у вишим разредима <i>both in lower and higher grades, ISCED 1 & ISCED 2</i>	396	227	224	129	21	5	100	81	51	12
2005/2006	укупно <i>total</i>	7 659	5 109	6 192	4 168	847	628	305	159	315	154
	I-V <i>ISCED 1</i>	3 411	2 593	2 885	2 218	475	350	10	6	41	19
	VI-IX <i>ISCED 2</i>	3 796	2 274	3 055	1 816	273	196	263	139	205	123
	и у нижим и у вишим разредима <i>both in lower and higher grades, ISCED 1 & ISCED 2</i>	452	242	252	134	99	82	32	14	69	12
2006/2007	укупно <i>total</i>	7 653	5 144	6 235	4 233	326	177	818	597	274	137
	I-V <i>ISCED 1</i>	3 415	2 642	2 878	2 249	10	5	483	373	44	15
	VI-IX <i>ISCED 2</i>	3 786	2 261	3 076	1 820	278	156	258	175	174	110
	и у нижим и у вишим разредима <i>both in lower and higher grades, ISCED 1 & ISCED 2</i>	452	241	281	164	38	16	77	49	56	12



Графика 11. Наставно особље редовних основних школа по полу и врсти радног односа на почетку школске године
Graph 11. Teaching staff of regular basic schools by sex and mode of employment at the beginning of the school year

4. РЕДОВНЕ ОСНОВНЕ ШКОЛЕ ПО ОПШТИНАМА НА ПОЧЕТКУ ШКОЛСКЕ 2006/2007. ГОДИНЕ

REGULAR BASIC SCHOOLS BY MUNICIPALITY AT THE BEGINNING OF THE SCHOOL YEAR 2006/2007

4.1. БРОЈ РЕДОВНИХ ОСНОВНИХ ШКОЛА ПО РАЗВИЈЕНОСТИ НА ПОЧЕТКУ ШКОЛСКЕ 2006/2007. ГОД.

NUMBER OF REGULAR BASIC SCHOOLS BY DEVELOPMENT AT THE BEGINNING OF THE SCHOOL YEAR 2006/2007

	Укупно <i>Total</i>	Петоразредне <i>Of five grades ISCED 1</i>	Деветоразредне <i>Of nine grades ISCED 1 & ISCED 2</i>	
УКУПНО	764	492	272	TOTAL
Бања Лука	62	29	33	Banja Luka
Берковићи	5	4	1	Berkovići
Бијељина	44	29	15	Bijeljina
Билећа	7	3	4	Bileća
Босанска Костајница	3	2	1	Bosanska Kostajnica
Босански Брод	7	5	2	Bosanski Brod
Братунац	14	10	4	Bratunac
Вишеград	6	5	1	Višegrad
Власеница	5	4	1	Vlasenica
Вукосавље	4	3	1	Vukosavlje
Гацко	8	5	3	Gacko
Градишка	35	26	9	Gradiška
Дервента	22	16	6	Derventa
Добој	45	29	16	Doboj
Доњи Жабар	3	2	1	Donji Žabar
Зворник	26	17	9	Zvornik
Источни Стари Град	3	3	-	Istočni Stari Grad
Језеро	1	-	1	Jezero
Калиновик	1	-	1	Kalinovik
Касиндо	3	-	3	Kasindo
Кнежево	16	12	4	Kneževo
Козарска Дубица	11	5	6	Kozarska Dubica
Котор Варош	15	7	8	Kotor Varoš
Крупа на Уни	5	4	1	Krupa na Uni
Купрес	1	1	-	Kupres
Лакташи	9	3	6	Laktaši
Лопаре	18	15	3	Lopare
Лукавица	3	1	2	Lukavica

4.1. БРОЈ РЕДОВНИХ ОСНОВНИХ ШКОЛА ПО РАЗВИЈЕНОСТИ НА ПОЧЕТКУ ШКОЛСКЕ 2006/2007. ГОД.
NUMBER OF REGULAR BASIC SCHOOLS BY DEVELOPMENT AT THE BEGINNING OF THE SCHOOL YEAR 2006/2007

(наставак - *continued*)

	Укупно <i>Total</i>	Петоразредне <i>Of five grades ISCED 1</i>	Деветоразредне <i>Of nine grades ISCED 1 & ISCED 2</i>	
Љубиње	1	-	1	<i>Ljubinje</i>
Милићи	6	5	1	<i>Milići</i>
Модрича	21	13	8	<i>Modriča</i>
Мркоњић Град	18	13	5	<i>Mrkonjić Grad</i>
Невесиње	11	6	5	<i>Nevesinje</i>
Нови Град	27	21	6	<i>Novi Grad</i>
Осмаци	3	1	2	<i>Osmaci</i>
Оштра Лука	8	5	3	<i>Oštra Luka</i>
Пале	7	4	3	<i>Pale</i>
Пелагићево	5	4	1	<i>Pelagićevo</i>
Петровац	1	-	1	<i>Petrovac</i>
Петрово	7	4	3	<i>Petrovo</i>
Приједор	53	40	13	<i>Prijedor</i>
Прњавор	33	21	12	<i>Prnjavor</i>
Рибник	11	7	4	<i>Ribnik</i>
Рогатица	7	5	2	<i>Rogatica</i>
Рудо	8	5	3	<i>Rudo</i>
Соколац	3	2	1	<i>Sokolac</i>
Србац	20	13	7	<i>Srbac</i>
Сребреница	13	10	3	<i>Srebrenica</i>
Теслић	35	25	10	<i>Teslić</i>
Требиње	7	1	6	<i>Trebinje</i>
Трново	2	1	1	<i>Trnovo</i>
Угљевик	15	12	3	<i>Ugljevik</i>
Устипрача	2	1	1	<i>Ustiprača</i>
Фоча	12	6	6	<i>Foča</i>
Хан Пијесак	1	-	1	<i>Han Pijesak</i>
Чајниче	6	4	2	<i>Čajniče</i>
Челинац	18	13	5	<i>Čelinac</i>
Шамац	10	6	4	<i>Šamac</i>
Шековићи	5	2	3	<i>Šekovići</i>
Шипово	6	2	4	<i>Šipovo</i>

УЧЕНИЦИ РЕДОВНИХ ОСНОВНИХ ШКОЛА ПО ОПШТИНАМА НА ПОЧЕТКУ ШКОЛСКЕ 2006/2007. ГОД.
PUPILS OF REGULAR BASIC SCHOOLS BY MUNICIPALITY AT THE BEGINNING OF THE SCHOOL YEAR 2006/2007

- ТЕМАТСКУ КАРТУ МОЖЕТЕ ПОГЛЕДАТИ У ПАПИРНОМ ИЗДАЊУ -

- THEMATIC MAP CAN BE SEEN IN THE PAPER EDITION -

4.2. РЕДОВНЕ ОСНОВНЕ ШКОЛЕ ПРЕМА ТИПУ НАСЕЉА⁴ НА ПОЧЕТКУ ШКОЛСКЕ 2006/2007. ГОДИНЕ
REGULAR BASIC SCHOOLS BY TYPE OF SETTLEMENT⁴ AT THE BEGINNING OF THE SCHOOL YEAR 2006/2007

	Тип насеља	Број школа <i>Number of schools</i>	Број ученика <i>Number of pupils</i>	Структура <i>Structure</i> %		Type of settlement	
				број школа <i>number of schools</i>	број ученика <i>number of pupils</i>		
УКУПНО	свега	764	116 451	100,0	100,0	all	TOTAL
	градско	108	65 464	14,1	56,2	urban	
	остало	656	50 987	85,9	43,8	other	
Бања Лука	свега	62	16 839	100,0	100,0	all	Banja Luka
	градско	21	12 937	33,9	76,8	urban	
	остало	41	3 902	66,1	23,2	other	
Берковићи	свега	5	194	100,0	100,0	all	Berkovići
	градско	-	-	-	-	urban	
	остало	5	194	100,0	100,0	other	
Бијељина	свега	44	10 056	100,0	100,0	all	Bijeljina
	градско	5	4 775	11,4	47,5	urban	
	остало	39	5 281	88,6	52,5	other	
Билећа	свега	7	1 385	100,0	100,0	all	Bileća
	градско	2	1 295	28,6	93,5	urban	
	остало	5	90	71,4	6,5	other	
Босанска Костајница	свега	3	458	100,0	100,0	all	Bosanska Kostajnica
	градско	-	-	-	-	urban	
	остало	3	458	100,0	100,0	other	
Босански Брод	свега	7	1 370	100,0	100,0	all	Bosanski Brod
	градско	1	1 040	14,3	75,9	urban	
	остало	6	330	85,7	24,1	other	
Братунац	свега	14	1 732	100,0	100,0	all	Bratunac
	градско	3	1 312	21,4	75,8	urban	
	остало	11	420	78,6	24,2	other	
Вишеград	свега	6	1 065	100,0	100,0	all	Višegrad
	градско	1	1 015	16,7	95,3	urban	
	остало	5	50	83,3	4,7	other	
Власеница	свега	5	1 029	100,0	100,0	all	Vlasenica
	градско	3	976	60,0	94,8	urban	
	остало	2	53	40,0	5,2	other	
Вукосавље	свега	4	359	100,0	100,0	all	Vukosavlje
	градско	-	-	-	-	urban	
	остало	4	359	100,0	100,0	other	
Гацко	свега	8	1 166	100,0	100,0	all	Gacko
	градско	1	911	12,5	78,1	urban	
	остало	7	255	87,5	21,9	other	
Градишка	свега	35	5 166	100,0	100,0	all	Gradiška
	градско	2	1 923	5,7	37,2	urban	
	остало	33	3 243	94,3	62,8	other	

⁴ Тип насеља према методологији Пописа становништва 1991. године
Type of settlement according to the methodology of the Census of Population 1991

4.2. РЕДОВНЕ ОСНОВНЕ ШКОЛЕ ПРЕМА ТИПУ НАСЕЉА НА ПОЧЕТКУ ШКОЛСКЕ 2006/2007. ГОДИНЕ
REGULAR BASIC SCHOOLS BY TYPE OF SETTLEMENT AT THE BEGINNING OF THE SCHOOL YEAR 2006/2007

(наставак - continued)

	Тип насеља	Број школа Number of schools	Број ученика Number of pupils	Структура Structure %		Type of settlement	
				број школа number of schools	број ученика number of pupils		
Дервента	свега	22	2 708	100,0	100,0	all	Derventa
	градско	2	1 563	9,1	57,7	urban	
	остало	20	1 145	90,9	42,3	other	
Добој	свега	45	6 538	100,0	100,0	all	Doboj
	градско	3	2 752	6,7	42,1	urban	
	остало	42	3 786	93,3	57,9	other	
Доњи Жабар	свега	3	271	100,0	100,0	all	Donji Žabar
	градско	-	-	-	-	urban	
	остало	3	271	100,0	100,0	other	
Зворник	свега	26	4 740	100,0	100,0	all	Zvornik
	градско	3	2 077	11,5	43,8	urban	
	остало	23	2 663	88,5	56,2	other	
Источни Стари Град	свега	3	37	100,0	100,0	all	Istočni Stari Grad
	градско	1	15	33,3	40,5	urban	
	остало	2	22	66,7	59,5	other	
Језеро	свега	1	162	100,0	100,0	all	Jezero
	градско	-	-	-	-	urban	
	остало	1	162	100,0	100,0	other	
Калиновик	свега	1	159	100,0	100,0	all	Kalinovik
	градско	1	159	100,0	100,0	urban	
	остало	-	-	-	-	other	
Касиндо	свега	3	1 278	100,0	100,0	all	Kasindo
	градско	2	889	66,7	69,6	urban	
	остало	1	389	33,3	30,4	other	
Кнежево	свега	16	1 277	100,0	100,0	all	Kneževo
	градско	1	707	6,3	55,4	urban	
	остало	15	570	93,8	44,6	other	
Козарска Дубица	свега	11	2 055	100,0	100,0	all	Kozarska Dubica
	градско	2	1 445	18,2	70,3	urban	
	остало	9	610	81,8	29,7	other	
Котор Варош	свега	15	2 223	100,0	100,0	all	Kotor Varoš
	градско	2	982	13,3	44,2	urban	
	остало	13	1 241	86,7	55,8	other	
Крупа на Уни	свега	5	126	100,0	100,0	all	Krupa na Uni
	градско	-	-	-	-	urban	
	остало	5	126	100,0	100,0	other	
Купрес	свега	1	17	100,0	100,0	all	Kupres
	градско	-	-	-	-	urban	
	остало	1	17	100,0	100,0	other	

4.2. РЕДОВНЕ ОСНОВНЕ ШКОЛЕ ПРЕМА ТИПУ НАСЕЉА НА ПОЧЕТКУ ШКОЛСКЕ 2006/2007. ГОДИНЕ
REGULAR BASIC SCHOOLS BY TYPE OF SETTLEMENT AT THE BEGINNING OF THE SCHOOL YEAR 2006/2007

(наставак - continued)

	Тип насеља	Број школа Number of schools	Број ученика Number of pupils	Структура Structure %		Type of settlement	
				број школа number of schools	број ученика number of pupils		
Лакташи	свега	9	3 685	100,0	100,0	all	Laktaši
	градско	1	970	11,1	26,3	urban	
	остало	8	2 715	88,9	73,7	other	
Лопаре	свега	18	1 224	100,0	100,0	all	Lopare
	градско	2	649	11,1	53,0	urban	
	остало	16	575	88,9	47,0	other	
Лукавица	свега	3	968	100,0	100,0	all	Lukavica
	градско	1	116	33,3	12,0	urban	
	остало	2	852	66,7	88,0	other	
Љубиње	свега	1	388	100,0	100,0	all	Ljubinje
	градско	1	388	100,0	100,0	urban	
	остало	-	-	-	-	other	
Милићи	свега	6	862	100,0	100,0	all	Milići
	градско	-	-	-	-	urban	
	остало	6	862	100,0	100,0	other	
Модрича	свега	21	2 598	100,0	100,0	all	Modriča
	градско	6	1713	28,6	65,9	urban	
	остало	15	885	71,4	34,1	other	
Мркоњић Град	свега	18	1 851	100,0	100,0	all	Mrkonjić Grad
	градско	2	1337	11,1	72,2	urban	
	остало	16	514	88,9	27,8	other	
Невесинје	свега	11	1 391	100,0	100,0	all	Nevesinje
	градско	2	1 092	18,2	78,5	urban	
	остало	9	299	81,8	21,5	other	
Нови Град	свега	27	2 592	100,0	100,0	all	Novi Grad
	градско	2	1 452	7,4	56,0	urban	
	остало	25	1 140	92,6	44,0	other	
Осмаци	свега	3	378	100,0	100,0	all	Osmaci
	градско	-	-	-	-	urban	
	остало	3	378	100,0	100,0	other	
Оштра Лука	свега	8	396	100,0	100,0	all	Oštra Luka
	градско	-	-	-	-	urban	
	остало	8	396	100,0	100,0	other	
Пале	свега	7	2 122	100,0	100,0	all	Pale
	градско	1	1 584	14,3	74,6	urban	
	остало	6	538	85,7	25,4	other	
Пелагићево	свега	5	426	100,0	100,0	all	Pelagićevo
	градско	-	-	-	-	urban	
	остало	5	426	100,0	100,0	other	

4.2. РЕДОВНЕ ОСНОВНЕ ШКОЛЕ ПРЕМА ТИПУ НАСЕЉА НА ПОЧЕТКУ ШКОЛСКЕ 2006/2007. ГОДИНЕ
REGULAR BASIC SCHOOLS BY TYPE OF SETTLEMENT AT THE BEGINNING OF THE SCHOOL YEAR 2006/2007

(наставак - continued)

	Тип насеља	Број школа <i>Number of schools</i>	Број ученика <i>Number of pupils</i>	Структура <i>Structure</i> %		Type of settlement	
				број школа <i>number of schools</i>	број ученика <i>number of pupils</i>		
Петровац	свега	1	57	100,0	100,0	all	Petrovac
	градско	-	-	-	-	urban	
	остало	1	57	100,0	100,0	other	
Петрово	свега	7	595	100,0	100,0	all	Petrovo
	градско	-	-	-	-	urban	
	остало	7	595	100,0	100,0	other	
Приједор	свега	53	7 377	100,0	100,0	all	Prijedor
	градско	5	3 850	9,4	52,2	urban	
	остало	48	3 527	90,6	47,8	other	
Прњавор	свега	33	4 009	100,0	100,0	all	Prnjavor
	градско	2	1 575	6,1	39,3	urban	
	остало	31	2 434	93,9	60,7	other	
Рибник	свега	11	620	100,0	100,0	all	Ribnik
	градско	-	-	-	-	urban	
	остало	11	620	100,0	100,0	other	
Рогатица	свега	7	1 026	100,0	100,0	all	Rogatica
	градско	1	953	14,3	92,9	urban	
	остало	6	73	85,7	7,1	other	
Рудо	свега	8	654	100,0	100,0	all	Rudo
	градско	1	335	12,5	51,2	urban	
	остало	7	319	87,5	48,8	other	
Соколац	свега	3	1 218	100,0	100,0	all	Sokolac
	градско	1	1 180	33,3	96,9	urban	
	остало	2	38	66,7	3,1	other	
Србац	свега	20	1 782	100,0	100,0	all	Srbac
	градско	1	634	5,0	35,6	urban	
	остало	19	1 148	95,0	64,4	other	
Сребреница	свега	13	614	100,0	100,0	all	Srebrenica
	градско	2	405	15,4	66,0	urban	
	остало	11	209	84,6	34,0	other	
Теслић	свега	35	4 389	100,0	100,0	all	Teslić
	градско	3	1 619	8,6	36,9	urban	
	остало	32	2 770	91,4	63,1	other	
Требиње	свега	7	2 930	100,0	100,0	all	Trebinje
	градско	4	2 815	57,1	96,1	urban	
	остало	3	115	42,9	3,9	other	
Трново	свега	2	121	100,0	100,0	all	Trnovo
	градско	-	-	-	-	urban	
	остало	2	121	100,0	100,0	other	

4.2. РЕДОВНЕ ОСНОВНЕ ШКОЛЕ ПРЕМА ТИПУ НАСЕЉА НА ПОЧЕТКУ ШКОЛСКЕ 2006/2007. ГОДИНЕ
REGULAR BASIC SCHOOLS BY TYPE OF SETTLEMENT AT THE BEGINNING OF THE SCHOOL YEAR 2006/2007

(наставак - continued)

	Тип насеља	Број школа Number of schools	Број ученика Number of pupils	Структура Structure %		Type of settlement	
				број школа number of schools	број ученика number of pupils		
Угљевик	свега	15	1 602	100,0	100,0	all	Ugljevik
	градско	1	794	6,7	49,6	urban	
	остало	14	808	93,3	50,4	other	
Устипрача	свега	2	88	100,0	100,0	all	Ustiprača
	градско	-	-	-	-	urban	
	остало	2	88	100,0	100,0	other	
Фоча	свега	12	1 824	100,0	100,0	all	Foča
	градско	2	1 444	16,7	79,2	urban	
	остало	10	380	83,3	20,8	other	
Хан Пијесак	свега	1	355	100,0	100,0	all	Han Pijesak
	градско	1	355	100,0	100,0	urban	
	остало	-	-	-	-	other	
Чајниче	свега	6	498	100,0	100,0	all	Čajniče
	градско	2	421	33,3	84,5	urban	
	остало	4	77	66,7	15,5	other	
Челинац	свега	18	1 887	100,0	100,0	all	Čelinac
	градско	1	781	5,6	41,4	urban	
	остало	17	1 106	94,4	58,6	other	
Шамац	свега	10	1 616	100,0	100,0	all	Šamac
	градско	1	644	10,0	39,9	urban	
	остало	9	972	90,0	60,1	other	
Шековићи	свега	5	843	100,0	100,0	all	Šekovići
	градско	3	656	60,0	77,8	urban	
	остало	2	187	40,0	22,2	other	
Шипово	свега	6	1 055	100,0	100,0	all	Šipovo
	градско	3	929	50,0	88,1	urban	
	остало	3	126	50,0	11,9	other	

4.3. УЧЕНИЦИ РЕДОВНИХ ОСНОВНИХ ШКОЛА ПО ПОЛУ И РАЗРЕДИМА И ПОНОВЦИ НА ПОЧЕТКУ ШКОЛСКЕ 2006/2007. ГОД.
PUPILS OF REGULAR BASIC SCHOOLS BY SEX AND GRADE AND REPEATERS AT THE BEGINNING OF THE SCHOOL YEAR 2006/2007

		Укупно <i>Total</i>	По разредима <i>By grade</i>												
			укупно I - V <i>total ISCED 1</i>	I	II	III	IV	V	укупно VI - IX <i>total ISCED 2</i>	VI	VII	VIII	IX		
УКУПНО	свега	116 451	62 226	11 831	11 888	11 961	12 317	14 229	54 225	14 276	15 128	12 571	12 250	<i>all</i>	<i>female TOTAL</i>
	женски	56 810	30 328	5 771	5 875	5 847	5 838	6 997	26 482	7 032	7 388	6 138	5 924	<i>female</i>	
	поновци	195	28	-	11	2	6	9	167	70	49	40	8	<i>repeaters</i>	
	женски	31	3	-	1	-	2	-	28	14	7	6	1	<i>female</i>	
Бања Лука	свега	16 839	9 034	1 756	1 732	1 756	1 778	2 012	7 805	2 080	2 161	1 829	1 735	<i>all</i>	<i>female Banja Luka</i>
	женски	8 293	4 419	870	890	849	841	969	3 874	1 036	1 090	926	822	<i>female</i>	
	поновци	4	1	-	1	-	-	-	3	1	1	1	-	<i>repeaters</i>	
	женски	-	-	-	-	-	-	-	-	-	-	-	-	<i>female</i>	
Берковићи	свега	194	116	31	23	22	19	21	78	12	25	23	18	<i>all</i>	<i>female Berkovići</i>
	женски	92	57	16	9	9	13	10	35	3	13	13	6	<i>female</i>	
	поновци	-	-	-	-	-	-	-	-	-	-	-	-	<i>repeaters</i>	
	женски	-	-	-	-	-	-	-	-	-	-	-	-	<i>female</i>	
Бијељина	свега	10 056	5 345	1 038	1 064	1 001	991	1 251	4 711	1 253	1 289	1 062	1 107	<i>all</i>	<i>female Bijeljina</i>
	женски	4 798	2 528	495	516	457	448	612	2 270	655	611	508	496	<i>female</i>	
	поновци	10	1	-	-	-	-	1	9	2	3	4	-	<i>repeaters</i>	
	женски	-	-	-	-	-	-	-	-	-	-	-	-	<i>female</i>	
Билећа	свега	1 385	719	133	128	157	134	167	666	194	173	155	144	<i>all</i>	<i>female Bileća</i>
	женски	649	353	73	70	82	59	69	296	91	68	78	59	<i>female</i>	
	поновци	5	-	-	-	-	-	-	5	2	-	1	2	<i>repeaters</i>	
	женски	-	-	-	-	-	-	-	-	-	-	-	-	<i>female</i>	
Босанска Костајница	свега	458	231	44	45	47	36	59	227	64	66	48	49	<i>all</i>	<i>female Bosanska Kostajnica</i>
	женски	228	126	26	21	27	21	31	102	30	27	24	21	<i>female</i>	
	поновци	-	-	-	-	-	-	-	-	-	-	-	-	<i>repeaters</i>	
	женски	-	-	-	-	-	-	-	-	-	-	-	-	<i>female</i>	
Босански Брод	свега	1 370	770	163	147	132	143	185	600	171	175	133	121	<i>all</i>	<i>female Bosanski Brod</i>
	женски	676	362	83	66	68	61	84	314	95	92	65	62	<i>female</i>	
	поновци	4	2	-	-	-	-	2	2	-	2	-	-	<i>repeaters</i>	
	женски	-	-	-	-	-	-	-	-	-	-	-	-	<i>female</i>	
Братунац	свега	1 732	918	168	162	165	189	234	814	210	203	189	212	<i>all</i>	<i>female Bratunac</i>
	женски	833	426	76	74	79	87	110	407	104	96	92	115	<i>female</i>	
	поновци	8	-	-	-	-	-	-	8	5	-	3	-	<i>repeaters</i>	
	женски	3	-	-	-	-	-	-	3	2	-	1	-	<i>female</i>	
Вишеград	свега	1 065	534	105	91	126	88	124	531	146	146	118	121	<i>all</i>	<i>female Višegrad</i>
	женски	507	265	45	49	64	43	64	242	67	69	53	53	<i>female</i>	
	поновци	1	-	-	-	-	-	-	1	1	-	-	-	<i>repeaters</i>	
	женски	-	-	-	-	-	-	-	-	-	-	-	-	<i>female</i>	

4.3. УЧЕНИЦИ РЕДОВНИХ ОСНОВНИХ ШКОЛА ПО ПОЛУ И РАЗРЕДИМА И ПОНОВЦИ НА ПОЧЕТКУ ШКОЛСКЕ 2006/2007. ГОД.
PUPILS OF REGULAR BASIC SCHOOLS BY SEX AND GRADE AND REPEATERS AT THE BEGINNING OF THE SCHOOL YEAR 2006/2007
(наставак - continued)

		Укупно Total	По разредима By grade												
			укупно I - V total ISCED 1	I	II	III	IV	V	укупно VI - IX total ISCED 2	VI	VII	VIII	IX		
Власеница	свега	1 029	545	101	90	107	136	111	484	137	131	130	86	all	Vlasenica
	женски	508	256	43	38	56	70	49	252	67	66	67	52	female	
	поновци	5	-	-	-	-	-	-	5	1	2	2	-	repeaters	
	женски	2	-	-	-	-	-	-	2	-	1	1	-	female	
Вукосавље	свега	359	212	38	46	51	42	35	147	45	50	26	26	all	Vukosavlje
	женски	159	93	14	21	23	19	16	66	24	24	11	7	female	
	поновци	11	8	-	5	-	2	1	3	3	-	-	-	repeaters	
	женски	3	1	-	-	-	1	-	2	2	-	-	-	female	
Гацко	свега	1 166	637	96	143	125	116	157	529	142	162	101	124	all	Gacko
	женски	567	303	45	72	56	60	70	264	82	82	45	55	female	
	поновци	12	-	-	-	-	-	-	12	1	6	5	-	repeaters	
	женски	2	-	-	-	-	-	-	2	1	1	-	-	female	
Градишка	свега	5 166	2 759	511	513	555	610	570	2 407	646	680	597	484	all	Gradiška
	женски	2 555	1 378	252	272	278	295	281	1 177	308	345	282	242	female	
	поновци	10	3	-	-	1	1	1	7	5	2	-	-	repeaters	
	женски	-	-	-	-	-	-	-	-	-	-	-	-	female	
Дервента	свега	2 708	1 495	267	302	301	309	316	1 213	319	353	269	272	all	Derвента
	женски	1 311	729	141	146	141	150	151	582	145	179	125	133	female	
	поновци	4	-	-	-	-	-	-	4	1	3	-	-	repeaters	
	женски	1	-	-	-	-	-	-	1	-	1	-	-	female	
Добој	свега	6 538	3 655	688	687	665	715	900	2 883	811	746	696	630	all	Doboj
	женски	3 184	1 797	329	321	331	350	466	1 387	411	356	336	284	female	
	поновци	19	6	-	3	-	-	3	13	5	5	3	-	repeaters	
	женски	3	-	-	-	-	-	-	3	2	1	-	-	female	
Доњи Жабар	свега	271	177	39	26	52	30	30	94	27	21	30	16	all	Donji Žabar
	женски	131	87	14	18	27	12	16	44	14	11	11	8	female	
	поновци	-	-	-	-	-	-	-	-	-	-	-	-	repeaters	
	женски	-	-	-	-	-	-	-	-	-	-	-	-	female	
Зворник	свега	4 740	2 501	507	481	462	486	565	2 239	560	619	494	566	all	Zvornik
	женски	2 298	1 261	272	241	249	230	269	1 037	264	283	232	258	female	
	поновци	30	4	-	-	1	2	1	26	11	4	11	-	repeaters	
	женски	4	1	-	-	-	1	-	3	1	-	2	-	female	
Источни Стари Град	свега	37	37	7	7	7	4	12	-	-	-	-	-	all	Istočni Stari Grad
	женски	15	15	3	1	6	1	4	-	-	-	-	-	female	
	поновци	-	-	-	-	-	-	-	-	-	-	-	-	repeaters	
	женски	-	-	-	-	-	-	-	-	-	-	-	-	female	

4.3. УЧЕНИЦИ РЕДОВНИХ ОСНОВНИХ ШКОЛА ПО ПОЛУ И РАЗРЕДИМА И ПОНОВЦИ НА ПОЧЕТКУ ШКОЛСКЕ 2006/2007. ГОД.
PUPILS OF REGULAR BASIC SCHOOLS BY SEX AND GRADE AND REPEATERS AT THE BEGINNING OF THE SCHOOL YEAR 2006/2007

(наставак - continued)

		Укупно Total	По разредима By grade												
			укупно I - V total ISCED 1	I	II	III	IV	V	укупно VI - IX total ISCED 2	VI	VII	VIII	IX		
Језеро	свега	162	93	15	19	23	17	19	69	19	21	14	15	all	Jezero
	женски	79	44	6	9	10	8	11	35	12	10	4	9	female	
	поновци	-	-	-	-	-	-	-	-	-	-	-	-	repeaters	
	женски	-	-	-	-	-	-	-	-	-	-	-	-	female	
Калиновик	свега	159	80	13	17	17	16	17	79	19	29	14	17	all	Kalinovik
	женски	91	47	7	13	10	9	8	44	10	18	9	7	female	
	поновци	-	-	-	-	-	-	-	-	-	-	-	-	repeaters	
	женски	-	-	-	-	-	-	-	-	-	-	-	-	female	
Касиндо	свега	1 278	635	122	143	124	109	137	643	170	179	155	139	all	Kasindo
	женски	622	315	52	72	67	56	68	307	79	92	71	65	female	
	поновци	1	-	-	-	-	-	-	1	-	-	-	1	repeaters	
	женски	-	-	-	-	-	-	-	-	-	-	-	-	female	
Кнежево	свега	1 277	688	132	117	129	119	191	589	154	147	142	146	all	Kneževo
	женски	632	345	72	54	66	54	99	287	76	68	70	73	female	
	поновци	-	-	-	-	-	-	-	-	-	-	-	-	repeaters	
	женски	-	-	-	-	-	-	-	-	-	-	-	-	female	
Козарска Дубица	свега	2 055	1 055	200	212	206	206	231	1 000	258	273	232	237	all	Kozarska
	женски	1 005	521	98	113	102	102	106	484	118	140	101	125	female	Dubica
	поновци	1	-	-	-	-	-	-	1	1	-	-	-	repeaters	
	женски	1	-	-	-	-	-	-	1	1	-	-	-	female	
Котор Варош	свега	2 223	1 260	239	229	264	250	278	963	222	284	205	252	all	Kotor Varoš
	женски	1 046	595	118	107	132	114	124	451	110	141	84	116	female	
	поновци	3	-	-	-	-	-	-	3	-	2	1	-	repeaters	
	женски	-	-	-	-	-	-	-	-	-	-	-	-	female	
Крупа на Уни	свега	126	77	8	17	17	16	19	49	12	15	11	11	all	Krupa na Uni
	женски	61	45	3	12	10	9	11	16	4	6	2	4	female	
	поновци	-	-	-	-	-	-	-	-	-	-	-	-	repeaters	
	женски	-	-	-	-	-	-	-	-	-	-	-	-	female	
Купрес	свега	17	17	1	4	3	4	5	-	-	-	-	-	all	Kupres
	женски	7	7	-	2	-	2	3	-	-	-	-	-	female	
	поновци	-	-	-	-	-	-	-	-	-	-	-	-	repeaters	
	женски	-	-	-	-	-	-	-	-	-	-	-	-	female	
Лакташи	свега	3 685	1 943	389	391	339	397	427	1 742	436	518	401	387	all	Laktaši
	женски	1 780	913	180	193	157	166	217	867	213	274	187	193	female	
	поновци	13	1	-	1	-	-	-	12	8	4	-	-	repeaters	
	женски	4	1	-	1	-	-	-	3	1	2	-	-	female	

4.3. УЧЕНИЦИ РЕДОВНИХ ОСНОВНИХ ШКОЛА ПО ПОЛУ И РАЗРЕДИМА И ПОНОВЦИ НА ПОЧЕТКУ ШКОЛСКЕ 2006/2007. ГОД.
PUPILS OF REGULAR BASIC SCHOOLS BY SEX AND GRADE AND REPEATERS AT THE BEGINNING OF THE SCHOOL YEAR 2006/2007

(наставак - continued)

		Укупно Total	По разредима By grade												
			укупно I - V total ISCED 1	I	II	III	IV	V	укупно VI - IX total ISCED 2	VI	VII	VIII	IX		
Лопаре	свега	1 224	719	131	141	148	146	153	505	131	120	123	131	all	Lopare
	женски	625	363	66	73	74	70	80	262	69	54	64	75	female	
	поновци	7	-	-	-	-	-	-	7	3	-	4	-	repeaters	
	женски	1	-	-	-	-	-	-	1	-	-	1	-	female	
Лукавица	свега	968	522	105	106	93	104	114	446	127	128	93	98	all	Lukavica
	женски	531	284	59	64	46	53	62	247	72	73	49	53	female	
	поновци	1	-	-	-	-	-	-	1	-	1	-	-	repeaters	
	женски	-	-	-	-	-	-	-	-	-	-	-	-	female	
Љубиње	свега	388	215	46	33	35	49	52	173	41	45	45	42	all	Ljubinje
	женски	190	102	18	19	16	22	27	88	22	26	15	25	female	
	поновци	-	-	-	-	-	-	-	-	-	-	-	-	repeaters	
	женски	-	-	-	-	-	-	-	-	-	-	-	-	female	
Милићи	свега	862	432	77	76	91	71	117	430	115	122	97	96	all	Milići
	женски	401	201	37	34	47	27	56	200	52	57	46	45	female	
	поновци	-	-	-	-	-	-	-	-	-	-	-	-	repeaters	
	женски	-	-	-	-	-	-	-	-	-	-	-	-	female	
Модрича	свега	2 598	1 423	260	274	261	289	339	1 175	284	347	288	256	all	Modriča
	женски	1 280	691	118	135	115	134	189	589	125	188	145	131	female	
	поновци	-	-	-	-	-	-	-	-	-	-	-	-	repeaters	
	женски	-	-	-	-	-	-	-	-	-	-	-	-	female	
Мркоњић Град	свега	1 851	952	180	177	212	197	186	899	239	251	218	191	all	Mrkonjić Grad
	женски	879	461	99	93	97	91	81	418	106	113	99	100	female	
	поновци	9	-	-	-	-	-	-	9	-	6	1	2	repeaters	
	женски	1	-	-	-	-	-	-	1	-	-	-	1	female	
Невесинје	свега	1 391	763	145	135	187	156	140	628	150	194	133	151	all	Nevesinje
	женски	684	368	71	64	91	70	72	316	71	104	70	71	female	
	поновци	1	-	-	-	-	-	-	1	1	-	-	-	repeaters	
	женски	-	-	-	-	-	-	-	-	-	-	-	-	female	
Нови Град	свега	2 592	1 352	280	262	229	277	304	1 240	307	384	302	247	all	Novi Grad
	женски	1 263	632	123	125	113	131	140	631	147	189	156	139	female	
	поновци	1	-	-	-	-	-	-	1	-	1	-	-	repeaters	
	женски	1	-	-	-	-	-	-	1	-	1	-	-	female	
Осмаци	свега	378	193	38	35	32	35	53	185	53	49	47	36	all	Osmaci
	женски	198	95	24	18	18	15	20	103	27	28	28	20	female	
	поновци	-	-	-	-	-	-	-	-	-	-	-	-	repeaters	
	женски	-	-	-	-	-	-	-	-	-	-	-	-	female	

4.3. УЧЕНИЦИ РЕДОВНИХ ОСНОВНИХ ШКОЛА ПО ПОЛУ И РАЗРЕДИМА И ПОНОВЦИ НА ПОЧЕТКУ ШКОЛСКЕ 2006/2007. ГОД.

PUPILS OF REGULAR BASIC SCHOOLS BY SEX AND GRADE AND REPEATERS AT THE BEGINNING OF THE SCHOOL YEAR 2006/2007

(наставак - continued)

		Укупно Total	По разредима By grade												
			укупно I - V total ISCED 1	I	II	III	IV	V	укупно VI - IX total ISCED 2	VI	VII	VIII	IX		
Оштра Лука	свега	396	226	41	37	56	36	56	170	50	64	30	26	all	Oštra Luka
	женски	186	96	19	14	28	12	23	90	26	35	12	17	female	
	поновци	-	-	-	-	-	-	-	-	-	-	-	-	repeaters	
	женски	-	-	-	-	-	-	-	-	-	-	-	-	female	
Пале	свега	2 122	1 081	200	222	189	218	252	1 041	261	281	244	255	all	Pale
	женски	1 056	515	93	105	95	105	117	541	134	148	125	134	female	
	поновци	-	-	-	-	-	-	-	-	-	-	-	-	repeaters	
	женски	-	-	-	-	-	-	-	-	-	-	-	-	female	
Пелагићево	свега	426	242	48	52	36	50	56	184	41	53	49	41	all	Pelagićevo
	женски	210	119	28	24	17	21	29	91	22	29	21	19	female	
	поновци	-	-	-	-	-	-	-	-	-	-	-	-	repeaters	
	женски	-	-	-	-	-	-	-	-	-	-	-	-	female	
Петровац	свега	57	26	9	5	6	-	6	31	7	13	8	3	all	Petrovac
	женски	28	12	6	2	3	-	1	16	3	6	5	2	female	
	поновци	-	-	-	-	-	-	-	-	-	-	-	-	repeaters	
	женски	-	-	-	-	-	-	-	-	-	-	-	-	female	
Петрово	свега	595	328	63	66	67	69	63	267	75	70	62	60	all	Petrovo
	женски	309	168	32	39	33	35	29	141	35	30	36	40	female	
	поновци	-	-	-	-	-	-	-	-	-	-	-	-	repeaters	
	женски	-	-	-	-	-	-	-	-	-	-	-	-	female	
Приједор	свега	7 377	3 865	724	720	684	817	920	3 512	897	982	859	774	all	Prijedor
	женски	3 664	1 902	346	373	354	386	443	1 762	436	486	449	391	female	
	поновци	3	-	-	-	-	-	-	3	2	1	-	-	repeaters	
	женски	-	-	-	-	-	-	-	-	-	-	-	-	female	
Прњавор	свега	4 009	2 230	429	384	463	486	468	1 779	510	487	378	404	all	Prnjavor
	женски	1 930	1 077	206	186	214	240	231	853	240	225	190	198	female	
	поновци	2	-	-	-	-	-	-	2	1	1	-	-	repeaters	
	женски	1	-	-	-	-	-	-	1	1	-	-	-	female	
Рибник	свега	620	343	89	62	63	65	64	277	60	82	83	52	all	Ribnik
	женски	315	184	40	33	42	36	33	131	32	38	39	22	female	
	поновци	1	-	-	-	-	-	-	1	-	1	-	-	repeaters	
	женски	-	-	-	-	-	-	-	-	-	-	-	-	female	
Рогатица	свега	1 026	540	84	102	113	115	126	486	113	162	105	106	all	Rogatica
	женски	511	252	46	41	53	49	63	259	61	82	55	61	female	
	поновци	-	-	-	-	-	-	-	-	-	-	-	-	repeaters	
	женски	-	-	-	-	-	-	-	-	-	-	-	-	female	

4.3. УЧЕНИЦИ РЕДОВНИХ ОСНОВНИХ ШКОЛА ПО ПОЛУ И РАЗРЕДИМА И ПОНОВЦИ НА ПОЧЕТКУ ШКОЛСКЕ 2006/2007. ГОД.
PUPILS OF REGULAR BASIC SCHOOLS BY SEX AND GRADE AND REPEATERS AT THE BEGINNING OF THE SCHOOL YEAR 2006/2007
(наставак - continued)

		Укупно Total	По разредима By grade												
			укупно I - V total ISCED 1	I	II	III	IV	V	укупно VI - IX total ISCED 2	VI	VII	VIII	IX		
Рудо	свега	654	341	67	67	61	62	84	313	78	72	78	85	all	Rudo
	женски	298	159	37	22	25	35	40	139	39	31	34	35	female	
	поновци	-	-	-	-	-	-	-	-	-	-	-	-	repeaters	
	женски	-	-	-	-	-	-	-	-	-	-	-	-	female	
Соколац	свега	1 218	629	124	114	122	127	142	589	153	150	130	156	all	Sokolac
	женски	569	314	72	48	66	59	69	255	78	52	47	78	female	
	поновци	-	-	-	-	-	-	-	-	-	-	-	-	repeaters	
	женски	-	-	-	-	-	-	-	-	-	-	-	-	female	
Србац	свега	1 782	934	181	171	163	175	244	848	216	236	194	202	all	Srbac
	женски	868	444	93	79	76	85	111	424	95	129	99	101	female	
	поновци	1	-	-	-	-	-	-	1	1	-	-	-	repeaters	
	женски	-	-	-	-	-	-	-	-	-	-	-	-	female	
Сребреница	свега	614	349	59	76	64	63	87	265	80	71	53	61	all	Srebrenica
	женски	297	168	26	40	30	30	42	129	40	31	26	32	female	
	поновци	10	-	-	-	-	-	-	10	8	1	1	-	repeaters	
	женски	4	-	-	-	-	-	-	4	3	-	1	-	female	
Теслић	свега	4 389	2 362	432	468	440	445	577	2 027	577	536	476	438	all	Teslić
	женски	2 167	1 193	204	242	216	219	312	974	282	242	242	208	female	
	поновци	7	1	-	1	-	-	-	6	5	-	1	-	repeaters	
	женски	-	-	-	-	-	-	-	-	-	-	-	-	female	
Требиње	свега	2 930	1 548	290	315	273	304	366	1 382	359	384	283	356	all	Trebinje
	женски	1 399	751	138	144	132	152	185	648	160	192	131	165	female	
	поновци	-	-	-	-	-	-	-	-	-	-	-	-	repeaters	
	женски	-	-	-	-	-	-	-	-	-	-	-	-	female	
Трново	свега	121	66	12	10	11	16	17	55	16	17	7	15	all	Trnovo
	женски	73	41	4	5	7	11	14	32	9	8	6	9	female	
	поновци	-	-	-	-	-	-	-	-	-	-	-	-	repeaters	
	женски	-	-	-	-	-	-	-	-	-	-	-	-	female	
Угљевик	свега	1 602	807	134	159	151	175	188	795	210	196	192	197	all	Ugljevik
	женски	752	391	60	84	72	84	91	361	100	89	91	81	female	
	поновци	-	-	-	-	-	-	-	-	-	-	-	-	repeaters	
	женски	-	-	-	-	-	-	-	-	-	-	-	-	female	
Устипрача	свега	88	51	6	9	10	13	13	37	16	7	6	8	all	Ustiprača
	женски	46	26	1	4	7	5	9	20	7	4	3	6	female	
	поновци	-	-	-	-	-	-	-	-	-	-	-	-	repeaters	
	женски	-	-	-	-	-	-	-	-	-	-	-	-	female	

4.3. УЧЕНИЦИ РЕДОВНИХ ОСНОВНИХ ШКОЛА ПО ПОЛУ И РАЗРЕДИМА И ПОНОВЦИ НА ПОЧЕТКУ ШКОЛСКЕ 2006/2007. ГОД.
PUPILS OF REGULAR BASIC SCHOOLS BY SEX AND GRADE AND REPEATERS AT THE BEGINNING OF THE SCHOOL YEAR 2006/2007
(наставак - continued)

		Укупно Total	По разредима By grade												
			укупно I - V total ISCED 1	I	II	III	IV	V	укупно VI - IX total ISCED 2	VI	VII	VIII	IX		
Фоча	свега	1 824	921	186	155	205	148	227	903	234	251	215	203	all	Foča
	женски	877	452	86	78	99	77	112	425	127	105	102	91	female	
	поновци	3	-	-	-	-	-	-	3	-	3	-	-	repeaters	
	женски	-	-	-	-	-	-	-	-	-	-	-	-	female	
Хан Пијесак	свега	355	179	29	27	36	33	54	176	30	55	54	37	all	Han Pijesak
	женски	205	112	16	15	24	25	32	93	15	35	28	15	female	
	поновци	-	-	-	-	-	-	-	-	-	-	-	-	repeaters	
	женски	-	-	-	-	-	-	-	-	-	-	-	-	female	
Чајнице	свега	498	257	39	56	53	48	61	241	63	72	43	63	all	Čajniče
	женски	230	111	20	17	23	19	32	119	33	37	20	29	female	
	поновци	4	-	-	-	-	-	-	4	1	-	-	3	repeaters	
	женски	-	-	-	-	-	-	-	-	-	-	-	-	female	
Челинац	свега	1 887	1 001	174	184	198	198	247	886	243	265	198	180	all	Čelinac
	женски	918	475	93	81	87	86	128	443	125	125	102	91	female	
	поновци	-	-	-	-	-	-	-	-	-	-	-	-	repeaters	
	женски	-	-	-	-	-	-	-	-	-	-	-	-	female	
Шамац	свега	1 616	829	155	161	156	179	178	787	222	230	177	158	all	Šamac
	женски	791	397	69	76	70	87	95	394	120	113	91	70	female	
	поновци	-	-	-	-	-	-	-	-	-	-	-	-	repeaters	
	женски	-	-	-	-	-	-	-	-	-	-	-	-	female	
Шековићи	свега	843	427	85	81	77	88	96	416	91	121	118	86	all	Šekovići
	женски	432	221	41	42	41	47	50	211	52	53	59	47	female	
	поновци	4	1	-	-	-	1	-	3	1	-	2	-	repeaters	
	женски	-	-	-	-	-	-	-	-	-	-	-	-	female	
Шипово	свега	1 055	540	98	110	123	103	106	515	120	165	109	121	all	Šipovo
	женски	501	264	47	56	60	40	61	237	52	70	57	58	female	
	поновци	-	-	-	-	-	-	-	-	-	-	-	-	repeaters	
	женски	-	-	-	-	-	-	-	-	-	-	-	-	female	

4.4. УЧЕНИЦИ РЕДОВНИХ ОСНОВНИХ ШКОЛА ПО СМЈЕНАМА НА ПОЧЕТКУ ШКОЛСКЕ 2006/2007. ГОД.
PUPILS OF REGULAR BASIC SCHOOLS BY SHIFT AT THE BEGINNING OF THE SCHOOL YEAR 2006/2007

	Укупно <i>Total</i>		Смјена <i>Shift</i>						
			пријеподневна <i>before noon</i>		поподневна <i>afternoon</i>		међусмјена <i>mid-shift</i>		
	број одјељења <i>number of classes</i>	број ученика <i>number of pupils</i>	број одјељења <i>number of classes</i>	број ученика <i>number of pupils</i>	број одјељења <i>number of classes</i>	број ученика <i>number of pupils</i>	број одјељења <i>number of classes</i>	број ученика <i>number of pupils</i>	
УКУПНО	5 787	116 451	3 715	71 166	1 819	39 770	253	5 515	TOTAL
Бања Лука	786	16 839	438	8 896	279	6 432	69	1 511	Banja Luka
Берковићи	15	194	12	179	3	15	-	-	Berkovići
Бијељина	441	10 056	247	5 515	171	3 972	23	569	Bijeljina
Билећа	68	1 385	42	818	20	432	6	135	Bileća
Босанска Костајница	23	458	14	231	9	227	-	-	Bosanska Kostajnica
Босански Брод	61	1 370	34	791	25	535	2	44	Bosanski Brod
Братунац	94	1 732	68	1 211	23	465	3	56	Bratunac
Вишеград	52	1 065	29	586	23	479	-	-	Višegrad
Власеница	46	1 029	31	686	15	343	-	-	Vlasenica
Вукосавље	19	359	17	328	2	31	-	-	Vukosavlje
Гацко	60	1 166	39	703	17	368	4	95	Gacko
Градишка	253	5 166	159	3 014	86	1 969	8	183	Gradiška
Дервента	143	2 708	93	1 729	50	979	-	-	Derventa
Добој	326	6 538	205	3 884	109	2 345	12	309	Doboj
Доњи Жабар	15	271	12	223	2	35	1	13	Donji Žabar
Зворник	223	4 740	148	3 112	71	1 553	4	75	Zvornik
Источни Стари Град	4	37	3	29	1	8	-	-	Istočni Stari Grad
Језеро	9	162	9	162	-	-	-	-	Jezero
Калиновик	10	159	10	159	-	-	-	-	Kalinovik
Касиндо	61	1 278	31	663	30	615	-	-	Kasindo
Кнежево	72	1 277	58	949	14	328	-	-	Kneževo
Козарска Дубица	98	2 055	69	1 416	28	618	1	21	Kozarska Dubica
Котор Варош	121	2 223	90	1 545	28	648	3	30	Kotor Varoš
Крупа на Уни	13	126	13	126	-	-	-	-	Krupa na Uni
Купрес	2	17	2	17	-	-	-	-	Kupres
Лакташи	145	3 685	87	2 219	54	1 376	4	90	Laktaši
Лопаре	76	1 224	55	875	21	349	-	-	Lopare
Лукавица	36	968	16	453	18	451	2	64	Lukavica
Љубиње	18	388	13	285	5	103	-	-	Ljubinje
Милићи	37	862	22	515	15	347	-	-	Milići

4.4. УЧЕНИЦИ РЕДОВНИХ ОСНОВНИХ ШКОЛА ПО СМЈЕНАМА НА ПОЧЕТКУ ШКОЛСКЕ 2006/2007. ГОД.
PUPILS OF REGULAR BASIC SCHOOLS BY SHIFT AT THE BEGINNING OF THE SCHOOL YEAR 2006/2007(наставак - *continued*)

	Укупно <i>Total</i>		Смјена <i>Shift</i>						
			пријеподневна <i>before noon</i>		поподневна <i>afternoon</i>		међусмјена <i>mid-shift</i>		
	број одјељења <i>number of classes</i>	број ученика <i>number of pupils</i>	број одјељења <i>number of classes</i>	број ученика <i>number of pupils</i>	број одјељења <i>number of classes</i>	број ученика <i>number of pupils</i>	број одјељења <i>number of classes</i>	број ученика <i>number of pupils</i>	
Модрича	139	2 598	84	1 522	54	1 064	1	12	<i>Modriča</i>
Мркоњић Град	106	1 851	68	1 072	32	671	6	108	<i>Mrkonjić Grad</i>
Невесиње	73	1 391	48	804	25	587	-	-	<i>Nevesinje</i>
Нови Град	135	2 592	112	2 073	22	490	1	29	<i>Novi Grad</i>
Осмаци	21	378	21	378	-	-	-	-	<i>Osmaci</i>
Оштра Лука	31	396	27	317	4	79	-	-	<i>Oštra Luka</i>
Пале	89	2 122	44	955	32	850	13	317	<i>Pale</i>
Пелагићево	20	426	14	279	6	147	-	-	<i>Pelagićevo</i>
Петровац	6	57	6	57	-	-	-	-	<i>Petrovac</i>
Петрово	36	595	26	417	10	178	-	-	<i>Petrovo</i>
Приједор	377	7 377	257	4 917	85	1 668	35	792	<i>Prijedor</i>
Прњавор	203	4 009	136	2 617	63	1 338	4	54	<i>Prnjavor</i>
Рибник	46	620	38	480	8	140	-	-	<i>Ribnik</i>
Рогатица	57	1 026	34	566	18	364	5	96	<i>Rogatica</i>
Рудо	40	654	22	367	18	287	-	-	<i>Rudo</i>
Соколац	50	1 218	26	612	22	556	2	50	<i>Sokolac</i>
Србац	102	1 782	81	1 422	20	336	1	24	<i>Srbac</i>
Сребреница	43	614	42	600	-	-	1	14	<i>Srebrenica</i>
Теслић	226	4 389	136	2 652	78	1 559	12	178	<i>Teslić</i>
Требиње	133	2 930	64	1 314	46	1 094	23	522	<i>Trebinje</i>
Трново	10	121	6	78	3	31	1	12	<i>Trnovo</i>
Угљевик	87	1 602	56	1 005	30	580	1	17	<i>Ugljevik</i>
Устипрача	7	88	5	44	2	44	-	-	<i>Ustiprača</i>
Фоча	96	1 824	66	1 158	30	666	-	-	<i>Foča</i>
Хан Пијесак	17	355	14	298	-	-	3	57	<i>Han Pijesak</i>
Чајниче	32	498	22	308	10	190	-	-	<i>Čajniče</i>
Челинац	98	1 887	78	1 470	19	399	1	18	<i>Čelinac</i>
Шамац	82	1 616	51	942	30	654	1	20	<i>Šamac</i>
Шековићи	39	843	25	505	14	338	-	-	<i>Šekovići</i>
Шипово	59	1 055	40	618	19	437	-	-	<i>Šipovo</i>

4.5. ОДЈЕЉЕЊА У РЕДОВНИМ ОСНОВНИМ ШКОЛАМА НА ПОЧЕТКУ ШКОЛСКЕ 2006/2007. ГОД.
CLASSES IN REGULAR BASIC SCHOOLS AT THE BEGINNING OF THE SCHOOL YEAR 2006/2007

	Укупно одјељења <i>Total of classes</i>	Некомбинована одјељења <i>Non-combined classes</i>			Комбинована одјељења <i>Combined classes</i>			
		укупно <i>total</i>	I - V <i>ISCED 1</i>	VI - IX <i>ISCED 2</i>	укупно <i>total</i>	I - V <i>ISCED 1</i>	VI - IX <i>ISCED 2</i>	
УКУПНО	5 787	4 893	2 476	2 417	894	884	10	TOTAL
Бања Лука	786	740	395	345	46	46	-	Banja Luka
Берковићи	15	6	2	4	9	9	-	Berkovići
Бијељина	441	392	207	185	49	49	-	Bijeljina
Билећа	68	57	29	28	11	7	4	Bileća
Босанска Костајница	23	20	10	10	3	3	-	Bosanska Kostajnica
Босански Брод	61	52	28	24	9	9	-	Bosanski Brod
Братунац	94	76	37	39	18	18	-	Bratunac
Вишеград	52	47	23	24	5	5	-	Višegrad
Власеница	46	39	20	19	7	7	-	Vlasenica
Вукосавље	19	14	8	6	5	5	-	Vukosavlje
Гацко	60	51	27	24	9	8	1	Gacko
Градишка	253	212	107	105	41	41	-	Gradiška
Дервента	143	108	52	56	35	35	-	Derventa
Добој	326	266	134	132	60	60	-	Doboj
Доњи Жабар	15	12	8	4	3	3	-	Donji Žabar
Зворник	223	205	113	92	18	18	-	Zvornik
Источни Стари Град	4	-	-	-	4	4	-	Istočni Stari Grad
Језеро	9	9	5	4	-	-	-	Jezero
Калиновик	10	10	5	5	-	-	-	Kalinovik
Касиндо	61	61	31	30	-	-	-	Kasindo
Кнежево	72	50	22	28	22	22	-	Kneževo
Козарска Дубица	98	87	42	45	11	11	-	Kozarska Dubica
Котор Варош	121	104	54	50	17	17	-	Kotor Varoš
Крупа на Уни	13	4	-	4	9	9	-	Krupa na Uni
Купрес	2	-	-	-	2	2	-	Kupres
Лакташи	145	142	77	65	3	3	-	Laktaši
Лопаре	76	47	25	22	29	29	-	Lopare
Лукавица	36	35	20	15	1	1	-	Lukavica
Љубиње	18	18	10	8	-	-	-	Ljubinje
Милићи	37	31	15	16	6	6	-	Milići

4.5. ОДЈЕЉЕЊА У РЕДОВНИМ ОСНОВНИМ ШКОЛАМА НА ПОЧЕТКУ ШКОЛСКЕ 2006/2007. ГОД.
CLASSES IN REGULAR BASIC SCHOOLS AT THE BEGINNING OF THE SCHOOL YEAR 2006/2007(наставак - *continued*)

	Укупно одјељења <i>Total of classes</i>	Некомбинована одјељења <i>Non-combined classes</i>			Комбинована одјељења <i>Combined classes</i>			
		укупно <i>total</i>	I - V <i>ISCED 1</i>	VI - IX <i>ISCED 2</i>	укупно <i>total</i>	I - V <i>ISCED 1</i>	VI - IX <i>ISCED 2</i>	
Модрича	139	116	62	54	23	23	-	<i>Modriča</i>
Мркоњић Град	106	85	41	44	21	21	-	<i>Mrkonjić Grad</i>
Невесиње	73	54	22	32	19	17	2	<i>Nevesinje</i>
Нови Град	135	97	45	52	38	38	-	<i>Novi Grad</i>
Осмаци	21	19	10	9	2	2	-	<i>Osmaci</i>
Оштра Лука	31	19	6	13	12	12	-	<i>Oštra Luka</i>
Пале	89	82	42	40	7	7	-	<i>Pale</i>
Пелагићево	20	14	6	8	6	6	-	<i>Pelagićevo</i>
Петровац	6	4	-	4	2	2	-	<i>Petrovac</i>
Петрово	36	29	14	15	7	7	-	<i>Petrovo</i>
Приједор	377	307	154	153	70	70	-	<i>Prijedor</i>
Прњавор	203	159	80	79	44	44	-	<i>Prnjavor</i>
Рибник	46	32	13	19	14	14	-	<i>Ribnik</i>
Рогатица	57	49	24	25	8	8	-	<i>Rogatica</i>
Рудо	40	28	11	17	12	12	-	<i>Rudo</i>
Соколац	50	46	25	21	4	4	-	<i>Sokolac</i>
Србац	102	73	29	44	29	29	-	<i>Srbac</i>
Сребреница	43	30	14	16	13	13	-	<i>Srebrenica</i>
Теслић	226	187	99	88	39	39	-	<i>Teslić</i>
Требиње	133	126	67	59	7	5	2	<i>Trebinje</i>
Трново	10	9	5	4	1	1	-	<i>Trnovo</i>
Угљевик	87	68	35	33	19	19	-	<i>Ugljevik</i>
Устипрача	7	4	-	4	3	3	-	<i>Ustiprača</i>
Фоча	96	84	41	43	12	11	1	<i>Foča</i>
Хан Пијесак	17	17	8	9	-	-	-	<i>Han Pijesak</i>
Чајниче	32	25	10	15	7	7	-	<i>Čajniče</i>
Челинац	98	79	37	42	19	19	-	<i>Čelinac</i>
Шамац	82	71	34	37	11	11	-	<i>Šamac</i>
Шековићи	39	36	18	18	3	3	-	<i>Šekovići</i>
Шипово	59	49	18	31	10	10	-	<i>Šipovo</i>

4.6. НАСТАВНО ОСОБЉЕ РЕДОВНИХ ОСНОВНИХ ШКОЛА НА ПОЧЕТКУ ШКОЛСКЕ 2006/2007. ГОД.
TEACHING STAFF OF REGULAR BASIC SCHOOLS AT THE BEGINNING OF THE SCHOOL YEAR 2006/2007

	Одржавају наставу Teaching		Укупно Total		Са пуним радним временом Working full-time				Са краћим од пуног радног времена Working part-time			
					на неодређено вријеме on the permanent basis		на одређено вријеме on the temporary basis		на неодређено вријеме on the permanent basis		на одређено вријеме on the temporary basis	
			свега all	жене females	свега all	жене females	свега all	жене females	свега all	жене females	свега all	жене females
УКУПНО TOTAL	свега all	all	7 653	5 144	6 235	4 233	818	597	326	177	274	137
	I - V	ISCED 1	3 415	2 642	2 878	2 249	483	373	10	5	44	15
	VI - IX	ISCED 2	3 786	2 261	3 076	1 820	258	175	278	156	174	110
	и у нижим и у вишим разредима	both in ISCED 1 & ISCED 2	452	241	281	164	77	49	38	16	56	12
Бања Лука Banja Luka	свега all	all	1 108	825	945	712	66	55	53	28	44	30
	I - V	ISCED 1	452	386	419	359	29	25	-	-	4	2
	VI - IX	ISCED 2	606	406	492	327	35	29	45	22	34	28
	и у нижим и у вишим разредима	both in ISCED 1 & ISCED 2	50	33	34	26	2	1	8	6	6	-
Берковићи Berkovići	свега all	all	22	11	15	6	4	4	1	-	2	1
	I - V	ISCED 1	12	7	8	3	3	3	-	-	1	1
	VI - IX	ISCED 2	8	3	7	3	-	-	-	-	1	-
	и у нижим и у вишим разредима	both in ISCED 1 & ISCED 2	2	1	-	-	1	1	1	-	-	-
Бијељина Bijeljina	свега all	all	594	440	479	357	42	32	42	30	31	21
	I - V	ISCED 1	269	219	242	199	19	15	3	1	5	4
	VI - IX	ISCED 2	304	206	224	150	19	13	38	28	23	15
	и у нижим и у вишим разредима	both in ISCED 1 & ISCED 2	21	15	13	8	4	4	1	1	3	2
Билећа Bileća	свега all	all	93	63	82	57	4	2	1	-	6	4
	I - V	ISCED 1	40	32	37	31	3	1	-	-	-	-
	VI - IX	ISCED 2	47	26	41	22	1	1	1	-	4	3
	и у нижим и у вишим разредима	both in ISCED 1 & ISCED 2	6	5	4	4	-	-	-	-	2	1
Босанска Костајница Bosanska Kostajnica	свега all	all	32	20	30	19	2	1	-	-	-	-
	I - V	ISCED 1	14	11	13	10	1	1	-	-	-	-
	VI - IX	ISCED 2	16	7	15	7	1	-	-	-	-	-
	и у нижим и у вишим разредима	both in ISCED 1 & ISCED 2	2	2	2	2	-	-	-	-	-	-
Босански Брод Bosanski Brod	свега all	all	78	57	59	40	19	17	-	-	-	-
	I - V	ISCED 1	35	32	18	15	17	17	-	-	-	-
	VI - IX	ISCED 2	33	18	31	18	2	-	-	-	-	-
	и у нижим и у вишим разредима	both in ISCED 1 & ISCED 2	10	7	10	7	-	-	-	-	-	-

4.6. НАСТАВНО ОСОБЉЕ РЕДОВНИХ ОСНОВНИХ ШКОЛА НА ПОЧЕТКУ ШКОЛСКЕ 2006/2007. ГОД.
TEACHING STAFF OF REGULAR BASIC SCHOOLS AT THE BEGINNING OF THE SCHOOL YEAR 2006/2007(наставак - *continued*)

	Одржавају наставу <i>Teaching</i>		Укупно <i>Total</i>		Са пуним радним временом <i>Working full-time</i>				Са краћим од пуног радног времена <i>Working part-time</i>			
					на неодређено вријеме <i>on the permanent basis</i>		на одређено вријеме <i>on the temporary basis</i>		на неодређено вријеме <i>on the permanent basis</i>		на одређено вријеме <i>on the temporary basis</i>	
			свега <i>all</i>	жене <i>females</i>	свега <i>all</i>	жене <i>females</i>	свега <i>all</i>	жене <i>females</i>	свега <i>all</i>	жене <i>females</i>	свега <i>all</i>	жене <i>females</i>
Братунац <i>Bratunac</i>	свега	<i>all</i>	137	90	106	77	8	6	12	5	11	2
	I - V	<i>ISCED 1</i>	64	53	55	47	8	6	1	-	-	-
	VI - IX	<i>ISCED 2</i>	58	32	43	25	-	-	9	5	6	2
	и у нижим и у вишим разредима	<i>both in ISCED 1 & ISCED 2</i>	15	5	8	5	-	-	2	-	5	-
Вишеград <i>Višegrad</i>	свега	<i>all</i>	71	49	66	47	5	2	-	-	-	-
	I - V	<i>ISCED 1</i>	30	22	29	21	1	1	-	-	-	-
	VI - IX	<i>ISCED 2</i>	32	20	31	20	1	-	-	-	-	-
	и у нижим и у вишим разредима	<i>both in ISCED 1 & ISCED 2</i>	9	7	6	6	3	1	-	-	-	-
Власеница <i>Vlasenica</i>	свега	<i>all</i>	58	35	52	32	5	3	-	-	1	-
	I - V	<i>ISCED 1</i>	27	19	25	18	2	1	-	-	-	-
	VI - IX	<i>ISCED 2</i>	25	13	22	12	2	1	-	-	1	-
	и у нижим и у вишим разредима	<i>both in ISCED 1 & ISCED 2</i>	6	3	5	2	1	1	-	-	-	-
Вукосавље <i>Vukosavlje</i>	свега	<i>all</i>	28	23	18	13	10	10	-	-	-	-
	I - V	<i>ISCED 1</i>	20	19	11	10	9	9	-	-	-	-
	VI - IX	<i>ISCED 2</i>	7	3	7	3	-	-	-	-	-	-
	и у нижим и у вишим разредима	<i>both in ISCED 1 & ISCED 2</i>	1	1	-	-	1	1	-	-	-	-
Гацко <i>Gacko</i>	свега	<i>all</i>	84	52	74	45	8	6	1	-	1	1
	I - V	<i>ISCED 1</i>	38	32	34	28	4	4	-	-	-	-
	VI - IX	<i>ISCED 2</i>	41	15	36	13	3	1	1	-	1	1
	и у нижим и у вишим разредима	<i>both in ISCED 1 & ISCED 2</i>	5	5	4	4	1	1	-	-	-	-
Градишка <i>Gradiška</i>	свега	<i>all</i>	331	227	272	190	35	30	10	4	14	3
	I - V	<i>ISCED 1</i>	145	115	124	102	15	13	-	-	6	-
	VI - IX	<i>ISCED 2</i>	147	93	115	72	17	15	7	3	8	3
	и у нижим и у вишим разредима	<i>both in ISCED 1 & ISCED 2</i>	39	19	33	16	3	2	3	1	-	-
Дервента <i>Derventa</i>	свега	<i>all</i>	197	110	155	86	24	18	7	4	11	2
	I - V	<i>ISCED 1</i>	93	62	72	47	18	15	-	-	3	-
	VI - IX	<i>ISCED 2</i>	95	43	79	36	3	2	6	3	7	2
	и у нижим и у вишим разредима	<i>both in ISCED 1 & ISCED 2</i>	9	5	4	3	3	1	1	1	1	-

4.6. НАСТАВНО ОСОБЉЕ РЕДОВНИХ ОСНОВНИХ ШКОЛА НА ПОЧЕТКУ ШКОЛСКЕ 2006/2007. ГОД.
TEACHING STAFF OF REGULAR BASIC SCHOOLS AT THE BEGINNING OF THE SCHOOL YEAR 2006/2007

(наставак - *continued*)

	Одржавају наставу <i>Teaching</i>		Укупно <i>Total</i>		Са пуним радним временом <i>Working full-time</i>				Са краћим од пуног радног времена <i>Working part-time</i>			
					на неодређено вријеме <i>on the permanent basis</i>		на одређено вријеме <i>on the temporary basis</i>		на неодређено вријеме <i>on the permanent basis</i>		на одређено вријеме <i>on the temporary basis</i>	
			свега <i>all</i>	жене <i>females</i>	свега <i>all</i>	жене <i>females</i>	свега <i>all</i>	жене <i>females</i>	свега <i>all</i>	жене <i>females</i>	свега <i>all</i>	жене <i>females</i>
Добој <i>Doboј</i>	свега <i>all</i>		411	294	322	229	59	45	15	12	15	8
	I - V <i>ISCED 1</i>		181	149	149	121	29	27	2	1	1	-
	VI - IX <i>ISCED 2</i>		212	134	165	103	27	15	12	10	8	6
	и у нижим и у вишим разредима	<i>both in ISCED 1 & ISCED 2</i>	18	11	8	5	3	3	1	1	6	2
Доњи Жабар <i>Donji Žabar</i>	свега <i>all</i>		21	9	8	5	3	1	6	2	4	1
	I - V <i>ISCED 1</i>		9	4	5	3	3	1	-	-	1	-
	VI - IX <i>ISCED 2</i>		7	3	3	2	-	-	3	1	1	-
	и у нижим и у вишим разредима	<i>both in ISCED 1 & ISCED 2</i>	5	2	-	-	-	-	3	1	2	1
Зворник <i>Zvornik</i>	свега <i>all</i>		288	189	225	155	22	17	33	15	8	2
	I - V <i>ISCED 1</i>		134	107	123	99	10	8	-	-	1	-
	VI - IX <i>ISCED 2</i>		147	80	99	55	11	8	31	15	6	2
	и у нижим и у вишим разредима	<i>both in ISCED 1 & ISCED 2</i>	7	2	3	1	1	1	2	-	1	-
Источни Стари Град <i>Istočni Stari Grad</i>	свега <i>all</i>		6	3	3	3	1	-	-	-	2	-
	I - V <i>ISCED 1</i>		6	3	3	3	1	-	-	-	2	-
	VI - IX <i>ISCED 2</i>		-	-	-	-	-	-	-	-	-	-
	и у нижим и у вишим разредима	<i>both in ISCED 1 & ISCED 2</i>	-	-	-	-	-	-	-	-	-	-
Језеро <i>Jezero</i>	свега <i>all</i>		12	8	6	3	5	4	1	1	-	-
	I - V <i>ISCED 1</i>		5	3	4	2	1	1	-	-	-	-
	VI - IX <i>ISCED 2</i>		5	4	2	1	2	2	1	1	-	-
	и у нижим и у вишим разредима	<i>both in ISCED 1 & ISCED 2</i>	2	1	-	-	2	1	-	-	-	-
Калиновик <i>Kalinovik</i>	свега <i>all</i>		15	9	11	7	-	-	4	2	-	-
	I - V <i>ISCED 1</i>		5	3	5	3	-	-	-	-	-	-
	VI - IX <i>ISCED 2</i>		7	4	4	2	-	-	3	2	-	-
	и у нижим и у вишим разредима	<i>both in ISCED 1 & ISCED 2</i>	3	2	2	2	-	-	1	-	-	-
Касиндо <i>Kasindo</i>	свега <i>all</i>		79	61	72	54	4	4	3	3	-	-
	I - V <i>ISCED 1</i>		33	29	31	27	1	1	1	1	-	-
	VI - IX <i>ISCED 2</i>		43	30	38	25	3	3	2	2	-	-
	и у нижим и у вишим разредима	<i>both in ISCED 1 & ISCED 2</i>	3	2	3	2	-	-	-	-	-	-

4.6. НАСТАВНО ОСОБЉЕ РЕДОВНИХ ОСНОВНИХ ШКОЛА НА ПОЧЕТКУ ШКОЛСКЕ 2006/2007. ГОД.
TEACHING STAFF OF REGULAR BASIC SCHOOLS AT THE BEGINNING OF THE SCHOOL YEAR 2006/2007(наставак - *continued*)

	Одржавају наставу <i>Teaching</i>		Укупно <i>Total</i>		Са пуним радним временом <i>Working full-time</i>				Са краћим од пуног радног времена <i>Working part-time</i>			
					на неодређено вријеме <i>on the permanent basis</i>		на одређено вријеме <i>on the temporary basis</i>		на неодређено вријеме <i>on the permanent basis</i>		на одређено вријеме <i>on the temporary basis</i>	
			свега <i>all</i>	жене <i>females</i>	свега <i>all</i>	жене <i>females</i>	свега <i>all</i>	жене <i>females</i>	свега <i>all</i>	жене <i>females</i>	свега <i>all</i>	жене <i>females</i>
Кнежево <i>Kneževo</i>	свега	<i>all</i>	85	42	55	33	23	7	1	-	6	2
	I - V	<i>ISCED 1</i>	43	24	24	19	19	5	-	-	-	-
	VI - IX	<i>ISCED 2</i>	40	18	31	14	4	2	1	-	4	2
	и у нижим и у вишим разредима	<i>both in ISCED 1 & ISCED 2</i>	2	-	-	-	-	-	-	-	2	-
Козарска Дубица <i>Kozarska Dubica</i>	свега	<i>all</i>	127	91	111	78	12	9	-	-	4	4
	I - V	<i>ISCED 1</i>	54	45	44	38	10	7	-	-	-	-
	VI - IX	<i>ISCED 2</i>	63	40	59	36	1	1	-	-	3	3
	и у нижим и у вишим разредима	<i>both in ISCED 1 & ISCED 2</i>	10	6	8	4	1	1	-	-	1	1
Котор Варош <i>Kotor Varoš</i>	свега	<i>all</i>	152	82	121	63	21	13	9	6	1	-
	I - V	<i>ISCED 1</i>	71	43	55	33	16	10	-	-	-	-
	VI - IX	<i>ISCED 2</i>	76	37	63	29	3	2	9	6	1	-
	и у нижим и у вишим разредима	<i>both in ISCED 1 & ISCED 2</i>	5	2	3	1	2	1	-	-	-	-
Крупа на Уни <i>Krupa na Uni</i>	свега	<i>all</i>	20	11	9	7	5	4	2	-	4	-
	I - V	<i>ISCED 1</i>	13	7	4	3	5	4	-	-	4	-
	VI - IX	<i>ISCED 2</i>	7	4	5	4	-	-	2	-	-	-
	и у нижим и у вишим разредима	<i>both in ISCED 1 & ISCED 2</i>	-	-	-	-	-	-	-	-	-	-
Купрес <i>Kupres</i>	свега	<i>all</i>	2	1	2	1	-	-	-	-	-	-
	I - V	<i>ISCED 1</i>	2	1	2	1	-	-	-	-	-	-
	VI - IX	<i>ISCED 2</i>	-	-	-	-	-	-	-	-	-	-
	и у нижим и у вишим разредима	<i>both in ISCED 1 & ISCED 2</i>	-	-	-	-	-	-	-	-	-	-
Лакташи <i>Laktaši</i>	свега	<i>all</i>	195	128	172	112	10	9	9	3	4	4
	I - V	<i>ISCED 1</i>	79	61	75	58	4	3	-	-	-	-
	VI - IX	<i>ISCED 2</i>	102	60	88	49	5	5	5	2	4	4
	и у нижим и у вишим разредима	<i>both in ISCED 1 & ISCED 2</i>	14	7	9	5	1	1	4	1	-	-
Лопаре <i>Lopare</i>	свега	<i>all</i>	92	62	75	51	11	7	2	1	4	3
	I - V	<i>ISCED 1</i>	53	37	44	31	9	6	-	-	-	-
	VI - IX	<i>ISCED 2</i>	38	24	31	20	2	1	2	1	3	2
	и у нижим и у вишим разредима	<i>both in ISCED 1 & ISCED 2</i>	1	1	-	-	-	-	-	-	1	1

4.6. НАСТАВНО ОСОБЉЕ РЕДОВНИХ ОСНОВНИХ ШКОЛА НА ПОЧЕТКУ ШКОЛСКЕ 2006/2007. ГОД.
TEACHING STAFF OF REGULAR BASIC SCHOOLS AT THE BEGINNING OF THE SCHOOL YEAR 2006/2007

(наставак - continued)

	Одржавају наставу Teaching		Укупно Total		Са пуним радним временом Working full-time				Са краћим од пуног радног времена Working part-time			
					на неодређено вријеме on the permanent basis		на одређено вријеме on the temporary basis		на неодређено вријеме on the permanent basis		на одређено вријеме on the temporary basis	
			свега all	жене females	свега all	жене females	свега all	жене females	свега all	жене females	свега all	жене females
Лукавица Lukavica	свега all	ISCED 1	51	39	41	33	3	2	4	3	3	1
	I - V	ISCED 1	23	20	21	19	2	1	-	-	-	-
	VI - IX	ISCED 2	26	19	19	14	1	1	3	3	3	1
	и у нижим и у вишим разредима	both in ISCED 1 & ISCED 2	2	-	1	-	-	-	1	-	-	-
Љубиње Ljubinje	свега all	ISCED 1	25	22	18	17	1	1	3	3	3	1
	I - V	ISCED 1	10	10	10	10	-	-	-	-	-	-
	VI - IX	ISCED 2	12	10	7	6	-	-	3	3	2	1
	и у нижим и у вишим разредима	both in ISCED 1 & ISCED 2	3	2	1	1	1	1	-	-	1	-
Милићи Milići	свега all	ISCED 1	47	31	41	28	2	2	3	1	1	-
	I - V	ISCED 1	18	13	18	13	-	-	-	-	-	-
	VI - IX	ISCED 2	26	18	23	15	2	2	1	1	-	-
	и у нижим и у вишим разредима	both in ISCED 1 & ISCED 2	3	-	-	-	-	-	2	-	1	-
Модрича Modriča	свега all	ISCED 1	167	113	118	79	41	30	6	3	2	1
	I - V	ISCED 1	86	65	56	42	29	22	-	-	1	1
	VI - IX	ISCED 2	68	41	60	36	3	2	4	3	1	-
	и у нижим и у вишим разредима	both in ISCED 1 & ISCED 2	13	7	2	1	9	6	2	-	-	-
Мркоњић Град Mrkonjić Grad	свега all	ISCED 1	149	88	126	76	20	9	2	2	1	1
	I - V	ISCED 1	64	39	46	31	18	8	-	-	-	-
	VI - IX	ISCED 2	84	49	79	45	2	1	2	2	1	1
	и у нижим и у вишим разредима	both in ISCED 1 & ISCED 2	1	-	1	-	-	-	-	-	-	-
Невесинје Nevesinje	свега all	ISCED 1	97	60	77	46	20	14	-	-	-	-
	I - V	ISCED 1	39	27	30	21	9	6	-	-	-	-
	VI - IX	ISCED 2	58	33	47	25	11	8	-	-	-	-
	и у нижим и у вишим разредима	both in ISCED 1 & ISCED 2	-	-	-	-	-	-	-	-	-	-
Нови Град Novi Grad	свега all	ISCED 1	172	114	127	83	35	26	7	4	3	1
	I - V	ISCED 1	84	65	58	45	26	20	-	-	-	-
	VI - IX	ISCED 2	85	46	67	36	8	5	7	4	3	1
	и у нижим и у вишим разредима	both in ISCED 1 & ISCED 2	3	3	2	2	1	1	-	-	-	-

4.6. НАСТАВНО ОСОБЉЕ РЕДОВНИХ ОСНОВНИХ ШКОЛА НА ПОЧЕТКУ ШКОЛСКЕ 2006/2007. ГОД.
TEACHING STAFF OF REGULAR BASIC SCHOOLS AT THE BEGINNING OF THE SCHOOL YEAR 2006/2007

(наставак - *continued*)

	Одржавају наставу <i>Teaching</i>		Укупно <i>Total</i>		Са пуним радним временом <i>Working full-time</i>				Са краћим од пуног радног времена <i>Working part-time</i>			
					на неодређено вријеме <i>on the permanent basis</i>		на одређено вријеме <i>on the temporary basis</i>		на неодређено вријеме <i>on the permanent basis</i>		на одређено вријеме <i>on the temporary basis</i>	
			свега <i>all</i>	жене <i>females</i>	свега <i>all</i>	жене <i>females</i>	свега <i>all</i>	жене <i>females</i>	свега <i>all</i>	жене <i>females</i>	свега <i>all</i>	жене <i>females</i>
Осмаци <i>Osmaci</i>	свега <i>all</i>		28	16	21	10	3	2	2	2	2	2
	I - V <i>ISCED 1</i>		11	8	9	6	-	-	-	-	2	2
	VI - IX <i>ISCED 2</i>		17	8	12	4	3	2	2	2	-	-
	и у нижим и у вишим разредима	<i>both in ISCED 1 & ISCED 2</i>	-	-	-	-	-	-	-	-	-	-
Оштра Лука <i>Oštra Luka</i>	свега <i>all</i>		49	26	19	13	14	7	9	2	7	4
	I - V <i>ISCED 1</i>		17	13	10	8	7	5	-	-	-	-
	VI - IX <i>ISCED 2</i>		27	12	8	4	6	2	9	2	4	4
	и у нижим и у вишим разредима	<i>both in ISCED 1 & ISCED 2</i>	5	1	1	1	1	-	-	-	3	-
Пале <i>Pale</i>	свега <i>all</i>		122	84	101	72	8	7	7	4	6	1
	I - V <i>ISCED 1</i>		52	41	43	37	5	4	1	-	3	-
	VI - IX <i>ISCED 2</i>		62	36	50	28	3	3	6	4	3	1
	и у нижим и у вишим разредима	<i>both in ISCED 1 & ISCED 2</i>	8	7	8	7	-	-	-	-	-	-
Пелагићево <i>Pelagićevo</i>	свега <i>all</i>		22	14	19	11	3	3	-	-	-	-
	I - V <i>ISCED 1</i>		9	6	8	5	1	1	-	-	-	-
	VI - IX <i>ISCED 2</i>		5	3	4	2	1	1	-	-	-	-
	и у нижим и у вишим разредима	<i>both in ISCED 1 & ISCED 2</i>	8	5	7	4	1	1	-	-	-	-
Петровац <i>Petrovac</i>	свега <i>all</i>		10	7	8	5	1	1	-	-	1	1
	I - V <i>ISCED 1</i>		2	1	2	1	-	-	-	-	-	-
	VI - IX <i>ISCED 2</i>		6	4	5	3	1	1	-	-	-	-
	и у нижим и у вишим разредима	<i>both in ISCED 1 & ISCED 2</i>	2	2	1	1	-	-	-	-	1	1
Петрово <i>Petrovo</i>	свега <i>all</i>		42	32	33	27	7	4	1	-	1	1
	I - V <i>ISCED 1</i>		18	16	15	13	3	3	-	-	-	-
	VI - IX <i>ISCED 2</i>		22	15	18	14	2	-	1	-	1	1
	и у нижим и у вишим разредима	<i>both in ISCED 1 & ISCED 2</i>	2	1	-	-	2	1	-	-	-	-
Приједор <i>Prijedor</i>	свега <i>all</i>		526	371	450	330	47	33	13	1	16	7
	I - V <i>ISCED 1</i>		255	203	218	174	33	27	-	-	4	2
	VI - IX <i>ISCED 2</i>		245	159	220	150	5	3	13	1	7	5
	и у нижим и у вишим разредима	<i>both in ISCED 1 & ISCED 2</i>	26	9	12	6	9	3	-	-	5	-

4.6. НАСТАВНО ОСОБЉЕ РЕДОВНИХ ОСНОВНИХ ШКОЛА НА ПОЧЕТКУ ШКОЛСКЕ 2006/2007. ГОД.
TEACHING STAFF OF REGULAR BASIC SCHOOLS AT THE BEGINNING OF THE SCHOOL YEAR 2006/2007

(наставак - *continued*)

	Одржавају наставу <i>Teaching</i>		Укупно <i>Total</i>		Са пуним радним временом <i>Working full-time</i>				Са краћим од пуног радног времена <i>Working part-time</i>			
					на неодређено вријеме <i>on the permanent basis</i>		на одређено вријеме <i>on the temporary basis</i>		на неодређено вријеме <i>on the permanent basis</i>		на одређено вријеме <i>on the temporary basis</i>	
			свега <i>all</i>	жене <i>females</i>	свега <i>all</i>	жене <i>females</i>	свега <i>all</i>	жене <i>females</i>	свега <i>all</i>	жене <i>females</i>	свега <i>all</i>	жене <i>females</i>
Прњавор <i>Prnjavor</i>	свега	<i>all</i>	252	158	196	123	38	27	7	5	11	3
	I - V	<i>ISCED 1</i>	111	85	93	68	18	17	-	-	-	-
	VI - IX	<i>ISCED 2</i>	101	56	75	42	14	6	7	5	5	3
	и у нижим и у вишим разредима	<i>both in ISCED 1 & ISCED 2</i>	40	17	28	13	6	4	-	-	6	-
Рибник <i>Ribnik</i>	свега	<i>all</i>	54	29	35	17	12	8	5	2	2	2
	I - V	<i>ISCED 1</i>	24	15	17	11	7	4	-	-	-	-
	VI - IX	<i>ISCED 2</i>	17	7	11	3	2	2	3	1	1	1
	и у нижим и у вишим разредима	<i>both in ISCED 1 & ISCED 2</i>	13	7	7	3	3	2	2	1	1	1
Рогатица <i>Rogatica</i>	свега	<i>all</i>	77	49	65	41	12	8	-	-	-	-
	I - V	<i>ISCED 1</i>	35	24	25	17	10	7	-	-	-	-
	VI - IX	<i>ISCED 2</i>	42	25	40	24	2	1	-	-	-	-
	и у нижим и у вишим разредима	<i>both in ISCED 1 & ISCED 2</i>	-	-	-	-	-	-	-	-	-	-
Рудо <i>Rudo</i>	свега	<i>all</i>	72	44	50	27	8	7	8	6	6	4
	I - V	<i>ISCED 1</i>	25	22	20	17	5	5	-	-	-	-
	VI - IX	<i>ISCED 2</i>	38	16	27	9	-	-	6	4	5	3
	и у нижим и у вишим разредима	<i>both in ISCED 1 & ISCED 2</i>	9	6	3	1	3	2	2	2	1	1
Соколац <i>Sokolac</i>	свега	<i>all</i>	62	40	50	30	10	9	-	-	2	1
	I - V	<i>ISCED 1</i>	34	21	25	14	8	7	-	-	1	-
	VI - IX	<i>ISCED 2</i>	28	19	25	16	2	2	-	-	1	1
	и у нижим и у вишим разредима	<i>both in ISCED 1 & ISCED 2</i>	-	-	-	-	-	-	-	-	-	-
Србац <i>Srbac</i>	свега	<i>all</i>	133	95	91	63	30	26	10	5	2	1
	I - V	<i>ISCED 1</i>	62	55	40	34	20	19	2	2	-	-
	VI - IX	<i>ISCED 2</i>	66	38	49	29	7	5	8	3	2	1
	и у нижим и у вишим разредима	<i>both in ISCED 1 & ISCED 2</i>	5	2	2	-	3	2	-	-	-	-
Сребреница <i>Srebrenica</i>	свега	<i>all</i>	55	36	35	24	11	6	8	6	1	-
	I - V	<i>ISCED 1</i>	24	19	15	14	9	5	-	-	-	-
	VI - IX	<i>ISCED 2</i>	23	13	14	7	2	1	7	5	-	-
	и у нижим и у вишим разредима	<i>both in ISCED 1 & ISCED 2</i>	8	4	6	3	-	-	1	1	1	-

4.6. НАСТАВНО ОСОБЉЕ РЕДОВНИХ ОСНОВНИХ ШКОЛА НА ПОЧЕТКУ ШКОЛСКЕ 2006/2007. ГОД.
TEACHING STAFF OF REGULAR BASIC SCHOOLS AT THE BEGINNING OF THE SCHOOL YEAR 2006/2007(наставак - *continued*)

	Одржавају наставу <i>Teaching</i>		Укупно <i>Total</i>		Са пуним радним временом <i>Working full-time</i>				Са краћим од пуног радног времена <i>Working part-time</i>			
					на неодређено вријеме <i>on the permanent basis</i>		на одређено вријеме <i>on the temporary basis</i>		на неодређено вријеме <i>on the permanent basis</i>		на одређено вријеме <i>on the temporary basis</i>	
			свега <i>all</i>	жене <i>females</i>	свега <i>all</i>	жене <i>females</i>	свега <i>all</i>	жене <i>females</i>	свега <i>all</i>	жене <i>females</i>	свега <i>all</i>	жене <i>females</i>
Теслић <i>Teslić</i>	свега <i>all</i>		257	171	208	139	32	22	7	4	10	6
	I - V <i>ISCED 1</i>		124	88	106	76	14	9	-	-	4	3
	VI - IX <i>ISCED 2</i>		125	79	95	60	17	12	7	4	6	3
	и у нижим и у вишим разредима	<i>both in ISCED 1 & ISCED 2</i>	8	4	7	3	1	1	-	-	-	-
Требиње <i>Trebinje</i>	свега <i>all</i>		179	133	172	128	2	1	1	1	4	3
	I - V <i>ISCED 1</i>		71	60	69	59	2	1	-	-	-	-
	VI - IX <i>ISCED 2</i>		104	69	99	65	-	-	1	1	4	3
	и у нижим и у вишим разредима	<i>both in ISCED 1 & ISCED 2</i>	4	4	4	4	-	-	-	-	-	-
Трново <i>Trnovo</i>	свега <i>all</i>		12	8	6	4	2	1	2	1	2	2
	I - V <i>ISCED 1</i>		5	5	4	4	1	1	-	-	-	-
	VI - IX <i>ISCED 2</i>		4	2	1	-	-	-	2	1	1	1
	и у нижим и у вишим разредима	<i>both in ISCED 1 & ISCED 2</i>	3	1	1	-	1	-	-	-	1	1
Угљевик <i>Ugljevik</i>	свега <i>all</i>		127	83	111	74	3	2	6	4	7	3
	I - V <i>ISCED 1</i>		64	47	63	47	1	-	-	-	-	-
	VI - IX <i>ISCED 2</i>		62	36	48	27	2	2	6	4	6	3
	и у нижим и у вишим разредима	<i>both in ISCED 1 & ISCED 2</i>	1	-	-	-	-	-	-	-	1	-
Устипрача <i>Ustiprača</i>	свега <i>all</i>		8	2	7	1	1	1	-	-	-	-
	I - V <i>ISCED 1</i>		3	-	3	-	-	-	-	-	-	-
	VI - IX <i>ISCED 2</i>		4	1	4	1	-	-	-	-	-	-
	и у нижим и у вишим разредима	<i>both in ISCED 1 & ISCED 2</i>	1	1	-	-	1	1	-	-	-	-
Фоча <i>Foča</i>	свега <i>all</i>		120	63	113	58	6	5	-	-	1	-
	I - V <i>ISCED 1</i>		52	36	49	33	3	3	-	-	-	-
	VI - IX <i>ISCED 2</i>		56	23	55	22	1	1	-	-	-	-
	и у нижим и у вишим разредима	<i>both in ISCED 1 & ISCED 2</i>	12	4	9	3	2	1	-	-	1	-
Хан Пијесак <i>Han Pijesak</i>	свега <i>all</i>		22	10	19	8	-	-	1	1	2	1
	I - V <i>ISCED 1</i>		8	6	8	6	-	-	-	-	-	-
	VI - IX <i>ISCED 2</i>		12	3	10	1	-	-	1	1	1	1
	и у нижим и у вишим разредима	<i>both in ISCED 1 & ISCED 2</i>	2	1	1	1	-	-	-	-	1	-

4.6. НАСТАВНО ОСОБЉЕ РЕДОВНИХ ОСНОВНИХ ШКОЛА НА ПОЧЕТКУ ШКОЛСКЕ 2006/2007. ГОД.
TEACHING STAFF OF REGULAR BASIC SCHOOLS AT THE BEGINNING OF THE SCHOOL YEAR 2006/2007

(наставак - *continued*)

	Одржавају наставу <i>Teaching</i>		Укупно <i>Total</i>		Са пуним радним временом <i>Working full-time</i>				Са краћим од пуног радног времена <i>Working part-time</i>			
					на неодређено вријеме <i>on the permanent basis</i>		на одређено вријеме <i>on the temporary basis</i>		на неодређено вријеме <i>on the permanent basis</i>		на одређено вријеме <i>on the temporary basis</i>	
			свега <i>all</i>	жене <i>females</i>	свега <i>all</i>	жене <i>females</i>	свега <i>all</i>	жене <i>females</i>	свега <i>all</i>	жене <i>females</i>	свега <i>all</i>	жене <i>females</i>
Чајниче <i>Čajniče</i>	свега <i>all</i>		41	24	29	15	12	9	-	-	-	-
	I - V <i>ISCED 1</i>		16	14	11	9	5	5	-	-	-	-
	VI - IX <i>ISCED 2</i>		25	10	18	6	7	4	-	-	-	-
	и у нижим и у вишим разредима <i>both in ISCED 1 & ISCED 2</i>		-	-	-	-	-	-	-	-	-	-
Челинац <i>Čelinac</i>	свега <i>all</i>		122	78	108	68	13	9	1	1	-	-
	I - V <i>ISCED 1</i>		53	38	47	33	6	5	-	-	-	-
	VI - IX <i>ISCED 2</i>		61	39	53	34	7	4	1	1	-	-
	и у нижим и у вишим разредима <i>both in ISCED 1 & ISCED 2</i>		8	1	8	1	-	-	-	-	-	-
Шамац <i>Šamac</i>	свега <i>all</i>		102	48	94	45	4	3	1	-	3	-
	I - V <i>ISCED 1</i>		40	22	37	20	2	2	-	-	1	-
	VI - IX <i>ISCED 2</i>		50	22	49	21	1	1	-	-	-	-
	и у нижим и у вишим разредима <i>both in ISCED 1 & ISCED 2</i>		12	4	8	4	1	-	1	-	2	-
Шековићи <i>Šekovići</i>	свега <i>all</i>		44	25	39	22	4	2	-	-	1	1
	I - V <i>ISCED 1</i>		20	15	19	14	1	1	-	-	-	-
	VI - IX <i>ISCED 2</i>		21	8	19	7	1	-	-	-	1	1
	и у нижим и у вишим разредима <i>both in ISCED 1 & ISCED 2</i>		3	2	1	1	2	1	-	-	-	-
Шипово <i>Šipovo</i>	свега <i>all</i>		69	39	63	34	5	4	-	-	1	1
	I - V <i>ISCED 1</i>		29	18	28	17	1	1	-	-	-	-
	VI - IX <i>ISCED 2</i>		38	19	34	16	3	2	-	-	1	1
	и у нижим и у вишим разредима <i>both in ISCED 1 & ISCED 2</i>		2	2	1	1	1	1	-	-	-	-

5. СПЕЦИЈАЛНЕ ОСНОВНЕ ШКОЛЕ НА КРАЈУ ШКОЛСКЕ ГОДИНЕ SPECIAL BASIC SCHOOLS AT THE END OF THE SCHOOL YEAR

5.1. БРОЈ СПЕЦИЈАЛНИХ ОСНОВНИХ ШКОЛА ПО РАЗВИЈЕНОСТИ НА КРАЈУ ШКОЛСКЕ ГОДИНЕ NUMBER OF SPECIAL BASIC SCHOOLS BY DEVELOPMENT AT THE END OF THE SCHOOL YEAR

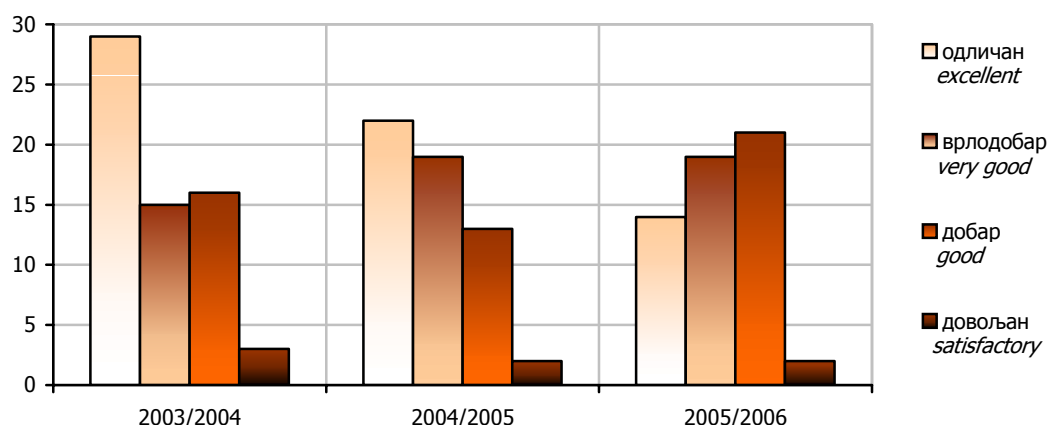
	Укупно <i>Total</i>	Петоразредне <i>Of five grades ISCED 1</i>	Деветоразредне <i>Of nine grades ISCED 1 & ISCED 2</i>
2003/2004	26	1	25
2004/2005	26	1	25
2005/2006	27	2	25

5.2. УЧЕНИЦИ СПЕЦИЈАЛНИХ ОСНОВНИХ ШКОЛА ПРЕМА ПОЛУ И УСПЈЕХУ НА КРАЈУ ШКОЛСКЕ ГОДИНЕ PUPILS OF SPECIAL BASIC SCHOOLS BY SEX AND RESULT AT THE END OF THE SCHOOL YEAR

	Укупно <i>Total</i>	Број ученика по разредима <i>Number of pupils by grade</i>											
		укупно I - V <i>total ISCED 1</i>	I	II	III	IV	V	укупно VI - IX <i>total ISCED 2</i>	VI	VII	VIII	IX	
2003/2004													2003/2004
Укупно ученика свега	443	202	22	40	52	43	45	241	51	63	64	63	<i>all Pupils, total</i>
женски	158	79	13	17	15	17	17	79	18	20	22	19	<i>female</i>
Укупно завршили свега	427	193	22	36	50	42	43	234	50	60	61	63	<i>all Total completed</i>
разред женски	156	78	13	16	15	17	17	78	18	20	21	19	<i>female the grade</i>
2004/2005													2004/2005
Укупно ученика свега	478	250	40	40	55	65	50	228	59	50	61	58	<i>all Pupils, total</i>
женски	191	106	17	20	30	24	15	85	28	17	24	16	<i>female</i>
Укупно завршили свега	466	248	41	38	55	64	50	218	57	47	58	56	<i>all Total completed</i>
разред женски	188	106	17	21	28	24	16	82	27	15	24	16	<i>female the grade</i>
2005/2006													2005/2006
Укупно ученика свега	446	232	44	44	28	65	51	214	56	52	49	57	<i>all Pupils, total</i>
женски	172	90	14	19	14	32	11	82	21	25	14	22	<i>female</i>
Укупно завршили свега	441	230	43	44	28	65	50	211	56	51	48	56	<i>all Total completed</i>
разред женски	169	89	14	19	14	32	10	80	21	24	14	21	<i>female the grade</i>

5.3. ОПШТИ УСПЈЕХ УЧЕНИКА КОЈИ СУ ЗАВРШИЛИ СПЕЦИЈАЛНУ ОСНОВНУ ШКОЛУ OVERALL RESULT OF PUPILS WHO COMPLETED SPECIAL BASIC SCHOOL

	Укупно <i>Total</i>	Женски <i>Females</i>	Успјех <i>Result</i>			
			одличан <i>excellent</i>	врлодобар <i>very good</i>	добар <i>good</i>	довољан <i>satisfactory</i>
2003/2004	63	19	29	15	16	3
2004/2005	56	16	22	19	13	2
2005/2006	56	21	14	19	21	2



Графика 12. Општи успјех ученика који су завршили специјалну основну школу
Graph 12. Overall result of pupils who completed special basic school

5.4. ОДЈЕЉЕЊА У СПЕЦИЈАЛНИМ ОСНОВНИМ ШКОЛАМА НА КРАЈУ ШКОЛСКЕ ГОДИНЕ CLASSES IN SPECIAL BASIC SCHOOLS AT THE END OF THE SCHOOL YEAR

	Укупно одјељења Total of classes	Некомбинована одјељења Non-combined classes			Комбинована одјељења Combined classes			
		укупно total	I - V ISCED 1	VI - IX ISCED 2	укупно total	I - V ISCED 1	VI - IX ISCED 2	нижи и виши lower and higher ISCED 1 & ISCED 2
2003/2004	69	31	16	15	38	9	14	15
2004/2005	76	34	22	12	42	12	17	13
2005/2006	74	31	18	13	43	14	11	18

5.5. УЧЕНИЦИ СПЕЦИЈАЛНИХ ОСНОВНИХ ШКОЛА ВИШИХ РАЗРЕДА (ISCED 2) ПРЕМА УЧЕЊУ СТРАНОГ ЈЕЗИКА НА КРАЈУ ШКОЛСКЕ ГОДИНЕ PUPILS IN HIGHER GRADES OF SPECIAL BASIC SCHOOLS (ISCED 2) BY LEARNING FOREIGN LANGUAGE AT THE END OF THE SCHOOL YEAR

		Укупно ученика Pupils, total	По називу језика By name of language					Ученици који уче два страна језика ⁵ Pupils who learn two foreign languages ⁵
			руски Russian	енглески English	француски French	њемачки German	остали other	
2003/2004	укупно total	23	-	23	-	4	-	4
	VI	9	-	9	-	4	-	4
	VII	5	-	5	-	-	-	-
	VIII	4	-	4	-	-	-	-
	IX	5	-	5	-	-	-	-
2004/2005	укупно total	23	-	23	-	14	-	14
	VI	5	-	5	-	4	-	4
	VII	9	-	9	-	4	-	4
	VIII	6	-	6	-	4	-	4
	IX	3	-	3	-	2	-	2
2005/2006	укупно total	28	-	28	-	14	-	14
	VI	9	-	9	-	5	-	5
	VII	5	-	5	-	3	-	3
	VIII	8	-	8	-	3	-	3
	IX	6	-	6	-	3	-	3

⁵ Ови ученици су већ укључени и распоређени у колонама "По називу језика"
These pupils are already included and distributed by columns "By name of language"

5.6. НАСТАВНО ОСОБЉЕ СПЕЦИЈАЛНИХ ОСНОВНИХ ШКОЛА НА КРАЈУ ШКОЛСКЕ ГОДИНЕ
TEACHING STAFF OF SPECIAL BASIC SCHOOLS AT THE END OF THE SCHOOL YEAR

	Одржавају наставу Teaching	Укупно Total	Жене Females	На неодређено вријеме On the permanent basis				На одређено вријеме On the temporary basis			
				пуно радно вријеме Working full-time		краће од пуног радног времена Working part-time		пуно радно вријеме Working full-time		краће од пуног радног времена Working part-time	
				свега all	жене females	свега all	жене females	свега all	жене females	свега all	жене females
2003/2004	укупно total	80	62	68	52	3	2	7	6	2	2
	I - V ISCED 1	23	20	22	19	-	-	1	1	-	-
	VI - IX ISCED 2	36	25	28	18	3	2	4	4	1	1
	и у нижим и у вишим разредима both in lower and higher grades, ISCED 1 & ISCED 2	21	17	18	15	-	-	2	1	1	1
2004/2005	укупно total	86	71	73	60	3	2	9	8	1	1
	I - V ISCED 1	34	33	30	29	-	-	4	4	-	-
	VI - IX ISCED 2	28	20	26	18	-	-	2	2	-	-
	и у нижим и у вишим разредима both in lower and higher grades, ISCED 1 & ISCED 2	24	18	17	13	3	2	3	2	1	1
2005/2006	укупно total	86	70	78	63	1	1	7	6	-	-
	I - V ISCED 1	34	32	31	30	-	-	3	2	-	-
	VI - IX ISCED 2	27	18	26	17	1	1	-	-	-	-
	и у нижим и у вишим разредима both in lower and higher grades, ISCED 1 & ISCED 2	25	20	21	16	-	-	4	4	-	-

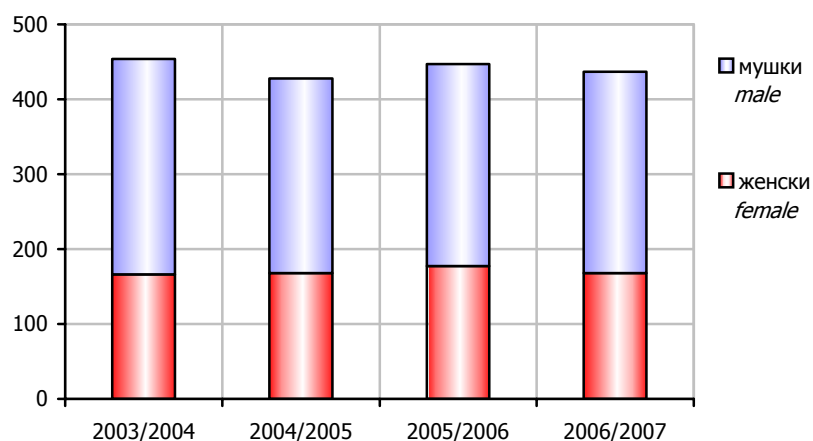
6. СПЕЦИЈАЛНЕ ОСНОВНЕ ШКОЛЕ НА ПОЧЕТКУ ШКОЛСКЕ ГОДИНЕ SPECIAL BASIC SCHOOLS AT THE BEGINNING OF THE SCHOOL YEAR

6.1. БРОЈ СПЕЦИЈАЛНИХ ОСНОВНИХ ШКОЛА ПО РАЗВИЈЕНОСТИ НА ПОЧЕТКУ ШКОЛСКЕ ГОДИНЕ NUMBER OF SPECIAL BASIC SCHOOLS BY DEVELOPMENT AT THE BEGINNING OF THE SCHOOL YEAR

	Укупно Total	Петоразредне Of five grades ISCED 1	Деветоразредне Of nine grades ISCED 1 & ISCED 2
2003/2004	26	1	25
2004/2005	26	1	25
2005/2006	26	1	25
2006/2007	27	2	25

6.2. УЧЕНИЦИ СПЕЦИЈАЛНИХ ОСНОВНИХ ШКОЛА ПО ПОЛУ И РАЗРЕДИМА И ПОНОВЦИ НА ПОЧЕТКУ ШКОЛСКЕ ГОДИНЕ PUPILS OF SPECIAL BASIC SCHOOLS BY SEX AND GRADE AND PUPILS WHO REPEAT THE GRADE AT THE BEGINNING OF THE SCHOOL YEAR

	Укупно Total	По разредима By grade												
		укупно I - V total ISCED 1	I	II	III	IV	V	укупно VI - IX total ISCED 2	VI	VII	VIII	IX		
2003/2004 свега	454	246	42	53	51	49	51	208	48	69	64	27	all	2003/2004
женски	166	98	18	19	21	19	21	68	16	26	19	7	female	
поновци	6	1	-	-	-	-	1	5	2	1	2	-	repeaters	
женски	1	1	-	-	-	-	1	-	-	-	-	-	female	
2004/2005 свега	428	196	30	37	37	46	46	232	55	50	69	58	all	2004/2005
женски	168	83	14	21	20	12	16	85	22	19	25	19	female	
поновци	12	6	3	-	1	-	2	6	1	2	3	-	repeaters	
женски	3	1	1	-	-	-	-	2	-	1	1	-	female	
2005/2006 свега	447	239	37	43	42	65	52	208	50	51	49	58	all	2005/2006
женски	177	98	13	17	20	34	14	79	17	25	16	21	female	
поновци	3	2	1	1	-	-	-	1	-	-	-	1	repeaters	
женски	1	1	1	-	-	-	-	-	-	-	-	-	female	
2006/2007 свега	437	225	29	46	49	50	51	212	50	64	52	46	all	2006/2007
женски	168	92	10	15	22	23	22	76	16	21	25	14	female	
поновци	2	-	-	-	-	-	-	2	-	-	1	1	repeaters	
женски	1	-	-	-	-	-	-	1	-	-	-	1	female	



Графика 13. Ученици специјалних основних школа по полу на почетку школске године
Graph 13. Pupils of special basic schools by sex at the beginning of the school year

6.3. ОДЈЕЉЕЊА У СПЕЦИЈАЛНИМ ОСНОВНИМ ШКОЛАМА НА ПОЧЕТКУ ШКОЛСКЕ ГОДИНЕ
CLASSES IN SPECIAL BASIC SCHOOLS AT THE BEGINNING OF THE SCHOOL YEAR

	Укупно одјељења <i>Total of classes</i>	Некомбинована одјељења <i>Non-combined classes</i>			Комбинована одјељења <i>Combined classes</i>			
		укупно <i>total</i>	I - V <i>ISCED 1</i>	VI - IX <i>ISCED 2</i>	укупно <i>total</i>	I - V <i>ISCED 1</i>	VI - IX <i>ISCED 2</i>	нижи и виши <i>lower and higher ISCED 1 & ISCED 2</i>
2003/2004	67	26	15	11	41	14	19	8
2004/2005	70	28	15	13	42	14	16	12
2005/2006	73	31	19	12	42	11	11	20
2006/2007	67	28	14	14	39	14	10	15

6.4. УЧЕНИЦИ СПЕЦИЈАЛНИХ ОСНОВНИХ ШКОЛА ПО ПОЛУ И ГОДИНИ РОЂЕЊА НА ПОЧЕТКУ ШКОЛСКЕ 2005/2006. ГОДИНЕ⁶
PUPILS OF SPECIAL BASIC SCHOOLS BY SEX AND YEAR OF BIRTH AT THE BEGINNING OF THE SCHOOL YEAR 2005/2006⁶

Година рођења	Пол	Укупно <i>Total</i>	Разред <i>Grade</i>									Sex	Year of birth
			I	II	III	IV	V	VI	VII	VIII	IX		
УКУПНО	свега	437	29	46	49	50	51	50	64	52	46	<i>all</i>	<i>TOTAL</i>
	мушки	269	19	31	27	27	29	34	43	27	32	<i>male</i>	
	женски	168	10	15	22	23	22	16	21	25	14	<i>female</i>	
2000 и касније	мушки	6	6	-	-	-	-	-	-	-	-	<i>male</i>	<i>2000 and later</i>
	женски	6	4	2	-	-	-	-	-	-	-	<i>female</i>	
1999	мушки	7	5	2	-	-	-	-	-	-	-	<i>male</i>	<i>1999</i>
	женски	5	2	2	1	-	-	-	-	-	-	<i>female</i>	
1998	мушки	14	1	7	5	1	-	-	-	-	-	<i>male</i>	<i>1998</i>
	женски	11	-	3	8	-	-	-	-	-	-	<i>female</i>	
1997	мушки	19	4	5	4	3	3	-	-	-	-	<i>male</i>	<i>1997</i>
	женски	14	2	-	5	5	2	-	-	-	-	<i>female</i>	
1996	мушки	28	3	6	4	5	9	1	-	-	-	<i>male</i>	<i>1996</i>
	женски	13	-	-	1	4	8	-	-	-	-	<i>female</i>	
1995	мушки	29	-	4	5	1	8	11	-	-	-	<i>male</i>	<i>1995</i>
	женски	17	2	2	2	1	5	5	-	-	-	<i>female</i>	
1994	мушки	45	-	2	5	2	5	9	20	2	-	<i>male</i>	<i>1994</i>
	женски	25	-	-	2	1	4	7	10	1	-	<i>female</i>	
1993	мушки	27	-	2	1	-	1	2	12	7	2	<i>male</i>	<i>1993</i>
	женски	18	-	-	-	-	2	2	8	6	-	<i>female</i>	
1992	мушки	33	-	1	2	-	1	4	8	9	8	<i>male</i>	<i>1992</i>
	женски	21	-	2	2	-	-	1	1	9	6	<i>female</i>	
1991 и раније	мушки	61	-	2	1	15	2	7	3	9	22	<i>male</i>	<i>1991 and earlier</i>
	женски	38	-	4	1	12	1	1	2	9	8	<i>female</i>	

⁶ Од школске 2005/2006. године, ученици према години рођења прате се на почетку школске године
As of school year 2005/2006, pupils by the year of birth are observed at the beginning of the school year

6.5. НАСТАВНО ОСОБЉЕ СПЕЦИЈАЛНИХ ОСНОВНИХ ШКОЛА НА ПОЧЕТКУ ШКОЛСКЕ ГОДИНЕ
TEACHING STAFF OF SPECIAL BASIC SCHOOLS AT THE BEGINNING OF THE SCHOOL YEAR

	Одржавају наставу <i>Teaching</i>	Укупно <i>Total</i>	Жене <i>Females</i>	На неодређено вријеме <i>On the permanent basis</i>				На одређено вријеме <i>On the temporary basis</i>			
				пуно радно вријеме <i>Working full-time</i>		краће од пуног радног времена <i>Working part-time</i>		пуно радно вријеме <i>Working full-time</i>		краће од пуног радног времена <i>Working part-time</i>	
				свега <i>all</i>	жене <i>females</i>	свега <i>all</i>	жене <i>females</i>	свега <i>all</i>	жене <i>females</i>	свега <i>all</i>	жене <i>females</i>
2003/2004	укупно <i>total</i>	79	63	71	57	3	1	5	5	-	-
	I - V <i>ISCED 1</i>	23	22	23	22	-	-	-	-	-	-
	VI - IX <i>ISCED 2</i>	38	26	32	22	3	1	3	3	-	-
	и у нижим <i>both in lower and</i> и у вишим <i>higher grades,</i> разредима <i>ISCED 1 & ISCED 2</i>	18	15	16	13	-	-	2	2	-	-
2004/2005	укупно <i>total</i>	80	63	68	53	3	2	8	7	1	1
	I - V <i>ISCED 1</i>	28	25	27	24	-	-	1	1	-	-
	VI - IX <i>ISCED 2</i>	31	22	25	17	-	-	5	4	1	1
	и у нижим <i>both in lower and</i> и у вишим <i>higher grades,</i> разредима <i>ISCED 1 & ISCED 2</i>	21	16	16	12	3	2	2	2	-	-
2005/2006	укупно <i>total</i>	87	71	75	60	3	2	8	8	1	1
	I - V <i>ISCED 1</i>	34	33	31	30	-	-	3	3	-	-
	VI - IX <i>ISCED 2</i>	24	15	22	13	-	-	2	2	-	-
	и у нижим <i>both in lower and</i> и у вишим <i>higher grades,</i> разредима <i>ISCED 1 & ISCED 2</i>	29	23	22	17	3	2	3	3	1	1
2006/2007	укупно <i>total</i>	83	71	79	67	1	1	3	3	-	-
	I - V <i>ISCED 1</i>	32	31	31	30	-	-	1	1	-	-
	VI - IX <i>ISCED 2</i>	29	23	27	21	1	1	1	1	-	-
	и у нижим <i>both in lower and</i> и у вишим <i>higher grades,</i> разредима <i>ISCED 1 & ISCED 2</i>	22	17	21	16	-	-	1	1	-	-

Начелник Одјелјења за израду публикационих база података и статистичких публикација
Head of Division for Creation of Publication Data Bases and Statistical Publications

Владан Сибиновић
Vladan Sibinović

Рукопис припремили / *Prepared by*

Нена Чеко и Игор Радан
Nena Ćeko and Igor Radan

Дизајн и превод / *Design and translation*

Александра Зеџ
Aleksandra Zec

Редакциони одбор / *Redactional Board*

Јелена Ђокић, Милка Михолчић, Нада Јаковљевић, Биљана Ђукић, Богдана Радић
Jelena Đokić, Milka Miholjčić, Nada Jakovljević, Biljana Đukić, Bogdana Radić

Одговара / *Person responsible*

Славко Шобот, директор
Slavko Šobot, Director General

Претплата и куповина издања Републичког завода за статистику врши се на
жиро рачун број: 562-099-00000556-87 Буџет Републике Српске, врста прихода 722 511, буџетски орган 09-22-001
Subscription and purchase of the publications of Republika Srpska Institute of Statistics are performed on
a giro-account: 562-099-00000556-87 Republika Srpska Budget, income type 722 511, budget body 09-22-001

Издаје и штампа: Републички завод за статистику, Република Српска,
Бања Лука, Вељка Млађеновића 12 д, Тел. 051/450-275,
Билтен је објављен и на Интернету на адреси: <http://www.rzs.rs.ba>,
e-mail: stat@rzs.rs.ba
Тираж: 100 примјерака
Published by: Republika Srpska Institute of Statistics,
Banja Luka, Veljka Mladenovića 12 d St., phone: +387 51 450 275,
The Bulliten is available on the Internet at: <http://www.rzs.rs.ba>,
e-mail: stat@rzs.rs.ba
Circulation: 100 copies