

РЕПУБЛИКА СРПСКА
РЕПУБЛИЧКИ ЗАВОД ЗА СТАТИСТИКУ
REPUBLIKA SRPSKA
INSTITUTE OF STATISTICS

БОСНА И ХЕРЦЕГОВИНА
BOSNIA AND HERZEGOVINA

СТАТИСТИКА ОБРАЗОВАЊА **ВИСОКО ОБРАЗОВАЊЕ**

УПИСАНИ СТУДЕНТИ У ШКОЛСКОЈ 2004/2005. ГОДИНИ

EDUCATION STATISTICS **HIGHER EDUCATION**

STUDENTS ENROLLED IN 2004/2005 ACADEMIC YEAR

Број:
No: **2**

СТАТИСТИЧКИ БИЛТЕН
STATISTICAL BULLETIN

Бања Лука
Banja Luka

2007

САДРЖАЈ CONTENTS

Страна
Page

Предговор Foreword	3
Методолошка објашњења Notes on Methodology	5
1. РАЗВОЈ ВИСОКОГ ОБРАЗОВАЊА HIGHER EDUCATION DEVELOPMENT	7
1.1. Број установа Number of institutions	7
1.2. Студенти по полу и начину студирања Students by sex and mode of studying	7
1.3. Студенти по полу, начину студирања и врсти установе Students by sex, mode of studying and type of institution	8
1.4. Студенти по полу, универзитетима и начину студирања Students by sex, university and mode of studying	9
1.5. Студенти по полу и научним областима Students by sex and field of study	10
1.6. Студенти који се уписују први пут на прву годину студија према претходно завршеној школи First-time first-year students by previously completed school	11
2. УПИСАНИ СТУДЕНТИ У ШКОЛСКОЈ 2004/2005. ГОДИНИ STUDENTS ENROLLED IN 2004/2005 ACADEMIC YEAR	12
2.1. Студенти по полу и начину студирања у школској 2004/2005. години Students by sex and mode of studying in 2004/2005 academic year	12
2.2. Студенти по полу, години студија и начину студирања у школској 2004/2005. години Students by sex, year of study and mode of studying in 2004/2005 academic year	16
2.3. Редовни студенти по старости, полу и години студија у школској 2004/2005. години Full-time students by age, sex and year of study in 2004/2005 academic year	22
2.4. Ванредни студенти по старости, полу и години студија у школској 2004/2005. години Part-time students by age, sex and year of study in 2004/2005 academic year	23
2.5. Студенти по општини пребивалишта у школској 2004/2005. години Students by municipality of residence in 2004/2005 academic year	24
2.6. Студенти чија је општина пребивалишта у Федерацији БиХ у школској 2004/2005. години Students whose municipality of residence is in the Federation of BiH in 2004/2005 academic year	29
2.7. Студенти према начину студирања и држављанству у школској 2004/2005. години Students by mode of studying and citizenship in 2004/2005 academic year	34
2.8. Студенти према сједишту високошколске установе у школској 2004/2005. години Students by the location of the higher education institution in 2004/2005 academic year	38
Прилог 1 - Међународна стандардна класификација образовања - ISCED 97	41
Appendix 1 - The International Standard Classification of Education - ISCED 97	42

ПРЕГОВОР

У овом Билтену Републички завод за статистику објављује податке о уписаним студентима у зимски семестар школске 2004/2005. године. Подаци су резултат редовне статистичке активности из области високог образовања.

Подаци о студентима виших школа, факултета и академија приказани су по полу, старости, начину студирања, години студија, пребивалишту и држављанству.

У првом дијелу Билтена представљени су подаци који се односе на серију од пет година, док се у другом дијелу Билтена дају детаљни подаци о уписаним студентима у школској 2004/2005. години.

Изражавамо захвалност свим сарадницима који су учествовали у прикупљању, контроли, обради, припреми статистичких података и методолошких објашњења, те у уређивању, преводу и штампању овог Билтена.

Републички завод за статистику ће бити захвалан на свим примједбама и сугестијама које би могле да допринесу побољшању Билтена.

FOREWORD

In this Bulletin, Republika Srpska Institute of Statistics publishes data on student enrolment in the winter semester of the academic year 2004/2005. The data are the result of regular statistical survey on higher education.

Data on students of high schools, faculties and academies are broken down by sex, age, way of studying, year of study, residence and citizenship.

First section of the Bulletin presents five year series of data, while second section of the Bulletin provides detailed data on student enrolment in the academic year 2004/2005.

We would like to thank all our collaborators who participated in collecting, controlling, processing and preparing of statistical data and methodologies, as well as in editing, translating and printing of this Bulletin.

Republika Srpska Institute of Statistics will highly appreciate any remarks and suggestions that could improve our next Bulletin.

Славко Шобот
Директор
Републичког завода за статистику

*Slavko Šobot
Director General
Republika Srpska Institute of Statistics*

- АДМИНИСТРАТИВНУ КАРТУ РЕПУБЛИКЕ СРПСКЕ МОЖЕТЕ ПОГЛЕДАТИ У ПАПИРНОМ ИЗДАЊУ -
- ADMINISTRATIVE MAP OF REPUBLIKA SRPSKA CAN BE SEEN IN PAPER EDITION -

МЕТОДОЛОШКА ОБЈАШЊЕЊА

NOTES ON METHODOLOGY

Статистика високог образовања прикупља, обрађује и приказује податке о стању, структури и развоју високошколског образовања. У овом Билтену се објављују подаци о уписаним студентима на академијама и установама вишег и високог образовања.

Подаци за високо образовање резултат су редовне статистичке активности проведене по завршеном упису у зимски семестар школске 2004/2005. године.

Прикупљање података врши се путем обрасца Пријавни лист за студенте виших школа, факултета и академија умјетности - упис у зимски семестар (ШВ-20). Пријавни лист попуњавају сви студенти приликом уписа на више школе, факултете и академије.

Статистичком активношћу су обухваћене више и високошколске установе, како јавне тако и приватне, сви студенти, редовни и ванредни, студенти који обнављају упис, без студената који имају статус апсолвента. Апсолвенти су студенти који су одслушали сва предавања, те у току апсолвентског стажа (који траје од шест мјесеци до годину дана) полажу преостале испите и бране дипломски рад.

Садржај обрасца према коме се врши обрада заснива се на Статистичком програму Републике Српске.

Основни материјал статистике образовања припрема се и обрађује у Републичком заводу за статистику.

Јединица посматрања за статистичку активност о уписаним студентима је сваки студент уписан на неку од виших школа, факултета или академија умјетности.

Виша школа је установа за обављање дјелатности вишег образовања.

Високошколска установа је образовно-научна, односно образовно-умјетничка установа, која организује основне студије за стицање високог стручног образовања, као и постдипломске студије за стицање стручног степена специјалисте, магистра и научног степена доктора наука.

Higher education statistics collects, processes and presents data on the situation, structure and development of higher education. In this Bulletin published are the data on student enrolment at academies and institutions of high and higher education.

Data on higher education are the result of regular statistical survey conducted after completed enrolment in the winter semester of 2004/2005 academic year.

Data collection is done through the Application form for students of high schools, faculties and art academies - enrolment in winter semester (ŠV-20). The application form is filled in by all students at entry in high schools, faculties and academies.

This statistical survey covers high and higher institutions, public or private, all full-time and part-time students, students repeating enrolment, excluding candidates for graduation. Candidates for graduation are students who have completed all the courses required for graduation and are allowed to retain their student status (duration six months to one year) during which they may take the examinations and write a diploma paper.

The content of form, according to which the data processing is made, is based on the Statistical Programme of Republika Srpska.

The basic material on education statistics is prepared and processed in Republika Srpska Institute of Statistics.

An observation unit for statistical survey on enrolled students is every student enrolled at a high school, faculty or art academy.

*A **high school** is an institution for performing high education activity.*

*A **higher education institution** is an educational-scientific institution or educational-artistic institution that organises basic studies for attaining higher professional education, as well as post-graduate studies for attaining level of specialist, master or scientific level of doctorate.*

Подаци о уписаним студентима приказани су и по научним областима у оквиру којих су обуваћене сљедеће установе:

Природне науке

Природно-математички факултет са свим одсјецима;

Техничко-технолошке науке

Виша техничка школа, Архитектонско-грађевински факултет, Машински факултет, Електротехнички факултет, Технолошки факултет, Факултет за производњу и менаџмент;

Медицинске науке

Виша медицинска школа, Медицински факултет, Стоматолошки факултет;

Биотехничке науке

Пољопривредни факултет, Шумарски факултет;

Друштвене науке

Виша пословна школа, Виша школа за спољну трговину, Виша школа за туризам и хотелијерство, Економски факултет, Факултет за менаџмент, Факултет пословне економије, Пореска академија, Правни факултет, Висока школа унутрашњих послова, Филозофски факултет, Филолошки факултет, Педагошки факултет, Факултет за физичку културу, Факултет за информационе технологије, Комуниколошки факултет;

Хуманистичке науке

Академија умјетности, Музичка академија, Ликовна академија, Православни богословски факултет

Од школске 2002/2003. године, подацима није обухваћен Економски факултет у Дистрикту Брчко.

У школској 2004/2005. години упис студената је вршен на три универзитета, два јавна и један приватни: Универзитет Бања Лука, Источно Сарајево и Слободомир П. као приватни универзитет.

Поред три наведена универзитета, у Републици Српској постоје приватне више школе и приватни факултети који нису чланице универзитета, а који прате европске стандарде и раде по Болоњској декларацији.

Објашњење знакова

- нема појаве
- 1) ознака за напомену

Data on enrolled students are also shown by field of study. Each individual field of study includes the following institutions:

Natural Sciences

Faculty of Natural Sciences and Mathematics with all its departments;

Technical and Technological Sciences

High Technical School, Faculty of Architecture and Civil Engineering, Faculty of Mechanical Engineering, Faculty of Electrical Engineering, Faculty of Technology, Faculty of Production and Management;

Medical Sciences

Medical High School, Faculty of Medicine, Faculty of Dentistry;

Biotechnical Sciences

Faculty of Agriculture, Faculty of Forestry;

Social Sciences

Business High School, High School of Foreign Trade, High School of Tourism and Hotel-keeping, Faculty of Economics, Faculty of Management, Faculty of Business Economics, Tax Academy, Faculty of Law, High School of Internal Affairs, Faculty of Philosophy, Faculty of Philology, Faculty of Pedagogy, Faculty of Physical Culture, Faculty of Information Technology, Faculty of Communications;

Humanistic Sciences

Art Academy, Music Academy, Academy of Fine Art, Faculty of Orthodox Theology

Since the academic year 2002/2003, data do not include The Faculty of Economics in District Brčko.

In the academic year 2004/2005, students enrolled at three universities, two public and one private: The University of Banja Luka, The University of Istočno Sarajevo and the private university Slobodimir P.

Apart from the three universities mentioned, in Republika Srpska there are private high schools and faculties that follow European standards and work according to Bologna declaration and are not members of universities.

Explanation of symbols

- no occurrence
- 1) footnote

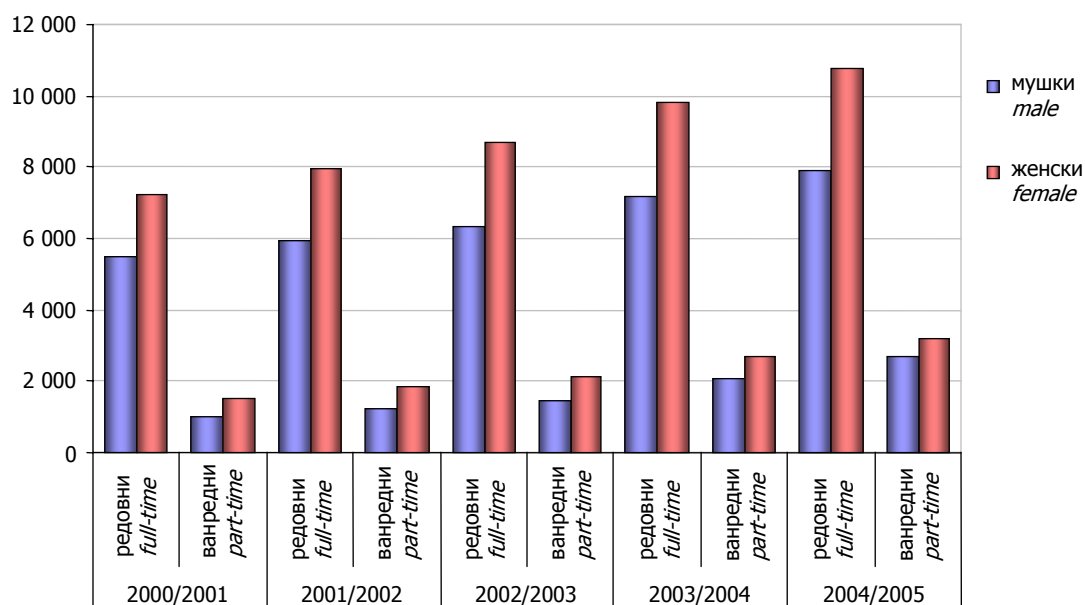
1. РАЗВОЈ ВИСОКОГ ОБРАЗОВАЊА HIGHER EDUCATION DEVELOPMENT

1.1. БРОЈ УСТАНОВА NUMBER OF INSTITUTIONS

	Број установа <i>Number of institutions</i>	Више школе <i>High schools</i>	Факултети <i>Faculties</i>	Академије <i>Academies</i>
2000/2001	34	4	26	4
2001/2002	35	4	27	4
2002/2003	33	4	25	4
2003/2004	39	5	30	4
2004/2005	43	5	34	4 ¹

1.2. СТУДЕНТИ ПО ПОЛУ И НАЧИНУ СТУДИРАЊА STUDENTS BY SEX AND MODE OF STUDYING

	Укупно уписани <i>Total enrolment</i>			Редовни студенти <i>Full-time students</i>			Ванредни студенти <i>Part-time students</i>		
	свега <i>all</i>	мушки <i>male</i>	женски <i>female</i>	свега <i>all</i>	мушки <i>male</i>	женски <i>female</i>	свега <i>all</i>	мушки <i>male</i>	женски <i>female</i>
2000/2001	15 283	6 498	8 785	12 720	5 475	7 245	2 563	1 023	1 540
2001/2002	16 969	7 139	9 830	13 891	5 922	7 969	3 078	1 217	1 861
2002/2003	18 618	7 808	10 810	15 048	6 360	8 688	3 570	1 448	2 122
2003/2004	21 717	9 247	12 470	16 976	7 189	9 787	4 741	2 058	2 683
2004/2005	24 528	10 568	13 960	18 683	7 893	10 790	5 845	2 675	3 170

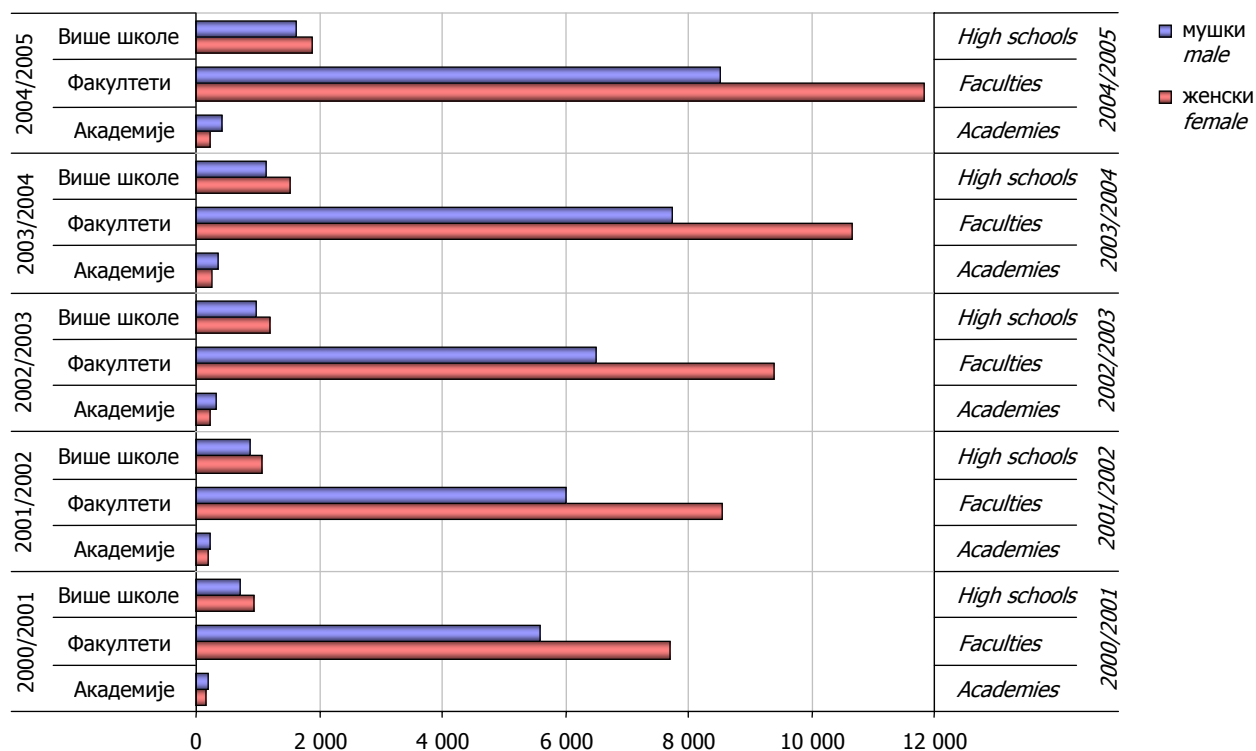


Графика 1. Студенти по полу и начину студирања
Graph 1. Students by sex and mode of studying

¹ Укључен Православни богословски факултет у Фочи
Including Faculty of Orthodox Theology in Foča

1.3. СТУДЕНТИ ПО ПОЛУ, НАЧИНУ СТУДИРАЊА И ВРСТИ УСТАНОВЕ
STUDENTS BY SEX, MODE OF STUDYING AND TYPE OF INSTITUTION

	Укупно уписани Total enrolment			Више школе High schools			Факултети Faculties			Академије Academies				
	свега all	мушки male	женски female	свега all	мушки male	женски female	свега all	мушки male	женски female	свега all	мушки male	женски female		
2000/2001 свега	15 283	6 498	8 785	1 640	705	935	13 297	5 604	7 693	346	189	157	all	2000/2001
редовни	12 720	5 475	7 245	829	423	406	11 561	4 877	6 684	330	175	155	full-time	
ванредни	2 563	1 023	1 540	811	282	529	1 736	727	1 009	16	14	2	part-time	
2001/2002 свега	16 969	7 139	9 830	1 969	883	1 086	14 575	6 021	8 554	425	235	190	all	2001/2002
редовни	13 891	5 922	7 969	938	476	462	12 546	5 225	7 321	407	221	186	full-time	
ванредни	3 078	1 217	1 861	1 031	407	624	2 029	796	1 233	18	14	4	part-time	
2002/2003 свега	18 618	7 808	10 810	2 174	982	1 192	15 895	6 507	9 388	549	319	230	all	2002/2003
редовни	15 048	6 360	8 688	1 079	517	562	13 454	5 554	7 900	515	289	226	full-time	
ванредни	3 570	1 448	2 122	1 095	465	630	2 441	953	1 488	34	30	4	part-time	
2003/2004 свега	21 717	9 247	12 470	2 667	1 136	1 531	18 429	7 749	10 680	621	362	259	all	2003/2004
редовни	16 976	7 189	9 787	1 198	532	666	15 202	6 335	8 867	576	322	254	full-time	
ванредни	4 741	2 058	2 683	1 469	604	865	3 227	1 414	1 813	45	40	5	part-time	
2004/2005 свега	24 528	10 568	13 960	3 483	1 611	1 872	20 380	8 529	11 851	665	428	237	all	2004/2005
редовни	18 683	7 893	10 790	1 426	641	785	16 701	6 927	9 774	556	325	231	full-time	
ванредни	5 845	2 675	3 170	2 057	970	1 087	3 679	1 602	2 077	109	103	6	part-time	



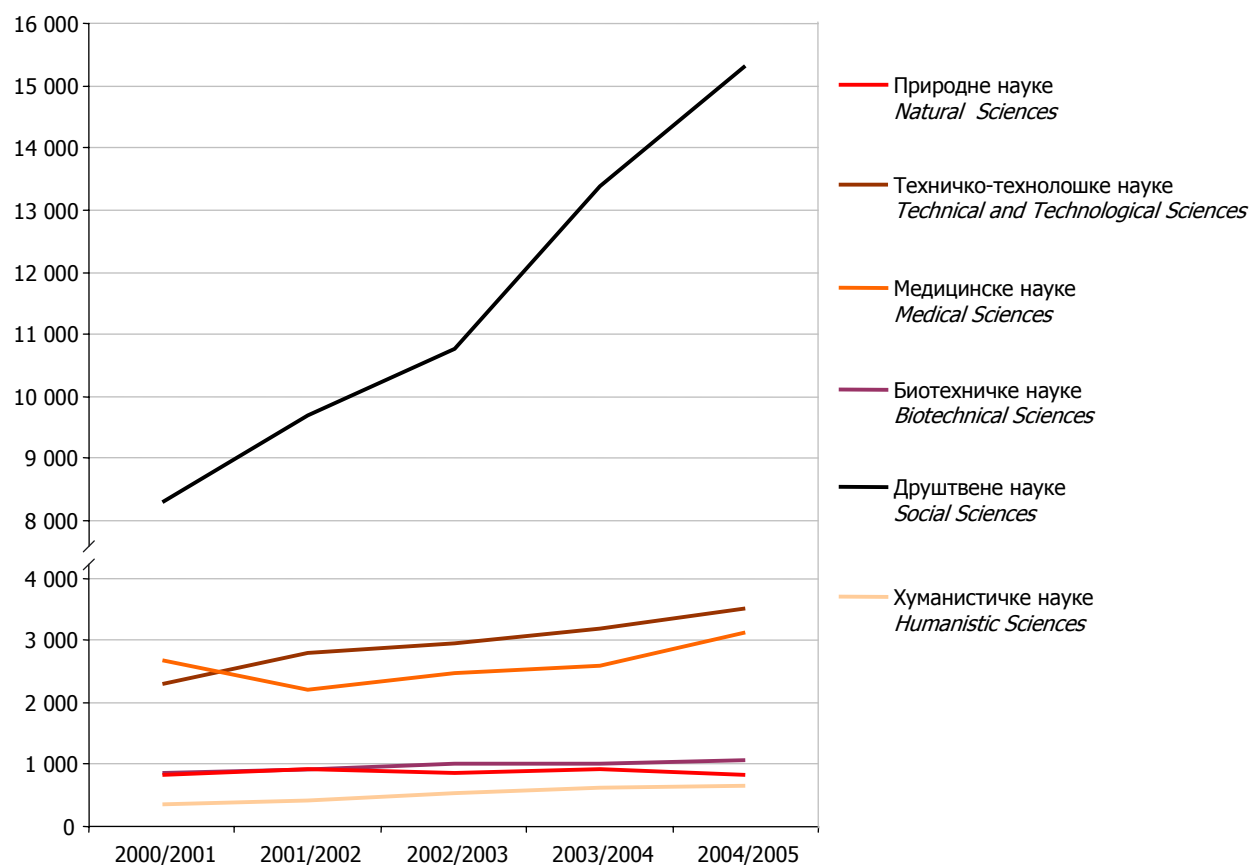
Графика 2. Студенти по полу, начину студирања и врсти установе
Graph 2. Students by sex, mode of studying and type of institution

1.4. СТУДЕНТИ ПО ПОЛУ, УНИВЕРЗИТЕТИМА И НАЧИНУ СТУДИРАЊА
STUDENTS BY SEX, UNIVERSITY AND MODE OF STUDYING

	Укупно уписани <i>Total enrolment</i>			Редовни студенти <i>Full-time students</i>			Ванредни студенти <i>Part-time students</i>			
	свега <i>all</i>	мушки <i>male</i>	женски <i>female</i>	свега <i>all</i>	мушки <i>male</i>	женски <i>female</i>	свега <i>all</i>	мушки <i>male</i>	женски <i>female</i>	
2000/2001	15 283	6 498	8 785	12 720	5 475	7 245	2 563	1 023	1 540	2000/2001
Бања Лука	10 344	4 438	5 906	8 966	3 914	5 052	1 378	524	854	Banja Luka
Источно Сарајево	4 832	2 019	2 813	3 700	1 543	2 157	1 132	476	656	Istočno Sarajevo
Вануниверзитетске установе	107	41	66	54	18	36	53	23	30	Free-standing institutions
2001/2002	16 969	7 139	9 830	13 891	5 922	7 969	3 078	1 217	1 861	2001/2002
Бања Лука	11 055	4 712	6 343	9 557	4 145	5 412	1 498	567	931	Banja Luka
Источно Сарајево	5 574	2 261	3 313	4 210	1 716	2 494	1 364	545	819	Istočno Sarajevo
Вануниверзитетске установе	340	166	174	124	61	63	216	105	111	Free-standing institutions
2002/2003	18 618	7 808	10 810	15 048	6 360	8 688	3 570	1 448	2 122	2002/2003
Бања Лука	12 250	5 182	7 068	10 629	4 559	6 070	1 621	623	998	Banja Luka
Источно Сарајево	5 847	2 392	3 455	4 231	1 722	2 509	1 616	670	946	Istočno Sarajevo
Вануниверзитетске установе	521	234	287	188	79	109	333	155	178	Free-standing institutions
2003/2004	21 717	9 247	12 470	16 976	7 189	9 787	4 741	2 058	2 683	2003/2004
Бања Лука	13 550	5 848	7 702	11 677	4 987	6 690	1 873	861	1 012	Banja Luka
Источно Сарајево	6 754	2 700	4 054	4 713	1 880	2 833	2 041	820	1 221	Istočno Sarajevo
Слобомир П.	219	125	94	202	118	84	17	7	10	Slobomir P.
Вануниверзитетске установе	1 194	574	620	384	204	180	810	370	440	Free-standing institutions
2004/2005	24 528	10 568	13 960	18 683	7 893	10 790	5 845	2 675	3 170	2004/2005
Бања Лука	14 741	6 352	8 389	12 519	5 319	7 200	2 222	1 033	1 189	Banja Luka
Источно Сарајево	7 242	2 978	4 264	5 001	1 989	3 012	2 241	989	1 252	Istočno Sarajevo
Слобомир П.	444	246	198	411	227	184	33	19	14	Slobomir P.
Вануниверзитетске установе	2 101	992	1 109	752	358	394	1 349	634	715	Free-standing institutions

1.5. СТУДЕНТИ ПО ПОЛУ И НАУЧНИМ ОБЛАСТИМА
STUDENTS BY SEX AND FIELD OF STUDY

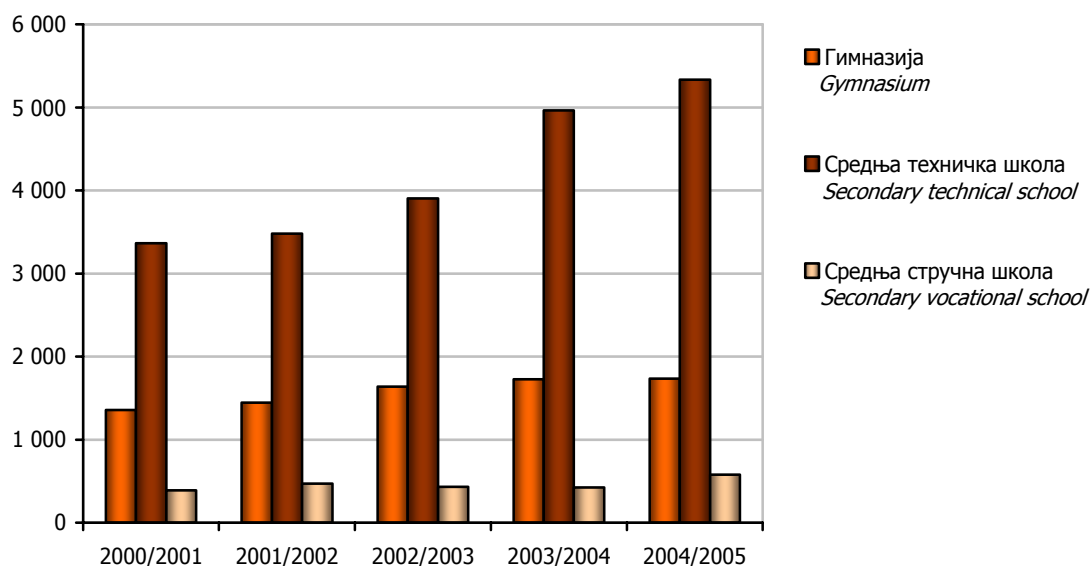
Научна област		2000/2001	2001/2002	2002/2003	2003/2004	2004/2005	Field of study	
УКУПНО	свега	15 283	16 969	18 618	21 717	24 528	all	TOTAL
	мушки	6 498	7 139	7 808	9 247	10 568	male	
	женски	8 785	9 830	10 810	12 470	13 960	female	
Природне науке	свега	837	913	867	915	831	all	Natural Sciences
	мушки	288	299	308	340	341	male	
	женски	549	614	559	575	490	female	
Техничко-технолошке науке	свега	2 278	2 785	2 959	3 195	3 513	all	Technical and Technological Sciences
	мушки	1 725	1 995	2 061	2 100	2 417	male	
	женски	553	790	898	1 095	1 096	female	
Медицинске науке	свега	2 668	2 213	2 456	2 581	3 136	all	Medical Sciences
	мушки	730	613	701	724	888	male	
	женски	1 938	1 600	1 755	1 857	2 248	female	
Биотехничке науке	свега	871	928	1 019	1 024	1 067	all	Biotechnical Sciences
	мушки	566	644	675	694	732	male	
	женски	305	284	344	330	335	female	
Друштвене науке	свега	8 283	9 705	10 768	13 381	15 316	all	Social Sciences
	мушки	3 000	3 353	3 744	5 027	5 762	male	
	женски	5 283	6 352	7 024	8 354	9 554	female	
Хуманистичке науке	свега	346	425	549	621	665	all	Humanistic Sciences
	мушки	189	235	319	362	428	male	
	женски	157	190	230	259	237	female	



Графика 3. Студенти по научним областима
Graph 3. Students by field of study

1.6. СТУДЕНТИ КОЈИ СЕ УПИСУЈУ ПРВИ ПУТ НА ПРВУ ГОДИНУ СТУДИЈА ПРЕМА ПРЕТХОДНО ЗАВРШЕНОЈ ШКОЛИ
FIRST-TIME FIRST-YEAR STUDENTS BY PREVIOUSLY COMPLETED SCHOOL

	Укупно <i>Total</i>	Претходно завршена школа <i>Previously completed school</i>					
		гимназија <i>gymnasium</i>	средња техничка школа <i>secondary technical school</i>	средња стручна школа <i>secondary vocational school</i>	непозната школа <i>unknown school</i>		
2000/2001 свега	5 123	1 359	3 367	387	10	<i>all</i>	2000/2001
редовни	4 071	1 180	2 648	237	6	<i>full-time</i>	
ванредни	1 052	179	719	150	4	<i>part-time</i>	
2001/2002 свега	5 396	1 444	3 482	470	-	<i>all</i>	2001/2002
редовни	4 240	1 240	2 753	247	-	<i>full-time</i>	
ванредни	1 156	204	729	223	-	<i>part-time</i>	
2002/2003 свега	5 977	1 639	3 903	431	4	<i>all</i>	2002/2003
редовни	4 614	1 389	2 995	228	2	<i>full-time</i>	
ванредни	1 363	250	908	203	2	<i>part-time</i>	
2003/2004 свега	7 112	1 727	4 961	424	-	<i>all</i>	2003/2004
редовни	5 282	1 394	3 659	229	-	<i>full-time</i>	
ванредни	1 830	333	1 302	195	-	<i>part-time</i>	
2004/2005 свега	7 646	1 733	5 336	577	-	<i>all</i>	2004/2005
редовни	5 479	1 422	3 818	239	-	<i>full-time</i>	
ванредни	2 167	311	1 518	338	-	<i>part-time</i>	



Графика 4. Студенти који се уписују први пут на прву годину студија према претходно завршеној школи
Graph 4. First-time first-year students by previously completed school

2. УПИСАНИ СТУДЕНТИ У ШКОЛСКОЈ 2004/2005. ГОДИНИ STUDENTS ENROLLED IN 2004/2005 ACADEMIC YEAR

2.1. СТУДЕНТИ ПО ПОЛУ И НАЧИНУ СТУДИРАЊА У ШКОЛСКОЈ 2004/2005. ГОДИНИ STUDENTS BY SEX AND MODE OF STUDYING IN 2004/2005 ACADEMIC YEAR

		Укупно уписани <i>Total enrolment</i>	Мушки <i>Male</i>	Женски <i>Female</i>	
УКУПНО	свега	24 528	10 568	13 960	<i>all TOTAL</i>
	редовни	18 683	7 893	10 790	<i>full-time</i>
	ванредни	5 845	2 675	3 170	<i>part-time</i>
ВИШЕ ШКОЛЕ	свега	3 483	1 611	1 872	<i>all HIGH SCHOOLS</i>
	редовни	1 426	641	785	<i>full-time</i>
	ванредни	2 057	970	1 087	<i>part-time</i>
Виша техничка школа	свега	586	479	107	<i>all Technical High School</i>
	редовни	368	278	90	<i>full-time</i>
	ванредни	218	201	17	<i>part-time</i>
Виша медицинска школа	свега	853	237	616	<i>all Medical High School</i>
	редовни	353	101	252	<i>full-time</i>
	ванредни	500	136	364	<i>part-time</i>
Виша пословна школа	свега	1 254	586	668	<i>all Business High School</i>
	редовни	263	117	146	<i>full-time</i>
	ванредни	991	469	522	<i>part-time</i>
Виша школа за спољну трговину	свега	497	181	316	<i>all High School of Foreign Trade</i>
	редовни	283	70	213	<i>full-time</i>
	ванредни	214	111	103	<i>part-time</i>
Виша школа за туризам и хотелијерство	свега	293	128	165	<i>all High School of Tourism and Hotel-keeping</i>
	редовни	159	75	84	<i>full-time</i>
	ванредни	134	53	81	<i>part-time</i>
ФАКУЛТЕТИ	свега	20 380	8 529	11 851	<i>all FACULTIES</i>
	редовни	16 701	6 927	9 774	<i>full-time</i>
	ванредни	3 679	1 602	2 077	<i>part-time</i>
Природно-математички факултет	свега	822	336	486	<i>all Faculty of Natural Sciences and</i>
	редовни	712	280	432	<i>full-time Mathematics</i>
	ванредни	110	56	54	<i>part-time</i>
Архитектонско-грађевински факултет	свега	824	437	387	<i>all Faculty of Architecture and Civil</i>
	редовни	824	437	387	<i>full-time Engineering</i>
	ванредни	-	-	-	<i>part-time</i>

2.1. СТУДЕНТИ ПО ПОЛУ И НАЧИНУ СТУДИРАЊА У ШКОЛСКОЈ 2004/2005. ГОДИНИ
STUDENTS BY SEX AND MODE OF STUDYING IN 2004/2005 ACADEMIC YEAR

(наставак-continued)

		Укупно уписани <i>Total enrolment</i>	Мушки <i>Male</i>	Женски <i>Female</i>	
Машински факултет	свега	397	362	35	<i>all Faculty of Mechanical Engineering</i>
	редовни	397	362	35	<i>full-time</i>
	ванредни	-	-	-	<i>part-time</i>
Електротехнички факултет	свега	974	813	161	<i>all Faculty of Electrical Engineering</i>
	редовни	974	813	161	<i>full-time</i>
	ванредни	-	-	-	<i>part-time</i>
Технолошки факултет	свега	605	265	340	<i>all Faculty of Technology</i>
	редовни	605	265	340	<i>full-time</i>
	ванредни	-	-	-	<i>part-time</i>
Факултет за производњу и менаџмент	свега	109	53	56	<i>all Faculty of Production and Management</i>
	редовни	109	53	56	<i>full-time</i>
	ванредни	-	-	-	<i>part-time</i>
Факултет за дизајн и графику Слобомир П Универзитета	свега	18	8	10	<i>all Faculty of Design and Graphics, Slobomir P University</i>
	редовни	18	8	10	<i>full-time</i>
	ванредни	-	-	-	<i>part-time</i>
Медицински факултет	свега	1 992	544	1 448	<i>all Faculty of Medicine</i>
	редовни	1 992	544	1 448	<i>full-time</i>
	ванредни	-	-	-	<i>part-time</i>
Стоматолошки факултет	свега	291	107	184	<i>all Faculty of Dentistry</i>
	редовни	291	107	184	<i>full-time</i>
	ванредни	-	-	-	<i>part-time</i>
Пољопривредни факултет	свега	665	401	264	<i>all Faculty of Agriculture</i>
	редовни	652	393	259	<i>full-time</i>
	ванредни	13	8	5	<i>part-time</i>
Шумарски факултет	свега	402	331	71	<i>all Faculty of Forestry</i>
	редовни	402	331	71	<i>full-time</i>
	ванредни	-	-	-	<i>part-time</i>
Економски факултет	свега	2 625	894	1 731	<i>all Faculty of Economics</i>
	редовни	2 402	820	1 582	<i>full-time</i>
	ванредни	223	74	149	<i>part-time</i>
Факултет за пословни инжењеринг и менаџмент	свега	281	139	142	<i>all Faculty of Business Engineering and Management</i>
	редовни	203	100	103	<i>full-time</i>
	ванредни	78	39	39	<i>part-time</i>

2.1. СТУДЕНТИ ПО ПОЛУ И НАЧИНУ СТУДИРАЊА У ШКОЛСКОЈ 2004/2005. ГОДИНИ
STUDENTS BY SEX AND MODE OF STUDYING IN 2004/2005 ACADEMIC YEAR

(наставак-continued)

		Укупно уписани <i>Total enrolment</i>	Мушки <i>Male</i>	Женски <i>Female</i>	
Факултет за менаџмент Слобомир П Универзитета	свега	235	127	108	<i>all Faculty of Management, Slobomir P University</i>
	редовни	210	114	96	<i>full-time</i>
	ванредни	25	13	12	<i>part-time</i>
Факултет пословне економије ММ колеџ	свега	201	103	98	<i>all Faculty of Business Economics MM College</i>
	редовни	66	35	31	<i>full-time</i>
	ванредни	135	68	67	<i>part-time</i>
Пореска академија Слобомир П Универзитета	свега	20	8	12	<i>all Tax Academy, Slobomir P University</i>
	редовни	18	7	11	<i>full-time</i>
	ванредни	2	1	1	<i>part-time</i>
Правни факултет	свега	3 028	1 216	1 812	<i>all Faculty of Law</i>
	редовни	1 888	686	1 202	<i>full-time</i>
	ванредни	1 140	530	610	<i>part-time</i>
Висока школа унутрашњих послова	свега	716	543	173	<i>all High School of Internal Affairs</i>
	редовни	387	280	107	<i>full-time</i>
	ванредни	329	263	66	<i>part-time</i>
Филозофски факултет	свега	4 323	828	3 495	<i>all Faculty of Philosophy</i>
	редовни	3 413	651	2 762	<i>full-time</i>
	ванредни	910	177	733	<i>part-time</i>
Филолошки факултет Слобомир П Универзитета	свега	39	12	27	<i>all Faculty of Philology, Slobomir P University</i>
	редовни	38	11	27	<i>full-time</i>
	ванредни	1	1	-	<i>part-time</i>
Педагошки факултет	свега	736	108	628	<i>all Faculty of Pedagogy</i>
	редовни	373	39	334	<i>full-time</i>
	ванредни	363	69	294	<i>part-time</i>
Факултет за физичку културу	свега	396	345	51	<i>all Faculty of Physical Culture</i>
	редовни	193	155	38	<i>full-time</i>
	ванредни	203	190	13	<i>part-time</i>
Факултет физичког васпитања и спорта	свега	524	441	83	<i>all Faculty of Physical Education and Sport</i>
	редовни	389	334	55	<i>full-time</i>
	ванредни	135	107	28	<i>part-time</i>
Факултет за информационе технологије Слобомир П Универзитета	свега	85	72	13	<i>all Faculty of Information Technology, Slobomir P University</i>
	редовни	84	71	13	<i>full-time</i>
	ванредни	1	1	-	<i>part-time</i>

2.1. СТУДЕНТИ ПО ПОЛУ И НАЧИНУ СТУДИРАЊА У ШКОЛСКОЈ 2004/2005. ГОДИНИ
STUDENTS BY SEX AND MODE OF STUDYING IN 2004/2005 ACADEMIC YEAR

(наставак-continued)

		Укупно уписани <i>Total enrolment</i>	Мушки <i>Male</i>	Женски <i>Female</i>	
Комуниколошки факултет	свега	72	36	36	<i>all Faculty of Communications</i>
	редовни	61	31	30	<i>full-time</i>
	ванредни	11	5	6	<i>part-time</i>
УМЈЕТНИЧКЕ АКАДЕМИЈЕ	свега	463	239	224	<i>all ACADEMIES OF ART</i>
	редовни	462	239	223	<i>full-time</i>
	ванредни	1	-	1	<i>part-time</i>
Академија умјетности	свега	241	126	115	<i>all Art Academy</i>
	редовни	240	126	114	<i>full-time</i>
	ванредни	1	-	1	<i>part-time</i>
Музичка академија	свега	163	85	78	<i>all Music Academy</i>
	редовни	163	85	78	<i>full-time</i>
	ванредни	-	-	-	<i>part-time</i>
Академија ликовних умјетности	свега	59	28	31	<i>all Academy of Fine Art</i>
	редовни	59	28	31	<i>full-time</i>
	ванредни	-	-	-	<i>part-time</i>
ВЈЕРСКИ ФАКУЛТЕТИ	свега	202	189	13	<i>all RELIGIOUS FACULTIES</i>
	редовни	94	86	8	<i>full-time</i>
	ванредни	108	103	5	<i>part-time</i>
Православни богословски факултет	свега	202	189	13	<i>all Faculty of Orthodox Theology</i>
	редовни	94	86	8	<i>full-time</i>
	ванредни	108	103	5	<i>part-time</i>

2.2. СТУДЕНТИ ПО ПОЛУ, ГОДИНИ СТУДИЈА И НАЧИНУ СТУДИРАЊА У ШКОЛСКОЈ 2004/2005. ГОДИНИ
STUDENTS BY SEX, YEAR OF STUDY AND MODE OF STUDYING IN 2004/2005 ACADEMIC YEAR

		Укупно уписани Total enrolment			Година студија Year of study					
					I			II		
		свега all	мушки male	женски female	свега all	мушки male	женски female	свега all	мушки male	женски female
УКУПНО	свега	24 528	10 568	13 960	9 446	4 548	4 898	7 211	3 020	4 191
	редовни	18 683	7 893	10 790	6 763	3 160	3 603	5 575	2 325	3 250
	ванредни	5 845	2 675	3 170	2 683	1 388	1 295	1 636	695	941
ВИШЕ ШКОЛЕ	свега	3 483	1 611	1 872	2 341	1 189	1 152	953	344	609
	редовни	1 426	641	785	908	442	466	408	150	258
	ванредни	2 057	970	1 087	1 433	747	686	545	194	351
Виша техничка школа	свега	586	479	107	477	391	86	48	42	6
	редовни	368	278	90	282	209	73	34	30	4
	ванредни	218	201	17	195	182	13	14	12	2
Виша медицинска школа	свега	853	237	616	323	92	231	402	113	289
	редовни	353	101	252	129	44	85	166	47	119
	ванредни	500	136	364	194	48	146	236	66	170
Виша пословна школа	свега	1 254	586	668	959	463	496	295	123	172
	редовни	263	117	146	189	87	102	74	30	44
	ванредни	991	469	522	770	376	394	221	93	128
Виша школа за спољну трговину	свега	497	181	316	424	172	252	73	9	64
	редовни	283	70	213	223	63	160	60	7	53
	ванредни	214	111	103	201	109	92	13	2	11
Виша школа за туризам и хотелијерство	свега	293	128	165	158	71	87	135	57	78
	редовни	159	75	84	85	39	46	74	36	38
	ванредни	134	53	81	73	32	41	61	21	40
ФАКУЛТЕТИ	свега	20 380	8 529	11 851	6 891	3 214	3 677	6 062	2 548	3 514
	редовни	16 701	6 927	9 774	5 689	2 618	3 071	5 002	2 076	2 926
	ванредни	3 679	1 602	2 077	1 202	596	606	1 060	472	588
Природно-математички факултет	свега	822	336	486	229	112	117	236	94	142
	редовни	712	280	432	206	100	106	219	83	136
	ванредни	110	56	54	23	12	11	17	11	6
Архитектонско-грађевински факултет	свега	824	437	387	170	95	75	244	136	108
	редовни	824	437	387	170	95	75	244	136	108
	ванредни	-	-	-	-	-	-	-	-	-
Машински факултет	свега	397	362	35	161	144	17	94	86	8
	редовни	397	362	35	161	144	17	94	86	8
	ванредни	-	-	-	-	-	-	-	-	-
Електротехнички факултет	свега	974	813	161	372	319	53	257	215	42
	редовни	974	813	161	372	319	53	257	215	42
	ванредни	-	-	-	-	-	-	-	-	-
Технолошки факултет	свега	605	265	340	219	105	114	154	67	87
	редовни	605	265	340	219	105	114	154	67	87
	ванредни	-	-	-	-	-	-	-	-	-
Факултет за производњу и менаџмент	свега	109	53	56	19	9	10	33	20	13
	редовни	109	53	56	19	9	10	33	20	13
	ванредни	-	-	-	-	-	-	-	-	-

Година студија Year of study												
III			IV			V			VI			
свега <i>all</i>	мушки <i>male</i>	женски <i>female</i>	свега <i>all</i>	мушки <i>male</i>	женски <i>female</i>	свега <i>all</i>	мушки <i>male</i>	женски <i>female</i>	свега <i>all</i>	мушки <i>male</i>	женски <i>female</i>	
4 525	1 739	2 786	2 696	992	1 704	509	233	276	141	36	105	<i>all</i> TOTAL
3 523	1 354	2 169	2 172	785	1 387	509	233	276	141	36	105	<i>full-time</i>
1 002	385	617	524	207	317	-	-	-	-	-	-	<i>part-time</i>
189	78	111	-	-	-	-	-	-	-	-	-	<i>all</i> HIGH SCHOOLS
110	49	61	-	-	-	-	-	-	-	-	-	<i>full-time</i>
79	29	50	-	-	-	-	-	-	-	-	-	<i>part-time</i>
61	46	15	-	-	-	-	-	-	-	-	-	<i>all</i> Technical High School
52	39	13	-	-	-	-	-	-	-	-	-	<i>full-time</i>
9	7	2	-	-	-	-	-	-	-	-	-	<i>part-time</i>
128	32	96	-	-	-	-	-	-	-	-	-	<i>all</i> Medical High School
58	10	48	-	-	-	-	-	-	-	-	-	<i>full-time</i>
70	22	48	-	-	-	-	-	-	-	-	-	<i>part-time</i>
-	-	-	-	-	-	-	-	-	-	-	-	<i>all</i> Business High School
-	-	-	-	-	-	-	-	-	-	-	-	<i>full-time</i>
-	-	-	-	-	-	-	-	-	-	-	-	<i>part-time</i>
-	-	-	-	-	-	-	-	-	-	-	-	<i>all</i> High School of Foreign Trade
-	-	-	-	-	-	-	-	-	-	-	-	<i>full-time</i>
-	-	-	-	-	-	-	-	-	-	-	-	<i>part-time</i>
-	-	-	-	-	-	-	-	-	-	-	-	<i>all</i> High School of Tourism and
-	-	-	-	-	-	-	-	-	-	-	-	<i>full-time</i> Hotel-keeping
-	-	-	-	-	-	-	-	-	-	-	-	<i>part-time</i>
4 199	1 574	2 625	2 581	924	1 657	506	233	273	141	36	105	<i>all</i> FACULTIES
3 293	1 235	2 058	2 070	729	1 341	506	233	273	141	36	105	<i>full-time</i>
906	339	567	511	195	316	-	-	-	-	-	-	<i>part-time</i>
249	95	154	108	35	73	-	-	-	-	-	-	<i>all</i> Faculty of Natural Sciences and
194	68	126	93	29	64	-	-	-	-	-	-	<i>full-time</i> Mathematics
55	27	28	15	6	9	-	-	-	-	-	-	<i>part-time</i>
256	125	131	85	52	33	69	29	40	-	-	-	<i>all</i> Faculty of Architecture and
256	125	131	85	52	33	69	29	40	-	-	-	<i>full-time</i> Civil Engineering
-	-	-	-	-	-	-	-	-	-	-	-	<i>part-time</i>
68	63	5	37	33	4	37	36	1	-	-	-	<i>all</i> Faculty of Mechanical
68	63	5	37	33	4	37	36	1	-	-	-	<i>full-time</i> Engineering
-	-	-	-	-	-	-	-	-	-	-	-	<i>part-time</i>
144	114	30	120	99	21	81	66	15	-	-	-	<i>all</i> Faculty of Electrical Engineering
144	114	30	120	99	21	81	66	15	-	-	-	<i>full-time</i>
-	-	-	-	-	-	-	-	-	-	-	-	<i>part-time</i>
98	43	55	76	26	50	58	24	34	-	-	-	<i>all</i> Faculty of Technology
98	43	55	76	26	50	58	24	34	-	-	-	<i>full-time</i>
-	-	-	-	-	-	-	-	-	-	-	-	<i>part-time</i>
14	3	11	22	9	13	21	12	9	-	-	-	<i>all</i> Faculty of Production and
14	3	11	22	9	13	21	12	9	-	-	-	<i>full-time</i> Management
-	-	-	-	-	-	-	-	-	-	-	-	<i>part-time</i>

2.2. СТУДЕНТИ ПО ПОЛУ, ГОДИНИ СТУДИЈА И НАЧИНУ СТУДИРАЊА У ШКОЛСКОЈ 2004/2005. ГОДИНИ
STUDENTS BY SEX, YEAR OF STUDY AND MODE OF STUDYING IN 2004/2005 ACADEMIC YEAR

		Укупно уписани <i>Total enrolment</i>			Година студија <i>Year of study</i>					
					I			II		
		свега <i>all</i>	мушки <i>male</i>	женски <i>female</i>	свега <i>all</i>	мушки <i>male</i>	женски <i>female</i>	свега <i>all</i>	мушки <i>male</i>	женски <i>female</i>
Факултет за дизајн и графику Слободир П Универзитета	свега	18	8	10	18	8	10	-	-	-
	редовни	18	8	10	18	8	10	-	-	-
	ванредни	-	-	-	-	-	-	-	-	-
Медицински факултет	свега	1 992	544	1 448	310	96	214	510	140	370
	редовни	1 992	544	1 448	310	96	214	510	140	370
	ванредни	-	-	-	-	-	-	-	-	-
Стоматолошки факултет	свега	291	107	184	88	39	49	88	24	64
	редовни	291	107	184	88	39	49	88	24	64
	ванредни	-	-	-	-	-	-	-	-	-
Пољопривредни факултет	свега	665	401	264	260	170	90	225	126	99
	редовни	652	393	259	252	165	87	224	126	98
	ванредни	13	8	5	8	5	3	1	-	1
Шумарски факултет	свега	402	331	71	126	106	20	154	124	30
	редовни	402	331	71	126	106	20	154	124	30
	ванредни	-	-	-	-	-	-	-	-	-
Економски факултет	свега	2 625	894	1 731	838	326	512	827	286	541
	редовни	2 402	820	1 582	785	298	487	788	273	515
	ванредни	223	74	149	53	28	25	39	13	26
Факултет за пословни инжењеринг и менаџмент	свега	281	139	142	192	102	90	66	26	40
	редовни	203	100	103	151	80	71	52	20	32
	ванредни	78	39	39	41	22	19	14	6	8
Факултет за менаџмент Слободир П Универзитета	свега	235	127	108	113	70	43	122	57	65
	редовни	210	114	96	97	61	36	113	53	60
	ванредни	25	13	12	16	9	7	9	4	5
Факултет пословне економије ММ колеџ	свега	201	103	98	99	54	45	45	18	27
	редовни	66	35	31	52	28	24	12	5	7
	ванредни	135	68	67	47	26	21	33	13	20
Пореска академија Слободир П Универзитета	свега	20	8	12	20	8	12	-	-	-
	редовни	18	7	11	18	7	11	-	-	-
	ванредни	2	1	1	2	1	1	-	-	-
Правни факултет	свега	3 028	1 216	1 812	1 208	504	704	944	382	562
	редовни	1 888	686	1 202	832	300	532	578	208	370
	ванредни	1 140	530	610	376	204	172	366	174	192
Висока школа унутрашњих послова	свега	716	543	173	253	196	57	296	213	83
	редовни	387	280	107	187	140	47	156	110	46
	ванредни	329	263	66	66	56	10	140	103	37
Филозофски факултет	свега	4 323	828	3 495	1 430	297	1 133	1 205	239	966
	редовни	3 413	651	2 762	1 118	228	890	956	189	767
	ванредни	910	177	733	312	69	243	249	50	199
Филолошки факултет Слободир П Универзитета	свега	39	12	27	39	12	27	-	-	-
	редовни	38	11	27	38	11	27	-	-	-
	ванредни	1	1	-	1	1	-	-	-	-

Година студија Year of study												(наставак-continued)	
III			IV			V			VI				
свега all	мушки male	женски female	свега all	мушки male	женски female	свега all	мушки male	женски female	свега all	мушки male	женски female		
-	-	-	-	-	-	-	-	-	-	-	-	all	Faculty of Design and Graphics,
-	-	-	-	-	-	-	-	-	-	-	-	full-time	Slobomir P University
-	-	-	-	-	-	-	-	-	-	-	-	part-time	
558	151	407	266	67	199	207	54	153	141	36	105	all	Faculty of Medicine
558	151	407	266	67	199	207	54	153	141	36	105	full-time	
-	-	-	-	-	-	-	-	-	-	-	-	part-time	
57	20	37	25	12	13	33	12	21	-	-	-	all	Faculty of Dentistry
57	20	37	25	12	13	33	12	21	-	-	-	full-time	
-	-	-	-	-	-	-	-	-	-	-	-	part-time	
115	71	44	65	34	31	-	-	-	-	-	-	all	Faculty of Agriculture
113	70	43	63	32	31	-	-	-	-	-	-	full-time	
2	1	1	2	2	-	-	-	-	-	-	-	part-time	
75	64	11	47	37	10	-	-	-	-	-	-	all	Faculty of Forestry
75	64	11	47	37	10	-	-	-	-	-	-	full-time	
-	-	-	-	-	-	-	-	-	-	-	-	part-time	
532	146	386	428	136	292	-	-	-	-	-	-	all	Faculty of Economics
470	133	337	359	116	243	-	-	-	-	-	-	full-time	
62	13	49	69	20	49	-	-	-	-	-	-	part-time	
13	4	9	10	7	3	-	-	-	-	-	-	all	Faculty of Business Engineering
-	-	-	-	-	-	-	-	-	-	-	-	full-time	and Management
13	4	9	10	7	3	-	-	-	-	-	-	part-time	
-	-	-	-	-	-	-	-	-	-	-	-	all	Faculty of Management,
-	-	-	-	-	-	-	-	-	-	-	-	full-time	Slobomir P University
-	-	-	-	-	-	-	-	-	-	-	-	part-time	
43	23	20	14	8	6	-	-	-	-	-	-	all	Faculty of Business Economics
-	-	-	2	2	-	-	-	-	-	-	-	full-time	MM College
43	23	20	12	6	6	-	-	-	-	-	-	part-time	
-	-	-	-	-	-	-	-	-	-	-	-	all	Tax Academy, Slobomir P
-	-	-	-	-	-	-	-	-	-	-	-	full-time	University
-	-	-	-	-	-	-	-	-	-	-	-	part-time	
635	256	379	241	74	167	-	-	-	-	-	-	all	Faculty of Law
367	154	213	111	24	87	-	-	-	-	-	-	full-time	
268	102	166	130	50	80	-	-	-	-	-	-	part-time	
98	74	24	69	60	9	-	-	-	-	-	-	all	High School of Internal Affairs
23	13	10	21	17	4	-	-	-	-	-	-	full-time	
75	61	14	48	43	5	-	-	-	-	-	-	part-time	
925	166	759	763	126	637	-	-	-	-	-	-	all	Faculty of Philosophy
700	128	572	639	106	533	-	-	-	-	-	-	full-time	
225	38	187	124	20	104	-	-	-	-	-	-	part-time	
-	-	-	-	-	-	-	-	-	-	-	-	all	Faculty of Philology, Slobomir P
-	-	-	-	-	-	-	-	-	-	-	-	full-time	University
-	-	-	-	-	-	-	-	-	-	-	-	part-time	

2.2. СТУДЕНТИ ПО ПОЛУ, ГОДИНИ СТУДИЈА И НАЧИНУ СТУДИРАЊА У ШКОЛСКОЈ 2004/2005. ГОДИНИ
STUDENTS BY SEX, YEAR OF STUDY AND MODE OF STUDYING IN 2004/2005 ACADEMIC YEAR

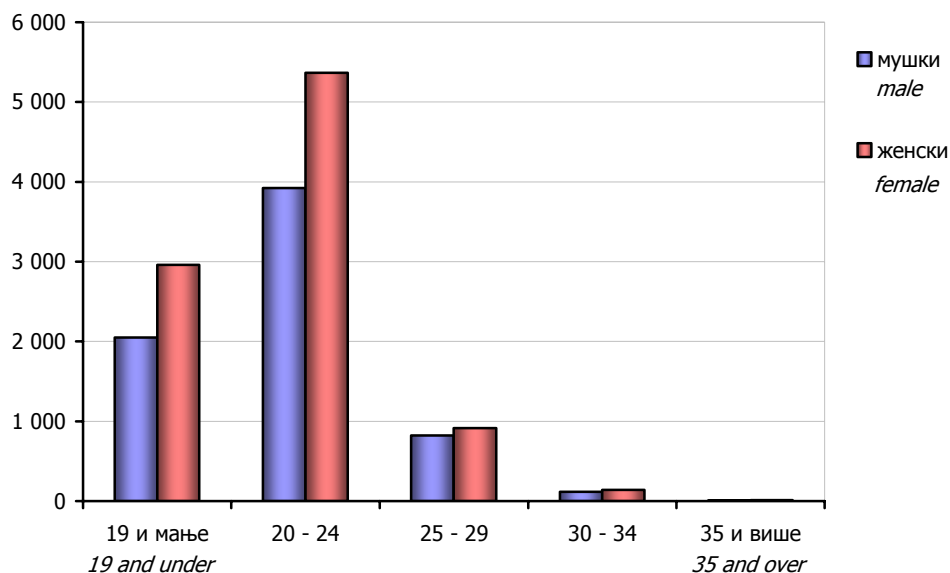
		Укупно уписани <i>Total enrolment</i>			Година студија <i>Year of study</i>					
					I			II		
		свега <i>all</i>	мушки <i>male</i>	женски <i>female</i>	свега <i>all</i>	мушки <i>male</i>	женски <i>female</i>	свега <i>all</i>	мушки <i>male</i>	женски <i>female</i>
Педагошки факултет	свега	736	108	628	295	55	240	220	20	200
	редовни	373	39	334	186	27	159	131	7	124
	ванредни	363	69	294	109	28	81	89	13	76
Факултет за физичку културу	свега	396	345	51	148	135	13	119	101	18
	редовни	193	155	38	67	57	10	55	41	14
	ванредни	203	190	13	81	78	3	64	60	4
Факултет физичког васпитања и спорта	свега	524	441	83	234	211	23	147	122	25
	редовни	389	334	55	168	155	13	114	99	15
	ванредни	135	107	28	66	56	10	33	23	10
Факултет за информационе технологије Слободимир П Универзитета	свега	85	72	13	38	35	3	47	37	10
	редовни	84	71	13	37	34	3	47	37	10
	ванредни	1	1	-	1	1	-	-	-	-
Комуниколошки факултет	свега	72	36	36	12	6	6	29	15	14
	редовни	61	31	30	12	6	6	23	13	10
	ванредни	11	5	6	-	-	-	6	2	4
УМЈЕТНИЧКЕ АКАДЕМИЈЕ	свега	463	239	224	125	61	64	141	79	62
	редовни	462	239	223	124	61	63	141	79	62
	ванредни	1	-	1	1	-	1	-	-	-
Академија умјетности	свега	241	126	115	66	31	35	73	41	32
	редовни	240	126	114	65	31	34	73	41	32
	ванредни	1	-	1	1	-	1	-	-	-
Музичка академија	свега	163	85	78	44	24	20	47	26	21
	редовни	163	85	78	44	24	20	47	26	21
	ванредни	-	-	-	-	-	-	-	-	-
Академија ликовних умјетности	свега	59	28	31	15	6	9	21	12	9
	редовни	59	28	31	15	6	9	21	12	9
	ванредни	-	-	-	-	-	-	-	-	-
ВЈЕРСКИ ФАКУЛТЕТИ	свега	202	189	13	89	84	5	55	49	6
	редовни	94	86	8	42	39	3	24	20	4
	ванредни	108	103	5	47	45	2	31	29	2
Православни богословски факултет	свега	202	189	13	89	84	5	55	49	6
	редовни	94	86	8	42	39	3	24	20	4
	ванредни	108	103	5	47	45	2	31	29	2

(наставак-continued)

Година студија Year of study													
III			IV			V			VI				
свега all	мушки male	женски female	свега all	мушки male	женски female	свега all	мушки male	женски female	свега all	мушки male	женски female		
140	17	123	81	16	65	-	-	-	-	-	-	all	Faculty of Pedagogy
43	4	39	13	1	12	-	-	-	-	-	-	full-time	
97	13	84	68	15	53	-	-	-	-	-	-	part-time	
71	64	7	58	45	13	-	-	-	-	-	-	all	Faculty of Physical Culture
33	28	5	38	29	9	-	-	-	-	-	-	full-time	
38	36	2	20	16	4	-	-	-	-	-	-	part-time	
90	66	24	53	42	11	-	-	-	-	-	-	all	Faculty of Physical Education
63	46	17	44	34	10	-	-	-	-	-	-	full-time	and Sport
27	20	7	9	8	1	-	-	-	-	-	-	part-time	
-	-	-	-	-	-	-	-	-	-	-	-	all	Faculty of Information Technology,
-	-	-	-	-	-	-	-	-	-	-	-	full-time	Slobomir P University
-	-	-	-	-	-	-	-	-	-	-	-	part-time	
18	9	9	13	6	7	-	-	-	-	-	-	all	Faculty of Communications
17	8	9	9	4	5	-	-	-	-	-	-	full-time	
1	1	-	4	2	2	-	-	-	-	-	-	part-time	
98	49	49	96	50	46	3	-	3	-	-	-	all	ACADEMIES OF ART
98	49	49	96	50	46	3	-	3	-	-	-	full-time	
-	-	-	-	-	-	-	-	-	-	-	-	part-time	
49	25	24	50	29	21	3	-	3	-	-	-	all	Art Academy
49	25	24	50	29	21	3	-	3	-	-	-	full-time	
-	-	-	-	-	-	-	-	-	-	-	-	part-time	
41	22	19	31	13	18	-	-	-	-	-	-	all	Music Academy
41	22	19	31	13	18	-	-	-	-	-	-	full-time	
-	-	-	-	-	-	-	-	-	-	-	-	part-time	
8	2	6	15	8	7	-	-	-	-	-	-	all	Academy of Fine Art
8	2	6	15	8	7	-	-	-	-	-	-	full-time	
-	-	-	-	-	-	-	-	-	-	-	-	part-time	
39	38	1	19	18	1	-	-	-	-	-	-	all	RELIGIOUS FACULTIES
22	21	1	6	6	-	-	-	-	-	-	-	full-time	
17	17	-	13	12	1	-	-	-	-	-	-	part-time	
39	38	1	19	18	1	-	-	-	-	-	-	all	Faculty of Orthodox Theology
22	21	1	6	6	-	-	-	-	-	-	-	full-time	
17	17	-	13	12	1	-	-	-	-	-	-	part-time	

2.3. РЕДОВНИ СТУДЕНТИ ПО СТАРОСТИ, ПОЛУ И ГОДИНИ СТУДИЈА У ШКОЛСКОЈ 2004/2005. ГОДИНИ
FULL-TIME STUDENTS BY AGE, SEX AND YEAR OF STUDY IN 2004/2005 ACADEMIC YEAR

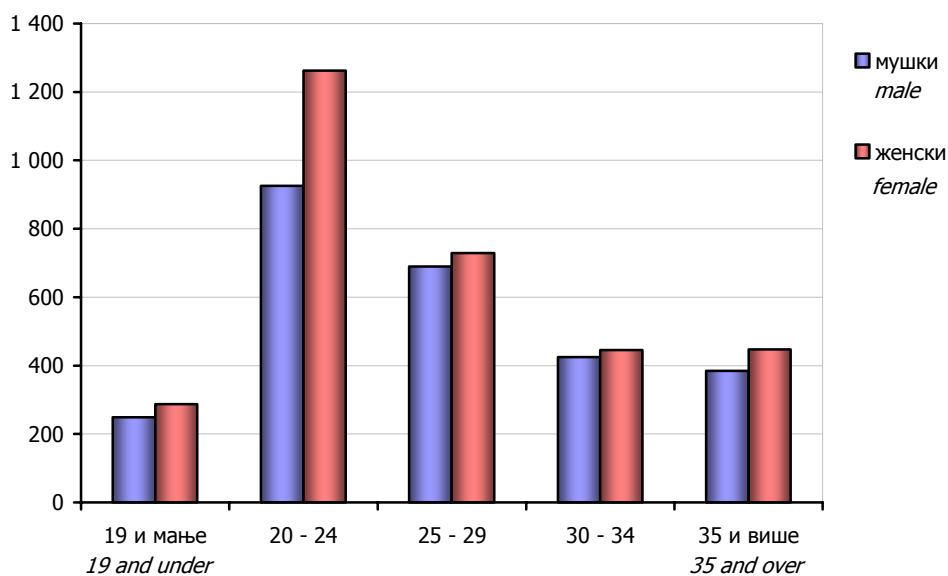
Старост	Пол	Укупно Total	Година студија Year of study						Sex	Age
			I	II	III	IV	V	VI		
УКУПНО	свега	18 683	6 763	5 575	3 523	2 172	509	141	all	TOTAL
	мушки	7 893	3 160	2 325	1 354	785	233	36	male	
	женски	10 790	3 603	3 250	2 169	1 387	276	105	female	
19 и мање	свега	5 010	4 520	487	2	1	-	-	all	19 and under
	мушки	2 049	1 894	153	1	1	-	-	male	
	женски	2 961	2 626	334	1	-	-	-	female	
20 - 24	свега	9 292	1 847	4 117	2 139	932	225	32	all	20 - 24
	мушки	3 924	1 045	1 680	768	328	94	9	male	
	женски	5 368	802	2 437	1 371	604	131	23	female	
25 - 29	свега	1 735	130	281	452	554	221	97	all	25 - 29
	мушки	822	77	158	216	238	108	25	male	
	женски	913	53	123	236	316	113	72	female	
30 - 34	свега	256	30	51	66	70	29	10	all	30 - 34
	мушки	115	7	25	33	33	16	1	male	
	женски	141	23	26	33	37	13	9	female	
35 и више	свега	21	4	6	7	2	2	-	all	35 and over
	мушки	10	-	4	4	1	1	-	male	
	женски	11	4	2	3	1	1	-	female	



Графика 5. Редовни студенти по старости и полу у школској 2004/2005. години
Graph 5. Full-time students by age and sex in 2004/2005 academic year

2.4. ВАНРЕДНИ СТУДЕНТИ ПО СТАРОСТИ, ПОЛУ И ГОДИНИ СТУДИЈА У ШКОЛСКОЈ 2004/2005. ГОДИНИ
PART-TIME STUDENTS BY AGE, SEX AND YEAR OF STUDY IN 2004/2005 ACADEMIC YEAR

Старост	Пол	Укупно Total	Година студија Year of study						Sex	Age
			I	II	III	IV	V	VI		
УКУПНО	свега	5 845	2 683	1 636	1 002	524	-	-	all	TOTAL
	мушки	2 675	1 388	695	385	207	-	-	male	
	женски	3 170	1 295	941	617	317	-	-	female	
19 и мање	свега	536	494	42	-	-	-	-	all	19 and under
	мушки	249	237	12	-	-	-	-	male	
	женски	287	257	30	-	-	-	-	female	
20 - 24	свега	2 188	958	768	337	125	-	-	all	20 - 24
	мушки	926	470	298	115	43	-	-	male	
	женски	1 262	488	470	222	82	-	-	female	
25 - 29	свега	1 419	532	406	307	174	-	-	all	25 - 29
	мушки	690	293	197	132	68	-	-	male	
	женски	729	239	209	175	106	-	-	female	
30 - 34	свега	870	372	214	175	109	-	-	all	30 - 34
	мушки	425	220	105	53	47	-	-	male	
	женски	445	152	109	122	62	-	-	female	
35 и више	свега	832	327	206	183	116	-	-	all	35 and over
	мушки	385	168	83	85	49	-	-	male	
	женски	447	159	123	98	67	-	-	female	



Графика 4. Ванредни студенти по старости и полу у школској 2004/2005. години
Graph 4. Part-time students by age and sex in 2004/2005 academic year

2.5. СТУДЕНТИ ПО ОПШТИНИ ПРЕБИВАЛИШТА У ШКОЛСКОЈ 2004/2005. ГОДИНИ
STUDENTS BY MUNICIPALITY OF RESIDENCE IN 2004/2005 ACADEMIC YEAR

		Укупно уписани <i>Total enrolment</i>	Редовни <i>Full-time</i>	Ванредни <i>Part-time</i>		
УКУПНО	свега	24 528	18 683	5 845	<i>all</i>	<i>TOTAL</i>
	мушки	10 568	7 893	2 675	<i>male</i>	
	женски	13 960	10 790	3 170	<i>female</i>	
Бања Лука	свега	7 023	5 683	1 340	<i>all</i>	<i>Banja Luka</i>
	мушки	2 934	2 331	603	<i>male</i>	
	женски	4 089	3 352	737	<i>female</i>	
Берковићи	свега	20	14	6	<i>all</i>	<i>Berkovići</i>
	мушки	10	5	5	<i>male</i>	
	женски	10	9	1	<i>female</i>	
Бијељина	свега	1 003	596	407	<i>all</i>	<i>Bijeljina</i>
	мушки	387	206	181	<i>male</i>	
	женски	616	390	226	<i>female</i>	
Билећа	свега	144	103	41	<i>all</i>	<i>Bileća</i>
	мушки	68	44	24	<i>male</i>	
	женски	76	59	17	<i>female</i>	
Брод	свега	136	104	32	<i>all</i>	<i>Brod</i>
	мушки	58	53	5	<i>male</i>	
	женски	78	51	27	<i>female</i>	
Братунац	свега	168	125	43	<i>all</i>	<i>Bratunac</i>
	мушки	73	51	22	<i>male</i>	
	женски	95	74	21	<i>female</i>	
Вишеград	свега	170	118	52	<i>all</i>	<i>Višegrad</i>
	мушки	76	49	27	<i>male</i>	
	женски	94	69	25	<i>female</i>	
Власеница	свега	169	125	44	<i>all</i>	<i>Vlasenica</i>
	мушки	63	46	17	<i>male</i>	
	женски	106	79	27	<i>female</i>	
Вукосавље	свега	10	5	5	<i>all</i>	<i>Vukosavlje</i>
	мушки	4	2	2	<i>male</i>	
	женски	6	3	3	<i>female</i>	
Гацко	свега	95	82	13	<i>all</i>	<i>Gacko</i>
	мушки	51	44	7	<i>male</i>	
	женски	44	38	6	<i>female</i>	
Градишка	свега	955	813	142	<i>all</i>	<i>Gradiška</i>
	мушки	388	328	60	<i>male</i>	
	женски	567	485	82	<i>female</i>	
Дервента	свега	350	248	102	<i>all</i>	<i>Derventa</i>
	мушки	116	91	25	<i>male</i>	
	женски	234	157	77	<i>female</i>	
Добој	свега	1 213	950	263	<i>all</i>	<i>Doboj</i>
	мушки	564	453	111	<i>male</i>	
	женски	649	497	152	<i>female</i>	

2.5. СТУДЕНТИ ПО ОПШТИНИ ПРЕБИВАЛИШТА У ШКОЛСКОЈ 2004/2005. ГОДИНИ
STUDENTS BY MUNICIPALITY OF RESIDENCE IN 2004/2005 ACADEMIC YEAR

(наставак-continued)

		Укупно уписани <i>Total enrolment</i>	Редовни <i>Full-time</i>	Ванредни <i>Part-time</i>		
Доњи Жабар	свега	2	2	-	<i>all</i>	<i>Donji Žabar</i>
	мушки	2	2	-	<i>male</i>	
	женски	-	-	-	<i>female</i>	
Зворник	свега	430	297	133	<i>all</i>	<i>Zvornik</i>
	мушки	201	129	72	<i>male</i>	
	женски	229	168	61	<i>female</i>	
Источна Илиџа	свега	457	343	114	<i>all</i>	<i>Istočna Ilidža</i>
	мушки	217	159	58	<i>male</i>	
	женски	240	184	56	<i>female</i>	
Источни Дрвар	свега	6	6	-	<i>all</i>	<i>Istočni Drvar</i>
	мушки	2	2	-	<i>male</i>	
	женски	4	4	-	<i>female</i>	
Источни Мостар	свега	1	-	1	<i>all</i>	<i>Istočni Mostar</i>
	мушки	-	-	-	<i>male</i>	
	женски	1	-	1	<i>female</i>	
Источни Стари Град	свега	23	14	9	<i>all</i>	<i>Istočni Stari Grad</i>
	мушки	8	4	4	<i>male</i>	
	женски	15	10	5	<i>female</i>	
Источно Ново Сарајево	свега	432	325	107	<i>all</i>	<i>Istočno Novo Sarajevo</i>
	мушки	183	133	50	<i>male</i>	
	женски	249	192	57	<i>female</i>	
Језеро	свега	22	8	14	<i>all</i>	<i>Jezero</i>
	мушки	13	5	8	<i>male</i>	
	женски	9	3	6	<i>female</i>	
Калиновик	свега	61	46	15	<i>all</i>	<i>Kalinovik</i>
	мушки	21	16	5	<i>male</i>	
	женски	40	30	10	<i>female</i>	
Кнежево	свега	144	100	44	<i>all</i>	<i>Kneževo</i>
	мушки	83	56	27	<i>male</i>	
	женски	61	44	17	<i>female</i>	
Козарска Дубица	свега	318	256	62	<i>all</i>	<i>Kozarska Dubica</i>
	мушки	130	102	28	<i>male</i>	
	женски	188	154	34	<i>female</i>	
Костајница	свега	64	52	12	<i>all</i>	<i>Kostajnica</i>
	мушки	30	22	8	<i>male</i>	
	женски	34	30	4	<i>female</i>	
Котор Варош	свега	230	171	59	<i>all</i>	<i>Kotor Varoš</i>
	мушки	115	84	31	<i>male</i>	
	женски	115	87	28	<i>female</i>	
Крупа на Уни	свега	3	3	-	<i>all</i>	<i>Krupa na Uni</i>
	мушки	1	1	-	<i>male</i>	
	женски	2	2	-	<i>female</i>	

2.5. СТУДЕНТИ ПО ОПШТИНИ ПРЕБИВАЛИШТА У ШКОЛСКОЈ 2004/2005. ГОДИНИ
STUDENTS BY MUNICIPALITY OF RESIDENCE IN 2004/2005 ACADEMIC YEAR

(наставак-continued)

		Укупно уписани <i>Total enrolment</i>	Редовни <i>Full-time</i>	Ванредни <i>Part-time</i>		
Купрес	свега	1	-	1	<i>all</i>	<i>Kupres</i>
	мушки	1	-	1	<i>male</i>	
	женски	-	-	-	<i>female</i>	
Лакташи	свега	434	354	80	<i>all</i>	<i>Laktaši</i>
	мушки	181	149	32	<i>male</i>	
	женски	253	205	48	<i>female</i>	
Лопаре	свега	89	62	27	<i>all</i>	<i>Lopare</i>
	мушки	33	21	12	<i>male</i>	
	женски	56	41	15	<i>female</i>	
Љубиње	свега	43	32	11	<i>all</i>	<i>Ljubinje</i>
	мушки	28	19	9	<i>male</i>	
	женски	15	13	2	<i>female</i>	
Милићи	свега	93	74	19	<i>all</i>	<i>Milići</i>
	мушки	40	31	9	<i>male</i>	
	женски	53	43	10	<i>female</i>	
Модрича	свега	269	208	61	<i>all</i>	<i>Modriča</i>
	мушки	122	104	18	<i>male</i>	
	женски	147	104	43	<i>female</i>	
Мркоњић Град	свега	334	283	51	<i>all</i>	<i>Mrkonjić Grad</i>
	мушки	140	123	17	<i>male</i>	
	женски	194	160	34	<i>female</i>	
Невесиње	свега	115	89	26	<i>all</i>	<i>Nevesinje</i>
	мушки	55	36	19	<i>male</i>	
	женски	60	53	7	<i>female</i>	
Нови Град	свега	365	291	74	<i>all</i>	<i>Novi Grad</i>
	мушки	143	113	30	<i>male</i>	
	женски	222	178	44	<i>female</i>	
Ново Горажде	свега	8	5	3	<i>all</i>	<i>Novo Goražde</i>
	мушки	2	1	1	<i>male</i>	
	женски	6	4	2	<i>female</i>	
Осмаци	свега	28	12	16	<i>all</i>	<i>Osmaci</i>
	мушки	17	5	12	<i>male</i>	
	женски	11	7	4	<i>female</i>	
Оштра Лука	свега	33	27	6	<i>all</i>	<i>Oštra Luka</i>
	мушки	14	11	3	<i>male</i>	
	женски	19	16	3	<i>female</i>	
Пале	свега	666	492	174	<i>all</i>	<i>Pale</i>
	мушки	272	178	94	<i>male</i>	
	женски	394	314	80	<i>female</i>	
Пелагићево	свега	8	5	3	<i>all</i>	<i>Pelagićevo</i>
	мушки	7	5	2	<i>male</i>	
	женски	1	-	1	<i>female</i>	

2.5. СТУДЕНТИ ПО ОПШТИНИ ПРЕБИВАЛИШТА У ШКОЛСКОЈ 2004/2005. ГОДИНИ
STUDENTS BY MUNICIPALITY OF RESIDENCE IN 2004/2005 ACADEMIC YEAR

(наставак-continued)

		Укупно уписани <i>Total enrolment</i>	Редовни <i>Full-time</i>	Ванредни <i>Part-time</i>		
Петровац	свега	6	4	2	<i>all</i>	<i>Petrovac</i>
	мушки	3	1	2	<i>male</i>	
	женски	3	3	-	<i>female</i>	
Петрово	свега	101	83	18	<i>all</i>	<i>Petrovo</i>
	мушки	39	32	7	<i>male</i>	
	женски	62	51	11	<i>female</i>	
Приједор	свега	1 145	925	220	<i>all</i>	<i>Prijedor</i>
	мушки	481	383	98	<i>male</i>	
	женски	664	542	122	<i>female</i>	
Прњавор	свега	498	418	80	<i>all</i>	<i>Prnjavor</i>
	мушки	210	183	27	<i>male</i>	
	женски	288	235	53	<i>female</i>	
Рибник	свега	73	51	22	<i>all</i>	<i>Ribnik</i>
	мушки	38	25	13	<i>male</i>	
	женски	35	26	9	<i>female</i>	
Рогатица	свега	201	164	37	<i>all</i>	<i>Rogatica</i>
	мушки	73	54	19	<i>male</i>	
	женски	128	110	18	<i>female</i>	
Рудо	свега	80	51	29	<i>all</i>	<i>Rudo</i>
	мушки	39	23	16	<i>male</i>	
	женски	41	28	13	<i>female</i>	
Соколац	свега	261	170	91	<i>all</i>	<i>Sokolac</i>
	мушки	103	70	33	<i>male</i>	
	женски	158	100	58	<i>female</i>	
Србац	свега	264	223	41	<i>all</i>	<i>Srbac</i>
	мушки	117	102	15	<i>male</i>	
	женски	147	121	26	<i>female</i>	
Сребреница	свега	77	63	14	<i>all</i>	<i>Srebrenica</i>
	мушки	31	24	7	<i>male</i>	
	женски	46	39	7	<i>female</i>	
Теслић	свега	398	339	59	<i>all</i>	<i>Teslić</i>
	мушки	190	160	30	<i>male</i>	
	женски	208	179	29	<i>female</i>	
Требиње	свега	501	357	144	<i>all</i>	<i>Trebinje</i>
	мушки	215	152	63	<i>male</i>	
	женски	286	205	81	<i>female</i>	
Трново	свега	35	30	5	<i>all</i>	<i>Trnovo</i>
	мушки	12	9	3	<i>male</i>	
	женски	23	21	2	<i>female</i>	
Угљевик	свега	106	59	47	<i>all</i>	<i>Ugljevik</i>
	мушки	41	20	21	<i>male</i>	
	женски	65	39	26	<i>female</i>	

2.5. СТУДЕНТИ ПО ОПШТИНИ ПРЕБИВАЛИШТА У ШКОЛСКОЈ 2004/2005. ГОДИНИ
STUDENTS BY MUNICIPALITY OF RESIDENCE IN 2004/2005 ACADEMIC YEAR

(наставак-continued)

		Укупно уписани <i>Total enrolment</i>	Редовни <i>Full-time</i>	Ванредни <i>Part-time</i>		
Фоча	свега	403	294	109	<i>all</i>	<i>Foča</i>
	мушки	195	134	61	<i>male</i>	
	женски	208	160	48	<i>female</i>	
Хан Пијесак	свега	58	38	20	<i>all</i>	<i>Han Pijesak</i>
	мушки	27	15	12	<i>male</i>	
	женски	31	23	8	<i>female</i>	
Чајниче	свега	89	73	16	<i>all</i>	<i>Čajniče</i>
	мушки	55	47	8	<i>male</i>	
	женски	34	26	8	<i>female</i>	
Челинац	свега	221	184	37	<i>all</i>	<i>Čelinac</i>
	мушки	94	76	18	<i>male</i>	
	женски	127	108	19	<i>female</i>	
Шамац	свега	128	93	35	<i>all</i>	<i>Šamac</i>
	мушки	59	45	14	<i>male</i>	
	женски	69	48	21	<i>female</i>	
Шековићи	свега	75	49	26	<i>all</i>	<i>Šekovići</i>
	мушки	38	20	18	<i>male</i>	
	женски	37	29	8	<i>female</i>	
Шипово	свега	138	119	19	<i>all</i>	<i>Šipovo</i>
	мушки	70	55	15	<i>male</i>	
	женски	68	64	4	<i>female</i>	
Брчко Дистрикт	свега	369	230	139	<i>all</i>	<i>District Brčko</i>
	мушки	164	102	62	<i>male</i>	
	женски	205	128	77	<i>female</i>	
Федерација Бих	свега	2 024	1 347	677	<i>all</i>	<i>Federation of BiH</i>
	мушки	901	586	315	<i>male</i>	
	женски	1 123	761	362	<i>female</i>	
Иностранство	свега	1 142	796	346	<i>all</i>	<i>Foreign countries</i>
	мушки	520	361	159	<i>male</i>	
	женски	622	435	187	<i>female</i>	

2.6. СТУДЕНТИ ЧИЈА ЈЕ ОПШТИНА ПРЕБИВАЛИШТА У ФЕДЕРАЦИЈИ БИХ У ШКОЛСКОЈ 2004/2005. ГОДИНИ
STUDENTS WHOSE MUNICIPALITY OF RESIDENCE IS IN THE FEDERATION OF BiH IN 2004/2005 ACADEMIC YEAR

		Укупно уписани <i>Total enrolment</i>	Редовни <i>Full-time</i>	Ванредни <i>Part-time</i>		
УКУПНО	свега	2 024	1 347	677	<i>all</i>	<i>UKUPNO</i>
	мушки	901	586	315	<i>male</i>	
	женски	1 123	761	362	<i>female</i>	
Бановићи	свега	8	7	1	<i>all</i>	<i>Banovići</i>
	мушки	2	2	-	<i>male</i>	
	женски	6	5	1	<i>female</i>	
Бихаћ	свега	155	97	58	<i>all</i>	<i>Bihać</i>
	мушки	80	46	34	<i>male</i>	
	женски	75	51	24	<i>female</i>	
Босанска Крупа	свега	25	10	15	<i>all</i>	<i>Bosanska Krupa</i>
	мушки	11	3	8	<i>male</i>	
	женски	14	7	7	<i>female</i>	
Босански Петровац	свега	18	16	2	<i>all</i>	<i>Bosanski Petrovac</i>
	мушки	5	4	1	<i>male</i>	
	женски	13	12	1	<i>female</i>	
Босанско Грахово	свега	2	2	-	<i>all</i>	<i>Bosansko Grahovo</i>
	мушки	1	1	-	<i>male</i>	
	женски	1	1	-	<i>female</i>	
Бреза	свега	2	-	2	<i>all</i>	<i>Breza</i>
	мушки	2	-	2	<i>male</i>	
	женски	-	-	-	<i>female</i>	
Бугојно	свега	18	16	2	<i>all</i>	<i>Bugojno</i>
	мушки	5	4	1	<i>male</i>	
	женски	13	12	1	<i>female</i>	
Бужим	свега	2	-	2	<i>all</i>	<i>Bužim</i>
	мушки	2	-	2	<i>male</i>	
	женски	-	-	-	<i>female</i>	
Бусовача	свега	6	5	1	<i>all</i>	<i>Busovača</i>
	мушки	3	2	1	<i>male</i>	
	женски	3	3	-	<i>female</i>	
Вареш	свега	8	6	2	<i>all</i>	<i>Vareš</i>
	мушки	2	2	-	<i>male</i>	
	женски	6	4	2	<i>female</i>	
Велика Кладуша	свега	11	3	8	<i>all</i>	<i>Velika Kladuša</i>
	мушки	9	2	7	<i>male</i>	
	женски	2	1	1	<i>female</i>	
Високо	свега	13	11	2	<i>all</i>	<i>Visoko</i>
	мушки	4	2	2	<i>male</i>	
	женски	9	9	-	<i>female</i>	
Витез	свега	6	1	5	<i>all</i>	<i>Vitez</i>
	мушки	5	1	4	<i>male</i>	
	женски	1	-	1	<i>female</i>	

2.6. СТУДЕНТИ ЧИЈА ЈЕ ОПШТИНА ПРЕБИВАЛИШТА У ФЕДЕРАЦИЈИ БИХ У ШКОЛСКОЈ 2004/2005. ГОДИНИ
STUDENTS WHOSE MUNICIPALITY OF RESIDENCE IS IN THE FEDERATION OF BiH IN 2004/2005 ACADEMIC YEAR

(наставак-continued)

		Укупно уписани <i>Total enrolment</i>	Редовни <i>Full-time</i>	Ванредни <i>Part-time</i>		
Гламоч	свега	40	35	5	<i>all</i>	<i>Glamoč</i>
	мушки	17	16	1	<i>male</i>	
	женски	23	19	4	<i>female</i>	
Горажде	свега	25	17	8	<i>all</i>	<i>Goražde</i>
	мушки	11	4	7	<i>male</i>	
	женски	14	13	1	<i>female</i>	
Горњи Вакуф	свега	3	-	3	<i>all</i>	<i>Gornji Vakuf</i>
	мушки	3	-	3	<i>male</i>	
	женски	-	-	-	<i>female</i>	
Градачац	свега	37	30	7	<i>all</i>	<i>Gradačac</i>
	мушки	17	13	4	<i>male</i>	
	женски	20	17	3	<i>female</i>	
Грачаница	свега	48	36	12	<i>all</i>	<i>Gračanica</i>
	мушки	29	22	7	<i>male</i>	
	женски	19	14	5	<i>female</i>	
Груде	свега	1	1	-	<i>all</i>	<i>Grude</i>
	мушки	-	-	-	<i>male</i>	
	женски	1	1	-	<i>female</i>	
Добој-Исток	свега	15	13	2	<i>all</i>	<i>Doboj-Istok</i>
	мушки	13	11	2	<i>male</i>	
	женски	2	2	-	<i>female</i>	
Добој-Југ	свега	13	11	2	<i>all</i>	<i>Doboj-Jug</i>
	мушки	11	9	2	<i>male</i>	
	женски	2	2	-	<i>female</i>	
Дрвар	свега	32	15	17	<i>all</i>	<i>Drvar</i>
	мушки	9	2	7	<i>male</i>	
	женски	23	13	10	<i>female</i>	
Завидовићи	свега	19	13	6	<i>all</i>	<i>Zavidovići</i>
	мушки	10	6	4	<i>male</i>	
	женски	9	7	2	<i>female</i>	
Зеница	свега	86	55	31	<i>all</i>	<i>Zenica</i>
	мушки	39	28	11	<i>male</i>	
	женски	47	27	20	<i>female</i>	
Жепче	свега	9	5	4	<i>all</i>	<i>Žepče</i>
	мушки	6	4	2	<i>male</i>	
	женски	3	1	2	<i>female</i>	
Живинице	свега	6	-	6	<i>all</i>	<i>Živinice</i>
	мушки	1	-	1	<i>male</i>	
	женски	5	-	5	<i>female</i>	
Јабланица	свега	1	1	-	<i>all</i>	<i>Jablanica</i>
	мушки	-	-	-	<i>male</i>	
	женски	1	1	-	<i>female</i>	

2.6. СТУДЕНТИ ЧИЈА ЈЕ ОПШТИНА ПРЕБИВАЛИШТА У ФЕДЕРАЦИЈИ БИХ У ШКОЛСКОЈ 2004/2005. ГОДИНИ
STUDENTS WHOSE MUNICIPALITY OF RESIDENCE IS IN THE FEDERATION OF BiH IN 2004/2005 ACADEMIC YEAR

(наставак-continued)

		Укупно уписани <i>Total enrolment</i>	Редовни <i>Full-time</i>	Ванредни <i>Part-time</i>	
Јајце	свега	49	45	4	<i>all</i> <i>Jajce</i>
	мушки	17	17	-	<i>male</i>
	женски	32	28	4	<i>female</i>
Какањ	свега	5	4	1	<i>all</i> <i>Kakanj</i>
	мушки	2	1	1	<i>male</i>
	женски	3	3	-	<i>female</i>
Калесија	свега	3	-	3	<i>all</i> <i>Kalesija</i>
	мушки	2	-	2	<i>male</i>
	женски	1	-	1	<i>female</i>
Кисељак	свега	5	5	-	<i>all</i> <i>Kiseljak</i>
	мушки	4	4	-	<i>male</i>
	женски	1	1	-	<i>female</i>
Кладањ	свега	4	3	1	<i>all</i> <i>Kladanj</i>
	мушки	2	1	1	<i>male</i>
	женски	2	2	-	<i>female</i>
Кључ	свега	29	14	15	<i>all</i> <i>Ključ</i>
	мушки	17	9	8	<i>male</i>
	женски	12	5	7	<i>female</i>
Коњиц	свега	9	6	3	<i>all</i> <i>Konjic</i>
	мушки	5	4	1	<i>male</i>
	женски	4	2	2	<i>female</i>
Крешево	свега	1	1	-	<i>all</i> <i>Kreševo</i>
	мушки	1	1	-	<i>male</i>
	женски	-	-	-	<i>female</i>
Купрес	свега	4	4	-	<i>all</i> <i>Kupres</i>
	мушки	1	1	-	<i>male</i>
	женски	3	3	-	<i>female</i>
Ливно	свега	45	32	13	<i>all</i> <i>Livno</i>
	мушки	18	11	7	<i>male</i>
	женски	27	21	6	<i>female</i>
Лукавац	свега	13	2	11	<i>all</i> <i>Lukavac</i>
	мушки	4	1	3	<i>male</i>
	женски	9	1	8	<i>female</i>
Маглај	свега	22	19	3	<i>all</i> <i>Maglaj</i>
	мушки	16	14	2	<i>male</i>
	женски	6	5	1	<i>female</i>
Мостар	свега	46	42	4	<i>all</i> <i>Mostar</i>
	мушки	22	19	3	<i>male</i>
	женски	24	23	1	<i>female</i>
Нови Травник	свега	1	1	-	<i>all</i> <i>Novi Travnik</i>
	мушки	-	-	-	<i>male</i>
	женски	1	1	-	<i>female</i>

2.6. СТУДЕНТИ ЧИЈА ЈЕ ОПШТИНА ПРЕБИВАЛИШТА У ФЕДЕРАЦИЈИ БИХ У ШКОЛСКОЈ 2004/2005. ГОДИНИ
STUDENTS WHOSE MUNICIPALITY OF RESIDENCE IS IN THE FEDERATION OF BiH IN 2004/2005 ACADEMIC YEAR

(наставак-continued)

		Укупно уписани <i>Total enrolment</i>	Редовни <i>Full-time</i>	Ванредни <i>Part-time</i>		
Олово	свега	4	2	2	<i>all</i>	<i>Olovo</i>
	мушки	3	1	2	<i>male</i>	
	женски	1	1	-	<i>female</i>	
Орашје	свега	2	-	2	<i>all</i>	<i>Orašje</i>
	мушки	1	-	1	<i>male</i>	
	женски	1	-	1	<i>female</i>	
Оџак	свега	6	3	3	<i>all</i>	<i>Odžak</i>
	мушки	2	-	2	<i>male</i>	
	женски	4	3	1	<i>female</i>	
Сански Мост	свега	95	57	38	<i>all</i>	<i>Sanski Most</i>
	мушки	35	18	17	<i>male</i>	
	женски	60	39	21	<i>female</i>	
Сарајево-Вогошћа	свега	3	2	1	<i>all</i>	<i>Sarajevo-Vogošća</i>
	мушки	1	-	1	<i>male</i>	
	женски	2	2	-	<i>female</i>	
Сарајево-Илијаш	свега	2	1	1	<i>all</i>	<i>Sarajevo-Ilijaš</i>
	мушки	1	1	-	<i>male</i>	
	женски	1	-	1	<i>female</i>	
Сарајево-Илиџа	свега	9	9	-	<i>all</i>	<i>Sarajevo-Ilidža</i>
	мушки	6	6	-	<i>male</i>	
	женски	3	3	-	<i>female</i>	
Сарајево-Нови Град	свега	76	54	22	<i>all</i>	<i>Sarajevo-Novi Grad</i>
	мушки	36	26	10	<i>male</i>	
	женски	40	28	12	<i>female</i>	
Сарајево-Ново Сарајево	свега	10	8	2	<i>all</i>	<i>Sarajevo-Novo Sarajevo</i>
	мушки	4	3	1	<i>male</i>	
	женски	6	5	1	<i>female</i>	
Сарајево-Стари Град	свега	2	2	-	<i>all</i>	<i>Sarajevo-Stari Grad</i>
	мушки	-	-	-	<i>male</i>	
	женски	2	2	-	<i>female</i>	
Сарајево-Хацићи	свега	5	3	2	<i>all</i>	<i>Sarajevo-Hadžići</i>
	мушки	1	-	1	<i>male</i>	
	женски	4	3	1	<i>female</i>	
Сарајево-Центар	свега	575	443	132	<i>all</i>	<i>Sarajevo-Centar</i>
	мушки	236	173	63	<i>male</i>	
	женски	339	270	69	<i>female</i>	
Сребреник	свега	19	4	15	<i>all</i>	<i>Srebrenik</i>
	мушки	8	4	4	<i>male</i>	
	женски	11	-	11	<i>female</i>	
Теочак	свега	2	-	2	<i>all</i>	<i>Teočak</i>
	мушки	1	-	1	<i>male</i>	
	женски	1	-	1	<i>female</i>	

2.6. СТУДЕНТИ ЧИЈА ЈЕ ОПШТИНА ПРЕБИВАЛИШТА У ФЕДЕРАЦИЈИ БИХ У ШКОЛСКОЈ 2004/2005. ГОДИНИ
STUDENTS WHOSE MUNICIPALITY OF RESIDENCE IS IN THE FEDERATION OF BiH IN 2004/2005 ACADEMIC YEAR

(наставак-continued)

		Укупно уписани <i>Total enrolment</i>	Редовни <i>Full-time</i>	Ванредни <i>Part-time</i>	
Тешањ	свега	56	44	12	<i>all</i> <i>Tešanj</i>
	мушки	40	30	10	<i>male</i>
	женски	16	14	2	<i>female</i>
Томиславград	свега	1	1	-	<i>all</i> <i>Tomislavgrad</i>
	мушки	1	1	-	<i>male</i>
	женски	-	-	-	<i>female</i>
Травник	свега	59	37	22	<i>all</i> <i>Travnik</i>
	мушки	28	16	12	<i>male</i>
	женски	31	21	10	<i>female</i>
Тузла	свега	196	73	123	<i>all</i> <i>Tuzla</i>
	мушки	66	28	38	<i>male</i>
	женски	130	45	85	<i>female</i>
Усора	свега	3	2	1	<i>all</i> <i>Usora</i>
	мушки	3	2	1	<i>male</i>
	женски	-	-	-	<i>female</i>
Фојница	свега	3	2	1	<i>all</i> <i>Fojnica</i>
	мушки	3	2	1	<i>male</i>
	женски	-	-	-	<i>female</i>
Цазин	свега	43	11	32	<i>all</i> <i>Cazin</i>
	мушки	15	7	8	<i>male</i>
	женски	28	4	24	<i>female</i>
Чапљина	свега	5	3	2	<i>all</i> <i>Čapljina</i>
	мушки	2	1	1	<i>male</i>
	женски	3	2	1	<i>female</i>
Челић	свега	1	-	1	<i>all</i> <i>Čelić</i>
	мушки	-	-	-	<i>male</i>
	женски	1	-	1	<i>female</i>
Читлук	свега	1	1	-	<i>all</i> <i>Čitluk</i>
	мушки	-	-	-	<i>male</i>
	женски	1	1	-	<i>female</i>
Широки Бријег	свега	1	1	-	<i>all</i> <i>Široki Brijeg</i>
	мушки	-	-	-	<i>male</i>
	женски	1	1	-	<i>female</i>

2.7. СТУДЕНТИ ПРЕМА НАЧИНУ СТУДИРАЊА И ДРЖАВЉАНСТВУ У ШКОЛСКОЈ 2004/2005. ГОДИНИ
STUDENTS BY MODE OF STUDING AND CITIZENSHIP IN 2004/2005 ACADEMIC YEAR

Начин студирања	Укупно уписани <i>Total enrolment</i>	Босна и Херцеговина <i>Bosnia and Herzegovina</i>	Страни држављани <i>Foreign citizens</i>							<i>Mode of studying</i>
			Хрватска <i>Croatia</i>	Словенија <i>Slovenia</i>	БЈРМ <i>FYROM</i>	Србија и Црна Гора <i>Serbia and Montenegro</i>	остале европске државе <i>other European countries</i>	остале ваневропске државе <i>other non-European countries</i>	непознато <i>unknown</i>	
	УКУПНО / <i>TOTAL</i>									
свега	24 528	23 576	28	4	1	908	8	3	-	<i>all</i>
редовни	18 683	18 015	21	3	1	633	7	3	-	<i>full-time</i>
ванредни	5 845	5 561	7	1	-	275	1	-	-	<i>part-time</i>
	ВИШЕ ШКОЛЕ / <i>HIGH SCHOOLS</i>									
свега	3 483	3 413	6	1	-	63	-	-	-	<i>all</i>
редовни	1 426	1 399	6	1	-	20	-	-	-	<i>full-time</i>
ванредни	2 057	2 014	-	-	-	43	-	-	-	<i>part-time</i>
	Виша техничка школа / <i>Technical high school</i>									
свега	586	585	-	-	-	1	-	-	-	<i>all</i>
редовни	368	367	-	-	-	1	-	-	-	<i>full-time</i>
ванредни	218	218	-	-	-	-	-	-	-	<i>part-time</i>
	Виша медицинска школа / <i>Medical High School</i>									
свега	853	851	1	1	-	-	-	-	-	<i>all</i>
редовни	353	351	1	1	-	-	-	-	-	<i>full-time</i>
ванредни	500	500	-	-	-	-	-	-	-	<i>part-time</i>
	Виша пословна школа / <i>Business High School</i>									
свега	1 254	1246	5	-	-	3	-	-	-	<i>all</i>
редовни	263	257	5	-	-	1	-	-	-	<i>full-time</i>
ванредни	991	989	-	-	-	2	-	-	-	<i>part-time</i>
	Виша школа за спољну трговину / <i>High School of Foreign Trade</i>									
свега	497	490	-	-	-	7	-	-	-	<i>all</i>
редовни	283	281	-	-	-	2	-	-	-	<i>full-time</i>
ванредни	214	209	-	-	-	5	-	-	-	<i>part-time</i>
	Виша школа за туризам и хотелијерство / <i>High School of Tourism and Hotel-keeping</i>									
свега	293	241	-	-	-	52	-	-	-	<i>all</i>
редовни	159	143	-	-	-	16	-	-	-	<i>full-time</i>
ванредни	134	98	-	-	-	36	-	-	-	<i>part-time</i>
	ФАКУЛТЕТИ / <i>FACULTIES</i>									
свега	20 380	19 737	17	2	1	612	8	3	-	<i>all</i>
редовни	16 701	16 241	14	1	1	434	7	3	-	<i>full-time</i>
ванредни	3 679	3 496	3	1	-	178	1	-	-	<i>part-time</i>
	Природно-математички факултет / <i>Faculty of Natural Sciences and Mathematics</i>									
свега	822	817	-	-	-	5	-	-	-	<i>all</i>
редовни	712	708	-	-	-	4	-	-	-	<i>full-time</i>
ванредни	110	109	-	-	-	1	-	-	-	<i>part-time</i>
	Архитектонско- грађевински факултет / <i>Faculty of Architecture and Civil Engineering</i>									
свега	824	819	1	-	-	4	-	-	-	<i>all</i>
редовни	824	819	1	-	-	4	-	-	-	<i>full-time</i>
ванредни	-	-	-	-	-	-	-	-	-	<i>part-time</i>

2.7. СТУДЕНТИ ПРЕМА НАЧИНУ СТУДИРАЊА И ДРЖАВЉАНСТВУ У ШКОЛСКОЈ 2004/2005. ГОДИНИ
STUDENTS BY MODE OF STUDING AND CITIZENSHIP IN 2004/2005 ACADEMIC YEAR

(наставак-continued)

Начин студирања	Укупно уписани <i>Total enrolment</i>	Босна и Херцеговина <i>Bosnia and Herzegovina</i>	Страни држављани <i>Foreign citizens</i>							Mode of studying
			Хрватска <i>Croatia</i>	Словенија <i>Slovenia</i>	БЈРМ <i>FYROM</i>	Србија и Црна Гора <i>Serbia and Montenegro</i>	остале европске државе <i>other European countries</i>	остале ваневропске државе <i>other non-European countries</i>	непознато <i>unknown</i>	
свега редовни ванредни	397	395	-	-	-	1	1	-	-	all full-time part-time
	397	395	-	-	-	1	1	-	-	
	-	-	-	-	-	-	-	-	-	
свега редовни ванредни	974	968	1	-	-	5	-	-	-	all full-time part-time
	974	968	1	-	-	5	-	-	-	
	-	-	-	-	-	-	-	-	-	
свега редовни ванредни	605	566	2	-	-	36	1	-	-	all full-time part-time
	605	566	2	-	-	36	1	-	-	
	-	-	-	-	-	-	-	-	-	
свега редовни ванредни	109	100	-	-	-	9	-	-	-	all full-time part-time
	109	100	-	-	-	9	-	-	-	
	-	-	-	-	-	-	-	-	-	
свега редовни ванредни	18	17	-	-	-	1	-	-	-	all full-time part-time
	18	17	-	-	-	1	-	-	-	
	-	-	-	-	-	-	-	-	-	
свега редовни ванредни	1 992	1 859	2	-	1	127	3	-	-	all full-time part-time
	1 992	1 859	2	-	1	127	3	-	-	
	-	-	-	-	-	-	-	-	-	
свега редовни ванредни	291	189	-	-	-	102	-	-	-	all full-time part-time
	291	189	-	-	-	102	-	-	-	
	-	-	-	-	-	-	-	-	-	
свега редовни ванредни	665	660	1	-	-	4	-	-	-	all full-time part-time
	652	647	1	-	-	4	-	-	-	
	13	13	-	-	-	-	-	-	-	
свега редовни ванредни	402	401	-	-	-	1	-	-	-	all full-time part-time
	402	401	-	-	-	1	-	-	-	
	-	-	-	-	-	-	-	-	-	
свега редовни ванредни	2 625	2 617	-	-	-	8	-	-	-	all full-time part-time
	2 402	2 397	-	-	-	5	-	-	-	
	223	220	-	-	-	3	-	-	-	

2.7. СТУДЕНТИ ПРЕМА НАЧИНУ СТУДИРАЊА И ДРЖАВЉАНСТВУ У ШКОЛСКОЈ 2004/2005. ГОДИНИ
STUDENTS BY MODE OF STUDING AND CITIZENSHIP IN 2004/2005 ACADEMIC YEAR

(наставак-continued)

Начин студирања	Укупно уписани <i>Total enrolment</i>	Босна и Херцеговина <i>Bosnia and Herzegovina</i>	Страни држављани <i>Foreign citizens</i>							Mode of studying
			Хрватска <i>Croatia</i>	Словенија <i>Slovenia</i>	БЈРМ <i>FYROM</i>	Србија и Црна Гора <i>Serbia and Montenegro</i>	остале европске државе <i>other European countries</i>	остале ваневропске државе <i>other non-European countries</i>	непознато <i>unknown</i>	
Факултет за пословни инжењеринг и менаџмент / <i>Faculty of Business Engineering and Management</i>										
свега	281	279	-	-	-	1	1	-	-	all full-time part-time
редовни	203	203	-	-	-	-	-	-	-	
ванредни	78	76	-	-	-	1	1	-	-	
Факултет за менаџмент Слобомир П Универзитета / <i>Faculty of Management, Slobomir P University</i>										
свега	235	229	2	1	-	3	-	-	-	all full-time part-time
редовни	210	204	2	1	-	3	-	-	-	
ванредни	25	25	-	-	-	-	-	-	-	
Факултет пословне економије ММ колеџ / <i>Faculty of Business Economics MM College</i>										
свега	201	198	1	-	-	2	-	-	-	all full-time part-time
редовни	66	65	-	-	-	1	-	-	-	
ванредни	135	133	1	-	-	1	-	-	-	
Пореска академија Слобомир П Универзитета / <i>Tax Academy, Slobomir P University</i>										
свега	20	20	-	-	-	-	-	-	-	all full-time part-time
редовни	18	18	-	-	-	-	-	-	-	
ванредни	2	2	-	-	-	-	-	-	-	
Правни факултет / <i>Faculty of Law</i>										
свега	3 028	2 978	2	-	-	48	-	-	-	all full-time part-time
редовни	1 888	1 871	2	-	-	15	-	-	-	
ванредни	1 140	1 107	-	-	-	33	-	-	-	
Висока школа унутрашњих послова / <i>High School of Internal Affairs</i>										
свега	716	716	-	-	-	-	-	-	-	all full-time part-time
редовни	387	387	-	-	-	-	-	-	-	
ванредни	329	329	-	-	-	-	-	-	-	
Филозофски факултет / <i>Faculty of Philosophy</i>										
свега	4 323	4 228	2	1	-	89	2	1	-	all full-time part-time
редовни	3 413	3 352	2	-	-	56	2	1	-	
ванредни	910	876	-	1	-	33	-	-	-	
Филолошки факултет Слобомир П Универзитета / <i>Faculty of Philology, Slobomir P University</i>										
свега	39	38	-	-	-	1	-	-	-	all full-time part-time
редовни	38	37	-	-	-	1	-	-	-	
ванредни	1	1	-	-	-	-	-	-	-	
Педагошки факултет / <i>Faculty of Pedagogy</i>										
свега	736	608	-	-	-	128	-	-	-	all full-time part-time
редовни	373	327	-	-	-	46	-	-	-	
ванредни	363	281	-	-	-	82	-	-	-	
Факултет за физичку културу / <i>Faculty of Physical Culture</i>										
свега	396	362	3	-	-	30	-	1	-	all full-time part-time
редовни	193	184	1	-	-	7	-	1	-	
ванредни	203	178	2	-	-	23	-	-	-	

2.7. СТУДЕНТИ ПРЕМА НАЧИНУ СТУДИРАЊА И ДРЖАВЉАНСТВУ У ШКОЛСКОЈ 2004/2005. ГОДИНИ
STUDENTS BY MODE OF STUDING AND CITIZENSHIP IN 2004/2005 ACADEMIC YEAR

(наставак-continued)

Начин студирања	Укупно уписани <i>Total enrolment</i>	Босна и Херцеговина <i>Bosnia and Herzegovina</i>	Страни држављани <i>Foreign citizens</i>							непознато <i>unknown</i>	<i>Mode of studying</i>
			Хрватска <i>Croatia</i>	Словенија <i>Slovenia</i>	БЈРМ <i>FYROM</i>	Србија и Црна Гора <i>Serbia and Montenegro</i>	остале европске државе <i>other European countries</i>	остале ваневропске државе <i>other non-European countries</i>			
Факултет физичког васпитања и спорта / <i>Faculty of Physical Education and Sport</i>											
свега	524	520	-	-	-	3	-	1	-	<i>all</i>	
редовни	389	386	-	-	-	2	-	1	-	<i>full-time</i>	
ванредни	135	134	-	-	-	1	-	-	-	<i>part-time</i>	
Факултет за информационе технологије / <i>Faculty of Information Technology</i>											
свега	85	81	-	-	-	4	-	-	-	<i>all</i>	
редовни	84	80	-	-	-	4	-	-	-	<i>full-time</i>	
ванредни	1	1	-	-	-	-	-	-	-	<i>part-time</i>	
Комуниколошки факултет / <i>Faculty of Communications</i>											
свега	72	72	-	-	-	-	-	-	-	<i>all</i>	
редовни	61	61	-	-	-	-	-	-	-	<i>full-time</i>	
ванредни	11	11	-	-	-	-	-	-	-	<i>part-time</i>	
УМЈЕТНИЧКЕ АКАДЕМИЈЕ / <i>ACADEMIES OF ART</i>											
свега	463	310	-	1	-	152	-	-	-	<i>all</i>	
редовни	462	310	-	1	-	151	-	-	-	<i>full-time</i>	
ванредни	1	-	-	-	-	1	-	-	-	<i>part-time</i>	
Академија умјетности / <i>Art Academy</i>											
свега	241	217	-	-	-	24	-	-	-	<i>all</i>	
редовни	240	217	-	-	-	23	-	-	-	<i>full-time</i>	
ванредни	1	-	-	-	-	1	-	-	-	<i>part-time</i>	
Музичка академија / <i>Music Academy</i>											
свега	163	75	-	1	-	87	-	-	-	<i>all</i>	
редовни	163	75	-	1	-	87	-	-	-	<i>full-time</i>	
ванредни	-	-	-	-	-	-	-	-	-	<i>part-time</i>	
Академија ликовних умјетности / <i>Academy of Fine Art</i>											
свега	59	18	-	-	-	41	-	-	-	<i>all</i>	
редовни	59	18	-	-	-	41	-	-	-	<i>full-time</i>	
ванредни	-	-	-	-	-	-	-	-	-	<i>part-time</i>	
ВЈЕРСКИ ФАКУЛТЕТИ / <i>RELIGIOUS FACULTIES</i>											
свега	202	116	5	-	-	81	-	-	-	<i>all</i>	
редовни	94	65	1	-	-	28	-	-	-	<i>full-time</i>	
ванредни	108	51	4	-	-	53	-	-	-	<i>part-time</i>	
Православни богословски факултет / <i>Faculty of Orthodox Theology</i>											
свега	202	116	5	-	-	81	-	-	-	<i>all</i>	
редовни	94	65	1	-	-	28	-	-	-	<i>full-time</i>	
ванредни	108	51	4	-	-	53	-	-	-	<i>part-time</i>	

2.8. СТУДЕНТИ ПРЕМА СЈЕДИШТУ ВИСОКОШКОЛСКЕ УСТАНОВЕ У ШКОЛСКОЈ 2004/2005. ГОДИНИ
STUDENTS BY THE LOCATION OF HIGHER EDUCATION INSTITUTION IN 2004/2005 ACADEMIC YEAR

Сједиште	Укупно уписани <i>Total enrolment</i>	Редовни <i>Full-time</i>	Ванредни <i>Part-time</i>	Location
УКУПНО	24 528	18 683	5 845	<i>TOTAL</i>
Јавне високошколске установе	21 983	17 520	4 463	<i>Public higher education institutions</i>
Приватне високошколске установе	2 545	1 163	1 382	<i>Private higher education institutions</i>
БАЊА ЛУКА	13 553	12 062	1 491	<i>BANJA LUKA</i>
Јавне високошколске установе	13 200	11 798	1 402	<i>Public higher education institutions</i>
Природно-математички факултет	822	712	110	<i>Faculty of Natural Sciences and Mathematics</i>
Архитектонско-грађевински факултет	824	824	-	<i>Faculty of Architecture and Civil Engineering</i>
Машински факултет	304	304	-	<i>Faculty of Mechanical Engineering</i>
Електротехнички факултет	639	639	-	<i>Faculty of Electrical Engineering</i>
Технолошки факултет	388	388	-	<i>Faculty of Technology</i>
Медицински факултет	1 639	1 639	-	<i>Faculty of Medicine</i>
Пољопривредни факултет	451	438	13	<i>Faculty of Agriculture</i>
Шумарски факултет	402	402	-	<i>Faculty of Forestry</i>
Економски факултет	1 738	1 651	87	<i>Faculty of Economics</i>
Правни факултет	1 569	1 299	270	<i>Faculty of Law</i>
Висока школа унутрашњих послова	716	387	329	<i>High School of Internal Affairs</i>
Филозофски факултет	2 943	2 486	457	<i>Faculty of Philosophy</i>
Факултет физичког васпитања и спорта	524	389	135	<i>Faculty of Physical Education and Sport</i>
Академија умјетности	241	240	1	<i>Art Academy</i>
Приватне високошколске установе	353	264	89	<i>Private higher education institutions</i>
Факултет за пословни инжењеринг и менаџмент	281	203	78	<i>Faculty of Business Engineering and Management</i>
Комуниколошки факултет	72	61	11	<i>Faculty of Communications</i>
БИЈЕЉИНА	1 382	799	583	<i>BIJELJINA</i>
Јавне високошколске установе	1 233	656	577	<i>Public higher education institutions</i>
Виша школа за спољну трговину	497	283	214	<i>High School of Foreign Trade</i>
Педагошки факултет	736	373	363	<i>Faculty of Pedagogy</i>
Приватне високошколске установе	149	143	6	<i>Private higher education institutions</i>
Факултет за дизајн и графику Слобомир П Универзитета	11	11	-	<i>Faculty of Design and Graphics, Slobomir P University</i>
Факултет за менаџмент Слобомир П Универзитета	70	65	5	<i>Faculty of Management, Slobomir P University</i>
Пореска академија Слобомир П Универзитета	4	4	-	<i>Tax Academy, Slobomir P University</i>
Правни факултет Слобомир П Универзитета	7	7	-	<i>Faculty of Law, Slobomir P University</i>
Филолошки факултет Слобомир П Универзитета	13	13	-	<i>Faculty of Filology, Slobomir P University</i>
Факултет за информационе технологије Слобомир П Универзитета	44	43	1	<i>Faculty of Information Technology, Slobomir P University</i>
ДЕРВЕНТА	102	-	102	<i>DERVENTA</i>
Јавне високошколске установе	102	-	102	<i>Public higher education institutions</i>
Филозофски факултет Бања Лука - Центар Дервента	102	-	102	<i>Faculty of Philosophy Banja Luka - Centre Derventa</i>

2.8. СТУДЕНТИ ПРЕМА СЈЕДИШТУ ВИСОКОШКОЛСКЕ УСТАНОВЕ У ШКОЛСКОЈ 2004/2005. ГОДИНИ
STUDENTS BY THE LOCATION OF HIGHER EDUCATION INSTITUTION IN 2004/2005 ACADEMIC YEAR

(наставак-continued)

Сједиште	Укупно уписани <i>Total enrolment</i>	Редовни <i>Full-time</i>	Ванредни <i>Part-time</i>	Location
ДОБОЈ	881	636	245	DOBOJ
Јавне високошколске установе	586	368	218	Public higher education institutions
Виша техничка школа	586	368	218	Technical High School
Приватне високошколске установе	295	268	27	Private higher education institutions
Факултет за дизајн и графику Слобомир П Универзитета	7	7	-	Faculty of Design and Graphics, Slobomir P University
Факултет за менаџмент Слобомир П Универзитета	165	145	20	Faculty of Management, Slobomir P University
Пореска академија Слобомир П Универзитета	16	14	2	Tax Academy, Slobomir P University
Правни факултет Слобомир П Универзитета	40	36	4	Faculty of Law, Slobomir P University
Филолошки факултет Слобомир П Универзитета	26	25	1	Faculty of Filology, Slobomir P University
Факултет за информационе технологије Слобомир П Универзитета	41	41	-	Faculty of Information Technology, Slobomir P University
ЗВОРНИК	217	217	-	ZVORNIK
Јавне високошколске установе	217	217	-	Public higher education institutions
Технолошки факултет	217	217	-	Faculty of Technology
ИСТОЧНО НОВО САРАЈЕВО	805	805	-	ISTOČNO NOVO SARAJEVO
Јавне високошколске установе	805	805	-	Public higher education institutions
Машински факултет	93	93	-	Faculty of Mechanical Engineering
Електротехнички факултет	335	335	-	Faculty of Electrical Engineering
Пољопривредни факултет	214	214	-	Faculty of Agriculture
Музичка академија	163	163	-	Music Academy
ЛАКТАШИ	201	66	135	LAKTAŠI
Приватне високошколске установе	201	66	135	Private higher education institutions
Факултет пословне економије ММ колеџ	201	66	135	Faculty of Business Economics MM College
ПАЛЕ	3 973	2 417	1 556	PALE
Јавне високошколске установе	3 973	2 417	1 556	Public higher education institutions
Економски факултет	887	751	136	Faculty of Economics
Правни факултет	1 412	546	866	Faculty of Law
Филозофски факултет	1 278	927	351	Faculty of Philosophy
Факултет за физичку културу	396	193	203	Faculty of Physical Culture

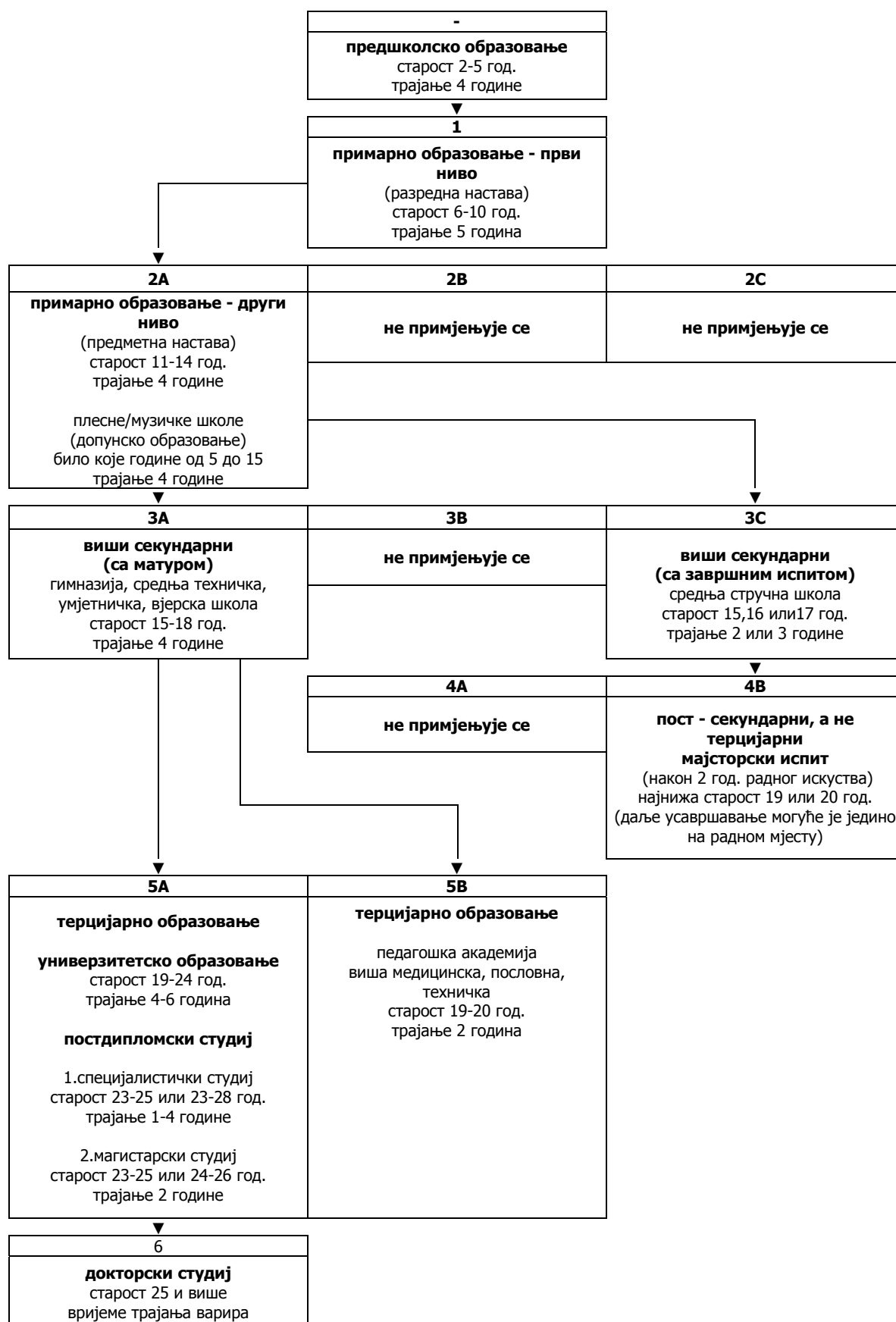
2.8. СТУДЕНТИ ПРЕМА СЈЕДИШТУ ВИСОКОШКОЛСКЕ УСТАНОВЕ У ШКОЛСКОЈ 2004/2005. ГОДИНИ
STUDENTS BY THE LOCATION OF HIGHER EDUCATION INSTITUTION IN 2004/2005 ACADEMIC YEAR

(наставак-continued)

Сједиште	Укупно уписани <i>Total enrolment</i>	Редовни <i>Full-time</i>	Ванредни <i>Part-time</i>	Location
ПРИЈЕДОР	2 107	616	1 491	PRIJEDOR
Јавне високошколске установе	853	353	500	Public higher education institutions
Виша медицинска школа	853	353	500	Medical High School
Приватне високошколске установе	1 254	263	991	Private higher education institutions
Виша пословна школа	1 254	263	991	Business High School
ТРЕБИЊЕ	461	327	134	TREBINJE
Јавне високошколске установе	168	168	-	Public higher education institutions
Факултет за производњу и менаџмент	109	109	-	Faculty of Production and Management
Академија ликовних умјетности	59	59	-	Academy of Fine Art
Приватне високошколске установе	293	159	134	Private higher education institutions
Виша школа за туризам и хотелијерство	293	159	134	High School of Tourism and Hotel-keeping
ФОЧА	846	738	108	FOČA
Јавне високошколске установе	846	738	108	Public higher education institutions
Медицински факултет	353	353	-	Faculty of Medicine
Стоматолошки факултет	291	291	-	Faculty of Dentistry
Православни богословски факултет	202	94	108	Academy of Theology

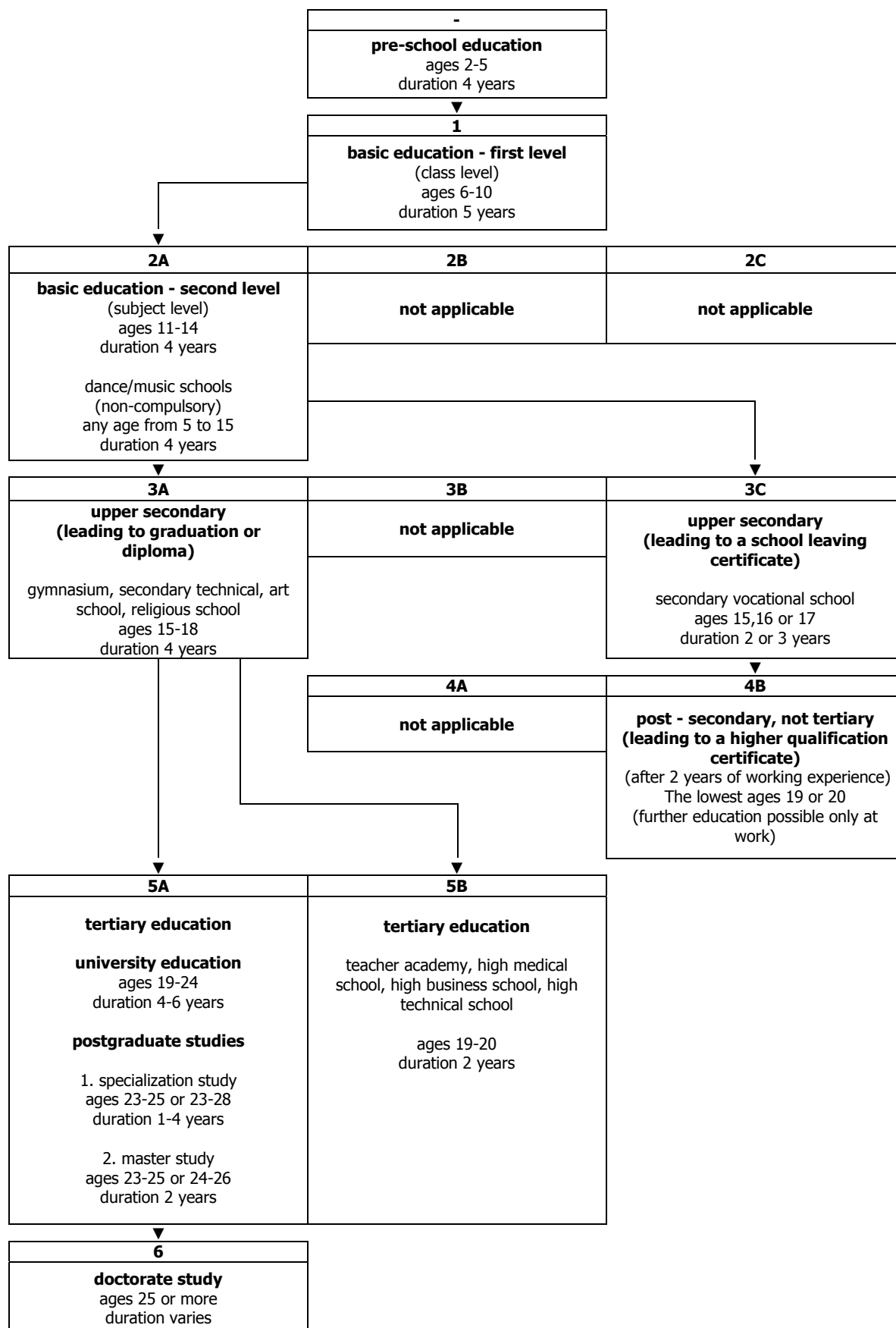
Прилог 1

Међународна стандардна класификација образовања - ISKED 97



Appendix 2

The International Standard Classification of Education - ISCED 97



Рукопис припремили / *Prepared by*

Нена Чеко и Игор Радан
Nena Čeko and Igor Radan

Дизајн и превод / *Design and translation*

Александра Зеџ
Aleksandra Zec

Редакциони одбор / *Redactional Board*

Јелена Ђокић, Милка Михолјчић, Нада Јаковљевић, Биљана Ђукић, Младен Радић, Богдана Радић
Jelena Đokić, Milka Miholjčić, Nada Jakovljević, Biljana Đukić, Mladen Radić, Bogdana Radić

Одговара / *Person responsible*

Славко Шобот, директор
Slavko Šobot, Director

Претплата и куповина издања Републичког завода за статистику врши се на
жиро рачун број: 562-099-00000556-87 Буџет Републике Српске, врста прихода 722 511,
буџетски орган 09-22-001

*Subscription and purchase of the publications of Republika Srpska Institute of Statistics are performed on
a giro-account: 562-099-00000556-87 Republika Srpska Budget, income type 722 511,
budget body 09-22-001*

Издаје и штампа: Републички завод за статистику, Република Српска,
Бања Лука, Вељка Млађеновића 12 д, Тел. 051/301-492, <http://www.rzs.rs.ba>,
e-mail: stat@rzs.rs.ba
Тираж: 100 примјерака

*Published by: Republika Srpska Institute of Statistics,
Banja Luka, Veljka Mladenovića 12 d St., phone: +387 51 301 492, <http://www.rzs.rs.ba>,
e-mail: stat@rzs.rs.ba
Circulation: 100 copies*