

ГОДИШЊЕ САОПШТЕЊЕ
СТАТИСТИКА ОБРАЗОВАЊА
КРАЈ 2007/2008. И ПОЧЕТАК 2008/2009.
ШКОЛСКЕ ГОДИНЕ

ANNUAL RELEASE
EDUCATION STATISTICS
END OF 2007/2008 AND THE BEGINNING
OF 2008/2009 SCHOOL YEAR

Наставно особље основних школа

Basic school teachers

У Републици Српској у основном образовању на крају школске 2007/2008. године у образовни процес је било укључено 7 816 наставника што представља благи пораст броја наставника од 1,6% у односу на крај претходне 2006/2007. године.

Наставу у нижим разредима изводи 43,7% наставника, у вишим разредима 49,8% док и у нижим и у вишим разредима ради 6,6% наставника. Учешће жена у укупном броју наставника износи 69,1%.

На почетку школске 2008/2009. године у наставни процес било је укључено 7 994 наставника. Процентуални однос нижих, виших и нижих и виших разреда (мјешовито) остао је на нивоу краја школске 2007/2008. године.

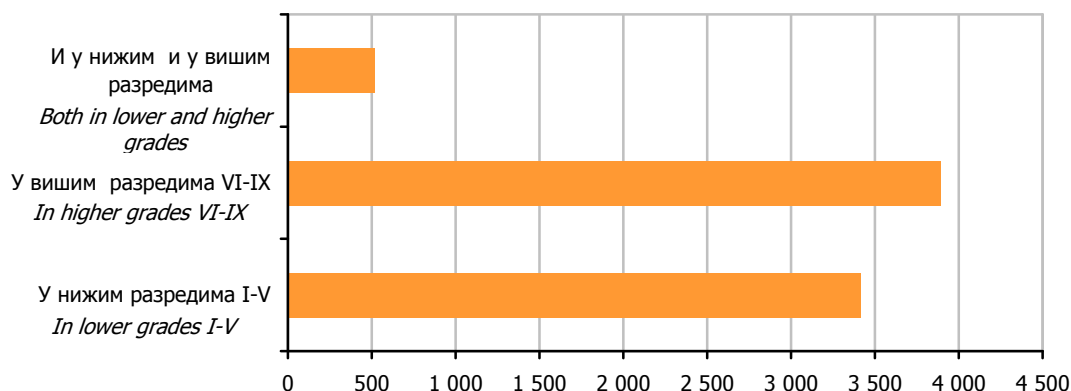
At the end of the school year 2007/2008, in basic schools in Republika Srpska there were 7 816 teachers included in the education process which presents a mild increase of the number of teachers by 1.6%, compared to the end of previous year 2006/2007.

43.7% of teachers teach in lower grades, 49.8% in higher grades while 6.6% of teachers teach both in lower and higher grades. Share of women in total number of teachers is 69.1%.

At the beginning of the school year 2008/2009, there were 7 994 teachers included in the education process. Relative ratio between lower grades, higher grades and lower and higher grades (mixed) remained at the same level as at the end of the school year 2007/2008.

Табела 1. Наставно особље основних школа на крају школске 2007/2008. године (претходни подаци)
Table 1. Basic school teachers at the end of the school year 2007/2008 (preliminary data)

	Наставно особље Teaching staff									Стручни сарадници Assistants		
	укупно total	жене female	са пуним радним временом working full time		са краћим од пуног радног времена working part time		одржавају наставу teaching					
			свега all	жене female	свега all	жене female	у нижим разредима in lower grades I-V	у вишим разредима in higher grades VI-IX	и у нижим и у вишим разредима both in lower and higher grades	свега all	жене female	
	Основне школе - укупно	7 816	5 397	7 058	4 998	758	399	3 412	3 889	515	396	
Редовне основне школе	7 726	5 320	6 969	4 922	757	398	3 393	3 869	464	364	284	Regular basic schools
Основне школе за дјецу са посебним потребама	90	77	89	76	1	1	19	20	51	32	28	Basic schools for children with special needs



Графика 1. Наставно особље основних школа према разредима у којима одржавају наставу на крају школске 2007/2008. године
Graphic 1. Basic school teachers by grades they teach at the end of the school year 2007/2008 (preliminary data)

Табела 2. Наставно особље основних школа по општинама на крају школске 2007/2008. године (претходни подаци)
Table 2. Basic school teachers by municipality at the end of the school year 2007/2008 (preliminary data)

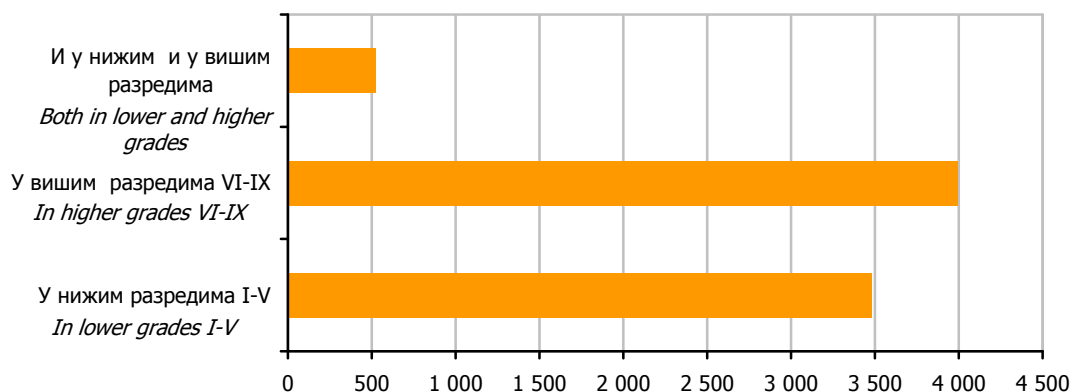
	Наставно особље <i>Teaching staff</i>										Стручни сарадници <i>Assistants</i>		
	укупно <i>total</i>	жене <i>female</i>	са пуним радним временом <i>working full time</i>		са краћим од пуног радног времена <i>working part time</i>		одржавају наставу <i>teaching</i>			свега <i>all</i>			жене <i>female</i>
			свега <i>all</i>	жене <i>female</i>	свега <i>all</i>	жене <i>female</i>	у нижим разредима <i>in lower grades I-V</i>	у вишим разредима <i>in higher grades VI-IX</i>	и у нижим и у вишим разредима <i>both in lower and higher grades</i>				
УКУПНО	7 816	5 397	7 058	4 998	758	399	3 412	3 889	515	396	312	TOTAL	
Бања Лука	1 155	887	1 030	812	125	75	469	616	70	107	83	Banja Luka	
Берковићи	21	11	19	11	2	-	11	8	2	1	1	Berkovići	
Бијељина	594	441	516	390	78	51	255	299	40	27	21	Bijeljina	
Билећа	96	66	80	55	16	11	35	55	6	4	3	Bileća	
Босанска Костајница	29	17	29	17	-	-	12	15	2	1	1	Bosanska Kostajnica	
Босански Брод	78	59	75	58	3	1	33	39	6	3	3	Bosanski Brod	
Братунац	138	97	117	86	21	11	69	61	8	5	4	Bratunac	
Вишеград	70	51	70	51	-	-	28	32	10	1	1	Višegrad	
Власеница	58	37	56	36	2	1	25	28	5	2	2	Vlasenica	
Вукозавље	34	31	27	25	7	6	24	10	-	1	1	Vukosavlje	
Гацко	71	45	69	44	2	1	31	39	1	2	2	Gacko	
Градишка	338	242	311	227	27	15	144	148	46	15	12	Gradiška	
Дервента	196	121	182	113	14	8	91	94	11	7	7	Derventa	
Добој	406	290	372	277	34	13	182	202	22	11	10	Doboj	
Доњи Жабар	23	12	15	10	8	2	11	8	4	-	-	Donji Žabar	
Зворник	303	209	255	191	48	18	139	152	12	9	7	Zvornik	
Источни Стари Град	4	3	4	3	-	-	4	-	-	-	-	Istočni Stari Grad	
Језеро	13	9	12	9	1	-	7	5	1	2	1	Jezero	
Калиновик	15	9	9	6	6	3	5	7	3	2	1	Kalinovik	
Касиндо	81	61	81	61	-	-	31	49	1	9	8	Kasindo	
Кнежево	85	48	75	43	10	5	40	40	5	4	3	Kneževo	
Козарска Дубица	126	93	118	88	8	5	53	67	6	4	2	Kozarska Dubica	
Котор Варош	150	85	136	74	14	11	67	77	6	8	4	Kotor Varoš	
Крупа на Уни	22	10	15	10	7	-	13	8	1	1	1	Krupa na Uni	
Купрес	2	1	2	1	-	-	2	-	-	-	-	Kupres	
Лакташи	193	134	178	127	15	7	79	100	14	11	7	Laktaši	
Лопаре	95	63	93	62	2	1	56	37	2	9	3	Lopare	
Лукавица	57	44	49	37	8	7	21	35	1	3	3	Lukavica	
Љубиње	25	21	22	20	3	1	10	11	4	2	2	Ljubinje	
Милићи	49	32	38	26	11	6	19	28	2	2	-	Milići	
Модрича	169	116	164	112	5	4	82	72	15	7	6	Modriča	

Табела 2. Наставно особље основних школа по општинама на крају школске 2007/2008. године (претходни подаци) - наставак
Table 2. Basic school teachers by municipality at the end of the school year 2007/2008 (preliminary data) - continued

	Наставно особље <i>Teaching staff</i>									Стручни сарадници <i>Assistants</i>		
	укупно <i>total</i>	жене <i>female</i>	са пуним радним временом <i>working full time</i>		са краћим од пуног радног времена <i>working part time</i>		одржавају наставу <i>teaching</i>					
			свега <i>all</i>	жене <i>female</i>	свега <i>all</i>	жене <i>female</i>	у нижим разредима <i>in lower grades I-V</i>	у вишим разредима <i>in higher grades VI-IX</i>	и у нижим и у вишим разредима <i>both in lower and higher grades</i>			
	свега <i>all</i>	жене <i>female</i>	свега <i>all</i>	жене <i>female</i>	свега <i>all</i>	жене <i>female</i>						
Мркоњић Град	155	95	120	79	35	16	72	74	9	6	2	<i>Mrkonjić Grad</i>
Невесиње	95	64	93	62	2	2	41	46	8	3	3	<i>Nevesinje</i>
Нови Град	184	130	171	123	13	7	95	82	7	6	4	<i>Novi Grad</i>
Осмаци	28	16	24	12	4	4	12	16	-	1	1	<i>Osmaci</i>
Оштра Лука	54	25	32	22	22	3	22	23	9	1	1	<i>Oštra Luka</i>
Пале	133	95	121	88	12	7	59	62	12	6	6	<i>Pale</i>
Пелагићево	26	18	26	18	-	-	12	11	3	2	1	<i>Pelagićevo</i>
Петровац	13	7	11	7	2	-	2	10	1	-	-	<i>Petrovac</i>
Петрово	48	39	41	34	7	5	22	19	7	2	2	<i>Petrovo</i>
Приједор	538	383	483	360	55	23	245	261	32	40	33	<i>Prijedor</i>
Прњавор	287	185	247	163	40	22	120	126	41	14	12	<i>Prnjavor</i>
Рибник	57	31	49	28	8	3	25	32	-	2	2	<i>Ribnik</i>
Рогатица	76	51	76	51	-	-	33	43	-	3	2	<i>Rogatica</i>
Рудо	63	40	61	39	2	1	27	36	-	3	3	<i>Rudo</i>
Соколац	60	40	59	40	1	-	29	30	1	3	3	<i>Sokolac</i>
Србац	129	91	126	90	3	1	60	65	4	9	8	<i>Srbac</i>
Сребреница	54	37	44	28	10	9	25	23	6	1	1	<i>Srebrenica</i>
Теслић	261	184	247	177	14	7	116	128	17	7	7	<i>Teslić</i>
Требиње	185	138	181	136	4	2	73	109	3	7	5	<i>Trebinje</i>
Трново	11	7	7	4	4	3	4	6	1	1	1	<i>Trnovo</i>
Угљевик	121	76	102	66	19	10	52	68	1	4	3	<i>Ugljevik</i>
Устипрача	8	3	8	3	-	-	3	4	1	-	-	<i>Ustiprača</i>
Фоча	118	67	117	66	1	1	51	57	10	4	3	<i>Foča</i>
Хан Пијесак	23	9	19	7	4	2	7	13	3	1	1	<i>Han Pijesak</i>
Чајнице	43	22	43	22	-	-	15	28	-	-	-	<i>Čajniče</i>
Челинац	130	82	124	78	6	4	54	60	16	7	6	<i>Čelinac</i>
Шамац	101	49	93	48	8	1	37	55	9	-	-	<i>Šamac</i>
Шековићи	45	27	42	26	3	1	19	21	5	1	1	<i>Šekovići</i>
Шипово	74	41	72	39	2	2	32	39	3	2	2	<i>Šipovo</i>

Табела 3. Наставно особље основних школа на почетку школске 2008/2009. године (претходни подаци)
Table 3. Basic school teachers at the beginning of the school year 2008/2009 (preliminary data)

	Наставно особље Teaching staff									Стручни сарадници Assistants		
	укупно total	жене female	са пуним радним временом working full time		са краћим од пуног радног времена working part time		одржавају наставу teaching					
			свега all	жене female	свега all	жене female	у нижим разредима in lower grades I-V	у вишим разредима in higher grades VI-IX	и у нижим и у вишим разредима both in lower and higher grades			
								свега all	жене female			
Основне школе - укупно	7 994	5 562	7 101	5 101	893	461	3 481	3 992	521	397	320	Basic schools - total
Редовне основне школе	7 900	5 481	7 007	5 020	893	461	3 459	3 969	472	361	288	Regular basic schools
Основне школе за дјецу са посебним потребама	94	81	94	81	-	-	22	23	49	36	32	Basic schools for children with special needs



Графика 2. Наставно особље основних школа према разредима у којима одржавају наставу на почетку школске 2008/2009. године
Graphic 2. Basic school teachers by grades they teach at the beginning of the school year 2008/2009

Табела 4. Наставно особље основних школа по општинама на почетку школске 2008/2009. године (претходни подаци)
Table 4. Basic school teachers by municipality at the beginning of the school year 2008/2009 (preliminary data)

	Наставно особље <i>Teaching staff</i>										Стручни сарадници <i>Assistants</i>		
	укупно <i>total</i>	жене <i>female</i>	са пуним радним временом <i>working full time</i>		са краћим од пуног радног времена <i>working part time</i>		одржавају наставу <i>teaching</i>			свега <i>all</i>			жене <i>female</i>
			свега <i>all</i>	жене <i>female</i>	свега <i>all</i>	жене <i>female</i>	у нижим разредима <i>in lower grades I-V</i>	у вишим разредима <i>in higher grades VI-IX</i>	и у нижим и у вишим разредима <i>both in lower and higher grades</i>				
УКУПНО	7 994	5 562	7 101	5 101	893	461	3 481	3 992	521	397	320	TOTAL	
Бања Лука	1 190	909	1 031	821	159	88	484	637	69	107	88	Banja Luka	
Берковићи	24	13	21	12	3	1	12	10	2	1	1	Berkovići	
Бијељина	621	457	535	398	86	59	280	294	47	22	18	Bijeljina	
Билећа	98	67	88	62	10	5	39	54	5	4	3	Bileća	
Босанска Костајница	31	18	31	18	-	-	13	16	2	1	1	Bosanska Kostajnica	
Босански Брод	84	66	81	65	3	1	37	47	-	3	3	Bosanski Brod	
Братунац	137	91	116	85	21	6	67	59	11	5	4	Bratunac	
Вишеград	69	49	69	49	-	-	27	32	10	2	2	Višegrad	
Власеница	57	36	53	33	4	3	23	29	5	1	1	Vlasenica	
Вуковасље	36	31	31	27	5	4	23	13	-	1	1	Vukosavlje	
Гацко	71	48	68	46	3	2	29	35	7	2	2	Gacko	
Градишка	334	237	303	223	31	14	139	149	46	17	13	Gradiška	
Дервента	207	135	182	119	25	16	93	102	12	7	7	Derventa	
Добој	422	296	382	281	40	15	184	217	21	11	10	Doboj	
Доњи Жабар	26	14	15	11	11	3	14	8	4	-	-	Donji Žabar	
Зворник	297	207	251	189	46	18	138	143	16	9	7	Zvornik	
Источни Стари Град	4	3	4	3	-	-	4	-	-	-	-	Istočni Stari Grad	
Језеро	18	11	10	8	8	3	5	10	3	2	1	Jezero	
Калиновик	16	9	9	5	7	4	5	8	3	2	1	Kalinovik	
Касиндо	84	64	78	60	6	4	32	51	1	9	8	Kasindo	
Кнежево	91	54	79	46	12	8	43	47	1	4	3	Kneževo	
Козарска Дубица	127	94	118	89	9	5	52	69	6	4	2	Kozarska Dubica	
Котор Варош	147	85	137	78	10	7	67	74	6	7	3	Kotor Varoš	
Крупа на Уни	22	10	13	9	9	1	13	8	1	1	1	Krupa na Uni	
Купрес	4	2	2	2	2	-	4	-	-	-	-	Kupres	
Лакташи	196	141	181	133	15	8	80	103	13	12	8	Laktaši	
Лопаре	95	65	89	62	6	3	53	37	5	8	5	Lopare	
Лукавица	60	49	53	45	7	4	25	35	-	4	2	Lukavica	
Љубиње	28	24	24	22	4	2	11	14	3	2	2	Ljubinje	
Милићи	44	31	35	25	9	6	16	26	2	2	-	Milići	
Модрича	171	118	165	115	6	3	89	70	12	7	6	Modriča	
Мркоњић Град	154	97	121	81	33	16	72	71	11	6	3	Mrkonjić Grad	
Невесинје	103	72	101	71	2	1	40	62	1	5	5	Nevesinje	
Нови Град	181	127	167	119	14	8	90	84	7	6	4	Novi Grad	
Осмаци	26	15	24	14	2	1	12	10	4	2	1	Osmaci	

Табела 4. Наставно особље основних школа по општинама на почетку школске 2008/2009. године (претходни подаци) - наставак
Table 4. Basic school teachers by municipality at the beginning of the school year 2008/2009 (preliminary data) - continued

	Наставно особље Teaching staff									Стручни сарадници Assistants		
	укупно total	жене female	са пуним радним временом working full time		са краћим од пуног радног времена working part time		одржавају наставу teaching					
			свега all	жене female	свега all	жене female	у нижим разредима in lower grades I-V	у вишим разредима in higher grades VI-IX	и у нижим и у вишим разредима both in lower and higher grades			
	свега all	жене female	свега all	жене female	свега all	жене female	свега all	жене female				
Оштра Лука	59	31	30	21	29	10	20	28	11	1	1	Oštra Luka
Пале	132	95	118	88	14	7	59	61	12	4	4	Pale
Пелагићево	26	18	26	18	-	-	12	11	3	2	1	Pelagićevo
Петровац	7	4	7	4	-	-	2	5	-	-	-	Petrovac
Петрово	47	39	41	37	6	2	21	22	4	2	2	Petrovo
Приједор	533	378	475	350	58	28	235	258	40	39	32	Prijedor
Прњавор	299	194	246	165	53	29	129	147	23	14	12	Prnjavor
Рибник	59	33	49	29	10	4	25	33	1	2	2	Ribnik
Рогатица	73	48	73	48	-	-	30	43	-	3	2	Rogatica
Рудо	62	40	56	38	6	2	27	35	-	5	5	Rudo
Соколац	62	42	61	42	1	-	30	31	1	3	3	Sokolac
Србац	133	98	126	94	7	4	67	64	2	9	8	Srbac
Сребреница	58	39	47	31	11	8	26	27	5	1	1	Srebrenica
Теслић	288	205	261	191	27	14	129	145	14	7	7	Teslić
Требиње	187	148	180	142	7	6	75	108	4	7	5	Trebinje
Трново	12	8	7	4	5	4	4	7	1	-	-	Trnovo
Угљевик	121	71	103	64	18	7	50	69	2	4	3	Ugljevik
Устипрача	9	4	9	4	-	-	4	4	1	-	-	Ustiprača
Фоча	126	76	123	74	3	2	52	64	10	4	3	Foča
Хан Пијесак	21	9	21	9	-	-	7	12	2	1	1	Han Pijesak
Чајниче	40	22	40	22	-	-	15	25	-	3	2	Čajniče
Челинац	136	85	123	77	13	8	55	54	27	7	7	Čelinac
Шамац	109	56	98	53	11	3	43	55	11	-	-	Šamac
Шековићи	43	26	41	25	2	1	18	21	4	1	1	Šekovići
Шипово	77	48	73	45	4	3	31	39	7	2	2	Šipovo

Објашњење знакова

- нема појаве

Explanation of symbols

- no occurrence

Саопштење припремила Нена Чеко

Издаје и штампа Републички завод за статистику,
Република Српска, Бања Лука, Вељка Млађеновића 12д
Радмила Чичковић, директор

Тираж 10; Излази годишње

Саопштење је објављено и на Интернету на адреси: www.rzs.rs.ba
тел. +387 51 450 275; E-mail: stat@rzs.rs.ba

Release editor Nena Čeko

Edited, published and printed by Republika Srpska Institute of Statistics,
Banja Luka, Veljka Mladenovića 12d
Radmila Čičković, Director General

Total print run copies 10; Annual periodicity

Release is available on the Internet at: www.rzs.rs.ba
tel. +387 51 450 275; E-mail: stat@rzs.rs.ba

Приликом коришћења података обавезно навести извор

These data can be used provided the source is acknowledged