



НАСТАВНО ОСОБЉЕ ОСНОВНИХ ШКОЛА BASIC SCHOOL TEACHERS

У основном образовању на крају школске 2008/2009. године у образовни процес је био укључен је 8 141 наставник, што је у односу на крај школске 2007/2008. године више за 4,2%. Учешће жена у укупном броју наставника износи 68,5% .

На почетку школске 2009/2010. године наставу је изводило 8 223 наставника што представља повећање броја наставника за 2,9% у односу на почетак 2008/2009. године.

У старосној структури највећи проценат 16,8% чине наставници од 55-59 година старости.

At the end of the school year 2008/2009 in basic schools in Republika Srpska there were 8 141 teachers included in the teaching process, which is 4.2% more compared to the end of school year 2007/2008. Share of women in the total number of teachers is 68.5%.

At the beginning of the school year 2009/2010, teaching was performed by 8 223, which represents 2.9% increase of the number of teachers in comparison with the beginning of 2008/2009.

The largest share in the age structure, 16.8%, are teachers of age 55-59 years.

Табела 1. Наставно особље основних школа на крају школске 2008/2009. године
Table 1. Basic school teachers at the end of the school year 2008/2009

| | Наставно особље Teaching staff | | | | | | | | | | | | ФТЕ- Еквивалент пуне запо- слености ¹⁾ FTE – Full-time equivalent employment ²⁾ | | |
|--|-----------------------------------|-----------------|--|-----------------|--|-----------------|---|--------------|--|--------------|--|--------------|--|---|--|
| | укупно total | жене females | са пуним радним временом working full time | | са непуним радним временом working part time | | одржавају наставу teaching | | | | | | | | |
| | | | свега all | жене females | свега all | жене females | у нижим разредима in lower grades I-V | | у вишим разредима in higher grades VI-IX | | и у нижим и у вишим разредима both in lower and higher grades | | | | |
| | | | | | | свега all | жене females | свега all | жене females | свега all | жене females | свега all | жене females | | |
| Основне школе - укупно | 8 141 | 5 577 | 7 145 | 5 074 | 996 | 503 | 3 491 | 2 796 | 4 093 | 2 472 | 557 | 309 | 7 591,2 | Basic schools - total | |
| Редовне основне школе | 8 057 | 5 503 | 7 062 | 5 001 | 995 | 502 | 3 469 | 2 775 | 4 071 | 2 455 | 517 | 273 | 7 507,7 | Regular basic schools | |
| Основне школе за дјецу са посебним потребама | 84 | 74 | 83 | 73 | 1 | 1 | 22 | 21 | 22 | 17 | 40 | 36 | 83,5 | Basic schools for children with special needs | |

¹⁾ Број наставника приказан еквивалентом пуне запослености одговарао би стварном броју физичких особа
Number of teachers shown with the Full-time equivalent would correspond to the real number of physical persons

Табела 2. Наставно особље основних школа по општинама на крају школске 2008/2009. године
Table 2. Basic school teachers by municipality at the end of the school year 2008/2009

| | Наставно особље <i>Teaching staff</i> | | | | | | | | | | | | |
|-----------------------|--|------------------------|--|------------------------|--|------------------------|--|------------------------|---|------------------------|---|------------------------|-----------------------|
| | укупно <i>total</i> | жене <i>females</i> | са пуним радним временом <i>working full time</i> | | са непуним радним временом <i>working part time</i> | | одржавају наставу <i>teaching</i> | | | | | | |
| | | | | | | | у нижим разредима <i>in lower grades</i> I-V | | у вишим разредима <i>in higher grades</i> VI-IX | | и у нижим и у вишим разредима <i>both in lower and higher grades</i> | | |
| | | | свега <i>all</i> | жене <i>females</i> | свега <i>all</i> | жене <i>females</i> | свега <i>all</i> | жене <i>females</i> | свега <i>all</i> | жене <i>females</i> | свега <i>all</i> | жене <i>females</i> | |
| УКУПНО | 8 141 | 5 577 | 7 145 | 5 074 | 996 | 503 | 3 491 | 2 796 | 4 093 | 2 472 | 557 | 309 | TOTAL |
| Бања Лука | 1 194 | 876 | 1 044 | 798 | 150 | 78 | 473 | 383 | 641 | 441 | 80 | 52 | Banja Luka |
| Берковићи | 23 | 13 | 16 | 11 | 7 | 2 | 12 | 9 | 9 | 3 | 2 | 1 | Berkovići |
| Бијељина | 626 | 452 | 543 | 398 | 83 | 54 | 281 | 228 | 311 | 204 | 34 | 20 | Bijeljina |
| Билећа | 98 | 65 | 86 | 57 | 12 | 8 | 38 | 32 | 58 | 32 | 2 | 1 | Bileća |
| Братунац | 141 | 93 | 120 | 87 | 21 | 6 | 69 | 56 | 62 | 32 | 10 | 5 | Bratunac |
| Брод | 96 | 65 | 87 | 65 | 9 | - | 37 | 35 | 58 | 29 | 1 | 1 | Brod |
| Вишеград | 64 | 48 | 64 | 48 | - | - | 27 | 23 | 30 | 21 | 7 | 4 | Višegrad |
| Власеница | 58 | 38 | 54 | 35 | 4 | 3 | 23 | 19 | 30 | 16 | 5 | 3 | Vlasenica |
| Вукозавље | 30 | 23 | 21 | 17 | 9 | 6 | 15 | 14 | 12 | 8 | 3 | 1 | Vukosavlje |
| Гацко | 72 | 48 | 71 | 47 | 1 | 1 | 29 | 26 | 36 | 16 | 7 | 6 | Gacko |
| Градишка | 320 | 236 | 304 | 229 | 16 | 7 | 140 | 116 | 148 | 99 | 32 | 21 | Gradiška |
| Дервента | 211 | 136 | 181 | 120 | 30 | 16 | 96 | 72 | 102 | 55 | 13 | 9 | Derventa |
| Добој | 415 | 291 | 382 | 277 | 33 | 14 | 184 | 155 | 208 | 125 | 23 | 11 | Doboj |
| Доњи Жабар | 29 | 15 | 18 | 13 | 11 | 2 | 15 | 9 | 8 | 3 | 6 | 3 | Donji Žabar |
| Зворник | 299 | 206 | 261 | 191 | 38 | 15 | 137 | 113 | 148 | 88 | 14 | 5 | Zvornik |
| Источна Илиџа | 78 | 60 | 78 | 60 | - | - | 30 | 27 | 46 | 32 | 2 | 1 | Istočna Ilidža |
| Источни Стари Град | 4 | 3 | 4 | 3 | - | - | 4 | 3 | - | - | - | - | Istočni Stari Grad |
| Источно Ново Сарајево | 63 | 48 | 56 | 44 | 7 | 4 | 25 | 23 | 38 | 25 | - | - | Istočno Novo Sarajevo |
| Језеро | 21 | 12 | 17 | 12 | 4 | - | 8 | 6 | 10 | 5 | 3 | 1 | Jezero |
| Калиновик | 16 | 8 | 10 | 5 | 6 | 3 | 4 | 2 | 9 | 4 | 3 | 2 | Kalinovik |
| Кнежево | 111 | 68 | 82 | 49 | 29 | 19 | 46 | 30 | 61 | 38 | 4 | - | Kneževo |
| Козарска Дубица | 146 | 105 | 120 | 90 | 26 | 15 | 55 | 45 | 80 | 52 | 11 | 8 | Kozarska Dubica |
| Костајница | 31 | 18 | 31 | 18 | - | - | 13 | 10 | 16 | 6 | 2 | 2 | Kostajnica |
| Котор Варош | 147 | 85 | 137 | 78 | 10 | 7 | 67 | 41 | 74 | 40 | 6 | 4 | Kotor Varoš |
| Крупа на Уни | 28 | 10 | 13 | 8 | 15 | 2 | 17 | 6 | 9 | 3 | 2 | 1 | Krupa na Uni |
| Купрес | 2 | 2 | 2 | 2 | - | - | 2 | 2 | - | - | - | - | Kupres |
| Лакташи | 204 | 150 | 185 | 140 | 19 | 10 | 80 | 69 | 110 | 74 | 14 | 7 | Laktaši |
| Лопаре | 98 | 67 | 87 | 61 | 11 | 6 | 53 | 40 | 37 | 23 | 8 | 4 | Lopare |
| Љубиње | 26 | 22 | 17 | 15 | 9 | 7 | 9 | 9 | 13 | 11 | 4 | 2 | Ljubinje |
| Милићи | 47 | 33 | 38 | 28 | 9 | 5 | 19 | 15 | 23 | 16 | 5 | 2 | Milići |
| Модрича | 176 | 122 | 167 | 117 | 9 | 5 | 90 | 71 | 76 | 45 | 10 | 6 | Modriča |
| Мркоњић Град | 158 | 104 | 130 | 86 | 28 | 18 | 67 | 49 | 79 | 46 | 12 | 9 | Mrkonjić Grad |

Табела 2. Наставно особље основних школа по општинама на крају школске 2008/2009. године - наставак
Table 2. Basic school teachers by municipality at the end of the school year 2008/2009 - continued

| | Наставно особље <i>Teaching staff</i> | | | | | | | | | | | | | | |
|--------------|--|------------------------|--|------------------------|--|------------------------|---|------------------------|---------------------|------------------------|--------------------------------------|------------------------|---------------------|--|--|
| | укупно <i>total</i> | жене <i>females</i> | са пуним радним временом <i>working full time</i> | | | | са непуним радним временом <i>working part time</i> | | | | одржавају наставу <i>teaching</i> | | | | |
| | | | у нижим разредима <i>in lower grades I-V</i> | | у вишим разредима <i>in higher grades VI-IX</i> | | и у нижим и у вишим разредима <i>both in lower and higher grades</i> | | | | | | | | |
| | | | свега <i>all</i> | жене <i>females</i> | свега <i>all</i> | жене <i>females</i> | свега <i>all</i> | жене <i>females</i> | свега <i>all</i> | жене <i>females</i> | свега <i>all</i> | жене <i>females</i> | | | |
| Невесиње | 99 | 66 | 97 | 65 | 2 | 1 | 40 | 31 | 49 | 27 | 10 | 8 | <i>Nevesinje</i> | | |
| Нови Град | 175 | 123 | 160 | 113 | 15 | 10 | 82 | 64 | 85 | 53 | 8 | 6 | <i>Novi Grad</i> | | |
| Ново Горажде | 11 | 4 | 10 | 4 | 1 | - | 4 | 2 | 5 | 1 | 2 | 1 | <i>Novo Goražde</i> | | |
| Осмаци | 26 | 15 | 24 | 15 | 2 | - | 12 | 8 | 14 | 7 | - | - | <i>Osmaci</i> | | |
| Оштра Лука | 64 | 32 | 37 | 25 | 27 | 7 | 19 | 15 | 29 | 11 | 16 | 6 | <i>Oštra Luka</i> | | |
| Пале | 131 | 96 | 118 | 87 | 13 | 9 | 59 | 49 | 58 | 39 | 14 | 8 | <i>Pale</i> | | |
| Пелагићево | 26 | 17 | 26 | 17 | - | - | 12 | 9 | 11 | 6 | 3 | 2 | <i>Pelagićevo</i> | | |
| Петровац | 9 | 5 | 8 | 5 | 1 | - | 3 | 2 | 4 | 2 | 2 | 1 | <i>Petrovac</i> | | |
| Петрово | 52 | 40 | 41 | 35 | 11 | 5 | 22 | 22 | 25 | 16 | 5 | 2 | <i>Petrovo</i> | | |
| Приједор | 551 | 390 | 468 | 353 | 83 | 37 | 254 | 209 | 260 | 165 | 37 | 16 | <i>Prijedor</i> | | |
| Прњавор | 297 | 192 | 250 | 167 | 47 | 25 | 128 | 101 | 149 | 81 | 20 | 10 | <i>Prnjavor</i> | | |
| Рибник | 61 | 35 | 51 | 31 | 10 | 4 | 29 | 22 | 30 | 11 | 2 | 2 | <i>Ribnik</i> | | |
| Рогатица | 73 | 47 | 73 | 47 | - | - | 30 | 23 | 43 | 24 | - | - | <i>Rogatica</i> | | |
| Рудо | 72 | 46 | 41 | 31 | 31 | 15 | 25 | 23 | 46 | 22 | 1 | 1 | <i>Rudo</i> | | |
| Соколац | 57 | 41 | 55 | 40 | 2 | 1 | 27 | 22 | 29 | 18 | 1 | 1 | <i>Sokolac</i> | | |
| Србац | 139 | 104 | 132 | 99 | 7 | 5 | 64 | 55 | 68 | 45 | 7 | 4 | <i>Srbac</i> | | |
| Сребреница | 59 | 40 | 47 | 30 | 12 | 10 | 26 | 21 | 27 | 16 | 6 | 3 | <i>Srebrenica</i> | | |
| Теслић | 307 | 208 | 258 | 185 | 49 | 23 | 133 | 102 | 144 | 90 | 30 | 16 | <i>Teslić</i> | | |
| Требиње | 189 | 149 | 183 | 144 | 6 | 5 | 77 | 68 | 109 | 78 | 3 | 3 | <i>Trebinje</i> | | |
| Трново | 13 | 8 | 8 | 4 | 5 | 4 | 4 | 4 | 8 | 4 | 1 | - | <i>Trnovo</i> | | |
| Угљевик | 124 | 77 | 103 | 67 | 21 | 10 | 51 | 39 | 72 | 38 | 1 | - | <i>Ugljevik</i> | | |
| Фоча | 123 | 67 | 122 | 66 | 1 | 1 | 52 | 36 | 59 | 26 | 12 | 5 | <i>Foča</i> | | |
| Хан Пијесак | 21 | 11 | 16 | 9 | 5 | 2 | 6 | 6 | 13 | 4 | 2 | 1 | <i>Han Pijesak</i> | | |
| Чајнице | 37 | 22 | 37 | 22 | - | - | 15 | 14 | 21 | 7 | 1 | 1 | <i>Čajniče</i> | | |
| Челинац | 137 | 86 | 126 | 79 | 11 | 7 | 55 | 39 | 55 | 35 | 27 | 12 | <i>Čelinac</i> | | |
| Шамац | 118 | 61 | 98 | 55 | 20 | 6 | 46 | 33 | 63 | 26 | 9 | 2 | <i>Šamac</i> | | |
| Шековићи | 45 | 27 | 43 | 26 | 2 | 1 | 19 | 15 | 22 | 9 | 4 | 3 | <i>Šekovići</i> | | |
| Шипово | 93 | 46 | 87 | 44 | 6 | 2 | 32 | 24 | 53 | 19 | 8 | 3 | <i>Šipovo</i> | | |

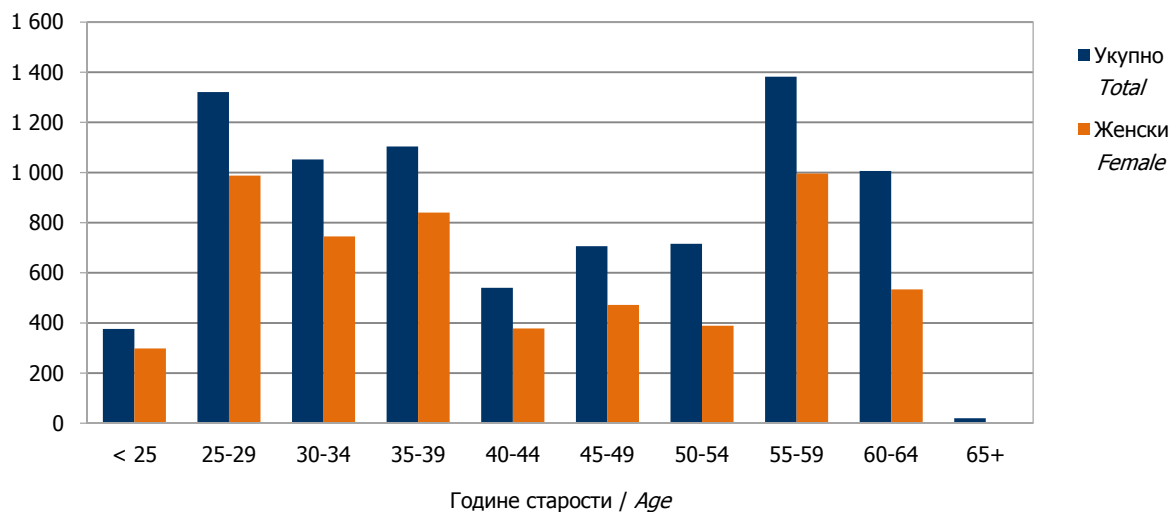
Табела 3. Наставно особље основних школа на почетку школске 2009/2010. године
Table 3. Basic school teachers at the beginning of the school year 2009/2010

| | Наставно особље Teaching staff | | | | | | | | | | | | ФТЕ- Еквивалент пуне запо- слености ¹⁾ FTE – Full-time equivalent employment ¹⁾ | |
|--|-----------------------------------|-----------------|--|-----------------|--|-----------------|---|-----------------|--|-----------------|--|-----------------|--|---|
| | укупно total | жене females | са пуним радним временом working full time | | са непуним радним временом working part time | | одржавају наставу teaching | | | | | | | |
| | | | свега all | жене females | свега all | жене females | у нижим разредима in lower grades I-V | | у вишим разредима in higher grades VI-IX | | и у нижим и у вишим разредима both in lower and higher grades | | | |
| | | | | | | | свега all | жене females | свега all | жене females | свега all | жене females | | |
| Основне школе - укупно | 8 223 | 5 644 | 6 896 | 4 968 | 1 327 | 676 | 3 385 | 2 757 | 4 235 | 2 551 | 603 | 336 | 7 459,0 | Basic schools - total |
| Редовне основне школе | 8 140 | 5 570 | 6 813 | 4 894 | 1 327 | 676 | 3 365 | 2 738 | 4 213 | 2 533 | 562 | 299 | 7 376,0 | Regular basic schools |
| Основне школе за дјecu са посебним потребама | 83 | 74 | 83 | 74 | - | - | 20 | 19 | 22 | 18 | 41 | 37 | 83,0 | Basic schools for children with special needs |

1) Број наставника приказан еквивалентом пуне запослености одговарао би стварном броју физичких особа
Number of teachers shown with the Full-time equivalent would correspond to the real number of physical persons

Табела 4. Наставници основних школа по полу и годинама старости на почетку школске 2009/2010. године
Table 4. Basic school teachers by sex and age at the beginning of the school year 2009/2010

| Године старости | Укупно Total | Мушки Male | Женски Female | Age |
|--------------------|-----------------|---------------|------------------|-------|
| УКУПНО | 8 223 | 2 579 | 5 644 | TOTAL |
| < 25 | 376 | 78 | 298 | < 25 |
| 25-29 | 1 321 | 333 | 988 | 25-29 |
| 30-34 | 1 052 | 307 | 745 | 30-34 |
| 35-39 | 1 104 | 264 | 840 | 35-39 |
| 40-44 | 540 | 162 | 378 | 40-44 |
| 45-49 | 706 | 234 | 472 | 45-49 |
| 50-54 | 716 | 327 | 389 | 50-54 |
| 55-59 | 1 382 | 386 | 996 | 55-59 |
| 60-64 | 1 006 | 472 | 534 | 60-64 |
| 65 + | 20 | 16 | 4 | 65 + |



Графика 1. Наставници основних школа по полу и годинама старости на почетку школске 2009/2010. године
Graph 1. Basic school teachers by sex and age at the beginning of the school year 2009/2010

Табела 5. Наставно особље основних школа по општинама на почетку школске 2009/2010. године
Table 5. Basic school teachers by municipality at the beginning of the school year 2009/2010

| | Наставно особље Teaching staff | | | | | | | | | | | | |
|-----------------------|-----------------------------------|-----------------|---|-----------------|--|-----------------|--|-----------------|---|-----------------|--|-----------------|-----------------------|
| | укупно total | жене females | са пуним радним временом working full time | | са непуним радним временом working part time | | одржавају наставу teaching | | | | | | |
| | | | свега all | жене females | свега all | жене females | у нижим разредима in lower grades I-V | | у вишим разредима in higher grades VI-IX | | и у нижим и у вишим разредима both in lower and higher grades | | |
| | | | | | | | свега all | жене females | свега all | жене females | свега all | жене females | |
| УКУПНО | 8 223 | 5 644 | 6 896 | 4 968 | 1 327 | 676 | 3 385 | 2 757 | 4 235 | 2 551 | 603 | 336 | TOTAL |
| Бања Лука | 1 190 | 890 | 1 009 | 778 | 181 | 112 | 449 | 396 | 659 | 441 | 82 | 53 | Banja Luka |
| Берковићи | 25 | 15 | 15 | 10 | 10 | 5 | 13 | 10 | 10 | 4 | 2 | 1 | Berkovići |
| Бијељина | 639 | 466 | 551 | 410 | 88 | 56 | 292 | 240 | 311 | 204 | 36 | 22 | Bijeljina |
| Билећа | 101 | 69 | 84 | 60 | 17 | 9 | 35 | 31 | 56 | 30 | 10 | 8 | Bileća |
| Братунац | 139 | 92 | 112 | 82 | 27 | 10 | 67 | 54 | 66 | 36 | 6 | 2 | Bratunac |
| Брод | 86 | 59 | 76 | 59 | 10 | - | 36 | 35 | 50 | 24 | - | - | Brod |
| Вишеград | 60 | 43 | 56 | 42 | 4 | 1 | 21 | 18 | 30 | 20 | 9 | 5 | Višegrad |
| Власеница | 59 | 39 | 50 | 33 | 9 | 6 | 22 | 19 | 30 | 15 | 7 | 5 | Vlasenica |
| Вукосавље | 30 | 22 | 22 | 16 | 8 | 6 | 14 | 13 | 14 | 8 | 2 | 1 | Vukosavlje |
| Гацко | 71 | 45 | 65 | 43 | 6 | 2 | 28 | 25 | 35 | 13 | 8 | 7 | Gacko |
| Градишка | 327 | 236 | 308 | 225 | 19 | 11 | 138 | 117 | 157 | 102 | 32 | 17 | Gradiška |
| Дервента | 212 | 136 | 176 | 114 | 36 | 22 | 88 | 68 | 107 | 57 | 17 | 11 | Derventa |
| Добој | 455 | 316 | 398 | 292 | 57 | 24 | 193 | 160 | 237 | 143 | 25 | 13 | Doboj |
| Доњи Жабар | 32 | 17 | 18 | 14 | 14 | 3 | 16 | 11 | 14 | 5 | 2 | 1 | Donji Žabar |
| Зворник | 314 | 211 | 243 | 176 | 71 | 35 | 134 | 107 | 165 | 99 | 15 | 5 | Zvornik |
| Источна Илиџа | 83 | 65 | 83 | 65 | - | - | 31 | 28 | 47 | 34 | 5 | 3 | Istočna Ilidža |
| Источни Стари Град | 3 | 2 | 3 | 2 | - | - | 3 | 2 | - | - | - | - | Istočni Stari Grad |
| Источно Ново Сарајево | 66 | 53 | 57 | 48 | 9 | 5 | 26 | 25 | 40 | 28 | - | - | Istočno Novo Sarajevo |
| Језеро | 23 | 13 | 17 | 12 | 6 | 1 | 8 | 6 | 12 | 6 | 3 | 1 | Jezero |
| Калиновик | 16 | 8 | 10 | 5 | 6 | 3 | 4 | 2 | 9 | 4 | 3 | 2 | Kalinovik |
| Кнежево | 108 | 62 | 69 | 39 | 39 | 23 | 42 | 25 | 62 | 37 | 4 | - | Kneževo |
| Козарска Дубица | 144 | 103 | 112 | 84 | 32 | 19 | 53 | 46 | 79 | 49 | 12 | 8 | Kozarska Dubica |
| Костајница | 26 | 14 | 26 | 14 | - | - | 10 | 7 | 14 | 5 | 2 | 2 | Kostajnica |
| Котор Варош | 152 | 87 | 140 | 78 | 12 | 9 | 66 | 42 | 80 | 42 | 6 | 3 | Kotor Varoš |
| Крупа на Уни | 27 | 14 | 12 | 9 | 15 | 5 | 16 | 9 | 9 | 4 | 2 | 1 | Krupa na Uni |
| Купрес | 2 | 2 | 2 | 2 | - | - | 2 | 2 | - | - | - | - | Kupres |
| Лакташи | 212 | 152 | 188 | 143 | 24 | 9 | 90 | 74 | 107 | 69 | 15 | 9 | Laktaši |
| Лопаре | 107 | 72 | 79 | 58 | 28 | 14 | 54 | 37 | 45 | 31 | 8 | 4 | Lopare |
| Љубиње | 26 | 22 | 17 | 15 | 9 | 7 | 9 | 9 | 14 | 11 | 3 | 2 | Ljubinje |
| Милићи | 45 | 31 | 36 | 27 | 9 | 4 | 16 | 13 | 24 | 17 | 5 | 1 | Milići |
| Модрича | 167 | 120 | 160 | 116 | 7 | 4 | 79 | 65 | 74 | 46 | 14 | 9 | Modriča |
| Мркоњић Град | 144 | 88 | 115 | 74 | 29 | 14 | 57 | 41 | 77 | 40 | 10 | 7 | Mrkonjić Grad |

Табела 5. Наставно особље основних школа по општинама на почетку школске 2009/2010. године - наставак
Table 5. Basic school teachers by municipality at the beginning of the school year 2009/2010 - continued

| | Наставно особље Teaching staff | | | | | | | | | | | | |
|--------------|-----------------------------------|-----------------|---|-----------------|---|-----------------|--|-----------------|---|-----------------|--|-----------------|--------------|
| | укупно total | жене females | са пуним радним временом working full time | | са непуним радним временом working part time | | одржавају наставу teaching | | | | | | |
| | | | | | | | у нижим разредима in lower grades I-V | | у вишим разредима in higher grades VI-IX | | и у нижим и у вишим разредима both in lower and higher grades | | |
| | | | свега all | жене females | свега all | жене females | свега all | жене females | свега all | жене females | свега all | жене females | |
| Невесиње | 97 | 70 | 92 | 67 | 5 | 3 | 37 | 30 | 49 | 31 | 11 | 9 | Nevesinje |
| Нови Град | 184 | 133 | 159 | 117 | 25 | 16 | 84 | 68 | 93 | 60 | 7 | 5 | Novi Grad |
| Ново Горажде | 9 | 4 | 9 | 4 | - | - | 4 | 2 | 4 | 1 | 1 | 1 | Novo Goražde |
| Осмаци | 26 | 17 | 23 | 14 | 3 | 3 | 13 | 9 | 13 | 8 | - | - | Osmaci |
| Оштра Лука | 70 | 37 | 39 | 27 | 31 | 10 | 23 | 17 | 31 | 13 | 16 | 7 | Oštra Luka |
| Пале | 151 | 105 | 94 | 72 | 57 | 33 | 54 | 45 | 81 | 51 | 16 | 9 | Pale |
| Пелагићево | 27 | 17 | 26 | 16 | 1 | 1 | 12 | 9 | 11 | 5 | 4 | 3 | Pelagićevo |
| Петровац | 9 | 5 | 8 | 5 | 1 | - | 3 | 2 | 4 | 2 | 2 | 1 | Petrovac |
| Петрово | 53 | 42 | 41 | 35 | 12 | 7 | 22 | 22 | 26 | 18 | 5 | 2 | Petrovo |
| Приједор | 545 | 392 | 457 | 358 | 88 | 34 | 236 | 196 | 271 | 178 | 38 | 18 | Prijedor |
| Прњавор | 303 | 197 | 242 | 164 | 61 | 33 | 124 | 99 | 155 | 88 | 24 | 10 | Prnjavor |
| Рибник | 65 | 36 | 51 | 30 | 14 | 6 | 25 | 18 | 32 | 14 | 8 | 4 | Ribnik |
| Рогатица | 68 | 44 | 68 | 44 | - | - | 29 | 22 | 39 | 22 | - | - | Rogatica |
| Рудо | 69 | 38 | 31 | 23 | 38 | 15 | 21 | 18 | 48 | 20 | - | - | Rudo |
| Соколац | 54 | 39 | 52 | 38 | 2 | 1 | 23 | 19 | 30 | 19 | 1 | 1 | Sokolac |
| Србац | 132 | 99 | 121 | 95 | 11 | 4 | 61 | 56 | 64 | 38 | 7 | 5 | Srbac |
| Сребреница | 56 | 39 | 46 | 30 | 10 | 9 | 24 | 20 | 27 | 16 | 5 | 3 | Srebrenica |
| Теслић | 316 | 214 | 259 | 189 | 57 | 25 | 135 | 104 | 150 | 91 | 31 | 19 | Teslić |
| Требиње | 189 | 147 | 178 | 141 | 11 | 6 | 72 | 64 | 107 | 73 | 10 | 10 | Trebinje |
| Трново | 15 | 9 | 8 | 4 | 7 | 5 | 4 | 4 | 9 | 5 | 2 | - | Trnovo |
| Угљевик | 126 | 73 | 98 | 61 | 28 | 12 | 56 | 39 | 67 | 33 | 3 | 1 | Ugljevik |
| Фоча | 123 | 72 | 116 | 68 | 7 | 4 | 43 | 32 | 69 | 36 | 11 | 4 | Foča |
| Хан Пијесак | 22 | 12 | 13 | 7 | 9 | 5 | 4 | 4 | 10 | 5 | 8 | 3 | Han Pijesak |
| Чајниче | 36 | 21 | 35 | 21 | 1 | - | 15 | 13 | 19 | 7 | 2 | 1 | Čajniče |
| Челинац | 129 | 79 | 110 | 70 | 19 | 9 | 53 | 39 | 58 | 34 | 18 | 6 | Čelinac |
| Шамац | 114 | 60 | 84 | 51 | 30 | 9 | 43 | 28 | 58 | 27 | 13 | 5 | Šamac |
| Шековићи | 47 | 29 | 43 | 28 | 4 | 1 | 20 | 17 | 21 | 9 | 6 | 3 | Šekovići |
| Шипово | 97 | 50 | 84 | 44 | 13 | 6 | 33 | 24 | 55 | 23 | 9 | 3 | Šipovo |

Саопштење припремила: Нена Чеко

Prepared by: Nena Čeko

Издаје и штампа Републички завод за статистику, Република Српска, Бања Лука, Вељка Млађеновића 12д - Тел. +387 51 332 701 - Др Радмила Чичковић, директор - Тираж 10 - Излази годишње - Саопштење је објављено и на Интернету на адреси: www.rzs.rs.ba - E-mail: stat@rzs.rs.ba - **Приликом коришћења података обавезно навести извор**

Edited, published and printed by Republika Srpska Institute of Statistics, Banja Luka, Veljka Mladenovića 12d - Tel. +387 51 332 701 - Dr Radmila Čičković, Director General - Total print run copies 10 - Annual periodicity - Release is available on the Internet at: www.rzs.rs.ba - E-mail: stat@rzs.rs.ba - **These data can be used provided the source is acknowledged**