



## НАСТАВНО ОСОБЉЕ ОСНОВНИХ ШКОЛА BASIC SCHOOL TEACHERS

У основном образовању на крају школске 2010/2011. године у образовни процес је било укључено 8 361 наставника, што је у односу на крај 2009/2010 године више за 1,8%. Учешће жена у укупном броју наставника износи 69,0%.

На почетку школске 2011/2012. године наставу је изводило 8 455 наставника што представља повећање броја наставника за 1,1% у односу на почетак 2010/2011. године.

У старосној структури највећи проценат од 18,2% чине наставници од 25–29 година.

At the end of the school year 2010/2011, there were 8 361 teachers involved in the teaching process in basic education, which was 1.8% more than at the end of the school year 2009/2010. Share of women in the total number of teachers was 69.0%.

At the beginning of the school year 2011/2012, teaching was performed by 8 455 teachers, which represented an increase by 1.1% in comparison with the number of teachers at the beginning of 2010/2011.

In the age structure, the highest share was that of teachers between the ages 25 and 29, 18.2%.

### 1. НАСТАВНО ОСОБЉЕ ОСНОВНИХ ШКОЛА НА КРАЈУ ШКОЛСКЕ 2010/2011. ГОДИНЕ BASIC SCHOOL TEACHERS AT THE END OF THE SCHOOL YEAR 2010/2011

	Наставно особље Teaching staff												ФТЕ – Еквивалент пуне запослености <sup>1)</sup> FTE – Full-time equivalent employment <sup>1)</sup>	
	укупно total	жене female	са пуним радним временом working full time		са непуним радним временом working part time		одржавају наставу teaching							
			у нижим разредима in lower grades I–V		у вишим разредима in higher grades VI–IX		мјешовито in both lower and higher grades							
			свега all	жене female	свега all	жене female	свега all	жене female	свега all	жене female	свега all	жене female		
Основне школе – укупно	8 361	5 769	6 743	4 960	1 618	809	3 455	2 883	4 322	2 588	584	298	7 449,3	Basic schools – total
Редовне основне школе	8 282	5 703	6 665	4 894	1 617	809	3 420	2 851	4 297	2 571	565	281	7 371,0	Regular basic schools
Основне школе за дјецу са посебним потребама	79	66	78	66	1	-	35	32	25	17	19	17	78,2	Basic schools for children with special needs

<sup>1)</sup> Број наставника и стручних сарадника приказан еквивалентом пуне запослености одговарао би стварном броју физичких особа.  
Number of teachers and assistants shown with the Full-time equivalent would correspond to the real number of physical persons.

2. СТРУЧНИ САРАДНИЦИ У ОСНОВНИМ ШКОЛАМА НА КРАЈУ ШКОЛСКЕ 2010/2011. ГОДИНЕ  
ASSISTANTS IN BASIC SCHOOLS AT THE END OF THE SCHOOL YEAR 2010/2011

	Укупно <i>Total</i>	Жене <i>Female</i>	Са пуним радним временом <i>Working full time</i>				Са непуним радним временом <i>Working part time</i>				ФТЕ – Еквивалент пуне запослености <sup>1)</sup> <i>FTE – Full-time equivalent employment<sup>1)</sup></i>	
			на неодређено вријеме <i>on a permanent basis</i>		на одређено вријеме <i>on a temporary basis</i>		на неодређено вријеме <i>on a permanent basis</i>		на одређено вријеме <i>on a temporary basis</i>			
			свега <i>all</i>	жене <i>female</i>	свега <i>all</i>	жене <i>female</i>	свега <i>all</i>	жене <i>female</i>	свега <i>all</i>	жене <i>female</i>		
Основне школе – укупно	537	456	450	382	25	21	52	47	10	6	514,8	<i>Basic schools – total</i>
Редовне основне школе	505	428	419	355	24	20	52	47	10	6	482,8	<i>Regular basic schools</i>
Основне школе за дјецу са посебним потребама	32	28	31	27	1	1	-	-	-	-	32,0	<i>Basic schools for children with special needs</i>

<sup>1)</sup> Број наставника и стручних сарадника приказан еквивалентом пуне запослености одговарао би стварном броју физичких особа.  
*Number of teachers and assistants shown with the Full-time equivalent would correspond to the real number of physical persons.*

3. НАСТАВНО ОСОБЉЕ ОСНОВНИХ ШКОЛА ПО ОПШТИНАМА НА КРАЈУ ШКОЛСКЕ 2010/2011. ГОДИНЕ  
BASIC SCHOOL TEACHERS BY MUNICIPALITY AT THE END OF THE SCHOOL YEAR 2010/2011

	Наставно особље <i>Teaching staff</i>														
	укупно <i>total</i>	жене <i>female</i>	са пуним радним временом <i>working full time</i>				одржавају наставу <i>teaching</i>								
			са пуним радним временом <i>working full time</i>		са непуним радним временом <i>working part time</i>		у нижим разредима <i>in lower grades I–V</i>		у вишим разредима <i>in higher grades VI–IX</i>		мјешовито <i>in both lower and higher grades</i>				
			свега <i>all</i>	жене <i>female</i>	свега <i>all</i>	жене <i>female</i>	свега <i>all</i>	жене <i>female</i>	свега <i>all</i>	жене <i>female</i>	свега <i>all</i>	жене <i>female</i>			
УКУПНО	8 361	5 769	6 743	4 960	1 618	809	3 455	2 883	4 322	2 588	584	298	TOTAL		
Бања Лука	1 198	919	970	781	228	138	482	435	665	459	51	25	<i>Banja Luka</i>		
Берковићи	26	15	15	9	11	6	13	9	10	5	3	1	<i>Berkovići</i>		
Бијељина	667	475	525	393	142	82	288	239	344	210	35	26	<i>Bijeljina</i>		
Билећа	94	61	74	51	20	10	34	31	50	23	10	7	<i>Bileća</i>		
Братунац	140	95	111	82	29	13	66	56	63	33	11	6	<i>Bratunac</i>		
Брод	100	66	80	61	20	5	40	37	57	29	3	-	<i>Brod</i>		
Вишеград	56	44	56	44	-	-	23	20	26	19	7	5	<i>Višegrad</i>		
Власеница	53	35	45	32	8	3	22	19	25	13	6	3	<i>Vlasenica</i>		
Вукозавље	35	24	22	19	13	5	17	15	16	8	2	1	<i>Vukosavlje</i>		
Гацко	65	40	65	40	-	-	28	25	31	11	6	4	<i>Gacko</i>		
Градишка	322	235	282	217	40	18	131	116	157	102	34	17	<i>Gradiška</i>		
Дервента	218	131	175	112	43	19	90	66	111	54	17	11	<i>Derventa</i>		
Добој	455	320	396	293	59	27	193	163	231	141	31	16	<i>Doboj</i>		
Доњи Жабар	34	20	18	15	16	5	16	12	15	6	3	2	<i>Donji Žabar</i>		
Зворник	310	209	236	176	74	33	134	111	154	91	22	7	<i>Zvornik</i>		
Источна Илиџа	84	65	71	58	13	7	33	29	46	33	5	3	<i>Istočna Ilidža</i>		
Источни Стари Град	3	3	3	3	-	-	3	3	-	-	-	-	<i>Istočni Stari Grad</i>		
Источно Ново Сарајево	64	52	55	47	9	5	24	23	40	29	-	-	<i>Istočno Novo Sarajevo</i>		
Језеро	24	15	9	8	15	7	7	7	14	7	3	1	<i>Jezero</i>		
Калиновик	16	9	11	7	5	2	5	4	8	3	3	2	<i>Kalinovik</i>		
Кнежево	103	60	67	42	36	18	45	28	48	31	10	1	<i>Kneževo</i>		
Козарска Дубица	129	97	111	86	18	11	53	46	66	44	10	7	<i>Kozarska Dubica</i>		

3. НАСТАВНО ОСОБЉЕ ОСНОВНИХ ШКОЛА ПО ОПШТИНАМА НА КРАЈУ ШКОЛСКЕ 2010/2011. ГОДИНЕ  
BASIC SCHOOL TEACHERS BY MUNICIPALITY AT THE END OF THE SCHOOL YEAR 2010/2011

наставак/continued

	Наставно особље <i>Teaching staff</i>												
	укупно <i>total</i>	жене <i>female</i>	са пуним радним временом <i>working full time</i>		са непуним радним временом <i>working part time</i>		одржавају наставу <i>teaching</i>						
							у нижим разредима <i>in lower grades I-V</i>		у вишим разредима <i>in higher grades VI-IX</i>		мјешовито <i>in both lower and higher grades</i>		
			свега <i>all</i>	жене <i>female</i>	свега <i>all</i>	жене <i>female</i>	свега <i>all</i>	жене <i>female</i>	свега <i>all</i>	жене <i>female</i>	свега <i>all</i>	жене <i>female</i>	
Костајница	27	15	20	12	7	3	11	8	14	5	2	2	<i>Kostajnica</i>
Котор Варош	167	87	144	73	23	14	71	41	86	43	10	3	<i>Kotor Varoš</i>
Крупа на Уни	20	11	12	8	8	3	8	5	10	5	2	1	<i>Krupa na Uni</i>
Купрес	3	2	2	2	1	-	2	2	-	-	1	-	<i>Kupres</i>
Лакташи	214	158	187	148	27	10	86	77	109	72	19	9	<i>Laktaši</i>
Лопаре	108	77	78	60	30	17	50	40	53	34	5	3	<i>Lopare</i>
Љубиње	27	21	19	15	8	6	9	9	15	10	3	2	<i>Ljubinje</i>
Милићи	50	32	42	27	8	5	20	15	26	16	4	1	<i>Milici</i>
Модрича	172	114	161	110	11	4	79	63	82	45	11	6	<i>Modriča</i>
Мркоњић Град	140	81	96	63	44	18	58	40	70	34	12	7	<i>Mrkonjić Grad</i>
Невесиње	97	71	91	67	6	4	37	31	49	31	11	9	<i>Nevesinje</i>
Нови Град	189	134	161	119	28	15	91	75	90	55	8	4	<i>Novi Grad</i>
Ново Горажде	13	7	12	7	1	-	7	5	5	1	1	1	<i>Novo Goražde</i>
Осмаци	28	17	25	15	3	2	12	8	12	8	4	1	<i>Osmaci</i>
Оштра Лука	74	47	33	29	41	18	24	20	39	23	11	4	<i>Oštra Luka</i>
Пале	151	107	117	87	34	20	52	44	83	51	16	12	<i>Pale</i>
Пелагићево	27	17	27	17	-	-	13	10	14	7	-	-	<i>Pelagićevo</i>
Петровац	12	7	9	6	3	1	4	3	6	3	2	1	<i>Petrovac</i>
Петрово	51	40	44	38	7	2	21	21	23	16	7	3	<i>Petrovo</i>
Приједор	556	406	452	364	104	42	250	218	270	171	36	17	<i>Prijedor</i>
Прњавор	325	214	235	168	90	46	138	111	150	89	37	14	<i>Prnjavor</i>
Рибник	70	39	48	31	22	8	26	20	37	15	7	4	<i>Ribnik</i>
Рогатица	70	49	70	49	-	-	30	26	40	23	-	-	<i>Rogatica</i>
Рудо	72	41	35	24	37	17	23	19	49	22	-	-	<i>Rudo</i>
Соколац	62	44	54	41	8	3	27	23	34	20	1	1	<i>Sokolac</i>
Србац	147	99	123	94	24	5	64	58	67	35	16	6	<i>Srbac</i>
Сребреница	64	43	52	34	12	9	28	22	30	17	6	4	<i>Srebrenica</i>
Теслић	316	218	250	180	66	38	132	106	159	98	25	14	<i>Teslić</i>
Требиње	185	145	167	134	18	11	71	64	113	80	1	1	<i>Trebinje</i>
Трново	16	9	6	4	10	5	4	4	11	5	1	-	<i>Trnovo</i>
Угљевик	126	72	92	58	34	14	55	39	68	32	3	1	<i>Ugljevik</i>
Фоча	126	77	118	72	8	5	40	31	76	41	10	5	<i>Foča</i>
Хан Пијесак	21	11	11	6	10	5	4	4	10	4	7	3	<i>Han Pijesak</i>
Чајниче	41	23	35	21	6	2	14	12	27	11	-	-	<i>Čajniče</i>
Челинац	132	85	112	77	20	8	54	42	67	39	11	4	<i>Čelinac</i>
Шамац	125	75	82	50	43	25	45	32	75	42	5	1	<i>Šamac</i>
Шековићи	51	33	43	28	8	5	21	18	24	12	6	3	<i>Šekovići</i>
Шипово	90	51	81	46	9	5	27	23	52	22	11	6	<i>Šipovo</i>

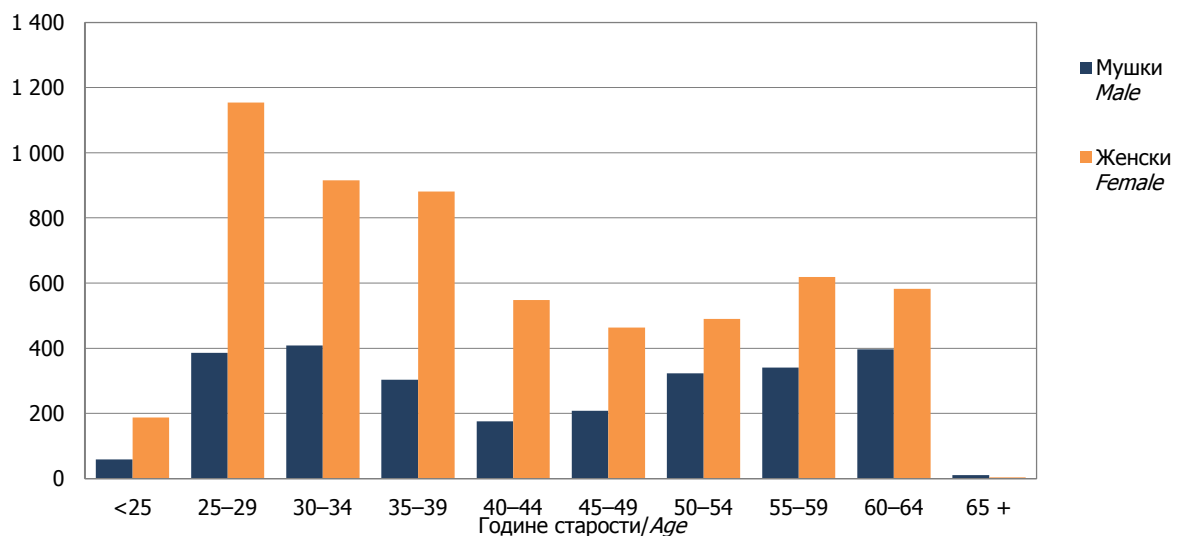
4. НАСТАВНО ОСОБЉЕ ОСНОВНИХ ШКОЛА НА ПОЧЕТКУ ШКОЛСКЕ 2011/2012. ГОДИНЕ  
BASIC SCHOOL TEACHERS AT THE BEGINNING OF THE SCHOOL YEAR 2011/2012

	Наставно особље <i>Teaching staff</i>												ФТЕ – Еквивалент пуне запослености <sup>1)</sup> FTE – Full-time equivalent employment <sup>1)</sup>	
	укупно <i>total</i>	жене <i>female</i>	са пуним радним временом <i>working full time</i>		са непуним радним временом <i>working part time</i>		одржавају наставу <i>teaching</i>							
							у нижим разредима <i>in lower grades I–V</i>		у вишим разредима <i>in higher grades VI–IX</i>		мјешовито <i>in both lower and higher grades</i>			
			свега <i>all</i>	жене <i>female</i>	свега <i>all</i>	жене <i>female</i>	свега <i>all</i>	жене <i>female</i>	свега <i>all</i>	жене <i>female</i>	свега <i>all</i>	жене <i>female</i>		
Основне школе – укупно	8 455	5 843	6 597	4 923	1 858	920	3 476	2 908	4 388	2 635	591	300	7 379,7	<i>Basic schools – total</i>
Редовне основне школе	8 370	5 774	6 513	4 855	1 857	919	3 438	2 874	4 363	2 618	569	282	7 295,6	<i>Regular basic schools</i>
Основне школе за дјецу са посебним потребама	85	69	84	68	1	1	38	34	25	17	22	18	84,1	<i>Basic schools for children with special needs</i>

<sup>1)</sup> Број наставника и стручних сарадника приказан еквивалентом пуне запослености одговарао би стварном броју физичких особа.  
*Number of teachers and assistants shown with the Full-time equivalent would correspond to the real number of physical persons.*

5. НАСТАВНИЦИ ОСНОВНИХ ШКОЛА ПО ПОЛУ И ГОДИНАМА СТАРОСТИ НА ПОЧЕТКУ ШКОЛСКЕ 2011/2012. ГОДИНЕ  
BASIC SCHOOL TEACHERS BY SEX AND AGE AT THE BEGINNING OF THE SCHOOL YEAR 2011/2012

Године старости	Укупно <i>Total</i>	Мушки <i>Male</i>	Женски <i>Female</i>	Age
УКУПНО	8 445	2 597	5 843	TOTAL
<25	246	59	187	<25
25–29	1 540	386	1 154	25–29
30–34	1 323	408	915	30–34
35–39	1 184	303	881	35–39
40–44	724	176	548	40–44
45–49	671	208	463	45–49
50–54	813	323	490	50–54
55–59	960	341	619	55–59
60–64	979	397	582	60–64
65 +	15	11	4	65 +



Графикон 1. Наставници основних школа по полу и годинама старости на почетку школске 2011/2012. године  
*Graph 1. Basic school teachers by sex and age at the beginning of the school year 2011/2012*

6. СТРУЧНИ САРАДНИЦИ У ОСНОВНИМ ШКОЛАМА НА ПОЧЕТКУ ШКОЛСКЕ 2011/2012. ГОДИНЕ  
ASSISTANTS IN BASIC SCHOOLS AT THE BEGINNING OF THE SCHOOL YEAR 2011/2012

	Укупно <i>Total</i>	Жене <i>Female</i>	Са пуним радним временом <i>Working full time</i>				Са непуним радним временом <i>Working part time</i>				ФТЕ – Еквивалент пуне запослености <sup>1)</sup> <i>FTE – Full-time equivalent employment<sup>1)</sup></i>	
			на неодређено вријеме <i>on a permanent basis</i>		на одређено вријеме <i>on a temporary basis</i>		на неодређено вријеме <i>on a permanent basis</i>		на одређено вријеме <i>on a temporary basis</i>			
			свега <i>all</i>	жене <i>female</i>	свега <i>all</i>	жене <i>female</i>	свега <i>all</i>	жене <i>female</i>	свега <i>all</i>	жене <i>female</i>		
Основне школе – укупно	555	470	452	381	26	24	61	54	49	40	523,0	<i>Basic schools – total</i>
Редовне основне школе	522	441	420	353	25	23	61	54	16	11	490,0	<i>Regular basic schools</i>
Основне школе за дјецу са посебним потребама	33	29	32	28	1	1	-	-	-	-	33,0	<i>Basic schools for children with special needs</i>

<sup>1)</sup> Број наставника и стручних сарадника приказан еквивалентом пуне запослености одговарао би стварном броју физичких особа.  
*Number of teachers and assistants shown with the Full-time equivalent would correspond to the real number of physical persons.*

7. НАСТАВНО ОСОБЉЕ ОСНОВНИХ ШКОЛА ПО ОПШТИНАМА НА ПОЧЕТКУ ШКОЛСКЕ 2011/2012. ГОДИНЕ  
BASIC SCHOOL TEACHERS BY MUNICIPALITY AT THE BEGINNING OF THE SCHOOL YEAR 2011/2012

	Наставно особље <i>Teaching staff</i>												TOTAL
	укупно <i>total</i>	жене <i>female</i>	са пуним радним временом <i>working full time</i>		са непуним радним временом <i>working part time</i>		одржавају наставу <i>teaching</i>						
							у нижим разредима <i>in lower grades I–V</i>		у вишим разредима <i>in higher grades VI–IX</i>		мјешовито <i>in both lower and higher grades</i>		
			свега <i>all</i>	жене <i>female</i>	свега <i>all</i>	жене <i>female</i>	свега <i>all</i>	жене <i>female</i>	свега <i>all</i>	жене <i>female</i>	свега <i>all</i>	жене <i>female</i>	
УКУПНО	8 455	5 843	6 597	4 923	1 858	920	3 476	2 908	4 388	2 635	591	300	TOTAL
Бања Лука	1 223	933	978	800	245	133	496	450	672	455	55	28	<i>Banja Luka</i>
Берковићи	26	15	17	11	9	4	13	9	10	5	3	1	<i>Berkovići</i>
Бијељина	667	473	516	394	151	79	288	238	340	207	39	28	<i>Bijeljina</i>
Билећа	98	65	69	50	29	15	37	33	53	27	8	5	<i>Bileća</i>
Братунац	143	97	112	84	31	13	68	59	62	32	13	6	<i>Bratunac</i>
Брод	92	65	71	58	21	7	38	36	52	29	2	-	<i>Brod</i>
Вишеград	56	44	56	44	-	-	23	20	25	18	8	6	<i>Višegrad</i>
Власеница	52	36	39	29	13	7	26	23	23	12	3	1	<i>Vlasenica</i>
Вукосавље	34	24	22	19	12	5	15	14	16	9	3	1	<i>Vukosavlje</i>
Гацко	63	40	61	39	2	1	26	23	31	13	6	4	<i>Gacko</i>
Градишка	326	230	273	209	53	21	132	117	170	101	24	12	<i>Gradiška</i>
Дервента	218	140	177	122	41	18	96	71	104	58	18	11	<i>Derventa</i>
Добој	460	322	397	293	63	29	194	163	236	142	30	17	<i>Doboj</i>
Доњи Жабар	31	17	17	14	14	3	14	12	13	4	4	1	<i>Donji Žabar</i>
Зворник	368	244	263	197	105	47	146	118	194	119	28	7	<i>Zvornik</i>
Источна Илиџа	94	74	78	66	16	8	38	35	51	36	5	3	<i>Istočna Ilidža</i>
Источни Стари Град	3	3	3	3	-	-	3	3	-	-	-	-	<i>Istočni Stari Grad</i>
Источно Ново Сарајево	63	49	56	46	7	3	24	23	39	26	-	-	<i>Istočno Novo Sarajevo</i>
Језеро	24	15	9	8	15	7	7	7	14	7	3	1	<i>Jezero</i>
Калиновик	16	10	10	6	6	4	5	4	8	4	3	2	<i>Kalinovik</i>
Кнежево	111	65	61	39	50	26	43	27	58	37	10	1	<i>Kneževo</i>
Козарска Дубица	131	97	106	83	25	14	57	51	65	40	9	6	<i>Kozarska Dubica</i>
Костајница	28	14	13	8	15	6	11	8	13	4	4	2	<i>Kostajnica</i>
Котор Варош	152	88	126	72	26	16	61	39	82	44	9	5	<i>Kotor Varoš</i>

7. НАСТАВНО ОСОБЉЕ ОСНОВНИХ ШКОЛА ПО ОПШТИНАМА НА ПОЧЕТКУ ШКОЛСКЕ 2011/2012. ГОДИНЕ  
BASIC SCHOOL TEACHERS BY MUNICIPALITY AT THE BEGINNING OF THE SCHOOL YEAR 2011/2012

наставак/continued

	Наставно особље Teaching staff												
	укупно total	жене female	са пуним радним временом working full time		са непуним радним временом working part time		одржавају наставу teaching						
							у нижим разредима in lower grades I-V		у вишим разредима in higher grades VI-IX		мјешовито in both lower and higher grades		
			свега all	жене female	свега all	жене female	свега all	жене female	свега all	жене female	свега all	жене female	
Крупа на Уни	24	12	12	7	12	5	9	6	13	5	2	1	Krupa na Uni
Купрес	3	2	2	2	1	-	3	2	-	-	-	-	Kupres
Лакташи	214	155	180	140	34	15	87	73	112	76	15	6	Laktaši
Лопаре	100	68	72	51	28	17	45	35	51	31	4	2	Lopare
Љубиње	28	23	17	15	11	8	9	9	16	13	3	1	Ljubinje
Милићи	50	39	41	33	9	6	22	20	24	18	4	1	Milici
Модрича	169	110	153	103	16	7	78	60	76	42	15	8	Modriča
Мркоњић Град	146	88	96	67	50	21	61	43	73	39	12	6	Mrkonjić Grad
Невесинје	103	76	91	68	12	8	40	33	52	33	11	10	Nevesinje
Нови Град	192	139	158	120	34	19	86	71	98	62	8	6	Novi Grad
Ново Горажде	11	7	11	7	-	-	7	5	3	1	1	1	Novo Goražde
Осмаци	29	18	22	15	7	3	12	9	12	7	5	2	Osmaci
Оштра Лука	76	45	37	31	39	14	22	17	40	21	14	7	Oštra Luka
Пале	139	98	105	78	34	20	47	41	79	49	13	8	Pale
Пелагићево	26	16	26	16	-	-	11	8	13	6	2	2	Pelagićevo
Петровац	11	7	8	6	3	1	3	3	6	3	2	1	Petrovac
Петрово	49	37	39	32	10	5	19	19	25	16	5	2	Petrovo
Приједор	564	410	440	351	124	59	249	218	283	179	32	13	Prijedor
Прњавор	334	213	227	162	107	51	134	109	159	86	41	18	Prnjavor
Рибник	78	42	47	30	31	12	26	21	45	17	7	4	Ribnik
Рогатица	67	46	67	46	-	-	28	23	39	23	-	-	Rogatica
Рудо	73	40	36	24	37	16	23	19	50	21	-	-	Rudo
Соколац	59	49	51	41	8	8	27	24	31	24	1	1	Sokolac
Србац	143	95	116	86	27	9	61	54	66	34	16	7	Srbac
Сребреница	69	47	48	30	21	17	30	23	32	19	7	5	Srebrenica
Теслић	331	231	242	183	89	48	134	110	170	107	27	14	Teslić
Требиње	177	141	165	132	12	9	72	65	102	73	3	3	Trebinje
Трново	16	9	6	4	10	5	4	4	11	5	1	-	Trnovo
Угљевик	124	68	90	55	34	13	54	36	68	31	2	1	Ugljevik
Фоча	118	76	105	67	13	9	41	32	66	38	11	6	Foča
Хан Пијесак	21	12	16	10	5	2	6	6	8	3	7	3	Han Pijesak
Чајниче	40	22	37	22	3	-	15	13	25	9	-	-	Čajniče
Челинац	132	81	108	72	24	9	55	41	64	35	13	5	Čelinac
Шамац	125	75	80	49	45	26	47	31	73	43	5	1	Šamac
Шековићи	51	33	41	26	10	7	21	18	25	13	5	2	Šekovići
Шипово	84	53	75	48	9	5	27	24	47	24	10	5	Šipovo

Саопштење припремила: Нена Чeko

Prepared by: Nena Čeko

Издаје Републички завод за статистику, Република Српска, Бања Лука, Вељка Млађеновића 12д – Тел. +387 51 332 700 – Др Радмила Чичковић, директор – Излази годишње – Саопштење је објављено на Интернету на адреси: www.rzs.rs.ba – E-mail: stat@rzs.rs.ba – Приликом коришћења података обавезно навести извор

Published by Republika Srpska Institute of Statistics, Banja Luka, Veljka Mladenovića 12d – Tel. +387 51 332 700 – Radmila Čičković, PhD, Director General – Annual periodicity – Release is available on the Internet at: www.rzs.rs.ba – E-mail: stat@rzs.rs.ba – These data can be used provided the source is acknowledged