



СТАТИСТИКА ОБРАЗОВАЊА

EDUCATION STATISTICS

ГОДИШЊЕ САОПШТЕЊЕ

ANNUAL RELEASE

Претходни подаци/Preliminary data

25. III 2022. Број/No. 93/22

НАСТАВНИЦИ СРЕДЊИХ ШКОЛА SECONDARY SCHOOL TEACHERS

На почетку школске 2021/2022. године у средњем образовању радило је 3 925 наставника. У односу на почетак школске 2020/2021. године број наставника није се мијењао. Представљено еквивалентом пуне запослености, број наставника је 2 670,6.

Са пуним радним временом радило је 61,5% наставника, а са непуним радним временом 38,5%. Од 3 925 наставника у средњем образовању радило је 2 441 жена, што чини 62,2%.

У старосној структури наставника, највећу групу чине наставници старости од 30-45 година, што је 50,3%.

At the beginning of the school year 2021/2022, there were 3,925 teachers at secondary schools. Compared to the beginning of the school year 2020/2021, the number of teachers did not change. Shown in full-time equivalent, the number of teachers was 2,670.6.

Of the total number of teachers, 61.5% were working full-time, while 38.5% were working part-time. Of 3,925 teachers at secondary schools, 2,441 were female, which accounted for 62.2% of the total number of teachers.

In the age structure of teachers, the highest share was that of teachers in the age group 30-45, namely 50.3%.

1. НАСТАВНИЦИ СРЕДЊИХ ШКОЛА НА ПОЧЕТКУ ШКОЛСКЕ 2021/2022. ГОДИНЕ SECONDARY SCHOOL TEACHERS AT THE BEGINNING OF THE SCHOOL YEAR 2021/2022

	укупно total		еквивалент пуне запослености full-time equivalent		Са непуним радним временом Working full-time				Са непуним радним временом Working part-time				
					на неодређено вријеме on the permanent basis		на одређено вријеме on the temporary basis		на неодређено вријеме on the permanent basis		на одређено вријеме on the temporary basis		
	свега all	жене female	свега all	жене female	свега all	жене female	свега all	жене female	свега all	жене female	свега all	жене female	
УКУПНО ISCED-3	3 925	2 441	2 670,6	1 748,2	2 197	1 388	218	123	716	441	794	489	TOTAL ISCED-3
Наставници који су одсутни дуже од једног мјесеца	79	75											Teachers absent for longer than a month
Директор, замјеник и помоћник директора	118	61	116,0	60,0	102	51	14	9	2	1	-	-	Director, assistant and deputy director
Асистенти ¹⁾	1	1											Teaching assistants
од тога приватне ISCED-3	131	86	40,1	26,1	21	11	19	15	15	8	76	52	of which private ISCED-3
Наставници који су одсутни дуже од једног мјесеца	1	1											Teachers absent for longer than a month
Директор, замјеник и помоћник директора	7	4	6,0	4,0	5	3	1	1	1	-	-	-	Director, assistant and deputy director
Асистенти	-	-	-	-	-	-	-	-	-	-	-	-	Teaching assistants
Гимназије ISCED-3	1 220	790	769,6	511,2	679	451	84	56	241	150	216	133	Grammar schools ISCED-3
Наставници који су одсутни дуже од једног мјесеца	24	23											Teachers absent for longer than a month
Директор, замјеник и помоћник директора	41	23	40,0	22,0	38	20	2	2	1	1	-	-	Director, assistant and deputy director
Асистенти	1	1											Teaching assistants
од тога приватне ISCED-3	21	15	6,0	5,0	5	4	1	1	10	7	5	3	of which private ISCED-3
Наставници који су одсутни дуже од једног мјесеца	1	1											Teachers absent for longer than a month
Директор, замјеник и помоћник директора	1	1	1,0	1,0	1	1	-	-	-	-	-	-	Director, assistant and deputy director
Асистенти	-	-	-	-	-	-	-	-	-	-	-	-	Teaching assistants

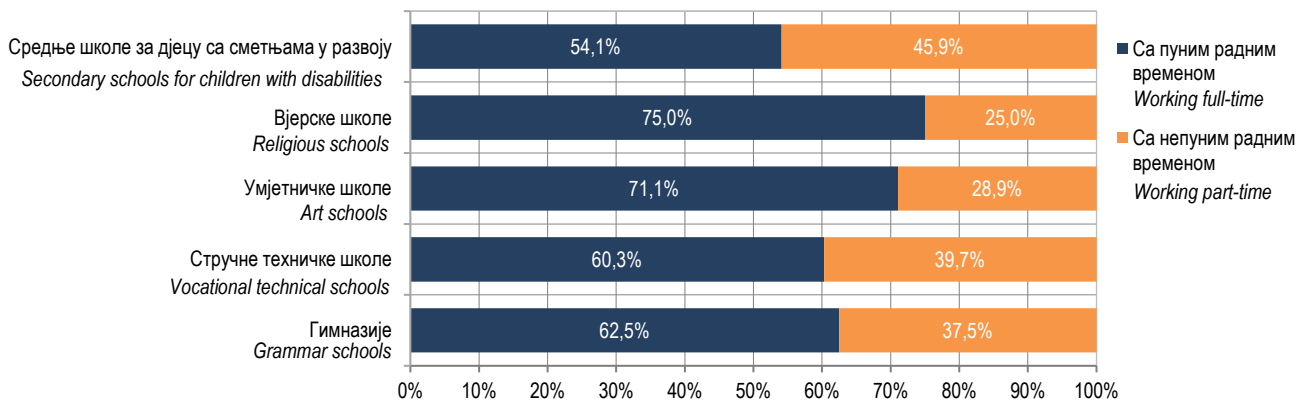
1. НАСТАВНИЦИ СРЕДЊИХ ШКОЛА НА ПОЧЕТКУ ШКОЛСКЕ 2021/2022. ГОДИНЕ (наставак)
SECONDARY SCHOOL TEACHERS AT THE BEGINNING OF THE SCHOOL YEAR 2021/2022 (continued)

	укупно <i>total</i>		еквивалент пуне запослености <i>full-time equivalent</i>		Са непуним радним временом <i>Working full-time</i>				Са непуним радним временом <i>Working part-time</i>				
					на неодређено вријеме <i>on the permanent basis</i>		на одређено вријеме <i>on the temporary basis</i>		на неодређено вријеме <i>on the permanent basis</i>		на одређено вријеме <i>on the temporary basis</i>		
	свега <i>all</i>	жене <i>female</i>	свега <i>all</i>	жене <i>female</i>	свега <i>all</i>	жене <i>female</i>	свега <i>all</i>	жене <i>female</i>	свега <i>all</i>	жене <i>female</i>	свега <i>all</i>	жене <i>female</i>	
Стручне техничке школе ISCED-3	2 459	1 494	1 729,4	1 120,4	1 374	835	109	54	433	266	543	339	Vocational technical schools ISCED-3
Наставници који су одсутни дуже од једног мјесеца	50	47											Teachers absent for longer than a month
Директор, замјеник и помоћник директора	66	33	65,0	33,0	55	27	10	6	1	-	-	-	Director, assistant and deputy director
Асистенти	-	-	-	-	-	-	-	-	-	-	-	-	Teaching assistants
од тога приватне ISCED-3	102	71	28,1	21,1	10	7	18	14	4	1	70	49	of which private ISCED-3
Наставници који су одсутни дуже од једног мјесеца	-	-											Teachers absent for longer than a month
Директор, замјеник и помоћник директора	5	3	4,0	3,0	3	2	1	1	1	-	-	-	Director, assistant and deputy director
Асистенти	-	-	-	-	-	-	-	-	-	-	-	-	Teaching assistants
Стручне школе ISCED-3	-	-	-	-	-	-	-	-	-	-	-	-	Vocational schools ISCED-3
Наставници који су одсутни дуже од једног мјесеца	-	-	-	-	-	-	-	-	-	-	-	-	Teachers absent for longer than a month
Директор, замјеник и помоћник директора	-	-	-	-	-	-	-	-	-	-	-	-	Director, assistant and deputy director
Асистенти	-	-	-	-	-	-	-	-	-	-	-	-	Teaching assistants
Умјетничке школе ISCED-3	201	136	145,1	105,3	119	92	24	12	35	23	23	9	Art schools ISCED-3
Наставници који су одсутни дуже од једног мјесеца	5	5											Teachers absent for longer than a month
Директор, замјеник и помоћник директора	6	3	6,0	3,0	5	3	1	-	-	-	-	-	Director, assistant and deputy director
Асистенти	-	-	-	-	-	-	-	-	-	-	-	-	Teaching assistants
Вјерске школе ISCED-3	8	-	6,4	-	6	-	-	-	1	-	1	-	Religious schools ISCED-3
Наставници који су одсутни дуже од једног мјесеца	-	-											Teachers absent for longer than a month
Директор, замјеник и помоћник директора	1	-	1,0	-	1	-	-	-	-	-	-	-	Director, assistant and deputy director
Асистенти	-	-	-	-	-	-	-	-	-	-	-	-	Teaching assistants
од тога приватне ISCED-3	8	-	6,4	-	6	-	-	-	1	-	1	-	of which private ISCED-3
Наставници који су одсутни дуже од једног мјесеца	-	-											Teachers absent for longer than a month
Директор, замјеник и помоћник директора	1	-	1,0	-	1	-	-	-	-	-	-	-	Director, assistant and deputy director
Асистенти	-	-	-	-	-	-	-	-	-	-	-	-	Teaching assistants

1. НАСТАВНИЦИ СРЕДЊИХ ШКОЛА НА ПОЧЕТКУ ШКОЛСКЕ 2021/2022. ГОДИНЕ (наставак)
SECONDARY SCHOOL TEACHERS AT THE BEGINNING OF THE SCHOOL YEAR 2021/2022 (continued)

	укупно <i>total</i>		еквивалент пуне запослености <i>full-time equivalent</i>		Са непуним радним временом <i>Working full-time</i>				Са непуним радним временом <i>Working part-time</i>				
					на неодређено вријеме <i>on the permanent basis</i>		на одређено вријеме <i>on the temporary basis</i>		на неодређено вријеме <i>on the permanent basis</i>		на одређено вријеме <i>on the temporary basis</i>		
	свега <i>all</i>	жене <i>female</i>	свега <i>all</i>	жене <i>female</i>	свега <i>all</i>	жене <i>female</i>	свега <i>all</i>	жене <i>female</i>	свега <i>all</i>	жене <i>female</i>	свега <i>all</i>	жене <i>female</i>	
Средње школе за дјецу са сметњама у развоју													Secondary schools for children with disabilities
ISCED-3	37	21	20,6	11,2	19	10	1	1	6	2	11	8	ISCED-3
Наставници који су одсутни дуже од једног мјесеца	-	-											Teachers absent for longer than a month
Директор, замјеник и помоћник директора	4	2	4	2	3	1	1	1	-	-	-	-	Director, assistant and deputy director
Асистенти	-	-	-	-	-	-	-	-	-	-	-	-	Teaching assistants

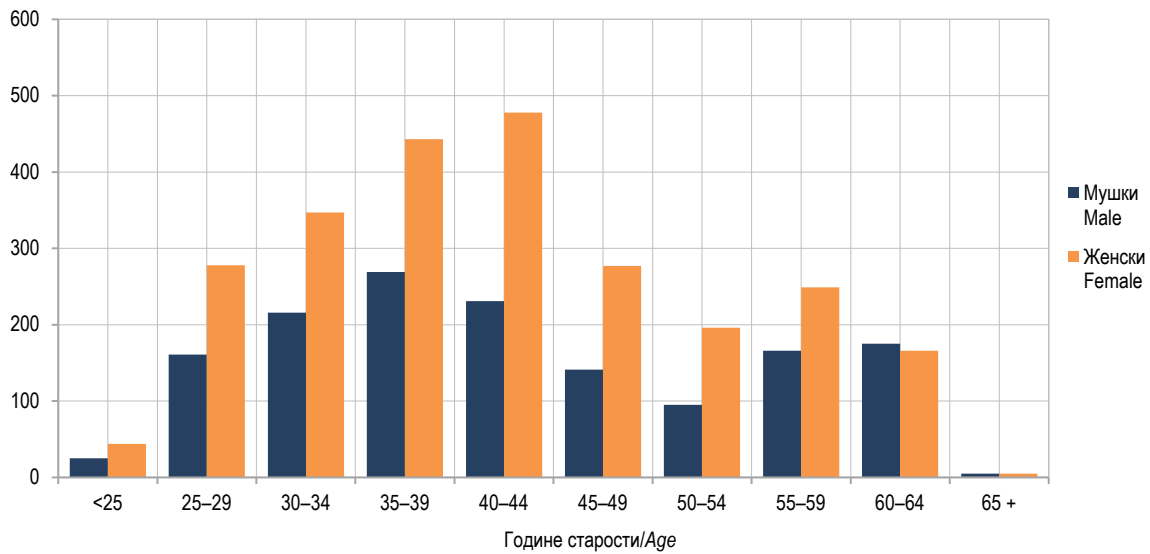
¹⁾ Асистенти у настави обухватају помоћно особље које помаже наставницима код извођења наставе за полазнике и асистенте у настави и друге сараднике запослене у систему образовања на пуно или на непуну радно вријеме. Категорија асистенти не укључује студенте на пракси и друго особље који није плаћено за послове које врши. / Teaching assistants include supporting staff who assist teachers in teaching for pupils and teaching assistants and other associates employed full-time or part-time in the education system. The category of teaching assistants does not include interns and other staff who are not paid for the work they do.



Графикон 1. Наставници средњих школа према врсти радног времена на почетку школске 2021/2022. године
Graph 1. Secondary school teachers by working hours at the beginning of the school year 2021/2022

2. НАСТАВНИЦИ СРЕДЊИХ ШКОЛА ПО ПОЛУ И СТАРОСТИ НА ПОЧЕТКУ ШКОЛСКЕ 2021/2022. ГОДИНЕ
SECONDARY SCHOOL TEACHERS BY SEX AND AGE AT THE BEGINNING OF THE SCHOOL YEAR 2021/2022

	Пол	Укупно <i>Total</i>	Мање од 25 <i>under 25</i>	25-29	30-34	35-39	40-44	45-49	50-54	55-59	60-64	65 и више <i>65 and over</i>	Sex	
УКУПНО	свега	3 925	63	413	544	745	681	441	296	381	351	10	<i>all</i>	TOTAL
	мушки	1 484	25	161	216	269	231	141	95	166	175	5	<i>male</i>	
	женски	2 441	38	252	328	476	450	300	201	215	176	5	<i>female</i>	
од тога приватне	свега	131	-	20	22	22	36	17	4	7	2	1	<i>all</i>	<i>of which private schools</i>
	мушки	45	-	6	9	7	16	4	-	2	1	-	<i>male</i>	
	женски	86	-	14	13	15	20	13	4	5	1	1	<i>female</i>	
Гимназије	свега	1 220	17	123	173	253	210	158	70	99	114	3	<i>all</i>	Grammar schools
	мушки	430	6	44	67	85	60	50	22	35	60	1	<i>male</i>	
	женски	790	11	79	106	168	150	108	48	64	54	2	<i>female</i>	
од тога приватне	свега	21	-	5	2	3	8	3	-	-	-	-	<i>all</i>	<i>of which private schools</i>
	мушки	6	-	2	-	2	2	-	-	-	-	-	<i>male</i>	
	женски	15	-	3	2	1	6	3	-	-	-	-	<i>female</i>	
Стручне техничке школе	свега	2 459	26	253	328	437	444	262	209	270	225	5	<i>all</i>	Vocational technical schools
	мушки	965	13	102	131	169	155	87	68	127	110	3	<i>male</i>	
	женски	1 494	13	151	197	268	289	175	141	143	115	2	<i>female</i>	
од тога приватне	свега	102	-	14	18	18	25	13	4	7	2	1	<i>all</i>	<i>of which private schools</i>
	мушки	31	-	3	7	4	11	3	-	2	1	-	<i>male</i>	
	женски	71	-	11	11	14	14	10	4	5	1	1	<i>female</i>	
Стручне школе	свега	-	-	-	-	-	-	-	-	-	-	-	<i>all</i>	Vocational schools
	мушки	-	-	-	-	-	-	-	-	-	-	-	<i>male</i>	
	женски	-	-	-	-	-	-	-	-	-	-	-	<i>female</i>	
Умјетничке школе	свега	201	17	34	40	51	19	15	10	6	9	-	<i>all</i>	Art schools
	мушки	65	5	12	15	13	9	3	3	2	3	-	<i>male</i>	
	женски	136	12	22	25	38	10	12	7	4	6	-	<i>female</i>	
Вјерске школе	свега	8	-	1	2	1	3	1	-	-	-	-	<i>all</i>	Religious schools
	мушки	8	-	1	2	1	3	1	-	-	-	-	<i>male</i>	
	женски	-	-	-	-	-	-	-	-	-	-	-	<i>female</i>	
од тога приватне	свега	8	-	1	2	1	3	1	-	-	-	-	<i>all</i>	<i>of which private schools</i>
	мушки	8	-	1	2	1	3	1	-	-	-	-	<i>male</i>	
	женски	-	-	-	-	-	-	-	-	-	-	-	<i>female</i>	
Школе за дјецу са сметњама у развоју	свега	37	3	2	1	3	5	5	7	6	3	2	<i>all</i>	Schools for children with disabilities
	мушки	16	1	2	1	1	4	-	2	2	2	1	<i>male</i>	
	женски	21	2	-	-	2	1	5	5	4	1	1	<i>female</i>	



Графикон 2. Наставници средњих школа по полу и старости на почетку школске 2021/2022. године
Graph 2. Secondary school teachers by sex and age at the beginning of the school year 2021/2022

МЕТОДОЛОШКЕ НАПОМЕНЕ

Подаци у овом Саопштењу добијени су на основу електронског упитника којег су за 2021/2022. годину попуњавале и достављале све редовне средње школе, средње школе за дјецу са сметњама у развоју и Завод за образовање одраслих за податке о полазницима средњег образовања одраслих.

Електронски упитник је усклађен са методологијом EUROSTAT-а, UNESCO-а и OECD-а.

Поред података о наставницима дати су подаци о наставницима који су на боловању дужем од једног мјесеца као и подаци о директорима, заменицима директора и помоћницима директора по полу и врсти радног времена.

Број наставника приказан еквивалентом пуне запослености одговарао би стварном броју физичких лица. Еквивалент пуне запослености ФТЕ рачуна се само за наставнике са непуним радним временом.

ЗНАКОВИ / SYMBOLS

- нема појаве / no occurrence

METHODOLOGICAL EXPLANATIONS

Data in this Release were obtained through an electronic questionnaire which, for the school year 2021/2022, was completed and submitted by all regular secondary schools and secondary schools for children with disabilities, as well as by the Institute of Adult Education for data on adult education attendees.

The electronic questionnaire is in line with the methodologies of EUROSTAT, UNESCO and OECD.

In addition to data on teachers, data on teachers absent for longer than a month and data on directors, deputy directors and assistant directors are also provided, by sex and by working hours.

The number of teachers shown in full-time equivalent would correspond to the actual number of physical persons. The full-time equivalent (FTE) is calculated only for teachers working part-time.

Припрема саопштења: Милка Лончар Антић
E-mail: milka.loncar@rzs.rs.ba

Издаје Републички завод за статистику, Република Српска, Бања Лука, Вељка Млађеновића 12д – Тел. +387 51 332 700 – в. д. директора Дарко Милуновић, главни уредник – Излази годишње – Саопштење је објављено на Интернету на адреси: www.rzs.rs.ba – E-mail: stat@rzs.rs.ba – Приликом коришћења података обавезно навести извор

Prepared by: Milka Lončar Antić
E-mail: milka.loncar@rzs.rs.ba

Published by Republika Srpska Institute of Statistics, Banja Luka, Veljka Mladenovića 12d – Tel. +387 51 332 700 – Acting Director Darko Milunović, Editor in chief – Annual periodicity – Release is available on the Internet at: www.rzs.rs.ba – E-mail: stat@rzs.rs.ba – These data can be used provided the source is acknowledged