

ЖЕЉЕЗНИЧКИ САОБРАЋАЈ, ПОШТАНСКЕ АКТИВНОСТИ И АЕРОДРОМСКЕ УСЛУГЕ ***RAILWAY TRANSPORT, POST ACTIVITIES AND AIRPORT SERVICES***

Подаци о превезеним путницима и роби у жељезничком саобраћају добијени су на основу Тромјесечног извјештаја жељезничког саобраћаја СЖ/Т-11 који доставља "Жељезнице Републике Српске", А.Д.

У жељезничком саобраћају, у трећем тромјесечју 2010. године, обим превезене робе је већи за 7,1% у односу на исти период претходне године, а број остварених тонских километара за 11,3%.

Превоз путника у жељезничком саобраћају мањи је за 14,4% у односу на исти период претходне године као и број остварених путничких километара за 14,1%.

Подаци о поштанском саобраћају добијени су на основу Тромјесечног извјештаја ППТ промета ППТ/Т-11 које доставља "Предузеће за поштански саобраћај Републике Српске", А.Д.

У трећем тромјесечју 2010. године, у односу на исти период прошле године, број писмоносних пошиљки је мањи за 30,4%, број пакетских пошиљки је већи за 5,8%, а број телеграма је већи за 14,1%.

Подаци о промету на аеродромима Републике Српске добијени су на основу Тромјесечног извјештаја о промету на аеродромима СВ/Т-21 које достављају "Аеродроми Републике Српске".

Број летова домаћих авиона је у трећем тромјесечју 2010. године за 59,0% мањи у односу на исти период претходне године, а број превезених путника је мањи за 94,2%.

Број летова страних авиона је за 27,8% мањи у односу на исти период претходне године, а број превезених путника мањи је за 10,9%.

Data on transported passengers and goods in the railway transport are compiled on the basis of the Quarterly report SŽ/T-11, and are submitted by the enterprise "Željeznice Republike Srpske", A.D.

In the railway transport, in the III quarter of 2010, amount of transported goods, compared to the same period last year, increased for 7.1%, and performed ton-kilometers for 11.3%.

In the III quarter 2010, number of transported passengers in the railway transport was 14.4% lower compared to the same period last year, while the driven passenger's kilometers were 14.1% lower.

Data on post services are produced on the basis of the Quarterly report PTT/T-11, and are submitted by the enterprise "Preduzeće za poštanski saobraćaj Republike Srpske", A.D.

In the III quarter 2010, volume of post and telecommunication services, compared to the same period of the last year, was 30.4% lower for letters, and 5.8% higher for parcels. The number of telegrams was 14.1% higher.

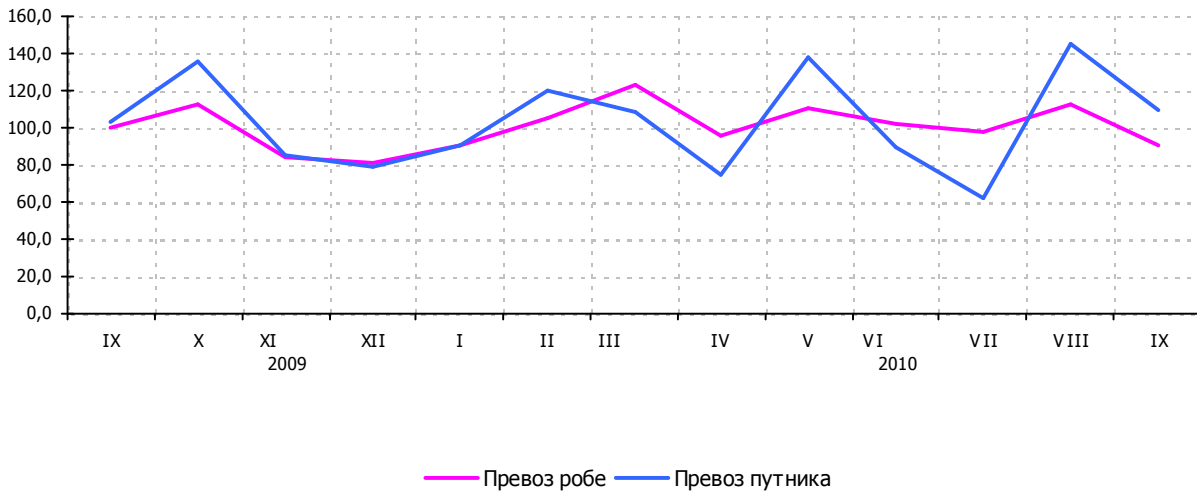
Data on traffic at airports of Republika Srpska are produced on the basis of the Quarterly report SV/T-21, and are submitted by the enterprise "Aerodromi Republike Srpske".

Number of domestic airplanes flights in the III quarter 2010 was 59.0% lower, compared to the same period last year, while the number of transported passengers was 94.2% lower.

Number of international airplanes flights was 27.8% lower compared to the same period of the last year, while number of transported passengers was 10.9% lower.

1. ЖЕЉЕЗНИЧКИ САОБРАЋАЈ
RAILWAY TRANSPORT

| | III тромјесечје III quarter у хиљ. / in thous. | | Индекси / Indices | | |
|---------------------|--|---------|-------------------------------|------------------------------|-------------------------------|
| | 2009 | 2010 | $\frac{III\ 2010}{III\ 2009}$ | $\frac{III\ 2010}{II\ 2010}$ | |
| ТЕРЕТНИ САОБРАЋАЈ | | | | | GOODS TRANSPORT |
| Превезено тона робе | 1 331 | 1 426 | 107,1 | 107,3 | Tons of goods transported |
| Тонски километри | 103 352 | 115 067 | 111,3 | 113,4 | Tons kilometers |
| ПУТНИЧКИ САОБРАЋАЈ | | | | | PASSENGER TRANSPORT |
| Превезени путници | 104 | 89 | 85,6 | 84,8 | Passenger transported |
| Путнички километри | 7 477 | 6 426 | 85,9 | 97,1 | Realized passenger-kilometers |



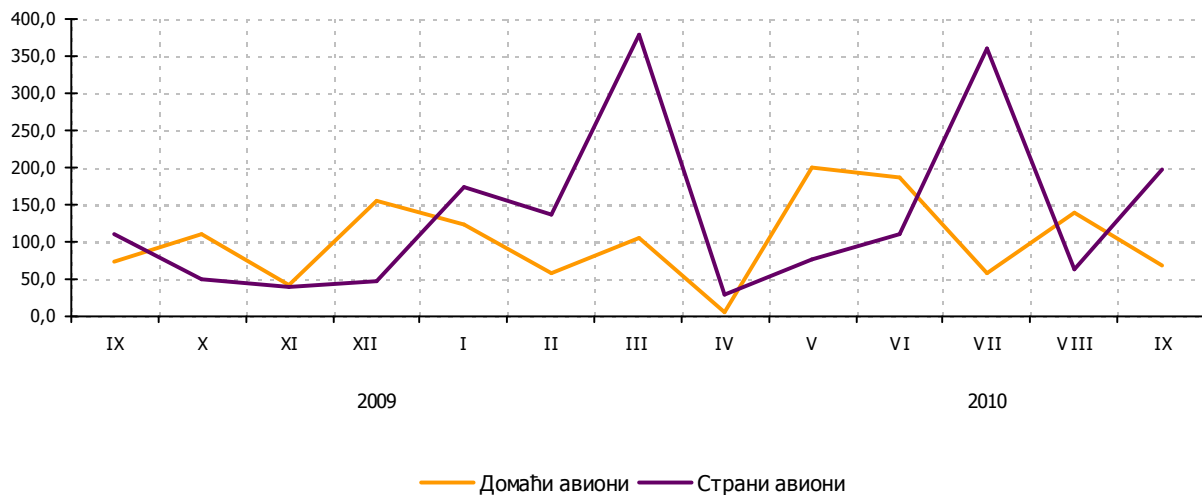
Графикон 1. Превоз робе и путника у жељезничком саобраћају
Graph 1. Railway transport of goods and passengers

2. ПОШТАНСКЕ АКТИВНОСТИ
POST ACTIVITIES

| | III тромјесечје III quarter | | Индекси / Indices | | |
|-------------------------------|--------------------------------|--------|-------------------------------|------------------------------|------------------------------|
| | 2009 | 2010 | $\frac{III\ 2010}{III\ 2009}$ | $\frac{III\ 2010}{II\ 2010}$ | |
| Писмоносне пошिल्ке, хиљ.ком. | 6 948 | 4 838 | 69,6 | 97,2 | Letter mails, in thous. p/st |
| Пакетне пошिल्ке, ком. | 14 413 | 15 251 | 105,8 | 92,9 | Parcel mails, p/st |
| Телеграми, број | 1 946 | 2 221 | 114,1 | 106,0 | Telegrams, number |

3. АЕРОДРОМСКЕ УСЛУГЕ
AIR SERVICES

| | III тромјесечје III quarter | | Индекси / Indices | | |
|--------------------------|--------------------------------|-------|---|--|-----------------------------------|
| | 2009 | 2010 | $\frac{\text{III 2010}}{\text{III 2009}}$ | $\frac{\text{III 2010}}{\text{II 2010}}$ | |
| ПРОМЕТ ДОМАЋИХ АВИОНА | | | | | DOMESTIC AIRPLANES TRANSPORT |
| Број летова | 278 | 114 | 41,0 | 121,3 | Flights |
| Од тога Република Српска | 124 | 114 | 91,9 | 121,3 | Of which the Republika Srpska |
| Број путника | 1 496 | 87 | 5,8 | 107,4 | Number of passengers |
| Од тога Република Српска | 112 | 87 | 77,7 | 107,4 | Of which the Republika Srpska |
| ПРОМЕТ СТРАНИХ АВИОНА | | | | | INTERNATIONAL AIRPLANES TRANSPORT |
| Број летова | 288 | 208 | 72,2 | 148,6 | Flights |
| Број путника | 1 149 | 1 024 | 89,1 | 334,6 | Number of passengers |



Графикон 2. Промет путника на аеродромима Републике Српске
Graph 2. Passengers at airports of Republika Srpska

Саопштење припремила: Тања Мирнић

Издаје и штампа Републички завод за статистику, Република Српска, Бања Лука, Вељка Млађеновића 12д - Тел. +387 51 332 700 - Др Радмила Чичковић, директор - Тираж 10 - Излази годишње - Саопштење је објављено и на Интернету на адреси: www.rzs.rs.ba - E-mail: stat@rzs.rs.ba - Приликом коришћења података обавезно навести извор

Prepared by: Tanja Mirnić

Edited, published and printed by Republika Srpska Institute of Statistics, Banja Luka, Veljka Mladenovića 12d - Tel. +387 51 332 700 - Dr Radmila Čičković, Director General - Total print run copies 10 - Yearly periodicity - Release is available on the Internet at: www.rzs.rs.ba - E-mail: stat@rzs.rs.ba - These data can be used provided the source is acknowledged