

ЖЕЉЕЗНИЧКИ САОБРАЋАЈ, ПОШТАНСКЕ АКТИВНОСТИ И АЕРОДРОМСКЕ УСЛУГЕ *RAILWAY TRANSPORT, POST ACTIVITIES AND AIRPORT SERVICES*

У жељезничком саобраћају, у првом тромјесечју 2011. године, обим превезене робе већи је за 13,8% у односу на исти период претходне године, а број остварених тонских километара за 35,4%.

У првом тромјесечју 2011. године превоз путника у жељезничком саобраћају биљежи пад од 20% у односу на исти период претходне године, а број остварених путничких километара нижи је за 9,6%.

У првом тромјесечју 2011. године, у односу на исти период прошле године, број писмоносних пошиљки био је виши за 7,1%, а број телеграма за 20,1%. Број пакетских пошиљки био је нижи за 25,9%.

Промет на аеродромима Републике Српске у првом тромјесечју 2011. године у односу на исти период претходне године биљежи раст. Број летова домаћих авиона био је за 21,8% виши, док је број летова страних авиона виши за 9,9%. Број превезених путника страним авионима порастао је за 29%.

Подаци о превезеним путницима и роби у жељезничком саобраћају добијени су на основу Тромјесечног извјештаја жељезничког саобраћаја СЖ/Т-11 који доставља "Жељезнице Републике Српске", А.Д.

Подаци о поштанском саобраћају добијени су на основу Тромјесечног извјештаја ППТ промета ППТ/Т-11 које доставља "Предузеће за поштански саобраћај Републике Српске", А.Д.

Подаци о промету на аеродромима Републике Српске добијени су на основу Тромјесечног извјештаја о промету на аеродромима СВ/Т-21 које доставља "Аеродроми Републике Српске".

In the railway transport, in the first quarter 2011, amount of transported goods, compared to the same period of the last year, increased for 13.8%, and performed ton-kilometers for 35.4%.

In the first quarter 2011, number of transported passengers in the railway transport was 20% lower compared to the same period of the last year, while the driven passenger's kilometers were 9.6% lower.

In the first quarter 2011, volume of post services, compared to the same period last year was 7.1% higher for letters and 20.1% for telegrams. The volume of parcels was 25.9% lower.

Traffic at airports of Republika Srpska in the first quarter 2011 compared to the same period of the last year increased. Number of domestic aircrafts flights was 21.8% higher, while the number of international aircrafts flights increased by 9.9%. Number of transported passengers by international aircrafts increased by 29%.

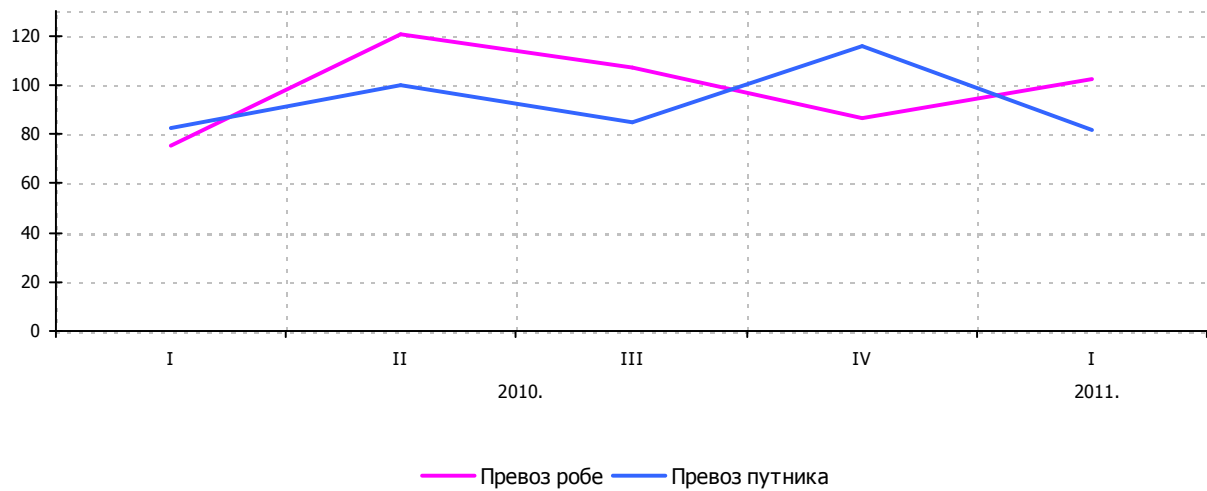
Data on transported passengers and goods in the railway transport are compiled on the basis of the Quarterly report SŽ/T-11, and are submitted by the enterprise "Željeznice Republike Srpske", A.D.

Data on post services are produced on the basis of the Quarterly report PTT/T-11, and are submitted by the enterprise "Preduzeće za poštanski saobraćaj Republike Srpske", A.D.

Data on traffic at airports of Republika Srpska are produced on the basis of the Quarterly report SV/T-21, and are submitted by the enterprise "Aerodromi Republike Srpske".

1. ЖЕЉЕЗНИЧКИ САОБРАЋАЈ
RAILWAY TRANSPORT

	Индекси / Indices		
	I 2011 I 2010	I 2011 IV 2010	
ТЕРЕТНИ САОБРАЋАЈ			GOODS TRANSPORT
Превезено тона робе	113,8	102,3	Tons of goods transported
Тонски километри	135,4	113,7	Tons kilometers
ПУТНИЧКИ САОБРАЋАЈ			PASSENGER TRANSPORT
Превезени путници	80,0	81,6	Passenger transported
Путнички километри	90,4	86,0	Realized passenger-kilometers



Графикон 1. Превоз робе и путника у жељезничком саобраћају
Graph 1. Railway transport of goods and passengers

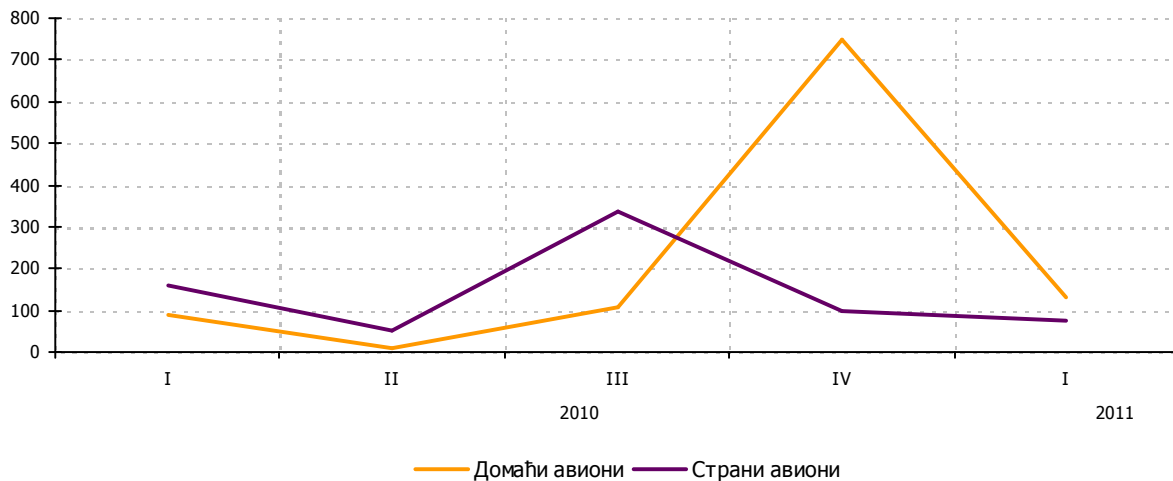
2. ПОШТАНСКЕ АКТИВНОСТИ
POST ACTIVITIES

	Индекси / Indices		
	I 2011 I 2010	I 2011 IV 2010	
Писмоносне пошиљке, хиљ.ком.	107,1	98,0	Letter mails, in thous. p/st
Пакетне пошиљке, ком.	74,1	74,7	Parcel mails, p/st
Телеграми, број	120,1	118,7	Telegrams, number

3. АЕРОДРОМСКЕ УСЛУГЕ, ПРОМЕТ АВИАОНА¹
AIR SERVICES, AIRCRAFTS TRANSPORT

	Индекси / <i>Indices</i>		
	I 2011 I 2010	I 2011 IV 2010	
ПРОМЕТ ДОМАЋИХ АВИАОНА			<i>TRAFFIC OF DOMESTIC AIRCRAFTS</i>
Број летова	121,8	110,8	<i>Flights</i>
Број путника	102,7	132,4	<i>Number of passengers</i>
ПРОМЕТ СТРАНИХ АВИАОНА			<i>TRAFFIC OF INTERNATIONAL AIRCRAFTS</i>
Број летова	109,9	77,2	<i>Flights</i>
Број путника	129,0	74,8	<i>Number of passengers</i>

¹Промет домаћих авиона обухвата редовне летове ВН Airlines, те ванредне летове авиона Владе Републике Српске. Промет страних авиона обухвата летове ADRIA AIRWAYS и летове авиона у власништву приватних компанија / *Traffic of domestic aircraft includes scheduled flights of BH Airlines, the irregular flights of aircraft owned by the Government of the Republika Srpska. Traffic of foreign aircraft includes ADRIA AIRWAYS flights and flights of aircraft owned by private companies*



Графикон 2. Промет путника на аеродромима Републике Српске
Graph 2. Passengers at airports of Republika Srpska

Саопштење припремила: Тања Мирнић

Издаје и штампа Републички завод за статистику, Република Српска, Бања Лука, Вељка Млађеновића 12д - Тел. +387 51 332 700 - Др Радмила Чичковић, директор - Тираж 10 - Излази годишње - Саопштење је објављено и на Интернету на адреси: www.rzs.rs.ba - E-mail: stat@rzs.rs.ba - **Приликом коришћења података обавезно навести извор**

Prepared by: Tanja Mirnić

Edited, published and printed by Republika Srpska Institute of Statistics, Banja Luka, Veljka Mladenovića 12d - Tel. +387 51 332 700 - Dr Radmila Čičković, Director General - Total print run copies 10 - Yearly periodicity - Release is available on the Internet at: www.rzs.rs.ba - E-mail: stat@rzs.rs.ba - **These data can be used provided the source is acknowledged**