

МЈЕСЕЧНО САОПШТЕЊЕ

СТАТИСТИКА ШУМАРСТВА октобар 2008.

MONTHLY RELEASE

FORESTRY STATISTICS October 2008

Производња, продаја и залихе шумских сортимената у државним шумама

Production, sale and stocks of forest assortments in state forests

Подаци о производњи, продаји и залихама шумских сортимената добијени су на основу Мјесечног извјештаја о производњи шумских сортимената (ШУМ-22). Овим извјештајем су обухваћена сва предузећа из области шумарства која се баве сталном производњом шумских сортимената из шума у државној својини, без обзира да ли им је производња шумских сортимената претежна дјелатност. Од 2002. године подаци о производњи шумских сортимената прикупљају се према Номенклатури производа и услуга шумарства, а која је припремљена на основу Листе карактеристичних дјелатности шумарства коју је израдио Еуростат – Статистичка канцеларија Европске Комисије и објавио као саставни дио Приручника за економске рачуне пољопривреде и шумарства, крајем 1997. године.

Data on production, sale and stocks of forest assortments are based on the Monthly report on production of the forest assortments (ŠUM-22). This report is submitted by all enterprises from the forestry sector producing forest assortments in state forests permanently, regardless if the production of forest assortments is a main activity. The production of forest assortments from the beginning of 2002 has been collected according to the Nomenclature of forestry products and services, which is in accordance with the List of characteristic activities of the forestry industry, prepared by Eurostat – Statistical Office of the European Communities, published as an integral part of the Manual on Economic Accounts Agriculture and Forestry, at the end of 1997.

Производња шумских сортимената у октобру 2008. године у односу на октобар 2007. године је већа за 33,1%.

Production of forest assortments in October 2008 compared to October 2007 is higher for 33.1%.

Продаја шумских сортимената у октобру 2008. године у односу на октобар 2007. године је већа за 27,4 %.

Sale of forest assortments in October 2008 compared to October 2007 is higher for 27.4%.

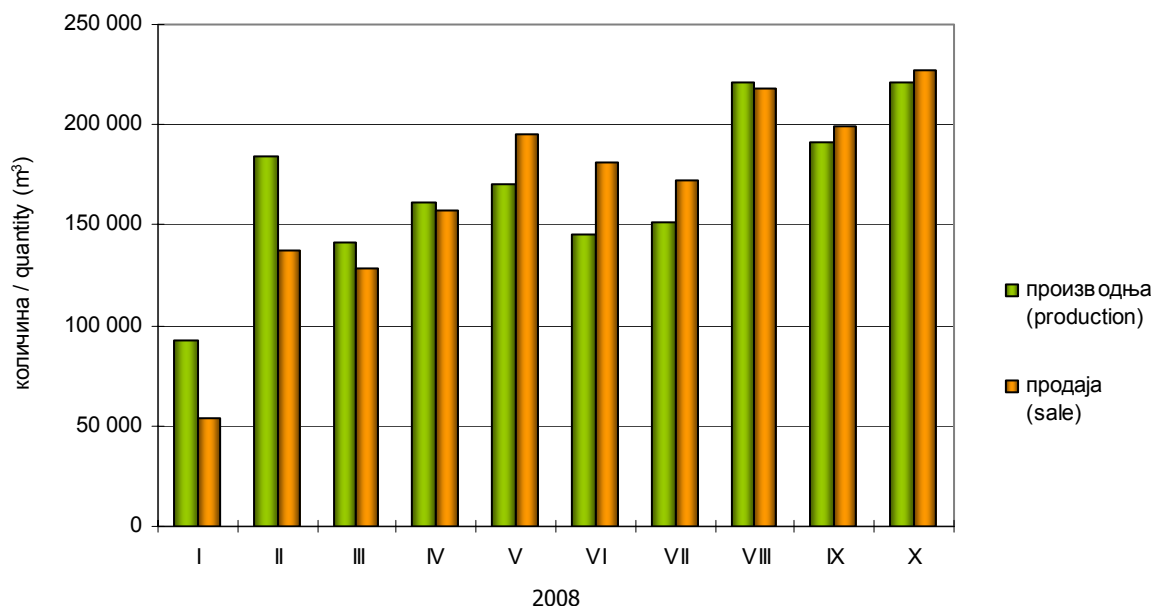
Производња шумских сортимената у периоду јануар – октобар 2008. у односу на исти период 2007. године је већа за 8,9%.

Production of forest assortments in period January - October 2008 compared to the same period of the previous year is higher for 8.9%.

Продаја шумских сортимената у периоду јануар – октобар 2008. у односу на исти период 2007. године је већа за 7,3%.

Sale of forest assortments in period January - October 2008 compared to the same period of the previous year is higher for 7.3%.

Производња и продаја шумских сортимената у државним шумама по мјесецима
Production and sale of forest assortments in state forests by months



Табела 1 - Производња, продаја и залихе шумских сортимената у државним шумама
Table 1 - Production, sale and stocks of forest assortments in state forests
у m³

	Производња Production				Продаја Sale				Залихе X Stocks X	in m ³
	X		I – X		X		I – X			
	2007	2008	2007	2008	2007	2008	2007	2008	2008	
УКУПНО	165 934	221 047	1 542 166	1 678 787	178 461	227 424	1 558 314	1 671 997	165 705	TOTAL
ЧЕТИНАРИ	55 434	74 729	651 670	682 435	66 548	80 957	654 373	661 992	62 225	CONIFERS
Трупци четинара	41 655	57 004	515 727	540 062	49 807	62 398	513 629	527 310	41 596	Logs, coniferous
Рудничко дрво четинара	2 540	3 913	32 026	33 099	3 466	4 484	31 832	32 420	3 977	Pitprops, coniferous
Остало дуго дрво четинара ¹⁾	1 013	476	5 779	4 731	831	506	5 560	4 838	638	Other long coniferous wood ¹⁾
Просторно дрво четинара ²⁾	9 738	13 226	94 509	102 596	11 956	13 459	99 723	95 477	16 014	Cord coniferous wood ²⁾
Огрјевно дрво четинара	488	110	3 629	1 947	488	110	3 629	1 947	-	Coniferous firewood
Остало грубо обрађено дрво четинара ⁴⁾	-	-	-	-	-	-	-	-	-	Other roughly worked coniferous wood ⁴⁾
ЛИШЋАРИ	110 500	146 318	890 496	996 352	111 913	146 467	903 941	1 010 005	103 480	BROADLEAF
Трупци лишћара	33 113	39 410	327 904	333 999	31 794	37 478	336 739	335 798	29 068	Logs, broadleaf
Рудничко дрво лишћара	165	112	2 615	1 689	236	119	2 590	1 869	193	Pitprops, broadleaf
Остало дуго дрво лишћара ¹⁾	955	1 272	12 175	9 968	927	1 005	11 503	10 233	727	Other long broadleaf wood ¹⁾
Просторно дрво лишћара ²⁾	5 828	11 128	50 355	74 056	6 024	12 764	53 171	80 843	4 968	Cord broadleaf wood ²⁾
Огрјевно дрво лишћара ³⁾	70 377	94 351	497 150	576 398	72 870	95 056	499 641	581 020	68 524	Broadleaf firewood ³⁾
Остало грубо обрађено дрво лишћара ⁴⁾	62	45	297	242	62	45	297	242	-	Other roughly worked broadleaf wood ⁴⁾

¹⁾ Обухвата дрво погодно за мех. прераду, стубове за ЕЛ И ТТ и остало обло дрво.

²⁾ Обухвата дрво за дрвене плоче, целулозно и танинско дрво погодно за хемијску прераду (обло и цијепано дрво).

³⁾ Укључује и дрво за дрвени угаљ.

⁴⁾ Укључује ситно техничко дрво, цијепане дрвене мотке и коље.

¹⁾ Including wood suitable for mechanical treatment, posts for electrical wires and TT, and other roundness wood.

²⁾ Including wood for wooden plate, pulpwood and tannin wood suitable for chemical processing (roundness and chopped wood).

³⁾ Including wood for wooden coal.

⁴⁾ Including thin technical wood, split poles, and pickets.

Саопштење припремио Сениша Ћеркета

Издаје и штампа Републички завод за статистику,
Република Српска, Бања Лука, Вељка Млађеновића 12д
Радмила Чичковић, директор
Тираж 60; Излази мјесечно
Саопштење је објављено и на Интернету на адреси: www.rzs.rs.ba
тел. +387 51 450 275; E-mail: stat@rzs.rs.ba

Release editor Siniša Ćerketa

Edited, published and printed by Republika Srpska Institute of
Statistics, Banja Luka, Veljka Mladenovića 12d
Radmila Čičković, Director General
Total print run copies 60; Monthly periodicity
Release is available on the Internet at: www.rzs.rs.ba
tel. +387 51 450 275; E-mail: stat@rzs.rs.ba

Приликом коришћења података обавезно навести извор

These data can be used provided the source is acknowledged