

## ПРОИЗВОДЊА, ПРОДАЈА И ЗАЛИХЕ ШУМСКИХ СОРТИМЕНАТА У ДРЖАВНИМ ШУМАМА *PRODUCTION, SALE AND STOCKS OF FOREST ASSORTMENTS IN STATE FORESTS*

Подаци о производњи, продаји и залихама шумских сортимената добијени су на основу Мјесечног извјештаја о производњи шумских сортимената (ШУМ-22). Овим извјештајем су обухваћена сва предузећа из области шумарства која се баве сталном производњом шумских сортимената из шума у државној својини, без обзира да ли им је производња шумских сортимената претежна дјелатност. Од 2002. године подаци о производњи шумских сортимената прикупљају се према Номенклатури производа и услуга шумарства, а која је припремљена на основу Листе карактеристичних дјелатности шумарства коју је израдио EUROSTAT – Статистичка канцеларија Европске Комисије и објавио као саставни дио Приручника за економске рачуне пољопривреде и шумарства, крајем 1997. године.

Производња шумских сортимената у фебруару 2010. године у односу на фебруар 2009. године је мања за 38,8 %.

Продаја шумских сортимената у фебруару 2010. године у односу на фебруар 2009. године је мања за 11,6 %.

Производња шумских сортимената у периоду јануар – фебруар 2010. у односу на исти период 2009. године је мања за 26,0 %.

Продаја шумских сортимената у периоду јануар – фебруар 2010. у односу на исти период 2009. године је мања за 0,6 %.

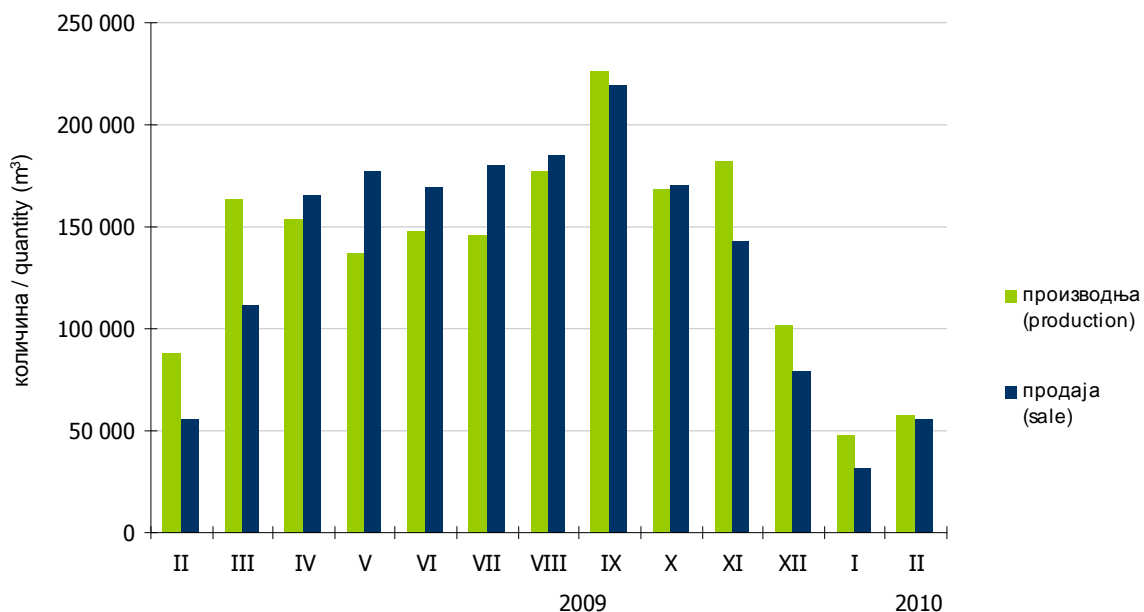
*Data on production, sale and stocks of forest assortments are based on the Monthly report on production of the forest assortments (ŠUM-22). This report is submitted by all enterprises from the forestry sector producing forest assortments in state forests permanently, regardless if the production of forest assortments is a main activity. The production of forest assortments from the beginning of 2002 has been collected according to the Nomenclature of forestry products and services, which is in accordance with the List of characteristic activities of the forestry industry, prepared by Eurostat – Statistical Office of the European Communities, published as an integral part of the Manual on Economic Accounts Agriculture and Forestry, at the end of 1997.*

*Production of forest assortments in February 2010 compared to February 2009 was 33.8 % lower.*

*Sale of forest assortments in February 2010 compared to February 2009 was 11.6 % lower.*

*Production of forest assortments in period January - February 2010 compared to the same period of the previous year was 26.0 % lower.*

*Sale of forest assortments in period January - February 2010 compared to the same period of the previous year was 0.6 % lower.*



Графикон 1. Производња и продаја шумских сортимената у државним шумама по мјесецима  
*Graph 1. Production and sale of forest assortments in state forests by months*

1. ПРОИЗВОДЊА, ПРОДАЈА И ЗАЛИХЕ ШУМСКИХ СОРТИМЕНАТА У ДРЖАВНИМ ШУМАМА  
PRODUCTION, SALE AND STOCKS OF FOREST ASSORTMENTS IN STATE FORESTS

|   | Производња<br>Production |        |         |         | Продаја<br>Sale |        |        |        | Залихе<br>II<br>Stocks<br>II<br>2010 | <i>m</i> <sup>3</sup>                              |
|---|--------------------------|--------|---------|---------|-----------------|--------|--------|--------|--------------------------------------|--|
|   | II                       |        | I – II  |         | II              |        | I – II |        |                                      |  |
|   | 2009                     | 2010   | 2009    | 2010    | 2009            | 2010   | 2009   | 2010   |                                      |  |
| УКУПНО  | 87 897                   | 58 217 | 143 377 | 106 113 | 55 629          | 49 158 | 81 019 | 80 547 | 273 606                              | TOTAL  |
| ЧЕТИНАРИ  | 35 032                   | 16 352 | 65 540  | 29 638  | 13 992          | 15 994 | 21 461 | 25 901 | 103 319                              | CONIFERS   |
| Трупци четинара                                   | 30 097                   | 13 094 | 56 074  | 23 533  | 11 891          | 12 900 | 18 030 | 21 243 | 71 554                               | Logs, coniferous                                   |
| Рудничко дрво четинара                            | 1 775                    | 1 088  | 3 223   | 1 823   | 697             | 872    | 1 238  | 1 142  | 8 928                                | Pitprops, coniferous                               |
| Остало дуго дрво четинара <sup>1)</sup>           | 212                      | 37     | 312     | 43      | 214             | 1      | 234    | 4      | 431                                  | Other long coniferous wood <sup>1)</sup>           |
| Просторно дрво четинара <sup>2)</sup>             | 2 940                    | 2 131  | 5 923   | 4 237   | 1 182           | 2 219  | 1 951  | 3 510  | 22 406                               | Cord coniferous wood <sup>2)</sup>                 |
| Огрјевно дрво четинара                            | 8                        | 2      | 8       | 2       | 8               | 2      | 8      | 2      | -                                    | Coniferous firewood                                |
| Остало грубо обрађено дрво четинара <sup>4)</sup> | -                        | -      | -       | -       | -               | -      | -      | -      | -                                    | Other roughly worked coniferous wood <sup>4)</sup> |
| ЛИШЋАРИ   | 52 865                   | 41 865 | 77 837  | 76 475  | 41 637          | 33 164 | 59 558 | 54 646 | 170 287                              | BROADLEAF  |
| Трупци лишћара                                    | 17 558                   | 16 946 | 26 860  | 29 554  | 17 943          | 15 752 | 24 751 | 26 097 | 30 347                               | Logs, broadleaf                                    |
| Рудничко дрво лишћара                             | 179                      | 10     | 220     | 30      | 58              | 10     | 72     | 25     | 100                                  | Pitprops, broadleaf                                |
| Остало дуго дрво лишћара <sup>1)</sup>            | 1 107                    | 771    | 1 226   | 1 127   | 940             | 438    | 1 189  | 680    | 2 536                                | Other long broadleaf wood <sup>1)</sup>            |
| Просторно дрво лишћара <sup>2)</sup>              | 4 428                    | 5 139  | 6 061   | 9 051   | 3 863           | 3 824  | 5 695  | 5 993  | 23 240                               | Cord broadleaf wood <sup>2)</sup>                  |
| Огрјевно дрво лишћара <sup>3)</sup>               | 29 587                   | 18 996 | 43 464  | 36 710  | 18 827          | 13 137 | 27 845 | 21 848 | 114 064                              | Broadleaf firewood <sup>3)</sup>                   |
| Остало грубо обрађено дрво лишћара <sup>4)</sup>  | 6                        | 3      | 6       | 3       | 6               | 3      | 6      | 3      | -                                    | Other roughly worked broadleaf wood <sup>4)</sup>  |

<sup>1)</sup> Обухвата дрво погодно за мех. прераду, стубове за ЕЛ И ТТ и остало обло дрво.

<sup>2)</sup> Обухвата дрво за дрвене плоче, целулозно и танинско дрво погодно за хемијску прераду (обло и цијепано дрво).

<sup>3)</sup> Укључује и дрво за дрвени угаљ.

<sup>4)</sup> Укључује ситно техничко дрво, цијепане дрвене мотке и коље.

<sup>1)</sup> Including wood suitable for mechanical treatment, posts for electrical wires and TT, and other roundness wood.

<sup>2)</sup> Including wood for wooden plate, pulpwood and tannin wood suitable for chemical processing (roundness and chopped wood).

<sup>3)</sup> Including wood for wooden coal.

<sup>4)</sup> Including thin technical wood, split poles, and pickets.

Саопштење припремио: Сениша Ђеркета

Издаје и штампа Републички завод за статистику, Република Српска, Бања Лука, Вељка Млађеновића 12д - Тел. +387 51 450 275 - Др Радмила Чичковић, директор - Тираж 10 - Излази мјесечно - Саопштење је објављено и на Интернету на адреси: www.rzs.rs.ba - Е-mail: stat@rzs.rs.ba - **Приликом коришћења података обавезно навести извор**

Prepared by: Siniša Ćerketa

Edited, published and printed by Republika Srpska Institute of Statistics, Banja Luka, Veljka Mladenovića 12d - Tel. +387 51 450 275 - Dr Radmila Čičković, Director General - Total print run copies 10 - Monthly periodicity - Release is available on the Internet at: www.rzs.rs.ba - E-mail: stat@rzs.rs.ba - **These data can be used provided the source is acknowledged**